

県民意識調査分析シート

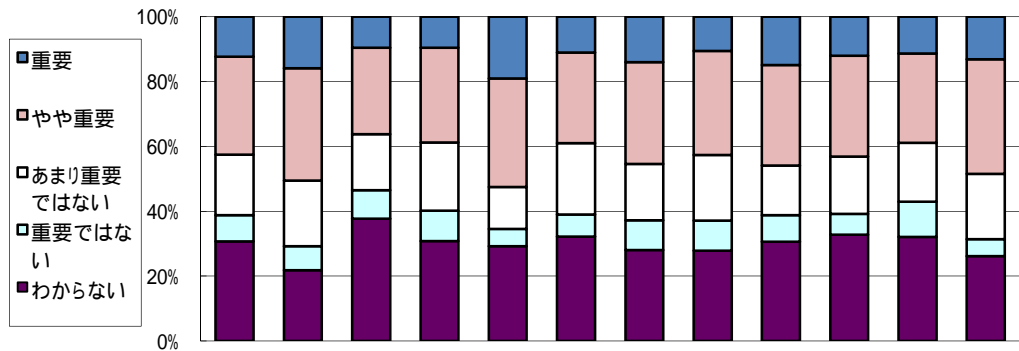
政策 4

施策 9

評価対象年度 平成19年度

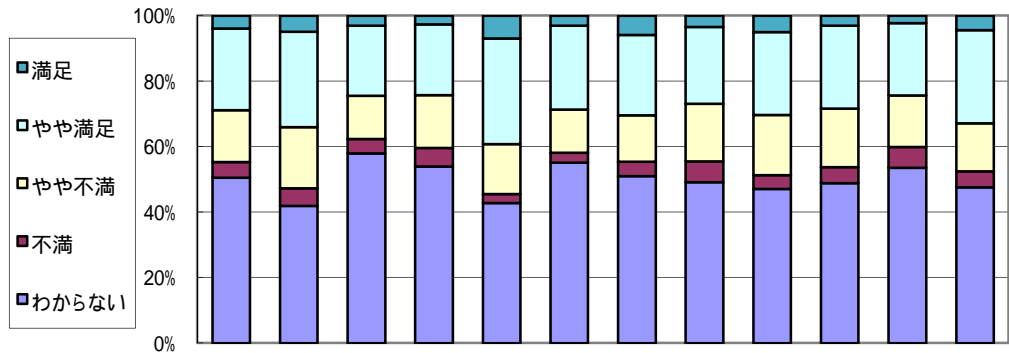
施策名 自律的に発展できる経済システム構築に向けた広域経済圏の形成

(1) 施策の重視度



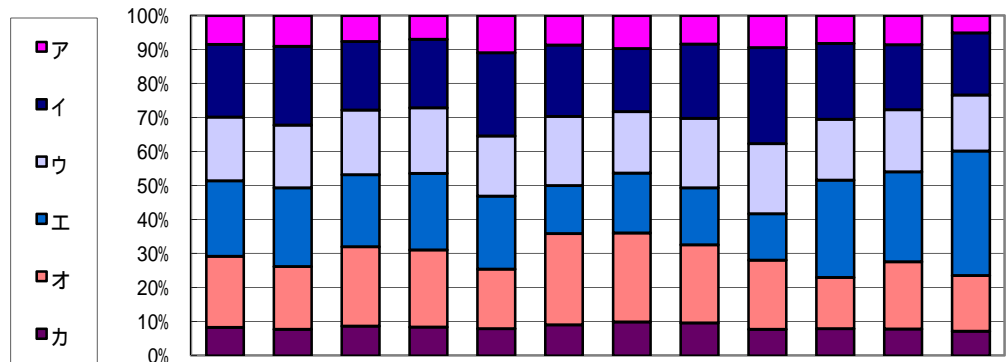
回答(重視度), 単位:%	全体	性別		年代別		圏域別						
		男	女	65歳未満	65歳以上	仙南	仙台	大崎	栗原	登米	石巻	気仙沼・本吉
重 要	12.3	15.9	9.6	9.5	19.1	11.0	14.0	10.5	14.9	12.1	11.3	13.1
や や 重 要	30.2	34.7	26.6	29.3	33.4	28.0	31.4	32.1	31.0	31.0	27.6	35.4
あまり重要ではない	18.7	20.2	17.3	21.0	13.0	22.0	17.4	20.3	15.3	17.7	18.1	20.1
重 要 で は な い	8.1	7.4	8.8	9.4	5.3	6.8	9.2	9.3	8.2	6.5	10.9	5.2
わ か ら な い	30.7	21.8	37.8	30.8	29.3	32.2	28.0	27.8	30.6	32.8	32.1	26.2
調査回答者数(人)	1,724	793	890	1,165	509	236	207	237	268	232	221	229

(2) 施策の満足度



回答(満足度), 単位:%	全体	性別		年代別		圏域別						
		男	女	65歳未満	65歳以上	仙南	仙台	大崎	栗原	登米	石巻	気仙沼・本吉
満 足	3.9	4.9	3.1	2.6	6.9	3.0	5.9	3.4	5.0	3.1	2.3	4.4
や や 満 足	24.9	29.2	21.3	21.7	32.3	25.6	24.5	23.5	25.3	25.3	22.1	28.4
や や 不 満	15.8	18.7	13.3	16.1	15.2	13.2	14.2	17.5	18.4	17.9	15.8	14.7
不 満	4.8	5.4	4.3	5.7	2.8	3.0	4.4	6.4	4.2	4.8	6.3	4.9
わ か ら な い	50.6	41.9	58.0	54.0	42.8	55.1	51.0	49.1	47.1	48.9	53.6	47.6
調査回答者数(人)	1,705	782	881	1,149	505	234	204	234	261	229	222	225

(3) 優先すべき項目(施策の方向)の割合



回答(優先すべき項目,複数回答) 単位:%		全体	性別		年代別		圏域別						
			男	女	65歳未満	65歳以上	仙南	仙台	大崎	栗原	登米	石巻	気仙沼・本吉
ア	山形県との連携に関する基本構想の具体化と連携促進	8.4	9.0	7.6	7.0	10.9	8.6	9.7	8.4	9.4	8.1	8.6	5.1
イ	自動車関連産業や情報関連産業分野での,岩手・山形両県をはじめとする東北各県との連携促進	21.4	23.2	20.1	20.1	24.4	21.1	18.6	21.8	28.3	22.3	19.1	18.2
ウ	県境を越えた企業,研究機関の間での役割分担や協力的体制づくりによる,東北地方への産業集積の支援	18.7	18.5	19.0	19.3	17.7	20.3	18.1	20.4	20.6	17.9	18.3	16.5
エ	三陸縦貫自動車道をはじめとする,広域的な経済活動を支える交通・情報などのネットワークづくり	22.3	23.2	21.3	22.5	21.4	14.1	17.5	16.8	13.7	28.6	26.4	36.7
オ	東北各県との連携による広域観光ルートの設定など,観光推進組織づくり	20.9	18.4	23.3	22.7	17.5	26.8	26.2	23.0	20.3	15.1	19.8	16.3
カ	隣接県と連携した国内外拠点事務所の共同運営や,企業の海外進出を支援する体制づくり	8.3	7.8	8.7	8.4	7.9	9.1	9.9	9.6	7.7	7.9	7.8	7.2
回答数累計		3,173	1,490	1,613	2,050	1,032	418	382	417	467	430	409	472

各属性に関して無記入などの欠損値があるため,属性ごとと全体とでは合計数が一致しないことがあります。
 比率については,小数点2位以下を四捨五入して算出しているため,合計が100%にならないことがあります。