

県民意識調査分析シート

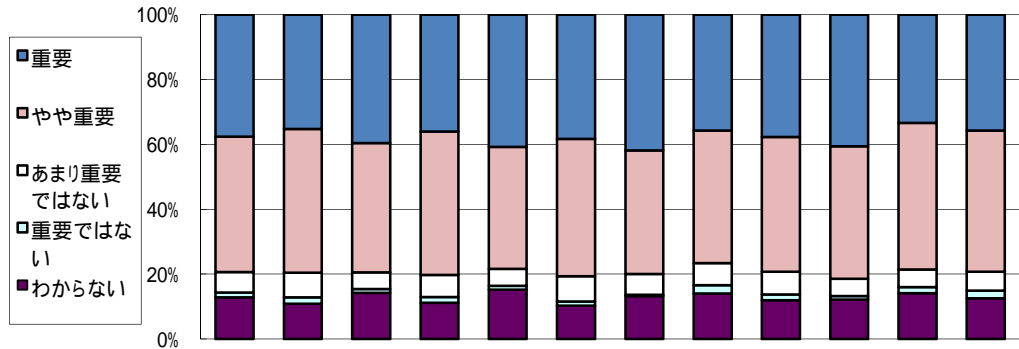
政策 8

施策 22

評価対象年度 平成20年度

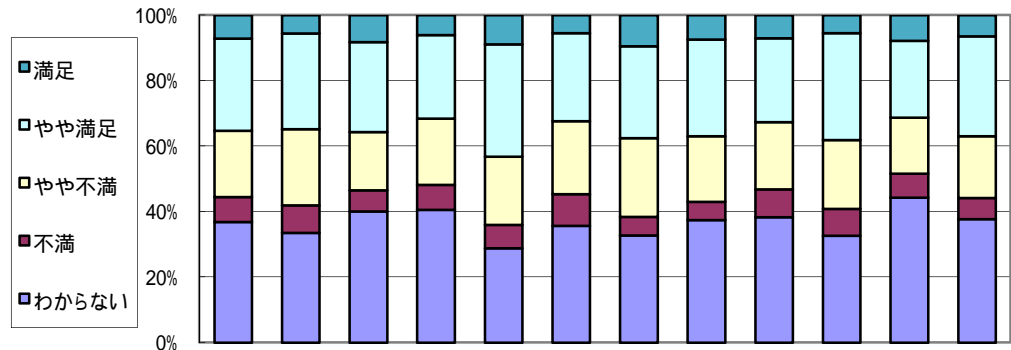
施策名 障害があっても安心して生活できる地域社会の実現

(1) 施策の重視度



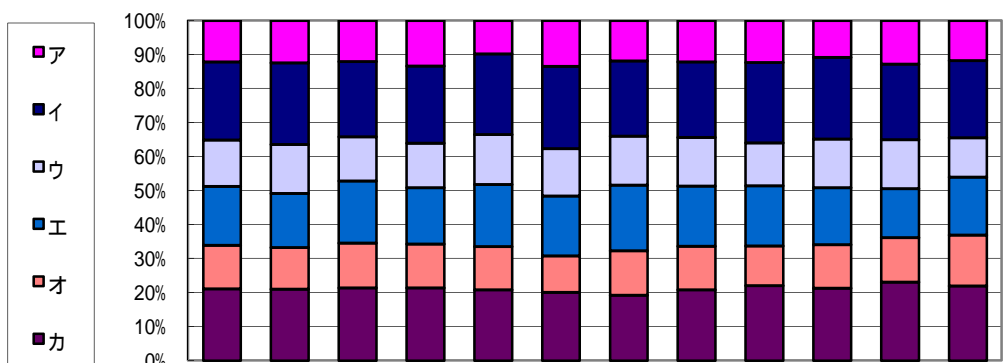
回答(重視度), 単位: %	全体	性別		年代別		圏域別						
		男	女	65歳未満	65歳以上	仙南	仙台	大崎	栗原	登米	石巻	気仙沼・本吉
重 要	37.6	35.3	39.6	36.0	40.7	38.3	41.9	35.7	37.7	40.5	33.3	35.7
や や 重 要	41.7	44.3	39.8	44.2	37.7	42.4	38.0	40.9	41.5	40.9	45.2	43.5
あまり重要ではない	6.3	7.6	5.2	6.8	5.2	7.8	6.4	6.8	7.0	5.3	5.5	5.9
重 要 で は な い	1.5	2.0	1.2	1.8	1.2	1.2	0.4	2.6	1.8	1.1	1.8	2.4
わ か ら な い	12.8	10.9	14.2	11.2	15.2	10.3	13.2	14.0	12.0	12.1	14.2	12.5
調査回答者数(人)	1,816	845	929	1,172	592	243	234	235	284	264	219	255

(2) 施策の満足度



回答(満足度), 単位: %	全体	性別		年代別		圏域別						
		男	女	65歳未満	65歳以上	仙南	仙台	大崎	栗原	登米	石巻	気仙沼・本吉
満 足	7.1	5.6	8.3	6.0	8.9	5.5	9.5	7.4	7.1	5.4	7.8	6.4
や や 満 足	28.1	29.2	27.4	25.5	34.4	26.9	28.0	29.6	25.5	32.7	23.5	30.5
や や 不 満	20.3	23.3	17.8	20.3	20.8	22.3	24.1	20.0	20.6	21.0	17.1	18.9
不 満	7.6	8.4	6.5	7.6	7.1	9.7	5.6	5.7	8.5	8.2	7.4	6.4
わ か ら な い	36.9	33.5	40.0	40.6	28.8	35.7	32.8	37.4	38.3	32.7	44.2	37.8
調査回答者数(人)	1,787	838	909	1,160	576	238	232	230	282	257	217	249

(3) 優先すべき項目(施策の方向)の割合



回答(優先すべき項目,複数回答) 単位:%		全体	性別		年代別		圏域別						
			男	女	65歳未満	65歳以上	仙南	仙台	大崎	栗原	登米	石巻	気仙沼・本吉
ア	バリアフリー・ユニバーサルデザインの考え方の普及や,それに配慮した施設づくり	12.2	12.4	12.1	13.4	9.8	13.4	11.8	12.2	12.3	10.8	12.8	11.8
イ	働く意欲のある障害者等の就職活動を支える能力開発の場の確保や相談・指導体制の充実	23.0	24.0	22.1	22.6	23.7	24.2	22.2	22.2	23.6	24.0	22.2	22.7
ウ	障害者の地域生活を支える相談支援体制づくり	13.7	14.3	13.0	13.1	14.7	13.9	14.4	14.3	12.7	14.4	14.4	11.6
エ	障害の有無や年齢にとらわれない,利用者の要望に応じた福祉サービスの提供や地域での支え合いへの支援	17.3	16.0	18.2	16.6	18.2	17.6	19.2	17.8	17.7	16.7	14.4	17.0
オ	グループホームなど,身近な地域での住まいや日中活動の場などの生活基盤づくり	12.8	12.2	13.3	12.8	12.7	10.8	13.1	12.7	11.7	12.8	13.2	15.0
カ	病患者やその家族に対する日常生活における相談支援体制の整備や地域交流活動の促進など,難病患者が在宅で安心して療養生活を送ることができる環境の整備	21.1	21.1	21.4	21.4	20.8	20.1	19.2	20.8	22.0	21.3	23.0	22.0
回答数累計		4,106	1,847	2,173	2,650	1,354	603	541	518	640	592	486	560

各属性に関して無記入などの欠損値があるため,属性ごとと全体とでは合計数が一致しないことがあります。
 比率については,小数点2位以下を四捨五入して算出しているため,合計が100%にならないことがあります。