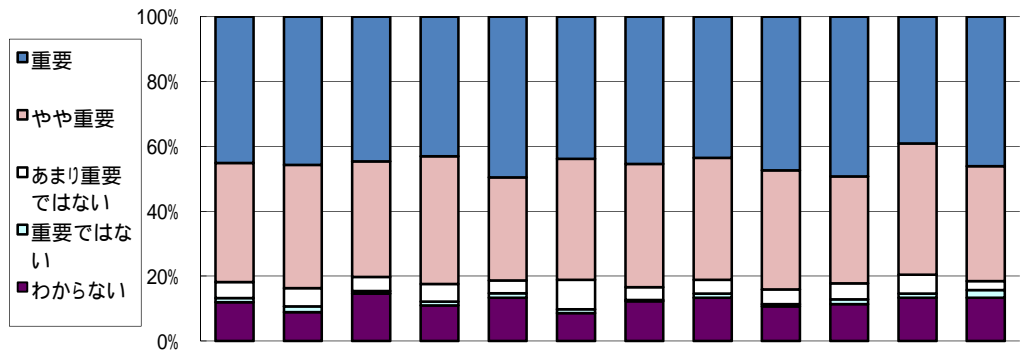


評価対象年度 平成20年度

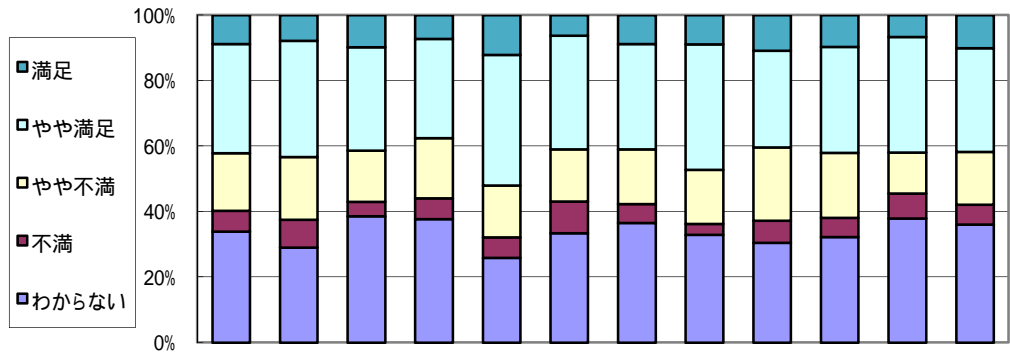
施策名 地域ぐるみの防災体制の充実

(1) 施策の重視度



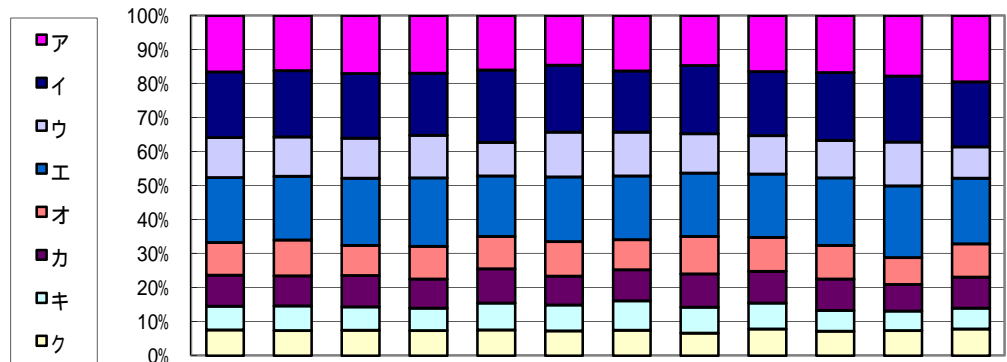
回答(重視度), 単位: %	全体	性別		年代別		圏域別						
		男	女	65歳未満	65歳以上	仙南	仙台	大崎	栗原	登米	石巻	気仙沼・本吉
重 要	45.1	45.7	44.6	43.0	49.6	43.9	45.4	43.5	47.4	49.2	39.1	46.1
や や 重 要	36.7	38.0	35.5	39.4	31.7	37.3	38.0	37.7	36.7	33.0	40.4	35.4
あまり重要ではない	4.9	5.6	4.4	5.4	4.0	9.0	3.9	4.2	4.5	4.9	5.8	2.8
重 要 で は な い	1.3	1.8	0.7	1.2	1.3	1.2	0.4	1.3	0.7	1.5	1.3	2.4
わ か ら な い	11.9	8.9	14.7	11.0	13.4	8.6	12.2	13.4	10.7	11.4	13.3	13.4
調査回答者数(人)	1,825	853	934	1,178	599	244	229	239	289	264	225	254

(2) 施策の満足度



回答(満足度), 単位: %	全体	性別		年代別		圏域別						
		男	女	65歳未満	65歳以上	仙南	仙台	大崎	栗原	登米	石巻	気仙沼・本吉
満 足	8.8	7.8	9.8	7.2	12.2	6.3	8.8	8.9	10.9	9.7	6.7	10.1
や や 満 足	33.3	35.5	31.6	30.3	39.9	34.7	32.2	38.4	29.5	32.3	35.3	31.6
や や 不 満	17.6	19.2	15.7	18.4	15.8	15.9	16.7	16.5	22.5	19.8	12.5	16.2
不 満	6.4	8.5	4.4	6.4	6.3	9.6	5.7	3.4	6.7	5.8	7.6	6.1
わ か ら な い	33.9	29.0	38.6	37.7	25.9	33.5	36.6	32.9	30.5	32.3	37.9	36.0
調査回答者数(人)	1,796	848	912	1,165	584	239	227	237	285	257	224	247

(3) 優先すべき項目(施策の方向)の割合



回答(優先すべき項目,複数回答) 単位:%	全体	性別		年代別		圏域別						
		男	女	65歳未満	65歳以上	仙南	仙台	大崎	栗原	登米	石巻	気仙沼・本吉
ア 宮城県総合防災情報システムなど素早い情報伝達のためのネットワークの充実	16.6	16.1	17.0	16.9	16.0	14.6	16.2	14.7	16.5	16.8	17.8	19.4
イ 高齢者、障害者などの要援護者をはじめとした住民のすみやかな避難体制や避難所運営体制づくりへの支援と、地域間の相互応援体制づくりへの支援	19.3	19.5	19.0	18.2	21.3	19.7	18.1	20.1	18.8	19.9	19.4	19.1
ウ 災害ボランティアの受け入れや活動がスムーズに行えるための体制づくりへの支援と、民間事業者との協力的体制づくり	11.8	11.6	11.7	12.5	9.8	13.1	12.9	11.6	11.3	11.0	12.9	9.3
エ 被災後のすみやかな生活安定を支援する体制づくり	19.1	18.8	19.8	20.1	17.8	19.0	18.7	18.7	18.7	19.9	21.1	19.3
オ 自主防災組織の育成,防災訓練への参加促進,幼年期からの防災教育の充実	9.6	10.5	8.8	9.7	9.5	10.2	8.9	11.0	10.0	9.9	7.9	9.7
カ 行政や関係機関での,防災に関する深い知識や高い判断能力を持った防災担当職員の育成	9.1	8.9	9.2	8.5	10.1	8.5	9.2	9.9	9.3	9.3	7.9	9.1
キ 企業や地域において防災活動の中心となる防災リーダーの育成	7.0	7.2	6.8	6.6	7.9	7.6	8.6	7.6	7.6	6.0	5.8	6.2
ク 企業におけるBCP(緊急時でも被害を最小限に食い止め,事業を継続・早期復旧できるようにするために定める計画)策定など企業の防災対策への支援	7.5	7.4	7.5	7.4	7.6	7.3	7.5	6.6	7.9	7.2	7.3	7.8
ケ												
コ												
回答数累計	4,883	2,243	2,546	3,127	1,648	685	653	648	788	679	573	679

各属性に関して無記入などの欠損値があるため,属性ごとと全体とでは合計数が一致しないことがあります。

比率については,小数点2位以下を四捨五入して算出しているため,合計が100%にならないことがあります。