

平成21年度

政策評価・施策評価基本票

〔県民意識調査分析シート〕

(政策5関連)

施策の番号・名称			掲載頁
政策5関連	施策10	産業活動の基礎となる人材の育成・確保	P. 1～2
	施策11	経営力の向上と経営基盤の強化	P. 3～4
	施策12	宮城の飛躍を支える産業基盤の整備	P. 5～6

第3回 第1分科会  
平成21年6月19日



# 県民意識調査分析シート

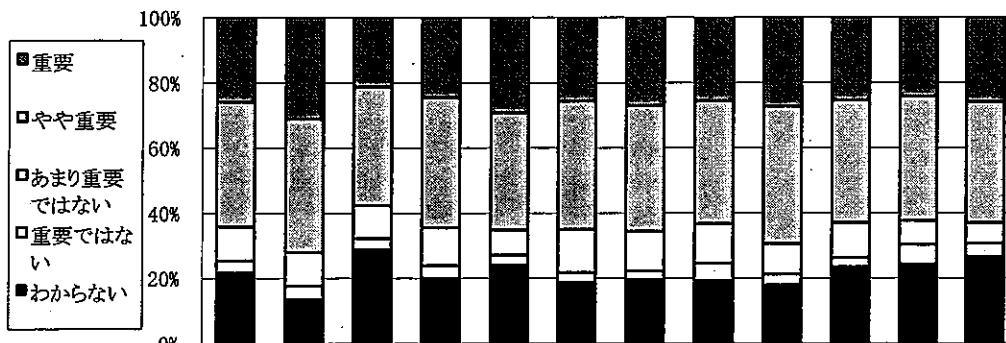
政策 5

施策 10

評価対象年度 平成20年度

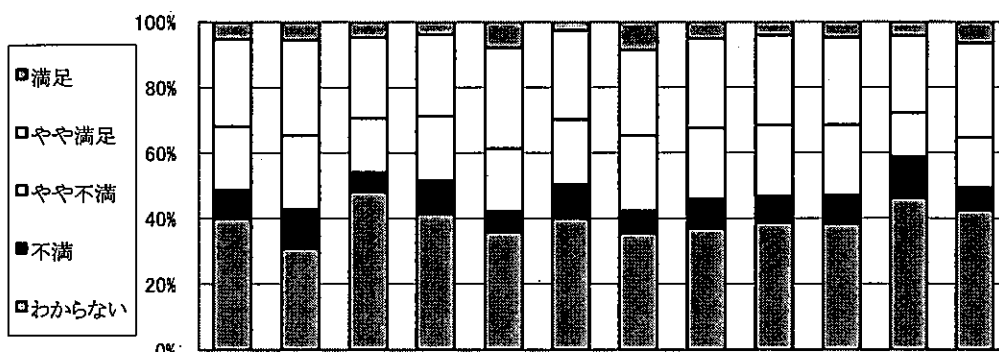
施策名 産業活動の基礎となる人材の育成・確保

## (1) 施策の重視度



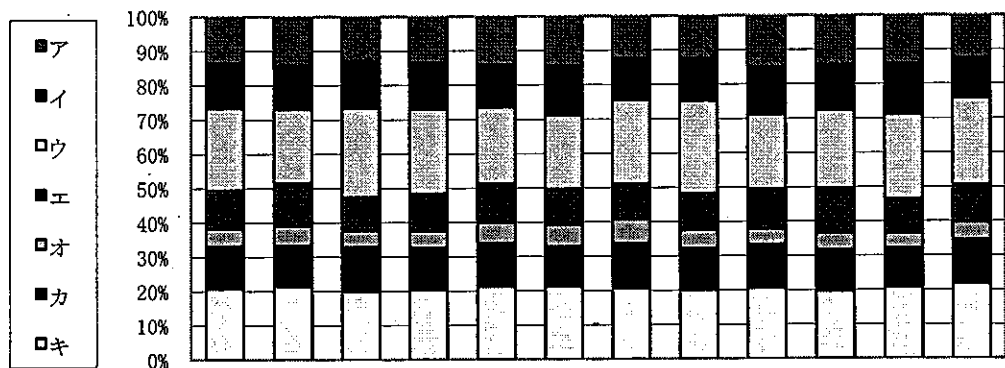
回答(重視度), 単位:%	全体	性別		年代別		圏域別						
		男	女	65歳未満	65歳以上	仙南	仙台	大崎	栗原	登米	石巻	気仙沼・本吉
重 要	25.9	31.0	21.2	24.5	29.3	25.6	27.1	25.5	27.3	25.5	24.3	25.9
や や 重 要	38.3	40.9	36.4	40.0	35.9	39.3	38.4	37.7	42.1	37.5	38.1	37.1
あまり重要ではない	10.4	10.4	10.0	11.5	7.7	13.2	12.2	12.1	9.4	10.8	7.3	6.4
重要ではない	3.7	4.1	3.5	4.0	3.2	3.0	2.6	5.4	3.2	2.7	6.0	4.0
わ か ら な い	21.7	13.5	28.8	20.0	24.0	18.8	19.7	19.2	18.0	23.6	24.3	26.7
調査回答者数(人)	1,794	844	906	1,153	588	234	229	239	278	259	218	251

## (2) 施策の満足度



回答(満足度), 単位:%	全体	性別		年代別		圏域別						
		男	女	65歳未満	65歳以上	仙南	仙台	大崎	栗原	登米	石巻	気仙沼・本吉
満 足	5.2	5.5	4.7	3.8	7.9	2.6	8.6	5.1	4.0	4.7	4.2	6.5
や や 満 足	26.6	29.1	24.6	24.9	30.8	27.2	26.1	27.2	27.5	26.7	23.6	28.7
や や 不 満	19.5	22.5	16.6	19.7	19.2	19.8	23.0	21.7	21.6	21.6	13.4	15.4
不 満	8.7	12.0	5.9	10.2	6.1	10.3	6.8	8.9	8.1	8.6	12.5	6.9
わ か ら な い	40.0	31.0	48.3	41.5	36.0	40.1	35.6	37.0	38.8	38.4	46.3	42.5
調査回答者数(人)	1,764	836	887	1,141	572	232	222	235	273	255	216	247

(3) 優先すべき項目(施策の方向)の割合



回答(優先すべき項目、複数回答) 単位:%	全体	性別		年代別		圏域別						
		男	女	65歳未満	65歳以上	仙南	仙台	大崎	栗原	登米	石巻	気仙沼・本吉
ア 社会情勢の変化や国際化に対応し、事業のチャンスをつえ、県経済をリードする次代のリーダーや起業家的人材の育成・定着	13.5	14.4	12.9	13.4	14.1	14.5	12.2	12.4	15.0	14.4	14.1	12.5
イ 企業での実習と学校での座学を並行して行うなど、学校と地域企業が一体となった産業人材の育成	13.1	12.4	13.7	13.5	12.2	14.3	12.0	12.2	13.7	13.1	14.8	11.6
ウ 働く意欲のある女性や高齢者の、個々の能力や実績に応じた就業・雇用環境づくりや能力開発	23.9	21.5	26.0	24.6	22.2	21.5	24.6	27.0	21.9	22.9	24.5	25.2
エ 宮城県の基幹産業である製造業の発展を担うものづくり人材の育成体制づくり	11.1	12.5	9.8	11.0	11.4	10.3	10.3	10.7	11.5	12.9	10.2	10.9
オ 県内大学等への留学生など高度な専門知識や技術力を持つ外国人の、卒業後の県内企業や研究機関への就業	5.4	5.8	4.9	5.0	6.1	6.5	7.1	5.4	4.6	5.0	4.2	5.2
カ まちづくりと連携した、地域の活性化につながる商店街づくりを行いつつ、安定した経営ができる人材の育成	12.2	11.7	12.8	12.1	12.7	11.5	13.0	12.0	12.7	12.1	11.5	12.9
キ 社会情勢の変化に対応しながら、次代の農林水産業を担う人材・後継者の育成確保	20.8	21.5	20.1	20.5	21.3	21.3	20.8	20.2	20.6	19.7	20.8	21.7
回答数累計	4,015	1,900	2,029	2,591	1,325	581	524	515	659	564	453	543

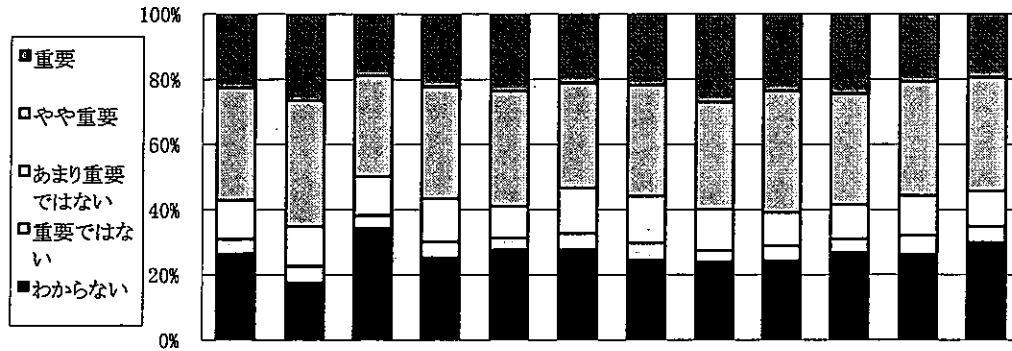
※各属性に関して無記入などの欠損値があるため、属性ごとと全体とでは合計数が一致しないことがあります。

※比率については、小数点2位以下を四捨五入して算出しているため、合計が100%にならないことがあります。

評価対象年度 平成20年度

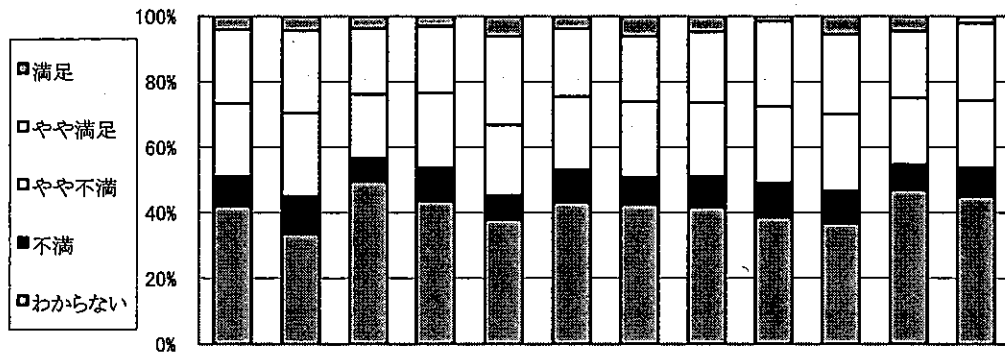
施策名 経営力の向上と経営基盤の強化

(1) 施策の重視度



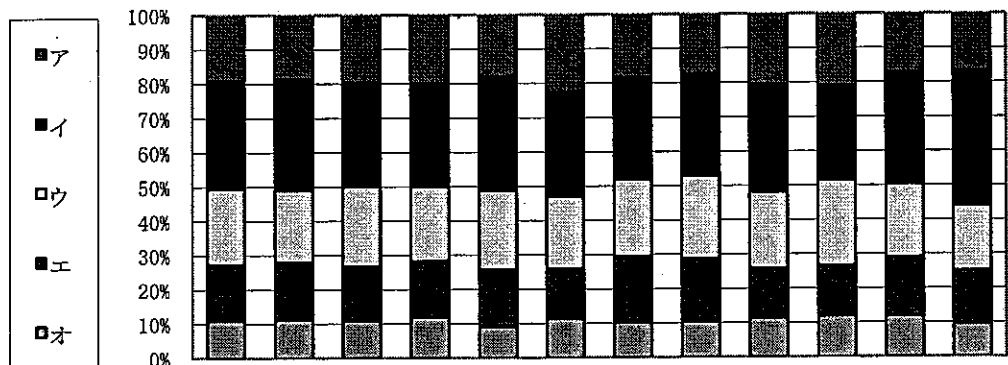
回答(重視度), 単位:%	全体	性別		年代別		圏域別						
		男	女	65歳未満	65歳以上	仙南	仙台	大崎	栗原	登米	石巻	気仙沼・本吉
重要	22.6	26.5	18.8	22.2	23.5	21.1	21.8	27.0	23.6	24.4	20.8	19.4
やや重要	34.5	38.6	31.0	34.4	35.4	32.2	34.1	32.9	37.3	34.1	34.8	34.8
あまり重要ではない	11.9	12.1	11.9	13.2	9.6	14.0	14.4	12.7	10.2	10.5	12.2	10.9
重要ではない	4.5	5.2	4.1	5.0	3.8	5.0	5.2	3.4	4.6	4.3	5.9	4.9
わからない	26.5	17.6	34.3	25.3	27.7	27.7	24.5	24.1	24.3	26.7	26.2	30.0
調査回答者数(人)	1,803	849	910	1,167	582	242	229	237	284	258	221	247

(2) 施策の満足度



回答(満足度), 単位:%	全体	性別		年代別		圏域別						
		男	女	65歳未満	65歳以上	仙南	仙台	大崎	栗原	登米	石巻	気仙沼・本吉
満足	4.0	4.3	3.7	2.9	6.1	3.7	6.1	4.7	1.4	5.5	4.5	2.1
やや満足	22.5	25.3	20.1	20.4	27.1	20.7	20.0	21.7	26.2	24.3	20.4	23.6
やや不満	22.4	25.4	19.5	22.9	21.5	22.4	23.0	22.6	23.3	23.5	20.4	20.7
不満	9.1	11.4	7.1	10.1	7.3	10.0	8.3	9.4	10.4	9.8	7.7	8.7
わからない	42.0	33.6	49.6	43.7	38.0	43.2	42.6	41.7	38.7	36.9	47.1	45.0
調査回答者数(人)	1,784	842	901	1,161	573	241	230	235	279	255	221	242

③ 優先すべき項目(施策の方向)の割合



回答(優先すべき項目, 複数回答) 単位:%	全体	性別		年代別		圏域別						
		男	女	65歳未満	65歳以上	仙南	仙台	大崎	栗原	登米	石巻	気仙沼・本吉
ア 起業家の育成や事業計画の作成支援など, 産業支援機関等と連携したさまざまな経営支援体制の充実	19.1	18.7	19.7	19.8	18.0	22.5	18.4	17.4	20.5	20.9	17.3	16.7
イ 農林水産業の経営の基礎を固めるための支援と, 社会情勢に応じた経営のできる人材育成	31.3	32.2	30.1	30.1	33.1	30.3	29.5	29.6	31.3	27.4	32.2	39.2
ウ 社会情勢に的確に対応できる経営体の育成のため, 商工会議所, 農業協同組合など産業ごとの関連団体と連携して行う情報提供や相談機能強化	22.3	21.1	23.5	21.8	23.2	21.2	22.6	24.3	22.3	24.9	21.5	19.1
エ 自動車関連産業や食品関連産業など, 成長が見込まれ経済の中核をなす業種を, 重点的に支援するための制度融資の充実	16.3	16.8	15.8	16.1	16.6	14.5	19.2	18.2	14.4	14.7	16.9	15.4
オ ファンドや証券化の手法を活用した資金供給, 企業の成長性を評価する融資制度づくりなど, 中小企業にとっても利用しやすいさまざまな資金調達手段の整備	11.0	11.3	11.0	12.1	9.1	11.5	10.3	10.5	11.5	12.0	12.1	9.7
ケ												
コ												
回答数累計	2,761	1,377	1,330	1,735	962	373	380	362	444	401	307	383

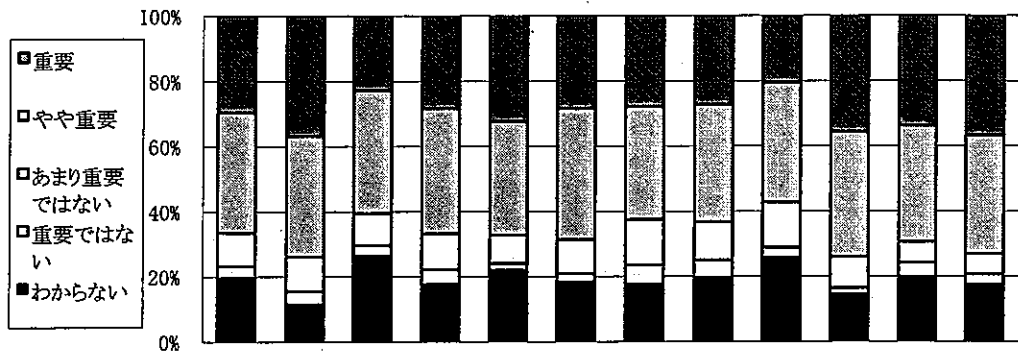
※各属性に関して無記入などの欠損値があるため, 属性ごとと全体とでは合計数が一致しないことがあります。

※比率については, 小数点2位以下を四捨五入して算出しているため, 合計が100%にならないことがあります。

評価対象年度 平成20年度

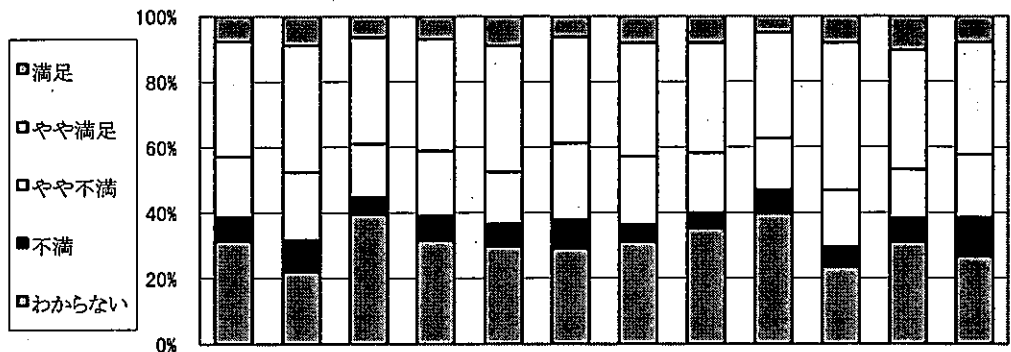
施策名 宮城の飛躍を支える産業基盤の整備

(1) 施策の重視度



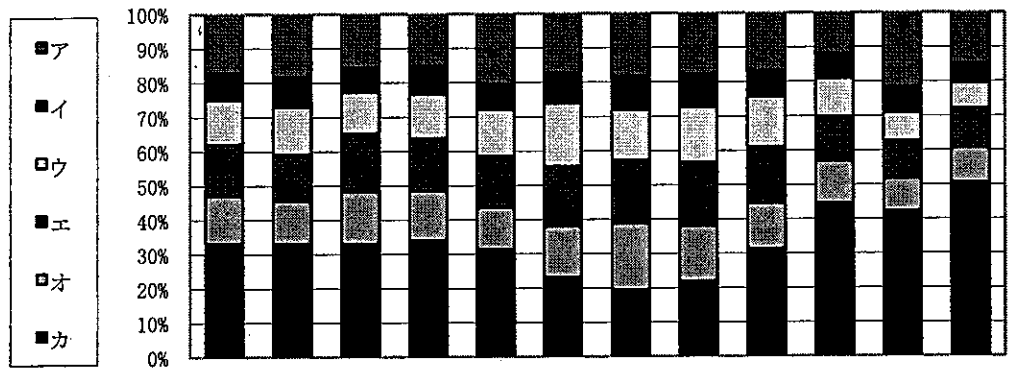
回答(重視度), 単位:%	全体	性別		年代別		圏域別						
		男	女	65歳未満	65歳以上	仙南	仙台	大崎	栗原	登米	石巻	気仙沼・本吉
重 要	29.5	36.8	22.8	28.3	32.3	28.5	27.8	27.2	20.5	35.6	33.8	36.7
や や 重 要	37.1	37.0	37.7	38.4	35.0	40.2	34.6	36.0	36.7	38.3	35.6	36.3
あまり重要ではない	10.1	10.6	9.8	11.0	8.7	10.5	13.9	11.7	13.8	9.6	6.3	6.3
重要ではない	3.7	4.1	3.4	4.6	2.0	2.5	5.9	5.4	3.2	1.9	4.5	3.1
わ か ら な い	19.7	11.5	26.4	17.7	22.0	18.4	17.7	19.7	25.8	14.6	19.8	17.6
調査回答者数(人)	1,826	859	921	1,186	586	239	237	239	283	261	222	256

(2) 施策の満足度



回答(満足度), 単位:%	全体	性別		年代別		圏域別						
		男	女	65歳未満	65歳以上	仙南	仙台	大崎	栗原	登米	石巻	気仙沼・本吉
満 足	7.6	8.9	6.4	7.0	9.0	6.3	8.1	8.1	5.0	8.1	10.4	8.0
や や 満 足	35.2	38.7	32.5	34.1	38.4	32.5	34.6	33.6	32.3	45.0	36.5	34.3
や や 不 満	18.4	20.6	16.4	19.8	15.8	23.3	20.9	18.3	15.8	17.3	14.9	19.1
不 満	7.3	9.7	5.1	7.6	6.8	8.8	5.1	4.7	7.2	6.2	7.2	12.0
わ か ら な い	31.5	22.0	39.7	31.6	29.9	29.2	31.2	35.3	39.8	23.5	31.1	26.7
調査回答者数(人)	1,806	853	910	1,178	575	240	234	235	279	260	222	251

(3) 優先すべき項目(施策の方向)の割合



回答(優先すべき項目, 複数回答) 単位:%		全体	性別		年代別		圏域別						
			男	女	65歳未満	65歳以上	仙南	仙台	大崎	栗原	登米	石巻	気仙沼・本吉
ア	貨物量の増加や船舶の大型化に対応した岸壁やふ頭用地の造成など、港湾機能拡充のための施設整備	17.0	18.3	15.5	15.2	20.5	17.2	18.3	17.7	16.8	12.0	21.6	14.9
イ	港湾貨物の需要開拓及び新規航路開設に向けた誘致活動(ポートセールス)の強化	7.9	8.6	7.1	8.2	7.4	8.9	9.6	9.5	7.4	7.0	7.4	5.4
ウ	仙台港背後地の整備など港周辺地域の貿易関連機能や流通・工業機能の整備促進	12.9	13.9	12.1	12.8	13.5	18.3	14.8	16.2	14.6	11.1	8.4	7.6
エ	仙台空港の航空路線の維持・増便と新規路線の開設に向けた空港利用促進活動の強化	15.1	13.7	16.8	15.3	15.0	17.4	18.3	18.5	16.4	12.9	10.8	11.3
オ	仙台空港アクセス鉄道沿線の臨空都市整備など、産業経済拠点づくりに向けた流通・商業機能の整備促進	13.8	12.5	15.4	14.7	12.3	15.0	19.5	16.2	13.3	12.4	9.5	10.2
カ	三陸縦貫自動車道など高速道路網及び広域ネットワークづくりに向けた道路網の整備促進	33.2	33.1	33.1	34.0	31.3	23.2	19.5	21.9	31.4	44.6	42.4	50.6
回答数累計		3,123	1,596	1,461	2,000	1,040	448	447	401	458	442	380	423

※各属性に関して無記入などの欠損値があるため、属性ごとと全体とでは合計数が一致しないことがあります。

※比率については、小数点2位以下を四捨五入して算出しているため、合計が100%にならないことがあります。