

平成 2 1 年度

政策評価・施策評価基本票

〔県民意識調査分析シート〕

(政策 8 ・ 9 関連)

施策の番号・名称		掲載頁	
政策 8 関連	施策 1 8	多様な就業機会や就業環境の創出	P. 1 ~ 2
	施策 1 9	安心できる地域医療の充実	P. 3 ~ 4
	施策 2 0	生涯を豊かに暮らすための健康づくり	P. 5 ~ 6
	施策 2 1	高齢者が元気に安心して暮らせる環境づくり	P. 7 ~ 8
	施策 2 2	障害があっても安心して生活できる地域社会の実現	P. 9 ~ 1 0
	施策 2 3	生涯学習社会の確立とスポーツ・文化芸術の振興	P. 1 1 ~ 1 2
政策 9 関連	施策 2 4	コンパクトで機能的なまちづくりと地域生活の充実	P. 1 3 ~ 1 4

第 1 回 第 2 分科会  
平成 2 1 年 6 月 1 0 日



# 県民意識調査分析シート

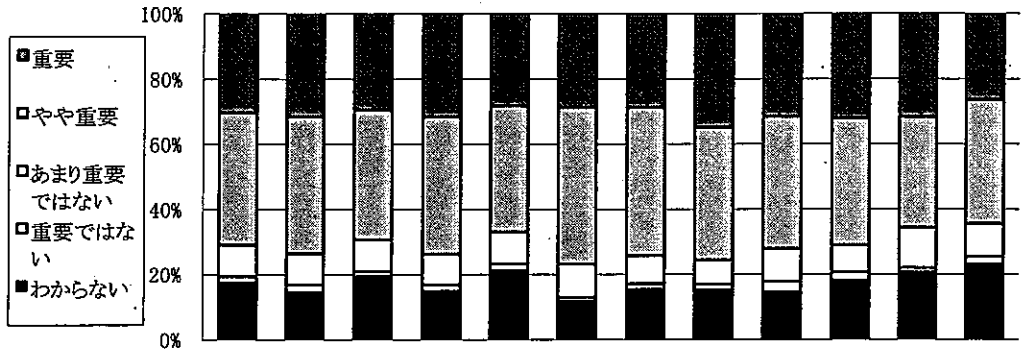
政策 8

施策 18

評価対象年度 平成20年度

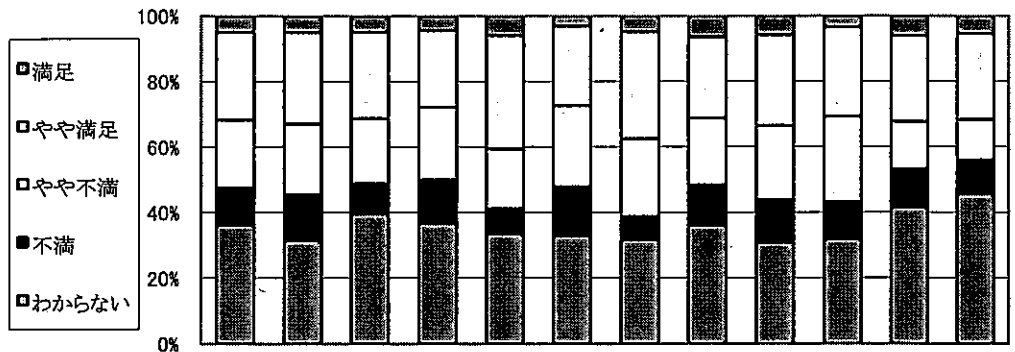
施策名 多様な就業機会や就業環境の創出

## (1) 施策の重視度



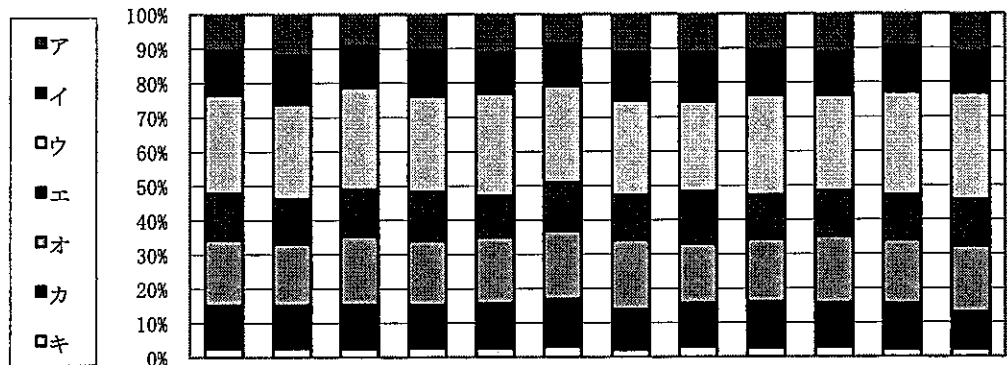
回答(重視度), 単位:%	全体	性別		年代別		圏域別						
		男	女	65歳未満	65歳以上	仙南	仙台	大崎	栗原	登米	石巻	気仙沼・本吉
重 要	30.3	31.5	29.5	31.6	28.2	28.7	28.8	34.9	31.5	32.1	31.7	26.3
や や 重 要	40.6	42.1	39.8	42.1	38.7	48.1	45.5	40.7	40.5	38.9	33.9	38.1
あまり重要ではない	9.6	9.5	9.6	9.3	9.8	10.1	8.6	7.5	10.0	8.3	12.4	10.1
重要ではない	2.0	2.5	1.6	2.0	2.0	1.3	1.7	1.7	3.2	2.6	1.4	2.4
わ か ら な い	17.5	14.4	19.5	14.9	21.3	11.8	15.5	15.4	14.7	18.1	20.6	23.1
調査回答者数(人)	1,800	832	925	1,158	592	237	233	241	279	265	218	247

## (2) 施策の満足度



回答(満足度), 単位:%	全体	性別		年代別		圏域別						
		男	女	65歳未満	65歳以上	仙南	仙台	大崎	栗原	登米	石巻	気仙沼・本吉
満 足	4.9	5.0	4.9	4.5	6.0	3.0	4.8	6.4	5.8	3.4	6.1	5.4
や や 満 足	26.8	27.9	26.3	23.4	34.6	24.4	32.6	24.7	27.6	27.3	26.2	26.1
や や 不 満	20.8	21.7	20.0	22.1	18.2	24.8	23.8	20.4	22.5	26.1	14.5	12.4
不 満	11.4	13.9	9.2	13.4	7.7	15.0	7.0	12.3	13.1	11.4	11.7	10.4
わ か ら な い	36.1	31.5	39.6	36.7	33.5	32.9	31.7	36.2	30.9	31.8	41.6	45.6
調査回答者数(人)	1,763	825	899	1,146	570	234	227	235	275	264	214	241

③ 優先すべき項目(施策の方向)の割合



回答(優先すべき項目, 複数回答) 単位:%		全体	性別		年代別		圏域別						
			男	女	65歳未満	65歳以上	仙南	仙台	大崎	栗原	登米	石巻	気仙沼・本吉
ア	就業形態の変化に応じた、産学官の各種機関が行うさまざまな就業能力開発の機会の提供	10.5	12.0	9.3	10.2	11.2	8.6	11.1	11.2	10.4	11.4	9.5	11.1
イ	関係機関と連携して行う、非自発的離職者の再挑戦に向けた就業支援	12.9	14.0	12.1	13.5	11.8	12.2	14.0	14.3	13.1	12.2	13.3	12.0
ウ	働く意欲のある女性や高齢者の、それぞれの経験や能力に応じた就業・雇用環境づくりや能力開発	28.6	27.6	29.6	28.0	29.9	28.2	27.5	26.1	29.2	27.9	29.9	31.0
エ	相談体制の充実や職業選択機会の提供など、若年者に対する総合的な就業環境づくり	13.6	13.2	13.7	14.3	12.0	14.0	13.1	15.4	12.9	13.3	13.1	13.5
オ	働く意欲のある障害者等の就職活動を支える能力開発の場の確保や相談・指導体制の充実	19.0	17.9	20.0	18.8	19.5	20.0	20.3	17.4	18.3	19.5	18.6	19.4
カ	障害者雇用率制度など、障害者も含めた様々な就業環境づくりのための事業者への啓発	12.6	12.4	12.7	12.4	13.0	13.9	11.6	12.6	13.4	12.9	13.1	10.9
キ	外国人の雇用機会の確保に必要な指導・助言	2.7	2.8	2.7	2.8	2.6	3.1	2.2	3.1	2.8	2.9	2.3	2.1
ク													
ケ													
コ													
回答数累計		4,061	1,867	2,116	2,683	1,293	606	541	547	613	596	472	532

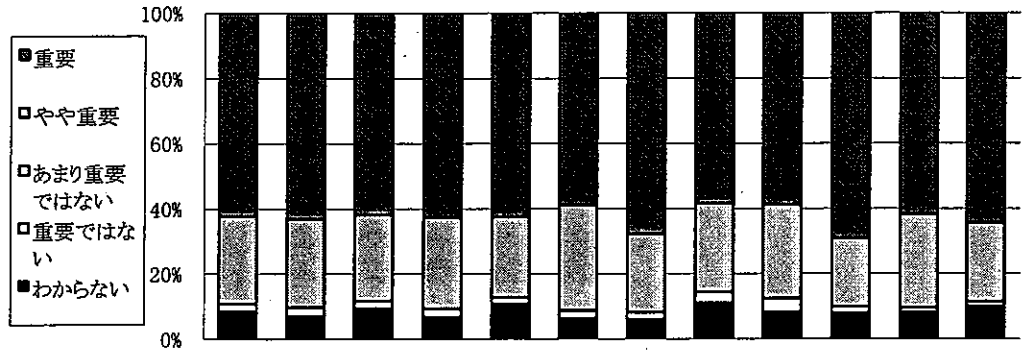
※各属性に関して無記入などの欠損値があるため、属性ごとと全体とでは合計数が一致しないことがあります。

※比率については、小数点2位以下を四捨五入して算出しているため、合計が100%にならないことがあります。

評価対象年度 平成20年度

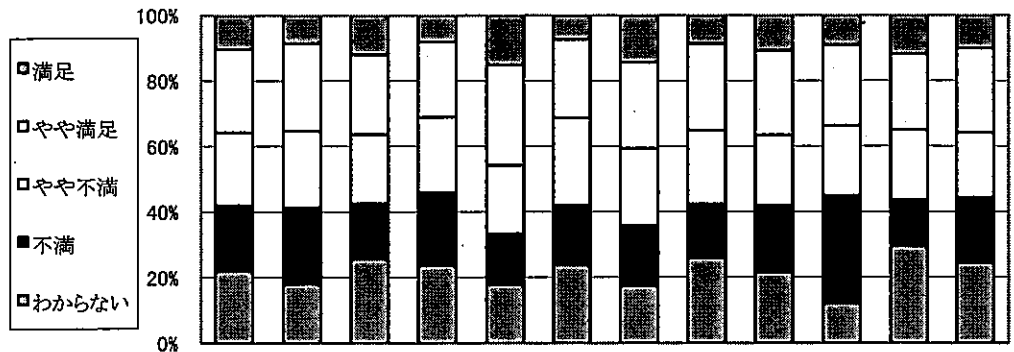
施策名 安心できる地域医療の充実

① 施策の重視度



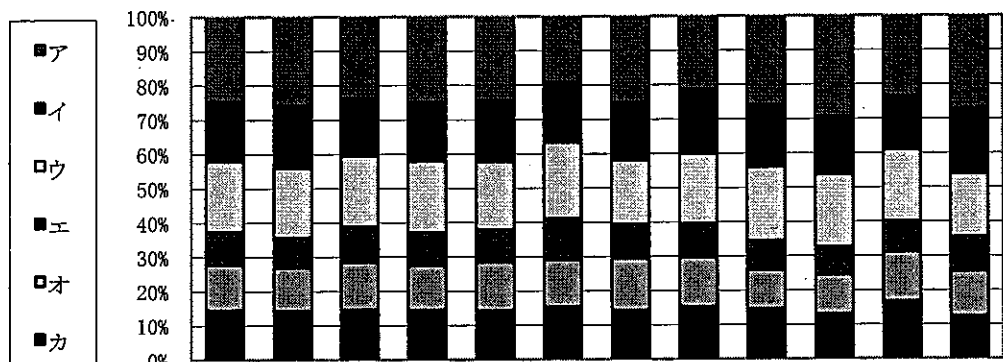
回答(重視度), 単位:%	全体	性別		年代別		圏域別						
		男	女	65歳未満	65歳以上	仙南	仙台	大崎	栗原	登米	石巻	気仙沼・本吉
重 要	62.2	63.2	61.8	62.5	62.5	58.8	67.7	58.3	58.8	69.1	61.7	64.4
や や 重 要	26.9	27.0	26.6	28.1	24.7	32.4	24.1	27.2	28.7	21.0	28.8	24.1
あまり重要ではない	2.4	2.7	2.1	2.6	2.0	2.5	2.2	3.4	4.2	1.9	1.4	1.5
重要ではない	0.4	0.6	0.3	0.5	0.3	0.8	0.4	0.4	0.3	0.8	0.0	0.4
わ か ら な い	8.1	6.5	9.2	6.3	10.5	5.5	5.6	10.6	8.0	7.3	8.1	9.6
調査回答者数(人)	1,824	847	934	1,172	600	238	232	235	289	262	222	261

② 施策の満足度



回答(満足度), 単位:%	全体	性別		年代別		圏域別						
		男	女	65歳未満	65歳以上	仙南	仙台	大崎	栗原	登米	石巻	気仙沼・本吉
満 足	10.4	8.5	12.0	8.0	15.0	7.4	14.4	8.7	10.8	9.0	11.8	10.1
や や 満 足	25.3	26.8	24.3	23.0	30.7	23.8	26.2	26.4	25.8	24.6	23.2	25.7
や や 不 満	22.3	23.3	21.1	23.0	20.8	26.8	23.6	22.5	21.6	21.5	21.4	19.8
不 満	20.1	23.3	17.0	22.3	15.5	18.2	18.3	16.5	20.2	32.8	14.1	19.8
わ か ら な い	22.0	18.1	25.7	23.7	17.9	23.8	17.5	26.0	21.6	12.1	29.5	24.5
調査回答者数(人)	1,794	836	919	1,159	586	231	229	231	287	256	220	257

(3) 優先すべき項目(施策の方向)の割合



回答(優先すべき項目, 複数回答) 単位:%		全体	性別		年代別		圏域別						
			男	女	65歳未満	65歳以上	仙南	仙台	大崎	栗原	登米	石巻	気仙沼・本吉
ア	全国から県内の自治体病院での勤務を希望する医師を募集・配置するなど, 地域医療を充実させるための医師確保	24.6	25.8	23.6	24.7	24.5	19.0	25.0	21.3	25.8	29.2	23.5	27.3
イ	県内の各地域ごとの拠点となる病院の整備への支援と, 各地域の病院, 診療所間の連携・機能分担の促進	17.5	18.2	16.9	17.4	17.7	17.6	16.8	18.7	18.2	17.0	15.6	18.6
ウ	救急医療を担う人材の育成・確保と, 救急医療情報システムの活用により各地域内で救急医療を完結できる体制づくり	20.3	20.2	20.6	20.8	19.7	22.2	18.7	20.4	21.4	21.1	20.8	18.4
エ	総合的なリハビリテーションが提供できる体制づくりと, 県リハビリテーション支援センターの充実	9.7	8.9	10.4	9.7	9.6	11.9	10.0	9.7	8.7	8.1	8.9	10.1
オ	より高度で専門的ながん医療提供のため, 県立がんセンターなどがん診療の拠点となる病院の機能強化や在宅緩和ケアの体制づくりなど, 総合的ながん対策	13.3	12.6	13.8	12.8	14.2	13.8	15.1	14.5	11.2	11.5	14.4	13.0
カ	看護職員の確実な確保とその資質向上のために必要となる養成施設などへの支援	14.6	14.3	14.7	14.6	14.3	15.4	14.4	15.3	14.7	13.1	16.8	12.5
キ													
ク													
ケ													
コ													
回答数累計		4,878	2,230	2,528	3,101	1,646	688	641	587	748	702	571	721

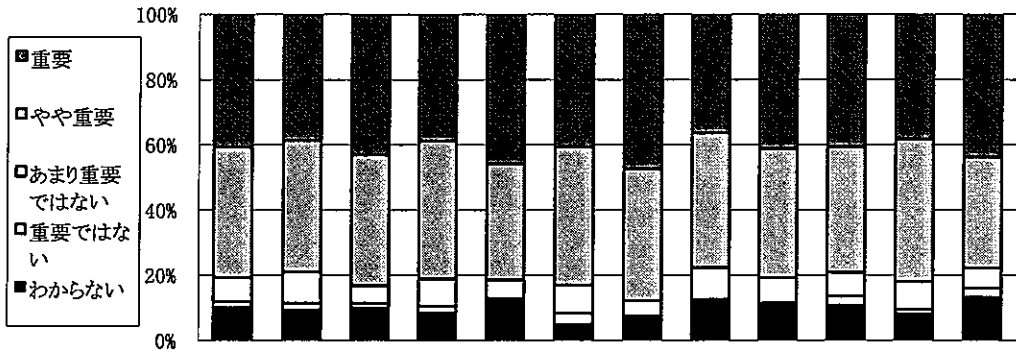
※各属性に関して無記入などの欠損値があるため, 属性ごとと全体とでは合計数が一致しないことがあります。

※比率については, 小数点2位以下を四捨五入して算出しているため, 合計が100%にならないことがあります。

評価対象年度 平成20年度

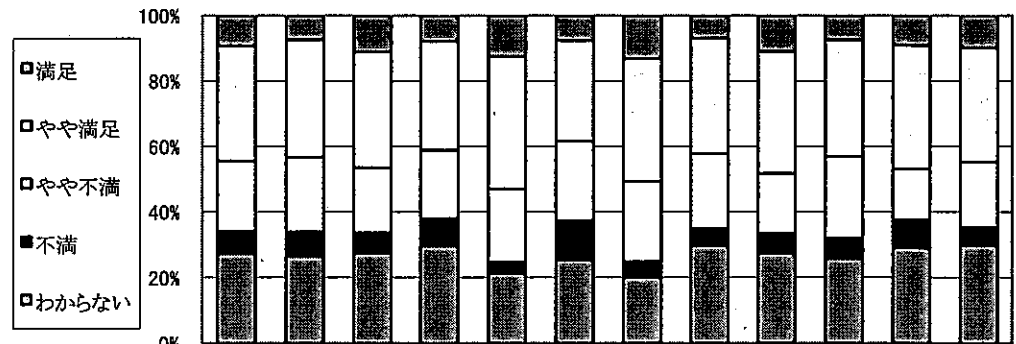
施策名 生涯を豊かに暮らすための健康づくり

① 施策の重視度



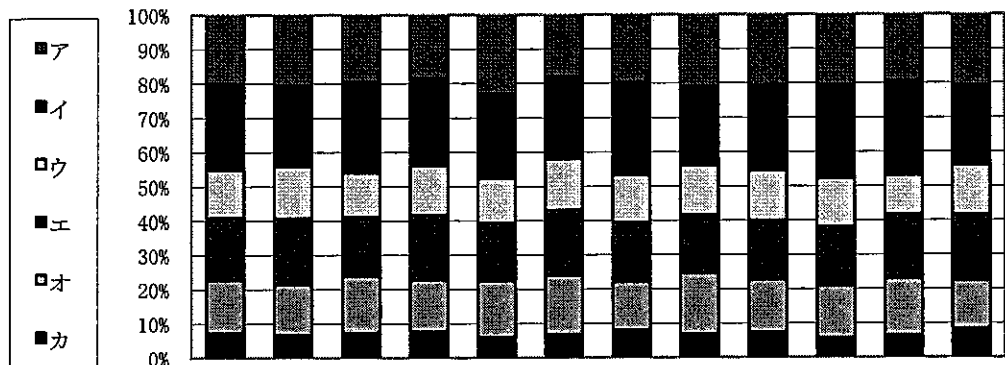
回答(重視度), 単位:%	全体	性別		年代別		圏域別						
		男	女	65歳未満	65歳以上	仙南	仙台	大崎	栗原	登米	石巻	気仙沼・本吉
重要	40.7	38.7	43.1	38.8	45.8	40.7	47.4	36.3	41.1	40.5	38.3	43.8
やや重要	39.9	40.3	40.1	42.3	35.6	42.3	40.4	41.4	39.7	38.6	43.7	34.0
あまり重要ではない	7.6	9.6	5.3	8.3	5.7	8.7	4.8	9.7	7.7	7.3	8.6	6.3
重要ではない	1.8	2.0	1.5	2.1	1.0	3.3	0.9	0.8	0.3	2.7	1.4	2.7
わからない	10.0	9.4	10.0	8.4	11.9	5.0	6.5	11.8	11.1	10.8	8.1	13.3
調査回答者数(人)	1,813	847	922	1,163	598	241	230	237	287	259	222	256

② 施策の満足度



回答(満足度), 単位:%	全体	性別		年代別		圏域別						
		男	女	65歳未満	65歳以上	仙南	仙台	大崎	栗原	登米	石巻	気仙沼・本吉
満足	9.2	7.4	11.1	7.8	12.4	7.7	13.1	6.8	10.9	7.4	9.1	9.8
やや満足	35.2	35.9	35.3	33.3	40.5	30.6	37.6	35.3	37.3	35.5	37.7	34.9
やや不満	21.4	22.8	19.9	20.7	22.4	24.3	24.5	23.0	18.3	25.0	15.5	20.0
不満	6.8	7.5	6.1	8.5	3.4	11.9	4.8	5.1	6.0	6.3	8.6	5.5
わからない	27.3	26.5	27.6	29.7	21.4	25.5	20.1	29.8	27.5	25.8	29.1	29.8
調査回答者数(人)	1,792	842	911	1,153	590	235	229	235	284	256	220	255

(3) 優先すべき項目(施策の方向)の割合



回答(優先すべき項目, 複数回答) 単位:%	全体	性別		年代別		圏域別						
		男	女	65歳未満	65歳以上	仙南	仙台	大崎	栗原	登米	石巻	気仙沼・本吉
ア 「みやぎ21健康プラン」にもとづく、バランスの取れた食生活・食習慣の実現や運動習慣の普及・定着など、県民の健康づくり	19.9	20.5	19.3	18.3	22.9	17.9	19.7	20.8	20.6	20.6	19.3	20.6
イ がん予防のための普及啓発, マンモグラフィ検診など効果的で質の高いがん検診の普及	25.1	23.5	26.6	25.4	24.6	24.0	26.9	23.1	24.9	27.1	27.5	23.3
ウ 地域や学校, 家庭, 職場などが連携・協力して行う, 宮城の特性を生かした総合的な食育	14.0	15.2	12.9	14.6	13.0	14.9	13.9	14.5	14.5	14.0	11.4	14.3
エ 保健所や衛生研究所, 医療機関などが連携した防疫, 医療提供, 情報提供などの体制づくりと, 感染症集団発生に備えた隣県等を含めた広域的な連携体制づくり	18.2	19.3	17.2	18.8	16.9	19.2	17.4	16.9	17.2	17.3	18.9	19.4
オ 乳幼児期から高齢期まで, 一人ひとりの人生の段階に応じた心の健康づくりのための相談, 指導体制づくり	15.6	14.7	16.6	15.2	16.6	17.2	14.1	17.8	15.4	15.3	16.5	14.0
カ 乳幼児に対するフッ化物の活用の推進やそれぞれの年代や地域の実情に応じた歯科保健体制づくり	7.2	6.7	7.4	7.7	6.0	6.8	8.0	6.9	7.4	5.6	6.4	8.4
キ												
ク												
ケ												
コ												
回答数累計	3,921	1,768	2,063	2,474	1,340	542	524	490	622	549	466	558

※各属性に関して無記入などの欠損値があるため, 属性ごとと全体とでは合計数が一致しないことがあります。

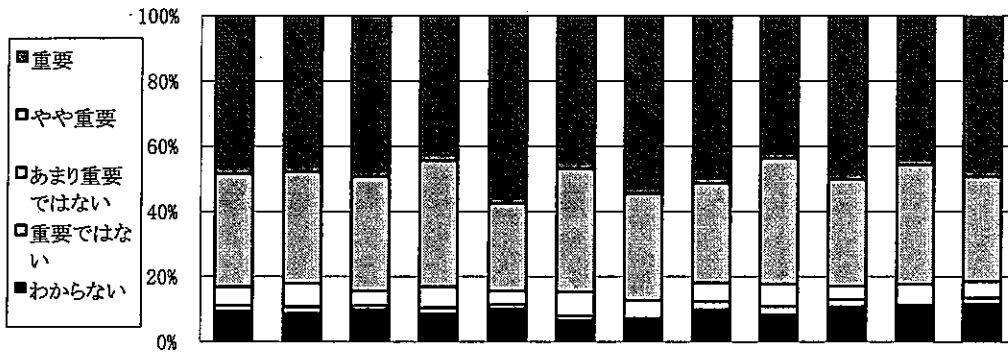
※比率については, 小数点2位以下を四捨五入して算出しているため, 合計が100%にならないことがあります。



評価対象年度 平成20年度

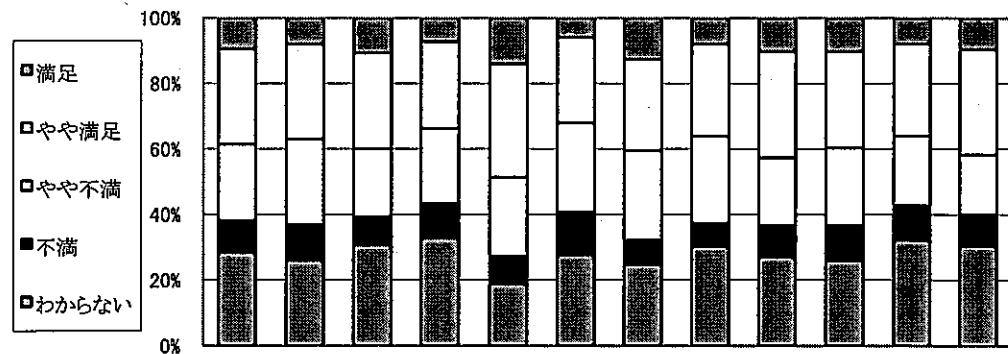
施策名 高齢者が元気に安心して暮らせる環境づくり

(1) 施策の重視度



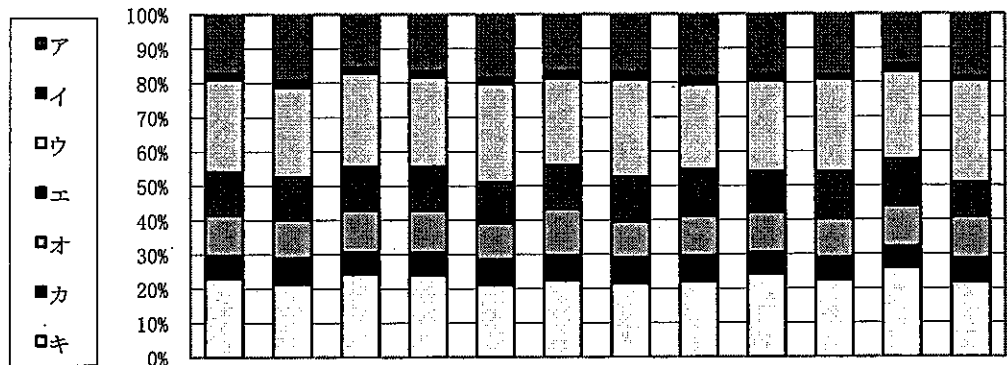
回答(重視度), 単位:%	全体	性別		年代別		圏域別						
		男	女	65歳未満	65歳以上	仙南	仙台	大崎	栗原	登米	石巻	気仙沼・本吉
重要	48.5	47.9	49.4	44.4	57.5	46.9	54.5	51.4	43.7	50.2	45.7	49.2
やや重要	34.6	34.1	35.1	38.7	26.9	37.8	32.8	30.5	38.5	32.7	36.7	32.2
あまり重要ではない	5.8	7.2	4.4	6.5	4.3	7.5	5.5	5.8	7.0	4.1	6.3	5.0
重要ではない	1.6	2.1	1.3	2.0	1.2	1.2	0.9	2.5	2.4	2.2	0.5	1.9
わからない	9.5	8.7	9.9	8.5	10.2	6.6	6.4	9.9	8.4	10.8	10.9	11.6
調査回答者数(人)	1,839	850	944	1,178	607	241	235	243	286	269	221	258

(2) 施策の満足度



回答(満足度), 単位:%	全体	性別		年代別		圏域別						
		男	女	65歳未満	65歳以上	仙南	仙台	大崎	栗原	登米	石巻	気仙沼・本吉
満足	9.4	8.0	10.7	7.1	14.0	5.9	12.6	7.9	10.2	10.2	7.8	9.5
やや満足	29.2	29.0	29.2	26.5	34.6	26.1	27.8	28.2	32.4	29.4	28.1	32.1
やや不満	23.3	26.2	20.7	23.0	24.3	27.3	27.4	26.6	20.8	23.8	21.2	18.3
不満	9.7	10.8	8.7	10.5	8.3	13.0	7.4	7.1	9.5	10.6	10.6	9.5
わからない	28.5	26.0	30.7	32.9	18.9	27.7	24.8	30.3	27.1	26.0	32.3	30.6
調査回答者数(人)	1,810	842	926	1,165	593	238	230	241	284	265	217	252

③ 優先すべき項目(施策の方向)の割合



回答(優先すべき項目、複数回答) 単位:%		全体	性別		年代別		圏域別						
			男	女	65歳未満	65歳以上	仙南	仙台	大崎	栗原	登米	石巻	気仙沼・本吉
ア	高齢者の知識や経験を生かした地域活動への参加促進と、地域活動で中心となって活躍する人材の養成・確保	17.1	19.2	15.4	16.4	18.6	16.7	16.9	18.2	17.8	17.8	14.6	18.5
イ	仙台市との共催で行う「ねんりんピック(全国健康福祉祭)」	1.9	2.0	1.6	1.8	1.8	2.0	2.2	2.4	1.7	1.1	2.3	1.0
ウ	介護が必要になっても、住み慣れた地域で安心した生活を送るための基盤づくりや地域で共に助け合い支え合うしくみづくり	26.8	26.2	27.4	26.0	28.5	25.3	28.3	24.5	26.3	27.0	25.4	29.8
エ	専門的知識を持ちながら、介護サービス利用者の立場に立ったサービスを提供できる質の高い人材の養成・確保	12.6	12.4	12.6	12.8	12.0	12.8	13.1	13.6	11.9	13.8	13.5	9.7
オ	介護予防サービスの提供や、自立した生活を送るための介護予防ケアマネジメント体制づくり	11.8	11.2	12.2	12.3	10.6	13.6	10.3	11.6	11.7	11.3	11.9	12.4
カ	高齢者などの権利をまもるための体制づくりと県民意識の啓発	6.9	7.5	6.4	6.6	7.5	7.2	7.6	7.5	6.2	6.6	6.2	6.8
キ	認知症への正しい理解の促進や、かかりつけ医等による認知症の早期発見・早期対応の体制づくりなど、認知症高齢者やその介護家族を支える総合的な支援	23.0	21.5	24.4	24.0	21.1	22.5	21.6	22.1	24.3	22.5	26.0	21.9
回答数累計		4,464	2,008	2,348	2,816	1,530	641	580	587	691	640	519	607

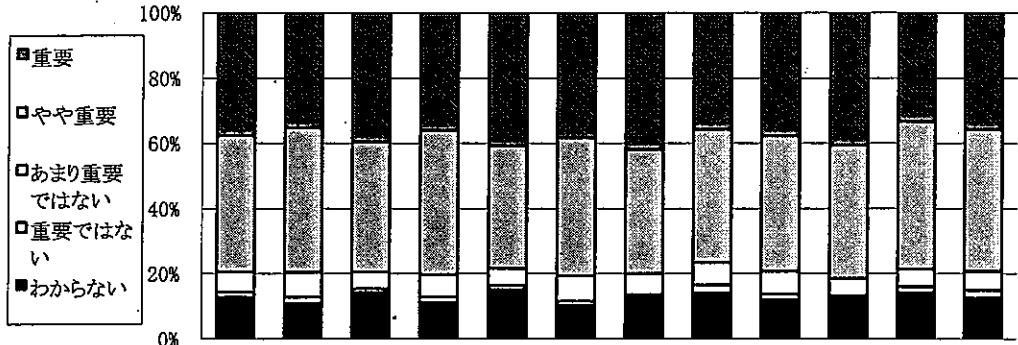
※各属性に関して無記入などの欠損値があるため、属性ごとと全体とでは合計数が一致しないことがあります。

※比率については、小数点2位以下を四捨五入して算出しているため、合計が100%にならないことがあります。

評価対象年度 平成20年度

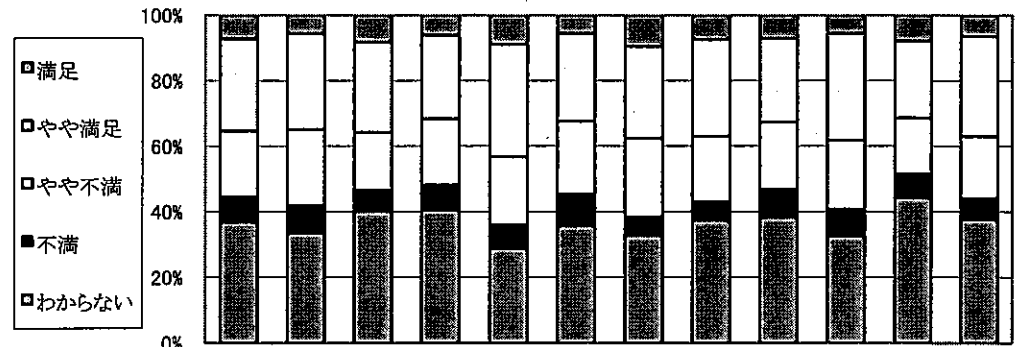
施策名 障害があっても安心して生活できる地域社会の実現

① 施策の重視度



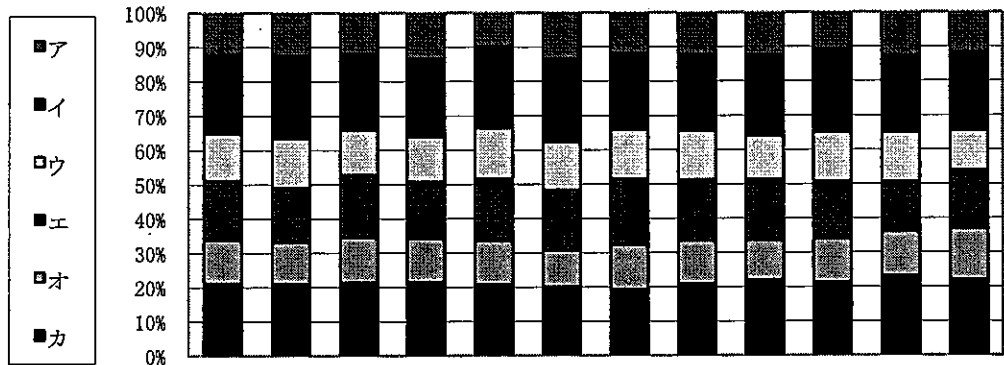
回答(重視度), 単位:%	全体	性別		年代別		圏域別						
		男	女	65歳未満	65歳以上	仙南	仙台	大崎	栗原	登米	石巻	気仙沼・本吉
重 要	37.6	35.3	39.6	36.0	40.7	38.3	41.9	35.7	37.7	40.5	33.3	35.7
や や 重 要	41.7	44.3	39.8	44.2	37.7	42.4	38.0	40.9	41.5	40.9	45.2	43.5
あまり重要ではない	6.3	7.6	5.2	6.8	5.2	7.8	6.4	6.8	7.0	5.3	5.5	5.9
重要ではない	1.5	2.0	1.2	1.8	1.2	1.2	0.4	2.6	1.8	1.1	1.8	2.4
わ か ら な い	12.8	10.9	14.2	11.2	15.2	10.3	13.2	14.0	12.0	12.1	14.2	12.5
調査回答者数(人)	1,816	845	929	1,172	592	243	234	235	284	264	219	255

② 施策の満足度



回答(満足度), 単位:%	全体	性別		年代別		圏域別						
		男	女	65歳未満	65歳以上	仙南	仙台	大崎	栗原	登米	石巻	気仙沼・本吉
満 足	7.1	5.6	8.3	6.0	8.9	5.5	9.5	7.4	7.1	5.4	7.8	6.4
や や 満 足	28.1	29.2	27.4	25.5	34.4	26.9	28.0	29.6	25.5	32.7	23.5	30.5
や や 不 満	20.3	23.3	17.8	20.3	20.8	22.3	24.1	20.0	20.6	21.0	17.1	18.9
不 満	7.6	8.4	6.5	7.6	7.1	9.7	5.6	5.7	8.5	8.2	7.4	6.4
わ か ら な い	36.9	33.5	40.0	40.6	28.8	35.7	32.8	37.4	38.3	32.7	44.2	37.8
調査回答者数(人)	1,787	838	909	1,160	576	238	232	230	282	257	217	249

③ 優先すべき項目(施策の方向)の割合



回答(優先すべき項目、複数回答) 単位:%		全体	性別		年代別		圏域別						
			男	女	65歳未満	65歳以上	仙南	仙台	大崎	栗原	登米	石巻	気仙沼・本吉
ア	バリアフリー・ユニバーサルデザインの考え方の普及や、それに配慮した施設づくり	12.2	12.4	12.1	13.4	9.8	13.4	11.8	12.2	12.3	10.8	12.8	11.8
イ	働く意欲のある障害者等の就職活動を支える能力開発の場の確保や相談・指導体制の充実	23.0	24.0	22.1	22.6	23.7	24.2	22.2	22.2	23.6	24.0	22.2	22.7
ウ	障害者の地域生活を支える相談支援体制づくり	13.7	14.3	13.0	13.1	14.7	13.9	14.4	14.3	12.7	14.4	14.4	11.6
エ	障害の有無や年齢にとらわれない、利用者の要望に応じた福祉サービスの提供や地域での支え合いへの支援	17.3	16.0	18.2	16.6	18.2	17.6	19.2	17.8	17.7	16.7	14.4	17.0
オ	グループホームなど、身近な地域での住まいや日中活動の場などの生活基盤づくり	12.8	12.2	13.3	12.8	12.7	10.8	13.1	12.7	11.7	12.8	13.2	15.0
カ	病患者やその家族に対する日常生活における相談支援体制の整備や地域交流活動の促進など、難病患者が在宅で安心して療養生活を送ることができる環境の整備	21.1	21.1	21.4	21.4	20.8	20.1	19.2	20.8	22.0	21.3	23.0	22.0
回答数累計		4,106	1,847	2,173	2,650	1,354	603	541	518	640	592	486	560

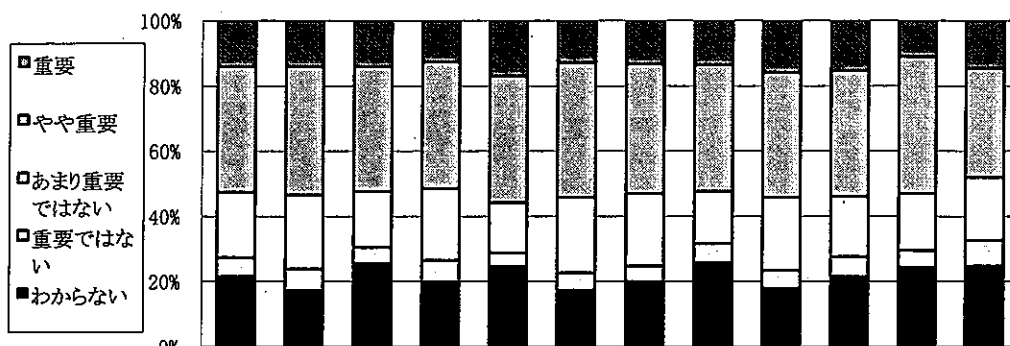
※各属性に関して無記入などの欠損値があるため、属性ごとと全体とでは合計数が一致しないことがあります。

※比率については、小数点2位以下を四捨五入して算出しているため、合計が100%にならないことがあります。

評価対象年度 平成20年度

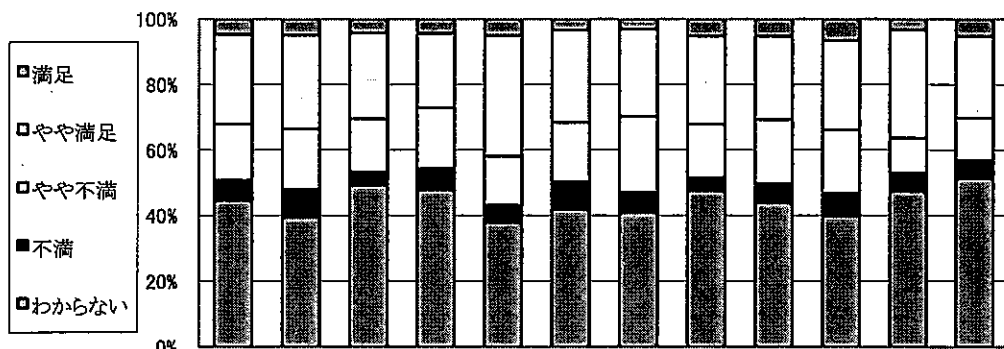
施策名 生涯学習社会の確立とスポーツ・文化芸術の振興

① 施策の重視度



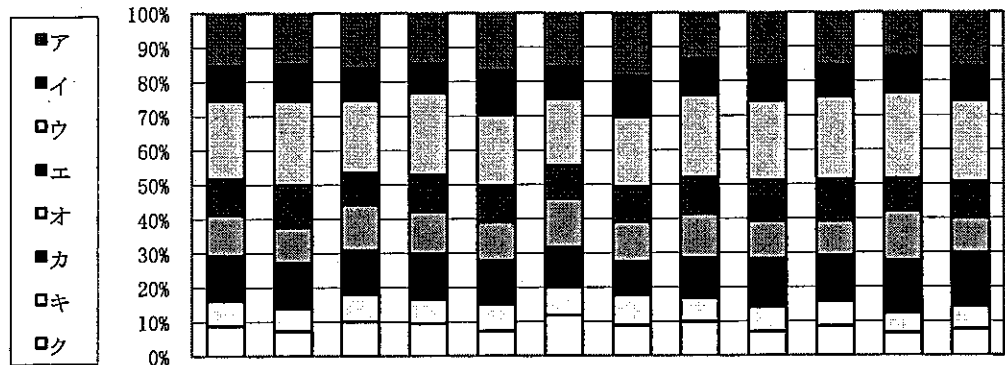
回答(重視度), 単位:%	全体	性別		年代別		圏域別						
		男	女	65歳未満	65歳以上	仙南	仙台	大崎	栗原	登米	石巻	気仙沼・本吉
重 要	14.0	14.0	14.0	12.6	16.9	12.8	13.2	13.5	15.9	15.4	11.1	14.6
や や 重 要	38.5	39.3	38.3	38.8	38.8	41.3	39.7	38.8	38.3	38.5	41.9	33.5
あまり重要ではない	20.1	22.7	17.2	22.0	15.4	23.1	22.2	16.0	22.4	18.5	17.5	19.3
重要ではない	5.7	6.7	4.9	6.7	4.1	5.4	4.7	5.9	5.5	6.2	5.1	7.9
わ か ら な い	21.7	17.2	25.6	19.9	24.7	17.4	20.1	25.7	17.9	21.5	24.4	24.8
調査回答者数(人)	1,813	849	922	1,172	590	242	234	237	290	260	217	254

② 施策の満足度



回答(満足度), 単位:%	全体	性別		年代別		圏域別						
		男	女	65歳未満	65歳以上	仙南	仙台	大崎	栗原	登米	石巻	気仙沼・本吉
満 足	4.6	4.9	4.2	4.3	5.0	3.3	3.0	5.2	5.2	6.5	3.3	5.2
や や 満 足	27.4	28.6	26.3	22.7	36.9	28.2	26.7	26.8	25.4	27.2	33.0	24.9
や や 不 満	17.1	18.5	16.2	18.6	14.9	18.3	23.3	16.5	19.5	19.5	10.7	12.9
不 満	6.2	8.5	4.1	6.5	5.3	8.3	6.0	3.9	5.9	6.9	5.6	5.6
わ か ら な い	44.6	39.5	49.3	47.8	37.9	41.9	40.9	47.6	43.9	39.8	47.4	51.4
調査回答者数(人)	1,795	845	910	1,162	583	241	232	231	287	261	215	249

③ 優先すべき項目(施策の方向)の割合



回答(優先すべき項目, 複数回答) 単位:%	全体	性別		年代別		圏域別						
		男	女	65歳未満	65歳以上	仙南	仙台	大崎	栗原	登米	石巻	気仙沼・本吉
ア より充実した生涯学習の環境づくりと、学習機関同士の結びつきなどによる県民の自主的な学習活動の支援	15.4	14.9	16.0	14.7	16.8	15.8	18.9	13.5	15.2	15.5	12.9	15.9
イ みやぎ県民大学の実施など、社会的に求められている学習機会の確保や、地域のさまざまな生涯学習活動を支援する指導者の育成	10.1	10.7	9.5	8.5	12.9	9.2	11.5	10.5	10.5	9.0	10.5	9.8
ウ 地域に根ざした自主運営型・複合型スポーツクラブの育成・支援など、生涯を通じてスポーツに親しめる環境づくり	22.6	24.5	21.1	23.9	20.6	19.4	20.2	24.0	23.1	23.9	25.0	23.5
エ 選手強化のための、生徒から学生、社会人までの一貫指導体制づくり、指導者育成対策、競技力向上などの環境の充実	10.6	12.2	9.2	10.7	10.6	9.8	10.2	10.5	11.9	12.2	9.5	10.7
オ 県民が文化芸術に触れる機会の充実など、文化芸術活動の振興	12.1	10.5	13.3	12.3	11.3	14.2	11.7	13.1	11.0	10.1	14.5	10.0
カ 地域文化の継承・振興のための取組支援と文化財の保存・活用	13.1	13.3	12.8	13.2	12.6	11.8	9.6	11.4	14.1	13.2	15.3	15.7
キ 県民の文化芸術活動を生かした地域づくりや交流の推進	7.3	6.7	8.0	7.1	7.8	8.0	8.9	7.0	7.2	7.4	5.8	6.8
ク 宮城県図書館・美術館・東北歴史博物館等の拠点の充実と、関係機関との組織づくり	8.9	7.3	10.1	9.6	7.3	12.0	8.9	10.0	7.0	8.6	6.6	7.6
回答数累計	3,387	1,577	1,741	2,146	1,163	501	460	429	545	476	380	459

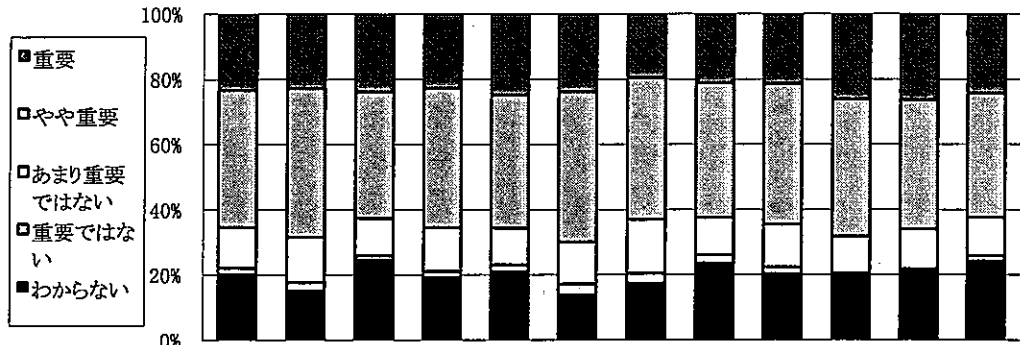
※各属性に関して無記入などの欠損値があるため、属性ごとと全体とでは合計数が一致しないことがあります。

※比率については、小数点2位以下を四捨五入して算出しているため、合計が100%にならないことがあります。

評価対象年度 平成20年度

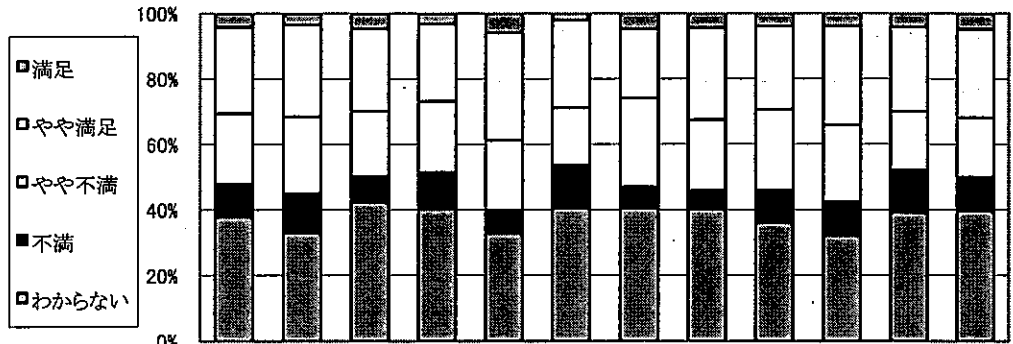
施策名 コンパクトで機能的なまちづくりと地域生活の充実

① 施策の重視度



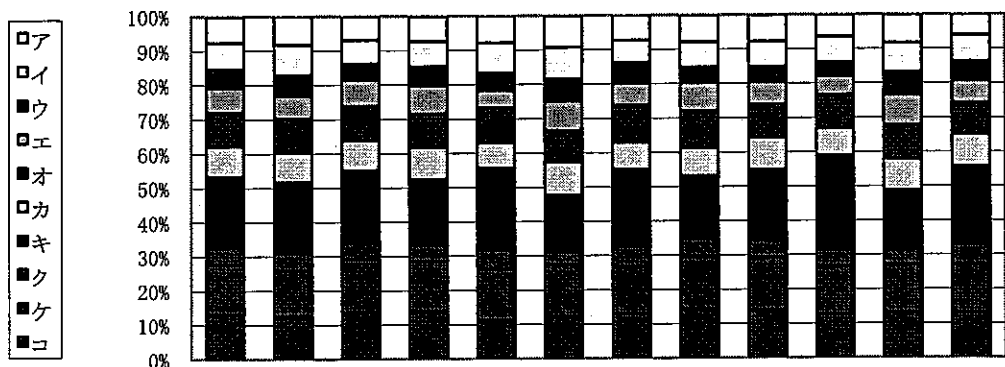
回答(重視度), 単位:%	全体	性別		年代別		圏域別						
		男	女	65歳未満	65歳以上	仙南	仙台	大崎	栗原	登米	石巻	気仙沼・本吉
重 要	23.4	22.8	23.9	22.7	24.8	23.8	19.6	21.1	21.4	26.1	26.4	24.3
や や 重 要	42.0	45.6	38.7	42.8	40.8	46.0	43.5	41.4	43.2	42.0	39.5	38.0
あまり重要ではない	12.5	13.8	11.5	13.4	11.3	13.0	16.5	11.4	13.0	11.4	12.3	11.8
重要ではない	1.9	2.6	1.4	2.0	2.1	3.3	3.0	2.5	2.1	0.8	0.9	1.6
わ か ら な い	20.2	15.1	24.5	19.2	21.1	13.8	17.4	23.6	20.4	19.7	20.9	24.3
調査回答者数(人)	1,811	846	924	1,176	584	239	230	237	285	264	220	255

② 施策の満足度



回答(満足度), 単位:%	全体	性別		年代別		圏域別						
		男	女	65歳未満	65歳以上	仙南	仙台	大崎	栗原	登米	石巻	気仙沼・本吉
満 足	4.1	3.5	4.6	3.2	5.9	2.1	4.7	4.3	3.9	3.8	4.1	4.8
や や 満 足	26.3	28.0	25.3	23.7	32.9	26.8	21.1	28.1	25.4	30.3	25.8	27.0
や や 不 満	21.6	23.5	19.8	21.7	21.3	17.6	27.2	21.6	24.7	23.5	18.0	18.3
不 満	9.9	11.9	8.0	11.2	7.1	13.0	6.5	5.6	9.9	10.2	12.9	10.3
わ か ら な い	38.0	33.1	42.3	40.3	32.9	40.6	40.5	40.3	36.0	32.2	39.2	39.7
調査回答者数(人)	1,799	839	921	1,171	578	239	232	231	283	264	217	252

(3) 優先すべき項目(施策の方向)の割合



回答(優先すべき項目, 複数回答) 単位:%		全体	性別		年代別		圏域別						
			男	女	65歳未満	65歳以上	仙南	仙台	大崎	栗原	登米	石巻	気仙沼・本吉
ア	施設の配置場所, 市街地開発など, 都市計画の方針を明らかにする都市計画区域マスタープランに基づく良好な市街地づくり	7.6	8.2	6.9	7.4	7.8	9.1	7.2	7.8	7.7	6.4	8.3	6.0
イ	都市計画を定めることによる適切な土地利用の誘導や公共施設の適切な配置	7.8	8.8	6.9	7.3	8.8	9.3	6.6	7.4	7.5	7.4	8.5	7.6
ウ	鉄道沿線などの市街地整備や既存市街地の再開発	5.3	6.1	4.7	5.5	5.1	6.4	6.1	4.6	4.4	4.0	6.6	5.7
エ	バリアフリー・ユニバーサルデザインの考え方の普及や, それに配慮した施設づくり	7.1	6.6	7.7	8.2	5.0	8.5	6.3	8.1	6.4	5.4	8.9	6.5
オ	地域住民や公共サービスと連携した地域商業の活性化支援	10.0	9.9	9.9	9.7	10.3	9.3	10.9	10.8	9.7	9.9	9.8	9.1
カ	豊かな自然環境や独自の伝統文化などを生かした集客交流や産業振興	8.8	8.7	8.7	9.4	7.3	9.6	7.7	8.1	9.4	7.7	9.2	9.3
キ	全国から県内の自治体病院での勤務を希望する医師を募集・配置するなど, 地域医療を充実させるための医師確保	20.7	20.5	21.1	19.2	23.9	16.6	22.7	18.3	20.6	27.6	17.1	22.7
ク	それぞれの地域での教育に関連した取組への支援や生涯学習の促進	5.0	5.1	4.9	4.8	5.5	3.8	5.8	5.3	5.1	4.9	4.4	5.8
ケ	地域の日常生活を支えるバス路線など, 公共交通の維持支援	14.7	13.5	15.6	14.4	15.1	15.1	13.8	15.5	15.5	14.0	14.1	14.3
コ	住む場所の違いにより, 手に入る情報に差が生じないような情報通信の基盤づくり	13.0	12.5	13.7	14.0	11.2	12.2	13.0	14.1	13.8	12.6	13.1	13.0
回答数累計		4,468	2,066	2,298	2,931	1,424	656	608	567	724	594	519	616

※各属性に関して無記入などの欠損値があるため, 属性ごとと全体とでは合計数が一致しないことがあります。

※比率については, 小数点2位以下を四捨五入して算出しているため, 合計が100%にならないことがあります。