

平成21年度

政策評価・施策評価基本票

〔県民意識調査分析シート〕

(政策7関連)

施策の番号・名称		掲載頁	
政策7関連	施策15	着実な学力向上と希望する進路の実現	P. 1～2
	施策16	豊かな心と健やかな体の育成	P. 3～4
	施策17	児童生徒や地域のニーズに応じた特色ある教育環境づくり	P. 5～6

第2回・第3回 第2分科会  
平成21年6月18日・19日



# 県民意識調査分析シート

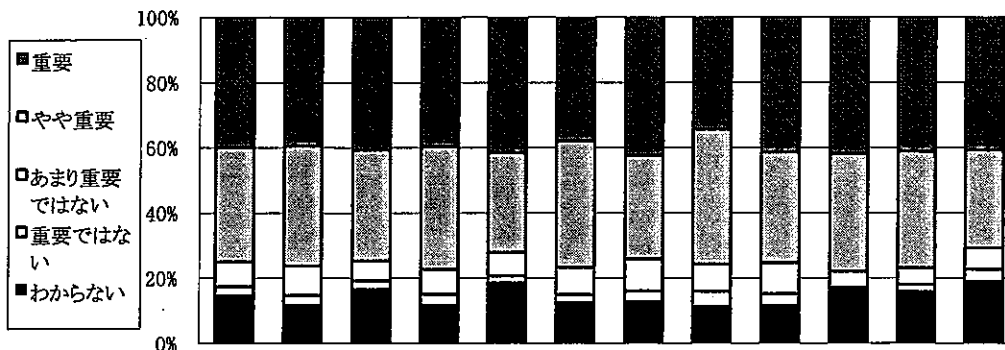
政策 7

施策 15

評価対象年度 平成20年度

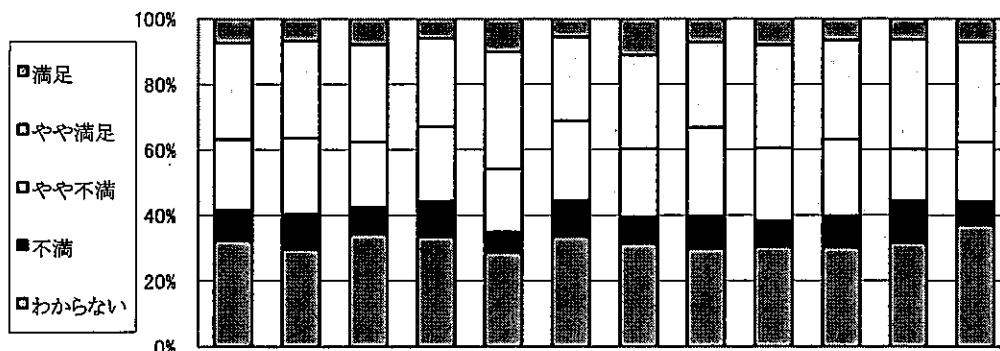
施策名 着実な学力向上と希望する進路の実現

## (1) 施策の重視度



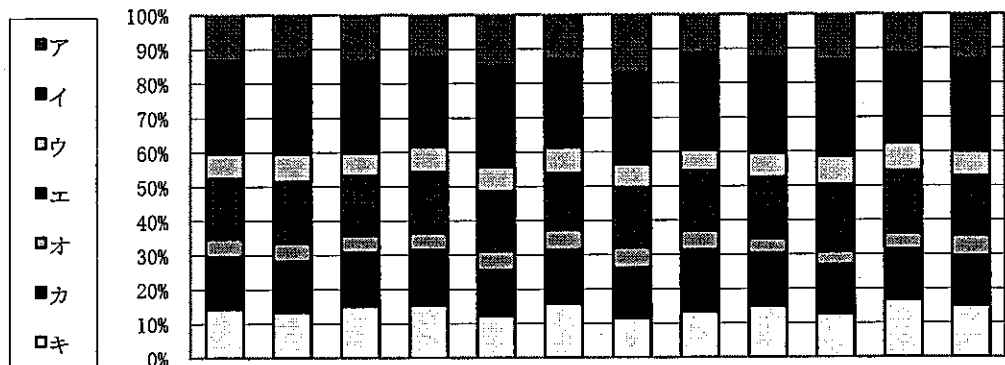
回答(重視度), 単位:%	全体	性別		年代別		圏域別						
		男	女	65歳未満	65歳以上	仙南	仙台	大崎	栗原	登米	石巻	気仙沼・本吉
重要	39.9	39.5	40.7	39.6	41.5	37.9	42.4	34.3	41.3	41.8	41.2	40.8
やや重要	35.1	36.7	33.9	37.7	30.5	38.8	31.8	41.4	33.9	36.1	35.7	30.0
あまり重要ではない	7.6	9.0	6.1	7.6	7.2	8.3	9.7	8.4	9.5	4.9	5.0	6.5
重要ではない	2.8	3.2	2.7	3.3	2.2	2.5	3.4	4.6	3.5	0.8	2.3	3.8
わからない	14.6	11.7	16.6	11.8	18.6	12.5	12.7	11.3	11.7	16.3	15.8	18.8
調査回答者数(人)	1,828	856	929	1,178	597	240	236	239	283	263	221	260

## (2) 施策の満足度



回答(満足度), 単位:%	全体	性別		年代別		圏域別						
		男	女	65歳未満	65歳以上	仙南	仙台	大崎	栗原	登米	石巻	気仙沼・本吉
満足	7.4	6.8	7.8	6.0	10.1	5.5	11.1	7.1	7.9	6.5	6.3	7.1
やや満足	29.4	29.6	29.7	26.9	35.7	25.6	28.5	26.1	31.5	30.3	33.5	30.4
やや不満	21.7	23.2	20.1	22.8	19.2	24.4	20.9	26.9	22.2	23.4	15.8	18.2
不満	9.3	10.7	8.1	10.8	6.3	10.9	8.1	10.1	7.9	9.6	12.7	7.1
わからない	32.2	29.7	34.3	33.5	28.6	33.6	31.5	29.8	30.5	30.3	31.7	37.2
調査回答者数(人)	1,804	844	922	1,172	583	238	235	238	279	261	221	253

③ 優先すべき項目(施策の方向)の割合



回答(優先すべき項目、複数回答) 単位:%		全体	性別		年代別		圏域別						
			男	女	65歳未満	65歳以上	仙南	仙台	大崎	栗原	登米	石巻	気仙沼・本吉
ア	家庭学習に関する啓発や自習環境の整備など、児童生徒の学習習慣づけの取組	13.2	12.5	13.6	12.2	15.0	12.9	16.8	11.3	12.5	13.3	11.6	13.3
イ	子どもたちの理解が進むような授業ができるよう、教員の教科指導力を上げたり、小学校・中学校・高等学校が連携を強化する取組	27.1	27.8	26.5	26.3	29.1	25.7	26.8	28.2	27.9	28.0	26.0	26.7
ウ	学習状況調査などによる子どもたちの学力定着状況の把握・分析・公開	7.2	8.1	6.5	7.3	7.1	7.5	6.7	6.1	7.1	8.2	8.0	7.2
エ	子どもたちの進路選択能力を育てるための指導體制の充実と、教員が進路指導するための能力・技能の向上	17.6	18.0	17.5	17.9	17.5	16.5	17.5	17.2	17.8	19.7	18.2	17.3
オ	地域の進学指導等の拠点となる高等学校での取組の充実とその成果の普及	5.2	5.3	5.1	5.0	5.7	5.8	6.0	5.7	4.3	3.8	4.7	6.1
カ	産業界などと連携して行う、子どもたちの発達段階に応じた、一人一人の勤労観・職業観を育てる教育の充実	15.3	14.8	15.6	16.1	13.3	15.7	14.6	18.0	15.4	14.2	14.6	14.3
キ	社会の変化に対応した教育(情報通信技術を活用した教育・国際化に対応した教育・環境教育など)	14.4	13.4	15.2	15.4	12.2	15.9	11.6	13.4	15.0	12.8	16.9	15.2
回答数累計		4,128	1,859	2,184	2,716	1,309	599	519	522	674	600	473	573

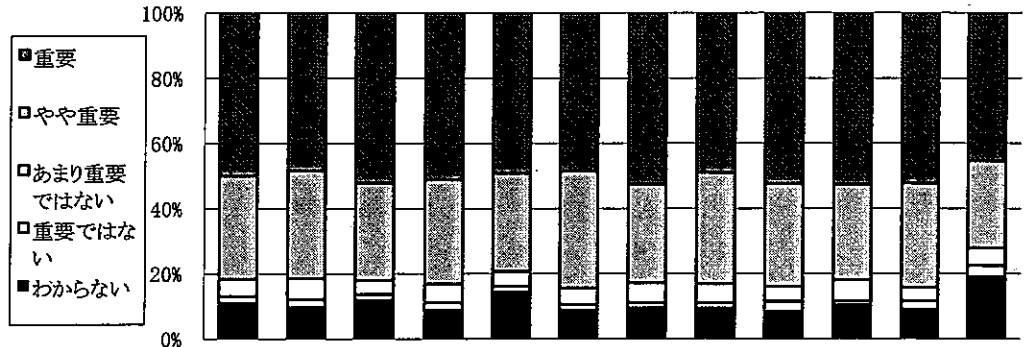
※各属性に関して無記入などの欠損値があるため、属性ごとと全体とでは合計数が一致しないことがあります。

※比率については、小数点2位以下を四捨五入して算出しているため、合計が100%にならないことがあります。

評価対象年度 平成20年度

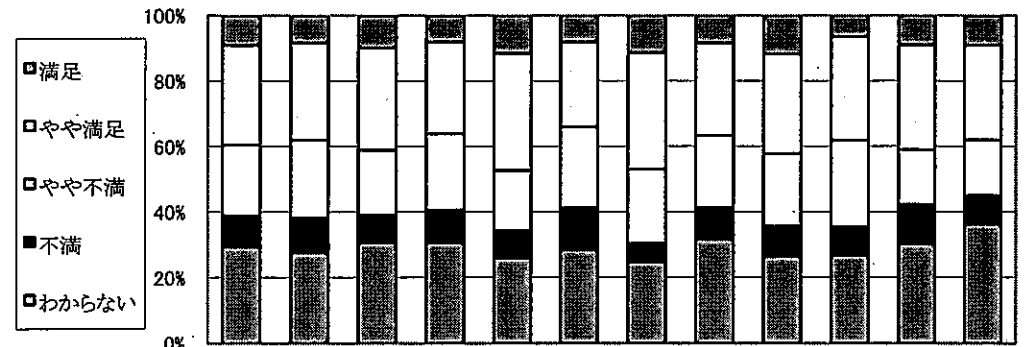
施策名 豊かな心と健やかな体の育成

(1) 施策の重視度



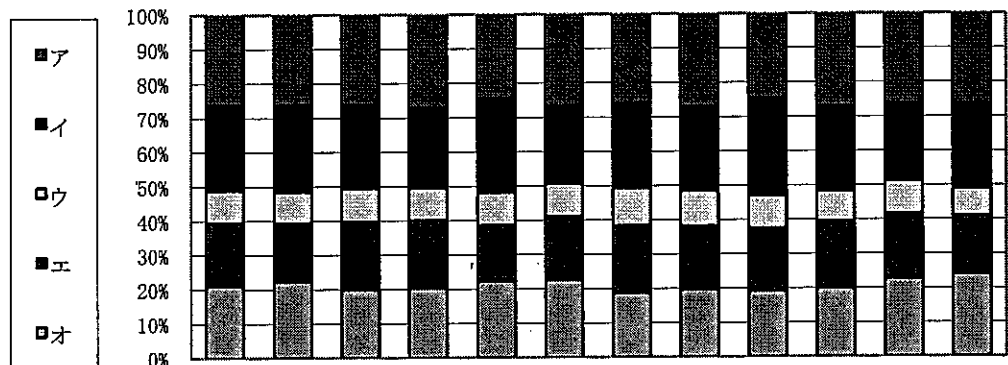
回答(重視度), 単位:%	全体	性別		年代別		圏域別						
		男	女	65歳未満	65歳以上	仙南	仙台	大崎	栗原	登米	石巻	気仙沼・本吉
重 要	49.9	48.4	52.1	51.1	49.2	48.5	52.6	49.0	52.3	52.6	52.3	45.3
や や 重 要	31.7	33.0	30.0	32.0	30.1	35.9	30.2	34.2	31.6	29.3	32.0	26.7
あまり重要ではない	5.2	6.4	4.2	5.7	4.6	5.1	6.0	5.8	4.6	6.4	4.1	5.4
重要ではない	2.1	2.5	1.9	2.4	1.9	1.7	1.7	1.6	3.2	1.1	2.7	3.5
わ か ら な い	11.0	9.7	11.8	8.8	14.4	8.9	9.5	9.5	8.4	10.5	9.0	19.0
調査回答者数(人)	1,824	854	931	1,184	592	237	232	243	285	266	222	258

(2) 施策の満足度



回答(満足度), 単位:%	全体	性別		年代別		圏域別						
		男	女	65歳未満	65歳以上	仙南	仙台	大崎	栗原	登米	石巻	気仙沼・本吉
満 足	9.1	8.3	9.9	8.0	11.5	8.1	11.3	8.4	11.8	6.4	9.0	9.1
や や 満 足	30.4	29.8	31.2	28.1	35.8	26.0	35.7	28.3	30.4	31.7	32.0	28.9
や や 不 満	21.6	23.8	19.8	23.2	18.2	24.7	22.6	21.9	22.1	26.4	16.7	17.0
不 満	9.5	10.5	8.4	10.0	8.4	12.8	5.7	9.7	9.3	8.7	12.2	8.7
わ か ら な い	29.4	27.7	30.7	30.7	26.0	28.5	24.8	31.6	26.4	26.8	30.2	36.4
調査回答者数(人)	1,801	846	918	1,172	581	235	230	237	280	265	222	253

③ 優先すべき項目(施策の方向)の割合



回答(優先すべき項目, 複数回答) 単位:%	全体	性別		年代別		圏域別						
		男	女	65歳未満	65歳以上	仙南	仙台	大崎	栗原	登米	石巻	気仙沼・本吉
ア さまざまな社会体験や自然体験など, 体験活動の充実や学校教育活動全般を通じて心の教育に関する取組	26.2	26.1	26.2	27.1	24.3	26.7	25.9	27.1	24.7	27.0	26.2	26.3
イ 家庭・地域とが連携して行う, 基本的な生活習慣を身につけることの大切さの普及啓発	24.8	25.4	24.2	23.4	27.5	22.5	24.6	24.4	28.3	24.6	22.6	24.7
ウ みやぎアドベンチャープログラムの活用など, 子どもたちの豊かな人間関係づくりのための取組	9.4	9.1	9.8	9.4	9.6	9.6	11.1	10.2	9.4	8.9	9.5	8.0
エ スクールカウンセラー・相談員などの学校への配置, 専門家・関係機関とが連携して行う教育相談体制の充実と不登校児童生徒への支援	18.5	17.1	19.8	19.7	16.3	18.4	19.5	18.5	18.4	19.6	18.8	16.9
オ 小学校・中学校・高等学校までの体力・運動能力調査の継続的な実施など, 子どもの体力・運動能力向上のための取組	21.1	22.3	19.9	20.4	22.4	22.7	18.9	19.8	19.2	20.0	22.8	24.1
カ												
キ												
ク												
ケ												
コ												
回答数累計	3,737	1,699	1,964	2,422	1,230	510	487	491	604	541	451	510

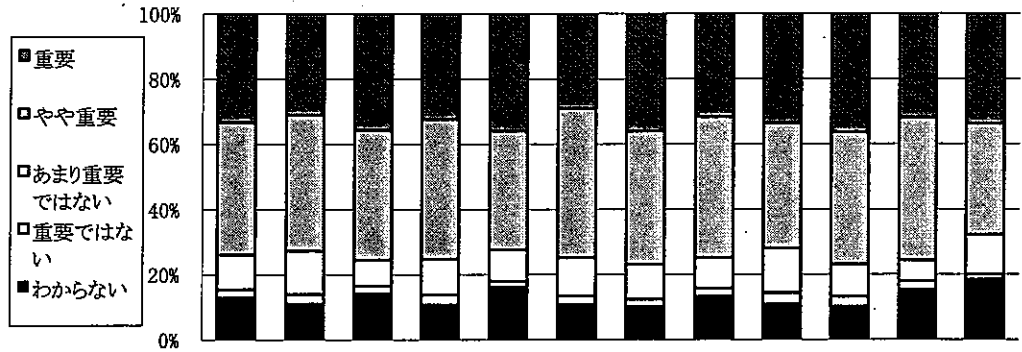
※各属性に関して無記入などの欠損値があるため, 属性ごとと全体とでは合計数が一致しないことがあります。

※比率については, 小数点2位以下を四捨五入して算出しているため, 合計が100%にならないことがあります。

評価対象年度 平成20年度

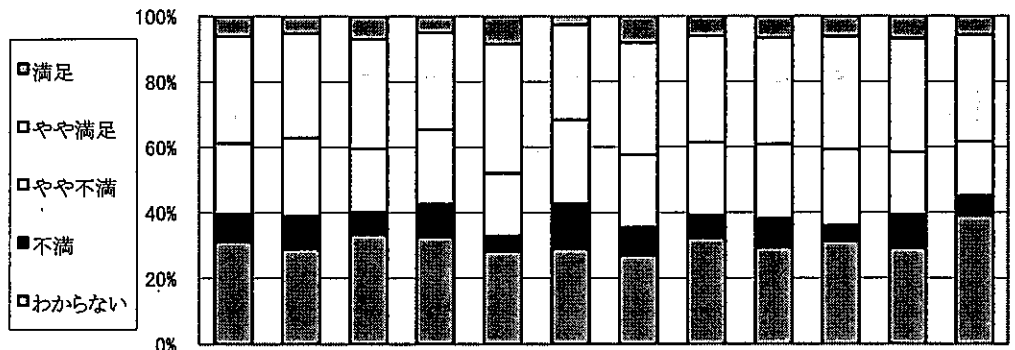
施策名 児童生徒や地域のニーズに応じた特色ある教育環境づくり

(1) 施策の重視度



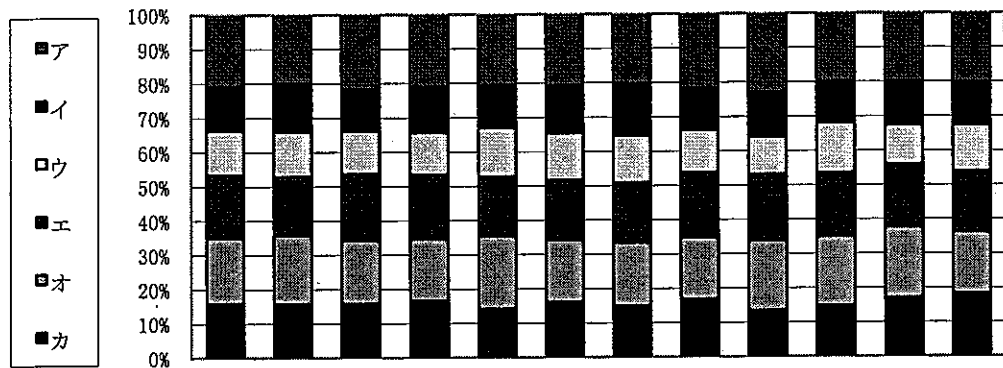
回答(重視度), 単位:%	全体	性別		年代別		圏域別						
		男	女	65歳未満	65歳以上	仙南	仙台	大崎	栗原	登米	石巻	気仙沼・本吉
重 要	33.3	31.0	35.7	32.3	35.9	29.0	36.0	31.6	33.6	36.4	32.0	33.7
や や 重 要	40.5	41.6	39.7	42.9	36.4	45.8	40.9	43.2	38.3	40.5	43.7	34.1
あまり重要ではない	10.7	13.2	8.2	11.0	9.7	11.8	10.7	9.4	13.7	9.8	6.3	12.2
重要ではない	2.6	3.0	2.3	3.0	1.9	2.5	2.2	2.6	3.6	3.0	2.7	1.6
わ か ら な い	12.9	11.1	14.2	10.8	16.1	10.9	10.2	13.2	10.8	10.2	15.3	18.4
調査回答者数(人)	1,796	838	917	1,158	590	238	225	234	277	264	222	255

(2) 施策の満足度



回答(満足度), 単位:%	全体	性別		年代別		圏域別						
		男	女	65歳未満	65歳以上	仙南	仙台	大崎	栗原	登米	石巻	気仙沼・本吉
満 足	6.0	5.2	6.9	5.0	8.4	2.6	8.1	6.1	6.6	6.2	6.8	5.6
や や 満 足	32.7	31.9	33.4	29.5	39.5	29.1	34.2	32.3	32.4	34.5	34.7	32.7
や や 不 満	21.7	23.9	19.5	22.8	19.1	25.6	22.1	22.3	22.8	23.3	19.2	16.5
不 満	8.3	10.0	6.7	10.1	4.7	13.7	8.6	7.0	8.8	4.7	10.0	6.0
わ か ら な い	31.3	29.0	33.4	32.7	28.3	29.1	27.0	32.3	29.4	31.4	29.2	39.1
調査回答者数(人)	1,761	828	894	1,142	572	234	222	229	272	258	219	248

(3) 優先すべき項目(施策の方向)の割合



回答(優先すべき項目、複数回答) 単位:%		全体	性別		年代別		圏域別						
			男	女	65歳未満	65歳以上	仙南	仙台	大崎	栗原	登米	石巻	気仙沼・本吉
ア	少人数学級や少人数指導など、子どもたちの実情に応じたきめ細かな教育活動の充実	20.8	19.9	21.8	21.1	20.6	20.7	20.3	21.8	22.9	19.9	19.9	20.2
イ	学校の再・改編や入学者選抜制度改善などによる、時代の要求や教育環境の変化、生徒の多様化・個性化などに応じた魅力ある高校づくり	12.8	13.9	11.9	13.1	12.4	13.8	15.0	12.0	12.8	12.0	12.7	12.4
ウ	学校の自主性・主体性を生かした学校運営への支援や学校評価の充実などによる地域から信頼される学校づくり	12.9	13.2	12.5	12.2	14.1	13.8	13.7	12.3	11.1	14.5	11.3	13.4
エ	障害のある子どもも障害のない子どもも、地域の小・中学校で共に学ぶことのできる学習環境づくり	18.4	17.0	19.4	18.8	17.2	17.3	17.5	19.0	19.2	18.5	18.3	17.6
オ	優秀な教員の確保と、教員の資質向上・学校活性化のための適切な教員評価や教育研修の充実	19.2	20.1	18.5	18.1	21.4	18.2	18.4	18.0	20.5	20.3	20.7	18.1
カ	学校の耐震化など、安全で快適な教育施設づくり	15.9	15.8	15.9	16.6	14.3	16.2	15.0	16.9	13.5	14.8	17.1	18.3
キ													
ク													
ケ													
コ													
回答数累計		4,087	1,871	2,143	2,647	1,352	594	532	527	615	567	503	580

※各属性に関して無記入などの欠損値があるため、属性ごとと全体とでは合計数が一致しないことがあります。

※比率については、小数点2位以下を四捨五入して算出しているため、合計が100%にならないことがあります。