

平成21年度

政策評価・施策評価基本票

〔県民意識調査分析シート〕

(政策10関連)

| 施策の番号・名称 |                     | 掲載頁    |
|----------|---------------------|--------|
| 政策10関連   | 施策25 安全で安心なまちづくり    | P. 1～2 |
|          | 施策26 外国人も活躍できる地域づくり | P. 3～4 |

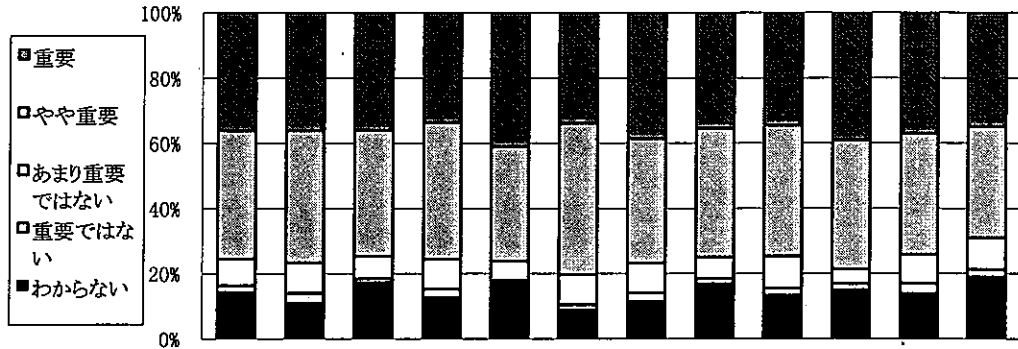
第3回 第2分科会  
平成21年6月19日



評価対象年度 平成20年度

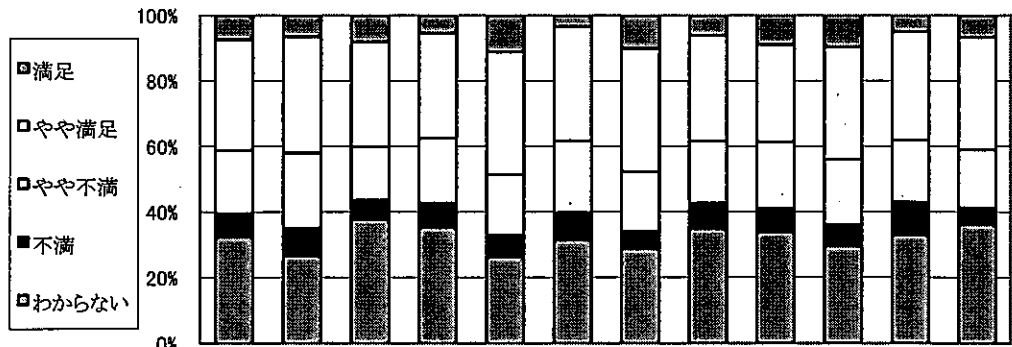
施策名 安全で安心なまちづくり

① 施策の重視度



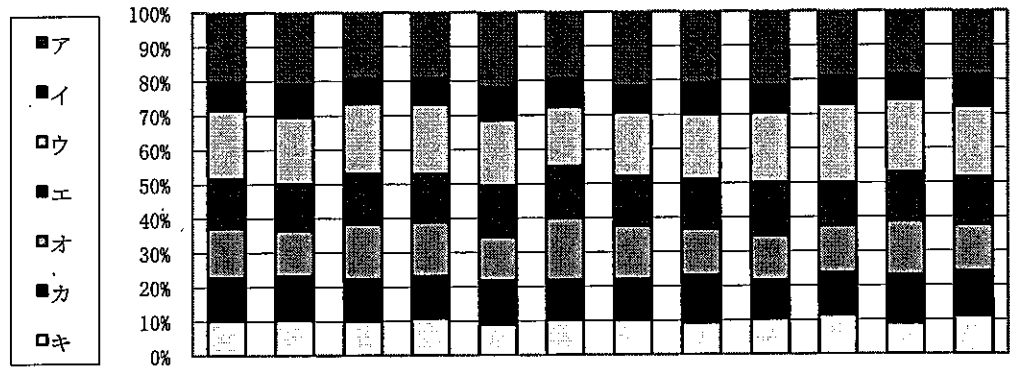
| 回答(重視度), 単位:% | 全体    | 性別   |      | 年代別   |       | 圏域別  |      |      |      |      |      |        |
|---------------|-------|------|------|-------|-------|------|------|------|------|------|------|--------|
|               |       | 男    | 女    | 65歳未満 | 65歳以上 | 仙南   | 仙台   | 大崎   | 栗原   | 登米   | 石巻   | 気仙沼・本吉 |
| 重 要           | 36.1  | 36.1 | 36.1 | 33.6  | 41.0  | 33.9 | 38.6 | 35.4 | 34.5 | 39.1 | 37.1 | 34.9   |
| や や 重 要       | 39.5  | 40.5 | 38.5 | 41.9  | 35.2  | 46.4 | 38.2 | 39.5 | 40.1 | 39.5 | 37.1 | 34.1   |
| あまり重要ではない     | 8.1   | 9.3  | 6.9  | 9.2   | 5.9   | 9.2  | 9.0  | 6.6  | 9.9  | 4.5  | 8.9  | 9.7    |
| 重要ではない        | 2.1   | 3.2  | 1.2  | 2.7   | 1.0   | 1.7  | 2.6  | 1.6  | 2.1  | 1.9  | 3.1  | 2.3    |
| わ か ら な い     | 14.3  | 10.9 | 17.3 | 12.6  | 16.9  | 8.8  | 11.6 | 16.9 | 13.4 | 15.0 | 13.8 | 19.0   |
| 調査回答者数(人)     | 1,824 | 856  | 929  | 1,180 | 597   | 239  | 233  | 243  | 284  | 266  | 224  | 258    |

② 施策の満足度



| 回答(満足度), 単位:% | 全体    | 性別   |      | 年代別   |       | 圏域別  |      |      |      |      |      |        |
|---------------|-------|------|------|-------|-------|------|------|------|------|------|------|--------|
|               |       | 男    | 女    | 65歳未満 | 65歳以上 | 仙南   | 仙台   | 大崎   | 栗原   | 登米   | 石巻   | 気仙沼・本吉 |
| 満 足           | 7.3   | 6.4  | 8.0  | 5.4   | 11.1  | 3.4  | 10.0 | 6.0  | 8.9  | 9.7  | 5.0  | 6.7    |
| や や 満 足       | 33.8  | 35.5 | 32.1 | 32.0  | 37.5  | 34.9 | 37.6 | 32.3 | 29.6 | 34.2 | 33.0 | 34.3   |
| や や 不 満       | 19.3  | 22.9 | 16.2 | 19.8  | 18.5  | 21.8 | 18.3 | 19.0 | 20.4 | 19.8 | 19.0 | 17.7   |
| 不 満           | 7.2   | 8.5  | 5.9  | 7.5   | 6.6   | 8.4  | 5.2  | 7.8  | 7.1  | 6.6  | 10.0 | 5.1    |
| わ か ら な い     | 32.4  | 26.7 | 37.8 | 35.3  | 26.3  | 31.5 | 28.8 | 34.9 | 33.9 | 29.6 | 33.0 | 36.2   |
| 調査回答者数(人)     | 1,785 | 839  | 911  | 1,167 | 574   | 238  | 229  | 232  | 280  | 257  | 221  | 254    |

③ 優先すべき項目(施策の方向)の割合



| 回答(優先すべき項目、複数回答)<br>単位:%                          | 全体    | 性別    |       | 年代別   |       | 圏域別  |      |      |      |      |      |        |
|---|-------|-------|-------|-------|-------|------|------|------|------|------|------|--------|
|   |       | 男     | 女     | 65歳未満 | 65歳以上 | 仙南   | 仙台   | 大崎   | 栗原   | 登米   | 石巻   | 気仙沼・本吉 |
| ア 「犯罪のない安全・安心まちづくりのために行政、地域、事業者等が連携して行う県民運動       | 20.0  | 20.9  | 19.2  | 19.1  | 22.0  | 19.5 | 21.8 | 20.8 | 21.7 | 19.1 | 18.5 | 18.9   |
| イ 住民による自主的な防犯活動を活発にするための啓発活動                      | 8.3   | 9.4   | 7.3   | 7.6   | 9.5   | 8.1  | 7.6  | 9.2  | 8.0  | 8.0  | 7.3  | 9.0    |
| ウ 学校、通学路等の安全対策を進めるなど、子どもを犯罪から守るための環境づくりと安全教育の充実   | 19.9  | 19.6  | 20.4  | 20.4  | 19.1  | 17.3 | 18.5 | 18.8 | 20.2 | 22.9 | 21.3 | 20.6   |
| エ 子どもや女性、高齢者、障害者、外国人など、防犯の面で特に配慮が必要な人々に対する安全対策の充実 | 14.3  | 13.7  | 14.8  | 13.9  | 14.9  | 15.1 | 14.3 | 14.5 | 15.4 | 12.5 | 14.2 | 13.9   |
| オ 犯罪の起こしにくい、発生しにくい安全な道路、公園、駐車場などの普及               | 14.7  | 13.2  | 16.1  | 15.9  | 12.8  | 18.2 | 15.9 | 13.5 | 13.2 | 13.8 | 15.7 | 13.5   |
| カ 飲酒運転撲滅に向けた県民運動など、官民が連携して行う交通事故防止対策              | 12.4  | 12.8  | 12.1  | 12.2  | 12.8  | 11.5 | 11.8 | 13.8 | 11.2 | 12.2 | 14.0 | 12.9   |
| キ 消費者被害を未然に防ぐための情報提供や啓発活動の充実など、消費生活の安全性の確保        | 10.3  | 10.5  | 10.2  | 11.0  | 9.0   | 10.4 | 10.1 | 9.3  | 10.4 | 11.4 | 8.9  | 11.1   |
|   |       |       |       |       |       |      |      |      |      |      |      |        |
|   |       |       |       |       |       |      |      |      |      |      |      |        |
|   |       |       |       |       |       |      |      |      |      |      |      |        |
| 回答数累計   | 4,918 | 2,239 | 2,573 | 3,145 | 1,653 | 704  | 643  | 621  | 752  | 686  | 605  | 703    |

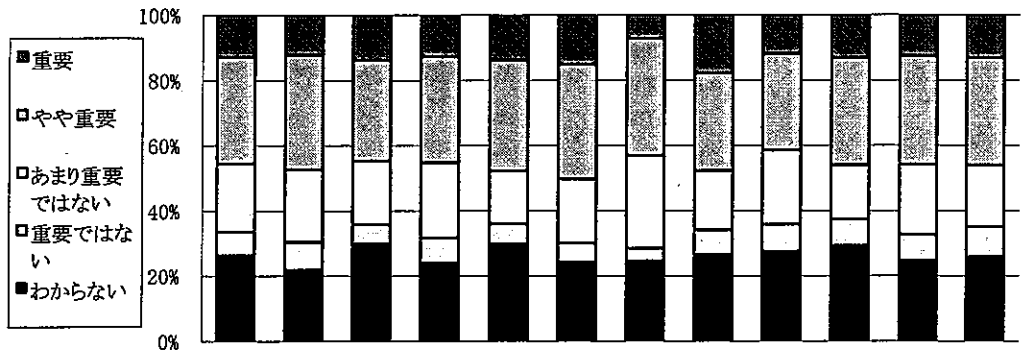
※各属性に関して無記入などの欠損値があるため、属性ごとと全体とでは合計数が一致しないことがあります。

※比率については、小数点2位以下を四捨五入して算出しているため、合計が100%にならないことがあります。

評価対象年度 平成20年度

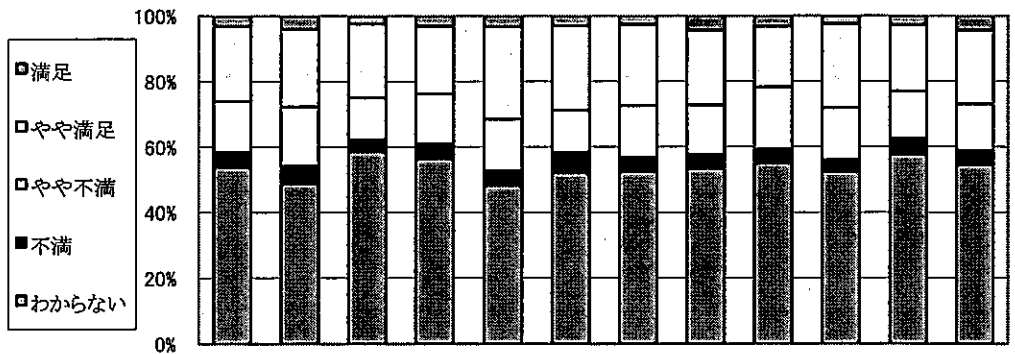
施策名 外国人も活躍できる地域づくり

(1) 施策の重視度



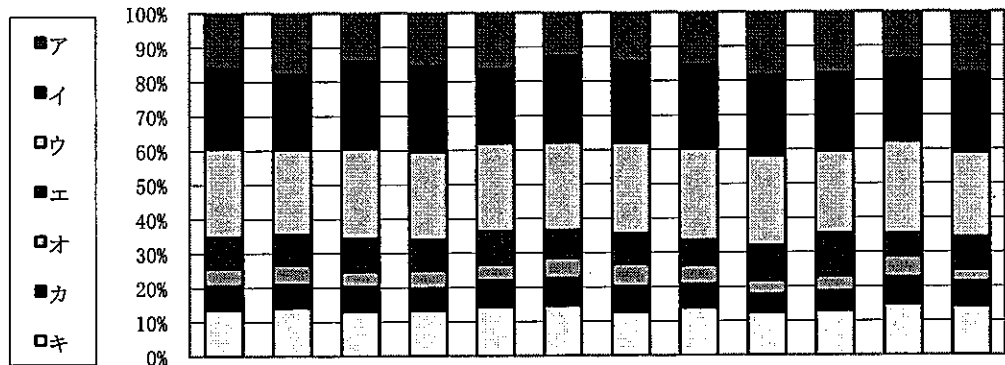
| 回答(重視度), 単位:% | 全体    | 性別   |      | 年代別   |       | 圏域別  |      |      |      |      |      |        |
|---------------|-------|------|------|-------|-------|------|------|------|------|------|------|--------|
|               |       | 男    | 女    | 65歳未満 | 65歳以上 | 仙南   | 仙台   | 大崎   | 栗原   | 登米   | 石巻   | 気仙沼・本吉 |
| 重 要           | 12.9  | 12.1 | 13.8 | 12.7  | 13.7  | 15.1 | 7.2  | 17.7 | 11.8 | 13.1 | 12.6 | 13.1   |
| や や 重 要       | 32.7  | 35.1 | 30.8 | 32.4  | 34.1  | 35.1 | 35.7 | 30.0 | 29.6 | 32.8 | 33.2 | 32.8   |
| あまり重要ではない     | 20.9  | 22.2 | 19.5 | 23.1  | 16.2  | 19.7 | 28.5 | 18.1 | 22.6 | 16.6 | 21.5 | 18.9   |
| 重要ではない        | 7.2   | 8.6  | 5.9  | 7.7   | 6.2   | 5.9  | 3.8  | 7.6  | 8.4  | 8.1  | 8.1  | 9.3    |
| わ か ら な い     | 26.4  | 22.0 | 30.0 | 24.0  | 29.8  | 24.3 | 24.7 | 26.6 | 27.5 | 29.3 | 24.7 | 25.9   |
| 調査回答者数(人)     | 1,821 | 851  | 928  | 1,178 | 593   | 239  | 235  | 237  | 287  | 259  | 223  | 259    |

(2) 施策の満足度



| 回答(満足度), 単位:% | 全体    | 性別   |      | 年代別   |       | 圏域別  |      |      |      |      |      |        |
|---------------|-------|------|------|-------|-------|------|------|------|------|------|------|--------|
|               |       | 男    | 女    | 65歳未満 | 65歳以上 | 仙南   | 仙台   | 大崎   | 栗原   | 登米   | 石巻   | 気仙沼・本吉 |
| 満 足           | 3.1   | 3.9  | 2.4  | 3.1   | 3.3   | 2.9  | 2.6  | 4.3  | 3.2  | 2.3  | 2.7  | 4.3    |
| や や 満 足       | 23.0  | 23.8 | 22.5 | 20.7  | 28.3  | 25.8 | 24.8 | 22.8 | 18.6 | 25.7 | 20.3 | 22.5   |
| や や 不 満       | 15.4  | 18.1 | 12.7 | 15.2  | 15.8  | 12.9 | 15.8 | 15.1 | 18.9 | 16.0 | 14.4 | 14.2   |
| 不 満           | 4.6   | 5.3  | 3.7  | 4.5   | 4.5   | 6.3  | 4.3  | 4.3  | 4.2  | 3.5  | 5.0  | 4.3    |
| わ か ら な い     | 54.0  | 48.9 | 58.6 | 56.5  | 48.3  | 52.1 | 52.6 | 53.4 | 55.1 | 52.5 | 57.7 | 54.5   |
| 調査回答者数(人)     | 1,802 | 845  | 918  | 1,170 | 584   | 240  | 234  | 232  | 285  | 257  | 222  | 253    |

③ 優先すべき項目(施策の方向)の割合



| 回答(優先すべき項目、複数回答)<br>単位:% |  | 全体    | 性別    |       | 年代別   |       | 圏域別  |      |      |      |      |      |        |
|--------------------------|--|-------|-------|-------|-------|-------|------|------|------|------|------|------|--------|
|                          |  |       | 男     | 女     | 65歳未満 | 65歳以上 | 仙南   | 仙台   | 大崎   | 栗原   | 登米   | 石巻   | 気仙沼・本吉 |
| ア                        | 多文化共生を進めるための条例・推進プランづくりや、国際交流協会など関係団体と連携した推進体制づくり            | 15.9  | 17.8  | 14.1  | 15.6  | 16.4  | 12.7 | 14.4 | 15.4 | 18.4 | 17.8 | 13.9 | 17.8   |
| イ                        | 情報を多言語で発信したり日本語学習を支援するなど、外国人が地域の中でコミュニケーションを取りやすくするための支援     | 23.5  | 21.9  | 25.3  | 24.8  | 21.5  | 25.1 | 23.6 | 24.3 | 23.4 | 22.8 | 23.8 | 23.1   |
| ウ                        | 保健・医療・福祉, 防災, 労働環境, 教育, 居住など, 外国人の基本的な生活面への支援                | 25.7  | 24.8  | 26.3  | 25.6  | 25.6  | 25.6 | 26.4 | 26.6 | 26.2 | 23.8 | 26.9 | 24.6   |
| エ                        | 地域社会への意識啓発や外国人の社会参画など, 多文化共生の地域づくりへの支援                       | 9.1   | 8.8   | 9.6   | 8.9   | 9.7   | 8.1  | 8.9  | 7.3  | 10.2 | 12.6 | 6.5  | 9.5    |
| オ                        | イタリア・ローマ県など友好地域との交流など, 県民・民間団体が主体となった国際交流の促進・支援              | 5.1   | 5.8   | 4.5   | 5.2   | 4.8   | 5.9  | 6.5  | 5.6  | 4.1  | 4.5  | 6.2  | 3.5    |
| カ                        | 県内でJETプログラムや海外技術研修などを経験し, 母国へ戻った外国人を通じた, 国際化を進めるためのネットワークづくり | 6.9   | 6.6   | 7.1   | 6.4   | 7.6   | 7.9  | 7.3  | 6.8  | 5.2  | 5.5  | 7.7  | 7.0    |
| キ                        | 県内大学への留学生をはじめとする, 高度な専門知識や技術力を持つ外国人の卒業後の県内企業や研究機関への就業促進      | 13.8  | 14.3  | 13.2  | 13.4  | 14.4  | 14.7 | 12.8 | 13.9 | 12.6 | 13.1 | 14.9 | 14.3   |
| ク                        |  |       |       |       |       |       |      |      |      |      |      |      |        |
| ケ                        |  |       |       |       |       |       |      |      |      |      |      |      |        |
| コ                        |  |       |       |       |       |       |      |      |      |      |      |      |        |
| 回答数累計                    |  | 2,901 | 1,373 | 1,473 | 1,837 | 1,000 | 442  | 382  | 395  | 462  | 382  | 323  | 398    |

※各属性に関して無記入などの欠損値があるため, 属性ごとと全体とは合計数が一致しないことがあります。

※比率については, 小数点2位以下を四捨五入して算出しているため, 合計が100%にならないことがあります。