

県民意識調査分析シート

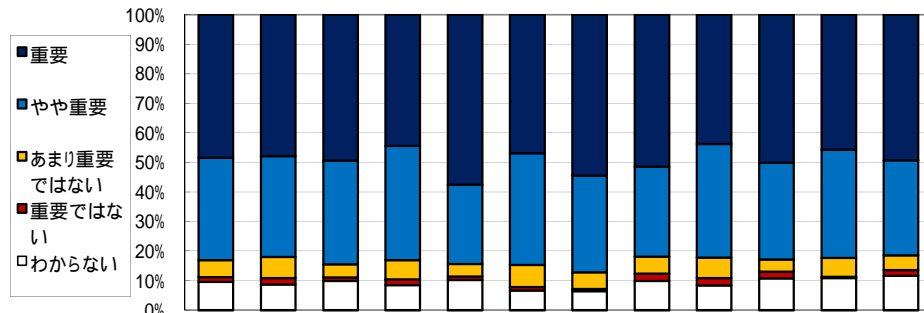
政策 8

施策 21

調査実施年度 平成20年度

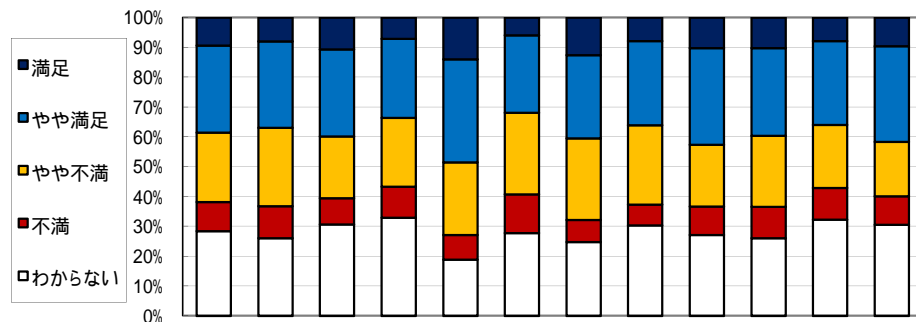
施策名 高齢者が元気に安心して暮らせる環境づくり

(1) 施策の重視度



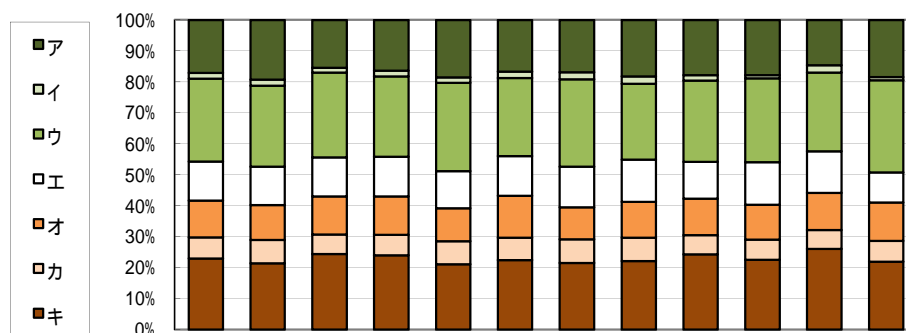
回答(重視度), 単位: %	全体	性別		年代別		圏域別						
		男	女	65歳未満	65歳以上	仙南	仙台	大崎	栗原	登米	石巻	気仙沼・本吉
重 要	48.5	47.9	49.4	44.4	57.5	46.9	54.5	51.4	43.7	50.2	45.7	49.2
や や 重 要	34.6	34.1	35.1	38.7	26.9	37.8	32.8	30.5	38.5	32.7	36.7	32.2
あ ま り 重 要 で は な い	5.8	7.2	4.4	6.5	4.3	7.5	5.5	5.8	7.0	4.1	6.3	5.0
重 要 で は な い	1.6	2.1	1.3	2.0	1.2	1.2	0.9	2.5	2.4	2.2	0.5	1.9
わ か ら な い	9.5	8.7	9.9	8.5	10.2	6.6	6.4	9.9	8.4	10.8	10.9	11.6
調 査 回 答 者 数 (人)	1,839	850	944	1,178	607	241	235	243	286	269	221	258

(2) 施策の満足度



回答(満足度), 単位: %	全体	性別		年代別		圏域別						
		男	女	65歳未満	65歳以上	仙南	仙台	大崎	栗原	登米	石巻	気仙沼・本吉
満 足	9.4	8.0	10.7	7.1	14.0	5.9	12.6	7.9	10.2	10.2	7.8	9.5
や や 満 足	29.2	29.0	29.2	26.5	34.6	26.1	27.8	28.2	32.4	29.4	28.1	32.1
や や 不 満	23.3	26.2	20.7	23.0	24.3	27.3	27.4	26.6	20.8	23.8	21.2	18.3
不 満	9.7	10.8	8.7	10.5	8.3	13.0	7.4	7.1	9.5	10.6	10.6	9.5
わ か ら な い	28.5	26.0	30.7	32.9	18.9	27.7	24.8	30.3	27.1	26.0	32.3	30.6
調 査 回 答 者 数 (人)	1,810	842	926	1,165	593	238	230	241	284	265	217	252

(3) 優先すべき項目(施策の方向)の割合



回答(優先すべき項目,複数回答) 単位: %		全体	性別		年代別		圏域別						
			男	女	65歳未満	65歳以上	仙南	仙台	大崎	栗原	登米	石巻	気仙沼・本吉
ア	高齢者の知識や経験を生かした地域活動への参加促進と、地域活動で中心となって活躍する人材の養成・確保	17.1	19.2	15.4	16.4	18.6	16.7	16.9	18.2	17.8	17.8	14.6	18.5
イ	仙台市との共催で行う「ねんりんピック(全国健康福祉祭)」	1.9	2.0	1.6	1.8	1.8	2.0	2.2	2.4	1.7	1.1	2.3	1.0
ウ	介護が必要になっても、住み慣れた地域で安心した生活を送るための基盤づくりや地域で共に助け合い支え合うしくみづくり	26.8	26.2	27.4	26.0	28.5	25.3	28.3	24.5	26.3	27.0	25.4	29.8
エ	専門的知識を持ちながら、介護サービス利用者の立場に立ったサービスを提供できる質の高い人材の養成・確保	12.6	12.4	12.6	12.8	12.0	12.8	13.1	13.6	11.9	13.8	13.5	9.7
オ	介護予防サービスの提供や、自立した生活を送るための介護予防ケアマネジメント体制づくり	11.8	11.2	12.2	12.3	10.6	13.6	10.3	11.6	11.7	11.3	11.9	12.4
カ	高齢者などの権利をまもるための体制づくりと県民意識の啓発	6.9	7.5	6.4	6.6	7.5	7.2	7.6	7.5	6.2	6.6	6.2	6.8
キ	認知症への正しい理解の促進や、かかりつけ医等による認知症の早期発見・早期対応の体制づくりなど、認知症高齢者やその介護家族を支える総合的な支援	23.0	21.5	24.4	24.0	21.1	22.5	21.6	22.1	24.3	22.5	26.0	21.9
回答数累計		4,464	2,008	2,348	2,816	1,530	641	580	587	691	640	519	607

各属性に関して無記入などの欠損値があるため、属性ごとと全体とは合計数が一致しないことがあります。
 比率については、小数点2位以下を四捨五入して算出しているため、合計が100%にならないことがあります。