

# 県民意識調査分析シート

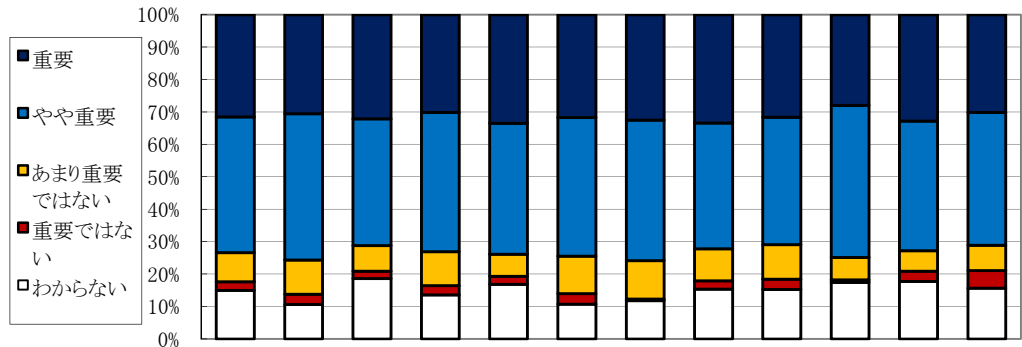
政策 12

施策 29

調査実施年度 平成20年度

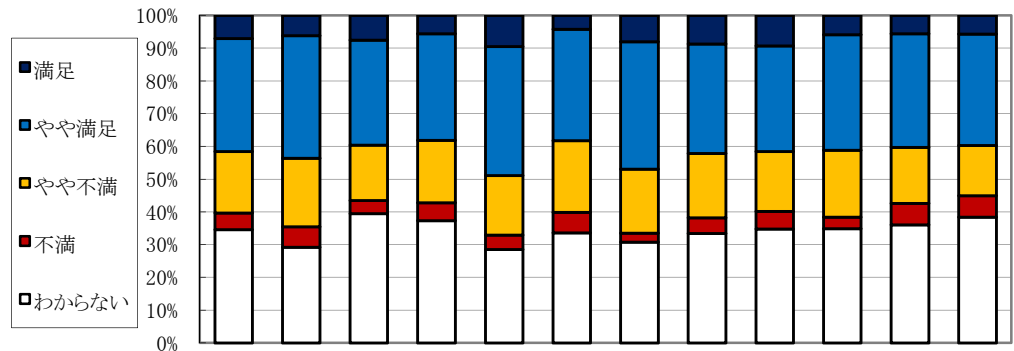
施策名 豊かな自然環境, 生活環境の保全

## (1) 施策の重視度



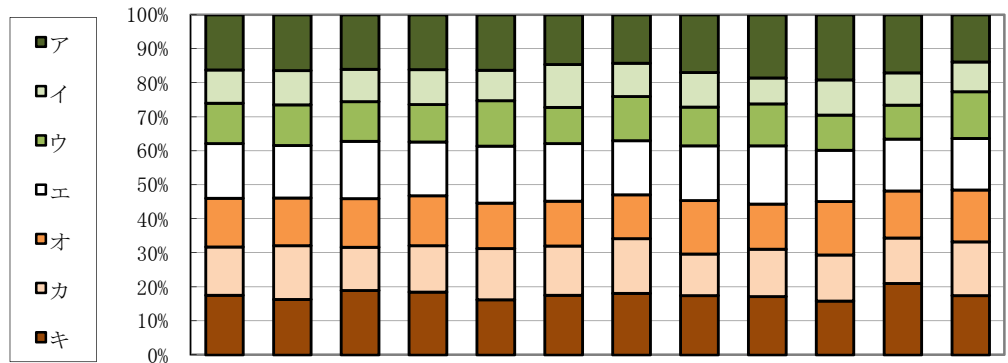
回答(重視度), 単位:%	全体	性別		年代別		圏域別						
		男	女	65歳未満	65歳以上	仙南	仙台	大崎	栗原	登米	石巻	気仙沼・本吉
重 要	31.5	30.5	32.1	30.1	33.5	31.7	32.5	33.3	31.6	27.9	32.7	30.1
や や 重 要	41.8	45.0	39.1	42.9	40.4	42.8	43.4	38.9	39.4	46.9	40.0	41.0
あまり重要ではない	9.0	10.6	7.9	10.4	6.7	11.5	11.8	9.8	10.6	7.0	6.4	7.8
重要ではない	2.7	3.2	2.3	2.8	2.5	3.3	0.4	2.6	3.2	0.8	3.2	5.5
わ か ら な い	15.0	10.6	18.6	13.6	16.8	10.7	11.8	15.4	15.2	17.4	17.7	15.6
調査回答者数(人)	1,800	848	913	1,158	594	243	228	234	282	258	220	256

## (2) 施策の満足度



回答(満足度), 単位:%	全体	性別		年代別		圏域別						
		男	女	65歳未満	65歳以上	仙南	仙台	大崎	栗原	登米	石巻	気仙沼・本吉
満 足	7.0	6.2	7.5	5.6	9.5	4.2	8.0	8.7	9.3	5.9	5.6	5.7
や や 満 足	34.5	37.4	32.1	32.5	39.4	34.0	38.8	33.5	32.3	35.3	34.7	34.0
や や 不 満	18.8	20.9	16.9	19.1	18.1	21.8	19.6	19.6	18.3	20.4	17.1	15.4
不 満	5.1	6.2	4.0	5.4	4.5	6.3	2.7	4.8	5.4	3.5	6.5	6.5
わ か ら な い	34.6	29.3	39.5	37.3	28.5	33.6	30.8	33.5	34.8	34.9	36.1	38.5
調査回答者数(人)	1,765	837	892	1,141	579	238	224	230	279	255	216	247

(3) 優先すべき項目(施策の方向)の割合



回答(優先すべき項目、複数回答) 単位:%	全体	性別		年代別		圏域別						
		男	女	65歳未満	65歳以上	仙南	仙台	大崎	栗原	登米	石巻	気仙沼・本吉
ア 国定公園やラムサール条約湿地など、宮城の自然環境の保全・再生	16.2	16.4	16.0	16.1	16.3	14.6	14.2	16.9	18.5	19.1	17.0	13.8
イ 多様な野生生物の保護管理	9.8	10.1	9.6	10.3	8.9	12.6	9.8	10.2	7.6	10.4	9.6	8.7
ウ 住民と民間団体、事業者、行政などが、自然環境に関する情報を共有できる体制づくり	11.9	11.9	11.6	11.0	13.3	10.6	12.9	11.4	12.3	10.4	10.0	13.8
エ 豊かな自然環境をまもりながら、自然のもたらすやすらぎと潤いを楽しめるエコ・ツーリズムなど、自然環境の賢明な活用	16.0	15.4	16.8	15.8	16.8	16.9	15.9	16.1	17.2	15.1	15.3	15.1
オ 身近にあるみどり豊かな空間の保全と、自然環境保全意識の醸成	14.3	14.1	14.4	14.7	13.4	13.3	12.9	15.7	13.2	15.6	13.8	15.3
カ 上流から下流まで流域全体が協力・連携して行う、各流域の特性を生かした水にまつわる環境の保全	14.2	15.7	12.7	13.6	15.1	14.4	16.1	12.2	14.0	13.6	13.4	15.8
キ 大気汚染や水質汚濁などの改善に向けた、公害に対する調査研究・技術開発	17.6	16.4	19.0	18.5	16.2	17.6	18.1	17.5	17.2	15.8	21.0	17.5
ク												
ケ												
コ												
回答数累計	4,038	1,919	2,036	2,573	1,367	603	541	509	658	550	471	550

※各属性に関して無記入などの欠損値があるため、属性ごとと全体とでは合計数が一致しないことがあります。

※比率については、小数点2位以下を四捨五入して算出しているため、合計が100%にならないことがあります。