

県民意識調査分析シート

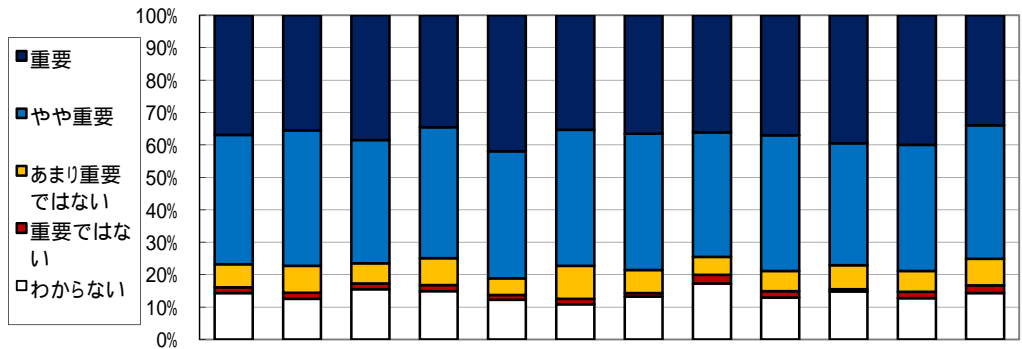
政策 8

施策 22

評価実施年度 平成22年度

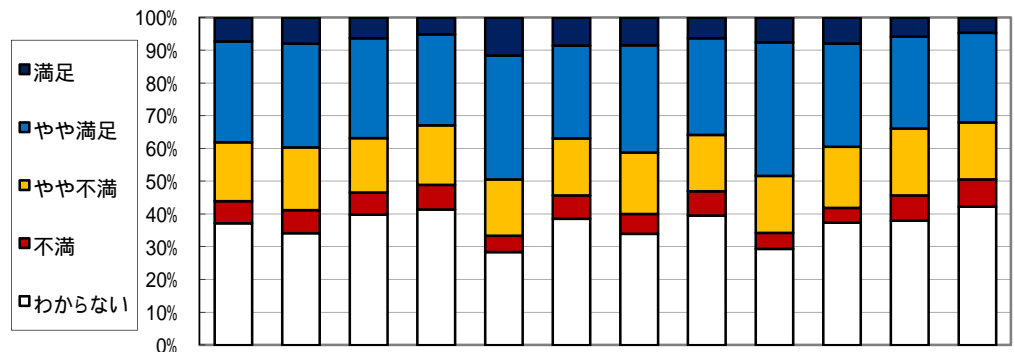
施策名 障害があっても安心して生活できる地域社会の実現

(1) 施策の重視度



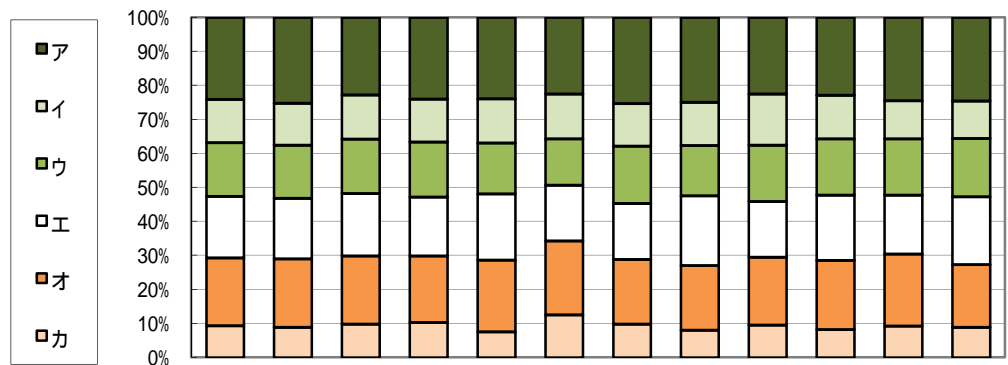
回答(重視度), 単位: %	全体	性別		年代別		圏域別						
		男	女	65歳未満	65歳以上	仙南	仙台	大崎	栗原	登米	石巻	気仙沼・本吉
重 要	36.9	35.5	38.5	34.5	42.0	35.3	36.5	36.1	37.0	39.5	40.0	33.9
や や 重 要	39.9	41.8	38.1	40.4	39.2	42.0	42.1	38.3	41.9	37.6	38.9	41.2
あまり重要ではない	7.1	8.3	6.2	8.3	5.1	10.1	7.1	5.6	6.3	7.4	6.4	8.2
重 要 で は な い	1.8	1.8	1.8	1.9	1.5	1.7	1.1	2.6	1.9	0.7	1.9	2.4
わ か ら な い	14.3	12.6	15.5	14.9	12.3	10.9	13.2	17.3	13.0	14.8	12.8	14.3
調査回答者数(人)	1,928	902	970	1,251	612	238	266	266	270	271	265	245

(2) 施策の満足度



回答(満足度), 単位: %	全体	性別		年代別		圏域別						
		男	女	65歳未満	65歳以上	仙南	仙台	大崎	栗原	登米	石巻	気仙沼・本吉
満 足	7.2	7.9	6.3	5.1	11.5	8.5	8.4	6.3	7.5	7.9	5.8	4.6
や や 満 足	30.8	31.7	30.5	27.8	37.8	28.4	32.8	29.5	40.8	31.5	28.1	27.4
や や 不 満	18.0	19.2	16.6	18.1	17.2	17.4	18.7	17.2	17.4	18.7	20.4	17.4
不 満	6.8	7.0	6.7	7.6	5.0	7.2	6.1	7.5	4.9	4.5	7.7	8.3
わ か ら な い	37.2	34.2	39.9	41.4	28.4	38.6	34.0	39.6	29.4	37.5	38.1	42.3
調査回答者数(人)	1,904	889	961	1,243	598	236	262	268	265	267	260	241

(3)優先すべき項目(施策の方向)の割合



回答(優先すべき項目,複数回答) 単位:%		全体	性別		年代別		圏域別						
			男	女	65歳未満	65歳以上	仙南	仙台	大崎	栗原	登米	石巻	気仙沼・本吉
ア	働く意欲のある障害者等の就職活動を支える能力開発の場の確保や相談支援体制の充実	24.1	25.2	22.8	24.0	23.9	22.5	25.3	25.0	22.5	22.8	24.4	24.6
イ	障害者の地域生活を支える相談支援体制づくり	12.7	12.4	13.0	12.6	13.0	13.2	12.6	12.7	15.0	12.8	11.2	11.0
ウ	グループホームなど,身近な地域での住まいや日中活動の場などの生活・活動の基盤づくり	15.8	15.6	16.0	16.2	15.0	13.6	16.8	14.8	16.6	16.6	16.6	17.1
エ	障害の有無や年齢にとらわれない,利用者の要望に応じた福祉サービスの提供や地域での支え合いへの支援	18.1	17.8	18.3	17.3	19.5	16.4	16.5	20.5	16.3	19.2	17.3	20.0
オ	難病患者やその家族に対する日常生活における相談支援体制の整備など,難病患者が在宅で安心して療養生活を送ることができる環境の整備	20.0	20.1	20.1	19.6	21.0	21.8	19.1	19.1	20.0	20.3	21.2	18.4
カ	公益的施設のバリアフリー化の促進や県民への普及啓発	9.3	8.9	9.8	10.3	7.6	12.5	9.8	8.0	9.5	8.2	9.2	8.9
回答数累計		4,297	1,961	2,208	2,744	1,412	537	613	576	619	631	565	516

各属性に関して無記入などの欠損値があるため,属性ごとと全体とでは合計数が一致しないことがあります。
 比率については,小数点2位以下を四捨五入して算出しているため,合計が100%にならないことがあります。