

令和3年度
事業概要



仙台・宮城観光PRキャラクター むすび丸

宮城県食肉衛生検査所

事業概要の発行にあたって

当県の食肉衛生行政の推進につきましては、日頃より格別の御理解と御協力を賜りこの誌面を借りて厚く御礼申し上げます。

さて、令和2年1月に日本で第一例目の新型コロナウイルス感染症患者が確認されて以降、新型コロナウイルス感染症は複数回の流行を繰り返し、第7波と言われる今も日本での終息の気配が見えない状況にあります。マスク着用、3密回避や換気など基本的な感染対策とワクチン接種の加速化などの対策が講じられているものの、社会経済活動の一定の制限は続くものと思われまます。当所においても、検査員の勉強・発表の場であるはずの各種研修会や学術大会が中止あるいは開催方法を変更されるなど、知識技術の習得と併せて情報交換などの機会が失われていないか心配になります。また、衛生指導業務においても、外部検証として行っている現場検査が策定した計画どおりに実施できなかつたり、作業従事者対象の衛生講習会を対面説明でなく資料配付へ切り替えるなど変更を余儀なくされました。ウィズコロナのスタイルが常識になるのか、それとも以前の状態に戻るのか、大きな転換点を迎えているかもしれません。

令和3年度の検査実績は、と畜検査頭数 244,376 頭、食鳥検査羽数 8,624,344 羽で、前年比でそれぞれ 97.5%、103.8%、直近5年間の平均値と比較しそれぞれ 100.5%、105.7%となっており、近年の好調な鶏肉需要を受けた食鳥検査羽数の増加が見られています。

また、昨年6月からは、所管すると畜場1施設及び大規模食鳥処理場1施設を対象に外部検証を開始していますが、この外部検証は従来の衛生指導とは異なる方法となるため、数年前から開始に向けた体制作りを努めてきました。施設側の理解を得るための説明、外部検証実施計画の策定、微生物試験の試行やオフライン検査員を確保するための人事当局への説明などを行ってきました。そして現在も、いろいろ試行しながら効率的で効果的な外部検証の実施を図っています。この事業概要が発行される頃には外部検証を開始して1年が経過することになりますが、改善に繋がる具体的な情報が施設側へフィードバックされ、施設側主導による衛生管理の向上が図られることを期待しています。

最後になりますが、令和3年度の事業概要をとりまとめましたので、業務の参考として御活用いただければ幸いです。

令和4年7月

所長 岡崎 紀之

目 次

I 組織の概要

1 組織	1
2 職員の配置	1

II 事業の概要

1 と畜検査業務	
1) 県内と畜場別検査頭数	3
2) と畜場別年度別検査頭数	3
3) 月別検査頭数	3
4) 出荷地別検査頭数	4
5) 原因別処分件数	5
6) 病類表	6
2 食鳥検査業務	
1) 食鳥処理場の開場日数及び検査羽数	12
2) 月別検査羽数	12
3) 原因別処分羽数	12
4) 認定小規模食鳥処理場別確認状況	13
3 精密検査業務	
1) 精密検査実施状況	14
2) 腸管出血性大腸菌検査実施状況（牛）	14
3) T S E検査実施状況	14
4) 残留抗菌性物質検査実施状況	15
5) 食肉中の放射性物質検査実施状況	15
4 衛生指導及び情報還元等業務	
1) 衛生指導実施状況	16
2) 衛生講習会，衛生検討会等実施状況	17
3) 情報還元等実施状況	18
4) 外部研究機関等検体採取状況	18
5) オープン・ラボの開催	18

III 調査研究

調査研究テーマ及び学会・研修会等への報告状況	19
------------------------	----

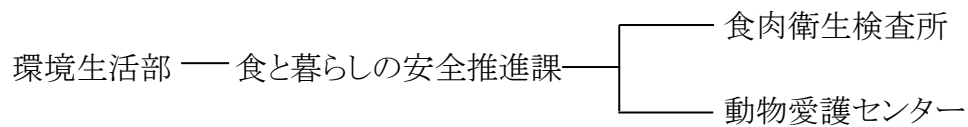
IV その他

1	県内食肉衛生検査所一覧	20
2	県内と畜場一覧	20
3	県内食鳥処理場一覧	20
4	と畜・食鳥検査手数料（宮城県）	21
5	と畜場使用料・解体料（宮城県食肉流通センター）	21
6	行政組織規則（抜粋）	21
7	事務委任規則（抜粋）	22

I 組織の概要

1 組織

知事部局



2 職員の配置

令和4年度

(令和4年4月1日現在)

所 長				
総括次長				
班名	管理班	検査第一班	検査第二班	精密検査班
技術次長		1名	2名	1名
次長	1名 (事務職)			
技術主任主査		1名		1名
主査	1名 (事務職)			
技術主査		5名	3名	3名
技 師	1名	3名		5名
会計年度 任用職員	検査員 1名 検査補助員 4名			

所 長				
総括次長				
班名	管理班	検査第一班	検査第二班	精密検査班
技術次長		1名	2名	1名
主幹	1名 (事務職)			
技術主任主査				1名
主査	1名 (事務職)			
技術主査	1名	6名	3名	3名
技 師		3名	1名	5名
会計年度 任用職員	検査補助員 5名			

Ⅱ 事業の概要

1 と畜検査業務

1) 県内と畜場別検査頭数(仙台市を除く)

と畜場	畜種	計	生後1年以上の牛	生後1月以上1年未満の牛	生後1月未満の牛	馬	豚	めん羊	山羊
宮城県食肉流通センター		244,376	2,435	2	0	0	241,800	139	0
宮城県畜産試験場内簡易と畜場		0		0	0		0	0	0
総計		244,376	2,435	2	0	0	241,800	139	0

2) と畜場別年度別検査頭数

① 宮城県食肉流通センター

年度	H24	H25	H26	H27	H28	H29	H30	R1	R2	R3
生後1年以上の牛	5,943	6,243	6,031	4,784	3,899	3,796	3,998	3,437	2,993	2,435
生後1月以上1年未満の牛	0	0	5	1	0	3	0	1	2	2
生後1月未満の牛	0	0	0	0	0	0	0	0	0	0
馬	1	0	0	0	0	0	0	0	0	0
豚	244,540	245,641	243,116	248,119	237,425	245,914	228,860	238,060	247,450	241,800
めん羊	30	34	22	23	39	13	31	39	86	139
山羊	0	0	1	2	1	0	0	0	0	0
計	250,514	251,918	249,175	252,929	241,364	249,726	232,889	241,537	250,531	244,376

② 宮城県畜産試験場

年度	H24	H25	H26	H27	H28	H29	H30	R1	R2	R3
豚	0	19	35	0	0	0	0	0	0	0

3) 月別検査頭数

① 宮城県食肉流通センター(一般畜)

	計	4月	5月	6月	7月	8月	9月	10月	11月	12月	1月	2月	3月
生後1年以上の牛	2,426	217	218	188	243	235	195	198	212	186	189	173	172
生後1月以上1年未満の牛	2	1	0	0	0	0	1	0	0	0	0	0	0
生後1月未満の牛	0	0	0	0	0	0	0	0	0	0	0	0	0
馬	0	0	0	0	0	0	0	0	0	0	0	0	0
豚	241,638	21,529	18,927	19,163	18,859	18,858	20,648	20,636	21,483	21,458	19,906	18,556	21,615
めん羊	139	11	8	12	8	13	15	16	16	5	4	14	17
山羊	0	0	0	0	0	0	0	0	0	0	0	0	0
計	244,205	21,758	19,153	19,363	19,110	19,106	20,859	20,850	21,711	21,649	20,099	18,743	21,804
小動物換算 ^{※1}	249,057	22,192	19,589	19,739	19,596	19,576	21,249	21,246	22,135	22,021	20,477	19,089	22,148
開場日数	240	22	18	21	20	19	21	20	20	20	19	18	22
一日あたりの検査頭数	1037.7	1008.7	1088.3	940.0	979.8	1030.3	1011.9	1062.3	1106.8	1101.1	1077.7	1060.5	1006.7
稼働率(%) ^{※2}	71.6	69.6	75.1	64.8	67.6	71.1	69.8	73.3	76.3	75.9	74.3	73.1	69.4

※1 小動物換算: 大動物(牛・馬)一頭あたり, 小動物(豚・めん羊・山羊)3頭分として算定

※2 稼働率=一日あたりの検査頭数/一日あたりの許可頭数(小動物換算 1,450頭)

② 宮城県食肉流通センター(病畜)

	計	4月	5月	6月	7月	8月	9月	10月	11月	12月	1月	2月	3月
生後1年以上の牛	9	0	1	0	0	1	0	0	1	2	2	2	0
生後1月以上1年未満の牛	0	0	0	0	0	0	0	0	0	0	0	0	0
生後1月未満の牛	0	0	0	0	0	0	0	0	0	0	0	0	0
馬	0	0	0	0	0	0	0	0	0	0	0	0	0
豚	162	14	11	8	1	16	22	19	15	17	12	13	14
めん羊	0	0	0	0	0	0	0	0	0	0	0	0	0
山羊	0	0	0	0	0	0	0	0	0	0	0	0	0
計	171	14	12	8	1	17	22	19	16	19	14	15	14
小動物換算	189	14	14	8	1	19	22	19	18	23	18	19	14
開場日数	97	8	9	3	1	10	12	6	11	11	10	6	10
1日あたりの検査頭数	1.9	1.8	1.6	2.7	1.0	1.9	1.8	3.2	1.6	2.1	1.8	3.2	1.4
稼働率(%)※	3.8	3.6	3.2	5.4	2.0	3.8	3.6	6.4	3.2	4.2	3.6	6.4	2.8

※ 稼働率＝一日あたりの検査頭数/一日あたりの許可頭数(小動物換算 50 頭)

③ 宮城県畜産試験場

	計	4月	5月	6月	7月	8月	9月	10月	11月	12月	1月	2月	3月
豚	0	0	0	0	0	0	0	0	0	0	0	0	0

4) 出荷地別検査頭数

① 牛・豚

出荷地	畜種	生後1年以上の牛			生後1月以上1年未満の牛			豚		
		計	一般畜	病畜	計	一般畜	病畜	計	一般畜	病畜
宮城県		1,413	1,404	9	2	2	0	137,250	137,110	140
県外	北海道	72	72	0	0	0	0	70	70	0
	青森県	777	777	0	0	0	0	2,526	2,526	0
	秋田県	0	0	0	0	0	0	13,675	13,673	2
	山形県	0	0	0	0	0	0	691	691	0
	岩手県	173	173	0	0	0	0	87,523	87,503	20
	福島県	0	0	0	0	0	0	35	35	0
	栃木県	0	0	0	0	0	0	30	30	0
	小計	1,022	1,022	0	0	0	0	104,550	104,528	22
総計		2,435	2,426	9	2	2	0	241,800	241,638	162

② めん羊・山羊

出荷地	畜種	めん羊			山羊		
		計	一般畜	病畜	計	一般畜	病畜
宮城県		127	127	0	0	0	0
岩手県		12	12	0	0	0	0
総計		139	139	0	0	0	0

5) 原因別処分件数

① 全部廃棄

疾病名	畜種	計	生後1年以上の牛		豚	
			一般畜	病畜	一般畜	病畜
豚丹毒		34	—	—	34	0
膿毒症		60	0	0	50	10
敗血症		59	0	0	59	0
尿毒症		0	0	0	0	0
黄疸		2	0	0	2	0
腫瘍		19	2	0	16	1
炎症		9	0	0	7	2
変性		12	0	0	10	2
水腫		8	0	1	7	0
その他		7	0	0	7	0
合計		210	2	1	192	15

注) 該当のなかった畜種については除外

② 一部廃棄

疾病名	畜種	計	生後1年以上の牛		生後1月以上 1年未満の牛	豚		めん羊
			一般畜	病畜	一般畜	一般畜	病畜	一般畜
放線菌病		0	0	0	0	0	0	0
細菌病その他		0	0	0	0	0	0	0
ジストマ病		0	0	0	0	0	0	0
寄生虫病その他		14,199	0	0	0	14,188	11	0
黄疸		5	1	0	0	4	0	0
水腫		1,203	60	4	0	1,127	9	3
腫瘍		11	4	0	0	6	1	0
炎症又は炎症 産物による汚染		146,747	1,400	8	0	145,171	136	32
変性又は萎縮		18,282	547	6	0	17,678	36	15
その他		3,325	35	1	0	3,258	31	0
合計		183,772	2,047	19	0	181,432	224	50
処分実頭数		157,684	1,628	8	0	155,866	141	41

注) 該当のなかった畜種については除外

③ とさつ禁止

疾病名	畜種	計	生後1年以上の牛		生後1月以上 1年未満の牛	豚		めん羊
			一般畜	病畜	一般畜	一般畜	病畜	一般畜
合計		0	0	0	0	0	0	0

注) 「とさつ禁止」の措置はありませんでした。

6) 病 類 表

部位	疾病名	一般畜			病畜		総計
		牛	豚	めん羊	牛	豚	
頭	頭筋肉膿瘍	6	515	0	0	1	522
	頭皮下膿瘍	2	470	0	0	2	474
	頭リンパ節膿瘍	3	148	0	0	2	153
	頭変性	1	9	1	0	0	11
	頭その他	9	10	0	0	0	19
舌	舌膿瘍	2	5	0	0	0	7
	舌炎	12	48	0	0	0	60
	舌癒痕	31	18	1	0	0	50
	舌潰瘍	1	2	0	1	0	4
	舌黄疸	1	0	0	0	0	1
	舌その他	4	2	0	0	0	6
肺	肺炎	13	84	0	1	4	102
	肺膿瘍	14	2,117	0	0	1	2,132
	マイコプラズマ性肺炎+	0	62,335	0	0	26	62,361
	マイコプラズマ性肺炎++	0	23,546	0	0	13	23,559
	マイコプラズマ性肺炎+++	0	2,673	0	0	0	2,673
	豚胸膜肺炎	0	1,258	0	0	0	1,258
	胸膜炎	161	28,855	0	0	9	29,025
	肺水腫	1	12	0	0	0	13
	肺気腫	10	4	0	0	0	14
	肺メラノーシス	0	1	0	0	0	1
	肺その他	0	25	0	0	0	25
心臓	心外膜炎	79	8,271	1	1	12	8,364
	心膿瘍	0	14	0	0	0	14
	心筋出血	12	62	9	0	3	86
	心筋変性	3	92	0	0	0	95
	疣状心内膜炎	0	29	0	0	1	30
	心筋炎	1	0	0	0	0	1
	心奇形	1	0	0	0	0	1
	心水腫	0	36	0	0	0	36
	心その他	1	29	0	0	0	30
動脈	動脈炎	14	0	0	0	0	14
横隔膜	横隔膜炎	51	4	0	0	0	55
	横隔膜膿瘍	68	8	0	0	1	77
	横隔膜漿膜炎	74	94	0	0	0	168
	横隔膜水腫	1	0	0	0	0	1
	横隔膜その他	1	4	0	0	0	5
肝臓	間質性肝炎	8	6,236	6	0	10	6,260
	寄生性間質性肝炎	0	11,882	0	0	9	11,891
	肝壊死	100	2,972	7	0	8	3,087
	退色肝	31	5,690	1	5	4	5,731

部位	疾病名	一般畜			病畜		総計
		牛	豚	めん羊	牛	豚	
肝臓	肝膿瘍	141	101	0	0	0	242
	肝抗酸菌症	0	11	0	0	0	11
	肝鬱血	1	218	0	0	2	221
	嚢胞肝	0	1	0	0	0	1
	肝出血	152	513	0	1	3	669
	肝硬変	0	57	0	0	1	58
	肝リポフスチン症	0	2	0	0	0	2
	肝萎縮	0	15	0	0	0	15
	肝炎	5	1	0	0	0	6
	肝奇形	1	24	0	0	0	25
	鋸屑肝	5	0	0	1	0	6
	肝腫瘍	3	1	0	0	0	4
	着色肝	0	3	0	0	0	3
	肝捻転	0	4	0	0	0	4
	肝富脈斑	129	0	0	1	0	130
	肝包膜炎	348	9,667	10	0	12	10,037
	胆管結石	32	0	0	0	0	32
	胆管炎	25	5	0	0	0	30
	肝その他	16	11	0	0	0	27
	横隔膜ヘルニア	1	46	0	0	0	47
胃	胃炎	0	1,606	0	0	5	1,611
	胃膿瘍	0	1	0	0	0	1
	胃漿膜炎	0	291	0	0	1	292
	胃潰瘍	0	11	0	0	0	11
	胃パラケラトーシス	1	0	0	0	0	1
	胃水腫	0	1	0	0	0	1
	胃その他	0	1	0	0	0	1
	第一胃炎	16	0	0	0	0	16
	第二胃炎	27	0	0	0	0	27
	第三胃炎	13	0	0	0	0	13
	第四胃炎	42	0	0	0	0	42
	第一胃漿膜炎	31	0	0	0	0	31
	第二胃漿膜炎	65	0	0	0	0	65
	第三胃漿膜炎	21	0	0	0	0	21
	第四胃漿膜炎	26	0	0	0	0	26
	第一胃膿瘍	2	0	0	0	0	2
	第二胃膿瘍	2	0	0	0	0	2
	第三胃膿瘍	1	0	0	0	0	1
	第四胃膿瘍	2	0	0	0	0	2
	第一胃周囲脂肪壊死	22	0	0	0	0	22
第二胃周囲脂肪壊死	16	0	0	0	0	16	
第三胃周囲脂肪壊死	20	0	0	0	0	20	

部位	疾病名	一般畜			病畜		総計
		牛	豚	めん羊	牛	豚	
胃	第四胃周囲脂肪壊死	36	0	0	0	0	36
腸	腸炎	0	15,481	0	0	14	15,495
	腸膿瘍	1	34	0	0	0	35
	腸間膜脂肪壊死	0	1	0	0	0	1
	腸間膜リンパ節抗酸菌症	0	194	0	0	0	194
	腸壊死	0	1	0	0	0	1
	腸漿膜炎	0	4,280	0	0	8	4,288
	腸回虫症	0	2,298	0	0	2	2,300
	腸間膜リンパ節膿瘍	0	8	0	0	0	8
	腸間膜水腫	1	18	0	0	0	19
	腸奇形	0	8	0	0	0	8
	腸気泡症	0	59	0	0	0	59
	腸間膜骨化	0	2,217	0	0	3	2,220
	腸水腫	0	7	0	0	0	7
	腸その他	2	19	0	0	0	21
	大腸炎	56	14	0	1	0	71
	小腸炎	257	571	0	2	1	831
	直腸脱	0	14	0	0	5	19
	直腸炎	66	4	0	1	0	71
	腸鞭虫症	0	8	0	0	0	8
	盲腸炎	150	0	0	1	0	151
	小腸漿膜炎	14	0	0	0	0	14
	盲腸漿膜炎	29	0	0	0	0	29
	結腸漿膜炎	9	0	0	0	0	9
	直腸漿膜炎	5	0	0	0	0	5
	小腸脂肪壊死	62	0	0	0	0	62
	盲腸脂肪壊死	63	0	0	0	0	63
	結腸脂肪壊死	83	0	0	0	0	83
	直腸脂肪壊死	127	0	0	0	0	127
	腸 PIA 症候群	0	60	0	0	0	60
	鎖肛	0	68	0	0	1	69
結腸炎	39	0	0	1	0	40	
脾臓	捻転脾	1	160	0	0	0	161
	脾包膜炎	9	439	0	0	0	448
	脾鬱血	1	1,219	0	0	3	1,223
	脾炎	2	6	0	0	0	8
	脾膿瘍	0	26	0	0	0	26
	脾萎縮	2	137	0	0	0	139
	結節脾(脾梗塞)	0	1,410	0	0	5	1,415
	脾腫	0	44	0	0	0	44
	脾出血	0	81	0	0	1	82
	脾その他	1	35	0	0	0	36

部位	疾病名	一般畜			病畜		総計
		牛	豚	めん羊	牛	豚	
膀胱	膀胱炎	1	4	0	0	0	5
	膀胱脂肪壊死	1	11	0	0	0	12
	膀胱壊死	0	1	0	0	0	1
	膀胱水腫	0	333	0	0	1	334
	膀胱結石	1	0	0	0	0	1
	膀胱その他	1	0	0	0	0	1
腎臓	腎炎	38	983	3	1	6	1,031
	腎壊死	44	1,012	4	0	8	1,068
	腎盂拡張	1	720	1	0	1	723
	嚢胞腎	18	2,675	1	0	2	2,696
	腎萎縮	3	140	0	0	0	143
	腎結石	8	7	0	0	0	15
	腎膿瘍	6	48	0	0	0	54
	腎周囲脂肪壊死	81	0	0	0	0	81
	腎リポフスチン沈着症	1	1	0	0	0	2
	腎奇形	1	34	0	0	0	35
	腎梗塞	0	64	0	0	1	65
	腎腫瘍	0	1	0	0	0	1
	腎出血	2	10	0	0	1	13
	腎周囲水腫	2	1	0	0	0	3
	腎その他	3	6	0	0	0	9
	腎点状出血	0	157	0	2	4	163
	腎包膜炎	1	23	0	0	0	24
膀胱	膀胱炎	54	4,946	1	1	27	5,029
	膀胱腫瘍	1	0	0	0	0	1
	膀胱出血	1	8	1	0	0	10
	膀胱結石	64	899	0	0	1	964
	膀胱気腫	1	0	0	0	0	1
	膀胱膿瘍	1	33	0	0	2	36
	膀胱その他	2	1	0	0	0	3
子宮	産後子宮	3	40	0	0	2	45
	子宮内膜炎	12	3,299	0	0	4	3,315
	子宮膿瘍	0	7	0	0	0	7
	子宮奇形	0	1	0	0	0	1
	子宮水腫	0	6	0	0	1	7
	子宮その他	0	2	0	0	0	2
	子宮脱(膣脱)	0	0	0	0	1	1
	妊娠子宮	2	441	0	0	5	448
	死胎児(ミイラ変性)	1	25	0	0	0	26
	子宮蓄膿症	0	15	0	0	0	15
卵巣	卵巣囊腫	0	126	0	0	0	126
	卵巣血腫	0	2	0	0	0	2

部位	疾病名	一般畜			病畜		総計
		牛	豚	めん羊	牛	豚	
卵巢	卵巢腫瘍	0	3	0	0	0	3
	卵巢炎	0	1	0	0	0	1
	卵巢その他	0	2	0	0	0	2
精巣	精巣炎	1	2	0	0	0	3
	精巣奇形	0	2	0	0	0	2
	精巣腫瘍	0	0	0	0	1	1
乳房	乳房膿瘍	0	2	0	0	0	2
	乳房炎	0	3	0	0	0	3
その他	半陰陽	0	11	0	0	0	11
	枝腹膜炎	7	1,478	1	0	5	1,491
	胸腹膜炎	0	4,033	1	0	1	4,035
	腹膜炎	0	3,765	1	0	7	3,773
	内臓黄疸	1	4	0	0	0	5
	内臓水腫	0	1	0	0	0	1
	皮下膿瘍	2	757	0	0	14	773
	皮下出血	206	4,602	5	0	6	4,819
	皮下水腫	19	144	1	1	0	165
	皮膚腫瘍	0	1	0	0	0	1
	癒痕	4	437	0	0	0	441
	枝メラノーシス	1	57	0	0	0	58
	枝脂肪壊死	9	0	0	0	0	9
	膿瘍等による汚染	0	5	0	0	0	5
	そ径ヘルニア	0	72	0	0	0	72
	会陰ヘルニア	0	3	0	0	0	3
	滑膜囊腫	0	3	0	0	0	3
	潤滑油による汚染	0	5	0	0	0	5
	リンパ節	リンパ節膿瘍	1	343	0	0	1
リンパ節炎		0	244	0	1	3	248
リンパ節水腫		0	445	0	0	0	445
リンパ節その他		0	2	0	0	0	2
筋肉	筋肉出血	233	2,588	3	9	40	2,873
	筋肉膿瘍	10	5,591	2	1	32	5,636
	筋肉水腫	38	150	2	4	7	201
	筋肉変性	7	369	0	0	14	390
	筋肉血腫	0	1	0	0	0	1
	筋肉脂肪症	0	1	0	0	0	1
	筋肉その他	0	4	0	0	1	5
	臍ヘルニア	0	2,736	0	0	14	2,750
	臍膿瘍	0	709	0	0	0	709
骨	関節炎	1	723	0	0	22	746
	体腔内膿瘍	0	214	0	0	4	218
	骨膿瘍	0	121	1	0	4	126

部位	疾病名	一般畜			病畜		総計
		牛	豚	めん羊	牛	豚	
骨	骨異所形成	0	29	0	0	0	29
	骨奇形	0	3	0	0	1	4
	骨折	0	126	0	1	12	139
	骨瘤	1	28	0	0	3	32
	脊椎膿瘍	0	99	0	0	6	105
	関節膿瘍	1	34	0	0	4	39
	骨その他	1	3	0	0	0	4

2 食鳥検査業務

1) 食鳥処理場の開場日数及び検査羽数

処理場の名称	種類	開場日数	検査羽数(羽)	
			年度計	日平均
株式会社ウェルファムフーズ宮城事業所	鶏(ブロイラー)	269	8,624,344	32,061

2) 月別検査羽数

項目	計	4月	5月	6月	7月	8月	9月	10月	11月	12月	1月	2月	3月
稼働日数	269	22	22	21	22	21	23	23	23	24	23	21	24
申請羽数	8,624,344	700,778	702,227	663,990	695,855	672,144	738,045	740,430	745,334	773,703	741,116	675,430	775,292
検査羽数(日平均)	32,061	31,854	31,919	31,619	31,630	32,007	32,089	32,193	32,406	32,238	32,222	32,163	32,304

3) 原因別処分羽数

項目	計	4月	5月	6月	7月	8月	9月	10月	11月	12月	1月	2月	3月	
とさつ禁止	0	0	0	0	0	0	0	0	0	0	0	0	0	
全部廃棄	削瘦・発育不良	5,709	481	564	513	467	630	448	551	615	420	338	299	383
	放血不良	4,081	289	436	173	286	382	181	322	556	437	380	388	251
	出血	610	25	96	70	66	57	36	39	40	37	42	38	64
	外傷	1,915	88	92	129	104	79	82	85	135	312	311	259	239
	炎症	32,173	4,416	2,729	2,201	2,262	2,252	1,892	2,162	2,427	2,431	2,907	2,849	3,645
	水腫	3	0	0	0	0	0	0	1	0	0	0	2	0
	腫瘍	0	0	0	0	0	0	0	0	0	0	0	0	0
	腹水症	10,104	1,533	1,116	753	441	542	399	622	600	829	945	1,048	1,276
	変性	10,813	574	647	861	965	875	607	896	1,197	1,276	963	942	1,010
	萎縮	0	0	0	0	0	0	0	0	0	0	0	0	0
	湯漬過度	984	236	266	73	0	0	61	0	0	0	288	60	0
マレック病	0	0	0	0	0	0	0	0	0	0	0	0	0	
計	66,392	7,642	5,946	4,773	4,591	4,817	3,706	4,678	5,570	5,742	6,174	5,885	6,868	
一部廃棄	出血	33,917	3,543	3,343	3,094	2,962	3,283	2,539	2,835	2,579	3,112	2,585	1,718	2,324
	外傷	0	0	0	0	0	0	0	0	0	0	0	0	0
	炎症	41,484	5,838	4,016	4,233	2,875	3,665	3,533	2,728	3,054	2,497	2,776	2,675	3,594
	水腫	0	0	0	0	0	0	0	0	0	0	0	0	0
	腫瘍	0	0	0	0	0	0	0	0	0	0	0	0	0
	変性	0	0	0	0	0	0	0	0	0	0	0	0	0
	萎縮	0	0	0	0	0	0	0	0	0	0	0	0	0
計	75,401	9,381	7,359	7,327	5,837	6,948	6,072	5,563	5,633	5,609	5,361	4,393	5,918	

4) 認定小規模食鳥処理場別確認状況

		計	小計 鶏	有限会社 トミヤマ・ スープ食品	宮崎かもかも 倶楽部	天狗の丘 食鶏処理場	有限会社 フレッシュ バルバリー	小計 あひる	宮崎かもかも 倶楽部	有限会社 フレッシュ バルバリー	
食鳥の種類				鶏						あひる	
稼働日数				72	4	4	0		21	22	
確認羽数		14,750	11,255	10,944	41	270	0	3,495	1,256	2,239	
異常の有無の確認	生体の状況	廃棄	0	0	0	0	0	0	0	0	
	体表の状況	全部廃棄	0	0	0	0	0	0	0	0	
		一部廃棄	0	0	0	0	0	0	0	0	
	体壁内側面の状況	廃棄	0	0	0	0	0	0	0	0	
	内臓の状況	当該臓器 廃棄	0	0	0	0	0	0	0	0	0
		内臓全部 廃棄	0	0	0	0	0	0	0	0	0
廃棄羽数の合計		全部廃棄	0	0	0	0	0	0	0	0	
		一部廃棄	0	0	0	0	0	0	0	0	

3 精密検査業務

1) 精密検査実施状況

畜種 疾病名	生後1年以上の牛			豚		
	検査頭数	とさつ禁止	全部廃棄	検査頭数	とさつ禁止	全部廃棄
膿毒症	0	0	0	61	0	60
敗血症	0	0	0	96	0	59
豚丹毒	-	-	-	65	0	34
その他の微生物(豚赤痢等)	0	0	0	15	0	7
黄疸	2	0	0	4	0	2
尿毒症	0	0	0	0	0	0
腫瘍	2	0	2	17	0	17
白血病	0	0	0	0	0	0
変性	0	0	0	12	0	12
炎症	0	0	0	11	0	9
水腫	1	0	1	7	0	7
抗菌性物質残留	0	0	0	0	0	0
その他(熱性諸症)	0	0	0	0	0	0
計	5	0	3	288	0	207

2) 腸管出血性大腸菌検査実施状況(牛)

	糞便
検体数	77
陽性件数	2

3) TSE検査実施状況

	牛	めん羊	山羊	計
検査頭数	1	0	0	1
スクリーニング 検査陽性数	0	0	0	0

※牛については平成 29 年 4 月 1 日から、めん羊・山羊については平成 28 年 6 月 1 日から、神経症状等を呈するものについて検査を実施するよう法令の改正がありました。

4) 残留抗菌性物質検査実施状況

① スクリーニング検査

畜種	計				一般畜				病畜			
	検査 頭羽数	陽性件数			検査 頭羽数	陽性件数			検査 頭数	陽性件数		
		肝臓	腎臓	筋肉		肝臓	腎臓	筋肉		肝臓	腎臓	筋肉
牛	92	0	0	-	84		0	-	8	0	0	-
豚	480	0	0	-	336		0	-	144	0	0	-
鶏(ブロイラー)	51			0	51			0				
計	623			0	471			0	152	0	0	0

② 収去検査(モニタリング検査)

畜種	抗生物質				合成抗菌剤			
	検査 頭羽数	検査件数		陽性 頭羽数	検査 頭羽数	検査件数		陽性 頭羽数
		腎臓	筋肉			腎臓	筋肉	
牛	3	0	3	0	3	0	3	0
豚	6	0	6	0	6	0	6	0
鶏(成鶏)	0	-	-	-	0	-	-	-
鶏(ブロイラー)	12	0	12	0	12	0	12	0
あひる	0	-	-	-	0	-	-	-
計	21	-	21	0	21	-	21	0

5) 食肉中の放射性物質検査実施状況

	牛	馬	豚	めん羊	山羊
検査頭数	109	0	32	19	0
違反件数	0	0	0	0	0

4 衛生指導及び情報還元等業務

1) 衛生指導実施状況

①と畜場及び食鳥処理場の衛生監視指導状況

対象施設	衛生監視 (回)	外部検証		
		現場検査(回)	微生物試験(頭・羽)	記録検査(回)
と畜場		128	牛 60, 豚 60	12
大規模 食鳥処理場	44	225	60	12
認定小規模 食鳥処理場	8			

現場検査： 施設の衛生管理及び衛生的な処理の実施状況を作業現場において直接確認する。

微生物試験：衛生管理の実施状況の効果を客観的に評価するため、枝肉や食鳥とたいの表面を無菌的に切り取りこれを検体として衛生指標菌(一般細菌及び腸内細菌科菌群)の定量検査を行う。

記録検査： 施設の衛生管理計画及び手順書に基づく衛生管理実施記録の内容を確認する。

②食肉等運搬車輛の衛生監視指導状況

食中毒多発時期を夏期衛生指導強化月間と設定し、管轄のと畜場内を出入りする食肉等運搬車両に対して監視指導を実施した。

実施期間	実施対象	内 容
6月上旬～ 7月上旬	関連車輛 26台	① 食肉等運搬車輛の衛生監視指導 ② 食肉衛生啓発用リーフレットの配布 ③ 検査済ステッカーの交付 ④ 荷台のATP拭き取り検査

2) 衛生講習会, 衛生検討会等実施状況

実施月日	実施対象(参加人数)	内 容
令和3年 5月11日	宮城県食肉流通公社 (3名)	第1回 HACCP連絡会議 ・4月の外部検証の結果について
6月14日	宮城県食肉流通公社 (3名)	第2回 HACCP連絡会議 ・5月の外部検証の結果について ・SOPの見直しについて
7月19日	宮城県食肉流通公社 (3名)	第3回 HACCP連絡会議 ・6月の外部検証の結果について
7月7日	認定小規模食鳥処理業者 (8名)	衛生講習会 ・認定小規模食鳥処理場におけるHACCPの考え方を取り入れた衛生管理について 講師 2名
8月11日	宮城県食肉流通公社 (3名)	第4回 HACCP連絡会議 ・7月の外部検証の結果について
9月16日	宮城県食肉流通公社 (3名)	第5回 HACCP連絡会議 ・8月の外部検証の結果について
10月20日	宮城県食肉流通公社 (3名)	第6回 HACCP連絡会議 ・9月の外部検証の結果について
11月18日	宮城県食肉流通公社 (3名)	第7回 HACCP連絡会議 ・10月の外部検証の結果について
令和4年 1月24日	宮城県食肉流通公社 (2名)	第8回 HACCP連絡会議 ・11月及び12月の外部検証の結果について
2月21日	宮城県食肉流通公社 (3名)	第9回 HACCP連絡会議 ・1月の外部検証の結果について
3月28日	宮城県食肉流通公社 (3名)	第10回 HACCP連絡会議 ・2月の外部検証の結果について ・令和4年度の外部検証計画について

※令和3年度は、新型コロナウイルス感染症予防対策のため、と畜場及び大規模食鳥処理場における衛生講習会は開催されませんでした。と畜場では、当所が提供した衛生講習会用の音声入り資料を活用し、過密を避けた少人数体制で自主的な研修会を実施しました。

3) 情報還元等実施状況

と畜検査結果を関係機関や畜産生産者等に還元し、情報交換等の連携を強化し、疾病の減少に向けた有効活用を図る。

内 容	件 数
と畜検査結果の情報公開	随時※1
「検査所だより」の発行	3
と畜検査証明書の交付	3
原皮証明書の交付	24
輸出衛生証明書の交付	0※2

※1:令和3年度から当所では「と畜検査情報管理システム」を導入し、と畜検査結果は電子データとしてと畜場に提供され、と畜場を通して生産者等に随時情報還元されるようになりました。

※2:令和2年10月13日から、宮城県内で豚熱ワクチン接種が開始となり、当所管轄のと畜場においては香港及びベトナムへの豚肉の輸出は停止しています。

4) 外部研究機関等検体採取状況

研究等の目的で依頼のあった機関に対して検体採取に協力した。

目的	畜種	検体	採取件数	採取検体総数
教育	牛	卵巣・子宮	1	8
	牛	蹄付き足	1	8
調査	豚	鼻腔	4	80
	豚	肺	9	178
	豚	血液	5	71
研究	豚	腎臓・副腎	1	1

5) オープン・ラボの開催

① 目的

一般消費者等を対象に体験的事業を実施し、食肉衛生検査所の業務内容と食肉の安全性を確保するための取り組みについて紹介し理解を深めてもらう。

② 概要

イ 開催日:令和4年1月27日(木) 午前10時から正午まで

ロ 参加者:宮城県農業大学校 畜産学部学生及び引率者 計11名

ハ 内 容:食肉衛生検査所の業務に関する講義, 検査室見学, と畜場見学

ニ 所要時間:120分

Ⅲ 調査研究

番号	調査研究テーマ	研究者	報告学会等
1	プレミテストによる残留抗菌性物質検査法の検討	○佐藤政人 ¹⁾ , 額田優花, 佐々木秀樹, 関浩	
2	ブロイラーの趾蹠皮膚炎と廃棄率並びにカンピロバクター属菌保有率の関連	○工藤剛 ²⁾ , 菊地利紀, 中村由香里, 鈴木功	
3	と畜場に搬入された宮城県内産豚におけるレプトスピラ遺伝子保有状況調査	○額田優花, 佐々木秀樹, 関浩	
4	食鳥の盲腸内容物から分離されたサルモネラ属菌の薬剤耐性状況	○菊地利紀, 工藤剛 ²⁾ , 鈴木功	
5	<i>Escherichia albertii</i> の分離同定方法の検討	○高橋宏明, 菊地利紀, 工藤剛 ²⁾ , 天野隆之	
6	と畜場HACCP外部検証について	○西條怜央 ³⁾ , 高橋宏明, 石幡響, 佐々木豊, 紺野芳弘, 鈴木将頭 ⁴⁾ , 福田純子, 天野隆之, 三宅摩耶 ³⁾ , 小野聡美	・環境衛生技術職員研修会

1) 気仙沼保健福祉事務所 2) 保健環境センター 3) 東部保健福祉事務所登米地域事務所 4) 退職 (令和4年4月1日現在所属)

IV その他

1 県内食肉衛生検査所一覧

(令和4年3月31日現在)

機関名	所在地	電話番号
宮城県食肉衛生検査所	登米市米山町字桜岡今泉 314	0220 (55) 3752
仙台市食肉衛生検査所 ^{※1}	仙台市宮城野区扇町 6-3-6	022 (258) 6906

2 県内と畜場一覧

(令和4年3月31日現在)

と畜場 番号	名称	区分		所在地	許可 年月日	処理頭数(頭/日)	
						大/小	小動物換算
宮城県 4	宮城県食肉流通センター	民営	一般	登米市米山町字桜岡今泉 314	S56.2.7		一般 1,450 病畜 50
宮城県 6	宮城県畜産試験場内 簡易と畜場	公営	簡易	大崎市岩出山南沢字樋渡1	H21.3.30		10
仙台市 1	仙台市ミートプラント ^{※1}	公営	一般	仙台市宮城野区扇町 6-3-6	S50.6.18	200/950	1,550

3 県内食鳥処理場一覧

1) 検査対象食鳥処理場

(令和4年3月31日現在)

No.	処理場	所在地	許可年月日	年間予定 処理羽数	種類	主に処理さ れる品種
1	株式会社ウェルファムフーズ 宮城事業所	石巻市北村字涌谷沢 2-1	H13.5.22	8,600,000	鶏	ブロイラー

2) 認定小規模食鳥処理場

(令和4年3月31日現在)

No.	処理場	所在地	許可年月日	年間予定 処理羽数	種類	主に処理 される品種
1	有限会社トミヤマ・スープ食品	大崎市鹿島台木間塚字 江合 580 番地の 2	H4.3.31	78,000	鶏	成鶏
2	有限会社フレッシュバルバリー	石巻市針岡字浦 95	H9.4.25	10,000	あひる 鶏	フランス鴨
3	宮崎かもかも倶楽部	加美郡加美町宮崎字 西原 2 番 44 の 2	H9.3.25	4,000	あひる 鶏	合鴨
4	天狗の丘食鶏処理場	大崎市田尻八幡字 天狗堂 138	H13.3.26	5,000	鶏	成鶏
5	カナール食品 ^{※2}	伊具郡丸森町 大内字青葉 43 番地	H4.3.31	休止中のため 処理予定なし	あひる	フランス鴨
6	町田食鶏処理場 ^{※2}	角田市角田字町田 368	H20.8.13	50,000	あひる	合鴨

※1 仙台市所管 ※2 仙南保健所所管

4 と畜・食鳥検査手数料（宮城県）

（と畜場法施行条例・食鳥処理の事業の規制及び食鳥検査に関する法律施行条例）

（令和4年3月31日現在）

畜種		検査手数料（円）
牛	生後1年以上	1,000
	生後1月以上1年未満	500
	生後1月未満	100
馬		1,000
豚		350
めん羊		100
山羊		100
食鳥		3

5 と畜場使用料・解体料（宮城県食肉流通センター）

（認可年月日：令和元年9月25日）

畜種		と畜場使用料・解体料（円）	
		一般畜	病畜
牛	生後1年以上	8,107	21,472
	生後1月以上1年未満	3,058	5,808
	生後1月未満	1,958	3,718
馬		9,020	22,077
豚	普通	1,958	5,445
	大貫	3,245	8,184
めん羊		1,408	2,508
山羊		1,408	2,508

6 行政組織規則（抜粋）

昭和三十五年十一月一日

宮城県規則第七十六号

（食肉衛生検査所）

第三十七条 と畜場法(昭和二十八年法律第百十四号)及び食鳥処理の事業の規制及び食鳥検査に関する法律(平成二年法律第七十号)に規定する事務並びにと畜場及び食鳥処理場における食肉衛生に関する事務を行うため、食肉衛生検査所を設置する。

2 食肉衛生検査所の名称、位置及び所管区域は、次のとおりとする。

名称	位置	所管区域
宮城県食肉衛生検査所	登米市	宮城県(仙台市を除く。)の区域

3 食肉衛生検査所の所掌事務は、次のとおりとする。ただし、保健所の所管に属するものを除く。

- 一 獣畜のとさつ及び解体並びに食鳥処理の規制及び指導に関すること。
- 二 と畜場及び食鳥処理場の衛生指導に関すること。
- 三 と畜場及び食鳥処理場における食肉衛生に関すること。
- 四 と畜検査及び食鳥検査に関すること。

- 五 と畜、食鳥肉等の精密検査に関すること。
- 六 獣畜、食鳥、と畜、食鳥肉等の調査研究に関すること。
- 七 と畜、食鳥肉等の衛生統計に関すること

7 事務委任規則（抜粋）

昭和三十五年十一月一日

宮城県規則第七十七号

（食肉衛生検査所長）

第四条の二 食肉衛生検査所長に、次に掲げる事務を処理する権限を委任する。

一 と畜場法(昭和二十八年法律第百十四号)の施行に関する次のこと。

- イ 第七条第六項の規定による衛生管理責任者の氏名等の届出及び変更の届出の受理
- ロ 第十条第二項の規定による作業衛生責任者の氏名等の届出及び変更の届出の受理
- ハ 第十三条第一項第一号の規定による自家用とさつ(と畜)の届出の受理並びに同条第三項の規定による取扱方法及び処理方法の指示
- ニ 第十四条第一項から第四項までの規定による獣畜及びその肉等の検査
- ホ 第十四条第三項第二号の規定による獣畜の皮等の持出しの許可
- ヘ 第十六条の規定によるとさつ及び解体の禁止並びに措置命令
- ト 第十七条第一項の規定による報告の徴収及び立入検査
- チ 第十八条第一項の規定による施設の使用の制限及び停止並びに同条第二項の規定によるとさつ及び解体の業務停止及び禁止

二 食鳥処理の事業の規制及び食鳥検査に関する法律(平成二年法律第七十号)の施行に関する次のこと。

- イ 第十五条第一項から第三項までの規定による食鳥検査
- ロ 第十六条第七項の規定による確認状況報告の受理並びに同条第九項の規定による指導及び助言
- ハ 第二十条の規定によるとさつ禁止等の措置
- ニ 第二十五条第三項の規定による報告の受理
- ホ 第三十七条第一項の規定による報告の徴収
- ヘ 第三十八条第一項の規定による立入検査及び収去

三 食品衛生法の施行に関する次のこと(食肉衛生に係るもので、かつ、と畜場及び食鳥処理場並びにこれらの敷地内に係るものに限る。)

- イ 第二十八条第一項の規定による報告の要求、臨検、検査及び収去
- ロ 第五十九条の規定による廃棄命令及び処置命令(第六条又は第十三条第二項の規定に違反したものに限る。)

四 農林水産物及び食品の輸出の促進に関する法律(令和元年法律第五十七号)の施行に関する次のこと(食肉衛生に係るもので、かつ、と畜場及び食鳥処理場並びにこれらの敷地内に係るものに限る。)

- イ 第十五条第二項の規定による輸出証明書(衛生証明書に限る。以下この号において同じ。)の発行
- ロ 第十七条第四項の規定による適合施設の確認
- ハ 第十七条第五項の規定による適合施設の設置者等に対する改善の求め
- ニ 第三十八条第二項の規定による報告の徴収及び立入調査
- ホ 第三十八条第五項の規定による輸出証明書の発行の取消し

