

令和元年度  
事業概要



仙台・宮城観光PRキャラクター むすび丸

宮城県食肉衛生検査所

## 事業概要の発行にあたって

日頃より当県の食肉衛生行政の推進につきまして、御理解と御協力をいただいておりますことに感謝申し上げます。

新しい時代となった令和元年は、本県に食肉衛生検査所が設置されてから40年目となる節目の年でもありました。と畜場の大規模集約化、家畜疾病の多様化、あるいは残留抗菌物質へ対応するため、昭和55年に初めて県内に食肉衛生検査所が設置され、検査態勢の強化が図られてきました。その後の組織再編を経て、当所は県内（仙台市を除く）を所管する唯一の食肉衛生検査所として、食肉衛生検査業務を実施しています。

この間、腸管出血性大腸菌O157食中毒、BSE、東日本大震災と福島第一原子力発電所事故による放射能汚染問題など、食肉を取り巻く大きな事件も数多くありましたが、安全な食肉の供給に向けて新たな検査技術を取り入れながら検査を実施して参りました。

現在、と畜場及び食鳥処理場においては、法律によりHACCPに基づく衛生管理が義務づけられているところであり、より高い衛生水準が要求される時代となっています。また、国内では豚熱や鳥インフルエンザなどの家畜伝染病の発生や海外ではアフリカ豚コレラの発生など、家畜集合施設としてのと畜場や食鳥処理場における衛生対策が家畜防疫上一層重要となっています。

今後も検査技術の研鑽や衛生管理に係る知識の習得に取り組むとともに、関係機関との連携により安全な食肉の供給に努めて参ります。

ここに令和元年度事業概要をとりまとめましたので、業務の参考として御活用いただければ幸いです。

令和2年7月

所長 佐々木 隆一

# 目 次

## I 組織の概要

1 組織	1
2 職員の配置	1

## II 事業の概要

1 と畜検査業務	
1) 県内と畜場別検査頭数	3
2) と畜場別年度別検査頭数	3
3) 月別検査頭数	3
4) 出荷地別検査頭数	4
5) 原因別処分件数	5
6) 病類表	6
2 食鳥検査業務	
1) 食鳥処理場の開場日数及び検査羽数	11
2) 月別検査羽数	11
3) 原因別処分羽数	11
4) 認定小規模食鳥処理場別確認状況	12
3 精密検査業務	
1) 精密検査実施状況	13
2) 腸管出血性大腸菌検査実施状況（牛）	13
3) TSE検査実施状況	13
4) 残留抗菌性物質検査実施状況	14
5) 枝肉等拭き取り検査実施状況	14
6) 牛枝肉のグリア繊維性酸性タンパク残留検査実施状況	14
7) 食肉中の放射性物質検査実施状況	14
4 衛生指導及び情報還元等業務	
1) と畜場の監視指導状況	15
2) 食鳥処理場及び認定小規模食鳥処理場の監視指導状況	15
3) 衛生講習会等実施状況	16
4) 情報還元実施状況	17
5) 外部研究機関等検体採取状況	17
6) オープン・ラボの開催	17

### Ⅲ 調査研究

調査研究テーマ及び学会・研修会等への報告状況	18
------------------------	----

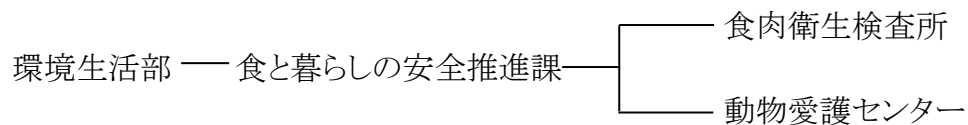
### Ⅳ その他

1 県内食肉衛生検査所一覧	19
2 県内と畜場一覧	19
3 県内食鳥処理場一覧	19
4 と畜・食鳥検査手数料（宮城県）	20
5 と畜場使用料・解体料（宮城県食肉流通センター）	20
6 行政組織規則（抜粋）	20
7 事務委任規則（抜粋）	21

# I 組織の概要

## 1 組織

知事部局



## 2 職員の配置

令和2年度

(令和2年4月1日現在)

所 長				
次長 (総括担当)				
班名	管理班	検査第一班	検査第二班	精密検査班
次長	1名 (事務職)			
技術次長		1名	2名	1名
主任主査		1名		2名
主査	1名 (事務職)			
技術主査	1名	6名	3名	2名
技 師		2名		5名
会計年度 任用職員	6名	1名		1名

所 長				
技術副参事兼次長 (総括担当)				
班名	管理班	検査第一班	検査第二班	精密検査班
次長	1名 (事務職)			
技術次長		1名	2名	1名
主幹	1名 (事務職)			
技術主幹				1名
主任主査		1名		2名
技術主査		5名	2名	3名
技 師	1名	3名	1名	2名
その他	臨時職員 1名 パート職員 6名			

## Ⅱ 事業の概要

### 1 と畜検査業務

#### 1) 県内と畜場別検査頭数(仙台市を除く)

と畜場	畜種	計	生後1年以上の牛	生後1月以上1年未満の牛	生後1月未満の牛	馬	豚	めん羊	山羊
宮城県食肉流通センター		241,537	3,437	1	0	0	238,060	39	0
宮城県畜産試験場内簡易と畜場		0		0	0		0	0	0
総計		241,537	3,437	1	0	0	238,060	39	0

#### 2) と畜場別年度別検査頭数

##### ① 宮城県食肉流通センター

年度	H22	H23	H24	H25	H26	H27	H28	H29	H30	R1
生後1年以上の牛	5,714	5,206	5,943	6,243	6,031	4,784	3,899	3,796	3,998	3,437
生後1月以上1年未満の牛	18	2	0	0	5	1	0	3	0	1
生後1月未満の牛	0	0	0	0	0	0	0	0	0	0
馬	0	0	1	0	0	0	0	0	0	0
豚	238,335	249,350	244,540	245,641	243,116	248,119	237,425	245,914	228,860	238,060
めん羊	54	50	30	34	22	23	39	13	31	39
山羊	7	3	0	0	1	2	1	0	0	0
計	244,128	254,611	250,514	251,918	249,175	252,929	241,364	249,726	232,889	241,537

##### ② 宮城県畜産試験場

年度	H22	H23	H24	H25	H26	H27	H28	H29	H30	R1
豚	2	2	0	19	35	0	0	0	0	0

#### 3) 月別検査頭数

##### ① 宮城県食肉流通センター(一般畜)

	計	4月	5月	6月	7月	8月	9月	10月	11月	12月	1月	2月	3月
生後1年以上の牛	3,428	319	278	552	298	248	229	246	274	233	295	249	207
生後1月以上1年未満の牛	1	0	0	0	0	0	0	0	0	0	0	1	0
生後1月未満の牛	0	0	0	0	0	0	0	0	0	0	0	0	0
馬	0	0	0	0	0	0	0	0	0	0	0	0	0
豚	237,825	20,369	18,115	16,862	19,853	17,637	18,804	21,825	21,785	21,164	21,090	19,233	21,088
めん羊	39	5	2	0	4	3	3	8	2	5	3	2	2
山羊	0	0	0	0	0	0	0	0	0	0	0	0	0
計	241,293	20,693	18,395	17,414	20,155	17,888	19,036	22,079	22,061	21,402	21,388	19,485	21,297
小動物換算	248,149	21,331	18,951	18,518	20,751	18,384	19,494	22,571	22,609	21,868	21,978	19,983	21,711
開場日数	238	22	19	19	21	19	19	21	20	20	19	18	21
一日あたりの検査頭数	1,042.6	969.6	997.4	974.6	988.1	967.6	1,026.0	1,074.8	1,130.5	1,093.4	1,156.7	1,110.2	1,033.9
稼働率(%)※	71.9	66.9	68.8	67.2	68.1	66.7	70.8	74.1	78.0	75.4	79.8	76.6	71.3

※ 稼働率＝一日あたりの検査頭数/一日あたりの許可頭数(小動物換算 1,450 頭)

② 宮城県食肉流通センター(病畜)

	計	4月	5月	6月	7月	8月	9月	10月	11月	12月	1月	2月	3月
生後1年以上の牛	9	1	0	4	1	1	0	1	1	0	0	0	0
生後1月以上1年未満の牛	0	0	0	0	0	0	0	0	0	0	0	0	0
生後1月未満の牛	0	0	0	0	0	0	0	0	0	0	0	0	0
馬	0	0	0	0	0	0	0	0	0	0	0	0	0
豚	235	15	19	21	20	17	17	29	22	16	23	17	19
めん羊	0	0	0	0	0	0	0	0	0	0	0	0	0
山羊	0	0	0	0	0	0	0	0	0	0	0	0	0
計	244	16	19	25	21	18	17	30	23	16	23	17	19
小動物換算	262	18	19	33	23	20	17	32	25	16	23	17	19
開場日数	121	10	9	12	11	8	10	12	12	11	12	5	9
1日あたりの検査頭数	2.2	1.8	2.1	2.8	2.1	2.5	1.7	2.7	2.1	1.5	1.9	3.4	2.1
稼働率(%)※	4.4	3.6	4.2	5.5	4.2	5.0	3.4	5.3	4.2	2.9	3.8	6.8	4.2

※ 稼働率＝一日あたりの検査頭数/一日あたりの許可頭数(小動物換算 50 頭)

③ 宮城県畜産試験場

	計	4月	5月	6月	7月	8月	9月	10月	11月	12月	1月	2月	3月
豚	0	0	0	0	0	0	0	0	0	0	0	0	0

4) 出荷地別検査頭数

① 牛・豚

出荷地	畜種	生後1年以上の牛			生後1月以上1年未満の牛			豚		
		計	一般畜	病畜	計	一般畜	病畜	計	一般畜	病畜
宮城県		1,505	1,499	6	1	1	0	133,648	133,451	197
県外	北海道	511	510	1	0	0	0			
	青森県	1,185	1,184	1	0	0	0	2,192	2,192	0
	秋田県	0	0	0	0	0	0	12,305	12,304	1
	山形県	0	0	0	0	0	0	679	677	2
	岩手県	236	235	1	0	0	0	89,196	89,161	35
	福島県	0	0	0	0	0	0	40	40	0
	小計	1,932	1,929	3	0	0	0	104,412	104,374	38
総計		3,437	3,428	9	1	1	0	238,060	237,825	235

② めん羊・山羊

出荷地	畜種	めん羊			山羊		
		計	一般畜	病畜	計	一般畜	病畜
宮城県		33	33	0	0	0	0
岩手県		6	6	0	0	0	0
総計		39	39	0	0	0	0



5) 原因別処分件数

① 全部廃棄

疾病名	畜種	計	生後1年以上の牛		豚	
			一般畜	病畜	一般畜	病畜
豚丹毒		52	—	—	51	1
膿毒症		75	0	0	58	17
敗血症		62	0	0	58	4
尿毒症		0	0	0	0	0
黄疸		6	2	0	4	0
腫瘍		15	0	1	14	0
炎症		13	0	1	6	6
変性		16	0	0	16	0
水腫		0	0	0	0	0
白血病		4	3	0	1	0
豚赤痢		5	—	—	5	0
その他		0	0	0	0	0
合計		248	5	2	213	28

注) 該当のなかった畜種については除外

② 一部廃棄

疾病名	畜種	計	生後1年以上の牛		生後1月以上 1年未満の牛	豚		めん羊
			一般畜	病畜	一般畜	一般畜	病畜	一般畜
放線菌病		0	0	0	0	0	0	0
細菌病その他		0	0	0	0	0	0	0
ジストマ病		1	1	0	0	0	0	0
寄生虫病その他		15,600	1	0	0	15,584	15	0
黄疸		5	0	0	0	5	0	0
水腫		1,597	54	3	0	1,518	21	1
腫瘍		9	2	0	0	6	1	0
炎症又は炎症 産物による汚染		138,120	2,154	7	1	135,766	182	10
変性又は萎縮		13,962	704	5	0	13,185	64	4
その他		7,940	355	2	0	7,523	59	1
合計		177,234	3,271	17	1	173,587	342	16
処分実頭数		150,542	2,501	7	1	147,823	196	14

注) 該当のなかった畜種については除外

③ と畜禁止

疾病名	畜種	計	生後1年以上の牛		生後1月以上 1年未満の牛	豚		めん羊
			一般畜	病畜	一般畜	一般畜	病畜	一般畜
熱性諸症		3	1	0	0	1	1	0
合計		3	1	0	0	1	1	0

注) 該当のなかった畜種については除外

6) 病 類 表

部位	疾病名	総計			一般畜			病畜		
		牛	豚	めん羊 山羊	牛	豚	めん羊 山羊	牛	豚	めん羊 山羊
舌	舌炎	25	123	1	25	123	1	0	0	0
	舌その他	29	56	0	29	56	0	0	0	0
	舌膿瘍	0	20	0	0	20	0	0	0	0
	舌黄疽	0	2	0	0	2	0	0	0	0
	舌潰瘍	1	0	0	1	0	0	0	0	0
胃	胃炎	165	1845	0	165	1,841	0	0	4	0
	胃漿膜炎	90	133	0	89	132	0	1	1	0
	胃周囲脂肪壊死	87	0	0	87	0	0	0	0	0
	胃膿瘍	13	3	0	13	3	0	0	0	0
	胃潰瘍	0	8	0	0	8	0	0	0	0
	胃水腫	0	6	0	0	6	0	0	0	0
	胃その他	2	1	0	2	1	0	0	0	0
腸	腸炎	132	16,562	0	130	16,542	0	2	20	0
	腸漿膜炎	28	3,940	0	28	3,931	0	0	9	0
	腸間膜脂肪壊死	131	0	0	130	0	0	1	0	0
	腸壊死	10	0	0	10	0	0	0	0	0
	小腸炎	252	204	0	252	204	0	0	0	0
	直腸周囲脂肪壊死	56	1	0	56	0	0	0	1	0
	盲腸炎	72	6	0	72	6	0	0	0	0
	腸膿瘍	3	18	0	2	17	0	1	1	0
	大腸炎	20	120	0	20	120	0	0	0	0
	腸回虫症	0	3,926	0	0	3,923	0	0	3	0
	腸間膜骨化	1	1,458	0	1	1,454	0	0	4	0
	鎖肛	0	59	0	0	58	0	0	1	0
	腸気泡症	0	40	0	0	40	0	0	0	0
	腸間膜水腫	0	38	0	0	38	0	0	0	0
	腸鞭虫症	0	46	0	0	46	0	0	0	0
	直腸脱	0	17	0	0	16	0	0	1	0
	腸水腫	1	9	0	1	9	0	0	0	0
	直腸炎	12	15	0	12	9	0	0	6	0
	腸奇形	0	13	0	0	13	0	0	0	0
	腸その他	1	9	0	1	9	0	0	0	0
腸出血	5	7	0	5	7	0	0	0	0	
PIA症候群	0	8	0	0	8	0	0	0	0	
腸結節虫症	1	0	0	1	0	0	0	0	0	
肝臓	肝包膜炎	606	16,833	1	605	16,812	1	1	21	0
	肝壊死	161	3,284	1	160	3,273	1	1	11	0
	肝出血	267	358	1	266	357	1	1	1	0
	肝膿瘍	299	70	0	298	67	0	1	3	0
	退色肝(脂肪肝)	91	5,757	3	88	5,752	3	3	5	0

部位	疾病名	総計			一般畜			病畜		
		牛	豚	めん羊 山羊	牛	豚	めん羊 山羊	牛	豚	めん羊 山羊
	間質性肝炎	13	5,575	0	13	5,566	0	0	9	0
	肝富脈班	189	0	0	188	0	0	1	0	0
	胆管炎	50	4	1	50	3	1	0	1	0
	胆管結石	63	1	0	63	1	0	0	0	0
	肝奇形	1	5	0	1	5	0	0	0	0
	肝その他	22	2	0	21	2	0	1	0	0
	寄生性間質性肝炎	0	15,493	0	0	15,478	0	0	15	0
	嚢胞肝	1	8	0	1	8	0	0	0	0
	横隔膜ヘルニア	2	34	0	2	34	0	0	0	0
	鋸屑肝	1	1	0	1	1	0	0	0	0
	肝鬱血	8	269	0	8	261	0	0	8	0
	肝硬変	0	126	0	0	126	0	0	0	0
	肝抗酸菌症	0	8	0	0	8	0	0	0	0
	着色肝	0	1	0	0	1	0	0	0	0
	胆嚢炎	0	1	0	0	1	0	0	0	0
	肝結節性増生	0	2	0	0	2	0	0	0	0
	肝炎	0	1	0	0	1	0	0	0	0
	肉荳蔻肝	0	1	0	0	1	0	0	0	0
	肝蛭症	1	0	0	1	0	0	0	0	0
膵臓	膵水腫	1	425	0	1	425	0	0	0	0
	膵壊死	1	13	0	1	13	0	0	0	0
	膵炎	0	3	0	0	3	0	0	0	0
	膵脂肪壊死	0	8	0	0	8	0	0	0	0
肺	胸膜性肺炎	348	25,988	0	346	25,975	0	2	13	0
	肺膿瘍	15	2,237	1	15	2,232	1	0	5	0
	肺炎	24	28	0	24	27	0	0	1	0
	肺気腫	2	0	0	2	0	0	0	0	0
	SEP	0	76,848	0	0	76,816	0	0	32	0
	ヘモフィルス性肺炎	0	1,617	0	0	1,617	0	0	0	0
	肺壊死	0	1	0	0	1	0	0	0	0
	肺脂肪症	0	4	0	0	4	0	0	0	0
	血液吸入肺	0	1	0	0	1	0	0	0	0
	肺水腫	0	7	0	0	7	0	0	0	0
	肺メラノージス	0	1	0	0	1	0	0	0	0
肺その他	0	3	0	0	3	0	0	0	0	
横隔膜	横隔膜炎	121	26	0	119	26	0	2	0	0
	横隔膜膿瘍	128	30	0	126	29	0	2	1	0
	横隔膜漿膜炎	56	57	0	56	57	0	0	0	0
動脈	動脈炎	26	0	0	25	0	0	1	0	0
リンパ節	リンパ節膿瘍	7	512	0	7	511	0	0	1	0
	腸管膜リンパ節抗酸菌症	0	281	0	0	281	0	0	0	0

部位	疾病名	総計			一般畜			病畜		
		牛	豚	めん羊 山羊	牛	豚	めん羊 山羊	牛	豚	めん羊 山羊
	リンパ節炎	0	135	0	0	134	0	0	1	0
	リンパ節水腫	0	741	0	0	741	0	0	0	0
	腸間膜リンパ節膿瘍	1	5	0	1	5	0	0	0	0
	リンパ節その他	0	3	0	0	3	0	0	0	0
	リンパ節メラノーシス	0	4	0	0	4	0	0	0	0
	他リンパ節抗酸菌症	0	2	0	0	2	0	0	0	0
心臓	心外膜炎	152	8,291	0	151	8,283	0	1	8	0
	心筋出血	15	53	4	15	53	4	0	0	0
	心水腫	1	10	0	0	10	0	1	0	0
	心筋炎	0	1	0	0	1	0	0	0	0
	心膿瘍	1	12	0	1	12	0	0	0	0
	心筋変性	1	23	0	1	22	0	0	1	0
	症状心内膜炎	0	22	0	0	21	0	0	1	0
	心その他	0	5	0	0	5	0	0	0	0
	心内膜炎	1	0	0	1	0	0	0	0	0
	心外膜出血	1	0	0	1	0	0	0	0	0
脾臓	脾鬱血	1	1,724	0	1	1,712	0	0	12	0
	脾膿瘍	0	22	0	0	22	0	0	0	0
	脾出血	0	183	0	0	183	0	0	0	0
	脾包膜炎	4	901	2	4	899	2	0	2	0
	結節脾(脾梗塞)	0	255	0	0	253	0	0	2	0
	脾萎縮	0	33	0	0	33	0	0	0	0
	脾炎	1	53	0	1	53	0	0	0	0
	捻転脾	0	97	0	0	97	0	0	0	0
	脾腫	1	8	0	1	8	0	0	0	0
	脾その他	0	2	0	0	2	0	0	0	0
腎臓	腎炎	176	1,217	0	176	1,214	0	0	3	0
	腎周囲脂肪壊死	76	1	0	76	1	0	0	0	0
	嚢胞腎	61	3,272	0	61	3,266	0	0	6	0
	腎壊死	58	1,072	0	58	1,065	0	0	7	0
	腎点状出血	6	218	0	6	216	0	0	2	0
	腎結石	33	4	0	33	4	0	0	0	0
	腎盂拡張	6	791	1	6	791	1	0	0	0
	腎萎縮	0	115	0	0	115	0	0	0	0
	腎膿瘍	11	32	0	11	32	0	0	0	0
	腎芽腫	0	2	0	0	2	0	0	0	0
	腎梗塞	0	80	0	0	79	0	0	1	0
	腎出血	1	16	0	1	16	0	0	0	0
	腎リポフスチン沈着症	1	0	0	1	0	0	0	0	0
	腎包膜炎	0	4	0	0	4	0	0	0	0
腎腫瘍	0	1	0	0	0	0	0	1	0	

部位	疾病名	総計			一般畜			病畜		
		牛	豚	めん羊 山羊	牛	豚	めん羊 山羊	牛	豚	めん羊 山羊
	腎周囲水腫	2	0	0	2	0	0	0	0	0
	腎その他	0	1	0	0	1	0	0	0	0
	腎奇形	0	5	0	0	5	0	0	0	0
	腎硬化症	0	1	0	0	1	0	0	0	0
膀胱	膀胱炎	124	4,857	0	124	4,832	0	0	25	0
	膀胱結石	100	896	0	99	891	0	1	5	0
	膀胱膿瘍	3	63	0	3	57	0	0	6	0
	膀胱出血	1	9	0	1	8	0	0	1	0
	膀胱気腫	1	0	0	1	0	0	0	0	0
尿道	尿道膿瘍	0	1	0	0	0	0	0	1	0
子宮	子宮内膜炎	41	5,010	0	41	5,006	0	0	4	0
	産後子宮	3	30	0	3	29	0	0	1	0
	子宮蓄膿症	2	6	0	2	6	0	0	0	0
	妊娠子宮	14	489	0	14	481	0	0	8	0
	子宮膿瘍	0	5	0	0	5	0	0	0	0
	死胎児(ミイラ変性)	2	16	0	2	15	0	0	1	0
	子宮捻転	0	2	0	0	2	0	0	0	0
	子宮脱(腔脱)	0	3	0	0	1	0	0	2	0
卵巢	卵巢囊腫	1	69	0	1	69	0	0	0	0
	卵巢膿瘍	0	2	0	0	2	0	0	0	0
	卵巢炎	1	0	0	1	0	0	0	0	0
精巣	精巣炎	0	9	0	0	6	0	0	3	0
	精巣その他	0	2	0	0	2	0	0	0	0
乳房	乳房炎	0	13	0	0	10	0	0	3	0
	乳房膿瘍	0	5	0	0	3	0	0	2	0
筋肉	筋肉出血	312	3,062	2	306	3,003	2	6	59	0
	筋肉水腫	31	198	1	28	180	1	3	18	0
	筋肉膿瘍	12	5,972	1	11	5,916	1	1	56	0
	筋肉変性	12	516	0	11	478	0	1	38	0
	筋肉メラノーシス	0	2	0	0	2	0	0	0	0
	他外傷	1	4	0	1	3	0	0	1	0
	筋肉炎	0	9	0	0	6	0	0	3	0
	筋肉脂肪症	1	0	0	1	0	0	0	0	0
	筋肉血腫	0	18	0	0	18	0	0	0	0
骨	関節炎	2	1,003	0	2	961	0	0	42	0
	骨折	15	126	0	15	95	0	0	31	0
	関節膿瘍	0	18	0	0	14	0	0	4	0
	脊椎膿瘍	0	138	0	0	135	0	0	3	0
	骨膿瘍	0	34	0	0	30	0	0	4	0
	骨瘤	3	27	0	3	27	0	0	0	0
	蹄葉炎	0	1	0	0	0	0	0	1	0

部位	疾病名	総計			一般畜			病畜		
		牛	豚	めん羊 山羊	牛	豚	めん羊 山羊	牛	豚	めん羊 山羊
	骨奇形	1	1	0	1	0	0	0	1	0
	骨その他	2	5	0	2	5	0	0	0	0
	脱臼	0	3	0	0	0	0	0	3	0
その他	尾咬傷	0	2	0	0	2	0	0	0	0
	皮下出血	396	5,108	1	393	5,083	1	3	25	0
	他変性	8	7	0	8	7	0	0	0	0
	枝腹膜炎	17	1,315	0	16	1,310	0	1	5	0
	体腔内膿瘍	12	328	0	12	317	0	0	11	0
	癩痕	18	607	0	18	605	0	0	2	0
	皮下水腫	25	132	0	25	130	0	0	2	0
	他炎症	4	3	0	4	2	0	0	1	0
	皮下膿瘍	8	1,181	0	8	1,151	0	0	30	0
	臍ヘルニア	0	1,961	0	0	1,958	0	0	3	0
	臍膿瘍	2	390	0	2	390	0	0	0	0
	骨異所形成	0	24	0	0	24	0	0	0	0
	皮膚メラノーシス	0	34	0	0	34	0	0	0	0
	そ径ヘルニア	0	66	0	0	64	0	0	2	0
	他腫瘍	1	1	0	1	1	0	0	0	0
	皮膚炎	0	5	0	0	4	0	0	1	0
	他水腫	0	5	0	0	4	0	0	1	0
	他メラノーシス	0	31	0	0	31	0	0	0	0
	半陰陽	0	7	0	0	7	0	0	0	0
	他奇形	1	1	0	1	1	0	0	0	0
	他脂肪壊死	25	2	0	25	2	0	0	0	0
	会陰ヘルニア	0	19	0	0	19	0	0	0	0
	他ヘルニア	0	5	0	0	4	0	0	1	0
	滑膜囊腫	0	4	0	0	4	0	0	0	0
	皮膚メラノーマ	0	1	0	0	1	0	0	0	0
	皮膚腫瘍	1	0	0	1	0	0	0	0	0
	膿瘍等による汚染	0	5	0	0	5	0	0	0	0
	胸腹膜炎	2	4,393	0	2	4,390	0	0	3	0
	腹膜炎	1	4,014	0	0	4,007	0	1	7	0
	内臓黄疽	0	5	0	0	5	0	0	0	0

## 2 食鳥検査業務

### 1) 大規模食鳥処理場の開場日数及び検査羽数

処理場の名称	種類	開場日数	検査羽数(羽)	
			年度計	日平均
株式会社ウェルファムフーズ宮城事業所	鶏(ブロイラー)	273	8,397,887	30,761

### 2) 月別検査羽数

項目	計	4月	5月	6月	7月	8月	9月	10月	11月	12月	1月	2月	3月
稼働日数	273	22	23	22	22	22	22	23	23	25	22	23	24
申請羽数	8,397,887	664,000	697,332	672,266	648,952	642,870	660,619	721,557	715,945	789,020	694,677	729,114	761,535
検査羽数(日平均)	30,761	30,182	30,319	30,558	29,498	29,221	30,028	31,372	31,128	31,561	31,576	31,701	31,731

### 3) 原因別処分羽数

項目	計	4月	5月	6月	7月	8月	9月	10月	11月	12月	1月	2月	3月	
と殺禁止	0	0	0	0	0	0	0	0	0	0	0	0	0	
全部廃棄	削瘦・発育不良	31,091	3,205	3,082	2,759	2,302	3,004	1,991	3,551	2,154	2,549	1,475	2,703	2,316
	放血不良	4,450	61	41	162	413	184	166	817	433	607	551	582	433
	出血	12,860	842	1,428	1,136	1,601	1,239	1,480	1,870	902	826	457	661	418
	外傷	2,659	155	114	171	273	429	522	303	167	125	116	123	161
	炎症	72,433	5,585	5,035	8,011	6,549	8,087	6,064	5,520	4,429	5,467	4,833	5,749	7,104
	水腫	59	55	0	0	0	0	4	0	0	0	0	0	0
	腫瘍	11	0	0	0	0	0	0	0	0	0	0	11	0
	腹水症	14,256	1,299	1,052	1,550	1,195	1,088	770	725	1,183	1,262	1,036	1,333	1,763
	変性	12,544	749	597	761	852	1,306	696	2,054	1,563	1,274	574	1,336	782
	萎縮	0	0	0	0	0	0	0	0	0	0	0	0	0
	湯漬過度	2,035	61	0	449	703	605	18	0	137	62	0	0	0
マレック病	0	0	0	0	0	0	0	0	0	0	0	0	0	
計	152,398	12,012	11,349	14,999	13,888	15,942	11,711	14,840	10,968	12,172	9,042	12,498	12,977	
一部廃棄	出血	35,150	2,900	3,031	2,253	3,735	3,091	1,907	2,076	2,586	3,126	3,382	3,467	3,596
	外傷	21	0	0	0	0	2	0	0	0	0	6	9	4
	炎症	27,023	3,211	2,576	2,558	2,522	2,637	985	1,134	1,855	2,473	1,666	2,352	3,054
	水腫	4	0	4	0	0	0	0	0	0	0	0	0	0
	腫瘍	0	0	0	0	0	0	0	0	0	0	0	0	0
	変性	0	0	0	0	0	0	0	0	0	0	0	0	0
	萎縮	0	0	0	0	0	0	0	0	0	0	0	0	0
計	62,198	6,111	5,611	4,811	6,257	5,730	2,892	3,210	4,441	5,599	5,054	5,828	6,654	

4) 認定小規模食鳥処理場別確認状況

		計	小計 鶏	有限会社 トミヤマ・ スープ食品	宮崎かもか も 倶楽部	天狗の丘 食鶏処理 場	有限会社 フレッシュ バルバリー	小計 あひる	宮崎かもか も 倶楽部	有限会社 フレッシュ バルバリー
食鳥の種類				鶏						あひる
稼働日数				77	12	4	6		26	25
確認羽数		17,790	11,997	11,384	118	240	255	5,793	2,441	3,352
異常の有無の 確認	生体の状況	廃棄	0	0	0	0	0	0	0	0
	体表の状況	全部廃棄	0	0	0	0	0	0	0	0
		一部廃棄	0	0	0	0	0	0	0	0
	体壁内側 面の 状況	廃棄	0	0	0	0	0	0	0	0
	内臓の状況	当該臓器 廃棄	0	0	0	0	0	0	0	0
		内臓全部 廃棄	0	0	0	0	0	0	0	0
廃棄羽数の合計	全部廃棄	0	0	0	0	0	0	0	0	0
	一部廃棄	0	0	0	0	0	0	0	0	0



### 3 精密検査業務

#### 1) 精密検査実施状況

畜種 疾病名	生後1年以上の牛			豚		
	検査頭数	と禁	全廃	検査頭数	と禁	全廃
膿毒症	0	0	0	77	0	75
敗血症	0	0	0	101	0	62
豚丹毒	-	-	-	116	0	53
その他の微生物(豚赤痢等)	0	0	0	7	0	5
黄疸	3	0	2	13	0	4
尿毒症	0	0	0	0	0	0
腫瘍	1	0	1	14	0	14
白血病	3	0	3	1	0	1
変性	0	0	0	16	0	16
炎症	1	0	1	13	0	12
水腫	0	0	0	0	0	0
抗菌性物質残留	0	0	0	3	0	0
その他(熱性諸症)	1	1	0	2	2	0
計	9	1	7	363	2	242

#### 2) 腸管出血性大腸菌検査実施状況(牛)

	糞便
検体数	122
陽性件数	6

#### 3) TSE検査実施状況

	牛	めん羊	山羊	計
検査頭数	6	0	0	6
スクリーニング 検査陽性数	0	0	0	0

※牛については平成 29 年 4 月 1 日から、めん羊・山羊については平成 28 年 6 月 1 日から、神経症状等を呈するものについて検査を実施するよう法令の改正がありました。

4) 残留抗菌性物質検査実施状況

① スクリーニング検査

畜種	計				一般畜				病畜			
	検査 頭羽数	陽性件数			検査 頭羽数	陽性件数			検査 頭数	陽性件数		
		肝臓	腎臓	筋肉		肝臓	腎臓	筋肉		肝臓	腎臓	筋肉
牛	103	0	0	-	96		0	-	7	0	0	-
豚	587	0	0	0	384		0	-	203	0	0	0
鶏(ブロイラー)	1,734			0	1,734			0				
計	2,424	0	0	0	2,214		0	0	210	0	0	0

② 収去検査(モニタリング検査等)

畜種	抗生物質				合成抗菌剤			
	検査 頭羽数	検査件数		陽性 頭羽数	検査 頭羽数	検査件数		陽性 頭羽数
		腎臓	筋肉			腎臓	筋肉	
牛	3		3	0	3		3	0
豚	6		6	0	6		6	0
鶏(成鶏)	2		2	0	0		0	0
鶏(ブロイラー)	6		6	0	6		6	0
あひる								
計	17		17	0	15		15	0

5) 枝肉等拭き取り検査実施状況

種別	検査頭数	検体数
牛	60	120
豚	120	240
計	180	360

6) 牛枝肉のグリア繊維性酸性タンパク残留検査実施状況

種別	検査頭数	検体数
牛	16	32

7) 食肉中の放射性物質検査実施状況

	牛	馬	豚	めん羊	山羊
検査頭数	1,233	0	102	14	0
違反件数	0	0	0	0	0

## 4 衛生指導及び情報還元等業務

### 1) と畜場の監視指導状況

#### ①施設監視及び文書点検

項目	実施回数	指導件数		
		と畜場の衛生管理	と畜業者等の講ずべき衛生措置	その他
施設監視	2	6	9	1
文書点検	2	15	0	0

#### ②食肉輸送車輛の衛生監視指導状況

実施月日	実施対象	内 容
6月1日～ 6月30日	関連車輛 25台	① 輸送車輛の衛生監視指導 ② 食肉衛生啓発用リーフレットの配布 ③ 検査済ステッカーの交付 ④ 荷台のATP拭き取り検査

### 2) 食鳥処理場及び認定小規模食鳥処理場の監視指導状況

処理場名		監視件数		指導内容		
		通常監視	重点監視	食鳥処理場の衛生的管理	食鳥肉等の衛生的取り扱い	その他
食鳥処理場	株式会社ウェルファムフーズ 宮城事業所	261	12	57	4	1
認定小規模 食鳥処理場	有限会社 トミヤマ・スープ食品	5	/	8	2	0
	天狗の丘食鶏処理場	2	/	5	0	0
	宮崎かもかも倶楽部	2	/	1	0	0
	有限会社 フレッシュバルバリー	2	/	2	0	0

通常監視：食鳥処理の事業の規制及び食鳥検査に関する法律第11条に基づく指導及び助言を実施した。

重点監視：食鳥処理場の衛生保持のためHACCP方式による衛生管理指針に基づき、食鳥処理衛生管理者が行う自主衛生点検に食鳥検査員が同行し、随時指導及び助言を実施した(1回/月)。

3) 衛生講習会, 検討会等実施状況

実施月日	実施対象(参加人数)	内 容
4月22日	宮城県食肉流通公社 (3名)	第一回 HACCP連絡会議 ・牛CCPの根拠データ採集について
4月26日	宮城県食肉流通公社 (2名)	第二回 HACCP連絡会議 ・牛CCPの根拠データ採集について
5月9日	宮城県食肉流通公社 他 (4名)	第三回 HACCP連絡会議 ・牛CCPの根拠データ採集について
5月30日	宮城県食肉流通公社 (2名)	第四回 HACCP連絡会議 ・牛枝肉温度と庫内温度の調査結果について
6月5日	宮城県食肉流通公社 他 (4名)	第五回 HACCP連絡会議 ・みやぎHACCP(大動物解体処理工程)申請事前相談
7月11日	認定小規模食鳥処理業者 (12名)	・認定小規模食鳥処理場におけるHACCPの考え方を取り入れた衛生管理について 講師 3名
7月17日 7月30日 7月31日	宮城県食肉流通公社 他 (107名)	夏期衛生指導強化月間 衛生講習会(全3回) ・食中毒について ・肉類の衛生的な取り扱いについて ・豚コレラについて 講師3名
7月18日	宮城県食肉流通公社 利用者協議会 (16名)	宮城県食肉流通公社 利用者協議会 ・平成30年度と畜検査結果について ・平成30年度炭疽防疫実働演習について ・食中毒について 派遣講師1名
7月25日	宮城県食肉流通公社 (3名)	と畜場重点衛生監視 ・合同監視および文書点検
8月12日	宮城県食肉流通公社 (3名)	第六回 HACCP連絡会議 ・合同監視および文書点検の結果と情報交換
9月20日	宮城県食肉流通公社 (2名)	第七回 HACCP連絡会議 ・HACCP外部検証の説明と情報交換 ・豚コレラ防疫対応について
11月28日	宮城県食肉流通公社 (3名)	と畜場重点衛生監視 ・合同監視および文書点検
2月13日	宮城県食肉流通公社利用者協議会 (14名)	宮城県食肉流通公社 利用者協議会 ・ジビエと食中毒について 派遣講師1名
3月16日	宮城県食肉流通公社 (2名)	第八回 HACCP連絡会議 ・HACCP外部検証の説明と情報交換 ・「と畜検査情報管理システム」の導入について

#### 4) 情報還元実施状況

と畜検査結果を関係機関や畜産生産者等に還元し、情報交換等の連携を強化し、疾病の減少に向けた有効活用を図る。

内 容	件 数
と畜検査結果の情報公開	141
検査所だよりの発行	3
と畜検査証明書の交付	55
対香港輸出衛生証明書の交付	30
対ベトナム輸出衛生証明書の交付	2

#### 5) 外部研究機関等検体採取状況

研究等の目的で依頼のあった機関に対して検体採取に協力した。

目的	畜種	検体	採取 件数	採取検体 総数	採取機関
教育	牛	卵巣・子宮	3	17	民間種豚業者,NOSAI, 県畜産試験場等
	牛	蹄付き足	2	16	
調査	豚	鼻腔	7	150	
	豚	肺	11	247	
	豚	血液	5	70	

#### 6) オープン・ラボの開催

##### ① 目的

一般消費者等を対象に体験的事業を実施し、食肉衛生検査所の業務内容と食肉の安全性を確保するための取り組みについて紹介し理解を深めてもらう。

##### ② 概要

イ 開催日:12月6日,12月13日,1月15日(計3回)

ロ 参加人数:計34名

ハ 内 容:食肉衛生検査所の業務に関する講義,と畜工程および食肉衛生検査の見学

ニ 所要時間:120分

## Ⅲ 調査研究

番号	調査研究テーマ	研究者	報告学会等
1	過去 10 年間のと畜検査結果集計	○福田 純子, 西村 英之 <sup>1)</sup> , 小野 聡美	
2	病理学的検索を要する症例の検討 (豚のリンパ腫)	○大井 啓希, 西村 肇 <sup>2)</sup> , 関 浩	・全国食肉衛生検査所協議会 病理部会
3	新任検査員用疾病カラーアトラスの作成	○西條 怜央, 福田 純子, 西村 英之 <sup>1)</sup> , 小野 聡美	
4	残留抗生物質簡易検査法で使用されるクエン酸・アセトン緩衝液の pH調整による抗生物質の阻止円形成に対する影響について	○佐藤 政人, 上村 健人	
5	食鳥処理場における高病原性鳥インフルエンザ対応マニュアル	○工藤 剛, 河野 靖子 <sup>3)</sup> , 鈴木 一茂 <sup>4)</sup> , 泉澤 輝行, 中村 由香里, 金田 善靖	
6	豚丹毒 (関節炎型) のPCR診断法の検討	○西村 肇 <sup>2)</sup>	

1) 動物愛護センター 2) 北部保健福祉事務所 3) 気仙沼保健福祉事務所 4) 仙南保健福祉事務所

(令和 2 年 4 月 1 日現在所属)

## IV その他

### 1 県内食肉衛生検査所一覧

(令和2年3月31日現在)

機関名	所在地	電話番号
宮城県食肉衛生検査所	登米市米山町字桜岡今泉 314	0220 (55) 3752
仙台市食肉衛生検査所 <sup>※1</sup>	仙台市宮城野区扇町 6-3-6	022 (258) 6906

### 2 県内と畜場一覧

(令和2年3月31日現在)

と畜場番号	名称	区分		所在地	許可年月日	処理頭数(頭/日)	
						大/小	小動物換算
宮城県 4	宮城県食肉流通センター	民営	一般	登米市米山町字桜岡今泉 314	S56.2.7		一般 1,450 病畜 50
宮城県 6	宮城県畜産試験場内簡易と畜場	公営	簡易	大崎市岩出山南沢字樋渡1	H21.3.30		10
仙台市 1	仙台市ミートプラント <sup>※1</sup>	公営	一般	仙台市宮城野区扇町 6-3-6	S50.6.18	200/950	1,550

### 3 県内食鳥処理場一覧

#### 1) 検査対象食鳥処理場

(令和2年3月31日現在)

No.	処理場	所在地	許可年月日	年間予定処理羽数	種類	主に処理される品種
1	株式会社ウェルファムフーズ 宮城事業所	石巻市北村字涌谷沢 2-1	H13.5.22	8,400,000	鶏	ブロイラー

#### 2) 認定小規模食鳥処理場

(令和2年3月31日現在)

No.	処理場	所在地	許可年月日	年間予定処理羽数	種類	主に処理される品種
1	有限会社トミヤマ・スープ食品	大崎市鹿島台 木間塚字江合 580-2	H4.3.31	78,000	鶏	成鶏
2	有限会社フレッシュバルバリー	石巻市針岡字浦 95	H9.4.25	10,000	あひる 鶏	フランス鴨
3	宮崎かもかも倶楽部	加美郡加美町 宮崎字西原 2 番 44 の 2	H9.3.25	4,000	あひる 鶏	合鴨 成鶏
4	天狗の丘食鶏処理場	大崎市田尻八幡字 天狗堂 138	H13.3.26	5,000	鶏	成鶏
5	カナール食品 <sup>※2</sup>	伊具郡丸森町 大内字青葉 43 番地	H4.3.31	休止中のため 処理予定なし	あひる	フランス鴨
6	町田食鶏処理場 <sup>※2</sup>	角田市角田字町田 368	H20.8.13	50,000	あひる	合鴨

※1 仙台市所管 ※2 仙南保健所所管

## 4 と畜・食鳥検査手数料（宮城県）

（と畜場法施行条例・食鳥処理の事業の規制及び食鳥検査に関する法律施行条例）

（令和2年3月31日現在）

畜種		検査手数料（円）
牛	生後1年以上	1,000
	生後1月以上1年未満	500
	生後1月未満	100
馬		1,000
豚		350
めん羊		100
山羊		100
食鳥		3

## 5 と畜場使用料・解体料（宮城県食肉流通センター）

（認可年月日：令和元年9月25日）

畜種		と畜場使用料・解体料（円）	
		一般畜	病畜
牛	生後1年以上	8,107	21,472
	生後1月以上1年未満	3,058	5,808
	生後1月未満	1,958	3,718
馬		9,020	22,077
豚	普通	1,958	5,445
	大貫	3,245	8,184
めん羊		1,408	2,508
山羊		1,408	2,508

## 6 行政組織規則（抜粋）

昭和35年11月1日

宮城県規則第76号

（食肉衛生検査所）

第37条 と畜場法(昭和28年法律第114号)及び食鳥処理の事業の規制及び食鳥検査に関する法律(平成2年法律第70号)に規定する事務並びにと畜場及び食鳥処理場における食肉衛生に関する事務を行うため、食肉衛生検査所を設置する。

2 食肉衛生検査所の名称、位置及び所管区域は、次のとおりとする。

名称	位置	所管区域
宮城県食肉衛生検査所	登米市	宮城県(仙台市を除く。)の区域

3 食肉衛生検査所の所掌事務は、次のとおりとする。ただし、保健所の所管に属するものを除く。

- 1 獣畜のとさつ及び解体並びに食鳥処理の規制及び指導に関すること。
- 2 と畜場及び食鳥処理場の衛生指導に関すること。
- 3 と畜場及び食鳥処理場における食肉衛生に関すること。
- 4 と畜検査及び食鳥検査に関すること。



- 5 と畜, 食鳥肉等の精密検査に関する事。
- 6 獣畜, 食鳥, と畜, 食鳥肉等の調査研究に関する事。
- 7 と畜, 食鳥肉等の衛生統計に関する事。

## 7 事務委任規則 (抜粋)

昭和 35 年 11 月 1 日 宮城県規則第 77 号

(食肉衛生検査所長)

第 4 条の 2 食肉衛生検査所長に, 次に掲げる事務を処理する権限を委任する。

- 1 と畜場法(昭和 28 年法律第 114 号)の施行に関する次のこと。
  - イ 第 7 条第 6 項の規定による衛生管理責任者の氏名等の届出及び変更の届出の受理
  - ロ 第 10 条第 2 項の規定による作業衛生責任者の氏名等の届出及び変更の届出の受理
  - ハ 第 13 条第 1 項第 1 号の規定による自家用とさつの届出の受理並びに同条第 3 項の規定による取扱方法及び処理方法の指示
  - ニ 第 14 条第 1 項から第 4 項までの規定による獣畜及びその肉等の検査
  - ホ 第 14 条第 3 項第 2 号の規定による獣畜の皮等の持出しの許可
  - ヘ 第 16 条の規定によるとさつ及び解体の禁止並びに措置命令
  - ト 第 17 条第 1 項の規定による報告の徴収及び立入検査
  - チ 第 18 条第 1 項の規定による施設の使用の制限及び停止並びに同条第 2 項の規定によるとさつ及び解体の業務停止及び禁止
- 2 食鳥処理の事業の規制及び食鳥検査に関する法律(平成 2 年法律第 70 号)の施行に関する次のこと。
  - イ 第 15 条第 1 項から第 3 項までの規定による食鳥検査
  - ロ 第 16 条第 7 項の規定による確認状況報告の受理並びに同条第 9 項の規定による指導及び助言
  - ハ 第 20 条の規定によるとさつ禁止等の措置
  - ニ 第 37 条第 1 項の規定による報告の徴収
  - ホ 第 38 条第 1 項の規定による立入検査及び収去
- 3 食品衛生法の施行に関する次のこと(食肉衛生に係るもので, かつ, と畜場及び食鳥処理場並びにこれらの敷地内に係るものに限る。)
  - イ 第 28 条第 1 項の規定による報告の要求, 臨検, 検査及び収去
  - ロ 第 54 条の規定による廃棄命令及び処置命令(第 6 条又は第 11 条第 2 項の規定に違反したものに限る。)

