

VI 健全化判断比率の分析

県内市町村の健全化判断比率のうち、実質公債費比率及び将来負担比率を詳しく分析する。

1 実質公債費比率

(1) 単年度の実質公債費比率

実質公債費比率は、平成29年度から令和元年度までの単年度の比率の平均により算出する。各年度における単年度の比率については、以下のとおりである。

(単位：%)

市町村名	実質公債費比率 (3ヶ年平均)	平成29年度	平成30年度	令和元年度	市町村名	実質公債費比率 (3ヶ年平均)	平成29年度	平成30年度	令和元年度
仙台市	6.1	6.0	6.0	6.4	柴田町	3.4	2.6	3.2	4.2
石巻市	9.3	8.4	9.1	10.3	川崎町	4.9	4.4	3.9	6.5
塩竈市	6.2	6.7	5.7	6.2	丸森町	11.8	11.3	12.9	11.2
気仙沼市	9.5	9.7	9.6	9.3	亘理町	4.8	5.1	4.1	5.3
白石市	6.1	8.1	6.5	3.6	山元町	9.9	12.7	8.5	8.6
名取市	3.0	2.5	3.0	3.4	松島町	7.9	8.5	5.4	9.8
角田市	8.2	6.2	8.6	9.8	七ヶ浜町	0.5	0.6	0.6	0.3
多賀城市	6.7	8.9	5.9	5.3	利府町	8.2	8.6	7.7	8.4
岩沼市	▲ 0.9	▲ 0.8	0.8	▲ 2.8	大和町	1.0	1.1	1.0	1.0
登米市	7.1	7.0	7.1	7.3	大郷町	9.2	9.5	9.5	8.6
栗原市	9.1	8.6	9.1	9.5	大衡村	6.7	8.4	5.7	5.8
東松島市	6.4	5.5	5.7	7.8	色麻町	10.3	9.1	10.9	11.0
大崎市	7.4	8.2	6.4	7.6	加美町	8.1	7.7	8.4	8.3
富谷市	▲ 2.0	▲ 2.0	▲ 1.8	▲ 2.1	涌谷町	10.5	12.8	10.8	7.7
蔵王町	5.1	5.1	4.7	5.5	美里町	8.3	9.3	8.1	7.5
七ヶ宿町	5.8	4.9	6.0	6.4	女川町	3.1	2.4	3.8	3.0
大河原町	▲ 1.0	▲ 1.7	▲ 0.9	▲ 0.4	南三陸町	6.5	5.5	6.0	7.8
村田町	13.6	13.4	13.5	13.8	県単純平均	6.3	6.4	6.2	6.3

※単年度の比率は、小数第2位以下切り捨てて表示している。

(2) 分子・分母の構成要素の分析（令和元年度単年度）

実質公債費比率の分子を一般会計等、公営企業、一部事務組合等の要素に分け、それぞれ分母に対する大きさを算出した結果は、次ページ以降①～⑥のとおりである。

これによれば、実質公債費比率に影響を及ぼす加算要素の状況は、団体毎に異なっていることが分かる。

① 分母(令和元年度単年度※) 算式 A+B+C-D-E-F

※次ページ以降②～⑦においても同様

区分	分母	A 標準税収入額等	B 普通交付税額	C 臨時財政対策債 発行可能額	D 災害復旧費等に係る基準財政需要額 (標準元利償還金を含む。)	E 事業費補正により基準財政需要額に算 入された公債費(標準元利償還金を含 む。)	F 密着補正により基準財政需要額に算 入された元利償還金(地方債の元利償還額を 基礎として算入されたものに限る。)
市町村名							
仙台市	242,071,139	235,716,876	19,430,863	20,913,568	24,003,381	9,254,609	732,178
石巻市	32,893,485	22,507,600	15,505,555	1,610,925	5,407,963	1,096,871	225,761
塩竈市	10,061,851	6,629,495	5,014,448	587,829	1,666,819	481,775	21,327
気仙沼市	15,419,688	8,647,870	8,570,837	685,903	1,806,528	499,352	179,042
白石市	8,092,874	5,027,717	3,954,036	415,555	662,812	395,943	245,679
名取市	13,468,942	12,878,712	1,952,399	975,192	1,896,950	440,291	120
角田市	6,647,914	4,271,679	3,136,641	358,522	637,809	423,360	57,759
多賀城市	10,530,673	8,811,665	2,885,690	706,667	1,273,914	599,435	0
岩沼市	8,437,006	7,486,791	1,360,499	681,495	929,990	158,481	3,308
登米市	21,867,747	10,358,839	15,166,907	888,276	3,301,612	1,058,919	185,744
栗原市	21,626,027	9,295,567	17,035,914	861,779	4,312,991	797,584	456,658
東松島市	8,308,023	4,883,748	4,703,113	364,768	1,383,881	250,906	8,819
大崎市	29,477,581	19,003,886	15,437,418	1,536,764	4,682,421	1,463,964	354,102
富谷市	8,433,216	7,488,321	1,217,243	570,241	622,818	208,029	11,742
蔵王町	3,473,627	2,083,377	1,735,609	173,702	300,462	152,152	66,447
七ヶ宿町	1,248,070	570,321	849,706	48,223	165,303	36,217	18,660
大河原町	4,320,435	3,285,003	1,493,039	268,920	382,749	195,485	148,293
村田町	3,053,049	1,672,626	1,767,367	153,074	295,049	202,874	42,095
柴田町	6,670,911	5,056,443	2,375,960	426,223	904,781	202,232	80,702
川崎町	2,959,534	1,248,663	1,999,866	113,495	252,036	110,802	39,652
丸森町	4,133,328	1,665,843	3,161,549	169,173	618,385	178,309	66,543
亘理町	6,207,229	4,342,051	2,415,721	344,801	503,416	391,926	2
山元町	3,450,810	1,677,301	2,107,701	141,978	315,460	158,011	2,699
松島町	3,366,173	1,974,227	1,717,501	165,046	469,678	20,260	663
七ヶ浜町	3,635,240	2,452,534	1,423,336	222,460	332,414	130,676	0
利府町	6,203,848	5,591,628	853,549	479,637	576,425	136,113	8,428
大和町	7,963,570	8,724,131	0	0	442,510	232,257	85,794
大郷町	2,521,780	1,465,217	1,295,464	112,778	233,225	101,519	16,935
大衡村	2,175,539	1,961,331	421,827	142,627	242,440	91,280	16,526
色麻町	2,512,837	1,007,345	1,823,108	97,556	246,263	102,245	66,664
加美町	7,079,099	3,411,986	4,970,754	307,300	1,392,384	217,112	1,445
涌谷町	4,045,964	2,060,827	2,459,347	171,299	345,780	261,931	37,798
美里町	5,739,238	3,174,450	3,457,930	270,654	899,553	218,719	45,524
女川町	3,236,874	3,584,742	0	0	197,302	139,300	11,266
南三陸町	4,440,520	1,856,558	3,172,702	157,473	648,452	95,430	2,331

② 分子 算式 G+H+I+J+K+L-D-E-F

(単位:千円)

区 分	分 子	G	G'	H	I	J	K	L
市町村名								
仙 台 市	15,521,947	16,508,976	11,508,434	23,959,314	7,521,086	0	1,522,732	7
石 巻 市	3,390,650	6,434,148	103,530	0	3,314,828	359,083	13,186	0
塩 竈 市	629,824	1,379,638	370,981	0	1,382,572	31,565	5,970	0
気 仙 沼 市	1,443,416	2,549,609	61,463	0	1,313,117	65,430	182	0
白 石 市	297,302	975,501	128,630	0	259,793	366,417	12	13
名 取 市	466,971	1,987,128	505,752	0	667,438	14,668	135,088	0
角 田 市	654,625	955,228	168,407	0	685,465	132,218	642	0
多 賀 城 市	561,022	1,368,294	448,452	0	1,050,176	13,800	2,101	0
岩 沼 市	▲ 241,275	656,950	160,881	0	157,557	35,991	6	0
登 米 市	1,605,993	4,047,044	0	100,000	1,984,443	0	20,781	0
栗 原 市	2,059,527	5,085,881	0	0	2,426,867	0	114,012	0
東 松 島 市	654,533	1,540,618	0	0	679,051	49,046	29,424	0
大 崎 市	2,262,374	5,398,694	681,117	0	3,031,339	250,511	81,366	951
富 谷 市	▲ 180,025	498,200	0	0	103,063	56,813	4,488	0
蔵 王 町	191,153	419,222	0	0	245,242	44,086	1,664	0
七ヶ 宿 町	80,261	218,460	0	0	58,640	23,317	24	0
大 河 原 町	▲ 19,815	303,798	155,847	0	147,015	255,959	0	0
村 田 町	422,787	704,381	0	0	177,541	80,857	26	0
柴 田 町	286,669	840,249	322,375	0	418,886	207,716	7,533	0
川 崎 町	194,152	287,621	0	0	295,062	13,940	19	0
丸 森 町	463,740	857,672	0	0	447,847	18,626	2,832	0
亘 理 町	332,514	617,410	149,117	0	598,425	12,023	0	0
山 元 町	298,172	462,600	0	0	305,067	6,675	0	0
松 島 町	330,413	485,118	19,734	0	321,309	4,575	12	0
七ヶ 浜 町	13,590	280,901	75,772	0	208,305	6,272	1,202	0
利 府 町	521,337	1,168,852	0	0	61,291	8,634	3,526	0
大 和 町	82,929	388,579	107,335	0	271,189	173,722	0	0
大 郷 町	218,450	348,039	0	0	171,589	49,909	672	0
大 衡 村	127,695	331,265	0	0	126,597	19,231	848	0
色 麻 町	278,173	323,504	0	0	201,976	167,806	59	0
加 美 町	593,046	1,579,352	0	0	435,265	178,495	10,875	0
涌 谷 町	314,566	545,232	0	13,333	301,421	100,089	0	0
美 里 町	435,322	1,127,374	93,230	0	416,447	42,442	12,925	0
女 川 町	99,254	227,749	0	0	215,530	3,843	0	0
南 三 陸 町	349,782	909,484	0	0	176,230	10,071	210	0

③ 公債費充当一般財源等額(=G) / 分母

各団体において、普通会計の公債費負担が実質公債費比率に及ぼしている影響を分析する。

※より正確な分析のためには、公債費のうち基準財政需要額に算入された額を考慮に入れる必要があるが、ここでは省略する。

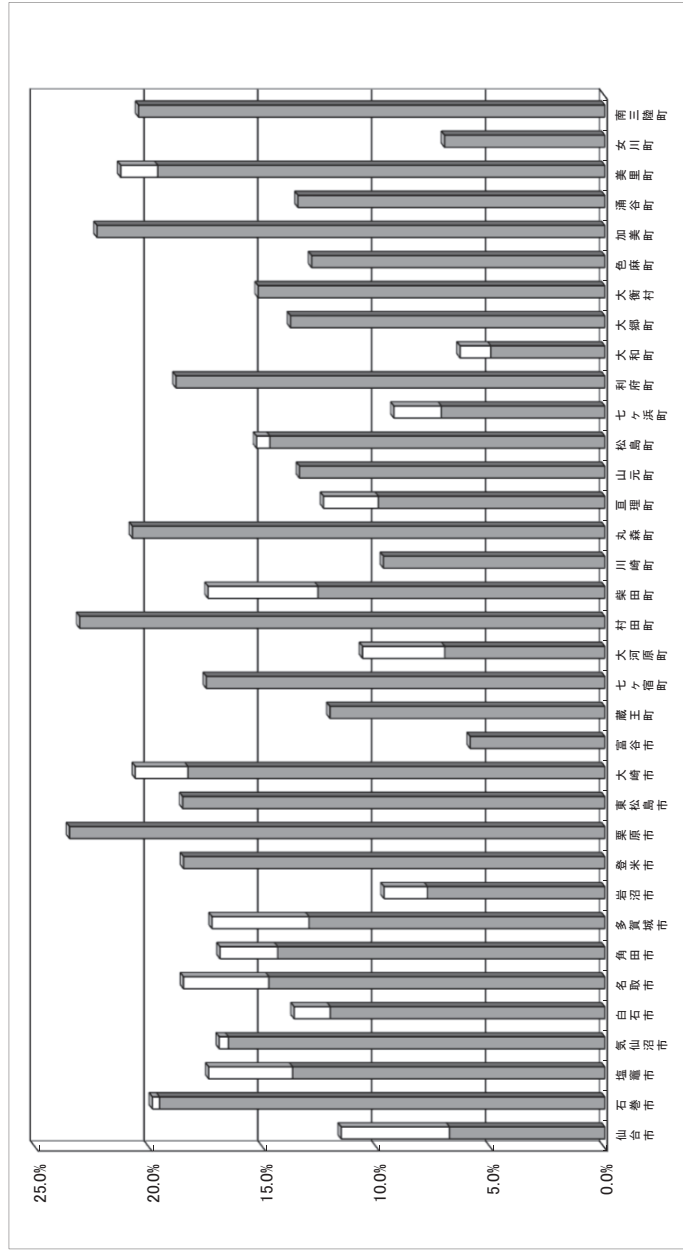
区 分 市町村名	G	分 母	G / 分母	G'	(G+G') / 分母
仙 台 市	16,508,976	242,071,139	6.8%	11,508,434	11.6%
石 巻 市	6,434,148	32,893,485	19.6%	103,530	19.9%
塩 竈 市	1,379,638	10,061,851	13.7%	370,981	17.4%
気 仙 沼 市	2,549,609	15,419,688	16.5%	61,463	16.6%
白 石 市	975,501	8,092,874	12.1%	128,630	13.6%
名 取 市	1,987,128	13,468,942	14.8%	505,752	18.5%
角 田 市	955,228	6,647,914	14.4%	168,407	16.9%
多 賀 城 市	1,368,294	10,530,673	13.0%	448,452	17.3%
岩 沼 市	656,950	8,437,006	7.8%	160,881	9.7%
登 米 市	4,047,044	21,867,747	18.5%	0	18.5%
栗 原 市	5,085,881	21,626,027	23.5%	0	23.5%
東 松 島 市	1,540,618	8,308,023	18.5%	0	18.5%
大 崎 市	5,398,694	29,477,581	18.3%	681,117	20.6%
富 谷 市	498,200	8,433,216	5.9%	0	5.9%
蔵 王 町	419,222	3,473,627	12.1%	0	12.1%
七 ヶ 宿 町	218,460	1,248,070	17.5%	0	17.5%
大 河 原 町	303,738	4,320,435	7.0%	155,847	10.6%
村 田 町	704,381	3,053,049	23.1%	0	23.1%
柴 田 町	840,249	6,670,911	12.6%	322,375	17.4%
川 崎 町	287,621	2,959,534	9.7%	0	9.7%
丸 森 町	857,672	4,133,328	20.8%	0	20.8%
亘 理 町	617,410	6,207,229	9.9%	149,117	12.3%
山 元 町	462,600	3,450,810	13.4%	0	13.4%
松 島 町	495,118	3,366,173	14.7%	19,734	15.3%
七 ヶ 浜 町	260,901	3,635,240	7.2%	75,772	9.3%
利 府 町	1,168,852	6,203,848	18.8%	0	18.8%
大 和 町	398,579	7,963,570	5.0%	107,335	6.4%
大 郷 町	348,039	2,521,780	13.8%	0	13.8%
大 衡 村	331,265	2,175,539	15.2%	0	15.2%
色 麻 町	323,504	2,512,837	12.9%	0	12.9%
加 美 町	1,579,352	7,079,099	22.3%	0	22.3%
涌 谷 町	545,232	4,045,964	13.5%	0	13.5%
美 里 町	1,127,374	5,739,238	19.6%	93,230	21.3%
女 川 町	227,749	3,236,874	7.0%	0	7.0%
南 三 陸 町	909,484	4,440,520	20.5%	0	20.5%

(単位:千円)

■ 「公債費充当一般財源等額(=G) / 分母」の市町村比較

分母に対して、普通会計の公債費が大きい団体の数値が大きくなっている。

※参考:「Gを算出するに当たって特定財源として控除された都市計画税収入(=G') / 分母」を白いグラフで上積みしている。

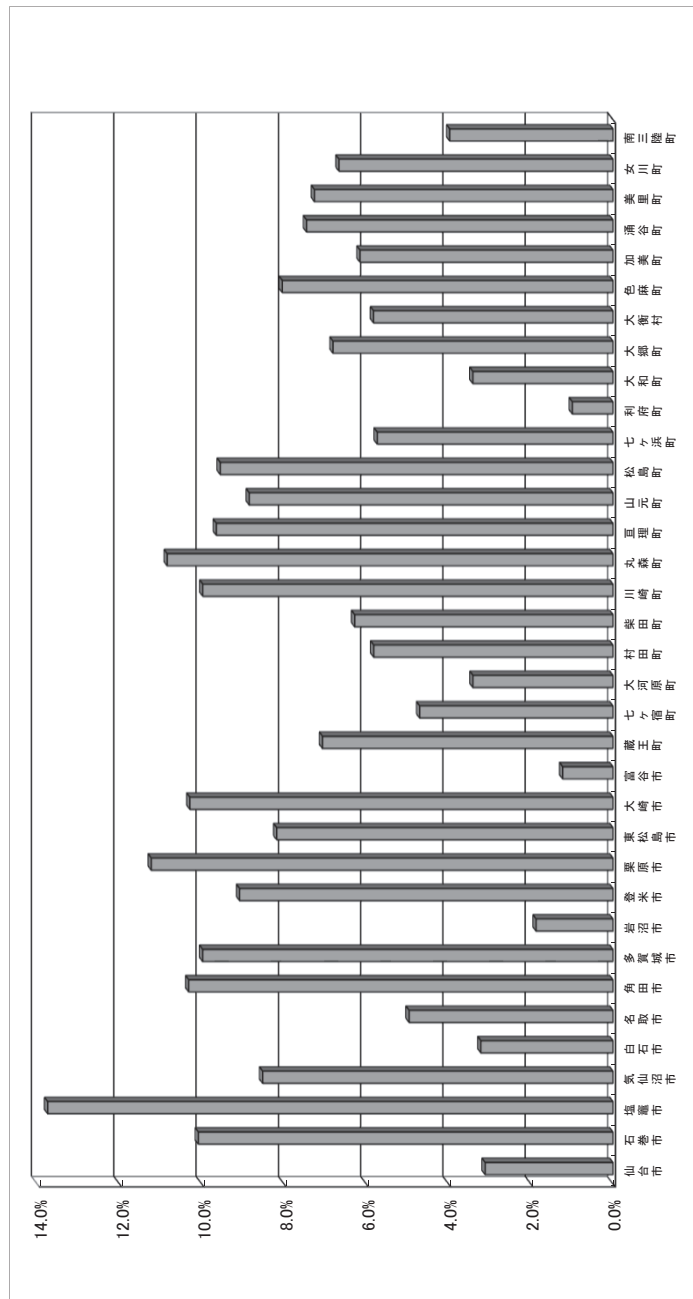


- ④ 公営企業に要する経費の財源とする地方債の償還の財源に充てたと認められる繰入金(=I) / 分母各団体において、公営企業債償還のための繰出金が実質公債費比率に及ぼしている影響を分析する。
 ※より正確な分析のためには、繰出金のうち基準財政需要額に算入された額を考慮に入れる必要があるが、ここでは省略する。

(単位:千円)

区分 市町村名	I	分母	I / 分母
仙台市	7,521,086	242,071,139	3.1%
石巻市	3,314,828	32,893,485	10.1%
塩竈市	1,382,572	10,061,851	13.7%
気仙沼市	1,313,117	15,419,688	8.5%
白石市	259,793	8,092,874	3.2%
名取市	667,438	13,468,942	5.0%
角田市	685,465	6,647,914	10.3%
多賀城市	1,050,176	10,530,673	10.0%
岩沼市	157,557	8,437,006	1.9%
登米市	1,984,443	21,867,747	9.1%
栗原市	2,426,887	21,626,027	11.2%
東松島市	679,051	8,308,023	8.2%
大崎市	3,031,339	29,477,581	10.3%
富谷市	103,063	8,433,216	1.2%
蔵王町	245,242	3,473,627	7.1%
七ヶ宿町	58,640	1,248,070	4.7%
大河原町	147,015	4,320,435	3.4%
村田町	177,541	3,053,049	5.8%
柴田町	418,886	6,670,911	6.3%
川崎町	295,062	2,959,534	10.0%
丸森町	447,847	4,133,328	10.8%
巨理町	588,425	6,207,229	9.6%
山元町	305,067	3,450,810	8.8%
松島町	321,309	3,366,173	9.5%
七ヶ浜町	208,305	3,635,240	5.7%
利府町	61,291	6,203,848	1.0%
大和町	271,189	7,963,570	3.4%
大郷町	171,589	2,521,780	6.8%
大衡村	126,597	2,175,539	5.8%
色麻町	201,976	2,512,837	8.0%
加美町	435,265	7,079,099	6.1%
涌谷町	301,421	4,045,964	7.4%
美里町	416,447	5,739,238	7.3%
女川町	215,530	3,236,874	6.7%
南三陸町	176,230	4,440,520	4.0%

■ 「公営企業に要する経費の財源とする地方債の償還の財源に充てたと認められる繰入金(=I) / 分母」の市町村比較
 分母に対して、公営企業の元利償還のために一般会計から繰り出した額が大きい団体の数値が大きくなっている。



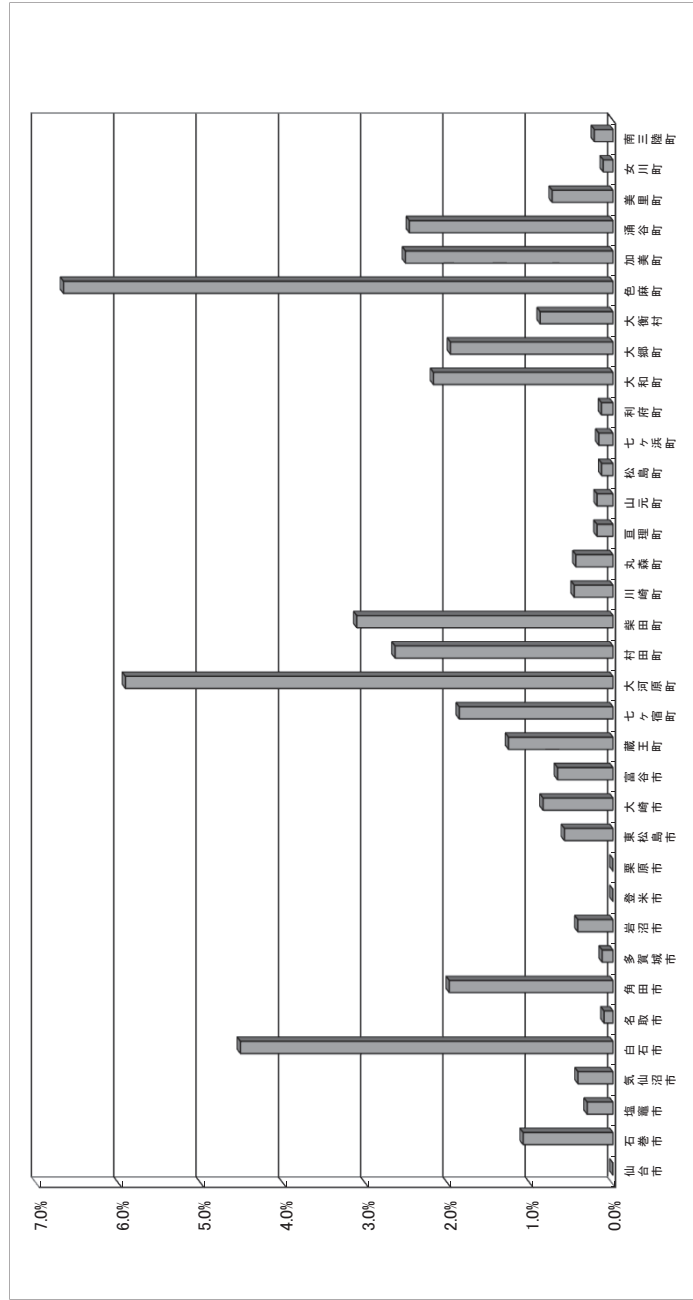
⑤ 一部事務組合等の起こした地方債に充てたと認められる補助金又は負担金(=J) / 分母

各団体において、一部事務組合の元利償還に充てた一部事務組合等に支出している補助金等が実質公債費比率に及ぼしている影響を分析する。
 ※より正確な分析のためには、補助金等のうち基準財政需要額に算入された額を考慮に入れる必要があるが、ここでは省略する。

(単位:千円)

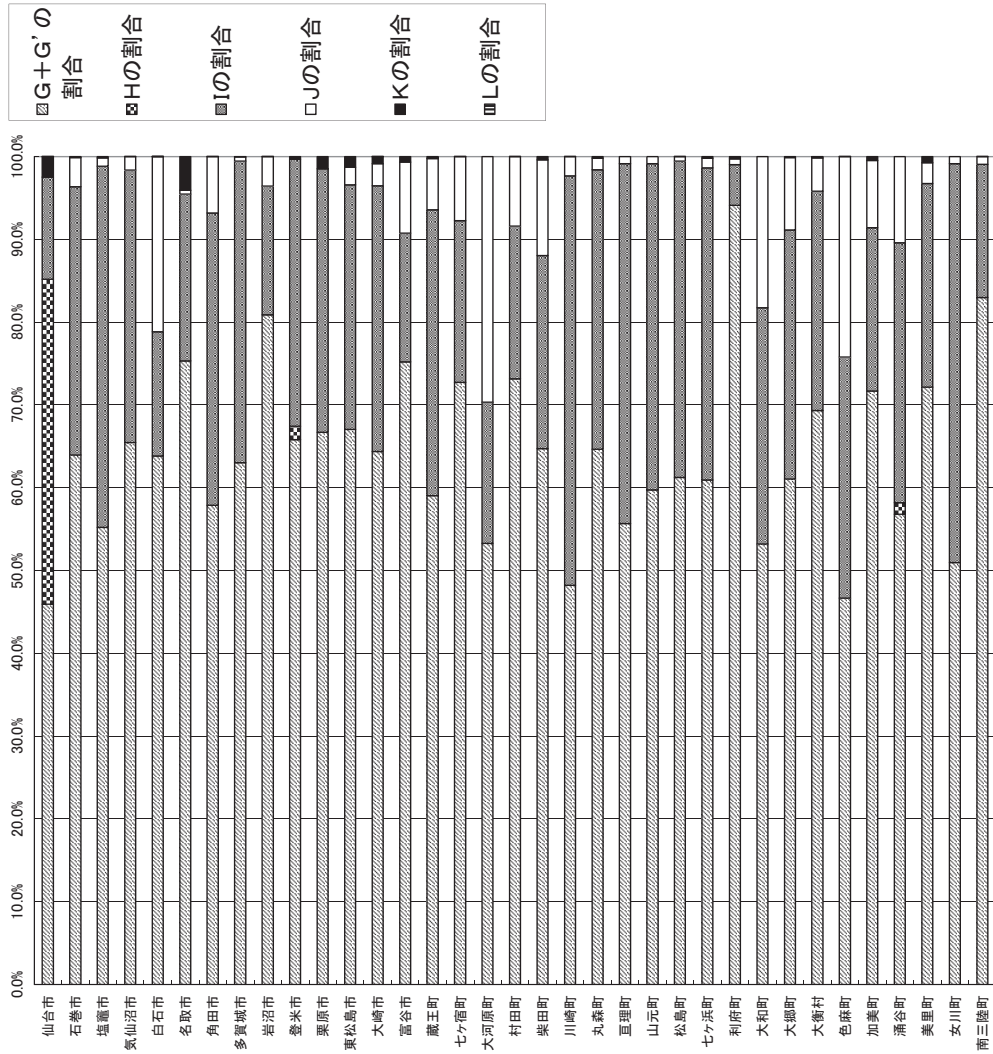
区分	J	分母	J / 分母
市町村名			
仙台市	0	242,071,139	-
石巻市	359,083	32,893,485	1.1%
塩竈市	31,565	10,061,851	0.3%
気仙沼市	65,430	15,419,688	0.4%
白石市	366,417	8,092,874	4.5%
名取市	14,668	13,468,942	0.1%
角田市	132,218	6,647,914	2.0%
多賀城市	13,800	10,530,673	0.1%
岩沼市	35,991	8,437,006	0.4%
登米市	0	21,867,747	-
栗原市	0	21,626,027	-
東松島市	49,046	8,308,023	0.6%
大崎町	250,511	29,477,581	0.8%
富谷市	56,813	8,433,216	0.7%
蔵王町	44,086	3,473,627	1.3%
七ヶ宿町	23,317	1,248,070	1.9%
大河原町	255,959	4,320,435	5.9%
村田町	80,857	3,053,049	2.6%
柴田町	207,716	6,670,911	3.1%
川崎町	13,940	2,959,534	0.5%
丸森町	18,626	4,133,328	0.5%
亘理町	12,023	6,207,229	0.2%
山元町	6,675	3,450,810	0.2%
松島町	4,575	3,366,173	0.1%
七ヶ浜町	6,272	3,635,240	0.2%
利府町	8,634	6,203,948	0.1%
大和町	173,722	7,963,570	2.2%
大郷町	49,809	2,521,780	2.0%
大衡村	19,231	2,175,539	0.9%
色麻町	167,806	2,512,837	6.7%
加美町	178,495	7,079,099	2.5%
涌谷町	100,089	4,045,964	2.5%
美里町	42,442	5,739,238	0.7%
女川町	3,843	3,236,874	0.1%
南三陸町	10,071	4,440,520	0.2%

■ 「一部事務組合等の起こした地方債に充てたと認められる補助金又は負担金(=J) / 分母」の市町村比較
 分母に対して、一部事務組合の元利償還に充てた一部事務組合等に支出している補助金等が大きい団体の数
 値が大きくなっている。



- ⑥ 各団体の実質公債費比率の分子(基準財政需要額に算入された公債費控除前)に占めるG+G'~L各々の割合
 G+G' 公債費充当一般財源等額(繰上償還額及び満期一括償還地方債の元金に係る分を除く)+特定財源として控除された都市計画税収入
 H 満期一括償還地方債の1年当たりの元金償還金に相当するもの(年度割相当額)等
 I 公営企業に要する経費の財源とする地方債の償還の財源に充てたと認められる繰入金
 J 一部事務組合等の起こした地方債に充てたと認められる補助金又は負担金
 K 公債費に準ずる債務負担行為に係るもの
 L 一時借入金の利子

区分	G+G'の割合	Hの割合	Iの割合	Jの割合	Kの割合	Lの割合
市町村名						
仙台市	45.9%	39.3%	12.3%	-	2.5%	0.0%
石巻市	63.9%	-	32.4%	3.5%	0.1%	-
塩竈市	55.2%	-	43.6%	1.0%	0.2%	-
気仙沼市	65.4%	-	32.9%	1.6%	0.0%	-
白石市	63.8%	-	15.0%	21.2%	0.0%	0.0%
名取市	75.3%	-	20.2%	0.4%	4.1%	-
多賀城市	57.9%	-	35.3%	6.8%	0.0%	-
岩手県	63.0%	-	36.4%	0.5%	0.1%	-
岩沼市	80.9%	-	15.6%	3.6%	0.0%	-
登米市	65.8%	1.6%	32.3%	-	0.3%	-
栗原市	66.7%	-	31.8%	-	1.5%	-
東松島市	67.0%	-	29.5%	2.1%	1.3%	-
大崎市	64.4%	-	32.1%	2.7%	0.9%	0.0%
富谷市	75.2%	-	15.6%	8.6%	0.7%	-
蔵王町	59.0%	-	34.5%	6.2%	0.2%	-
七ヶ宿町	72.7%	-	19.5%	7.8%	0.0%	-
大河原町	53.3%	-	17.0%	29.7%	-	-
村田町	73.2%	-	18.4%	8.4%	0.0%	-
柴田町	64.7%	-	23.3%	11.6%	0.4%	-
川崎町	48.2%	-	49.5%	2.3%	0.0%	-
丸森町	64.6%	-	33.7%	1.4%	0.2%	-
亘理町	55.7%	-	43.5%	0.9%	-	-
山元町	59.7%	-	39.4%	0.9%	-	-
松島町	61.2%	-	38.2%	0.5%	0.0%	-
七ヶ浜町	60.9%	-	37.7%	1.1%	0.2%	-
利府町	94.1%	-	4.9%	0.7%	0.3%	-
大和町	53.2%	-	28.5%	18.3%	-	-
大郷町	61.0%	-	30.1%	8.7%	0.1%	-
大衡村	69.3%	-	26.5%	4.0%	0.2%	-
色麻町	46.7%	-	29.1%	24.2%	0.0%	-
加美町	71.7%	-	19.7%	8.1%	0.5%	-
涌谷町	56.8%	1.4%	31.4%	10.4%	-	-
美里町	72.1%	-	24.6%	2.5%	0.8%	-
女川町	50.9%	-	48.2%	0.9%	-	-
南三陸町	83.0%	-	16.1%	0.9%	0.0%	-



さらに、実質公債費比率は、加算要素である公債費などをそのまま反映しているものではなく、地方交付税の算定基礎となった算入公債費等も大きく影響している。この状況を表したのが⑦及び⑧である。

⑦ 基準財政需要額に算入された公債費(D～F)の合計 / 基準財政規模(A～C)の合計 / 基準財政需要額に算入された元利償還金及び準元利償還金各団体において、基準財政需要額に算入された分子・分母から控除された元利償還金の大きさを分析する。

(単位：千円)

区分 市町村名	D～Fの合計	A～Cの合計	D～Fの合計 ／ A～Cの合計
仙台市	33,990,168	276,061,307	12.3%
石巻市	6,730,595	39,624,080	17.0%
塩竈市	2,169,921	12,231,772	17.7%
気仙沼市	2,484,922	17,904,610	13.9%
白石市	1,304,434	9,397,308	13.9%
名取市	2,337,361	15,806,303	14.8%
角田市	1,118,928	7,766,842	14.4%
多賀城市	1,873,349	12,404,022	15.1%
岩沼市	1,091,779	9,528,785	11.5%
登米市	4,546,275	26,414,022	17.2%
栗原市	5,567,233	27,193,260	20.5%
東松島市	1,643,606	9,951,629	16.5%
大崎市	6,500,487	35,978,068	18.1%
富谷市	842,589	9,275,805	9.1%
蔵王町	519,061	3,992,688	13.0%
七ヶ宿町	220,180	1,468,250	15.0%
大河原町	726,527	5,046,962	14.4%
村田町	540,018	3,593,067	15.0%
柴田町	1,187,715	7,858,626	15.1%
川崎町	402,490	3,362,024	12.0%
丸森町	863,237	4,996,565	17.3%
亘理町	895,344	7,102,573	12.6%
山元町	476,170	3,926,980	12.1%
松島町	490,601	3,856,774	12.7%
七ヶ浜町	463,090	4,098,330	11.3%
利府町	720,966	6,924,814	10.4%
大和町	760,561	8,724,131	8.7%
大郷町	351,679	2,873,459	12.2%
大衡村	350,246	2,525,785	13.9%
色麻町	415,172	2,928,009	14.2%
加美町	1,610,941	8,690,040	18.5%
涌谷町	645,509	4,691,473	13.8%
美里町	1,163,796	6,903,034	16.9%
女川町	347,868	3,584,742	9.7%
南三陸町	746,213	5,186,733	14.4%

■「基準財政需要額に算入された公債費(D～F)の合計 / 基準財政規模(A～C)の合計」の市町村比較
 基準財政規模に対して、基準財政需要額に算入された分子・分母から控除された元利償還金及び準元利償還金が大きい団体の数値が大きくなっている。

