

令和2年度貝毒原因プランクトン出現状況 (No.8)

通報番号 (MG) - (32) - (16)

通報月日 令和2年6月8日

機関名 宮城県水産技術総合センター

調査地点	調査月日	採水層 (m)	水深B (m)	透明度 (m)	水温(°C)		塩分	貝毒原因プランクトン出現数 (細胞/L)						備考		
								<i>D. fortii</i>		<i>D. acuminata</i>		他 <i>Dinophysis</i> 属	<i>Alexandrium</i> spp.			
								6月8日調査	6月1日調査	6月8日調査	6月1日調査	6月8日調査	6月8日調査		6月1日調査	
荻浜内湾	6/8	0~10	12.6	6.5	0m	17.7	32.60	50	0	70	110	30	10	10	<i>D.rotundata</i> :30	
					5m	15.9	32.41									
					10m	12.0	33.41									
					B-1	11.8	33.45									
荻浜沖合	6/8	0~10	14.6	7.0	0m	17.9	31.97	110	60	70	350	20	0	0	<i>D.rotundata</i> :20	
					5m	17.1	32.38									
					10m	12.9	33.19									
					B-1	11.2	33.62									
塚浜	6/8	0~20	30.0	5.0	0m	18.5	33.47	40	30	10	50	0	150	680		
					5m	16.1	33.29									
					10m	13.6	33.62									
					20m	10.9	33.76									

- ・まひ性貝毒原因プランクトン*Alexandrium* spp.は荻浜内湾で10細胞/L, 塚浜で150細胞/L確認されました。
- ・下痢性貝毒原因プランクトン*D. fortii*は荻浜内湾で50細胞/L, 荻浜沖合で110細胞/L, 塚浜で40細胞/L確認されました。*D. acuminata*は, 荻浜内湾で70細胞/L, 荻浜沖合で70細胞/L, 塚浜で10細胞/L確認されました。
- ・表面水温は荻浜で17.7~17.9°C (前回18.0~19.6°C, 前年同期13.8°C)、塚浜では18.5°C (前回14.4°C, 前年同期14.4°C) でした。
- ・次回の調査は6月15日 (月) を予定しています。

担当:環境資源チーム 田邊  
TEL:0225-24-0139,FAX:0225-97-3444

貝毒プランクトン参考情報

調査地点	調査月日	採水層(m)	貝毒原因プランクトン出現数（細胞数/L）							備 考
			<i>D. fortii</i>		<i>D. acuminata</i>		他 <i>Dinophysis</i> 属	<i>Alexandrium</i> spp.		
			6月8日調査	6月1日調査	6月8日調査	6月1日調査	6月8日調査	6月8日調査	6月1日調査	
雄勝			0	0	0	0	0	40	10	県漁協採水

県漁協の採水による十三浜，雄勝，谷川の貝毒プランクトン情報をお知らせします。

- ・まひ性貝毒原因プランクトン*Alexandrium* spp.は雄勝で40細胞/L確認されました。

・これまでの調査結果

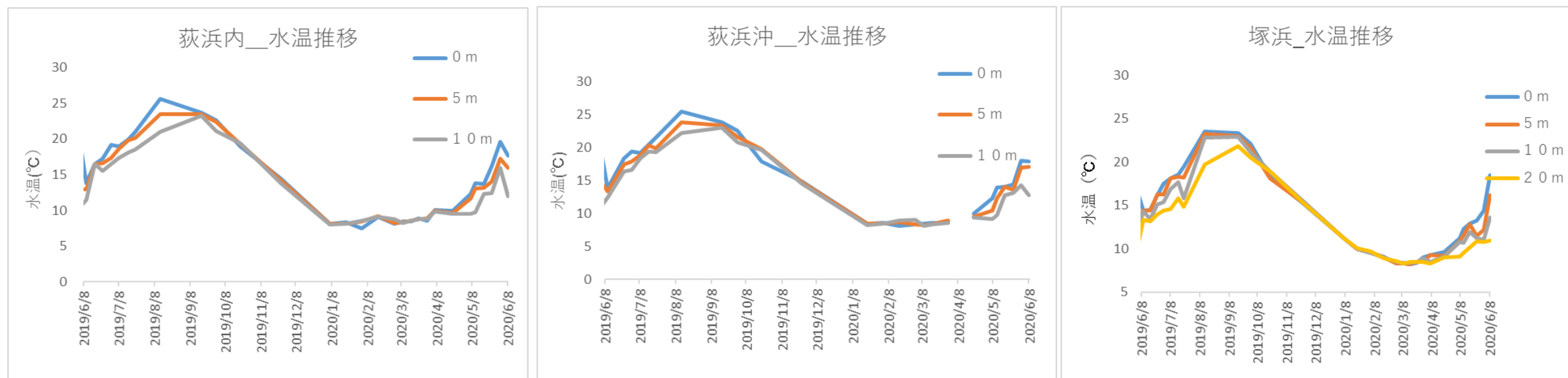


図 荻浜内湾・荻浜沖、塚浜の水温の鉛直分布

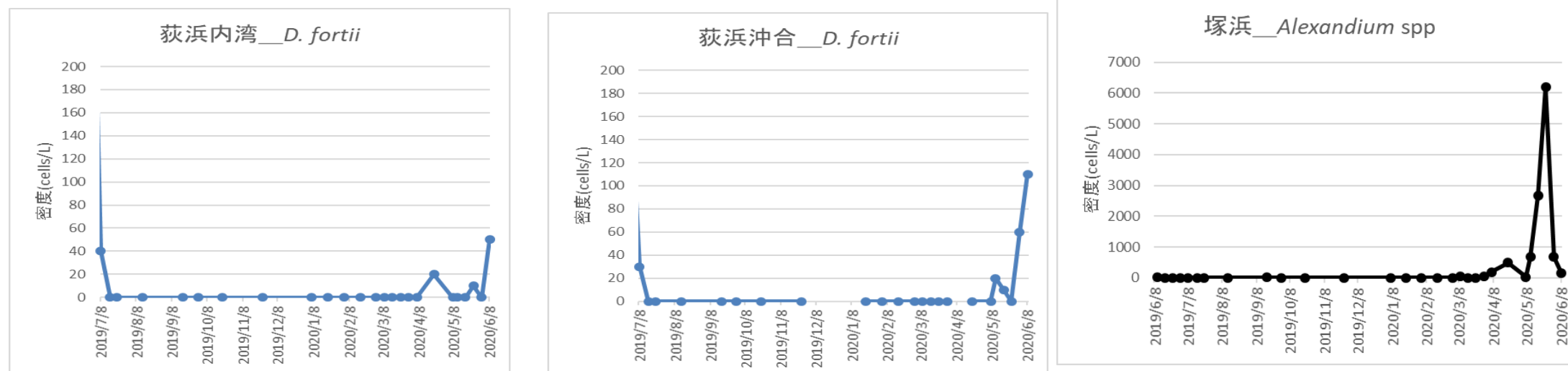


図 荻浜内湾・荻浜沖の下痢性貝毒プランクトン細胞数密度の推移

図 塚浜のまひ性貝毒プランクトン細胞数密度の推移