

令和2年度貝毒原因プランクトン出現状況 (No.23)

通報番号 (MG) - (33) - (05)

通報月日 令和3年3月15日

機関名 宮城県水産技術総合センター

調査地点	調査月日	採水層 (m)	水深B (m)	透明度 (m)	水温(°C)		塩分	貝毒原因プランクトン出現数 (細胞/L)						備 考	
								<i>D. fortii</i>		<i>D. acuminata</i>		他 <i>Dinophysis</i> 属	<i>Alexandrium</i> spp.		
								3月15日調査	3月1日調査	3月15日調査	3月1日調査	3月15日調査	3月15日調査		3月1日調査
荻浜内湾	3/15	0~10	12.8	4.0	0m	8.1	31.82	0	0	0	0	0	110	40	
					5m	8.3	32.95								
					10m	8.3	33.18								
					B-1	8.3	33.31								
荻浜沖合	3/15	0~10	12.6	5.0	0m	8.1	32.78	0	0	0	0	0	120	0	
					5m	8.2	32.96								
					10m	8.2	33.24								
					B-1	8.3	33.40								
塚浜	3/15	0~20	29.3	5.0	0m	7.9	32.66	0	0	0	0	0	0	0	
					5m	7.8	33.45								
					10m	7.8	33.50								
					20m	7.7	33.58								
					B-1	7.8	33.71								

- ・まひ性貝毒原因プランクトン*Alexandrium* spp.は荻浜内湾で110細胞/L, 荻浜沖合で120細胞/L確認されました。
- ・下痢性貝毒原因プランクトンは確認されませんでした。
- ・表面水温は荻浜で8.1°C (前回6.8~7.4, 前年同期8.5~8.6), 塚浜では7.9°C (前回7.7°C, 前年同期8.2°C) でした。
- ・次回の調査は令和3年3月22日 (月) を予定しています。

担当:環境資源チーム 田邊  
TEL:0225-24-0139,FAX:0225-97-3444

・これまでの調査結果

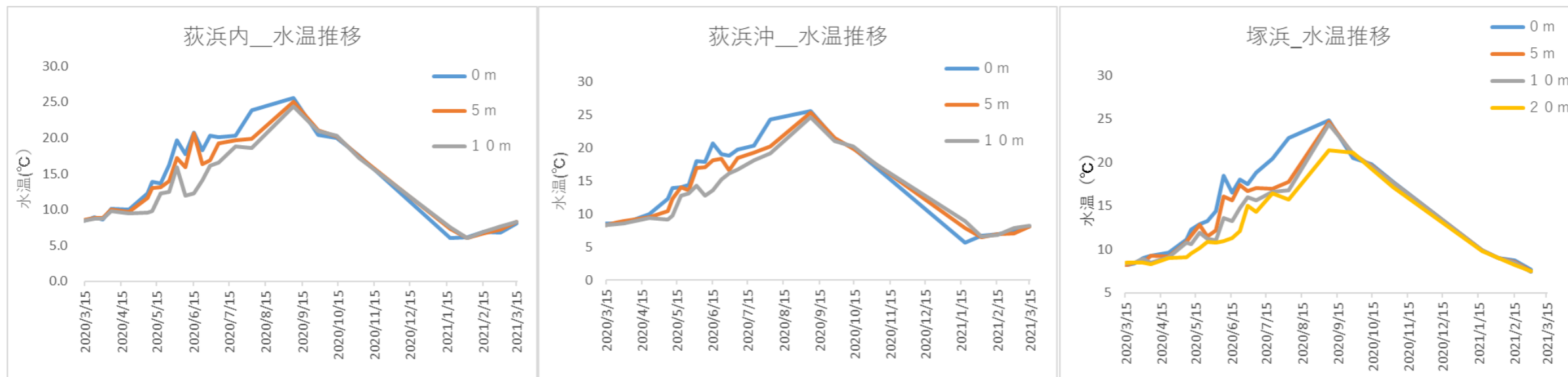


図 荻浜内湾・荻浜沖、塚浜の水温の鉛直分布