

# 仙台土木復旧・復興のあゆみ

特集：沿岸市町毎の事業進捗状況

## Vol.16 特大号



平成26年11月18日発行

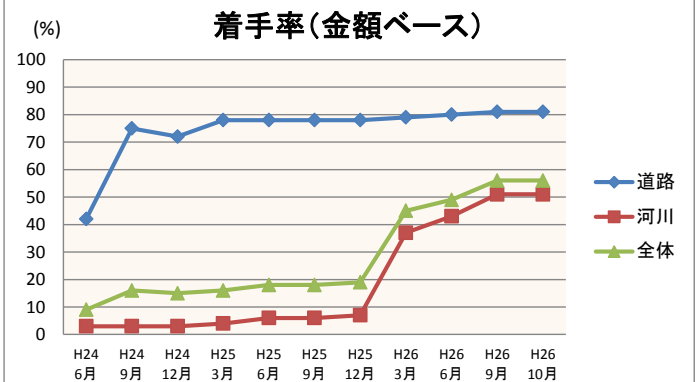
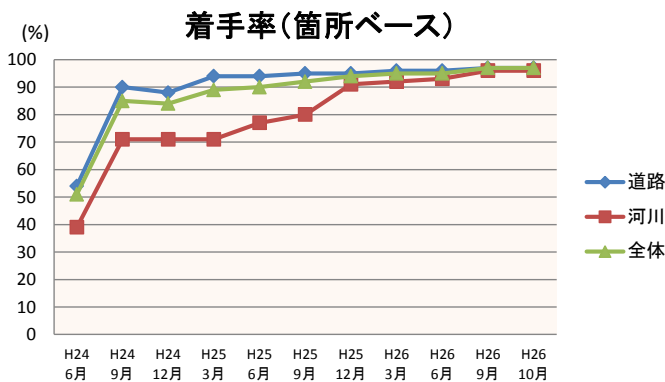
宮城県仙台土木事務所

### ◇災害復旧工事の進捗状況（平成26年10月31日現在）

○災害復旧工事の着手率は、道路及び河川関係を合わせて箇所ベースで約97%、金額ベースで約56%です。 ※着手率：工事の完了箇所又は工事に着手した箇所の割合を示す。

	事業箇所数			完了率	着手率
	完了	工事中	全体		
道路関係	360	4	377	95%	97%
河川関係	86	22	112	77%	96%
合計	446	26	489	91%	97%

	事業費(億円)			完了率	着手率
	完了	工事中	全体		
道路関係	141.1	2.2	177.4	80%	81%
河川関係	45.2	397.7	877.2	5%	51%
合計	186.3	399.8	1,054.6	18%	56%



### ■ 他県からの応援職員のみなさん

#### 離任(涙)

～7月末



～9月末



#### 着任



復旧・復興のため応援を頂いていた愛媛県の2人が7月末に、岐阜県1人と兵庫県3人及び鹿児島県1人の計5人が9月末に任期を終えられ仙台を後にされました。ご尽力を頂き本当にありがとうございました。

8月・10月からは新たな7人が応援に駆けつけてくれました。よろしくお願いいたします！

## ◇都市計画事業関係

## ■（都）清水沢多賀城線の供用を開始しました。

都市計画道路 清水沢多賀城線(県道塩釜亘理線)は、三陸自動車道利府中 IC を起点とし、塩釜市西部を通過して国道45号と交差し、都市計画道路 仙台港多賀城線へ結節して仙台塩釜港(仙台港区)へと至る路線であり、地域相互の交流及び都市の拠点間を連絡する重要な路線として位置づけられ、そのうちの国道45号から都市計画道路 仙台港多賀城線までを宮城県が整備を進めてまいりました。

事業計画図



「空中写真データ」(国土地理院) (<http://mapps.gsi.go.jp/maplib/Search.do#1>)をもとに宮城県仙台土木事務所作成

完成状況



供用後の通行状況



仙台港背後地区画整備事業により整備が行われた区間に続き、このたび、その延伸部である国道45号に至るL=134mの区間の整備が完了し、国道45号との左折イン・左折アウトによる暫定供用を平成26年11月10日(月)に開始しました。

仙台港から国道45号への最短ルートでもある当路線の供用開始により、仙台港利用者である通行

車両等の利便性や安全性が格段に向上すると共に、市街地の混雑が緩和すると共に、物流機能の増加が図られるものです。

## ◇都市公園事業関係

## ■「加瀬沼公園」に新たな広場の供用を開始しました。

加瀬沼公園は、特別史跡多賀城跡に接し、塩竈市、多賀城市、利府町の2市1町にまたがる自然豊かな加瀬沼を中心とした区域に、誰もが気軽に健康づくりができる野外レクリエーションの場を提供するとともに、歴史的で自然に恵まれた周辺環境の保全を図ることを目的に整備しております。

平成26年10月1日にC地区の芝生広場を供用開始しました。

事業位置図



「空中写真データ」(国土地理院) (<http://mapps.gsi.go.jp/maplib/Search.do#1>)をもとに宮城県仙台土木事務所作成



## ○問い合わせ先

宮城県仙台土木事務所 企画担当チーム

TEL:022-297-4148

E-mail:sddb@pref.miyagi.jp

HP :<http://www.pref.miyagi.jp/snd-doboku/>

