

# 宮城県水産業協同組合年報

平成 26 年度 版

(平成 26 年 3 月 31 日現在)

平成 27 年 3 月

宮城県農林水産部農林水産経営支援課

# 目 次

「宮城県水産業協同組合年報」の利用にあたって	1
沿海地区漁業協同組合位置図	2
I 水産業協同組合名簿	3
II 現況分析編	
1 水産業協同組合の推移	7
2 沿海地区漁業協同組合	
(1) 組合の市町村分布状況	8
(2) 組合員数	8
(3) 役員及び職員	8
(4) 事業状況	9
(5) 財務状況	14
3 出資内水面漁業協同組合	18
4 業種別漁業協同組合	19
5 水産加工業協同組合	20
III 統計編(組合別資料)	
1 沿海地区漁業協同組合	
(1) 組織状況(組合員数・役職員数等)	21
(2) 事業状況	22
(3) 財務状況(貸借対照表・損益計算書)	30
2 出資内水面漁業協同組合	
(1) 組織状況(組合員数・役職員数等)	37
(2) 財務状況(貸借対照表・損益計算書)	38
3 業種別漁業協同組合	
(1) 組織状況(組合員数・役職員数等)	42
(2) 事業状況	43
(3) 財務状況(貸借対照表・損益計算書)	49
4 水産加工業協同組合	
(1) 組織状況(組合員数・役職員数等)	57
(2) 事業状況	58
(3) 財務状況(貸借対照表・損益計算書)	63
【付 録】	
宮城県水産業協同組合の変遷図(昭和24年~平成23年)	70

「宮城県水産業協同組合年報」の利用にあたって

1 本書は、平成25年4月1日から平成26年3月31日までの間に終了した各組合の事業年度について、組織、事業及び財務の状況を各組合の業務報告書等をもとに取りまとめたものです。

2 本書に記載されている「一組合平均」の数値については、全組合数で除したものの、各項目に該当する組合数で除したものと2通りがありますので御注意願います。

なお、全国の数値（一組合平均）については、各年度の水産業協同組合統計表（水産庁漁政部水産経営課発行）によるものです。

3 金額の単位は、補記しない限り「千円」としています。

4 組合の活動状況

区 分	組合数 ※1			事業別内訳				単年度損益区分		
	合 計	うち 活動休止 組合	うち 活動 組合	購 買	販 売	製氷 冷凍 冷蔵	漁業 自営	利 益	損 失	計
沿海地区漁業協同組合	8 ( 8)	0 (0)	8 ( 8)	4	4	4	2	4	4	8
出資内水面漁業協同組合	11 (11)	0 (0)	11 (11)	-	-	-	-	8	2	10 ※2
業種別漁業協同組合	9 ( 9)	0 (0)	9 ( 9)	2	1	1	-	5	3	8 ※2
水産加工業協同組合	11 (11)	0 (0)	11 (11)	8	5	7	-	6	5	11

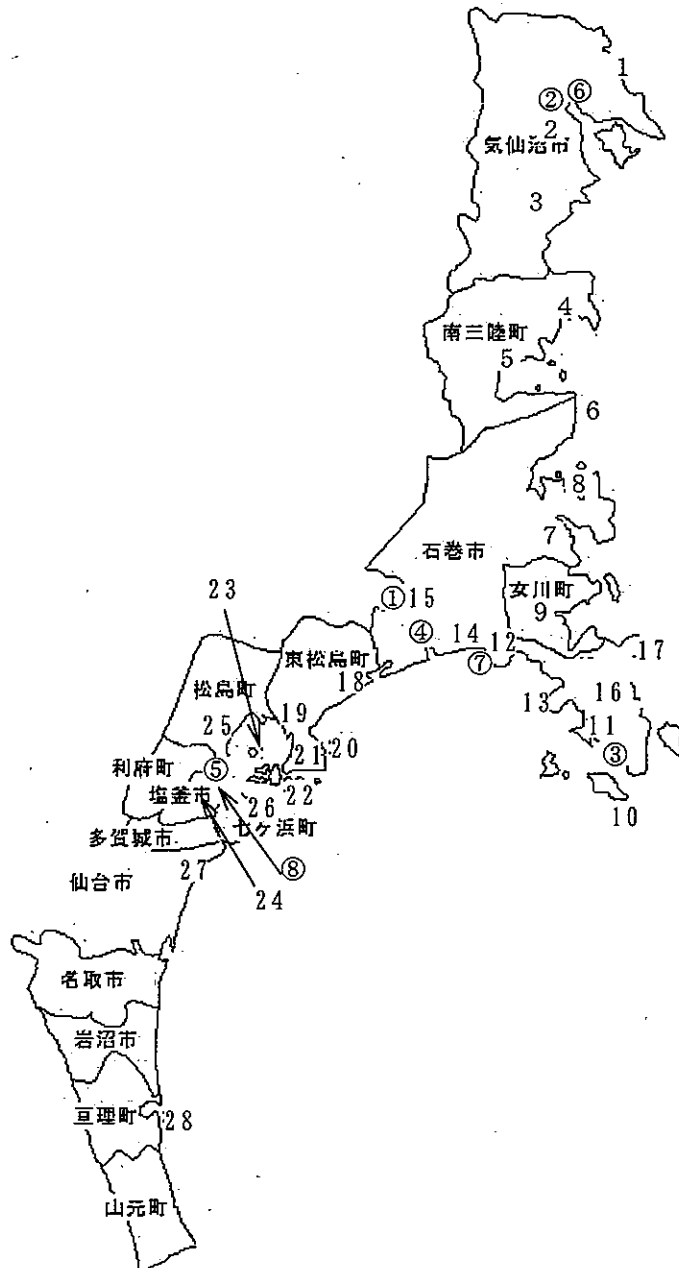
※1 「組合数」欄の実数は平成25年事業年度末現在の状況、( )内は平成26年12月1日現在の状況

※2 一部組合から業務報告書の提出がないため、組合数の「合計」欄と一致しません。

# 沿岸地区漁業協同組合位置図

平成26年12月31日

- |                 |                             |
|-----------------|-----------------------------|
| ① 宮城県漁業協同組合（本所） | ② 気仙沼漁業協同組合                 |
| 1 唐桑支所          | ③ 牡鹿漁業協同組合                  |
| 2 気仙沼地区支所       | ④ 石巻市漁業協同組合                 |
| 3 大谷本吉支所        | ⑤ 塩釜市漁業協同組合                 |
| 4 歌津支所          | ⑥ 北部施設保有漁業協同組合（県漁協気仙沼総合支所内） |
| 5 志津川支所         | ⑦ 中部施設保有漁業協同組合（県漁協本所内）      |
| 6 北上町十三浜支所      | ⑧ 南部施設保有漁業協同組合（県漁協塩釜総合支所内）  |
| 7 雄勝町雄勝湾支所      |                             |
| 8 雄勝町東部支所       |                             |
| 9 女川町支所         |                             |
| 10 網地島支所        |                             |
| 11 表浜支所         |                             |
| 12 石巻地区支所       |                             |
| 13 石巻市東部支所      |                             |
| 14 石巻湾支所        |                             |
| 15 河北町支所        |                             |
| 16 谷川支所         |                             |
| 17 寄磯前網支所       |                             |
| 18 矢本支所         |                             |
| 19 鳴瀬支所         |                             |
| 20 宮戸支所         |                             |
| 21 宮戸西部支所       |                             |
| 22 塩釜市浦戸東部支所    |                             |
| 23 塩釜市浦戸支所      |                             |
| 24 塩釜市第一支所      |                             |
| 25 松島支所         |                             |
| 26 七ヶ浜支所        |                             |
| 27 仙台支所         |                             |
| 28 仙南支所         |                             |



# Ⅰ 水 産 業 協 同 組 合 名 簿

## (1) 沿海地区漁業協同組合

平成26年12月31日現在

整理番号	組合名	所在地	郵便番号	組合長氏名	電話番号	ファクシミリ番号
1	宮城県	石巻市開成1-27	986-0032	小野喜夫	0225-21-5711	0225-21-5640
2	気仙沼	気仙沼市魚市場前8-25	988-0037	佐藤亮輔	0226-23-3400	0226-23-3406
3	牡鹿	石巻市鮎川浜丁16 (石巻市鮎川浜39-13)	986-2523 (986-2524)	児玉信夫	0225-45-2411	0225-45-2413
4	石巻市	石巻市魚町一丁目2-16 第一製氷工場内2階	986-0022	伊妻壯悦	0225-95-1155	0225-95-1166
5	塩釜市	塩釜市新浜町三丁目30-17	985-0001	阿部佳邑	022-363-0137	022-363-0138
6	宮城県北部施設保有	気仙沼市港町503-6 宮城県漁業協同組合気仙沼総合支所内	988-0021	夙京仁一	0226-22-0710	0226-24-4071
7	宮城県中部施設保有	石巻市開成1-27 水産会館内	986-0032	伏見眞司	0225-21-5719	0225-93-5160
8	宮城県南部施設保有	塩釜市新浜町三丁目6-27 宮城県漁業協同組合塩釜総合支所内	985-0001	千葉眞澄	022-363-1241	022-361-0466
合計		8 組合				

※1 ( ) は、仮設事務所などを設置している組合の連絡先です。

※2 宮城県漁協については、「組合長氏名」欄に「理事長氏名」を記載している。

## (2) 出資内水面漁業協同組合

平成26年12月31日現在

整理番号	組合名	所在地	郵便番号	組合長氏名	電話番号	ファクシミリ番号
1	気仙沼大川	気仙沼市本町一丁目2-1	988-0074	菅原元	0226-22-3208	
2	本吉町淡水	気仙沼市本吉町猪の鼻135	988-0347	高橋孝行	0226-43-2702	
3	志津川淡水	本吉郡南三陸町志津川字塩入77 南三陸町役場産業振興課内	986-0762	高橋長偉	0226-46-2600	0226-46-5348
4	北上追波	石巻市相野谷字旧屋敷181-8	986-0101	勝又二郎	0225-62-2176	0225-62-2176
5	北上川	登米市東和町米谷字大嶺127	987-0902	後藤忠孝	0220-42-2258	0220-42-2258
6	長沼	登米市追町北方字天形161-13	987-0513	阿部正一	0220-22-7315	
7	追川	栗原市築館小洲東23	987-2265	大谷弘明	0228-22-3142	0228-22-3165
8	伊豆沼	栗原市若柳字上畑岡敷味38	989-5504	大場隆	0228-33-2463	0228-33-2463
9	江合川	大崎市岩出山池月字上田50	989-6434	佐藤仁一	0229-72-1190	0229-72-1236
10	鳴子	大崎市鳴子温泉鬼首字中田野31の4	989-6941	高橋義雄	0229-86-2856	
11	鳴瀬吉田川	加美郡加美町百目木一番2番地1	981-4241	加藤孝志	0229-63-7332	
合計		11 組合				

## (3) 非出資内水面漁業協同組合

平成26年12月31日現在

整理番号	組合名	所在地	郵便番号	組合長氏名	電話番号	ファクシミリ番号
1	花山	栗原市花山字本沢北の前112-1	987-2511	千葉勝美	0228-56-2265	0228-56-2008
2	広瀬名取川	仙台市太白区郡山字南上河原7-2	982-0003	金子賢司	022-308-6448	
3	蔵王非出資	大河原町大谷字西原前165-5	989-1201	畑中隆		
4	白石川	白石市沢端町1-54	989-0277	十二村實	0224-26-2069	0224-25-9169
5	宮城県阿武隈川	伊具郡丸森町字烏屋120番地 丸森町農林課農村整備班内	981-2152	渡辺俊一		
合計		5 組合				

## (4) 業種別漁業協同組合

平成26年12月31日現在

整理番号	組合名	所在地	郵便番号	組合長氏名	電話番号	ファクシミリ番号
1	宮城県唐桑無線	気仙沼市唐桑町崎浜1-1	988-0554	三浦理市	0226-32-3100	0226-32-3045
2	宮城県北部延縄	気仙沼市港町502-1 (平成26年8月解散認可)	988-0021	村上正純	0226-22-2744	0226-24-3756
3	気仙沼遠洋	気仙沼市港町502-1	988-0021	齋藤徹夫	0226-22-2744	0226-24-3756
4	宮城県女川遠洋	石巻市開成1-27 宮城県漁協内	986-0032	阿部隆	0225-21-5711	0225-21-5640
5	渡波漁船	石巻市魚町二丁目14 石巻魚市場内 (石巻市魚町1丁目8番地 仮設事務所)	986-0022	雁部宏充	0225-94-9338	0225-94-9339
6	宮城県旋網	石巻市魚町二丁目10-10 (石巻市西山町1-6 KAMURO第1ビル2F)	986-0022 (986-0876)	津田嘉男	0225-90-3588	0225-90-3589
7	宮城県 神合底びき網	石巻市魚町二丁目14 石巻魚市場内 (石巻市開北一丁目1-12 開北ハイツD号)	986-0022 (986-0806)	鈴木廣志	0225-93-8795	0225-93-8796
8	塩釜地区機船	塩釜市新浜町一丁目13-1	985-0001	佐藤晴一	022-365-0131	022-364-9797
9	宮城県 近海底引網	塩釜市新浜町一丁目11-15	985-0001	菅野静春	022-367-5866	022-367-5774
合計		9 組合				

※1 ( ) は、仮設事務所などを設置している組合の連絡先です。

※2 「宮城県近海底引網」は、旧「宮城県小型機船底引網」が名称を変更したものです。

## (5) 水産加工業協同組合

平成26年12月31日現在

整理番号	組合名	所在地	郵便番号	組合長氏名	電話番号	ファクシミリ番号
1	気仙沼	気仙沼市赤岩港29-5	988-0103	清水徹二	0226-22-1817	0226-23-1695
2	気仙沼冷凍	気仙沼市朝日町22-5	988-0034	菊田初男	0226-22-8468	0226-24-3559
3	気仙沼センター	気仙沼市朝日町11-4	988-0036	菅野泰一	0226-24-3303	0226-23-4300
4	女川	牡鹿郡女川町石浜字崎山111-5 (牡鹿郡女川町宮ヶ崎字川尻35)	986-2281 (986-2282)	鈴木忠吉	0225-53-3125	0225-53-3127
5	渡波	石巻市松原町1-36	986-2134	鈴木潔	0225-24-0194	0225-24-0763
6	石巻市	石巻市魚町一丁目7-3	986-0022	白井泰文	0225-22-4136	0225-96-1452
7	石巻市蒲鉾	石巻市中央三丁目8-6 (石巻市立町2-4-29 白謙蒲鉾店内)	986-0822 (986-0824)	白出征三	0225-22-1918 (0225-95-2845)	0225-22-1928
8	塩釜	塩釜市新浜町三丁目11-20	985-0001	岩崎務	022-366-6626	022-366-6631
9	塩釜地区	塩釜市新浜町一丁目17-8	985-0001	佐藤徳雄	022-362-9101	022-362-9103
10	塩釜市団地	塩釜市新浜町三丁目24-21	985-0001	岸柳乃布夫	022-362-8111	022-362-8112
11	塩釜魚市場	塩釜市新浜町三丁目2-15	985-0001	内海勝男	022-367-0370	022-365-3513
合計		11 組合				

※1 ( ) は、仮設事務所などを設置している組合の連絡先です。

## (6) 漁業生産組合

平成26年12月31日現在

整理番号	組合名	所在地	郵便番号	組合長氏名	電話番号	ﾌｻｼﾞﾝﾌﾞ番号
1	唐桑遠洋	気仙沼市南町三丁目5-8	988-0017			
2	気仙沼鮭	気仙沼市幸町二丁目1-6	988-0026	笠沼 暹	0226-23-1734	0226-23-2321
3	気仙沼市遠洋	気仙沼市魚町二丁目2-21	988-0013			
4	笹谷	柴田郡川崎町大字今宿字原1-1	989-1502	柴崎 寛	0224-84-2356	
5	中新田	加美郡加美町字南町89-1	981-4256	鈴木 啓之	0229-63-3137	0229-63-4770
6	大園丸	石巻市寄磯浜前浜72番地	986-2404	遠藤 仁		
7	前網	石巻市前網浜前網14番地1	986-2406	鈴木 信男		
8	みやぎ定置	牡鹿郡女川町江島字堂ノ上26番地	986-2212	泉 澤 宏		
9	南三陸	本吉郡南三陸町志津川字旭ヶ浦12番地5	986-0733	遠藤 一彦		
10	漁業生産組合人	石巻市北上町十三浜字山居40番地2	986-0201	西 條 剛		
11	大伸丸	気仙沼市本吉町蔵内20番地2	988-0325	三浦 兼男		
12	角万	本吉郡南三陸町歌津字伊里前307番地115	988-0452	三浦 光喜		
13	日門	気仙沼市三日町二丁目2番15号サイシンビル3階	988-0085	佐藤 亮輔		
14	山根定置	石巻市長渡浜長渡72番地	986-2525	山根 正光		
15	東松島	東松島市浜市字榎場1番77	981-0302	手代木 浩二		
16	山神水産	牡鹿郡女川町塚浜字塚浜76番地2	986-2221	阿部 菊男		
17	徳宝丸	本吉郡南三陸町戸倉字波伝谷163番地3	986-0781	小山 拓海		
18	とき丸	石巻市給分浜給分11番地	986-2411	安藤 邦男		
19	稲荷丸	石巻市泊浜泊67番地	986-2401	阿部 一二郎		
20	明神丸	石巻市狐崎浜字狐崎屋敷20番地	986-2345	平塚 浩之		
21	渡辺	石巻市新築二丁目17番地5	986-0004	渡辺 好信		
合計		21組合				

※1 組合長名が空欄の組合は、活動休止中の組合です。

## (7) 漁業協同組合連合会

平成26年12月31日現在

整理番号	組合名	所在地	郵便番号	会長氏名	電話番号	ﾌｻｼﾞﾝﾌﾞ番号
1	宮内水面漁業連	石巻市開成1-27 宮城県漁協内	986-0032	高橋 長偉	0225-21-5711	0225-21-5640
2	宮水産加工連	塩釜市新浜町一丁目17-8 塩釜地区水産加工業協同組合内	985-0001	内海 勝男	022-362-9101	022-362-9103

## (8) その他

平成26年12月31日現在

整理番号	組合名	所在地	郵便番号	代表者氏名	電話番号	ﾌｻｼﾞﾝﾌﾞ番号
1	宮城漁業共済組合	塩釜市新浜町二丁目9-32	985-0001	阿部 彰喜	022-367-7705	022-367-7712
2	宮城県JF共済推進本部	塩釜市新浜町二丁目9-32	985-0001	丹野 一雄	022-364-3511	022-364-3512
3	宮城漁船保険組合	仙台市青葉区本町三丁目1-15	980-0014	白井 賢志	022-224-1028	022-267-1171
4	宮城県漁業信用基金協会	仙台市青葉区本町三丁目6-16 漁信基ビル	980-0014	今野 光則	022-221-5326	022-262-7567
5	農林中央金庫仙台支店	仙台市青葉区上杉一丁目2-16	980-0011	山田 秀顕	022-711-7531	022-711-7209
6	独立行政法人農林漁業信用基金	東京都千代田区内神田1-1-12 コープビル	101-8506	堤 芳夫	03-3294-4481	03-3294-3140
7	全国遠洋沖合漁業信用基金協会	東京都江東区永代二丁目31-1	135-0034	柴 寄 幸男	03-5646-2658	03-5646-2677



○ 宮城県漁業協同組合の状況

平成26年12月31日現在

整理番号	組合名	所在地	郵便番号	経営管理委員会 会長	理事長	電話番号
	宮城県漁業協同組合 (本所)	石巻市開成1-27	986-0032	丹野一雄	小野喜夫	0225-21-5711

整理番号	組合名	所在地	郵便番号	支所運営委員長	支所長	電話番号
	気仙沼総合支所 (指導総務・経済事業)	気仙沼市港町503-6	988-0021	佐々木憲雄	菊地清	0226-22-0710
	気仙沼総合支所 (信用共済事業)	気仙沼市長磯船原32	988-0222	佐々木憲雄	菊地清	0226-26-4720
1	唐桑支所	気仙沼市唐桑町馬場176-1	988-0535	畠山政則	吉川弘	0226-32-3180
2	気仙沼地区支所	気仙沼市長磯船原32	988-0222	松本洋一	菊田智之	0226-27-3030
3	大谷本吉支所	気仙沼市本吉町今朝磯35-1 (本吉出張所内)	988-0323	風京仁一	小野寺俊昭	0226-42-2112
4	歌津支所	本吉郡南三陸町歌津字管の浜64-1	988-0451	高橋一郎	千葉信哉	0226-36-2002
5	志津川支所	南三陸町志津川字袖浜45-1	986-0717	佐々木憲雄	佐藤俊光	0226-46-2800
	石巻総合支所	石巻市渡波字栄田97	986-2135	木村千之	瀧美武義	0225-24-2131
6	北上町十三浜支所	石巻市北上町十三浜字相川224	986-0201	佐藤栄記	武山さち子	0225-66-2011
7	雄勝町雄勝湾支所	石巻市雄勝町伊勢畑26-47	986-1334	阿部賢市朗	阿部貴之	0225-57-2211
8	雄勝町東部支所	宮城県石巻市雄勝町小島字和田18-13	986-1332	大和久男	山下貴司	0225-61-3025
9	女川町支所	牡鹿郡女川町宮ヶ崎字宮ヶ崎87	986-2282	阿部彰喜	平塚正信	0225-53-2188
10	網地島支所	石巻市長渡浜大金35-1 駐在所	986-2525	阿部欽一郎	阿部敏和	0225-49-2211
11	表浜支所	石巻市給分浜羽黒下3番10	986-2411	木村千之	阿部恵一	0225-46-2136
12	石巻地区支所	石巻市渡波字佐須98-2	986-2135	伏見眞司	小野寺賢	0225-24-0391
13	石巻市東部支所	石巻市狐崎浜字狐崎屋敷4	986-2345	石森裕治	阿部晃佳	0225-90-2131
14	石巻湾支所	石巻市塩竈町一丁目1-3	986-2114	丹野一雄	阿部卓也	0225-24-2111
15	河北町支所	石巻市開成1番27 本所1階	986-0032	神山庄一	高橋ゆう子	0225-21-5773
16	谷川支所	石巻市谷川浜中井道13-4	986-2402	安住留治郎	大泉洋	0225-48-2065
17	寄磯前網支所	石巻市寄磯浜前浜28-4	986-2404	渡辺孝義	渡辺のり子	0225-48-2251
	塩釜総合支所	塩釜市新浜町三丁目6-27	985-0001	齋藤吉勝	相澤晴夫	022-363-1241
18	矢本支所	東松島市大曲字沼尻14-2	981-0502	三浦正信	鴫田勇一	0225-82-2006
19	鳴瀬支所	東松島市新東名4丁目14-4	981-0413	仙石和男	青砥久美	0225-88-3133
20	宮戸支所	東松島市宮戸字前田57-1	981-0412	千葉富夫	佐々木孝	0225-88-2112
21	宮戸西部支所	東松島市宮戸字里81-11	981-0412	桜井恒一	桜井和弘	0225-88-3311
22	塩釜市浦戸東部支所	塩釜市浦戸寒風沢字彦和田2-1	985-0194	内海光雄	山形一夫	022-369-2111
23	塩釜市浦戸支所	塩釜市浦戸桂島字庵寺109-2	985-0192	内海勇一	願法誠	022-369-2211
24	塩釜市第一支所	塩釜市北浜一丁目1-12	985-0003	伊藤勲	鈴木順一	022-365-0181
25	松島支所	宮城県松島町高城字浜38-5	981-0215	高橋幸彦	岡田光弘	022-354-2511
26	七ヶ浜支所	宮城県宮城郡七ヶ浜町花淵浜字釜下75-11 (七ヶ浜水産振興センター内2F)	985-0803	齋藤吉勝	渡辺敏	022-349-6222
27	仙台支所	仙台市宮城野区蒲生字竹ノ内126	983-0002	伊藤新造	穴戸公子	022-388-9677
28	仙南支所	亶理郡亶理町荒浜字築港通り25	989-2311		橋元勇	0223-35-2111
	(閉上)			出雲浩行		
	(亶理)			菊地伸悦		
	(山元)			大和郁郎		

## II 現 況 分 析 編

# 1 水産業協同組合の推移

本県における平成26年3月31日現在の水産業協同組合は、沿海地区漁協が8、内水面漁協（非出資も含む。）が16、業種別漁協が9、漁業生産組合が20、水産加工業協同組合が11、連合会が2となっている。平成23年度は東日本大震災からの復興を目的に漁業協同組合及び漁業生産組合が相次いで設立されたが、平成25年度は新たな組合は設立されなかった。

表1 水産業協同組合の推移

(単位：組合)

区分		年度		S 55	H 22	H 23	H 24	H 25
単 位 組 合	漁業協同組合	出資	沿海地区	58	5	8	8	8
			内水面	12	11	11	11	11
			業種別	17	9	9	9	9
		非出資	沿海地区	-	-	-	-	-
			内水面	8	5	5	5	5
			業種別	-	-	-	-	-
	計			95	30	33	33	33
	漁業生産組合			11	5	20	20	20
	水産加工業協同組合			16	11	11	11	11
	合計			122	46	64	64	64
連 合 会	出資漁連		2	1	1	1	1	
	非出資漁連		1	0	0	0	0	
	水産加工連		1	1	1	1	1	
	合計			4	2	2	2	2

(注) 漁業生産組合のうち、活動休止組合は2組合

## 2 沿海地区漁業協同組合

### (1) 組合の市町村分布状況

8組合の分布状況は、気仙沼管内が2組合、石巻管内が4組合、仙台管内が2組合となっている。

表2 市町村分布状況

(単位：組合、%)

区分	区域 旧市町村 未	旧市町村 満	旧市町村を 越え新市 村未	新市町村 一	新市町村 を越える	合計
組合数		3	0	0	5	8
構成比		37.5	0	0	62.5	100

### (2) 組合員数

平成25年度の組合員数は、正組合員が7,133人、准組合員6,564人、合計で13,697人となっている。

宮城県漁業協同組合の多くの組合員が、震災からの復興支援を目的に設立された宮城県北部施設保有漁業協同組合、宮城県中部施設保有漁業協同組合及び宮城県南部施設保有漁業協同組合（以降、「施設保有漁協」という。）に加入したことにより、平成23年度以降、増加傾向にあった正組合員数は、平成25年度では減少に転じている。一方、准組合員数は、組合員資格審査の厳格な実施や漁業環境の変化による漁業従事日数の減少等により、正組合員から准組合員への見直しが行われたことなどから、増加傾向で推移している。

表3 組合員数の推移

(単位：人、%)

区分	年度	S55	H22	H23	H24	H25
組合員数	正組合員	12,707 (100.0)	5,454 (42.9)	6,745 (53.1)	7,659 (60.3)	7,133 (56.1)
	准組合員	3,181 (100.0)	5,543 (173.7)	5,823 (182.5)	6,121 (191.8)	6,564 (205.7)
	合計	15,888 (100.0)	10,997 (69.2)	12,568 (78.1)	13,780 (86.7)	13,697 (86.2)
1組合当たり平均		274 (100.0)	2,199 (802.6)	1,571 (573.4)	1,722 (628.5)	1,712 (624.8)

※施設保有漁協を含む数

(注) ( ) は昭和55年度を100とした指数

### (3) 役員及び職員

平成25年度の役員数は、理事78人、監事24人、計102人となっており、前年度との比較では、理事が1人増となっている。

一方、職員数は351人となっており、前年度との比較では、29人の減少となっている。1組合の平均では、43.9人となっている。

表4 役員数

(単位：人)

年度	区分	役員				合計	職員
		常勤理事	非常勤理事	計	監事		
H24		10	67	77	24	101	380
H25		10	68	78	24	102	351
1組合当たり平均		1.3	8.5	9.8	3.0	12.8	43.9

(4) 事業状況

ア 購買事業

購買事業は4組合（気仙沼、宮城県、牡鹿、塩釜市）が実施し、平成25年度の購買品の供給高は13,696,238千円で、船舶等の調達が概ね完了し、漁業用資材類が減少したことなどから、前年度に比較して、28.0%の減少となっている。

取扱品目は、漁業用資材類が8,348,458千円で、全取扱高に占める割合は61.0%となっており、次いで石油類が5,325,369千円で同38.9%、生活用品が22,411千円で同0.1%となっている。

図1 購買品の供給高

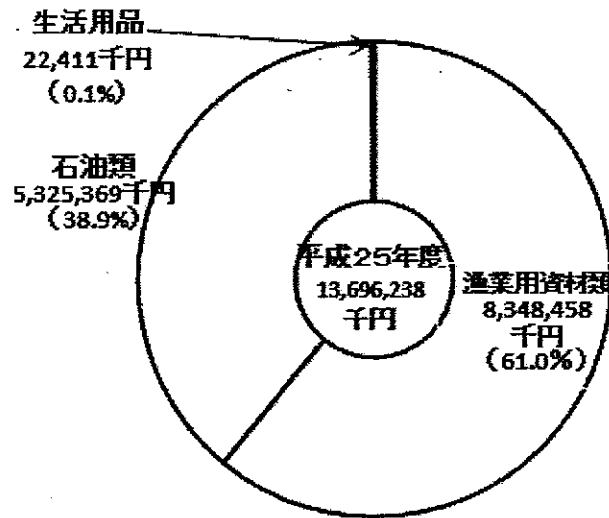


表5 購買取扱高別組合数

(単位：組合)

年度	取扱高						合計
	未実施	1,000万円未満	1,000万円超 ~ 3,000万円	3,000万円超 ~ 5,000万円	5,000万円超 ~ 1億円	1億円を越える	
S55	2 (3.4)	4 (8.9)	2 (3.4)	12 (20.7)	17 (29.9)	21 (36.2)	58 (100.0)
H22	1 (12.5)	0 0.0	1 (12.5)	0 0.0	1 (12.5)	2 (25.0)	5 (62.5)
H23	4 (50.0)	0 0.0	1 (12.5)	0 0.0	2 (25.0)	1 (12.5)	8 (100.0)
H24	4 (50.0)	0 0.0	1 (12.5)	0 0.0	2 (25.0)	1 (12.5)	8 (100.0)
H25	4 (50.0)	1 (12.5)	0 0.0	0 0.0	2 (25.0)	1 (12.5)	8 (100.0)

(注) ( ) は構成比

図2 一組合平均購買品供給高の推移

(百万円)

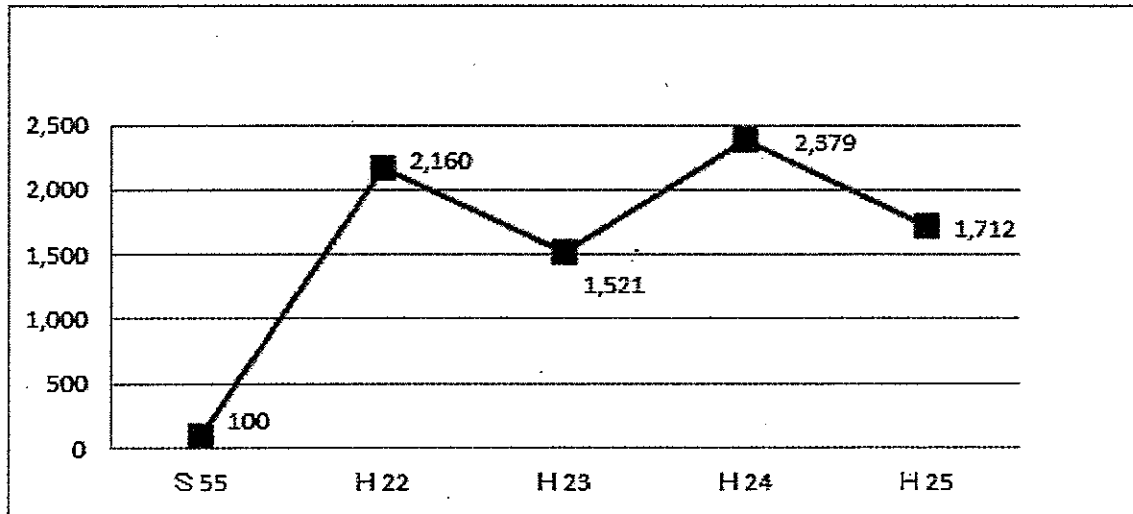


表6 購買品供給高の推移

(単位：千円)

区分 \ 年度	S55	H22	H23	H24	H25
購買品供給高	6,616,514	8,640,325	6,087,889	19,030,884	13,698,299
1組合当たり平均	100,295	2,160,081	1,521,842	2,378,791	1,712,080
組合員1人当たり平均	359	786	485	1,381	1,000

イ 販売事業

販売事業は4組合（気仙沼、宮城県、牡鹿、塩釜市）が実施し、平成25年度の総取扱高は39,444,587千円で前年度より19.9%増加している。総取扱高のうち受託販売が94.1%を占めている。

取扱品目別では、まぐろ、かつお、さんま、かき等の生鮮魚貝藻類が31,174,044千円で総取扱高に占める割合は79.0%と最も多い。次いで塩蔵わかめ、乾のり等の水産製品・加工品が8,120,307千円で20.6%などとなっている。

また、組合別の販売取扱高をみると、10億円以上の組合が2組合あり、これらの組合で総取扱高全体の99.0%を占めており、組合格差が大きいことを示している。

図3 販売品の総取扱高

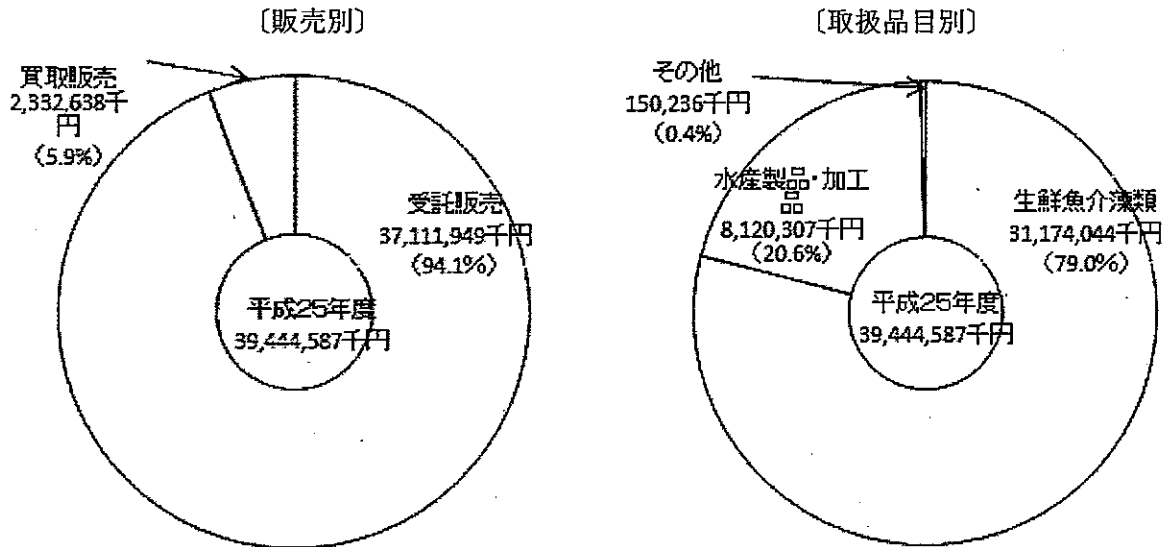


表7 販売取扱高別組合数

(単位：組合，%)

取扱高 年度	未実施	5,000万円		1億円超	2億円超	5億円超	10億円	合計
		未	満	1億円	2億円	5億円	10億円 を超える	
S 55	1 (1.7)	5 (8.6)	5 (8.6)	15 (25.9)	16 (27.6)	12 (20.7)	4 (6.9)	58 (100.0)
H 22	1 (12.5)	1 (12.5)	0	0	1 (12.5)	0	2 (25.0)	5 (62.5)
H 23	4 (50.0)	1 (12.5)	1 (12.5)	0	0	0	2 (25.0)	8 (100.0)
H 24	4 (50.0)	1 (12.5)	0	0	1 (12.5)	0	2 (25.0)	8 (100.0)
H 25	4 (50.0)	0	1 (12.5)	0	1 (12.5)	0	2 (25.0)	8 (100.0)

(注) ( )は構成比

図4 一組合平均販売取扱高の推移

(単位：百万円)

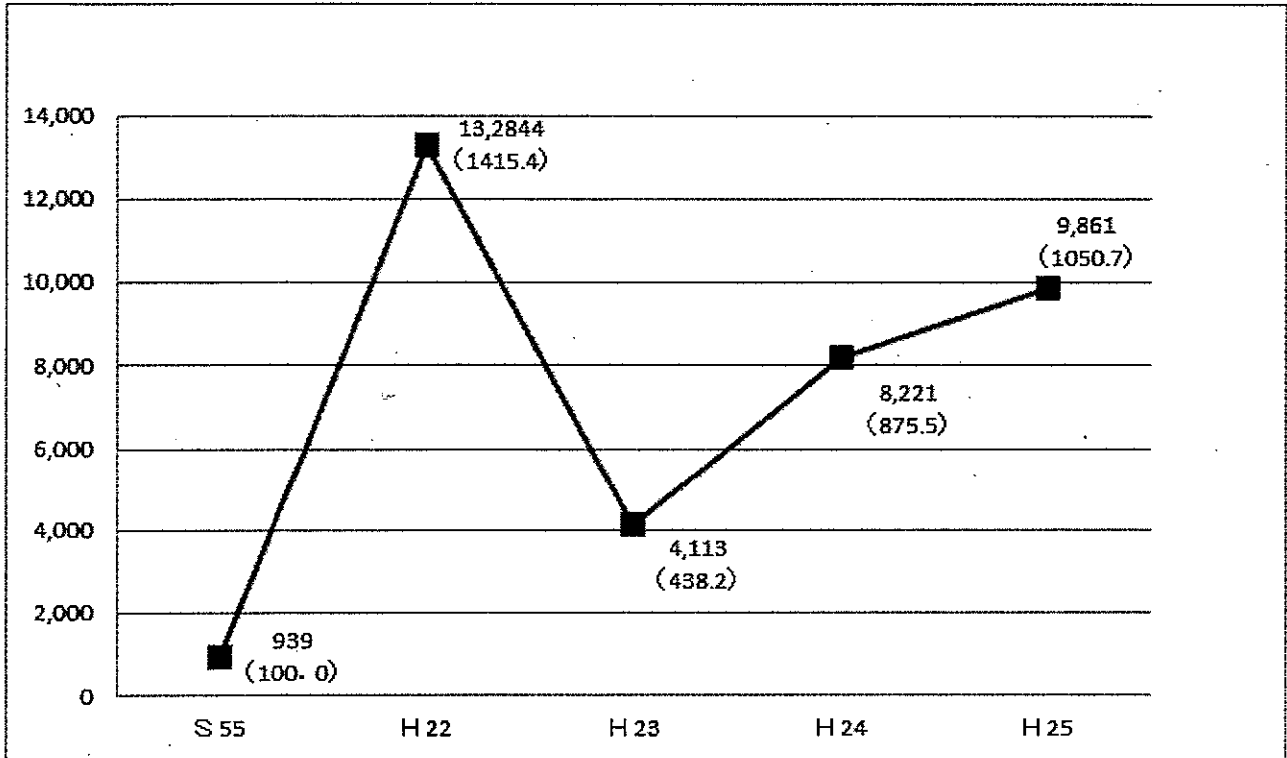


表8

(単位：千円, %)

区分		年度				
		S 55	H 22	H 23	H 24	H 25
取扱高	受託販売	49,054,545	50,676,754	15,182,307	31,177,007	37,111,949
	買取販売	4,444,082	2,459,891	1,290,828	1,707,483	2,332,638
	計	53,498,627	53,136,645	16,453,135	32,884,490	39,444,587
	気仙沼漁協を除く	24,578,782	32,578,902	8,471,038	19,308,138	24,172,487
1組合 当たり	宮城県	938,572 (100.0)	13,284,181 (1415.4)	4,113,284 (438.2)	8,221,123 (875.9)	9,861,147 (1050.7)
平均	気仙沼漁協を除く	431,172	10,858,967	2,823,679	6,436,046	8,057,499
組合員1 人当たり 平均	宮城県	3,364	4,843	1,527	2,386	2,880
	気仙沼漁協を除く	1,546	3,035	804	1,424	1,790

(注) ( ) は昭和55年度を100とした場合の指数



### ウ 製氷・冷凍・冷蔵事業

製氷事業は4組合（気仙沼，宮城県，牡鹿，石巻市）が実施している。また，冷凍・冷蔵事業は1組合（気仙沼），冷凍販売事業は3組合（気仙沼，宮城県，牡鹿）が実施している。平成25年度の取扱高は，467，846千円で，前年度に比べ12.9%の減となっている。

各事業の取扱高は，製氷事業が270，616千円で前年度と比べ123.8%の増加となっているものの，冷凍・冷蔵事業は84，814千円で3.3%の減少となっており，冷凍販売事業は112，416千円で65.8%の大幅減となっている。

表9 取扱高の推移

（単位：組合，千円）

年度	製氷		冷凍・冷蔵		冷凍販売		合計
	組合数		組合数		組合数		
S55	8	354,191	10	154,560	5	948,767	1,457,518
H22	3	151,668	3	148,575	3	461,192	761,435
H23	4	50,860	2	3,874	3	32,126	86,860
H24	4	120,892	2	87,683	3	328,444	537,019
H25	4	270,616	1	84,814	3	112,416	467,846

### エ 漁業自営事業

漁業自営事業は2組合（宮城県，牡鹿各組合）が実施し，平成25年度の漁獲高は1，333，592千円で，前年度に比べ53.2%増加している。このうち，定置漁業は，1，294，487千円で全体の97.1%を占めている。

表10 漁獲高の推移

（単位：組合，千円）

年度	定置漁業		漁船漁業		養殖漁業		その他の漁業	合計
	組合数		組合数		組合数			
S55	4	371,576	1	25,614	2	18,850	69	416,109
H22	2	1,047,815			1	102,519		1,150,334
H23	2	645,078			1	4,405		649,483
H24	2	852,888			1	17,656		870,544
H25	2	1,294,487			1	39,105		1,333,592

## (5) 財務状況

## ア 比較貸借対照表

平成25年度の総資産は134,685,126千円で、前年度に比べて0.6%増加している。

内訳を見ると、信用事業資産が107,429,929千円で1.7%増、流動資産が11,702,149千円で7.3%の増となっている。固定資産が15,230,064千円で10.1%の減少となっている。

一方、負債（他人資本）は124,552,328千円で0.5%増となっているほか、純資産（自己資本）も、10,132,798千円で2.6%増となっている。

表11 比較貸借対照表

(単位：千円，%)

勘定科目		資産の部								
		H23			H24			H25		
			構成比	対前 年比		構成比	対前 年比		構成比	対前 年比
信用事業資産	現金・預金	62,189,249	65.7	156.3	82,305,536	61.5	132.3	81,977,783	60.9	99.8
	有価証券		0.0	0.0	0	0.0	0.0	0	0.0	0.0
	貸出金	15,484,799	16.4	111.8	24,974,251	18.7	161.3	26,763,116	19.9	107.2
	その他の貸倒引当金	180,212	0.2	69.0	201,482	0.2	111.8	266,293	0.2	132.2
	計	△ 1,892,576	△ 2.0	123.8	△ 1,870,943	△ 1.4	-	△ 1,577,263	△ 1.2	-
流動資産	事業未収金	3,762,286	4.0	76.1	3,226,243	2.4	85.8	3,243,726	2.4	100.5
	棚卸資産	1,048,480	1.1	287.1	861,679	0.6	82.2	692,661	0.5	80.4
	その他の貸倒引当金	1,291,516	1.4	165.8	7,165,698	5.4	554.8	8,152,991	6.1	113.8
	計	△ 978,186	△ 1.0	-	△ 343,046	△ 0.3	-	△ 387,229	△ 0.3	-
	計	5,124,096	5.4	107.1	10,910,574	8.2	212.9	11,702,149	8.7	107.3
固定資産	有形・無形固定資産	9,010,721	9.5	268.8	12,857,759	9.6	142.7	11,165,791	8.3	86.8
	外部出資	3,883,429	4.1	99.8	3,901,468	2.9	100.5	3,885,675	2.9	99.8
	その他の	273,211	0.3	91.0	186,965	0.1	68.4	178,598	0.1	95.5
	計	13,167,361	13.9	174.5	16,946,192	12.7	128.7	15,230,064	11.3	89.9
繰延勘定	407,799	0.4	89.3	369,001	0.3	90.5	322,984	0.2	87.5	
総合計	94,660,939	100.0	145.3	133,836,093	100	141.4	134,685,126	100	100.6	
		負債・純資産の部								
信用事業負債	貯借入金	68,867,938	72.8	126.0	93,829,091	70.1	136.2	94,146,996	69.9	100.3
	その他の	1,343,915	1.4	215.4	846,591	0.6	63.0	1,142,334	0.8	134.9
	計	634,825	0.7	91.3	4,453,670	3.3	701.6	5,432,744	4.0	122.0
	計	70,846,678	74.8	126.5	99,129,352	74.1	139.9	100,722,074	74.8	101.6
流動負債	事業未払金	1,750,478	1.8	103.6	1,868,816	1.4	106.8	2,175,599	1.6	116.4
	短期借入金	4,480,923	4.7	0.0	1,219,047	0.9	27.2	768,902	0.6	63.1
	その他の	2,132,843	2.3	128.7	4,813,632	3.6	225.7	3,104,512	2.3	64.5
	計	8,364,250	8.8	241.2	7,901,495	5.9	94.5	6,049,013	4.5	76.6
固定負債	長期借入金	4,066,352	4.3	705.6	14,683,282	11.0	361.1	15,601,981	11.6	106.3
	その他の	1,631,989	1.7	117.1	1,557,235	1.2	95.4	1,534,241	1.1	98.5
	諸引当金	430,662	0.5	104.5	659,903	0.5	153.2	619,114	0.5	93.8
	計	6,128,997	6.5	257.2	16,900,420	12.6	275.7	17,755,336	13.2	105.1
繰延勘定	25,597	0.0	96.3	26,385	0.0	103.1	25,905	0.0	98.2	
負債合計	85,365,522	90.2	138.0	123,957,652	92.6	145.2	124,552,328	92.5	100.5	
純資産	出資金	11,427,284	12.1	238.4	11,394,871	8.5	99.7	11,341,387	8.4	98.5
	特別準備金	7,552	0.0	94.2	4,295	0.0	56.9	4,260	0.0	99.2
	法定準備金	689,603	0.7	74.9	440,541	0.3	63.9	432,004	0.3	98.1
	その他準備金・積立金	691,120	0.7	79.0	585,285	0.4	84.7	538,488	0.4	92.0
	当期未処分剰余金	△ 3,453,234	△ 3.6	-	△ 2,546,551	△ 1.9	-	△ 2,183,341	△ 1.6	-
	うち当期剰余金	△ 706,302	△ 0.7	-	590,463	0.4	-	305,753	0.2	-
計	9,295,417	9.8	281.7	9,878,441	7.4	106.3	10,132,798	7.5	102.6	
負債・純資産合計	94,660,939	100.0	145.3	133,836,093	100.0	141.4	134,685,126	100.0	100.6	
1 組合平均	11,832,617	-	90.8	16,729,512	-	141.4	16,835,641	-	100.6	

(注) 共済事業資産・負債は流動資産・負債の「その他」に計上

## イ 比較損益計算書

平成25年度の損益状況は、事業収益が23,747,775千円、事業利益は172,784千円、経常利益は323,685千円となっている。この結果、当期の剰余金は305,755千円となっている。

なお、利益組合4組合（宮城県、牡鹿、塩釜市、南部施設保有）、損失組合4組合（気仙沼、北部施設保有、石巻市、中部施設保有）となっており、利益及び損失組合数は昨年度と同数となっている。

表12 比較損益計算書

(単位：千円、%)

勘定科目		年度			年度			年度				
		H23	構成比	対前 年比	H24	構成比	対前 年比	H25	構成比	対前 年比		
事業	信用	事業収益	577,000	5.5	87.3	756,630	2.8	131.1	962,551	4.1	127.2	
	事業	事業直接費	577,971	6.2	518.7	64,943	0.3	11.2	△134,506	△0.7	△207.1	
		利益	△971	△0.1	△0.2	691,687	17.8		1,097,057	22.2	158.6	
		購買	事業収益	6,108,550	58.1	70.2	19,105,036	71.3	312.8	13,746,768	57.9	72.0
	事業	事業直接費	5,586,199	59.6	64.8	18,187,888	78.5	325.6	13,214,881	70.2	72.7	
		利益	522,351	45.8	668.5	917,148	29.6	175.6	531,887	10.8	58.0	
		販売	事業収益	1,979,128	18.8	42.4	3,189,027	11.7	158.6	3,938,352	18.8	125.5
	事業	事業直接費	1,474,888	15.7	52.2	1,931,987	6.4	191.0	2,597,792	13.8	134.5	
		利益	504,240	44.1	27.6	1,207,040	31.1	239.4	1,340,560	27.2	111.1	
		製氷	事業収益	126,708	1.2	7.9	150,183	0.6	118.5	299,799	1.2	193.0
	冷凍	事業直接費	138,805	1.5	8.5	129,843	0.6	94.9	226,617	1.2	174.5	
		事業	利益	△10,097	△0.9	△378.8	20,314	0.5		63,182	1.3	311.0
		自営	事業収益	672,264	6.4	55.7	893,624	3.3	132.9	1,343,515	5.7	151.0
	事業	事業直接費	619,202	6.6	59.7	799,380	3.5	129.1	1,225,634	6.5	153.3	
		利益	53,062	4.8	31.0	94,244	2.4	177.6	123,881	2.5	131.4	
		その他	事業収益	1,049,622	10.0	86.2	2,733,057	10.2	260.4	3,460,790	14.6	126.6
	事業	事業直接費	973,786	10.4	173.2	1,776,236	7.8	182.4	1,682,324	8.9	94.7	
		利益	75,836	6.6	11.8	956,821	24.6	1,261.7	1,778,466	36.0	185.9	
		事業	収益	10,513,272	100.0	58.2	26,777,537	100.0	254.7	23,747,775	100.0	88.7
	事業	直接費	9,368,846	100.0	63.4	22,890,289	100.0	244.3	18,812,742	100.0	82.2	
	事業	利益	1,144,426	100.0	34.7	3,887,254	100.0	339.7	4,935,033	100.0	127.0	
	事業	管理費	2,459,879		62.6	3,806,115		154.7	4,762,249		125.1	
	事業	利益	△1,315,453		207.8	81,139			172,784		212.9	
	事業	収益	917,559		172.2	764,533		83.3	527,131		68.9	
事業	費用	516,106		118.1	385,433		74.7	376,230		97.6		
経	常	利益	△914,001		170.0	460,239			323,685		70.3	
特	別	利益	1,078,939		511.0	17,514,698		1,623.2	16,635,545		95.0	
別	損	失	839,923		40.7	17,371,021		2,068.2	16,628,958		95.7	
法	人	税・住民税等	31,377		100.5	13,453		42.9	24,517		182.2	
当	期	剰余金	△706,302		29.2	590,463			305,755		51.8	

表1-3 財務比率等

(単位：%)

地区	組合名	自己資本傾向			総資本対事業利益比率			事業総利益対事業管理費率			固定比率			平成25年度職員一人当たりの取崩等(千円)			組合員一人当たりの出資金(千円)	組合名	
		23	24	25	23	24	25	23	24	25	23	24	25	事業総利益	購買品	販売品			
気仙沼	気仙沼	25.1	451.5	94.5	1.5	6.3	10.1	※1	126.9	103.7	2.4	10.0	21.9	10,169	3	339,380	1,449	気仙沼	
	宮城県北部 宮城建設保 有	-	△ 817.0	237.8	0.5	△ 2.1	△ 4.4	-	152.1	135.6	0.9	△ 7.6	△ 10.7	#DIV/0!			20	宮城県北部 宮城建設保 有	
	(気仙沼計)	29.6	259.9	26.5	1.2	2.2	0.7	-	136.2	120.0	2.9	4.8	1.6	20,803	3	339,380	175	(気仙沼計)	
石巻	宮城県	433.8	107.5	108.4	9.9	7.8	8.3	179.9	85.3	83.1	114.6	121.1	123.4	10,455	46,603	82,058	※2	363	宮城県
	北	112.5	100.0	103.6	18.1	15.1	18.0	140.4	98.2	108.9	158.4	71.3	47.9	593	12,381	1,092		571	北
	石巻市	95.7	97.2	78.4	89.3	51.1	67.4	428.2	166.5	175.1	411.2	132.0	223.2	3,858	0	0		2,796	石巻市
塩釜	宮城県中部 宮城建設保 有	-	△ 460.6	473.6	0.8	△ 1.1	△ 3.8	-	141.8	142.7	3.0	△ 2.3	△ 17.9	#DIV/0!				20	宮城県中部 宮城建設保 有
	(石巻計)	313.7	105.7	103.9	10.7	8.1	8.2	181.1	88.5	90.2	117.3	93.0	101.7	11,619	44,782	40,595		971	(石巻計)
	塩釜市	97.5	121.3	100.4	41.0	53.6	34.6	612.8	95.0	171.4	70.8	83.2	51.4	62	41,171	194		425	塩釜市
平均	宮城県南部 宮城建設保 有	-	△ 2,413.9	39.0	0.5	△ 4.4	△ 1.8	-	183.9	94.0	1.6	△ 9.0	△ 4.4	#DIV/0!				20	宮城県南部 宮城建設保 有
	(仙台計)	105.1	△ 63.2	△ 70.3	5.5	△ 1.5	1.1	634.0	166.0	97.1	17.4	△ 3.0	2.5	233,426	41,171	29,447		96	(仙台計)
	平均	281.7	106.3	102.6	9.8	7.4	7.5	214.9	97.9	96.5	70.6	58.3	66.5	14,060	39,021	61,536		828	平均
全国平均																			全国平均

※1 損益計算書でもうかる減価償却費支出の取崩を本部事業会計と一緒に計算しているため、算出していません。

※2 優先出資を除いて算出しています。

ウ 財務分析等

(7) 自己資本傾向  $\left( \frac{\text{今年度自己資本}}{\text{前年度自己資本}} \times 100 \right)$

県平均では、平成23年度は281.7%となっており、平成24年度は106.3%となっている。平成25年度は102.6%であり、前年度を下回っている。

(4) 総資本対事業総利益率  $\left( \frac{\text{事業総利益}}{\text{総資本}} \times 100 \right)$  は8%以上が良いとされている。

県平均では平成23年度は9.8%となっており、平成24年度は7.4%となっている。平成25年度は7.5%であり、前年度をやや上回っている。

(6) 事業総利益対事業管理費率  $\left( \frac{\text{事業管理費}}{\text{事業総利益}} \times 100 \right)$  は80%以下が望ましいとされている。

県平均では平成23年度が214.9%となっており、平成24年度は97.9%となっている。平成25年度は96.5%となっており事業総利益が事業管理費を上回っている。

(1) 固定比率  $\left( \frac{\text{自己資本}}{\text{固定資産}} \times 100 \right)$  は100%以上が望ましい。

県平均では平成23年度が70.6%、平成24年度が58.3%、平成25年度が66.5%となっており、各年度とも100%を下回っている。

### 3 出資内水面漁業協同組合

#### (1) 概況

平成25年度末の組合数は11組合であり、組合員数は、正組合員数が1,417人、准組合員が27人、計1,444人、役員数は、理事104人、監事30人、計134人、職員数は8人となっている。職員については専任の職員を雇用している組合が少ない。

平成25年度の組合の損益の状況は、利益組合が9組合、損失組合が2組合となっており、前年度に比べ利益組合が5増加し、損失組合が4減少している。

表14 組合員数等

(単位：人、千円)

区分 組合名	組 合 員			役 職 員			払込済 出資金	特 別 積立金	固定 資産	当期剰余 金(損失 金)
	正組合員	准組合員	計	理 事	監 事	職 員				
気仙沼大川	34		34	10	3	1	193		50	411
本吉町淡水	117		117	5	2		454			187
志津川淡水	38		38	6	3		948	4,098	443	1,452
北上道波	152		152	19	3	1	10,490	18,092	35,787	281
北上川	255	14	269	11	3	2	4,674	87,290	15,717	17,095
長沼	129	10	139	3	3		139	3,180	90	△149
迫川	84		84	10	3	1	860	9,765	2,493	3,052
伊豆沼	116		116	9	3		362	3,500	2,273	△359
江合川	147		147	6	2	1	2,960		27,235	22
鳴子	69	3	72	9	2		900	1,000	50	51
鳴瀬吉田川	276		276	11	3	2	1,056	4,777	558	1,089
合 計	1,417	27	1,444	104	30	8	23,036	131,642	84,696	23,132

#### 4 業種別漁業協同組合

##### (1) 組合員数等

平成25年度末の組合数は9組合であり、組合数は、正組合員数は214人、准組合員が103人、計317人、役員数は、理事56人、監事19人、計75人、職員数は61人となっている。震災後組合員数は徐々に増加しており、前年度と比べ16人の増となっている。

表15 組合員数等の推移

(単位：人、%)

区分 年度	組 合 員			役 員				職員数
	正組合員	准組合員	計	常勤理事	非常勤理事	監事	計	
S55	724 (100.0)	258 (100.0)	982 (100.0)	27 (100.0)	115 (100.0)	39 (100.0)	181 (100.0)	213 (100.0)
H22	130 (18.0)	107 (41.5)	237 (24.1)	4 (14.8)	34 (29.6)	13 (33.3)	51 (28.2)	53 (24.9)
H23	153 (21.1)	89 (34.5)	242 (24.6)	4 (14.8)	47 (40.9)	15 (38.5)	66 (38.5)	50 (23.5)
H24	202 (27.9)	99 (38.4)	301 (30.7)	4 (14.8)	53 (46.1)	18 (46.2)	75 (41.4)	62 (29.1)
H25	214 (29.6)	103 (39.9)	317 (32.3)	4 (14.8)	52 (45.2)	19 (48.7)	75 (41.4)	61 (28.6)

(注) 平成22年度～23年度は、唐桑無線漁業協同組合を除く。

(注) ( ) は昭和55年度を100とした場合の指数

##### (2) 事業状況

平成25年度の各組合の損益状況は、利益組合が5組合、損失組合4組合となっており、前年度に比べ利益組合が1減少し、損失組合が1増加している。

表16 事業状況の推移

(単位：千円、%)

区分 年度	信用事業		購買事業	販売事業	製氷・冷凍 冷蔵事業	当期剰余金
	貯金	貸出金				
S55	7,365,111 (100.0)	36,900,933 (100.0)	17,488,093 (100.0)	32,227,445 (100.0)	11,781,668 (100.0)	382,351
H22	(0.0)	1,027,049 (2.8)	769,579 (4.4)	6,491,526 (20.1)	3,375,243 (28.6)	△ 1,838
H23	(0.0)	1,147,789 (3.1)	593,273 (3.4)	6,844,858 (21.2)	3,224,245 (27.4)	29,054
H24	(0.0)	854,059 (2.3)	1,253,665 (7.2)	9,409,590 (29.2)	3,123,101 (26.5)	△ 20,867
H25	(0.0)	806,832 (1.6)	1,433,579 (8.2)	6,264,108 (19.4)	2,989,592 (25.4)	130,150

(注) 平成22年度～23年度は、唐桑無線漁業協同組合を除く。

(注) ( ) 昭和55年度を100とした場合の指数

## 5 水産加工業協同組合

### (1) 組合員数等

平成25年度末の組合数は11組合であり、組合員数は404人で、役員数は101人、職員数は90人となっている。組合員数は、前年度と比べ3人の増となっている。

表17 組合員数等の推移

(単位：人，%)

区分 年度	組 合 員			役 員				職 員 数
	個 人	法 人	計	常勤理事	非常勤理事	監 事	計	
S55	517 (100.0)	357 (100.0)	874 (100.0)	23 (100.0)	124 (100.0)	42 (100.0)	189 (100.0)	199 (100.0)
H22※	112 (21.7)	224 (62.7)	336 (38.4)	12 (52.2)	49 (39.5)	20 (47.6)	81 (42.9)	68 (34.2)
H23	116 (22.4)	291 (81.5)	407 (46.6)	13 (56.5)	57 (46.0)	24 (57.1)	94 (49.7)	74 (37.2)
H24	107 (20.7)	294 (82.4)	401 (45.9)	14 (60.9)	63 (50.8)	25 (59.5)	102 (54.0)	92 (46.2)
H25	93 (18.0)	311 (87.1)	404 (46.2)	14 (60.9)	62 (50.0)	25 (58.5)	101 (53.4)	90 (45.2)

※ 平成22年度は、石巻市蒲鉾水産加工業協同組合を除く。

(注) ( ) 昭和55年度を100とした場合の指数

### (2) 事業状況

平成25年度の組合の損益状況は、利益組合が6組合、損失組合が5組合となっており、前年度に比べ利益組合が3減少し、損失組合が3増加している。

表18 事業状況の推移

(単位：千円，%)

区分 年度	信用事業		購買事業	販売事業	製氷・冷凍 冷蔵事業	当期剰余金
	貯金	貸出金				
S55	3,733,085 (100.0)	7,089,087 (100.0)	5,994,205 (100.0)	6,985,961 (100.0)	1,280,054 (100.0)	△ 133,207
H22※	0 (0.0)	358,526 (5.1)	1,585,748 (26.5)	1,072,981 (15.4)	777,642 (60.8)	△ 206,013
H23	0 (0.0)	720,567 (10.2)	919,702 (15.3)	1,085,940 (15.5)	379,037 (29.6)	△ 233,908
H24	0 (0.0)	641,745 (9.1)	1,347,467 (22.5)	992,935 (14.2)	490,585 (38.3)	227,337
H25	0 (0.0)	338,740 (4.8)	1,362,249 (22.7)	691,265 (9.9)	655,376 (51.2)	17,088

※ 平成22年度は、石巻市蒲鉾水産加工業協同組合を除く。

(注) ( ) 昭和55年度を100とした場合の指数



III 統 計 編

# 1 沿海地区漁業協同組合



(2) 事業狀況 ① 信用事業

地区	組合名	時		金		貸		出		金計
		当座性	定期性	定期積金	計	短期	長期	長期	計	
	氣仙沼					0	0	0	0	0
	宮城県北部 信託協同				0					0
	(氣仙沼計)	0	0	0	0	0	0	0	0	0
	宮城県	54,247,199	39,753,230	146,567	94,146,996	3,339,196	22,662,360	26,001,556		
	社				0		291,563	291,563		
	石巻市				0			0		0
	宮城県中部 信託協同				0			0		0
	(石巻計)	54,247,199	39,753,230	146,567	94,146,996	3,339,196	22,953,913	26,293,109		
	風益市				0	2,093	7,500	9,593		
	宮城県南部 信託協同				0			0		0
	(仙台計)	0	0	0	0	2,093	7,500	9,593		
	合計	54,247,199	39,753,230	146,567	94,146,996	3,341,289	22,961,413	26,302,702		

② 共済事業

組合名	普通		厚生		共済		生活		総合		共済	
	本年 件数	新 加入 金額	本年 件数	新 加入 金額	本年 件数	新 加入 金額	本年 件数	新 加入 金額	本年 件数	新 加入 金額	本年 件数	新 加入 金額
氣仙沼	0	0	31	96,500	1	13,000	15	307,000				
宮城県北部 信託協同												
(氣仙沼計)	0	0	31	96,500	1	13,000	15	307,000				
宮城県	536	3,830,600	9,071	64,538,000	184	2,075,800	1,363	15,451,000				
社	4	31,000	90	479,112	2	30,000	21	293,600				
石巻市	1	10,000	24	214,500	1	5,000	4	20,000				
宮城県中部 信託協同												
(石巻計)	541	3,871,600	9,185	65,231,612	187	2,110,800	1,388	15,764,600				
風益市	3	11,000	9	31,000	2	40,000	18	259,000				
宮城県南部 信託協同												
(仙台計)	3	11,000	9	31,000	2	40,000	18	259,000				
合計	544	3,882,600	9,225	65,359,112	190	2,163,800	1,421	16,330,600				

② 非済事業 (コブキ)

地区	組合名	漁業者老齢		福祉		短期		共済		組合		契約		組合名
		本年	前年	本年	前年	本年	前年	本年	前年	本年	前年	本年	前年	
件数	金額	件数	金額	件数	金額	件数	金額	件数	金額	件数	金額	件数	金額	
気仙沼	宮城県北部 地蔵保	2	240	44	3,304	32	579,000	71	1,425	2,474,360	2,039	0	0	気仙沼
		2	240	44	3,304	32	579,000	71	1,425	2,474,360	2,039	0	0	(気仙沼計)
宮城	宮城県中部 地蔵保	19	1,485	2,313	106,013	2,388	22,849,000	673	48,111	13,660,030	15,354	0	0	宮城
		1	29	23	610	142	3,602,000	16	5,980	767,100	570	0	0	社
石巻	宮城県中部 地蔵保	1	29	19	1,445	239	6,000,500	39	23,000	2,550,200	1,451	0	0	石巻
		20	1,514	2,355	108,068	2,769	32,451,500	728	77,091	16,897,330	17,375	0	0	(石巻計)
塩釜	宮城県南部 地蔵保	1	135	16	1,720	0	0	41	0	807,450	730	0	0	塩釜
		1	135	16	1,720	0	0	41	0	807,450	730	0	0	(仙台計)
合計	合計	23	1,889	2,415	113,092	2,801	33,030,500	840	78,516	20,179,140	20,144	0	0	合計

③ 購買事業

地区	組合名	買			取			材			類			生			貯			用			品			約			組合名		
		受入高	うち系統分	供給高	受入高	供給高	受入高	供給高	受入高	供給高	受入高	供給高	受入高	供給高	受入高	供給高	受入高	供給高	受入高	供給高	受入高	供給高	受入高	供給高	受入高	供給高	受入高	供給高		受入高	供給高
宮崎県北部 支店	氣仙沼																												123	氣仙沼	
	宮崎県北部 支店																														0
	( 氣仙沼計 )	0	0	0	0	0	0	0	0	0	0	0	0	0	0	0	0	0	0	0	0	0	0	0	0	0	0	0	0	0	123 ( 氣仙沼計 )
石巻市	宮城 株	5,004,301	3,070,102	5,245,339	7,929,067	2,939,755	8,247,101	19,420	381	22,288	12,952,788	6,010,238	13,514,728	宮 株																	宮 株
	社	506		526	88,449		98,520																								社
宮崎県中部 支店	石巻市																														石巻市
	宮崎県中部 支店																														宮崎県中部 支店
	( 石巻計 )	5,004,807	3,070,102	5,245,865	8,017,516	2,939,755	8,345,621	19,420	381	22,288	13,041,743	6,010,238	13,613,774	( 石巻計 )																	( 石巻計 )
宮崎県南部 支店	塩釜市	67,995		79,504	3,011		2,837																								塩釜市
	宮崎県南部 支店																														宮崎県南部 支店
	( 仙台計 )	67,995	0	79,504	3,011	0	2,837	0	0	0	71,006	0	82,341	( 仙台計 )																82,341 ( 仙台計 )	
	合 計	5,072,802	3,070,102	5,325,369	8,020,527	2,939,755	8,348,458	19,521	381	22,411	13,112,850	6,010,238	13,696,238	合 計																13,696,238	

③ 購買事業 (つづき)

地区	組合名	購買事業										合計			組合名							
		受油		託		購		契		約		高		受入高		うち系統分	供給高					
		受入高	うち系統分	供給高	受入高	うち系統分	供給高	受入高	うち系統分	供給高	受入高	うち系統分	供給高									
	気仙沼												0	0	0	0	101	0	0	123	気仙沼	
	宮城県北部 建設保有																0	0	0	0	0	宮城県北部 建設保有
	(気仙沼計)	0	0	0	0	0	0	0	0	0	0	0	0	0	0	0	101	0	0	123	(気仙沼計)	
	宮城県																12,952,788	6,010,238	0	13,514,728	宮城県	
	社																88,955	0	0	99,046	社	
	石巻市																0	0	0	0	石巻市	
	宮城県中部 建設保有																0	0	0	0	宮城県中部 建設保有	
	(石巻計)	0	0	0	0	0	0	0	0	0	0	0	0	0	0	13,041,743	6,010,238	0	13,613,774	(石巻計)		
	塩釜市																71,008	0	0	82,341	塩釜市	
	宮城県南部 建設保有																0	0	0	0	宮城県南部 建設保有	
	(仙台計)	0	0	0	0	0	0	0	0	0	0	0	0	0	0	71,008	0	0	82,341	(仙台計)		
	合計	0	0	0	0	0	0	0	0	0	0	0	0	0	0	13,112,850	6,010,238	0	13,696,238	合計		

④ 販売事業

地区	販売事業										販売事業										組合名	合計	
	配					取					取					取							
	生鮮魚類	魚類	海産類	その他	計	生鮮魚類	魚類	海産類	その他	計	生鮮魚類	魚類	海産類	その他	計	生鮮魚類	魚類	海産類	その他	計			
東京	15,137,725	25,080	32,704	76,581	15,272,090																0	15,272,090	仙 田
宮城					0																	0	宮城県北 部 漁業 協会の 組合
(仙台計)	15,137,725	25,080	32,704	76,581	15,272,090	0	0	0	0	0	0	0	0	0	0	0	0	0	0	0	0	15,272,090	( 宮城計 )
宮城	9,376,406	4,616,539	1,246,513	252,406	1,077,882	3,797,044	476	959,316	141,623	21,464,205	6,259	63,773	102	4,224	1,601,081	55,916	42	592,628	8,613	2,332,638	23,796,843	宮 城 県	
北	114,016	38,373		128,459		35,922				316,761											0	316,761	北
石巻										0											0	0	石巻市
宮城										0											0	0	宮城県中 部 漁業 協会の 組合
(石巻計)	9,490,422	4,616,912	1,246,513	380,856	1,077,882	3,832,966	476	959,316	141,623	21,780,966	6,259	63,773	102	4,224	1,601,081	55,916	42	592,628	8,613	2,332,638	24,113,601	( 石巻計 )	
塩 釜		9,821	33,518	15,554	58,893					58,893											0	58,893	塩 釜 市
仙台										0											0	0	宮城県中 部 漁業 協会の 組合
(仙台計)	0	9,821	33,518	15,554	58,893	0	0	0	0	58,893	0	0	0	0	0	0	0	0	0	0	0	58,893	( 仙台計 )
合 計	24,628,147	4,683,813	1,314,735	472,991	1,077,882	3,832,966	476	959,316	141,623	37,111,949	6,259	63,773	102	4,224	1,601,081	55,916	42	592,628	8,613	2,332,638	39,444,587		



⑤ 製米・冷菓・冷蔵

⑥ 加工事業

地区	組合名	製米		冷蔵		冷菓・冷蔵 (凍結及び解凍料)		加工事業			組合名
		自家製造分	その他	計	米	冷菓	冷蔵	加工費	受託加工費	取組金額	
宮城県	気仙沼	82,851		82,851	93,640	84,814	93,640	261,305			気仙沼
	宮城県北部 農業協同会							0			宮城県北部 農業協同会
宮城県	(気仙沼計)	82,851	0	82,851	93,640	84,814	93,640	261,305	0	0	(気仙沼計)
	宮城県	8,278	5,817	14,095	17,515		17,515	31,610		11,486/s	宮城県
石巻市	社		11,798	11,798	1,261		1,261	13,059			社
	石巻市	161,872		161,872				161,872			石巻市
宮城県中部 農業協同会				0				0			宮城県中部 農業協同会
	(石巻計)	170,150	17,615	187,765	1,261	0	17,515	206,511	0	0	(石巻計)
塩釜市				0				0			塩釜市
	塩釜市			0				0			塩釜市
仙台市	宮城県南部 農業協同会			0				0			宮城県南部 農業協同会
	(仙台計)	0	0	0	0	0	0	0	0	0	(仙台計)
合計		253,001	17,615	270,616	111,155	84,814	112,416	467,846	0	0	合計
				270,616			112,416				17,015

⑦ 漁業自営事業

地区	組合名	定 價	さ け す ま	か つ お ま ぐ ろ	漁 船			漁 業			漁 業			合 計	組 合 名
					定 價	さ け す ま	か つ お ま ぐ ろ	漁 船	漁 船	漁 船	漁 船	漁 船	漁 船		
石巻	友 船 組														0 友 船 組
	宮城県北部 漁業協同組合														0 宮城県北部 漁業協同組合
	( 友 船 組 計 )		0	0	0	0	0	0	0	0	0	0	0	0	0 ( 友 船 組 計 )
石巻	宮 城 県	59,940													99,015 宮 城 県
	社	1,234,547													1,234,547 社
	( 石 巻 計 )														0 石 巻 計
石巻	宮城県中部 漁業協同組合														0 宮城県中部 漁業協同組合
	( 石 巻 計 )	1,294,487	0	0	0	0	0	0	0	0	0	0	0	1,333,592 ( 石 巻 計 )	
	塩 釜 漁 船														0 塩 釜 漁 船
石巻	宮城県南部 漁業協同組合														0 宮城県南部 漁業協同組合
	( 仙 台 計 )		0	0	0	0	0	0	0	0	0	0	0	0 ( 仙 台 計 )	
	合 計	1,294,487	0	0	0	0	0	0	0	0	0	0	0	1,333,592	

地区	③ 漁船利用事業										③ その他事業				
	組合名	遊漁船業	海釣り施設	潮干狩り狩場	ダイビングツアー案内	その他	合計	食保事業	漁業事業	その他利用事業	指導事業				
気仙沼	気仙沼						0				0			0	
	気仙沼北地区漁協												0		
	(気仙沼計)	0	0	0	0	0	0	0	0	1	1				
宮城	宮城						0	0	0	0	0	0	0	0	
	牡鹿						0		0	0	0	0	0	0	
	石巻						0				0		0	0	
宮城	宮城中地区漁協						0				0		0		
	(石巻計)	0	0	0	0	0	0	1	2	3	3				
	塩釜						0				0		0	0	
宮城	宮城中地区漁協						0				0		0		
	(仙台計)	0	0	0	0	0	0	0	0	2	1				
	合計	0	0	0	0	0	0	1	2	6	5				

(3) 財務状況  
① 貸借対照表

地区	組合名	貸借対照表				貸借対照表				貸借対照表				貸借対照表				組合名
		現金	預金	有価証券	有形資産	貸付金	貸付金	貸付金	貸付金	貸付金	貸付金	貸付金	貸付金	貸付金	貸付金	貸付金	貸付金	
気仙沼	宮城県北部 建設保有 (気仙沼計)	8,556	438,708		395,414	75,000	469,414	1,821	△ 64,356	815,173	9	78,000	359,701	14,531	321,652	△ 39,561	731,233	気仙沼
		0	1,415,333		1,415,333	75,000	1,490,333	1,821	△ 64,356	2,300,596	9	78,000	359,701	0	2,770,945	△ 39,561	3,180,616	宮城県北部 建設保有 (気仙沼計)
石巻	宮城県中部 建設保有 (石巻計)	731,168	78,198,022	0	3,308,863	22,652,360	30,333	26,001,556	260,996	△ 1,469,264	5,764	68,707	2,812,598	663,101	553,013	△ 334,734	3,767,595	宮城県 中部 建設保有 (石巻計)
		355	517,710		291,553	291,553	0	291,553	3,486	△ 43,636	40		47,449	1,565	191,635	△ 811	149,708	石巻 中部 建設保有 (石巻計)
塩釜	宮城県南部 建設保有 (仙台計)	203	1,185,763	0	2,093	7,500	9,593	0	△ 7	41,634	2	0	10,716	7,009	3,001	△ 36	21,320	宮城県南部 建設保有 (仙台計)
		739,827	81,237,856	0	3,696,370	23,006,413	30,333	26,705,116	266,293	△ 1,577,263	5,815	146,707	3,243,725	2,820	692,601	△ 367,229	11,090,334	仙台 南部 建設保有 (仙台計)
平均		92,491	10,151,702	0	462,010	2,879,552	3,792	3,345,300	33,287	△ 197,158	727	18,338	405,466	353	99,706	△ 48,404	1,462,042	平均

① 貸借対照表(つづき)

地区	組合名	固定資産										負債					組合名																								
		減価償却資産		減価償却累計額		土地		建物		無形固定資産		外部出資		長期特種資産		その他の固定資産		計		繰延資産	繰延税金資産	繰延税金負債	繰延税金負債																		
		減価償却資産	減価償却累計額	土地	建物	無形固定資産	外部出資	長期特種資産	その他の固定資産	繰延資産	繰延税金負債	繰延税金負債	繰延税金負債	繰延税金負債	繰延税金負債	繰延税金負債		繰延税金負債	繰延税金負債					繰延税金負債	繰延税金負債																
		12,062,819	5,381,766	2,066,166	2,387,351	34,221	3,685,675	15,709	162,889	15,230,064	280,004	42,980	0	134,685,126	54,247,199	39,753,230		146,567	91,146,996	490,559	651,775	1,142,334	5,432,744	100,722,074	100,722,074																
宮城	仙台	690,112	243,695	851,759	174,626	4,182	143,834		1,620,818	280,004	25,791	0	3,506,029							415,078	415,078	2,797	418,775	418,775	宮城	仙台	418,775	418,775	2,797	418,775	418,775										
宮城	仙台	2,008,347	910,775	1,582,820	1,582,820	4,182	143,834	10	2,680,402	280,004	25,791	0	6,545,118												宮城	仙台															
宮城	仙台	2,698,450	1,151,470	1,757,446	1,757,446	4,182	143,834	0	4,301,220	280,004	25,791	0	10,051,146							415,078	415,078	2,797	418,775	418,775	宮城	仙台															
宮城	仙台	5,242,731	2,592,208	1,001,821	77,470	29,249	3,721,857		7,635,352				113,318,974	54,247,199	39,753,230	146,567	91,146,996	490,559							宮城	仙台															
社	仙台	539,016	212,675	80,655	131,717	289	7,410	13,784	583,446		17,189	0	1,499,657							235,797	235,797	2,065	237,862	237,862	社	仙台															
石巻	仙台	622,214	482,265	110,260		511	9,344	1,926	267,086			0	884,419												石巻	仙台															
宮城	仙台	1,627,641	522,756	301,095					1,405,990			0	6,587,027												宮城	仙台															
宮城	仙台	8,031,602	3,810,004	1,192,736	510,282	30,039	3,738,621	15,709	9,871,874	0	17,189	0	122,190,277	54,247,199	39,753,230	146,567	91,146,996	490,559	335,797	335,797	5,429,033	100,303,395	100,303,395	宮城	仙台																
塩釜	仙台	133,576	50,553	21,671	21,583		3,200		129,477			0	182,433												塩釜	仙台															
宮城	仙台	1,190,162	369,739	98,010			10		927,463			0	2,251,270												宮城	仙台															
宮城	仙台	1,322,758	420,292	21,671	119,023	0	3,210	0	1,056,970	0	0	0	2,443,703							0	0	0	0	14	14	宮城	仙台														
合計		12,062,819	5,381,766	2,066,166	2,387,351	34,221	3,685,675	15,709	162,889	15,230,064	280,004	42,980	134,685,126	54,247,199	39,753,230	146,567	91,146,996	490,559	651,775	1,142,334	5,432,744	100,722,074	100,722,074	合計																	
平均		1,507,852	673,096	256,271	298,419	4,278	485,709	1,964	20,361	1,903,759	35,001	5,373	16,835,641	6,780,900	4,959,154	18,321	11,766,375	61,320	81,472	142,782	679,093	12,650,359	12,650,359	平均																	

① 貸借対照表 (つづき)

地区	組合名	共済事業負債				流動負債				固定負債				組合名				
		共済貸入金	共済資金	未経過共済付加収入	その他の共済事業負債	支払手形	共済事業未払金	短期借入金	経済事業補償負債	積立保証金	賞与引当金	未払法人税等	その他の流動負債		計	長期借入金	受入保証金	その他の固定負債
気仙沼	気仙沼		657	316		973	22,800				543	677,907	701,250	1,115,735	633,870	174,656	1,934,331	気仙沼
気仙沼	宮城県北地区 建設保有 (気仙沼計)					0		71,150			185	835,384	906,719	5,866,417	59,017		6,925,431	宮城県北地区 建設保有
		0	657	316	0	973	22,800	71,150	0	0	728	1,513,291	1,607,669	6,982,152	692,897	174,656	7,949,665	(気仙沼計)
宮城県	宮城県		197,473		42,519	239,992	2,116,305		35,583		10,980	302,654	2,466,422		500,695	72,564	573,259	宮城県
社	社		5,287	401		5,688	18,132	100,000			6,442	229,765	354,339	550,250	2,600		552,850	社
石巻市	石巻市		1,300		384	1,684	430				185	8,243	8,858	370,000	500		370,500	石巻市
宮城県中地区 建設保有	宮城県中地区 建設保有					0		560,452			185	510,158	1,070,795	5,706,610	61,941		5,768,551	宮城県中地区 建設保有
(石巻計)	(石巻計)	0	204,060	401	42,913	247,374	2,134,767	660,452	35,583	0	17,792	1,050,820	3,900,414	6,536,860	565,746	72,564	7,165,160	(石巻計)
塩釜市	塩釜市		187	130		317	18,032	37,300			567	35,962	84,861	33,718	3,130		36,848	塩釜市
仙台市 建設保有	仙台市 建設保有					0					72	207,033	207,105	2,659,251	25,298		2,984,540	仙台市 建設保有
(仙台計)	(仙台計)	0	187	130	0	317	18,032	37,300	0	0	639	235,995	291,966	2,692,969	28,428	0	2,121,397	(仙台計)
合計	合計	0	204,994	817	42,913	248,664	2,175,599	788,902	35,883	0	19,159	2,800,105	5,800,349	15,601,981	1,287,051	247,190	17,136,222	合計
平均	平均	0	25,613	106	5,364	31,083	274,560	96,113	4,573	0	2,395	350,013	725,944	1,959,248	160,881	30,899	2,142,028	平均

① 貸借対照表 (つづき)

地区	組合名	引当金				戻戻金に 係る延滞 金負債	負債合計	純資産				負債及び 純資産合計	組合名		
		退職給付 引当金	繰上引当金	特別修繕 引当金	その他 引当金等			戻戻金	繰上金	特別 準備金	特別 積立金			当期末 剰余金	前期 純額金
気仙沼	気仙沼	101,538				4,880	3,151,647	173,120		42,354	△ 18,379	14,333	351,381	3,506,028	気仙沼
宮城県 仙台	宮城県北 部 宮城県南 部 宮城県保 有 ( 気仙沼計 )	101,538	0	0	0	4,880	6,832,153	180	180		△ 168,006	△ 180	△ 287,035	6,645,118	宮城県北 部 宮城県南 部 宮城県保 有
宮城県	宮城県	346,551	13,869	87,960	87,960	249	103,756,705	31,792			△ 1,190,346	785,933	9,425,259	113,216,974	宮城県
社	社	57,496	736			20,776	1,229,767	17,063	47,567	2,308	7,680	△ 3,246	270,090	1,499,857	社
石巻市	石巻市		7,100				288,153	139,022		551,872	△ 164,538		506,267	884,419	石巻市
宮城県中 部 宮城県保 有	宮城県中 部 宮城県保 有						6,830,346	100			△ 200,103	△ 390	△ 252,319	6,687,027	宮城県中 部 宮城県保 有
( 石巻計 )	( 石巻計 )	404,047	21,705	87,960	87,960	249	112,150,970	48,975	92,197	2,308	△ 1,634,223	428,848	10,039,307	122,190,277	( 石巻計 )
塩釜市	塩釜市	3,864					125,904	17,667		1,952	949		66,529	192,433	塩釜市
宮城県南 部 宮城県保 有	宮城県南 部 宮城県保 有						2,291,654	40			△ 47,204	62,452	△ 40,361	2,251,270	宮城県南 部 宮城県保 有
( 仙台計 )	( 仙台計 )	3,864	0	0	0	0	2,417,558	17,667	0	1,952	△ 46,255	△ 40	26,145	2,445,793	( 仙台計 )
合計	合計	509,449	21,705	87,960	87,960	51,129	124,652,328	382,809	△ 92,197	4,260	△ 2,183,341	305,753	10,132,798	131,686,126	合計
平均	平均	63,681	2,713	10,995	10,995	641	15,569,041	47,861	△ 11,525	533	△ 272,918	△ 3,891	1,266,600	16,835,641	平均

② 損益計算書

地区	組合名	信川事業			共済事業			販賣事業			製氷冷凍事業			加工事業			組合名
		事業収益	事業直接費	事業総利益	事業収益	事業直接費	事業総利益	事業収益	事業直接費	事業総利益	事業収益	事業直接費	事業総利益	事業収益	事業直接費	事業総利益	
気仙沼	気仙沼			0	790	782	1,910	101	1,809	486,186	69,408	416,778	83,257	42,596	40,661	0	気仙沼
宮城県北部 建設保存	宮城県北部 建設保存			0		0			0			0			0	0	宮城県北部 建設保存
(気仙沼計)	(気仙沼計)	0	0	0	790	782	1,910	101	1,809	486,186	69,408	416,778	83,257	42,596	40,661	0	0(気仙沼計)
宮城県	宮城県	957,355	△136,920	1,094,275	106,738	2,899	13,562,762	13,044,127	518,635	3,425,865	2,524,637	901,348	31,610	19,552	12,058	8,007	9,008
杜	杜	4,842	2,407	2,435	1,207	84	99,451	89,009	10,442	24,796	3,363	21,433	13,059	26,718	△13,659		0
石巻市	石巻市			0	1,278	4	1,274		0			0	161,873	137,751	24,122		0
宮城県中部 建設保存	宮城県中部 建設保存			0		0			0			0					0
(石巻計)	(石巻計)	962,197	△134,513	1,096,710	109,223	2,987	13,662,213	13,133,136	529,077	3,450,661	2,527,900	922,781	206,542	184,021	22,521	8,007	9,008(石巻計)
塩釜市	塩釜市	354	7	347	518	11	82,645	81,644	1,001	1,485	484	1,001			0		0
宮城県南部 建設保存	宮城県南部 建設保存			0		0			0			0					0
(仙台計)	(仙台計)	354	7	347	518	11	82,645	81,644	1,001	1,485	484	1,001	0	0	0	0	0(仙台計)
合計	合計	962,551	△134,506	1,097,057	110,531	3,006	13,746,768	13,214,881	531,887	3,938,352	2,587,792	1,340,560	289,799	226,617	63,182	8,007	9,008
平均	平均	120,919	△16,813	137,132	13,816	376	1,718,346	1,651,560	66,486	492,294	324,724	167,570	36,225	28,327	7,898	1,001	1,126



② 損益計算書 (つづき)

地区	組合名	漁業自営		漁場利用		その他の事業		指導事業			事業別合計			組合名	
		事業収益	事業直接費	事業総利益	事業収益	事業総利益	事業収益	事業直接費	事業総利益	収入	支出	収支差額	事業収益		事業直接費
気仙沼	気仙沼漁協	0		0	0	179,542	182,825	△ 3,283	865		865	752,550	294,938	457,612	気仙沼
		0		0	0	479,196	682	478,514			0	479,196	682	478,514	宮城県北部 漁協 保寿
		0	0	0	0	658,738	183,507	475,231	865	0	865	1,231,746	295,620	936,126	(気仙沼計)
宮城県	東	86,506	28,462	△ 17	2	61,867	29,809	32,058	1,701,704	1,427,454	274,250	19,979,906	16,947,946	3,031,960	宮城県 東
		37,375	1,197,172	0		97,975	11,472	86,503	31,819	5,421	26,398	1,507,696	1,335,646	172,050	社 東
石巻市	市	0		0				0	5,473	3	5,470	168,624	137,758	30,866	石巻市
		0		0		298,741	1,562	297,179			0	298,741	1,562	297,179	宮城県中部 漁協 保寿
塩釜市	市	123,881	1,225,634	△ 17	2	488,583	42,843	415,740	1,738,996	1,432,878	306,118	21,954,967	18,422,912	3,532,055	(石巻計)
		0		0		13,851	4,927	8,924	9,532	2,474	7,058	108,385	89,547	18,838	塩釜市
宮城県南部 漁協 保寿	市	0		0		452,677	4,663	448,014			0	452,677	4,663	448,014	宮城県南部 漁協 保寿
		0	0	0	0	466,528	9,590	456,938	9,532	2,474	7,058	561,062	94,210	466,852	(仙台計)
		123,881	1,225,634	△ 17	2	1,583,849	235,940	1,347,909	1,749,393	1,435,352	314,041	23,747,775	18,812,742	4,935,033	合計
平均		153,204	15,485	△ 2	0	29,493	168,489	218,674	179,419	39,255	2,968,472	2,351,593	616,879	平均	

② 損益計算書 (つづき)

地区	組合名	事業管理費		事業利益	事業外収益	事業外費用	経常利益 又は損益	特別利益	特別損失	税引前 当期利益	法人税等 調整額	当期剰余金	前期繰越 剰余金	目的積立金 目的取崩金	過年度 税効果 調整額	当期末処分 剰余金	組合名
		うち人件費	その他														
	気仙沼	474,678	295,426	△ 17,066	168,504	173,028	△ 21,590	2,019,633	2,009,229	△ 11,186	△ 6,650	△ 18,379	△ 171,469			△ 189,848	気仙沼
	宮城県北部 施設保有 組合	648,701	0	△ 170,187	29,134	26,828	△ 167,881	2,446,150	2,446,150	△ 167,881	185	△ 168,066	△ 154,950			△ 323,016	宮城県北部 施設保有 組合
	(気仙沼計)	1,123,379	295,426	△ 187,253	197,638	199,856	△ 189,471	4,465,783	4,455,379	△ 179,067	728	△ 186,445	△ 326,419	0	0	△ 512,867	(気仙沼計)
	宮城県	2,520,211	1,614,930	511,749	174,666	26,595	657,820	1,895,654	1,756,602	796,872	41	785,933	△ 1,976,279			△ 1,190,346	宮城県
	社	187,283	43,140	△ 15,233	33,946	56,315	△ 39,602	1,181,299	1,128,960	12,747	1,251	7,556	123			7,679	社
	石巻市	54,040	33,321	△ 23,174	47,466	28,026	△ 3,734	1,024,183	1,184,801	△ 164,352	185	△ 164,537				△ 164,537	石巻市
	宮城県中部 施設保有 組合	423,945		△ 126,766	22,568	32,497	△ 130,695	6,566,173	6,629,396	△ 199,918	185	△ 200,103	△ 76,917			△ 277,020	宮城県中部 施設保有 組合
	(石巻計)	3,185,479	1,691,391	346,576	278,646	147,433	477,789	10,667,309	10,699,749	445,349	1,292	428,849	△ 2,053,073	0	0	△ 1,624,224	(石巻計)
	塩釜市	32,279	12,147	△ 13,441	25,477	2,370	9,666		8,200	1,466	567	899	50			949	塩釜市
	宮城県南部 施設保有 組合	421,112		26,902	25,370	26,571	25,701	1,502,453	1,465,030	62,524	72	62,452	△ 109,657			△ 47,205	宮城県南部 施設保有 組合
	(仙台計)	453,391	12,147	13,461	50,847	28,941	35,367	1,502,453	1,473,930	63,990	0	63,351	△ 109,607	0	0	△ 46,356	(仙台計)
	合計	4,762,249	1,998,964	172,784	527,131	376,230	323,685	16,635,515	16,628,958	330,272	19,159	305,755	△ 2,489,099	0	0	△ 2,183,344	合計
	平均	595,281	249,871	21,598	65,891	47,029	40,461	2,079,443	2,078,620	41,284	2,395	38,219	△ 311,137	0	0	△ 272,918	平均

## 2 出資内水面漁業協同組合

(1) 組織状況

地区	組合名	設立登記年月日	組合の地区	組合員数			役員数			部門別職員数										組合名	事業年度
				正	准	計	常勤理事	非常勤理事	監事	計	参事	会計主任	信用	共済	購買	販売	製氷冷蔵冷蔵	漁業自営	管理		
気仙沼	気仙沼大川	S48.4.10	新市町村一円	34		34		10	3	13							1.0		1.0	4.1~3.31	気仙沼大川
	本吉町淡水	S32.3.6	"	117		117		5	2	7									0.0	1.1~12.31	本吉町淡水
	志津川淡水	S26.6.20	旧市町村を越え 新市町村未滿	38		38		6	3	9									0.0	4.1~3.31	志津川淡水
石巻	北上追波	S25.1.25	新市町村を越える	152		152		19	3	22						1.0		1.0	4.1~3.31	北上追波	
	北上川	S25.6.12	"	255	14	269		11	3	14							2.0	2.0	"	北上川	
	長沼	S24.10.29	新市町村一円	129	10	139		8	3	11								0.0	"	長沼	
巻	迫川	S29.9.15	新市町村を越える	84		84		10	3	13	1.0							1.0	"	迫川	
	伊豆沼	S52.7.16	"	116		116		9	3	12								0.0	"	伊豆沼	
	江合川	S27.12.1	"	147		147		6	2	8	1.0							1.0	"	江合川	
仙台	鳴子	S32.11.5	新市町村一円	69	3	72		9	2	11								0.0	"	鳴子	
	鳴瀬吉田川	S26.6.28	新市町村を越える	276		276		11	3	14							2.0		4.1~3.31	鳴瀬吉田川	
	県計			1,417	27	1,444	0	104	30	134	2.0	0.0	0.0	0.0	0.0	0.0	4.0	2.0		8.0	県計

## (2) 財務状況

## ① 貸借対照表

(単位：千円)

地区	組合名	流動資産						固定資産						資産合計	組合名										
		現金	預け金	経済事業未収金	経済事業雑資産	棚卸資産	その他の流動資産	計	減価償却資産	減価償却累計額	土地	建設仮勘定	無形固定資産			外部出資	その他の固定資産	計							
気仙沼	気仙沼大川		587												587							50	637	気仙沼大川	
	本吉町淡水		2												2								0	2	本吉町淡水
	志津川淡水		3,079	2,675							0		992	599									443	6,197	志津川淡水
石川	北上追波	573	6,187	9,206								93,434	72,724	14,857									35,787	51,753	北上追波
	北上川	29	116,015	5,682								43,747	40,213	7,788	3,832	60							15,717	137,443	北上川
	長沼		4,031																				90	4,121	長沼
巻	追川	130	13,896	3,365						76		19,040	17,197	600									2,493	19,960	追川
	伊豆沼		2,749									2,223											2,273	5,022	伊豆沼
	江合川	911	1,907	13,749						848		26,950			120								27,235	44,650	江合川
仙台	鳴子	24	5,114	72																			50	5,260	鳴子
	鳴瀬吉田川		6,686							7		438											558	7,251	鳴瀬吉田川
	県計	1,667	160,253	34,749	0	0	931	0	0	848	197,600	186,824	130,733	23,245	3,832	180	1,015	333	84,696	282,296				県計	

① 貸借対照表 (つづき)

(単位：千円)

地区	組合名	流動負債								固定負債			負債合計	組合名			
		支払手形	経済事業未払金	短期借入金	雑負債	賦課金	貸倒引当金	賞与引当金	未払法人税等	その他の流動負債	計	長期借入金			受入保証金	退職給与引当金	計
気仙沼	気仙沼大川													0	0	0	気仙沼大川
	本吉町淡水			194										573	0	0	本吉町淡水
	志津川淡水		377											927	0	0	志津川淡水
石川	北上追波		1,043			71							185	10,596	0	11,895	北上追波
	北上川		4,038			266							5,867	10,171	293	10,464	北上川
	長沼												72	72	0	72	長沼
巻江	迫川												1,045	465	0	1,569	迫川
	伊豆沼		59	1		30							72	103	0	103	伊豆沼
	江合川		1,520	24,057									72	1,153	21,588	48,390	江合川
仙台	鳴子												101	41	0	142	鳴子
	鳴瀬吉田川					4							448	56	0	508	鳴瀬吉田川
県計	県計	0	7,037	24,252	0	371	0	0	8,791	12,311	52,762	0	293	21,588	74,643	県計	

(単位：千円)

地区	組合名	純資産										負債及び 純資産合計	組合名
		出資金	法定準備金		特別 準備金	特別 積立金	当期末処 分剰余金	うち当期 剰余金	処分 未済持分	計			
			資本 準備金	利益 準備金									
気 仙 沼	気仙沼大川	193		7		437	411			637	637	気仙沼大川	
	本吉町淡水	454	39			△1,064	187			△571		本吉町淡水	
	志津川淡水	948		2,550		△2,326	1,452			5,270	6,197	志津川淡水	
石	北上追波	10,490	55	11,000		281	18,032	281		39,858	51,753	北上追波	
	北上川	4,674		10,104		25,343	87,290	25,343	△432	126,979	137,443	北上川	
	長沼	139		312		418	3,180	△149		4,049	4,121	長沼	
巻	追川	860		4,740		3,026	9,765	3,026		18,391	19,960	追川	
	伊豆沼	362		500		557	3,500	△359		4,919	5,022	伊豆沼	
	江合川	2,960				△6,700		22		△3,740	44,650	江合川	
仙 台	鳴子	900	350	2,726		222	1,000	51	△80	5,118	5,260	鳴子	
	鳴瀬吉田川	1,056		170		740	4,777	1,089		6,743	7,251	鳴瀬吉田川	
	県計	23,036	444	32,109	0	20,934	131,642	23,132	△512	207,653	282,296	県計	

②損益計算書

(単位：千円)

地区	組合名	合											組合名		
		総						合							
		事業 収益	事業 直接費	事業 総利益	事業 管理費	事業 利益	事業外 収益	事業外 費用	経常利益 又は損失	特別 利益	特別 損失	税引前 当期利益	法人税 ・住民税	当期剰余金 又は損失金	
気仙沼	気仙沼大川	1,684	1,082	602	264	338	73		411			411		411	気仙沼大川
	本吉町淡水	1,679	1,355	324	110	214	97		311			311	124	187	本吉町淡水
	志津川淡水	8,466	7,406	1,060	3,198	△2,138	4,142	2	2,002			2,002	550	1,452	志津川淡水
石北	北上追波	23,363	32,936	△9,573	11,795	△21,368	22,225	401	456	42,430	42,420	466	185	281	北上追波
	北上川	74,153	33,151	41,002	18,518	22,484	892	414	22,962			22,962	5,867	17,095	北上川
	長沼	495	1,017	△522	1,012	△1,534	1,457		△77			△77	72	△149	長沼
	追川	16,788	7,216	9,572	5,475	4,097			4,097			4,097	1,045	3,052	追川
巻	伊豆沼	2,021	876	1,145	1,463	△318	31		△287			△287	72	△359	伊豆沼
	江合川	37,760	20,641	17,119	16,151	968	5	916	57	37		94	72	22	江合川
	鳴子	6,898	5,698	1,200	1,057	143	8		151			151	100	51	鳴子
気仙沼	6,566	2,300	4,266	5,806	△1,540	3,077		1,537			1,537	448	1,089	鳴瀬吉田川	
県計	179,873	113,678	66,195	64,849	1,346	32,007	1,733	31,620	42,467	42,420	31,667	8,535	23,132	県計	



### 3 業種別漁業協同組合

(1) 組織状況

地区	組合名	設立 登記 年月日	組合の地区	正組 員資格 (単位 日数)	組合員数										役員数										部門別職員数										事業 年度	組合 名
					正組 員					准組 員					役員					部門別					職員											
					漁業者	漁業従事者	漁業生産組合	法人	計	漁民 地区内	漁民 地区外	法人	加工業者	無線 利用者	計	常勤 理事	非常勤 理事	監事	合計	参事	主任	信託	共済	購買	販売	製氷・ 冷凍冷蔵	加工 事業	漁業 自営	指導 事業	その他 の事業	管理 部門	合計				
気仙沼	宮城無 桑	S36.8.30	新市町村 を超える	90	43				43			1			1	44	6	3	9	1.0									2.0		3.0	4.1~3.31	宮城無 桑			
	宮城県北部延縄	S24.9.6	"	90	9			6	15			1			1	16	5	2	7											0.0		0.0	"	宮城県北部延縄		
気仙沼	気仙沼連洋	S31.10.16	"	90	3			18	21	8		2			10	31	2	14	2	18			1.0	0.5				0.5	3	0.5	6.0	"	気仙沼連洋			
	(気仙沼計)				55	0	0	24	79	8	0	1	3	0	12	91	2	25	7	34	0.0	1.0	0.5	0.0	0.0	0.0	0.0	0.5	5.0	0.5	9.0	(気仙沼計)				
石巻	宮城遺 川	S33.5.31	新市町村 を超える	120	12	4		3	15						0	15	5	2	7											0.0		0.0	4.1~3.31	宮城県女川遺洋		
	渡波漁船	S39.12.6	"	90	50				50						79	129	4	2	6											3.0	3.0	7.1~6.30	渡波漁船			
石巻	宮城県旋網	S25.10.23	"	120	5			13	18						0	18	1	4	2	7										0.0		0.0	1.1~12.31	宮城県旋網		
	宮城合底びき網	H2.3.9	"	90	8			10	18						0	18	5	2	7	1.0										6.0	7.0	7.1~6.30	宮城合底びき網			
仙台	(石巻計)				75	0	4	26	101	0	0	0	0	79	180	1	18	8	27	1	0	0	0	0	0	0	0	0	0	9	10.0	(石巻計)				
	塩釜地区機船	S24.12.4	新市町村 を超える	90	9			7	16						0	16	1	4	2	7	1.0		1.0		19.0	17.0			2.0	40.0	4.1~3.31	塩釜地区機船				
仙台	宮城海 底曳網	S49.12.9	"	90	16			2	18	10		2			12	30	5	2	7										1.0	1.0	2.0	7.1~6.30	宮城海 底曳網			
	(仙台計)				25	0	0	9	34	10	0	2	0	0	12	46	1	9	4	14	1	0	1	0	0	17	0	0	1	3	42.0	(仙台計)				
	合計				155	0	4	59	214	18	0	3	3	79	103	317	4	52	19	75	2.0	1.0	2.0	0.5	19.0	17.0	0.0	0.0	0.5	6.0	12.5	61.0	合計			

(2) 事業状況

① 信用事業

(単位：千円) ② 共済事業

(単位：件、千円)

地区	組合名	貯 金				貸 出 金			普 通 厚 生 共 済				生 活 総 合 共 済				組 合 名	
		当座性	定期性	定期積金	計	短期	長期	計	本年度新規契約高	件数	共済金額	本年度末保有高	件数	共済金額	本年度新規契約高	件数		共済金額
気 仙 沼	宮唐城無線																	宮唐城無線
	宮北城延縄			0	29,932	29,932												宮北城延縄
	気仙沼遠洋			0	399,869	165,158	565,027	6	11,000	153	804,300	2	20,000	42	484,100			気仙沼遠洋
	(気仙沼計)	0	0	0	429,801	165,158	594,959	6	11,000	153	804,300	2	20,000	42	484,100			(気仙沼計)
石	宮女城遠洋			0	11,873	11,873												宮女城遠洋
	渡波漁船			0		0												渡波漁船
	宮城県旋網			0		0												宮城県旋網
	(石巻計)	0	0	0	11,873	0	11,873	0	0	0	0	0	0	0	0	0	0	(石巻計)
仙 台	塩釜地区機船			0		0												塩釜地区機船
	宮城県底曳網			0		0												宮城県底曳網
	(仙台計)	0	0	0	0	0	0	0	0	0	0	0	0	0	0	0	0	(仙台計)
合 計			0	0	0	165,158	606,832	6	11,000	153	804,300	2	20,000	42	484,100			合 計

② 共済事業 (つづき)

(単位：件、千円)

地区	組合名	漁業者高齢福祉共済				短期共済(組合元受分契約高)						組合名					
		本年度新規契約高		本年度未保有高		乗組員厚生共済		火災共済		自動車共済							
		件数	共済金額	件数	共済金額	件数	共済金額	件数	共済金額	件数	共済金額		件数	共済金額			
気仙沼	宮唐 城無線																宮唐 城無線
	宮北 城延縄																宮北 城延縄
	気仙沼 遠洋			11	974	78	2,091,000	108	1,598,540		1,424						気仙沼 遠洋
	(気仙沼計)	0	0	11	974	78	2,091,000	108	1,598,540		1,424			0	0	0	(気仙沼計)
石巻	宮女 城遠洋																宮女 城遠洋
	渡波 漁船																渡波 漁船
	宮城 県旋網																宮城 県旋網
	(石巻計)	0	0	0	0	0	0	0	0	0	0	0	0	0	0	0	(石巻計)
仙台	塩釜地区 機船																塩釜地区 機船
	宮近 城底曳網																宮近 城底曳網
	(仙台計)	0	0	0	0	0	0	0	0	0	0	0	0	0	0	0	(仙台計)
合計			0	974	78	2,091,000	108	1,598,540		1,424			0	0	0	0	合計

③ 購買事業

(単位：千円)

地区	組合名	買取極高												組合名		
		石油類			資材類			生活用品			計					
		受入高	うち系統分	供給高	受入高	うち系統分	供給高	受入高	うち系統分	供給高	受入高	うち系統分	供給高			
気仙沼	宮唐桑無線															宮唐桑無線
	宮北														0	宮北
	気仙沼遠洋	1,060,021	671,783	1,078,076	309,232	41,484	316,266	38,455	36,999	39,074	1,407,708	750,266	1,433,416	1,433,416	1,433,416	気仙沼遠洋
	(気仙沼計)	1,060,021	671,783	1,078,076	309,232	41,484	316,266			39,074	1,407,708	750,266	1,433,416	1,433,416	(気仙沼計)	
石巻	宮城遠洋														0	宮城遠洋
	渡波漁船														0	渡波漁船
	宮城県旋網														0	宮城県旋網
	宮城合底びき網														0	宮城合底びき網
仙台	(石巻計)	0	0	0	0	0	0	0	0	0	0	0	0	0	0	(石巻計)
	塩釜地区機船														0	塩釜地区機船
	宮城近海底曳網														0	宮城近海底曳網
	(仙台計)	0	0	0	0	0	0	0	0	0	0	0	0	0	0	(仙台計)
合計	1,060,021	671,783	1,078,076	309,232	41,484	316,266	0	0	39,074	1,407,708	750,266	1,433,416	1,433,416	1,433,416	合計	

③ 購買事業 (つづき)

(単位：千円)

地 区	組 合 名	受 託 購 買 取 扱 高										合 計			組 合 名					
		石 油 類		資 材 類		生 活 用 品		計		受 入 高	うち系統分	供 給 高	受 入 高	うち系統分		供 給 高				
		受入高	うち系統分	供給高	受入高	うち系統分	供給高	受入高	うち系統分								供給高			
気 仙 沼	宮 唐 城 桑 無 線																	宮 唐 城 桑 無 線		
	宮 北 城 延 部 延 縄								0	0	0			0	0		0	宮 北 城 延 部 延 縄		
	気 仙 沼 遠 洋																1,433,416	気 仙 沼 遠 洋		
	( 気 仙 沼 計 )	0	0	0	0	0	0	0	0	0	0	0	0	0	0	0	1,433,416	( 気 仙 沼 計 )		
石	宮 女 城 遠 川 洋																0	宮 女 城 遠 川 洋		
	渡 波 漁 船																163	渡 波 漁 船		
	宮 城 果 旋 網																0	宮 城 果 旋 網		
	宮 沖 合 底 び き 網																0	宮 沖 合 底 び き 網		
卷	( 石 卷 計 )	0	0	0	0	0	0	0	0	0	0	0	0	0	0	0	163	( 石 卷 計 )		
	塩 釜 地 区 機 船																0	塩 釜 地 区 機 船		
	宮 近 海 底 曳 網																0	宮 近 海 底 曳 網		
	( 仙 台 計 )	0	0	0	0	0	0	0	0	0	0	0	0	0	0	0	0	( 仙 台 計 )		
合 計	0	0	0	0	0	0	0	0	0	0	0	0	0	0	0	163	1,407,708	750,266	1,433,579	合 計



⑤ 製氷・冷凍・冷蔵

(単位：千円)

⑥ 加工事業

(単位：t, 千円)

地区	組合名	水			冷凍・冷蔵 (冷凍及び保管料)	冷凍品販売高			合計	加工販売高		受託加工取扱高		組合名
		自家製造分	その他	計		食 用	餌 料	計		数 量 t	金 額	数 量 t	金 額	
気仙沼	宮唐 県城桑無線													宮唐 県城桑無線
	宮城 県東北郡延縄		0	0			0	0	0					宮城 県東北郡延縄
	気仙 沼遠洋		0	0			0	0	0					気仙 沼遠洋
	( 気仙 沼計 )	0	0	0	0	0	0	0	0	0	0	0	0	( 気仙 沼計 )
石巻	宮女 県城川遠洋			0			0	0	0					宮女 県城川遠洋
	渡波 漁船			0			0	0	0					渡波 漁船
	宮城 県旋網			0			0	0	0					宮城 県旋網
	( 石巻 計 )	0	0	0	0	0	0	0	0	0	0	0	0	( 石巻 計 )
仙台	塩釜 地区機船	54,093		54,093	86,242	2,849,257	2,849,257	2,849,257	2,989,592	2,257	1,341,058			塩釜 地区機船
	宮近 県城底曳網		0	0			0	0	0					宮近 県城底曳網
	( 仙台 計 )	54,093	0	54,093	86,242	2,849,257	2,849,257	2,989,592	2,989,592	2,257	1,341,058	0	0	( 仙台 計 )
合 計			54,093	86,242	2,849,257	2,849,257	2,989,592	2,989,592	2,257	1,341,058	0	0	合 計	



## (3) 財務状況

## ① 貸借対照表

(単位：千円)

地区	組合名	借 用 事 業 資 産										共 済 事 業 資 産			組 合 名			
		現金	預け金	有価証券	貸 出 金			その他の 借入事業 資産	貸倒 引当金	計	共済 貸付金	未収共済 付加収入	計					
					手形貸付金	証券貸付金	当座貸越	小 計										
気 仙 沼	宮 唐 桑 無 線		5,642											5,642			0	宮 唐 桑 無 線
	宮城県北部延縄		1,987		29,932			29,932						11,321			0	宮城県北部延縄
	気仙沼連洋	3,309	315,183		399,869	165,158		565,027	38,936	△ 215,187				707,288		46	46	気仙沼連洋
	(気仙沼計)	3,309	322,812	0	429,801	165,158	0	594,959	38,936	△ 235,785				724,231	0	46	46	(気仙沼計)
石	宮 城 川 遺 洋		11,927		11,873			11,873	4,676					28,476			0	宮 城 川 遺 洋
	渡 波 漁 船	233	93,516					0						93,749			0	渡 波 漁 船
	宮城県旋網	179	23,681											23,860			0	宮城県旋網
巻	宮 城 底 び き 網	29	67,732					0	13,626					81,367			0	宮 城 底 び き 網
	(石巻計)	441	196,856	0	11,873	0	0	11,873	18,302	0				227,472	0	0	0	(石巻計)
	塩釜地区機船	3,711	1,230,695					0	433					1,234,839			0	塩釜地区機船
仙 台	宮 城 近 海 底 曳 網	206	25,653					0						25,859			0	宮 城 近 海 底 曳 網
	(仙台計)	3,917	1,256,348	0	0	0	0	0	433	0				1,260,698	0	0	0	(仙台計)
	合 計	7,667	1,776,016	0	441,674	165,158	0	606,832	57,671	△ 235,785				2,212,401	0	46	46	合 計

① 貸借対照表 (つづき)

(単位：千円)

地区	組合名	流動資産										固定資産							組合名
		受取手形	経済事業未収金	経済事業雑資産	棚卸資産	その他の流動資産	貸倒引当金	計	減価資産	減価累計額	土地	建設仮勘定	無形固定資産	外部出資	その他の固定資産	計			
気仙沼	宮唐桑無線							0	5,946	5,713					272	100		605	宮唐桑無線
	宮城県北部延縄							0										10,898	宮城県北部延縄
	気仙沼遺洋	78,965	147,774			37,613	△ 114,674	149,678	19,378	7,467	53,328			283	48,580	227,367		341,469	気仙沼遺洋
	(気仙沼計)	78,965	147,774	0		37,613	△ 114,674	149,678	25,324	13,180	53,328	0	555	48,680	238,265			352,972	(気仙沼計)
石巻	宮城川遺洋							0						315	620			935	宮城川遺洋
	渡波漁船					209,840	△ 123	209,717	70,075	31,264			203,700	98	960			243,569	渡波漁船
	宮城県旋網			8,993		44		9,037					87	22,550	8,251			30,888	宮城県旋網
	(石巻計)	0	0	0	8,993	3,229,237	△ 123	3,238,107	95,480	49,620	0	203,700	650	24,730	8,291			283,231	(石巻計)
仙台	塩釜地区機船		502,788		496,163	7,265	△ 3,383	1,002,833	1,017,308	942,704	171,539		1,512	36,014	42,678			326,347	塩釜地区機船
	宮城近海底曳網					2		2	41,690	22,936	13,371		540					32,665	宮城近海底曳網
	(仙台計)	0	502,788	0	496,163	7,267	△ 3,383	1,002,835	1,058,998	965,640	184,910	0	1,512	36,554	42,678			359,012	(仙台計)
	合計	78,965	650,562	0	505,156	3,274,117	△ 118,180	4,390,620	1,179,802	1,028,440	238,238	203,700	2,717	109,964	289,234			995,215	合計

① 貸借対照表 (つづき)

地区	組合名	繰延資産	繰延税金資産	再評価に係る繰延税金資産	資産合計
気仙沼	宮城無線				6,247
	宮城県北部延縄				22,219
	気仙沼漁洋	1,101			1,199,562
	(気仙沼計)	1,101	0	0	1,228,028
石巻	宮城遠洋				29,411
	渡波漁船				547,035
	宮城県旋網				63,785
巻	宮城底びき網				3,108,579
	(石巻計)	0	0	0	3,748,810
	塩釜地区機船		11,112		2,575,131
仙台	宮城近海底曳網				58,526
	(仙台計)	0	11,112	0	2,633,657
	合計	1,101	11,112	0	7,610,495

(単位：千円)

組合名	信用事業負債											
	貯金					借入金					計	
	当座性貯金	定期性貯金	定期預金	小計	手形借入金	証券借入金	小計	その他の信用事業負債	計			
宮城無線											0	
宮城県北部延縄				0			0				0	
気仙沼漁洋				0	230,000	81,300	311,300	793			312,093	
(気仙沼計)	0	0	0	0	230,000	81,300	311,300	793			312,093	
宮城遠洋											0	
渡波漁船				0			0				0	
宮城県旋網											0	
宮城底びき網				0			0				0	
(石巻計)	0	0	0	0	0	0	0	0			0	
塩釜地区機船				0	1,350,000		1,350,000	416			1,350,416	
宮城近海底曳網				0			0				0	
(仙台計)	0	0	0	0	130,000	0	1,350,000	416			1,350,416	
合計	0	0	0	0	360,000	81,300	1,661,300	1,209			1,662,509	

(単位：千円)

## ① 貸借対照表 (つづき)

地 区	組 合 名	共 済 事 業 負 債				流 動 負 債				固 定 負 債				組 合 名						
		共済 借入金	共済 資金	未經通 共済付 加取入	その他の 共済事業 負債	計	支払 手形	経済事業 未払金	短期 借入金	経 済 事 業 雑 負 債	賦 課 金 仮 受 金	賞 与 引 当 金	未 払 法 人 税 等		その他の 流動負債	計	長 期 借 入 金	受 入 保 証 金	その 他 固 定 負 債	計
宮 城 県 無 紗 線	宮 城 県 北 部 延 綿					0	722				13				807				0	
						0						185			185	26,655			26,655	
			1,434	772		2,206		147,076				303		160,802	308,181	207,200	855		208,055	
		0	1,434	772	0	2,206	0	147,798	0	0	13	0	560	160,802	309,173	233,855	855		234,710	( 気 仙 沼 計 )
宮 城 県 遠 洋	宮 城 県 遠 洋					0							184,154		314,276			404,303	404,303	
						0							70,176		440,564	89,600			89,600	
						0		89,520			95,473		1,154	184,241	440,564					
						0							813		29,859					
宮 城 県 底 び き 網	宮 城 県 底 び き 網					0	76,451				2,988,874				3,077,171				0	
						0							254,330		3,861,870	89,600	0	404,303	493,903	( 石 巻 計 )
		0	0	0	0	0	0	296,093			3,113,393	0	2,152	195,902	89,600	0				
						0							205	82,537	275,603		169,013		169,013	
宮 城 県 海 底 曳 網	宮 城 県 海 底 曳 網					0									275,838				0	
						0									489,291					
		0	0	0	0	0	0	192,861	0	0	0	390	82,587	275,838	0	169,013		169,013	( 仙 台 計 )	
		0	1,434	772	0	2,206	0	636,752	254,330	0	3,113,406	0	3,102	489,291	4,446,881	323,455	169,868	404,303	897,626	合 計

(単位：千円)

## ① 貸借対照表 (つづき)

地区	組合名	借 引 当 金				負債 合計	純 資 産										負債及び 純資産合計	組 合 名			
		退 給 引当金	遣 救 引当金	特別 修繕 引当金	その他 の引当 金等		計	繰延税金負債	出資金	繰上 出資金	法定準備金		再評価 差額金	特別 準備金	特別 積立金	当期末処分剰余金 うち当期 剰余金			処分未済持分	評価 差額金	計
気仙沼	宮唐桑無線 宮城県北部延縄					0		2,580		14	1,850			4,000	△ 2,284	△ 622	△ 720		5,440	6,247	宮唐桑無線
						0		65,940								△ 70,561	△ 31,399		△ 4,621	22,219	宮城県北部延縄
沼	気仙沼連洋 (気仙沼計)	680	680			680		229,900		90,000			72,000	△ 23,553	△ 24,041			388,347	1,199,562	気仙沼連洋	
		680	680	0	0	680	0	298,420	0	14	91,850	0	0	76,000	△ 96,398	△ 56,062	△ 720	0	369,166	1,228,028	(気仙沼計)
石巻	宮城遺洋 渡波漁船					0		47,418			8,000		154	△ 744,740	△ 8,402			△ 689,168	29,411	宮城遺洋	
		3,426	3,426			3,426		4,820		569	3,921		1,072	3,043	21,014			13,446	547,035	渡波漁船	
巻	宮城県旋網 宮城底びき網 (石巻計)							16,860		2,360	3,900		8,100	2,706	2,042			33,926	63,785	宮城県旋網	
		3,426	132	132	0	3,558	0	149,198	0	3,000	16,101	0	0	9,326	△ 49,155	75,824	90,478	0	△ 610,521	3,748,810	(石巻計)
仙台	塩釜地区機船 宮城近海底曳網 (仙台計)	30,259				30,259		97,100			183,900		374,027	94,813	94,354			749,840	2,575,131	塩釜地区機船	
		3,514	3,514			3,514		13,050		40,291	95			1,341	1,380			54,777	58,526	宮城近海底曳網	
合計	合計	37,879	33,773	0	0	38,011	0	557,768	0	43,305	291,946	0	0	459,353	△ 786,390	130,150	△ 720	0	563,262	7,610,495	合計

② 損益計算書

(単位：千円)

地区	組合名	信用事業		共済事業		購買事業		販売事業		製氷冷凍事業		組合名
		事業収益	事業直接費	事業総利益	事業収益	事業直接費	事業総利益	事業収益	事業直接費	事業総利益	事業収益	
気仙沼	宮城無線											宮城無線
	宮城県北部延縄	5		5			0					宮城県北部延縄
	気仙沼遠洋	14,030	6,410	7,620	1,789	62	1,727	1,433,894	1,407,793	26,101		気仙沼遠洋
	(気仙沼計)	14,035	6,410	7,625	1,789	62	1,727	1,433,894	1,407,793	26,101	0	(気仙沼計)
石巻	宮城遠洋	2		2			0					宮城遠洋
	渡波漁船			0			0	175	163	12		渡波漁船
	宮城県旋網											宮城県旋網
	宮沖合底びき網			0			0					宮沖合底びき網
仙台	(石巻計)	2	0	2	0	0	0	175	163	12	0	(石巻計)
	塩釜地区機船	730	596	134			0	3,286,229	3,042,536	243,693	54,093	塩釜地区機船
	宮城近海曳網			0			0			0		宮城近海曳網
	(仙台計)	730	596	134	0	0	0	3,286,229	3,042,536	243,693	54,093	(仙台計)
合計	14,767	7,006	7,761	1,789	62	1,727	1,434,069	1,407,956	26,113	3,286,229	54,093	合計

② 損益計算書 (つづき)

(単位：千円)

地区	組合名	加工事業		漁業自営		その他の事業			指導事業			事業別合計			組合名
		事業収益	事業直接費	事業総利益	事業収益	事業直接費	事業総利益	収入	支出	収支差額	事業収益	事業直接費	事業総利益		
気仙沼	宮城無線														宮城無線
	宮城県北部延縄			0				0						5	宮城県北部延縄
	気仙沼遠洋			0	75,151	69,803	5,348	6,353	991	5,362	1,531,217	1,485,059	46,158	気仙沼遠洋	
	(気仙沼計)	0	0	0	75,151	69,803	5,348	6,353	991	5,362	1,531,222	1,485,059	46,163	(気仙沼計)	
石巻	宮城遠洋			0											宮城遠洋
	渡波漁船			0	550,585	551,564	△979	26,199		26,199	576,959	551,727	25,232	渡波漁船	
	宮城県旋網				11,908	12,511	△603	9,787	9,787	21,695	21,695	12,511	9,184	宮城県旋網	
	(石巻計)	0	0	0	3,119,176	3,018,654	102,104	16,038	14,120	1,918	2,572,721	2,468,699	104,022	(石巻計)	
仙台	塩釜地区機船	1,343,275	1,289,793	53,482	116,738	57,564	59,174	3,608	200	3,408	4,804,673	4,439,871	364,802	塩釜地区機船	
	宮城底曳網			0			0	10,480	10,480	10,480	10,480	0	10,480	宮城底曳網	
	(仙台計)	1,343,275	1,289,793	53,482	116,738	57,564	59,174	14,088	200	13,868	4,815,153	4,439,871	375,282	(仙台計)	
	合計	1,343,275	1,289,793	53,482	3,311,065	3,146,021	165,044	72,465	15,311	57,154	9,517,750	8,957,867	559,885	合計	

② 損益計算書 (つづき)

(単位：千円)

地区	組合名	事業管理費		事業利益	事業外収益	事業外費用	経常利益 又は損失	特別利益	特別損失	税引前 当期利益	法人税 住民税 及び 事業税	法人税等 調整額	当期 剰余金	前期繰越 剰余金	目的 積立金	過年度 税効果 調整額	当 期 未 処 分 剰 余 金	組 合 名
			うち人件費															
気仙沼	宮城無線	2,683	1,732	△2,683	2,133	0	△550			△550	72		△622	△1,662			△2,284	宮城無線
		176		△171	494,520	121,678	372,671	403,885		△31,214	185		△31,399	△39,162			△70,561	宮城無線
	18,472	13,232	27,686	1,120,029	965,983	181,732	206,470		△23,738	303		△24,041	488				△23,553	宮城無線
	21,331	14,964	24,832	1,616,682	1,087,661	553,853	609,355	0	△55,502	560	0	△56,062	△40,336			0	△96,398	宮城無線
石巻	宮城遠洋	1		1	2	8,312	△8,309	0	93	△8,402			△8,402	△736,338			△744,740	宮城遠洋
		46,685	19,475	△21,453	5,837	2,247	△17,863	360,737	320,704	22,170	1,156		21,014	△17,971			3,043	宮城遠洋
	14,808	5,460	△5,624	9,346	867	2,855	112,889	112,889	2,855	813		2,042	664			2,706	宮城遠洋	
	29,593	20,765	74,429	1,590	10	76,009			76,009	185		75,824	△124,979			△49,155	宮城遠洋	
巻	宮城底ひき網	91,087	45,700	47,353	16,775	11,436	52,692	473,626	433,686	92,632	2,154	0	90,478	△878,624		0	△788,146	宮城底ひき網
		274,518	214,883	90,284	32,424	28,663	94,045			94,045	205	514	94,354	459			94,813	宮城底ひき網
	19,413	7,302	△8,933	156,475	149,780	△2,238	3,690		1,452	72		1,380	△39			1,341	宮城底ひき網	
	293,931	222,185	81,351	188,899	178,443	91,807	3,690	0	95,497	277	514	95,734	420		0	96,154	宮城底ひき網	
合計	合計	406,349	282,849	153,536	1,822,356	1,277,540	698,352	477,316	1,043,041	132,627	2,991	514	130,150	△918,540	0	0	△788,390	合計



## 4 水 産 加 工 業 協 同 組 合

(1) 組織状況

地区	組合名	設立 登記 年月日	組合の地区	組合員数			役員数			部門別職員数										組合名	事業年度	合計				
				個人	法人	計	常勤理事	左の うち 外 理事	非常勤理事	監事	合計	参事	会計主任	信用	共済	購買	販売	製氷 冷凍 冷蔵	加工事業				漁業 自営	指導 事業	その他の 事業	管理
気仙沼	気仙沼	S44.2.21	新市町村一円	19	23	42	2	1	6	3	11		0.6	0.5	0.9					2.5	1.5	6.0	4.1~3.31	6.0	気仙沼 冷凍 沼一 沼一 タ (気仙沼計)	
	気仙沼冷凍	S44.7.21	新市町村を超える	3	17	20	2	2	6	3	11				0.5	3.5					2.0	6.0	"	6.0		
	気仙沼一	S50.9.18	新市町村一円	11	39	50	2	2	7	2	11							9.0			1.0	2.0	12.0	"		12.0
	(気仙沼計)			33	79	112	6	5	19	8	33		0.6	0.5	0.9	0.5	3.5	9.0	0.0	0.0	3.5	5.5	24.0			24.0
石巻	川	S24.8.24	新市町村一円	6	21	27	1		4	2	7				0.2	1.0				0.3	1.0	4.0	4.1~3.31	4.0	女 波 市 市 蒲 市 (石巻計)	
	波	S34.8.24	"	7	41	48			5	2	7		1.0			4.0					1.0	7.0	"	7.0		
	市	S24.7.22	"	7	57	64			7	2	9		1.0		0.5	6.5					2.0	10.0		10.0		
	市蒲	S24.7.12	"	15		15	1		6	2	9										1.0	1.0	"	1.0		
仙台	(石巻計)			35	119	154	2	0	22	8	32		1.0	0.2	1.5	10.5	0.0	0.0	0.3	1.0	4.5	22.0		22.0		
	釜	S24.10.3	新市町村を超える	3	12	15	3	2	2	2	7											1.0	2.0		2.0	
	釜地区	S34.6.18	"	13	17	30	1	1	4	2	7					4.0					1.0	6.0	4.1~3.31	6.0		
	釜市団地	S43.2.1	"	8	55	63	1	1	8	3	12									6.0	1.0	7.0	7.1~6.30	7.0		
釜魚市場	釜魚市場	S52.1.29	"	1	29	30	1		7	2	10					3.0					3.0	6.0	6.1~5.31	6.0		
	(釜魚市場計)			25	113	138	6	4	21	9	36		0.0	0.0	3.0	7.0	0.0	0.0	0.0	0.0	9.0	29.0		29.0		
	(仙台計)			93	311	404	14	9	62	25	101		0.6	0.7	5.4	21.0	9.0	0.0	0.3	26.5	19.0	90.0		90.0		
県計																										

(2) 事業状況

① 信用事業

(単位：千円) ② 共済事業

(単位：件、千円)

地区	組合名	貯金			貸出金			長期共済(組合元受分保有高)			短期共済(組合元受分契約高)			組合名
		当座性	定期性	定期積金	計	短期	長期	計	普通厚生共済	生活総合共済	乗組員厚生共済	火災共済	件数	
気仙沼	気仙沼				0	55,000		55,000	27			22	933,620	気仙沼
	気仙沼冷凍				0	283,740		283,740			8	15	150,600	
	気仙沼センター				0			0						
	(気仙沼計)	0	0	0	0	338,740	0	338,740	27	103,759	0	37	1,084,220	
石巻	川				0			0	0	60,000		5	136,130	川
	渡				0			0	11	138,000	13		45,000	
	石巻市				0			0	14	45,000	18	24	968,400	
	石巻市蒲鉾				0			0						
仙	(石巻計)	0	0	0	0	0	0	0	25	183,000	4	29	1,104,530	釜
	釜				0			0						
	釜釜地区				0			0	5	30,000		39	2,192,200	
	釜釜市団地				0			0						
台	釜釜市場				0			0						釜釜市場
	(釜釜計)	0	0	0	0	0	0	0	5	30,000	0	39	2,192,200	
	釜釜計	0	0	0	0	338,740	0	338,740	57	316,759	4	105	4,380,950	
	釜釜計	0	0	0	0	338,740	0	338,740	57	316,759	4	105	4,380,950	

③ 購買事業

(単位：千円)

地区	組合名	買取 購買 取扱 高												組合名
		石油類			資材類			生活用品			計			
		受入高	うち系統分	供給高	受入高	うち系統分	供給高	受入高	うち系統分	供給高	受入高	うち系統分	供給高	
気仙沼	気仙沼	11,369		11,981	40,114		55,694			51,483	0	67,675	気仙沼	
	気仙沼冷凍				364,960		370,723			364,950	0	370,723	気仙沼冷凍	
	気仙沼センター									0	0	0	気仙沼センター	
	(気仙沼計)	11,369	0	11,981	405,064	0	426,417	0	416,433	47,363	0	438,398	(気仙沼計)	
石巻	川	29,257		30,431	18,106		20,362			11,086	531	11,239	女川	
	渡	10,039		10,155	1,047		1,084			22,908	0	25,497	石巻市	
	石巻市						25,497			0	0	0	石巻市蒲鉾	
	(石巻計)	39,296	0	40,586	42,061	531	46,943	0	81,357	81,357	531	87,529	(石巻計)	
仙台	釜				199,760		202,299			199,760	81,755	202,299	釜	
	釜地区				380,962		380,712			380,962	329,719	380,712	釜地区	
	釜市団地									0	0	0	釜市団地	
	(釜魚市場)	0	0	0	792,599	411,474	836,322	0	792,599	211,877	0	253,311	(釜魚市場)	
県計	50,665	0	52,567	1,239,724	412,005	1,309,662	0	1,290,389	412,005	412,005	1,362,249	県計		

③ 購買事業(つづき)

(単位：千円)

地区	組合名	受託購買取扱高												合計			組合名	
		石油類			資材類			生活用品			計			受入高	うち系統分	供給高		
		受入高	うち系統分	供給高	受入高	うち系統分	供給高	受入高	うち系統分	供給高	受入高	うち系統分	供給高					
気仙沼	気仙沼													0	0	0	67,675	気仙沼
	気仙沼冷凍													0	0	0	370,723	気仙沼冷凍
	気仙沼センター (気仙沼計)	0	0	0	0	0	0	0	0	0	0	0	0	0	0	0	438,398	(気仙沼計)
石巻	川													0	0	0	50,793	女川
	渡													0	0	0	11,086	渡
	石巻市 石巻市蒲鉾 (石巻計)	0	0	0	0	0	0	0	0	0	0	0	0	0	0	0	81,357	(石巻計)
仙	釜													0	0	0	199,760	釜
	釜地区													0	0	0	380,962	釜地区
	釜市団地 釜魚市場 (仙台計)	0	0	0	0	0	0	0	0	0	0	0	0	0	0	0	792,599	(仙台計)
県計		0	0	0	0	0	0	0	0	0	0	0	0	0	0	0	1,290,389	県計

④ 販売事業

(単位：千円)

地区	組合名	受託販売取扱高										買取販売取扱高										合計	組合名				
		生鮮魚貝類					水産製品・加工品					生鮮魚貝類					水産製品・加工品										
		鮮魚類	貝類	海藻類	その他	計	鮮魚類	貝類	海藻類	その他	計	鮮魚類	貝類	海藻類	その他	計	鮮魚類	貝類	海藻類	その他	計						
気仙沼	気仙沼					0					0					1,064				11					1,075	1,075	気仙沼
	気仙沼冷凍					0					0					52,260									52,260	52,260	気仙沼冷凍
	気仙沼センター					0					0														0	0	気仙沼センター
	(気仙沼計)	0	0	0	0	0	0	0	0	0	0	0	0	0	0	53,324	0	0	0	11	0	0	0	0	53,335	53,335	(気仙沼計)
石巻	川					0					0														0	0	女川
	渡					0					0														0	0	渡波
	石巻市					0					0														0	0	石巻市
	石巻市蒲鉾					0					5,964														5,964	5,964	石巻市蒲鉾
仙	(石巻計)	0	0	0	0	0	0	0	0	0	5,964	0	0	0	0	0	0	0	0	0	0	0	0	0	5,964	5,964	(石巻計)
	釜					0					0														0	0	釜
	釜地区					0					97,545														97,545	97,545	釜地区
	釜市団地					0					0														0	0	釜市団地
台	釜魚市場					0					0														534,421	534,421	釜魚市場
	(仙台計)	0	0	0	0	0	0	0	0	0	97,545	0	0	0	0	0	0	0	0	0	0	0	0	0	97,545	97,545	(仙台計)
	釜	0	0	0	0	0	5,964	0	0	0	103,509	534,421	0	0	0	53,324	0	0	0	11	0	0	0	0	587,756	691,265	釜
	釜計	0	0	0	0	0	5,964	0	0	0	103,509	534,421	0	0	0	53,324	0	0	0	11	0	0	0	0	587,756	691,265	釜計

⑤ 製氷・冷凍・冷蔵 (単位：千円) ⑥ 加工事業 (単位：t, 千円)

地区	組合名	氷		冷凍・冷蔵 (凍結及び保管料)	冷凍品販売高			合計	加工販売高		受託加工取扱高		組合名
		自家製造分	その他		食	餌	料		計	数量	金額	数量	
気仙沼	気仙沼		0	27,940				27,940					気仙沼
	気仙沼冷凍		0	96,827				96,827					気仙沼冷凍
	気仙沼センター		0					0	2,249	210,237			気仙沼センター
	(気仙沼計)	0	0	124,767	0	0	0	124,767	2,249	210,237	0	0	(気仙沼計)
石巻	川		0	1,318				1,318					川
	液	36,374		107,568				143,942					液
	石巻市	97,812		35,875				133,687					石巻市
	石巻市蒲鉾							0					石巻市蒲鉾
仙台	(石巻計)	134,186	0	144,761	0	0	0	278,947	0	0	0	0	(石巻計)
	釜			17,407				17,407					釜
	塩釜地区							0					塩釜地区
	塩釜市団地							0					塩釜市団地
台	塩釜魚市場	7,244	24,992	202,019				234,255					塩釜魚市場
	(仙台計)	7,244	24,992	219,426	0	0	0	251,662	0	0	0	0	(仙台計)
	果	141,430	24,992	488,954	0	0	0	655,376	2,249	210,237	0	0	果計
	果計	141,430	24,992	488,954	0	0	0	655,376	2,249	210,237	0	0	果計

(3) 財務状況

① 貸借対照表

(単位：千円)

地区	組合名	信用事業資産						信用品事業資産						共済事業資産						流動資産						組合名
		現金	預け金	有価証券	貸出金	貸入金	計	手形貸付金	証券貸付金	当座貸越	小計	その他の信用事業資産	貸引当金	計	共済貸付金	未収共済付加収入	計	受取手形	経済事業未収金	経済事業繰資産	棚卸資産	その他の流動資産	貸引当金	計		
気仙沼	気仙沼	398	31,544		55,000		33,469				4,614	△ 58,087							10,059		5,025	126,346	△ 113	141,317		
	気仙沼冷凍	145	239,224		283,740		522,928			772	△ 953								12,908		2,943	203,062	△ 350	310,645		
	気仙沼セメント	125	447,828				447,953			0									11,131		6,790	31	△ 100	17,852		
	(気仙沼計)	668	718,596	0	338,740	0	1,004,350	0	0	338,740	5,386	△ 59,040		0	0	0	0	92,082	34,098	0	14,758	329,439	△ 563	469,814		
石巻	女川	393	69,669		219,324	37,729	95,730			24,920	△ 256,305			1					9,160		114		△ 32	9,242		
	渡波	40	7,621				7,661			0				5	1,455				21,392		803	11,446	△ 237	33,404		
	石巻市	411	167,834				168,245			0				9					7,760		6,308	65,239	△ 18,240	61,067		
	石巻市蒲鉾		12,065				12,065			0									286			97	△ 4	379		
仙台	(石巻計)	844	257,189	0	219,324	37,729	283,701	1,450	15	1,465	△ 256,305			15	1,465	0	0	38,598	0	7,225	76,782	△ 18,513	104,092			
	塩釜	84	25,091				25,175												240,583			51,019	△ 3,100	288,502		
	塩釜地区	310	136,342				136,657			5									22,426		22,987	2,399	△ 156	47,656		
	塩釜市団地		74,099				74,099												12,811		463	1,183	△ 164	14,293		
仙台	塩釜魚市場	432	199,074				199,506											159	239,567		305,886	102,567	△ 2,670	645,509		
	(仙台計)	826	434,606	0	0	0	435,437	0	0	5	0	0	0	0	0	0	159	515,387	0	329,336	157,168	△ 6,090	995,960			
	県計	2,338	1,410,391	0	558,064	37,729	1,723,488	1,450	15	1,465	△ 315,345			15	1,465	0	92,241	588,083	0	351,319	563,389	△ 25,166	1,569,866			



① 貸借対照表 (つづき)

地区	組合名	固定資産										繰延資産	繰延税金資産	再評価に係る繰延税金資産	資産合計
		減価償却累計額	土地	建設仮勘定	無形固定資産	外部出資	その他の固定資産	計	減価償却累計額	土地	建設仮勘定				
気仙沼	気仙沼	206,104	216,629	7,864		25,096	2,005	452,752							627,538
	気仙沼冷凍	69,316	262,737	195,627	490	32,430	1,890	543,988		1,675				1,379,236	
	気仙沼一	232,393	81,623		245	5,840	1,000	252,314						718,119	
	(気仙沼計)	507,813	560,989	203,491	735	63,366	4,895	1,249,054	0	1,675	0			2,724,893	
石巻	川	2,303	118,072		349	3,339	1,009	123,151						228,124	
	波	882,214	80,270		275	16,741	36	867,120						909,640	
	石巻市	1,024,772	125,786		409	20,982	9,567	895,338						1,124,659	
	石巻市蒲鉾				104	851	2,300	3,255						15,699	
塩釜	(石巻計)	1,909,289	324,128	0	1,137	41,913	12,912	1,888,864	0	0	0			2,278,122	
	塩釜	401,350	36,769		233	28,196	553,929	641,229						954,906	
	塩釜地区	363,304	168,449		245	24,960	40,950	414,649	277					599,239	
	塩釜市団地	299,073	62,005		4,413	2,034		196,104						284,496	
仙台	塩釜魚市場	1,655,070	251,956	221,277	13,073	17,290	32,839	991,674						1,836,689	
	(仙台計)	2,718,797	519,179	221,277	17,964	72,480	627,718	2,243,656	277	0	0			3,675,330	
	県計	5,135,899	1,404,296	424,768	19,836	177,759	645,525	5,381,574	277	1,675	0			8,678,345	

(単位：千円)

組合名	信用事業負債					
	借入金		その他の信用事業負債	計		
	手形借入金	証書借入金				小計
気仙沼	51,500		51,500	1,713	53,213	気仙沼
気仙沼冷凍	200,000		200,000	1,076	201,076	気仙沼冷凍
気仙沼一			0		0	気仙沼一
(気仙沼計)	251,500	0	251,500	2,789	254,289	(気仙沼計)
川	234,788	136,678	371,466		371,466	川
波			0		0	波
石巻市			0		0	石巻市
石巻市蒲鉾			0		0	石巻市蒲鉾
(石巻計)	234,788	136,678	371,466	0	371,466	(石巻計)
塩釜			0		0	塩釜
塩釜地区			0		0	塩釜地区
塩釜市団地			0		0	塩釜市団地
塩釜魚市場			0		0	塩釜魚市場
(仙台計)	0	0	0	0	0	(仙台計)
県計	486,288	136,678	622,966	2,789	625,755	県計

① 貸借対照表 (つづき)

(単位:千円)

地区	組合名	共済事業負債					流動負債						固定負債				組合名		
		共済借入金	共済資金	未経過共済加入収入	その他の共済事業負債	計	支払手形	経済事業未払金	短期借入金	経済事業繰上負債	賦課金戻受金	賞与引当金	未払法人税等	その他の流動負債	計	長期借入金		受入保証金	その他の固定負債
気仙沼	気仙沼		58	190		248		7,839	196,000			185	90,094	294,118	260,194		211,800	471,994	気仙沼
	気仙沼冷凍			26		26		1,252	10,000			303	378,378	389,933	212,480		199,700	412,180	気仙沼冷凍
	気仙沼一					0		9,195				4,788	9,078	23,061	493,560		4,827	498,387	気仙沼一
	(気仙沼計)	0	58	216	0	274	0	18,286	206,000	0	0	5,276	477,550	707,112	966,234	0	416,327	1,382,561	(気仙沼計)
石巻	川			2		2		3,504				303	83,646	87,453				0	川
	波	1,450	566	34		2,050		5,383	499,423			185	21,000	525,991	299,100		69,173	368,273	波
	石巻市		742	83		825		1,908	225,000			303	239,966	467,177	555,000	9,017	2,399	566,416	石巻市
	(石巻計)	1,450	1,308	119	0	2,877	0	11,337	724,423	0	0	1,119	344,612	1,081,491	854,100	9,017	2,289,220	934,689	(石巻計)
塩釜	塩釜							3,869	586,578			185	2,760	593,392	211,377			211,377	塩釜
	塩釜地区					0		12,712				185	1,430	14,327	470,500		91,210	561,710	塩釜地区
	塩釜市団地					0		6,483				1,124	11,990	19,697	6,000	3,036		9,036	塩釜市団地
	(塩釜計)	0	0	0	0	0	3,597	44,221	637,431	0	4,013	298	34,639	724,199	980,124	5,000		985,124	塩釜市場
県計	(仙台計)	0	0	0	0	0	3,597	67,285	1,224,009	0	4,013	1,792	50,819	1,351,515	1,668,001	8,036	3,078,371	1,767,247	(仙台計)
	県計	1,450	1,366	335	0	3,151	3,597	96,908	2,154,432	0	4,013	8,187	872,991	3,140,118	3,488,335	17,053	5,783,918	4,084,497	県計

① 貸借対照表 (つづき)

(単位：千円)

地区	組合名	借 引 当 金					負債合計	純 資 産										負債及び 純資産合計	組合名	
		退職 給付 引当金	遺 贈 引当金	特 別 修 繕 引当金	その他の 引当金等	計		繰延 税金 負債	再評価に 係る繰延 税金負債	出資金	回 転 出資金	法定準備金 資本 準備金	利益 準備金	再評価 差額金	特 別 積立金	当期末処分剰余金 当期剰余金	処分 未済持分			計
気 仙 沼	気 仙 沼	1,787				1,787				190					△ 282,669	△ 4,963		△ 193,822	627,538	気 仙 沼
気 仙 沼 冷 凍	気 仙 沼 冷 凍	6,597				6,597					128,000		62,000	△ 135,126	△ 1,442		369,424	1,379,236	気 仙 沼 冷 凍	
気 仙 沼 一 七 ン タ	気 仙 沼 一 七 ン タ					0			3,881	33,500			73,000	16,690	16,237		196,671	718,119	気 仙 沼 一 七 ン タ	
( 気 仙 沼 計 )	( 気 仙 沼 計 )	8,384	0	0	0	8,384	0	0	4,071	161,500		0	135,000	△ 401,105	9,832	0	372,273	2,724,893	( 気 仙 沼 計 )	
女 川	女 川	1,687				1,687			141,300					△ 384,664	△ 6,186		△ 232,484	228,124	女 川	
渡 波	渡 波	7,958				7,958			36,423					△ 83,015	△ 2,179		5,368	909,640	渡 波	
石 巻 市	石 巻 市	21,675				21,675				84,000				△ 118,586	12,917		68,566	1,124,659	石 巻 市	
石 巻 市 蒲 鉾	石 巻 市 蒲 鉾					0					300			5,747	895		14,829	15,699	石 巻 市 蒲 鉾	
( 石 巻 計 )	( 石 巻 計 )	31,320	0	0	0	31,320	0	0	177,723	84,300		0	0	△ 580,518	5,447	0	△ 143,721	2,278,122	( 石 巻 計 )	
塩 釜	塩 釜	1,187				1,187				44,000			100,000	△ 17,050	4,224		148,950	954,906	塩 釜	
塩 釜 地 区	塩 釜 地 区	7,690				7,690								△ 24,228	△ 7,611		15,512	599,239	塩 釜 地 区	
塩 釜 市 団 地	塩 釜 市 団 地	12,564			1,100	13,664			49,122	15,887			11,688	3,602	3,602		242,199	284,496	塩 釜 市 団 地	
塩 釜 魚 市 場	塩 釜 魚 市 場					0			3,260	43,920			63,000	△ 78,214	1,594		127,366	1,836,689	塩 釜 魚 市 場	
( 仙 台 計 )	( 仙 台 計 )	21,441	0	0	1,100	22,541	0	0	52,382	103,807		0	174,688	△ 115,890	1,809	0	534,027	3,675,330	( 仙 台 計 )	
県 計	県 計	61,145	0	0	1,100	62,245	0	0	234,176	349,607		0	309,688	△ 1,097,513	17,088	0	762,579	8,678,345	県 計	

② 損益計算書

(単位：千円)

地区	組 合 名	信用事業			共済事業			購買事業			販売事業			製氷冷凍事業			組 合 名
		事業収益	事業直接費	事業総利益	事業収益	事業直接費	事業総利益	事業収益	事業直接費	事業総利益	事業収益	事業直接費	事業総利益	事業収益	事業直接費	事業総利益	
気仙沼	気仙沼	2,151	1,481	670	271	4	267	75,027	60,329	14,698	1,075	887	188	27,940	11,779	16,161	気仙沼
	気仙沼冷凍	9,747	3,032	6,715	37		37	370,723	365,522	5,201	52,260	49,556	2,604	96,827	80,286	16,541	気仙沼冷凍
	気仙沼センター			0			0			0			0			0	気仙沼センター
	(気仙沼計)	11,898	4,513	7,385	308	4	304	445,750	425,851	19,899	53,335	50,543	2,792	124,767	92,065	32,702	(気仙沼計)
石巻	女川			0	20	2	18	50,818	47,496	3,322			0			0	女川
	渡波			0	603	9	594	11,239	11,086	153			0	36,374	24,655	11,719	渡波
	石巻市			0	235	7	228	25,497	22,934	2,563			0	133,687	92,868	40,819	石巻市
	石巻市蒲鉾			0			0			0	5,964	4,486	1,478			0	石巻市蒲鉾
仙	(石巻計)	0	0	0	858	18	840	87,554	81,516	6,038	5,964	4,486	1,478	170,061	117,523	52,538	(石巻計)
	塩釜			0			0	202,343	202,860	△517			0	17,407	23,373	△5,966	塩釜
	塩釜地区	12		12	321		321	384,672	379,293	5,379	99,435	98,202	1,233			0	塩釜地区
	塩釜市団地			0			0			0			0			0	塩釜市団地
台	塩釜魚市場			0			0	253,311	222,043	31,268	534,421	511,260	23,161	32,236	56,029	△23,793	塩釜魚市場
	(仙台計)	12	0	12	321	0	321	840,326	804,196	36,130	633,856	609,462	24,394	49,643	79,402	△29,759	(仙台計)
	県計	11,910	4,513	7,397	1,487	22	1,465	1,373,630	1,311,563	62,067	693,155	664,491	28,664	344,471	288,990	55,481	県計

② 損益計算書 (つづき)

(単位：千円)

地区	組合名	加工事業			漁業自営			その他の事業			事業別合計			組合名
		事業収益	事業直接費	事業総利益	事業収益	事業直接費	事業総利益	事業収益	事業直接費	事業総利益	事業収益	事業直接費	事業総利益	
沼 仙 気	沼			0			0	39	△39	106,464	74,519	31,945	沼	
	冷			0			0	19,679	0	549,273	518,175	31,098	沼	
	センター	210,466	180,024	30,442			0	200	200	210,666	180,024	30,642	沼	
	(沼計)	210,466	180,024	30,442	0	0	0	19,879	19,718	866,403	772,718	93,685	(沼計)	
石	川			0			0	701	1,162	52,701	48,199	4,502	川	
	渡			0			0	112,489	48,345	160,705	99,894	60,811	渡	
	市			0			0	96,649	△48,851	256,068	261,309	△5,241	市	
	(市計)			0			0		0	5,964	4,486	1,478	(市計)	
仙	釜			0			0	19,200	19,200	238,950	226,233	12,717	釜	
	地区	762	81	681			0	50,850	17,522	536,052	510,904	25,148	地区	
	団地			0			0	160,739	31,607	160,739	129,132	31,607	団地	
	(台計)	762	81	681	0	0	0	432,808	70,366	1,957,728	1,855,583	102,145	(台計)	
県	計	211,228	180,105	31,123	0	0	0	663,688	71,183	3,299,569	3,042,189	257,380	県計	

② 損益計算書 (つづき)

(単位：千円)

地区	組合名	事業管理費		事業利益	事業外収益	事業外費用	経常利益 又は損失	特別利益	特別損失	税引前 当期利益	法人税 住民税 及び 事業税	法人税等 調整額	当期 剰余金	前期繰越 剰余金	目的 積立金 目的 取崩額	当期 未処分 剰余金	組合名	
			うち人件費															
沼	気仙沼	54,386	27,069	△22,441	26,031	13,941	△10,351	932,884	927,311	△4,778	185		△4,983	△277,706		△282,669	気仙沼	
		37,012	30,827	△5,914	810,848	807,024	△2,090	994			△1,096	303	△43	△1,442	△133,684		△135,126	気仙沼冷凍
		23,063	16,429	7,579	2,528	5,351	4,756	106,269	90,000		21,025	4,788		16,237	453		16,690	気仙沼センター
		114,461	74,325	△20,776	839,407	826,316	△7,685	1,040,147	1,017,311		15,151	5,276	△43	9,832	△410,937	0	△401,105	(気仙沼計)
石	女川	18,374	14,635	△13,872	262,458	256,371	△7,785	2,073	171	△5,883	303		△6,186	△401,158	22,680	△384,664	女川	
		66,012	35,145	△5,201	2,251	7,406	△10,356	13,317	237	2,724	190	△4,713	△2,179	△80,836		△83,015	渡波	
		48,939	23,110	△54,180	27,412	27,745	△54,514	2,352,656	2,284,871		13,271	354		12,917	△131,503		△118,586	石巻市
		1,914	720	△436	1,659		1,223				1,223	328		895	4,852		5,747	石巻市蒲鉾
台	塩釜	135,239	73,610	△73,689	293,780	291,523	△71,432	2,368,046	2,285,279	11,335	1,175	△4,713	5,447	△608,645	22,680	△580,518	(石巻計)	
		25,042	6,939	△12,325	3,633	5,651	△14,343	19,152	400	4,409	185		4,224	△21,274		△17,050	釜	
		29,641	13,590	△4,493	3,618	6,652	△7,527	1,629	1,528	△7,426	185		△7,611	△16,617		△24,228	塩釜地区	
		33,020	17,649	△1,413	6,522	392	4,717	10			4,727	1,125		3,602		3,602	塩釜市団地	
台	塩釜魚市場	52,715	22,579	△20,042	50,029	28,118	1,869	1,814,872	1,814,872	1,869	275		1,594	△79,808		△78,214	塩釜魚市場	
		140,418	60,757	△38,273	63,802	40,813	△15,284	1,835,663	1,816,800	3,579	1,770	0	1,809	△117,699	0	△115,890	(仙台計)	
		390,118	208,692	△132,738	1,195,989	1,158,652	△94,401	5,243,856	5,119,390	30,065	8,221	△4,756	17,088	△1,137,281	22,680	△1,097,513	県計	

【 付 録 】

宮城県水産業協同組合の変遷図 (昭和24年～平成23年)

平成26年12月1日現在

1 沿海地区漁業協同組合

