

# 宮城県森林組合統計

(令和3事業年度)

令和5年3月

宮城県水産林政部水産林政総務課

# 目 次

「森林組合統計」利用にあたって	4
森林組合位置図	5
森林組合の変遷	6

## 森林組合

### I 森林組合総計値

1 森林・組合員・役職員・作業班員	11
2 貸借対照表	12
3 損益計算書・経済事業取扱高	13

### II 組 織

1 所在地・役職員数等	14
2 森林・組合員・出資	16
3 林業用機械	18
4 施設	20
5 法令等に基づく許認可等	21

### III 財 務

1 貸借対照表	22
(借入金内訳)	
2 損益計算書	28
3 剰余金処分	31

### IV 事 業

1 経済事業取扱高	32
2 指導部門	33
3 販売部門	34
(1) 販売事業	
(2) 林産事業	
(3) 間伐実施・森林災害復旧事業	
(4) 森林所有者別木材販売事業利用状況	
4 加工部門	40
5 森林整備部門	42
(1) 購買事業	
(2) 森林整備事業	
(3) 新植及び保育事業	
(4) 保育内容	
(5) 利用・福利厚生事業	
(6) 林地供給事業	
(7) 金融事業	

V 労 務	
1 就業日数別雇用労働者数（作業班員、作業班員以外の雇用労働者の合計）	50
2 就業日数別作業班員数	54
3 作業班員の標準賃金	55
4 賃金支給制別作業班員数	56
5 年齢階層別作業班員数	58
6 社会保険等の加入状況	60
7 労働災害	61
VI 経営指標	62

### 生産森林組合

I 概 要	72
II 貸借対照表	74
III 損益計算書	78
IV 事 業	
1 販売実績	80
2 森林造成・林産事業	82
V 配当・税務	83

### 森林組合連合会

I 組織図	87
II 貸借対照表	88
III 損益計算書	89
IV 事業の概要	
1 販売部門	90
(1) 販売事業	
(2) 林産事業	
(3) 建設等事業	
2 加工部門	90
3 森林整備部門	91
(1) 森林整備事業	
(2) 利用事業	
(3) 購買事業	
(4) 金融事業	

## 「宮城県森林組合統計」の利用にあたって

この統計は、令和3年度における県内の森林組合、生産森林組合及び宮城県森林組合連合会（以下「森林組合等」という）の組織・財務及び事業の実態を、業務報告書等に基づいて作成した。

### 1 調査要領

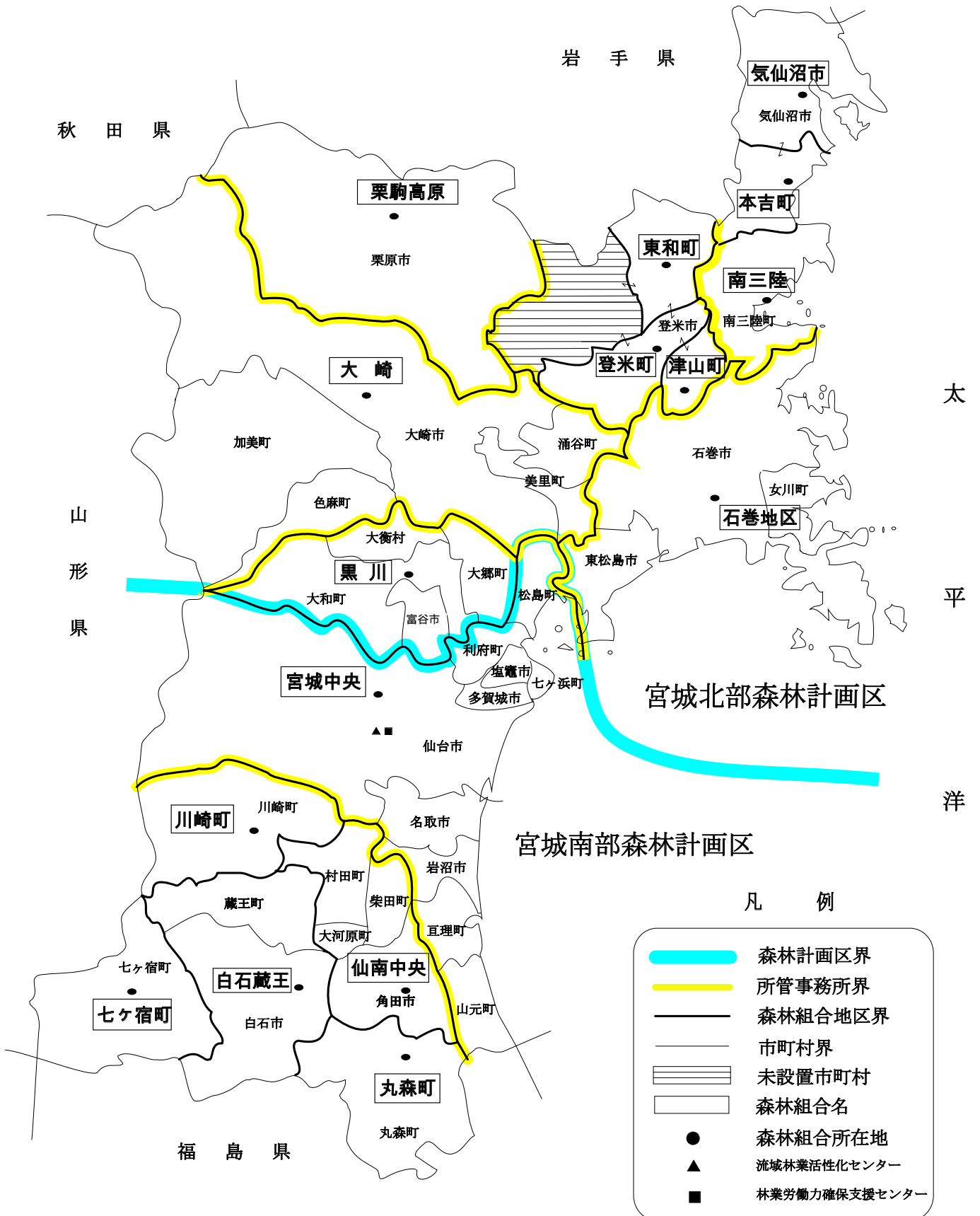
- (1) 調査の対象は令和4年3月31日現在において設立されている森林組合等とした。
- (2) 財務、事業の数値及び組織に関する事項については、令和3年度の決算書等の数値等とした。

### 2 留意事項

- (1) 森林組合等の事業年度の始期と終期の設定が異なる場合があるが、そのまま集計している。
- (2) 作業班員数については、把握できた人数のみ資料へ反映している。
- (3) 単位については、金額は「千円」、面積は「h a」、材積は「千 m<sup>3</sup>」、重量（肥料、椎茸等）は「k g」、苗木は「千本」、人員は「人」等とし、端数は四捨五入した。

# 森林組合位置図

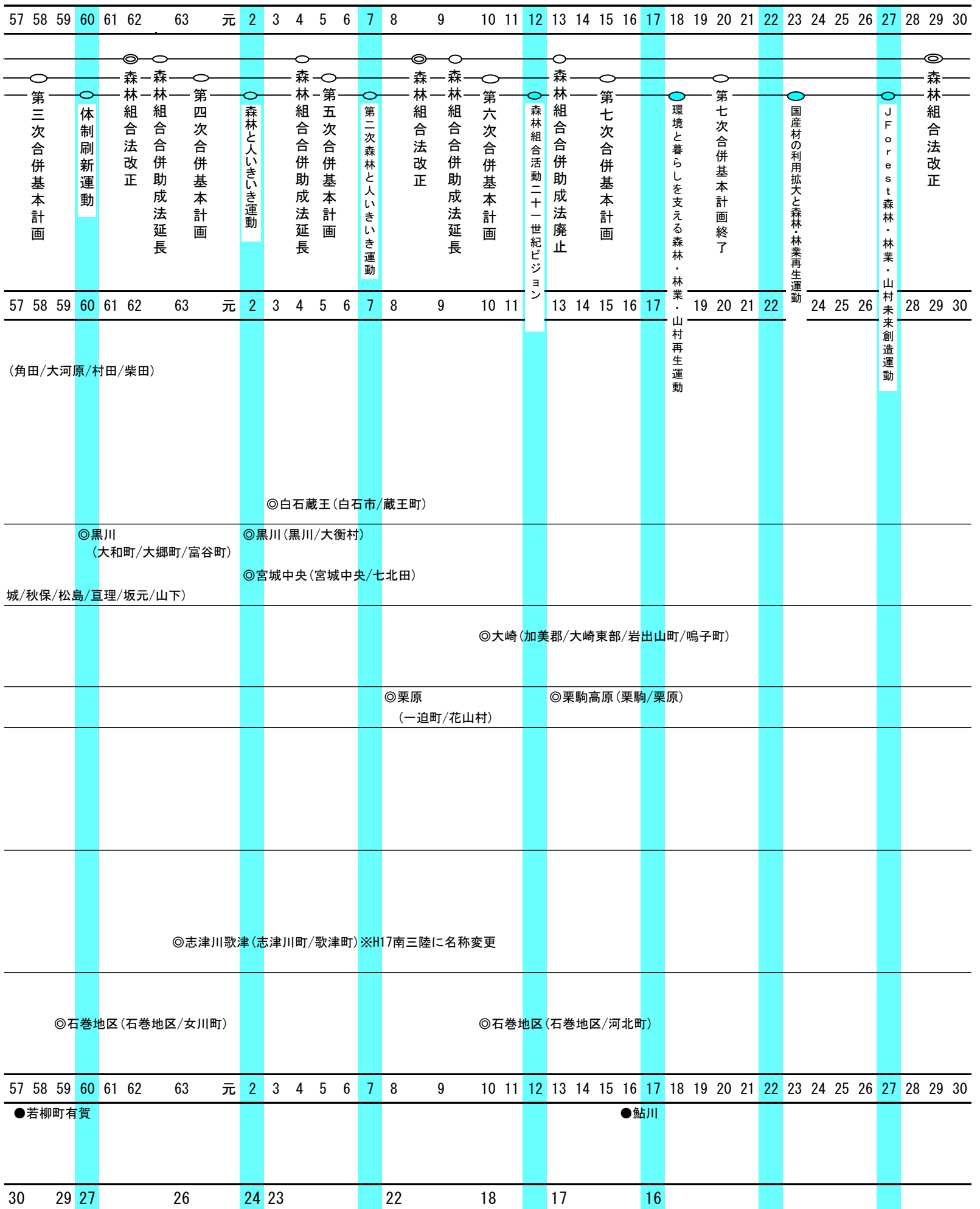
令和5年1月1日現在



# 森林組合の変遷

年 度	26	27	28	29	30	31	32	33	34	35	36	37	38	39	40	41	42	43	44	45	46	47	48	49	50	51	52	53	54	55	56			
国 県 系 統  行 政 等 の 動 き																																		
年 度	26	27	28	29	30	31	32	33	34	35	36	37	38	39	40	41	42	43	44	45	46	47	48	49	50	51	52	53	54	55	56			
七ヶ宿町																																		
仙南中央	◎角田(角田/西根) ◎村田(村田/沼辺)																																	
川崎町	◎川崎町(川崎/富岡)																																	
丸森町	◎丸森町(筆甫/大内/大張/耕野/丸森)																																	
白石蔵王	◎蔵王町(円田/宮) ◎白石(斎川/大鷹沢/越河) ◎白石市(小原/白石地区/白石市福岡)																																	
黒川	◎落合 ◎芋沢 ◎大和町(宮床/吉田/鶴巢/落合)																																	
宮城中央	◎名取地区(愛島/千貫/高館) ◎宮城(広瀬/大倉/芋沢) ◎宮城中央 (仙台地区/根白石/利府/宮)																																	
大崎	◎宮崎(北川内/宮崎) ◎宮崎(宮崎/加美石) ◎加美郡(小野田/宮崎/色麻/中新田町/広原) ◎涌谷(篁岳/元涌谷) ◎大崎東部(鹿島台/松山/三本木/古川/涌谷/田尻) ◎岩出山 ◎岩出山町(岩出山/一栗/真山) ◎鳴子町(鳴子町/鬼首) (西大崎/岩出山) ◎鳴子町(鳴子/川渡)																																	
栗駒高原	◎金田 ◎栗駒(栗駒/文字/鳥矢崎/鶯沢) ◎一迫町(一迫/金田/長崎)																																	
登米町	◎登米町(登米/豊里)																																	
東和町	◎東和町(米川/米谷/錦織)																																	
津山町	◎津山町(柳津/横山)																																	
本吉町	◎本吉町(津谷/小泉/大谷)																																	
気仙沼市	◎新月(気仙沼/新月) ◎気仙沼市(新月/鹿折/松岩/階上/大島)																																	
南三陸	◎志津川 ◎志津川(志津川/入谷) (志津川/戸倉)																																	
石巻地区	◎石巻 ◎石巻(石巻/萩浜) (稲井/渡波) ◎北上町(橋浦/十三浜) ◎石巻地区 (石巻/北上町/大原/雄勝町) ◎鳴瀬(小野/野蒜) ◎河北(飯野川/大川/川俣)																																	
年 度	26	27	28	29	30	31	32	33	34	35	36	37	38	39	40	41	42	43	44	45	46	47	48	49	50	51	52	53	54	55	56			
解散組合	●逢隅 ●新田 ●名取地区 ●金成 ●唐桑村 ●瀬峰 ●矢本 ●河南 ●鳴瀬																																	
組合数	112				108	106	100	97	92	82	81	77			75	74	66			65	63	61	57		43						34			31

凡例  
 ○ 新設  
 ◎ 合併  
 ● 解散







森 林 組 合



# I 森林組合総計値

## 1 森林・組合員・役職員・作業班員

区 分		平成12年	平成17年	平成22年	平成27年	令和元年	令和2年	令和3年	
組 合 数		18	16	16	16	16	16	16	
組合員 所有森林 (ha)	私 有 林	142,386	139,870	136,346	133,769	130,005	126,787	124,750	
	市 町 村 有 林	29,114	27,662	28,136	34,120	27,421	27,395	26,190	
	財 産 区 有 林	2,220	2,139	2,190	817	530	523	522	
	合 計	173,720	169,671	166,672	168,706	157,956	154,705	151,462	
	地区内森林面積 (県有林を除く)	267,284	265,579	266,752	270,460	268,985	270,325	269,940	
	組 合 林 率 %	65.0	63.9	62.5	62.4	58.7	57.5	56.1	
組合員 (人)	正 組 合 員	23,051	22,632	21,220	19,837	19,244	19,221	19,104	
	准 組 合 員	241	243	932	1,881	2,050	2,091	1,956	
	合 計	23,292	22,875	22,152	21,718	21,294	21,312	21,060	
	地区内森林所有者	62,070	59,443	59,437	19,837	19,640	19,594	19,246	
	組 合 員 率 %	37.5	38.5	37.3	109.5	108.4	108.8	109.4	
役職員 (人)	理 事	常 勤	12	10	9	10	8	8	12
		非 常 勤	190	169	151	144	139	135	126
		計	202	179	160	154	147	143	138
	監 事		53	49	49	46	47	46	47
	職 員	男	139	115	101	100	102	103	107
		女	43	35	30	33	32	32	36
		兼 務	2	1	1	1	0	0	0
		計	184	151	132	134	134	135	143
常 勤 役 職 員		194	160	140	143	142	143	155	
作業班員等 (人, 日)	作 業 班 員 数		624	439	463	418	347	326	319
	就 業 日 数		128,803	97,876	99,572	95,654	79,666	77,742	74,033
	総労働者数 (作業班員+臨時)		978	618	736	501	398	387	400
	就 業 日 数		142,212	110,374	121,153	104,935	85,396	84,374	83,384

## 2 貸借対照表

単位：千円

科 目	平成12年	平成17年	平成22年	平成27年	令和元年	令和2年	令和3年
現金預金	1,214,589	1,077,399	1,101,911	2,271,282	2,603,229	2,640,856	2,873,785
売掛金	189,629	312,877	364,619	617,855	719,531	795,156	900,488
棚卸資産	185,672	134,083	129,920	418,718	468,306	503,512	647,880
販売仮渡金	53,768	103,850	118,914	191,030	54,240	43,322	30,822
短期貸付金	1,000				298		
その他	912,838	878,243	1,253,428	1,086,120	1,136,818	1,313,928	1,530,730
流動資産計	2,557,496	2,506,452	2,968,792	4,585,005	4,982,422	5,296,774	5,983,705
有形固定資産	855,506	755,395	730,259	761,594	906,495	1,058,136	1,001,424
無形固定資産	9,330	9,953	7,558	5,073	6,495	7,174	8,242
長期貸付金	45,044	2,298					
農林公庫資金貸付金	330,609	125,164	67,497				
系統出資金	259,266	302,849	304,743	313,673	318,239	318,750	318,586
系統外出資金	114,003	110,407	54,626	41,002	35,959	31,556	31,964
その他	23,226	6,381	5,581	9,236	41,721	68,130	68,931
固定資産計	1,636,984	1,312,447	1,170,264	1,130,578	1,308,909	1,483,746	1,429,147
資産計	4,194,480	3,818,899	4,139,056	5,715,583	6,291,331	6,780,520	7,412,852
受託販売預り金	203,726	97,937	130,486	215,132	209,994	173,429	230,420
買掛金	61,247	151,617	181,773	230,970	219,318	201,658	221,665
短期借入金	239,363	141,127	91,000	272,700	54,800	144,560	64,300
未払金	262,944	282,951	396,191	568,542	697,459	732,182	719,974
その他	217,256	204,826	352,060	447,677	357,579	383,335	734,522
流動負債計	984,536	878,458	1,151,510	1,735,021	1,539,150	1,635,164	1,970,881
長期借入金	168,910	48,790	75,290	124,186	57,878	129,200	138,283
農林公庫資金借入金	354,408	133,076	68,659			45,800	29,000
退職給与引当金	737,161	728,858	586,216	477,814	43,044	431,888	392,459
その他	46,619	21,339	11,696	11,725	7,241	5,861	17,129
固定負債計	1,307,098	932,063	741,861	613,725	503,163	612,749	576,871
払込済出資金	940,852	995,447	1,049,901	1,155,170	1,258,348	1,286,518	1,318,581
回転出資金						63,011	
準備金・積立金	876,716	1,028,728	1,159,241	1,958,568	2,673,316	2,667,080	3,060,314
当期未処分剰余金	85,278	-15,797	36,543	253,099	317,354	515,998	486,205
資本計	1,902,846	2,008,378	2,245,685	3,366,837	4,249,018	4,532,607	4,865,100
負債・資本計	4,194,480	3,818,899	4,139,056	5,715,583	6,291,331	6,780,520	7,412,852

### 3 損益計算書・経済事業取扱高

単位：千円

損益計算書		平成12年	平成17年	平成22年	平成27年	令和元年	令和2年	令和3年	
総収益	指導部門	50,232	28,344	28,307	13,739	8,211	8,531	8,700	
	販売部門	販売			1,623,913	3,098,542	2,099,004	1,968,392	2,074,943
		産			1,017,620	1,370,863	1,718,745	2,060,252	2,159,685
		小計	1,702,535	2,241,647	2,641,533	4,469,405	3,817,749	4,028,644	4,234,628
	加工部門			350,932	941,312	474,251	499,865	592,206	
	森林整備部門	購買	343,775	255,979	275,318	263,078	273,504	215,554	277,016
		利	3,771,482	3,172,734	3,303,897	3,682,492	4,152,987	3,670,640	4,045,239
融		21,776	4,464	1,127	10	2	2		
	小計	4,137,033	3,433,177	3,580,342	3,945,580	4,426,493	3,886,196	4,322,255	
森林経営				4,494	3,278	6,112	18,403		
計		5,889,800	5,607,328	6,601,114	9,374,530	8,729,982	8,429,348	9,176,192	
総費用	指導部門	76,369	56,418	51,559	45,984	45,184	34,606	36,237	
	販売部門	販売			1,538,857	2,859,614	1,969,139	1,846,803	1,952,841
		産			791,311	1,081,562	1,288,645	1,593,782	1,623,210
		小計	1,401,083	1,909,276	2,330,168	3,941,176	3,257,784	3,440,585	3,576,051
	加工部門			285,635	791,252	365,998	404,408	406,475	
	森林整備部門	購買	294,464	208,962	242,419	231,426	250,527	189,290	245,716
		利	2,618,874	2,287,543	2,504,200	2,835,551	3,116,523	2,671,989	3,010,633
融		17,660	3,450	1,008	13				
	小計	2,930,998	2,499,955	2,747,627	3,066,990	3,367,050	2,861,279	3,256,349	
森林経営				4,405	2,025	5,693	15,897		
計		4,408,450	4,465,649	5,414,989	7,849,807	7,038,041	6,746,571	7,291,009	
事業総利益		1,481,350	1,141,679	1,186,125	1,524,723	1,691,941	1,682,777	1,885,183	
事業管理費		1,431,531	1,217,647	1,121,948	1,275,850	1,387,315	1,372,196	1,401,914	
事業利益		49,819	19,872	64,177	248,873	304,626	310,581	483,269	
事業外損益		62,320	-27,248	32,122	59,480	48,636	141,406	43,970	
経常利益		112,139	-7,376	96,299	308,353	353,262	451,987	527,239	
特別損益		-3,307	-5,733	-741	1,730	11,822	40,868	-17,594	
税引前当期純利益		108,832	-13,109	95,558	310,083	365,084	492,855	509,645	
法人税住民税		46,325	38,780	22,201	70,660	102,489	88,421	148,689	
当期剰余金		62,507	-51,889	73,357	239,423	262,595	404,434	360,956	
前期繰越剰余金		22,771	36,092	-36,814	285	54,759	77,264	125,249	
当期未処分剰余金		85,278	-15,797	36,543	257,135	317,354	515,998	486,205	
事業管理費のうち人件費		1,048,527	971,967	855,053	885,137	957,334	977,337	1,021,693	

単位：千円

経済事業取扱高		平成12年	平成17年	平成22年	平成27年	令和元年	令和2年	令和3年	
販売	販売	560,418	1,110,244	1,781,062	2,569,409	2,236,697	2,150,909	2,270,765	
	産	1,341,182	834,326	994,806	1,536,080	1,740,315	1,612,548	1,922,631	
	計	1,901,600	1,944,570	2,775,868	4,105,489	3,977,012	3,763,457	4,193,396	
加工		348,058	298,700	240,021	535,276	201,322	320,608	340,936	
森林整備	購買	購買	352,751	266,154	280,823	238,170	261,373	204,541	266,206
		養					7,110	10,316	10,114
		小計	352,751	266,154	280,823	238,170	268,483	214,857	276,320
	造林	造林	355,462	183,735	243,890	278,221	475,544	297,527	348,344
		保	1,581,754	1,146,955	1,084,774	703,756	770,493	722,116	913,766
		(造林計)	1,937,216	1,330,690	1,328,664	981,977	1,246,037	1,019,643	1,262,110
		治	134,452	82,333	94,609	50,708	60,583	115,060	60,583
	造成	山林	181,709	79,069	170,670	135,796	58,424	106,256	58,424
		道	135,375	84,273	118,511	404,722	161,554	281,910	239,835
		その他							
	小計	2,388,752	1,576,365	1,712,454	1,573,203	1,526,598	1,522,869	1,620,952	
福利厚生	利	739,324	540,590	376,413	507,491	511,226	422,183	403,188	
	用	553,736	776,228	787,847	1,814,420	2,116,143	1,723,764	1,911,473	
	病								
	小計	1,293,060	1,316,818	1,164,260	2,321,911	2,627,369	2,145,947	2,314,661	
林地供給		354	152	710	75	79	140	79	
金融		21,776	4,464	1,127	10	2	2	2	
計		4,056,693	3,163,953	3,159,374	4,133,369	4,422,531	3,883,815	4,212,014	
合計		6,306,351	5,407,223	6,175,263	8,774,134	8,600,865	7,967,880	8,746,346	

## II 組 織

### 1 所在地・役職員数等

組 合 名		主たる事務所の所在地		電 話 番 号	代表理事組合長	設立登記 年月日
大 河 原	七ヶ宿町	989-0512	刈田郡七ヶ宿町字関136-1	0224-37-2314	高橋 茂美	S27. 3. 19
	仙南中央	981-1517	角田市毛萱字堂ノ入88-2	0224-51-9916	島津 健一	S54. 10. 1
	川崎町	989-1501	柴田郡川崎町大字前川字北原21-1	0224-84-4422	最上 昇	S26. 2. 1
	丸森町	981-2167	伊具郡丸森町字田町南1-1	0224-72-1162	作間 淳一	S42. 6. 27
	白石蔵王	989-0232	白石市福岡長袋字岩崎81-6	0224-25-2721	黒井 榮作	H 3. 5. 1
仙 台	黒川	981-3407	黒川郡大和町落合松坂字直南沢39-23	022-345-2203	佐藤 豊彦	H 2. 5. 1
	宮城中央	981-3117	仙台市泉区市名坂字万吉前19-1	022-372-3640	結城 淳	H 3. 3. 1
北 部	大崎	989-6412	大崎市岩出山下野目字長田129-1	0229-72-1412	古内 公雄	H10. 9. 1
栗 原	栗駒高原	989-5322	栗原市栗駒桜田街道西11-96	0228-45-3311	佐藤 則明	H14. 3. 19
登 米	登米町	987-0703	登米市登米町大字日根牛小池100	0220-52-2075	佐々木 照雄	S27. 3. 20
	東和町	987-0901	登米市東和町米川字小田110-1	0220-45-2551	及川 清	S34. 1. 7
	津山町	986-0401	登米市津山町柳津字小麻78	0225-68-3052	高橋 平克	S35. 1. 11
気 仙 沼	本吉町	988-0383	気仙沼市本吉町坊の倉8-1	0226-42-3516	大江 義郎	S36. 3. 31
	気仙沼市	988-0171	気仙沼市赤岩牧沢44	0226-22-2920	齋藤 司	S37. 3. 31
	南三陸	986-0728	本吉郡南三陸町志津川字天王山138-3	0226-46-3119	高橋 長晴	S63. 5. 7
東 部	石巻地区	986-0005	石巻市大瓜字棚橋下待井65-1	0225-93-1711	大内 伸之	S50. 4. 8
合 計		16組合				
平 均						
大 河 原		5組合				
仙 台		2組合				
北 部		1組合				
北 部 ( 栗 原 )		1組合				
東 部 ( 登 米 )		3組合				
気 仙 沼		3組合				
東 部		1組合				

役 職 員

総代会	役員選出方法		地区内 市町村数	役員数(人)			職員数(人)				常勤役 職員数 人	作業班 員数 人	組合名
	選挙	選任		理事		監事	専従		兼務				
			常勤	非常勤	男		女	計					
	○		1	0	5	2	2	2	4	0	4	3	七ヶ宿町
○	○		4	1	7	3	6	2	8	0	9	13	仙南中央
	○		1	1	8	3	4	1	5	0	6	21	川崎町
○		○	1	1	6	4	3	2	5	0	6	21	丸森町
○		○	2	0	9	3	6	2	8	0	8	7	白石蔵王
○		○	4	1	10	4	12	2	14	0	15	23	黒川
○		○	10	2	8	3	8	3	11	0	13	26	宮城中央
○		○	5	1	8	3	7	3	10	0	11	14	大崎
○		○	1	1	10	3	15	4	19	0	20	46	栗駒高原
○		○	1(一部)	0	7	3	6	1	7	0	7	18	登米町
○		○	1(一部)	0	9	3	4	2	6	0	6	11	東和町
○		○	1(一部)	0	6	2	5	2	7	0	7	13	津山町
	○		1(一部)	1	5	2	5	1	6	0	7	21	本吉町
○		○	1(一部)	1	9	3	4	1	5	0	6	18	気仙沼市
○	○		1	1	8	3	3	2	5	0	6	15	南三陸
○		○	3	1	11	3	17	6	23	0	24	49	石巻地区
13	5	11	35	12	126	47	107	36	143	0	155	319	合計
			2.2	0.8	7.9	2.9	6.7	2.3	8.9	0.0	9.7	19.9	平均
3	3	2	9	3	35	15	21	9	30	0	33	65	大河原
2	0	2	14	3	18	7	20	5	25	0	28	49	仙台
1	0	1	5	1	8	3	7	3	10	0	11	14	北部
1	0	1	1	1	10	3	15	4	19	0	20	46	北部(栗原)
3	0	3	1	0	22	8	15	5	20	0	20	42	東部(登米)
2	2	1	2	3	22	8	12	4	16	0	19	54	気仙沼
1	0	1	3	1	11	3	17	6	23	0	24	49	東部

森 林

2 森林・組合員・出資

組合名	地区内森林面積 (ha)					組合員所有森林			
	民 有 林					国有林	民 有 林		
	私有林	県有林(c)	市町村有林	財産区有林	計(C)		私有林	市町村有林	財産区有林
七ヶ宿町	6,886	497	1,306	74	8,763	15,311	2,443	1,306	74
仙南中央	11,888	122	975	38	13,023	561	6,441	762	38
川崎町	10,059	678	1,802		12,539	8,898	5,897	1,802	
丸森町	14,102	395	2,244		16,741	2,431	6,984	2,244	
白石蔵王	17,649	973	1,287	386	20,295	8,400	9,850	1,273	386
黒川	15,204	2,086	763	304	18,357	6,381	9,461		
宮城中央	33,120	1,401	2,952		37,473	20,039	8,034	2,308	
大崎	35,457	4,715	9,530		49,702	37,274	13,344	9,530	
栗駒高原	25,529	2,112	2,300	41	29,982	14,141	12,660		
登米町	2,575	407	825		3,807		1,424	825	
東和町	6,880	570	1,187		8,637	2,655	6,456		
津山町	4,980	23	598		5,601		3,980		
本吉町	4,715	325	1,911		6,951	510	3,718	1,911	
気仙沼市	9,848	185	2,620	24	12,677	3,749	9,369	2,614	24
南三陸	8,967	260	1,615		10,842	1,735	5,383	1,615	
石巻地区	26,346	1,008	2,939	14	30,307	8,739	19,306		
合計	234,205	15,757	34,854	881	285,697	130,824	124,750	26,190	522
平均	14,638	985	2,178	55	17,856	8,177	7,797	1,637	33
大河原	60,584	2,665	7,614	498	71,361	35,601	31,615	7,387	498
仙台	48,324	3,487	3,715	304	55,830	26,420	17,495	2,308	
北部	35,457	4,715	9,530		49,702	37,274	13,344	9,530	
北部(栗原)	25,529	2,112	2,300	41	29,982	14,141	12,660		
東部(登米)	14,435	1,000	2,610		18,045	2,655	11,860	825	
気仙沼	23,530	770	6,146	24	30,470	5,994	18,470	6,140	24
東部	26,346	1,008	2,939	14	30,307	8,739	19,306		



## 組合員・出資

面積 (ha)		組合員(人)				出資状況			組合名
計(D)	組合森林率 D/(C-c)×100	組合員数			地区内 居住者	一口金額 円	払込済額 千円	組合員平均 千円	
		正	准	計					
3,823	46.2	220	45	265	187	500	32,573	122.9	七ヶ宿町
7,241	56.1	1,510	42	1,552	1,468	500	62,247	40.1	仙南中央
7,699	64.9	733	122	855	729	1,000	43,501	50.9	川崎町
9,228	56.5	962	45	1,007	812	1,000	81,254	80.7	丸森町
11,509	59.6	1,157	74	1,231	1,157	1,000	43,053	35.0	白石蔵王
9,461	58.1	1,488	134	1,622	1,489	1,000	185,486	114.4	黒川
10,342	28.7	1,317	183	1,500	1,450	500	78,130	52.1	宮城中央
22,874	50.8	2,887	385	3,272	3,109	500	159,595	48.8	大崎
12,660	45.4	1,677	38	1,715	1,628	1,000	163,659	95.4	栗駒高原
2,249	66.1	376	18	394	343	100	23,618	59.9	登米町
6,456	80.0	701	98	799	658	300	58,716	73.5	東和町
3,980	71.4	557	175	732	639	200	23,836	32.6	津山町
5,629	85.0	580	57	637	584	100	34,502	54.2	本吉町
12,007	96.1	832	175	1,007	952	200	41,720	41.4	気仙沼市
6,998	66.1	1,235	131	1,366	1,230	400	34,971	25.6	南三陸
19,306	65.9	2,872	234	3,106	2,811	1,000	251,720	81.0	石巻地区
151,462	—	19,104	1,956	21,060	19,246	—	1,318,581	—	合計
9,466	56.1	1,194	122	1,316	1,203	581	82,411	62.6	平均
39,500	57.5	4,582	328	4,910	4,353	4,000	262,628	53.5	大河原
19,803	37.8	2,805	317	3,122	2,939	1,500	263,616	84.4	仙台
22,874	50.8	2,887	385	3,272	3,109	500	159,595	48.8	北部
12,660	45.4	1,677	38	1,715	1,628	1,000	163,659	95.4	北部(栗原)
12,685	74.4	1,634	291	1,925	1,640	600	106,170	55.2	東部(登米)
24,634	82.9	2,647	363	3,010	2,766	700	111,193	36.9	気仙沼
19,306	65.9	2,872	234	3,106	2,811	1,000	251,720	81.0	東部

機械施設

3 林業用機械 (1) 所有

単位：日は年間使用日数

組合名	従来型林業機械								高性能林業機械													
	小型 運材車		集材機		グラップル グラップルソー		バックホー		ハーベスタ		フェラ パンチャ		プロセッサ		タワー ヤーダ		スイング ヤーダ		フォワーダ		その他	
	台	日	台	日	台	日	台	日	台	日	台	日	台	日	台	日	台	日	台	日	台	日
七ヶ宿町																						
仙南中央					3	309															1	83
川崎町					3	226							2	181							2	193
丸森町					2	381							1	202							1	150
白石蔵王							1						1									
黒川	1	70			2	294	3	600														
宮城中央					2	227							1	147							2	170
大崎					3	464			1	66											1	35
栗駒高原			1	126					3	522	1	197									3	600
登米町							2	190	1	259											3	293
東和町							2	257	1				1	63							2	62
津山町					1	237			1	214					1	30					2	247
本吉町							3	402	2	146	1	205									3	174
気仙沼市					1	164							1	87							1	83
南三陸	1	10					1	175	1	88											1	100
石巻地区					2	324			2	196			2	222							4	481
合計	2	80	1	126	19	2,626	12	1,624	12	1,491	2	402	9	902	1	30					26	2,671
平均	0.1	5	0.1	8	1.2	164	0.8	102	0.8	93	0.1	25	0.6	56	0.1	2					1.6	167
大河原					8	916	1						4	383							4	426
仙台	1	70			4	521	3	600					1	147							2	170
北部					3	464			1	66											1	35
北部(栗原)			1	126					3	522	1	197									3	600
東部(登米)					1	237	4	447	3	473			1	63	1	30					7	602
気仙沼	1	10			1	164	4	577	3	234	1	205	1	87							5	357
東部					2	324			2	196			2	222							4	481

(2) 借入

単位：日は年間使用日数

従来型林業機械				高性能林業機械												組合名				
小 型 運材車	集材機	グラブ・ グラブロー		バックホー		ハーベスタ		フェラ バンチャ		プロセッサ		タワー ヤーダ		スイング ヤーダ			フォワーダ		その他	
		台	日	台	日	台	日	台	日	台	日	台	日	台	日		台	日	台	日
				1	122															七ヶ宿町 仙南中央 川崎町 丸森町 白石蔵王
						2	227													黒川 宮城中央
				2	376			1	179							2	267			大崎
																				栗駒高原
						1	176													登米町 東和町 津山町
				3	48					1	9	1	86				6	115		本吉町 気仙沼市 南三陸
																				石巻地区
				6	546	3	403	1	179	1	9	1	86				8	382		合計
				0.4	34	0.2	25	0.1	11	0.1	1	0.1	5				0.5	24		平均
				1	122															大河原 仙台 北部 北部(栗原) 東部(登米) 気仙沼 東部
						2	227													
				2	376			1	179								2	267		
				3	48					1	9	1	86				6	115		

機械施設

4 施 設

組合名	苗畑 a	製材工場 kW	チップ工場 kW	フレット工場 kW	集成材工場 kW	土場貯木場 ㎡	市売市場 有無	特用林産物の加工場 有無	森 林			GIS導入 有無
									所有林 ha	借地林 ha	分収林 ha	
七ヶ宿町												
仙南中央											4	
川崎町											5	○
丸森町											1,131	○
白石蔵王												
黒川		186	37			3,234						
宮城中央											14	○
大崎			66			6,157			9		14	○
栗駒高原	62					5,000			2			○
登米町		125				916		○	2	60		○
東和町											16	
津山町									60			
本吉町									81		3	○
気仙沼市		320				7,470	○				6	
南三陸												
石巻地区												○
合計	62	631	103			22,777	1	1	154	60	1,193	8
平均	3.9	39.4	6.4			1,423.6			9.6	3.8	74.6	
大河原											1,140	2
仙台		186	37			3,234					14	1
北部			66			6,157			9		14	1
北部(栗原)	62					5,000			2			1
東部(登米)		125				916		1	62	60	16	1
気仙沼		320				7,470	1		81		9	1
東部												1

## 5 法令等に基づく許認可等

林業労働力 確保法に基づく 認定事業体	建設業法の許可状況		産業廃棄物 処理業の 許可状況	森林管理巡視員 設置状況	組合名
	土 木 一 式	建 築 一 式			
	有無	有無			
○ ○ ○ ○ ○			○	3	七ヶ宿町 仙南中央 川崎町 丸森町 白石蔵王
○ ○					黒川 宮城中央
○					大崎
○					栗駒高原
○ ○ ○					登米町 東和町 津山町
○ ○ ○					本吉町 気仙沼市 南三陸
○	○		○		石巻地区
16	1		2	3 0.2	合 計 平 均
5 2 1 1 3 3 1			1      1	3	大 河 原 仙 台 北 部 北 部（栗原） 東 部（登米） 気 仙 沼 東 部

### Ⅲ 財 務

#### 1 貸借対照表

組合名	流 動 資 産						計	有 形 固定資産	無形固 定資産
	現金預金	売掛金	棚卸資産	販 売 仮渡金	短 期 貸付金	その他			
七ヶ宿町	10,034	148	484			5,634	16,300	1,176	26
仙南中央	213,065	10,694	6,461	2,397		67,858	300,475	112,522	
川崎町	153,659	6,982	5,219			49,251	215,111	14,266	170
丸森町	352,890	61,915	3,909			58,800	477,514	17,757	
白石蔵王	124,882	12,134	1,252			56,477	194,745	17,973	149
黒川	282,760	20,820	18,355			471,397	793,332	78,151	168
宮城中央	270,121	13,130	5,141			114,887	403,279	26,040	2,455
大崎	171,044	422	25,783			32,331	229,580	50,394	414
栗駒高原	329,271	25,799	128,311			104,106	587,487	60,794	108
登米町	42,517	26,529	34,411			35,787	139,244	58,961	
東和町	78,308	6,535	242			57,183	142,268	38,291	150
津山町	55,400	5,318				44,433	105,151	38,512	82
本吉町	42,551	26,388	53,091			100,014	222,044	21,454	
気仙沼市	96,758	11,921	7,079			39,407	155,165	30,271	263
南三陸	120,481	4,316	505			19,742	145,044	22,487	195
石巻地区	530,044	667,437	357,637	28,425		273,423	1,856,966	412,375	4,062
合 計	2,873,785	900,488	647,880	30,822		1,530,730	5,983,705	1,001,424	8,242
平 均	179,612	56,281	40,493	1,926		95,671	373,982	62,589	515
大河原	854,530	91,873	17,325	2,397		238,020	1,204,145	163,694	345
仙 台	552,881	33,950	23,496			586,284	1,196,611	104,191	2,623
北 部	171,044	422	25,783			32,331	229,580	50,394	414
北部(栗原)	329,271	25,799	128,311			104,106	587,487	60,794	108
東部(登米)	176,225	38,382	34,653			137,403	386,663	135,764	232
気仙沼	259,790	42,625	60,675			159,163	522,253	74,212	458
東 部	530,044	667,437	357,637	28,425		273,423	1,856,966	412,375	4,062

貸借対照表

単位：千円

固 定 資 産					計	資産計 A	転貸資金 B	正味資産 A-B	組合名
長 期 貸付金	農 林 公 庫 貸 付 金	系 統 出資金	系統外 出資金	その他					
		1,260	336	100	2,898	19,198		19,198	七ヶ宿町
		17,910	797	200	131,429	431,904		431,904	仙南中央
		12,485	2,205	1,606	30,732	245,843		245,843	川崎町
		14,285	100	200	32,342	509,856		509,856	丸森町
		20,490	502	300	39,414	234,159		234,159	白石蔵王
		25,616	156	54,547	158,638	951,970		951,970	黒川
		26,755	1,150	275	56,675	459,954		459,954	宮城中央
		51,745	1,154	600	104,307	333,887		333,887	大崎
		31,175	5,704	2,917	100,698	688,185		688,185	栗駒高原
		6,785	1,950	208	67,904	207,148		207,148	登米町
		14,290	510	1,955	55,196	197,464		197,464	東和町
		6,920	114	200	45,828	150,979		150,979	津山町
		9,175	720	200	31,549	253,593		253,593	本吉町
		16,940	248	200	47,922	203,087		203,087	気仙沼市
		17,400	213	200	40,495	185,539		185,539	南三陸
		45,355	16,105	5,223	483,120	2,340,086		2,340,086	石巻地区
		318,586	31,964	68,931	1,429,147	7,412,852		7,412,852	合 計
		19,912	1,998	4,308	89,322	463,303		463,303	平 均
		66,430	3,940	2,406	236,815	1,440,960		1,440,960	大 河 原
		52,371	1,306	54,822	215,313	1,411,924		1,411,924	仙 台
		51,745	1,154	600	104,307	333,887		333,887	北 部
		31,175	5,704	2,917	100,698	688,185		688,185	北部(栗原)
		27,995	2,574	2,363	168,928	555,591		555,591	東 部(登米)
		43,515	1,181	600	119,966	642,219		642,219	気 仙 沼
		45,355	16,105	5,223	483,120	2,340,086		2,340,086	東 部

貸借対照表

組合名	流 動 負 債					計	固 定 負 債			
	受託販売 預り金	買掛金	短 期 借入金	未払金	その他		長 期 借入金	農林公庫 借入金	退職給与 引当金	その他
七ヶ宿町	276		4,300	9,973	5,501	20,050	25,740		12,494	
仙南中央	9,743	907		60,003	1,353	72,006	63,000		28,197	4,784
川崎町	11,415	1,058		24,163	4,204	40,840			16,922	
丸森町		9,325		22,651	42,340	74,316			9,252	
白石蔵王		9,602		31,619	5,602	46,823			6,555	
黒川		11,874		110,896	139,244	262,014			48,562	
宮城中央	3,546	9,235		66,821	52,750	132,352	7,400		31,714	8,591
大崎	15,100			26,449	12,046	53,595			16,306	
栗駒高原	96,432	6,293		76,604	24,030	203,359			39,230	487
登米町	1,028	15,239		26,810	11,801	54,878			16,411	
東和町	23,889	17		24,193	3,682	51,781			11,149	14
津山町	2	4,864		26,218	9,482	40,566	12,652		24,613	
本吉町	14,655	27	60,000	16,093	20,221	110,996	29,491	29,000	16,792	
気仙沼市	15,848	1,015		5,453	7,774	30,090			19,324	
南三陸	18,396	20		11,012	5,757	35,185			1,158	
石巻地区	20,090	152,189		181,016	388,735	742,030			93,780	3,253
合 計	230,420	221,665	64,300	719,974	734,522	1,970,881	138,283	29,000	392,459	17,129
平 均	14,401	13,854	4,019	44,998	45,908	123,180	8,643	1,813	24,529	1,071
大河原	21,434	20,892	4,300	148,409	59,000	254,035	88,740		73,420	4,784
仙台	3,546	21,109		177,717	191,994	394,366	7,400		80,276	8,591
北部	15,100			26,449	12,046	53,595			16,306	
北部(栗原)	96,432	6,293		76,604	24,030	203,359			39,230	487
東部(登米)	24,919	20,120		77,221	24,965	147,225	12,652		52,173	14
気仙沼	48,899	1,062	60,000	32,558	33,752	176,271	29,491	29,000	37,274	
東部	20,090	152,189		181,016	388,735	742,030			93,780	3,253



貸借対照表

単位：千円

計	負債計	出資金		計	剰余金			資本計	負債及び資本計	組合名
		払込済出資金	回 転出資金		準備金積立金	当期末処分剰余金	計			
38,234	58,284	32,573		32,573	79	-71,738	-71,659	-39,086	19,198	七ヶ宿町
95,981	167,987	62,247		62,247	170,864	30,806	201,670	263,917	431,904	仙南中央
16,922	57,762	43,501		43,501	127,380	17,200	144,580	188,081	245,843	川崎町
9,252	83,568	81,254		81,254	285,710	59,324	345,034	426,288	509,856	丸森町
6,555	53,378	43,053		43,053	121,875	15,853	137,728	180,781	234,159	白石蔵王
48,562	310,576	185,486		185,486	301,001	154,907	455,908	641,394	951,970	黒川
47,705	180,057	78,130		78,130	163,729	38,038	201,767	279,897	459,954	宮城中央
16,306	69,901	159,595		159,595	88,968	15,423	104,391	263,986	333,887	大崎
39,717	243,076	163,659		163,659	245,935	35,515	281,450	445,109	688,185	栗駒高原
16,411	71,289	23,618		23,618	111,876	365	112,241	135,859	207,148	登米町
11,163	62,944	58,716		58,716	71,511	4,293	75,804	134,520	197,464	東和町
37,265	77,831	23,836		23,836	42,369	6,943	49,312	73,148	150,979	津山町
75,283	186,279	34,502		34,502	88,301	-55,489	32,812	67,314	253,593	本吉町
19,324	49,414	41,720		41,720	109,094	2,859	111,953	153,673	203,087	気仙沼市
1,158	36,343	34,971		34,971	102,510	11,715	114,225	149,196	185,539	南三陸
97,033	839,063	251,720		251,720	1,029,112	220,191	1,249,303	1,501,023	2,340,086	石巻地区
576,871	2,547,752	1,318,581		1,318,581	3,060,314	486,205	3,546,519	4,865,100	7,412,852	合計
36,054	159,235	82,411		82,411	191,270	30,388	221,657	304,069	463,303	平均
166,944	420,979	262,628		262,628	705,908	51,445	757,353	1,019,981	1,440,960	大河原
96,267	490,633	263,616		263,616	464,730	192,945	657,675	921,291	1,411,924	仙台
16,306	69,901	159,595		159,595	88,968	15,423	104,391	263,986	333,887	北部
39,717	243,076	163,659		163,659	245,935	35,515	281,450	445,109	688,185	北部(栗原)
64,839	212,064	106,170		106,170	225,756	11,601	237,357	343,527	555,591	東部(登米)
95,765	272,036	111,193		111,193	299,905	-40,915	258,990	370,183	642,219	気仙沼
97,033	839,063	251,720		251,720	1,029,112	220,191	1,249,303	1,501,023	2,340,086	東部

借 入 金

(借入金内訳)

組合名	短 期 借 入 金							
	農林中金		県 森 連		そ の 他		計	
	組合用		組合用		組合用		組合用	
七ヶ宿町					4,300	4,300	4,300	4,300
仙南中央								
川崎町								
丸森町								
白石蔵王								
黒川								
宮城中央								
大崎								
栗駒高原								
登米町								
東和町								
津山町								
本吉町					60,000	60,000	60,000	60,000
気仙沼市								
南三陸								
石巻地区								
合 計					64,300	64,300	64,300	64,300
平 均					4,019	4,019	4,019	4,019
大河原					4,300	4,300	4,300	4,300
仙 台								
北 部								
北部(栗原)								
東部(登米)								
気仙沼					60,000	60,000	60,000	60,000
東 部								

## 借 入 金

単位：千円

長 期 借 入 金						合 計		合 計		組 合 名
農林中金		そ の 他		金融公庫		計		合 計		
組合用		組合用		組合用		組合用		組合用		
63,000	63,000	25,740	25,740			25,740	25,740	30,040	30,040	七ヶ宿町
						63,000	63,000	63,000	63,000	仙南中央
										川崎町
										丸森町
										白石蔵王
										黒川
1,400	1,400	6,000	6,000			7,400	7,400	7,400	7,400	宮城中央
										大崎
										栗駒高原
										登米町
										東和町
		12,652	12,652			12,652	12,652	12,652	12,652	津山町
		29,491	29,491	29,000	29,000	58,491	58,491	118,491	118,491	本吉町
										気仙沼市
										南三陸
										石巻地区
64,400	64,400	73,883	73,883	29,000	29,000	167,283	167,283	231,583	231,583	合 計
4,025	4,025	4,618	4,618	1,813	1,813	10,455	10,455	14,474	14,474	平 均
63,000	63,000	25,740	25,740			88,740	88,740	93,040	93,040	大河原
1,400	1,400	6,000	6,000			7,400	7,400	7,400	7,400	仙台
										北部
										北部(栗原)
		12,652	12,652			12,652	12,652	12,652	12,652	東部(登米)
		29,491	29,491	29,000	29,000	58,491	58,491	118,491	118,491	気仙沼
										東部

損益計算書

2 損益計算書

組合名	事業総収益										
	指導部門	販売部門			加工部門	森林整備部門				森林経営	計
		販売	林産	計		購買	利用	金融	計		
七ヶ宿町		14,202	7,173	21,375		578	74,544		75,122		96,497
仙南中央	1,964	15,172	218,650	233,822		4,407	186,306		190,713		426,499
川崎町	1,037	4,647	42,712	47,359		7,705	139,709		147,414		195,810
丸森町		39,677	207,746	247,423		19,209	184,766		203,975		451,398
白石蔵王	3,036	19,064	52,017	71,081		578	140,620		141,198		215,315
黒川		125,470	4,378	129,848	80,087	37,202	1,246,227		1,283,429		1,493,364
宮城中央	910	22,160	50,400	72,560	19,731	5,156	528,240		533,396		626,597
大崎		2,711	224,987	227,698	4,242	10,789	113,302		124,091		356,031
栗駒高原	636	98,751	97,257	196,008	714	45,079	398,893		443,972		641,330
登米町		233,352	36,513	269,865	65,727	5,070	93,362		98,432		434,024
東和町	550	1,884	70,119	72,003		4,780	79,660		84,440		156,993
津山町	536	8,651	28,491	37,142		14,559	120,607		135,166	15,707	188,551
本吉町		1,647	203,070	204,717		2,843	118,109		120,952		325,669
気仙沼市		2,486	88,085	90,571	4,222	7,554	127,253		134,807	2,696	232,296
南三陸		1,439	85,166	86,605	2,073	588	73,460		74,048		162,726
石巻地区	31	1,483,630	742,921	2,226,551	415,410	110,919	420,181		531,100		3,173,092
合計	8,700	2,074,943	2,159,685	4,234,628	592,206	277,016	4,045,239		4,322,255	18,403	9,176,192
平均	544	129,684	134,980	264,664	37,013	17,314	252,827		270,141	1,150	573,512
大河原	6,037	92,762	528,298	621,060		32,477	725,945		758,422		1,385,519
仙台	910	147,630	54,778	202,408	99,818	42,358	1,774,467		1,816,825		2,119,961
北部		2,711	224,987	227,698	4,242	10,789	113,302		124,091		356,031
北部(栗原)	636	98,751	97,257	196,008	714	45,079	398,893		443,972		641,330
東部(登米)	1,086	243,887	135,123	379,010	65,727	24,409	293,629		318,038	15,707	779,568
気仙沼		5,572	376,321	381,893	6,295	10,985	318,822		329,807	2,696	720,691
東部	31	1,483,630	742,921	2,226,551	415,410	110,919	420,181		531,100		3,173,092

損益計算書

単位：千円

事業総費用											組合名
指導 部門	販売部門			加工 部門	森林整備部門			森林 経営	計	計	
	販売	林産	計		購買	利用	金融				
29	18,020	6,186	24,206		534	39,077		39,611		63,846	七ヶ宿町
2,591	8,663	171,756	180,419		3,898	126,071		129,969		312,979	仙南中央
2,100	1,460	31,313	32,773		5,870	84,161		90,031		124,904	川崎町
2,741	34,802	146,039	180,841		16,617	129,542		146,159		329,741	丸森町
5,134	13,282	39,410	52,692		469	77,287		77,756		135,582	白石蔵王
3,782	102,579	3,149	105,728	54,440	36,483	1,069,976		1,106,459		1,270,409	黒川
2,313	17,238	34,412	51,650	9,587	4,315	386,148		390,463		454,013	宮城中央
1,385	10,104	148,685	158,789	5,252	9,618	95,483		105,101		270,527	大崎
2,863	73,288	78,409	151,697	448	37,994	263,792		301,786		456,794	栗駒高原
342	227,647	19,813	247,460	69,601	4,747	77,294		82,041		399,444	登米町
2,535	115	45,231	45,346		4,549	55,732		60,281		108,162	東和町
2,611	15,064	654	15,718		13,783	86,324		100,107	15,426	133,862	津山町
319	5,184	154,808	159,992		2,519	88,788		91,307		251,618	本吉町
611	3,712	75,350	79,062	7,279	7,093	94,561		101,654	471	189,077	気仙沼市
232	3,219	53,867	57,086	1,855	509	49,043		49,552		108,725	南三陸
6,649	1,418,464	614,128	2,032,592	258,013	96,718	287,354		384,072		2,681,326	石巻地区
36,237	1,952,841	1,623,210	3,576,051	406,475	245,716	3,010,633		3,256,349	15,897	7,291,009	合計
2,265	122,053	101,451	223,503	25,405	15,357	188,165		203,522	994	455,688	平均
12,595	76,227	394,704	470,931		27,388	456,138		483,526		967,052	大河原
6,095	119,817	37,561	157,378	64,027	40,798	1,456,124		1,496,922		1,724,422	仙台
1,385	10,104	148,685	158,789	5,252	9,618	95,483		105,101		270,527	北部
2,863	73,288	78,409	151,697	448	37,994	263,792		301,786		456,794	北部(栗原)
5,488	242,826	65,698	308,524	69,601	23,079	219,350		242,429	15,426	641,468	東部(登米)
1,162	12,115	284,025	296,140	9,134	10,121	232,392		242,513	471	549,420	気仙沼
6,649	1,418,464	614,128	2,032,592	258,013	96,718	287,354		384,072		2,681,326	東部

## 損益計算書

組合名	事業 総利益	事業 管理費	事業利益	事業外 損益	経常利益	特別損益	税引前 当期 純利益	法人税 及び 住民税	当期 剰余金
七ヶ宿町	32,651	23,359	9,292	345	9,637	963	10,600	2,040	8,560
仙南中央	113,520	77,032	36,488	-24	36,464	100	36,564	10,560	26,004
川崎町	70,906	58,341	12,565	1,572	14,137	-78	14,059	3,859	10,200
丸森町	121,657	47,882	73,775	460	74,235	1,000	75,235	24,000	51,235
白石蔵王	79,733	63,848	15,885	85	15,970	101	16,071	1,818	14,253
黒川	222,955	211,903	11,052	14,480	25,532	20,607	46,139	10,000	36,139
宮城中央	172,584	143,307	29,277	711	29,988	14,894	44,882	9,600	35,282
大崎	85,504	72,942	12,562	947	13,509	69	13,578	1,780	11,798
栗駒高原	184,536	149,119	35,417	5,150	40,567	4,635	45,202	12,640	32,562
登米町	34,580	34,043	537	-158	379	548	927	647	280
東和町	48,831	46,632	2,199	251	2,450	1,630	4,080	1,266	2,814
津山町	54,689	49,390	5,299	2,263	7,562	205	7,767	2,278	5,489
本吉町	74,051	70,036	4,015	2,939	6,954	-66,612	-59,658	185	-59,843
気仙沼市	43,219	45,753	-2,534	2,889	355		355	185	170
南三陸	54,001	42,742	11,259	2,231	13,490	98	13,588	2,831	10,757
石巻地区	491,766	265,585	226,181	9,829	236,010	4,246	240,256	65,000	175,256
合計	1,885,183	1,401,914	483,269	43,970	527,239	-17,594	509,645	148,689	360,956
平均	117,824	87,620	30,204	2,748	32,952	-1,100	31,853	9,293	22,560
大河原	418,467	270,462	148,005	2,438	150,443	2,086	152,529	42,277	110,252
仙台	395,539	355,210	40,329	15,191	55,520	35,501	91,021	19,600	71,421
北部	85,504	72,942	12,562	947	13,509	69	13,578	1,780	11,798
北部(栗原)	184,536	149,119	35,417	5,150	40,567	4,635	45,202	12,640	32,562
東部(登米)	138,100	130,065	8,035	2,356	10,391	2,383	12,774	4,191	8,583
気仙沼	171,271	158,531	12,740	8,059	20,799	-66,514	-45,715	3,201	-48,916
東部	491,766	265,585	226,181	9,829	236,010	4,246	240,256	65,000	175,256

3 剰余金処分（損失処理）

単位：千円

単位：千円

前期繰越 剰余金	積立金 取崩額 (目的内)	当期 未処分 剰余金	事業管理 費のうち 人件費
-80,298		-71,738	18,287
4,802		30,806	56,947
7,000		17,200	40,846
8,089		59,324	36,123
1,600		15,853	50,003
118,768		154,907	153,884
2,756		38,038	109,480
3,625		15,423	53,186
2,953		35,515	118,864
85		365	28,165
1,479		4,293	36,806
1,454		6,943	36,306
4,354		-55,489	44,188
2,689		2,859	33,973
958		11,715	35,322
44,935		220,191	169,313
125,249		486,205	1,021,693
7,828		30,388	63,856
-58,807		51,445	202,206
121,524		192,945	263,364
3,625		15,423	53,186
2,953		35,515	118,864
3,018		11,601	101,277
8,001		-40,915	113,483
44,935		220,191	169,313

法定 準備金	出資 配当金	事業割 配当金	特別 積立金	次期 繰越金	合計	組合名
				-71,738	-71,738	七ヶ宿町
8,500			17,000	5,306	30,806	仙南中央
4,000	1,305		5,895	6,000	17,200	川崎町
15,000	5,688		30,000	8,636	59,324	丸森町
4,000			9,700	2,153	15,853	白石蔵王
7,300	12,984		4,500	130,123	154,907	黒川
8,000	3,907		24,200	1,931	38,038	宮城中央
4,000			7,200	4,223	15,423	大崎
7,000	8,140	1,953	16,000	2,422	35,515	栗駒高原
			300	65	365	登米町
3,000				1,293	4,293	東和町
4,500			1,000	1,443	6,943	津山町
						本吉町
40				2,819	2,859	気仙沼市
2,500			8,000	1,215	11,715	南三陸
50,000	17,620	4,708	84,248	63,615	220,191	石巻地区
117,840	49,644	6,661	208,043	159,506	541,694	合計
7,365	3,103	416	13,003	9,969	33,856	平均
31,500	6,993		62,595	-49,643	51,445	大河原
15,300	16,891		28,700	132,054	192,945	仙台
4,000			7,200	4,223	15,423	北部
7,000	8,140	1,953	16,000	2,422	35,515	北部(栗原)
7,500			1,300	2,801	11,601	東部(登米)
2,540			8,000	4,034	14,574	気仙沼
50,000	17,620	4,708	84,248	63,615	220,191	東部

# IV 事 業

## 1 経済事業取扱高

単位：千円

組合名	販売部門			加工部門	森林整備部門					計	合計
	販売	林産	計		購買	森林整備	利用 福利厚生	林地 供給	金融		
七ヶ宿町	5,720	7,173	12,893		577	74,543	150			75,270	88,163
仙南中央	35,735	31,217	66,952		4,455	155,140	30,296			189,891	256,843
川崎町	6,380	51,952	58,332		7,522	48,851	33,148			89,521	147,853
丸森町	55,234	192,702	247,936		19,209	111,085	71,214			201,508	449,444
白石蔵王	19,050	52,017	71,067		579	118,186	22,801			141,566	212,633
黒川	3,579	7,179	10,758	84,058	37,202	287,269	958,958			1,283,429	1,378,245
宮城中央	39,318	53,093	92,411	19,731	5,156	46,397	482,447			534,000	646,142
大崎	21,434	120,586	142,020	4,242	10,619	48,564	64,738			123,921	270,183
栗駒高原	231,300	253,170	484,470	713	45,046	332,424	66,467			443,937	929,120
登米町	232,804	58,516	291,320	65,727	5,070	62,160	46,063			113,293	470,340
東和町	19,753	26,579	46,332		4,780	71,312	19,637			95,729	142,061
津山町	22,424	158,321	180,745		14,201	36,578	50,557			101,336	282,081
本吉町	127,637	73,064	200,701		2,843	59,573	61,917			124,333	325,034
気仙沼市	966	40,070	41,036	4,222	7,554	59,153	67,620			134,327	179,585
南三陸	9,927	38,791	48,718	2,073	588	42,721	26,457			69,766	120,557
石巻地区	1,436,809	758,201	2,195,010	162,865	110,919	107,949	312,191	40		531,099	2,888,974
合計	2,268,070	1,922,631	4,190,701	343,631	276,320	1,661,905	2,314,661	40		4,252,926	8,787,258
平均	141,754	120,164	261,919	21,477	17,270	103,869	144,666	3		265,808	549,204
大河原	122,119	335,061	457,180		32,342	507,805	157,609			697,756	1,154,936
仙台	42,897	60,272	103,169	103,789	42,358	333,666	1,441,405			1,817,429	2,024,387
北部	21,434	120,586	142,020	4,242	10,619	48,564	64,738			123,921	270,183
北部(栗原)	231,300	253,170	484,470	713	45,046	332,424	66,467			443,937	929,120
東部(登米)	274,981	243,416	518,397	65,727	24,051	170,050	116,257			310,358	894,482
気仙沼	138,530	151,925	290,455	6,295	10,985	161,447	155,994			328,426	625,176
東部	1,436,809	758,201	2,195,010	162,865	110,919	107,949	312,191	40		531,099	2,888,974



## 2 指導部門 (1) 指導事業

## (2) 共同施業

単位：千円

組合名	賦課金	指導事業 補助金	実費収入	合計	共同施業 規程 制定有無	森林施業共同化に係る協定状況			
						件数 件	参加人員 人	協定面積	
								ha	うち団協面積
七ヶ宿町					○				
仙南中央		1,865	99	1,964	○				
川崎町		702	335	1,037	○				
丸森町					○				
白石蔵王		2,800	236	3,036	○				
黒川									
宮城中央		910		910	○				
大崎					○				
栗駒高原		339	297	636	○	2	10	134	115
登米町					○				
東和町		486	64	550					
津山町		536		536	○				
本吉町					○				
気仙沼市					○				
南三陸					○				
石巻地区			31	31	○				
合計		7,638	1,062	8,700	13	2	10	134	115
平均		477	66	544		0.1	0.6	8	7
大河原		5,367	670	6,037	4				
仙台		910		910	1				
北部					1				
北部(栗原)		339	297	636	1	2	10	134	115
東部(登米)		1,022	64	1,086	2				
気仙沼					3				
東部			31	31	1				

販売事業

3 販売部門 (1) 販売事業

組合名	販 売 高														計 千円
	立 木		木 材						乾しいたけ		生しいたけ		環境 緑化木	その他	
			一般用材		パルプ材 その他		計								
	m <sup>3</sup>	千円	m <sup>3</sup>	千円	m <sup>3</sup>	千円	m <sup>3</sup>	千円	kg	千円	kg	千円	千円	千円	
七ヶ宿町			490	5,189	103	531	593	5,720							5,720
仙南中央			2,892	34,845	144	890	3,036	35,735							35,735
川崎町			80	967	605	5,413	685	6,380							6,380
丸森町			837	11,928	459	4,526	1,296	16,454						38,780	55,234
白石蔵王			1,651	19,050			1,651	19,050							19,050
黒川					260	3,579	260	3,579							3,579
宮城中央			2,721	28,394	1,183	6,573	3,904	34,967						4,351	39,318
大崎			131	1,717	2,631	19,717	2,762	21,434							21,434
栗駒高原			9,425	96,052	15,213	134,938	24,638	230,990						310	231,300
登米町			3,187	35,744	12,290	128,873	15,477	164,617						68,187	232,804
東和町	2,087	6,170	258	3,393	1,071	10,190	1,329	13,583							19,753
津山町			2,085	22,424			2,085	22,424							22,424
本吉町	19,911	85,922	80	801	3,739	39,814	3,819	40,615						1,100	127,637
気仙沼市			89	927	6	39	95	966							966
南三陸			883	9,634	55	293	938	9,927							9,927
石巻地区			1	19	124,610	1,415,991	124,611	1,416,010						20,799	1,436,809
合計	21,998	92,092	24,810	271,084	162,369	1,771,367	187,179	2,042,451						133,527	2,268,070
平均	1,375	5,756	1,551	16,943	10,148	110,710	11,699	127,653						8,345	141,754
大河原			5,950	71,979	1,311	11,360	7,261	83,339						38,780	122,119
仙台			2,721	28,394	1,443	10,152	4,164	38,546						4,351	42,897
北部			131	1,717	2,631	19,717	2,762	21,434							21,434
北部(栗原)			9,425	96,052	15,213	134,938	24,638	230,990						310	231,300
東部(登米)	2,087	6,170	5,530	61,561	13,361	139,063	18,891	200,624						68,187	274,981
気仙沼	19,911	85,922	1,052	11,362	3,800	40,146	4,852	51,508						1,100	138,530
東部			1	19	124,610	1,415,991	124,611	1,416,010						20,799	1,436,809

## (2) 林産事業

販 売 高								木材のうち		組合名
木 材						その他	計	連合会への		
一般用材		パルプ材その他		計				販 売		
m <sup>3</sup>	千円	m <sup>3</sup>	千円	m <sup>3</sup>	千円	千円	千円	m <sup>3</sup>	千円	
490	6,642	103	531	593	7,173		7,173	490	5,189	七ヶ宿町
2,349	25,603	860	5,614	3,209	31,217		31,217	2,170	23,307	仙南中央
905	10,816	5,577	40,082	6,482	50,898	1,054	51,952	1,873	19,295	川崎町
5,627	74,102	5,472	47,600	11,099	121,702	27,730	149,432	11,771	146,814	丸森町
2,870	30,555	336	2,551	3,206	33,106		33,106	966	9,864	白石蔵王
119	1,043	581	2,885	700	3,928	3,251	7,179	21	203	黒川
1,503	14,358			1,503	14,358		14,358	1,487	14,120	宮城中央
530	6,188	13,717	114,398	14,247	120,586		120,586	3,169	31,834	大崎
9,216	91,403	18,460	161,767	27,676	253,170		253,170	5,010	49,443	栗駒高原
								234	2,924	登米町
79	1,129	2,563	25,450	2,642	26,579		26,579	42	404	東和町
14,668	153,184	628	5,137	15,296	158,321		158,321	3,928	46,162	津山町
1,295	13,695	6,233	49,729	7,528	63,424		63,424	1,531	16,889	本吉町
2,106	25,383	2,131	14,687	4,237	40,070		40,070	1,316	14,630	気仙沼市
3,406	36,338	409	2,453	3,815	38,791		38,791	425	5,260	南三陸
490	6,777	27,490	736,143	27,980	742,920		742,920	23,839	22,758	石巻地区
45,653	497,216	84,560	1,209,027	130,213	1,706,243	32,035	1,738,278	58,272	409,096	合計
2,853	31,076	5,285	75,564	8,138	106,640	2,002	108,642	3,642	25,569	平均
12,241	147,718	12,348	96,378	24,589	244,096	28,784	272,880	17,270	204,469	大河原
1,622	15,401	581	2,885	2,203	18,286	3,251	21,537	1,508	14,323	仙台
530	6,188	13,717	114,398	14,247	120,586		120,586	3,169	31,834	北部
9,216	91,403	18,460	161,767	27,676	253,170		253,170	5,010	49,443	北部(栗原)
14,747	154,313	3,191	30,587	17,938	184,900		184,900	4,204	49,490	東部(登米)
6,807	75,416	8,773	66,869	15,580	142,285		142,285	3,272	36,779	気仙沼
490	6,777	27,490	736,143	27,980	742,920		742,920	23,839	22,758	東部

林産事業

組合名	受託生産							
	木材						その他	計
	一般用材		パルプ材その他		計			
	m <sup>3</sup>	千円	m <sup>3</sup>	千円	m <sup>3</sup>	千円	千円	千円
七ヶ宿町								
仙南中央								
川崎町								
丸森町	1,509	23,465	1,834	19,805	3,343	43,270		43,270
白石蔵王	1,762	18,911			1,762	18,911		18,911
黒川								
宮城中央	2,573	38,735			2,573	38,735		38,735
大崎								
栗駒高原								
登米町	1,632	18,261	4,610	40,255	6,242	58,516		58,516
東和町								
津山町								
本吉町	576	612	1,781	9,028	2,357	9,640		9,640
気仙沼市								
南三陸								
石巻地区			1,953	15,281	1,953	15,281		15,281
合計	8,052	99,984	10,178	84,369	18,230	184,353		184,353
平均	503	6,249	636	5,273	1,139	11,522		11,522
大河原	3,271	42,376	1,834	19,805	5,105	62,181		62,181
仙台	2,573	38,735			2,573	38,735		38,735
北部								
北部(栗原)								
東部(登米)	1,632	18,261	4,610	40,255	6,242	58,516		58,516
気仙沼	576	612	1,781	9,028	2,357	9,640		9,640
東部			1,953	15,281	1,953	15,281		15,281

主 伐		間 伐		組合名
伐採面積 ha	材 積 m <sup>3</sup>	伐採面積 ha	材 積 m <sup>3</sup>	
2	593			七ヶ宿町
3	3,009	29	200	仙南中央
7	4,397	20	2,085	川崎町
33	11,780	18	2,662	丸森町
5	3,206	18	1,762	白石蔵王
8	700			黒川
1	73	46	4,003	宮城中央
29	12,809	1	1,438	大崎
27	8,401	137	19,275	栗駒高原
2	607	43	5,635	登米町
8	1,170	28	1,472	東和町
10	6,255	80	9,041	津山町
48	9,885			本吉町
7	1,946	43	2,291	気仙沼市
1	314	72	3,501	南三陸
113	27,815	16	2,118	石巻地区
304	92,960	551	55,483	合 計
19	5,810	34	3,468	平 均
50	22,985	85	6,709	大河原
9	773	46	4,003	仙 台
29	12,809	1	1,438	北 部
27	8,401	137	19,275	北 部（栗原）
20	8,032	151	16,148	東 部（登米）
56	12,145	115	5,792	気 仙 沼
113	27,815	16	2,118	東 部

間伐・災害復旧事業

(3) 間伐実施・森林災害復旧事業

単位：ha

単位：千円

組合名	森林整備	県 単 独	その他	合 計	災害造林	災害造林	合 計
	事 業 (公 共)	事 業			補助金	受託経費	
					収 入	収 入	
七ヶ宿町							
仙南中央			42	42			
川崎町		10	58	68			
丸森町	1		27	28			
白石蔵王	9		101	110			
黒川			170	170			
宮城中央	22	5	93	120			
大崎			14	14			
栗駒高原	261	137		398			
登米町	22		30	52			
東和町	33	15	35	83			
津山町	61	19	3	83			
本吉町							
気仙沼市	6	41		47			
南三陸		5	150	155			
石巻地区	12	15		27			
合 計	427	247	723	1,397			
平 均	27	15	45	87			
大河原	10	10	228	248			
仙台	22	5	263	290			
北部			14	14			
北部(栗原)	261	137		398			
東部(登米)	116	34	68	218			
気仙沼	6	46	150	202			
東部	12	15		27			

(4) 森林所

私 有	
組合員	その他
593	
2,123	170
	685
1,296	
322	1,329
	260
2,776	1,128
2,082	680
19,571	3,253
15,477	
1,329	
520	1,565
3,243	576
95	
645	293
124,375	236
174,447	10,175
10,903	636
4,334	2,184
2,776	1,388
2,082	680
19,571	3,253
17,326	1,565
3,983	869
124,375	236

森林所有者別木材販売事業利用状況

有者別木材販売事業利用状況

単位：m<sup>3</sup>

販 売 事 業				林 産 事 業							組 合 名	
市町村	財産区	県	国	計	私 有		市町村	財産区	県	国		計
					組合員	その他						
743				593	593						593	七ヶ宿町
				3,036	814	2,195	200				3,209	仙南中央
				685	6,037		445				6,482	川崎町
				1,296	6,714	872	4,644		2,212		14,442	丸森町
				1,651	3,206	1,762					4,968	白石蔵王
			260	700						700	黒川	
			3,904	2,394	1,682					4,076	宮城中央	
			2,762	11,326	2,921					14,247	大崎	
231			1,583	24,638	22,927	3,024			513	1,212	27,676	栗駒高原
				15,477	4,848	471	923				6,242	登米町
				1,329	1,806	12	824				2,642	東和町
				2,085	12,610	690	1,996				15,296	津山町
				3,819	6,209	3,676					9,885	本吉町
				95	3,445		792				4,237	気仙沼市
				938	1,223		2,592				3,815	南三陸
				124,611	14,825	12,228			2,880		29,933	石巻地区
974			1,583	187,179	99,677	29,533	12,416		5,605	1,212	148,443	合 計
61			99	11,699	6,230	1,846	776		350	76	9,278	平 均
743				7,261	17,364	4,829	5,289		2,212		29,694	大河原
				4,164	3,094	1,682					4,776	仙 台
				2,762	11,326	2,921					14,247	北 部
231			1,583	24,638	22,927	3,024			513	1,212	27,676	北部(栗原)
				18,891	19,264	1,173	3,743				24,180	東部(登米)
				4,852	10,877	3,676	3,384				17,937	気仙沼
				124,611	14,825	12,228			2,880		29,933	東 部

加工事業

4 加工部門 (1) 加工製造事業

組合名	買取加工販売高								製材品	
	製材品		チップ		乾しいたけ		その他	計		
	m <sup>3</sup>	千円	m <sup>3</sup>	千円	kg	千円	千円	千円	m <sup>3</sup>	千円
七ヶ宿町										
仙南中央										
川崎町										
丸森町										
白石蔵王										
黒川	788	72,587	260	3,579			6,616	82,782		
宮城中央							19,731	19,731		
大崎			1,081	3,857			385	4,242		
栗駒高原							713	713		
登米町	527	44,576					21,151	65,727		
東和町										
津山町										
本吉町										
気仙沼市	52	4,086						4,086		
南三陸							2,073	2,073		
石巻地区			114,594	156,262			6,603	162,865		
合計	1,367	121,249	115,935	163,698			57,272	342,219		
平均	85	7,578	7,246	10,231			3,580	21,389		
大河原										
仙台	788	72,587	260	3,579			26,347	102,513		
北部			1,081	3,857			385	4,242		
北部(栗原)							713	713		
東部(登米)	527	44,576					21,151	65,727		
気仙沼	52	4,086					2,073	6,159		
東部			114,594	156,262			6,603	162,865		



## 加工事業

うち連合会への販売						受託加工								組合名
チップ		乾しいたけ		その他	計	製材品		チップ		乾しいたけ		その他	計	
m <sup>3</sup>	千円	kg	千円	千円	千円	m <sup>3</sup>	千円	m <sup>3</sup>	千円	kg	千円	千円	千円	
														七ヶ宿町 仙南中央 川崎町 丸森町 白石蔵王
				1,028	1,028							1,276	1,276	黒川 宮城中央
														大崎
														栗駒高原
				579	579									登米町 東和町 津山町
						16	136						136	本吉町 気仙沼市 南三陸
														石巻地区
				1,607	1,607	16	136					1,276	1,412	合計
				100	100	1	9					80	88	平均
				1,028	1,028							1,276	1,276	大河原 仙台 北部 北部(栗原) 東部(登米)
				579	579	16	136						136	気仙沼 東部

購 買 事 業

5 森林整備部門 (1) 購買事業

組合名	購 買 高								計 千円
	山行苗木		肥 料		林業用 機 械	林業用 薬 剤	しいたけ 生産資材	その他	
	千本	千円	kg	千円	千円	千円	千円	千円	
七ヶ宿町	1	80			473			24	577
仙南中央	3	781	315	57	3,264	261	12	80	4,455
川崎町	13	2,655			3,591			1,276	7,522
丸森町	43	9,745			4,699	4,721		44	19,209
白石蔵王	2	493				42	7	37	579
黒川	150	32,527			36	677		3,962	37,202
宮城中央	1	404			1,245	112	24	3,371	5,156
大崎	44	7,789	60	8	199	430	109	2,084	10,619
栗駒高原	88	19,495			14,627	675	135	10,114	45,046
登米町	22	4,612			438	20			5,070
東和町	21	4,355			165			260	4,780
津山町	79	14,201							14,201
本吉町	9	1,814			18	93		918	2,843
気仙沼市	30	5,821			546	1,187			7,554
南三陸		80			207		4	297	588
石巻地区	45	12,368	1,190	612	3,198	2,130		92,611	110,919
合 計	551	117,220	1,565	677	32,706	10,348	291	115,078	276,320
平 均	34	7,326	98	42	2,044	647	18	7,192	17,270
大河原	62	13,754	315	57	12,027	5,024	19	1,461	32,342
仙 台	151	32,931			1,281	789	24	7,333	42,358
北 部	44	7,789	60	8	199	430	109	2,084	10,619
北部(栗原)	88	19,495			14,627	675	135	10,114	45,046
東部(登米)	122	23,168			603	20		260	24,051
気仙沼	39	7,715			771	1,280	4	1,215	10,985
東 部	45	12,368	1,190	612	3,198	2,130		92,611	110,919



森林整備事業

(2) 森林整備事業

単位：千円

組合名	造 林		保 育	治 山	林 道	その他 雑収入	合 計
	新 植	その他					
七ヶ宿町	9,000		65,543				74,543
仙南中央	4,685	418	76,046			73,991	155,140
川崎町	3,362		27,909		5,412	12,168	48,851
丸森町	17,130		93,955				111,085
白石蔵王	34,486	10,600	62,736			10,364	118,186
黒川	121,831	1,537	138,668	24,653	580		287,269
宮城中央			46,397				46,397
大崎	15,529		11,592		3,715	17,728	48,564
栗駒高原	27,185		219,131	3,424	64,570	18,114	332,424
登米町	8,406		4,298		8,866	40,590	62,160
東和町	18,574		45,571		7,167		71,312
津山町	11,649	2,093	22,836				36,578
本吉町	6,963		9,268			43,342	59,573
気仙沼市	10,863		42,404		5,886		59,153
南三陸	8,889		29,124			4,708	42,721
石巻地区	12,470	11,587	18,288	46,774		18,830	107,949
合 計	311,022	26,235	913,766	74,851	96,196	239,835	1,661,905
平 均	19,439	1,640	57,110	4,678	6,012	14,990	103,869
大河原	68,663	11,018	326,189		5,412	96,523	507,805
仙台	121,831	1,537	185,065	24,653	580		333,666
北部	15,529		11,592		3,715	17,728	48,564
北部(栗原)	27,185		219,131	3,424	64,570	18,114	332,424
東部(登米)	38,629	2,093	72,705		16,033	40,590	170,050
気仙沼	26,715		80,796		5,886	48,050	161,447
東部	12,470	11,587	18,288	46,774		18,830	107,949

(3) 新植及び保育事業

個人等		森総研	
新植	保育	新植	保育
		2	10
5	23		
1	20	4	106
1	4		106
1	34		155
	1		6
	102		7
17	76		
	107	39	805
1	1		
7	11	2	44
12	36	8	64
4	6		
10	96		3
1	157		
2	20		
62	694	55	1,306
4	43	3	82
8	81	6	377
	103		13
17	76		
	107	39	805
20	48	10	108
15	259		3
2	20		

※ 「森総研」は(独)森林

(4) 保育内容

単位：ha

単位：ha

公 社		市町村		財産区		県		国		合 計		下刈	除伐	切捨 間伐	その他	合計	組合名
新植	保育	新植	保育	新植	保育	新植	保育	新植	保育	新植	保育						
	5	2	15					16	146	20	176	128	48			176	七ヶ宿町
		1	127							6	150	136		13	1	150	仙南中央
		1	9				13			6	148	38	56	48	6	148	川崎町
		4	66				85			9	261	143	67	10	41	261	丸森町
	18		17			2	11	27	97	30	332	116	96	92	28	332	白石蔵王
	1					1	48	96	459	97	515	43	65	170	237	515	黒川
	3		49								161	44	41	74	2	161	宮城中央
	1									17	77	59	5	13		77	大崎
	33		36				38		10	39	1,029	317	195	261	256	1,029	栗駒高原
		5	21							6	22	13		9		22	登米町
	5	6	27						120	15	207	103	29	55	20	207	東和町
	13	2	2							22	115	89		3	23	115	津山町
		3	55							7	61	24			37	61	本吉町
		6	124				7			16	230	183	37	4	6	230	気仙沼市
		6	37				20			7	214	98	23	83	10	214	南三陸
		3	22			3				8	42	31		11		42	石巻地区
	79	39	607			6	222	139	832	305	3,740	1,565	662	846	667	3,740	合 計
	5	2	38			0	14	9	52	19	234	98	41	53	42	234	平 均
	23	8	234			2	109	43	243	71	1,067	561	267	163	76	1,067	大河原
	4		49			1	48	96	459	97	676	87	106	244	239	676	仙 台
	1									17	77	59	5	13		77	北 部
	33		36				38		10	39	1,029	317	195	261	256	1,029	北部(栗原)
	18	13	50						120	43	344	205	29	67	43	344	東部(登米)
		15	216				27			30	505	305	60	87	53	505	気仙沼
		3	22			3				8	42	31		11		42	東 部

総合研究所、「公社」は(一社)宮城県林業公社

利用・福利厚生事業

(5) 利用・福利厚生事業

組合名	病虫害 防除	調査収入	物的施設 利用料	人的施設 利用料	林業機械 利用料	造林補助金 取扱手数料	保 險 取扱手数料	森林整備活 動支援交付 金手数料
七ヶ宿町							150	
仙南中央	11,435	1,187			17,558		116	
川崎町	1,156				22,726		59	
丸森町	14,520	3,216			46,469	2,157	520	
白石蔵王	1,737	317			413		200	
黒川	840	572				1,979	125	
宮城中央	122,001	1,562				1,097	148	
大崎	2,510	8,084			43,804	1,533	316	
栗駒高原	1,168	13,090		4,135	35,371	201	265	4,403
登米町	416		10,116		33,211	1,808	55	
東和町	5,137	601			11,198	1,093	377	
津山町		85			46,669	3,604	29	
本吉町	12,253				46,052	904	32	
気仙沼市	31,651	9,991			24,841	1,134	3	
南三陸	3,177	1,564			20,909	213	31	
石巻地区	195,187	17,770		10,909	84,071	785	410	
合計	403,188	58,039	10,116	15,044	433,292	16,508	2,836	4,403
平均	25,199	3,627	632	940	27,081	1,032	177	275
大河原	28,848	4,720			87,166	2,157	1,045	
仙台	122,841	2,134				3,076	273	
北部	2,510	8,084			43,804	1,533	316	
北部(栗原)	1,168	13,090		4,135	35,371	201	265	4,403
東部(登米)	5,553	686	10,116		91,078	6,505	461	
気仙沼	47,081	11,555			91,802	2,251	66	
東部	195,187	17,770		10,909	84,071	785	410	

(6) 林地供給事業

単位：千円

その他	合計
	150
	30,296
9,207	33,148
4,332	71,214
20,134	22,801
955,442	958,958
357,639	482,447
8,491	64,738
7,834	66,467
457	46,063
1,231	19,637
170	50,557
2,676	61,917
	67,620
563	26,457
3,059	312,191
1,371,235	2,314,661
85,702	144,666
33,673	157,609
1,313,081	1,441,405
8,491	64,738
7,834	66,467
1,858	116,257
3,239	155,994
3,059	312,191

組合名	買収及び受託		斡 旋	
	ha	千円	ha	千円
七ヶ宿町				
仙南中央				
川崎町				
丸森町				
白石蔵王				
黒川				
宮城中央				
大崎				
栗駒高原				
登米町				
東和町				
津山町				
本吉町				
気仙沼市				
南三陸				
石巻地区			3	40
合計			3	40
平均			0	3
大河原				
仙台				
北部				
北部(栗原)				
東部(登米)				
気仙沼				
東部			3	40

金 融 事 業

(7) 金融事業

組合名	中 金 資 金			公 庫 資 金			その他の金融機関		
	期末貸出 残 高	受取利息	手数料	期末貸出 残 高	受取利息	手数料	期末貸出 残 高	受取利息	手数料
七ヶ宿町									
仙南中央									
川崎町									
丸森町									
白石蔵王									
黒川									
宮城中央									
大崎									
栗駒高原									
登米町									
東和町									
津山町									
本吉町									
気仙沼市									
南三陸									
石巻地区									
合 計									
平 均									
大 河 原									
仙 台									
北 部									
北 部 ( 栗 原 )									
東 部 ( 登 米 )									
気 仙 沼									
東 部									



金額単位：千円

自己資金			雑収入	合計			組合名
期末貸出 残高	受取利息	手数料	手数料	期末貸出 残高	受取利息	手数料	
							七ヶ宿町 仙南中央 川崎町 丸森町 白石蔵王
							黒川 宮城中央
							大崎
							栗駒高原
							登米町 東和町 津山町
							本吉町 気仙沼市 南三陸
							石巻地区
							合計 平均
							大河原 仙台 北部 北部(栗原) 東部(登米) 気仙沼 東部

## V 労 務

### 1 就業日数別雇用労働者数（作業班員，作業班員以外の雇用労働者数の合計）

組合名	伐 出 事 業									
	～59日		～149日		～209日		210日～		計	
	人	日	人	日	人	日	人	日	人	日
七ヶ宿町										
仙南中央							2	494	2	494
川崎町			1	109	2	320	4	1,002	7	1,431
丸森町							4	1,100	4	1,100
白石蔵王										
黒川					5	927	8	2,153	13	3,080
宮城中央			2	171			4	1,059	6	1,230
大崎	1	21	1	61	2	333	9	2,381	13	2,796
栗駒高原			1	107			9	2,275	10	2,382
登米町							5	1,407	5	1,407
東和町							4	1,001	4	1,001
津山町							4	1,036	4	1,036
本吉町	1	46			1	155	7	1,953	9	2,154
気仙沼市							5	1,247	5	1,247
南三陸					2	358	6	1,400	8	1,758
石巻地区					1	173	16	4,295	17	4,468
合計	2	67	5	448	13	2,266	87	22,803	107	25,584
平均	0.1	4	0.3	28	0.8	142	5.4	1,425	6.7	1,599
大河原			1	109	2	320	10	2,596	13	3,025
仙台			2	171	5	927	12	3,212	19	4,310
北部	1	21	1	61	2	333	9	2,381	13	2,796
北部（栗原）			1	107			9	2,275	10	2,382
東部（登米）							13	3,444	13	3,444
気仙沼	1	46			3	513	18	4,600	22	5,159
東部					1	173	16	4,295	17	4,468

雇用労働者数

単位：人は実人員、日は延日数

造 林 事 業										組合名
～59日		～149日		～209日		210日～		計		
人	日	人	日	人	日	人	日	人	日	
		2	132			1	270	3	402	七ヶ宿町
		1	99	1	203	8	2,291	10	2,593	仙南中央
		4	456	2	315	1	249	7	1,020	川崎町
		2	242			15	3,851	17	4,093	丸森町
		6	692	2	306	5	1,290	13	2,288	白石蔵王
6	218	1	144	3	468			10	830	黒川
		1	80	2	375	17	4,562	20	5,017	宮城中央
6	135			1	163	4	1,075	11	1,373	大崎
1	23	5	508	7	1,328	34	8,082	47	9,941	栗駒高原
		1	148			3	837	4	985	登米町
		1	64			7	1,662	8	1,726	東和町
						8	1,722	8	1,722	津山町
1	3	3	318	2	380	10	2,339	16	3,040	本吉町
		1	92			12	2,977	13	3,069	気仙沼市
1	34	1	139			5	1,195	7	1,368	南三陸
				4	799	20	5,166	24	5,965	石巻地区
15	413	29	3,114	24	4,337	150	37,568	218	45,432	合計
0.9	26	1.8	195	1.5	271	9.4	2,348	13.6	2,840	平均
		15	1,621	5	824	30	7,951	50	10,396	大河原
6	218	2	224	5	843	17	4,562	30	5,847	仙台
6	135			1	163	4	1,075	11	1,373	北部
1	23	5	508	7	1,328	34	8,082	47	9,941	北部(栗原)
		2	212			18	4,221	20	4,433	東部(登米)
2	37	5	549	2	380	27	6,511	36	7,477	気仙沼
				4	799	20	5,166	24	5,965	東部

雇用労働者数

組合名	そ の 他									
	～59日		～149日		～209日		210日～		計	
	人	日	人	日	人	日	人	日	人	日
七ヶ宿町										
仙南中央							1	252	1	252
川崎町	2	64	2	269	3	477			7	810
丸森町	16	686	4	385					20	1,071
白石蔵王					2	335			2	335
黒川	3	174	2	231	4	739	13	3,299	22	4,443
宮城中央							1	252	1	252
大崎			1	137					1	137
栗駒高原										
登米町			2	176	1	189	6	1,622	9	1,987
東和町										
津山町							1	251	1	251
本吉町										
気仙沼市			1	119	2	342			3	461
南三陸										
石巻地区							8	2,369	8	2,369
合計	21	924	12	1,317	12	2,082	30	8,045	75	12,368
平均	1.3	58	0.8	82	0.8	130	1.9	503	4.7	773
大河原	18	750	6	654	5	812	1	252	30	2,468
仙台	3	174	2	231	4	739	14	3,551	23	4,695
北部			1	137					1	137
北部(栗原)										
東部(登米)			2	176	1	189	7	1,873	10	2,238
気仙沼			1	119	2	342			3	461
東部							8	2,369	8	2,369

雇用労働者数

単位：人は実人員、日は延日数

合 計										組合名
～59日		～149日		～209日		210日～		計		
人	日	人	日	人	日	人	日	人	日	
		2	132			1	270	3	402	七ヶ宿町
		1	99	1	203	11	3,037	13	3,339	仙南中央
2	64	7	834	7	1,112	5	1,251	21	3,261	川崎町
16	686	6	627			19	4,951	41	6,264	丸森町
		6	692	4	641	5	1,290	15	2,623	白石蔵王
9	392	3	375	12	2,134	21	5,452	45	8,353	黒川
		3	251	2	375	22	5,873	27	6,499	宮城中央
7	156	2	198	3	496	13	3,456	25	4,306	大崎
1	23	6	615	7	1,328	43	10,357	57	12,323	栗駒高原
		3	324	1	189	14	3,866	18	4,379	登米町
		1	64			11	2,663	12	2,727	東和町
						13	3,009	13	3,009	津山町
2	49	3	318	3	535	17	4,292	25	5,194	本吉町
		2	211	2	342	17	4,224	21	4,777	気仙沼市
1	34	1	139	2	358	11	2,595	15	3,126	南三陸
				5	972	44	11,830	49	12,802	石巻地区
38	1,404	46	4,879	49	8,685	267	68,416	400	83,384	合計
2.4	88	2.9	305	3.1	543	16.7	4,276	25.0	5,212	平均
18	750	22	2,384	12	1,956	41	10,799	93	15,889	大河原
9	392	6	626	14	2,509	43	11,325	72	14,852	仙台
7	156	2	198	3	496	13	3,456	25	4,306	北部
1	23	6	615	7	1,328	43	10,357	57	12,323	北部(栗原)
		4	388	1	189	38	9,538	43	10,115	東部(登米)
3	83	6	668	7	1,235	45	11,111	61	13,097	気仙沼
				5	972	44	11,830	49	12,802	東部

## 作業班員数

### 2 就業日数別作業班員数

組合名	作業班員									
	～59日		～149日		～209日		210日～		計	
	人	日	人	日	人	日	人	日	人	日
七ヶ宿町			2	132			1	270	3	402
仙南中央			1	99	1	203	11	3,037	13	3,339
川崎町	2	64	7	834	7	1,112	5	1,251	21	3,261
丸森町			2	242			19	4,951	21	5,193
白石蔵王			2	184			5	1,290	7	1,474
黒川	2	58	1	74	3	495	17	4,508	23	5,135
宮城中央			3	251	1	190	22	5,873	26	6,314
大崎					1	163	13	3,456	14	3,619
栗駒高原			4	465	6	1,122	36	8,674	46	10,261
登米町			3	324	1	189	14	3,866	18	4,379
東和町							11	2,663	11	2,663
津山町							13	3,009	13	3,009
本吉町	1	46	1	126	2	276	17	4,292	21	4,740
気仙沼市			1	92			17	4,224	18	4,316
南三陸	1	34	1	139	2	358	11	2,595	15	3,126
石巻地区					5	972	44	11,830	49	12,802
合計	6	202	28	2,962	29	5,080	256	65,789	319	74,033
平均	0.4	13	1.8	185	1.8	318	16.0	4,112	19.9	4,627
大河原	2	64	14	1,491	8	1,315	41	10,799	65	13,669
仙台	2	58	4	325	4	685	39	10,381	49	11,449
北部					1	163	13	3,456	14	3,619
北部(栗原)			4	465	6	1,122	36	8,674	46	10,261
東部(登米)			3	324	1	189	38	9,538	42	10,051
気仙沼	2	80	3	357	4	634	45	11,111	54	12,182
東部					5	972	44	11,830	49	12,802

## 3 作業班員の標準賃金

単位：円

伐出事業		造林事業		その他		組合名
男	女	男	女	男	女	
9,000		9,000				七ヶ宿町
11,000		11,000		12,000		仙南中央
13,825		13,213		13,680		川崎町
22,300		20,300		18,800		丸森町
		9,714				白石蔵王
11,437		10,500	8,000			黒川
16,540		16,854	11,216	16,060		宮城中央
11,850		11,550	11,550			大崎
11,074		10,292				栗駒高原
12,820		11,300		8,213	7,800	登米町
12,815		10,429				東和町
11,000		15,000		14,000		津山町
10,475		9,619				本吉町
12,193		11,366				気仙沼市
14,211		11,929				南三陸
22,714		18,921		15,892	13,322	石巻地区
—	—	—	—	—	—	合計
13,550		12,562	10,255	14,092	10,561	平均
14,031		12,645		14,827		大河原
13,989		13,677	9,608	16,060		仙台
11,850		11,550	11,550			北部
11,074		10,292				北部（栗原）
12,212		12,243		11,107	7,800	東部（登米）
12,293		10,971				気仙沼
22,714		18,921		15,892	13,322	東部

※ 地方振興事務所別数値は管内平均

## 賃金制度

### 4 賃金支給制別作業班員数

組合名	伐出事業						造林事業							
	月給制	日給制	出来高給	月給出来高併用	日給出来高併用	その他	計	月給制	日給制	出来高給	月給出来高併用	日給出来高併用	その他	計
七ヶ宿町												3		3
仙南中央					2		2					10		10
川崎町		7					7	7						7
丸森町		4					4	17						17
白石蔵王												7		7
黒川		8					8	5						5
宮城中央	1				5		6	1				18		19
大崎	2	7					9	5						5
栗駒高原					10		10					36		36
登米町		5					5	4						4
東和町	4						4	7						7
津山町		4					4					8		8
本吉町		9					9	12						12
気仙沼市				5			5				4	9		13
南三陸					8		8					7		7
石巻地区					17		17					24		24
合計	7	44		5	42		98	1	57		4	122		184
平均	0.4	2.8		0.3	2.6		6.1	0.1	3.6		0.3	7.6		11.5
大河原		11			2		13		24			20		44
仙台	1	8			5		14	1	5			18		24
北部	2	7					9		5					5
北部(栗原)					10		10					36		36
東部(登米)	4	9					13		11			8		19
気仙沼		9		5	8		22		12		4	16		32
東部					17		17					24		24



## 賃金制度

単位：人

そ の 他						合 計						組合名		
月給制	日給制	出来高給	月給出来高併用	日給出来高併用	その他	計	月給制	日給制	出来高給	月給出来高併用	日給出来高併用		その他	計
	7			1		1					3		3	七ヶ宿町
						7		21			13		13	仙南中央
								21					21	川崎町
								21					21	丸森町
											7		7	白石蔵王
	10			1		10		23					23	黒川
						1	2				24		26	宮城中央
							2	12					14	大崎
											46		46	栗駒高原
	9					9		18					18	登米町
							4	7					11	東和町
				1		1		4			9		13	津山町
								21					21	本吉町
										9	9		18	気仙沼市
											15		15	南三陸
				8		8					49		49	石巻地区
	26			11		37	8	127		9	175		319	合計
	1.6			0.7		2.3	0.5	7.9		0.6	10.9		19.9	平均
	7			1		8		42			23		65	大河原
	10			1		11	2	23			24		49	仙台
							2	12					14	北部
											46		46	北部(栗原)
	9			1		10	4	29			9		42	東部(登米)
								21		9	24		54	気仙沼
				8		8					49		49	東部

年 齡 階 層

5 年 齡 階 層 別 作 業 班 員 数

組合名	伐 出 事 業										造 林 事 業													
	～29歳		～39歳		～49歳		～59歳		60歳～		計		～29歳		～39歳		～49歳		～59歳		60歳～		計	
	男	女	男	女	男	女	男	女	男	女	男	女	男	女	男	女	男	女	男	女	男	女	男	女
七ヶ宿町														1		1					1		3	
仙南中央			2								2		2	1	5						2		10	
川崎町	1				4				2		7		2		4	1							7	
丸森町	1						2		1		4		3	1	2	2					9		17	
白石蔵王															4	3							7	
黒川					1		1		6		8			1		1	2				1		4	1
宮城中央			3		3						6		2	1	5	6	2				4		19	1
大崎			2		4		1		2		9			1			2	1		1	1		4	1
栗駒高原	1		3		4		2				10		5	6	8	4					13		36	
登米町			2				1		2		5			1	1						2		4	
東和町					2		1		1		4						4				3		7	
津山町	1		1		2						4			3	2		3						8	
本吉町			4		3		2				9		1	2	3	5					1		12	
気仙沼市			3		2						5			1	6	5					1		13	
南三陸	2		1		2		2		1		8		1		1	3					2		7	
石巻地区	1		2		8		4		2		17		4	9	4	4					3		24	
合計	7		23		35		16		17		98		20	2	31	48	40	1	43				182	3
平均	0.4		1.4		2.2		1.0		1.1		6.1		1.3	0.1	1.9	3.0	2.5	0.1	2.7				11.4	0.2
大河原	2		2		4		2		3		13		7	3	16	6					12		44	
仙台			3		4		1		6		14		2	2	5	7	4				5		23	2
北部			2		4		1		2		9			1			2	1		1	1		4	1
北部(栗原)	1		3		4		2				10		5	6	8	4					13		36	
東部(登米)	1		3		4		2		3		13			4	3	7					5		19	
気仙沼	2		8		7		4		1		22		2	3	10	13					4		32	
東部	1		2		8		4		2		17		4	9	4	4					3		24	

年齢階層

単位：人

そ の 他												合 計												組合名
～29歳		～39歳		～49歳		～59歳		60歳～		計		～29歳		～39歳		～49歳		～59歳		60歳～		計		
男	女	男	女	男	女	男	女	男	女	男	女	男	女	男	女	男	女	男	女	男	女	男	女	
															1		1				1		3	七ヶ宿町
				1						1		2	3		6					2		13	仙南中央	
				2		2				3		3		10		3				5		21	川崎町	
												4	1		2		4			10		21	丸森町	
															4		3					7	白石蔵王	
	2	3		2		1		2		8	2		3	3		4		4		9		20	3	黒川
						1				1		2	1	8		9		3		4		26	1	宮城中央
													3		4		3	1	3			13	1	大崎
												6	9		12		6		13			46		栗駒高原
1		1		1	1	2		3		8	1	1	4		2	1	3		7		17	1	登米町	
															2		5		4			11		東和町
						1				1		1	4		4		4		4			13		津山町
												1	6		6		7		1			21		本吉町
													4		8		5		1			18		気仙沼市
												3	1		3		5		3			15		南三陸
		2		1	1	1	1	2		6	2	5	13		13	1	9	1	7			47	2	石巻地区
1	2	6		7	2	8	1	10		32	5	28	4	60		90	2	64	2	70		312	8	合計
0.1	0.1	0.4		0.4	0.1	0.5	0.1	0.6		2.0	0.3	1.8	0.3	3.8		5.6	0.1	4.0	0.1	4.4		19.5	0.5	平均
				3		2		3		8		9	5		23		10		18			65		大河原
	2	3		2		2		2		9	2	2	4	11		13		7		13		46	4	仙台台
													3		4		3	1	3			13	1	北部
												6	9		12		6		13			46		北部(栗原)
1		1		1	1	3		3		9	1	2	8		8	1	12		11			41	1	東部(登米)
												4	11		17		17		5			54		気仙沼
		2		1	1	1	1	2		6	2	5	13		13	1	9	1	7			47	2	東部

社会保険

6 社会保険等の加入状況

単位：人

組合名	役 職 員						作 業 班 員											
	労 災 保 険	雇 用 保 険	健 康 保 険	厚 生 年 金	中 退 共	他 の 退 職 金	労 災 保 険	雇 用 保 険	健 康 保 険	う ち 日 雇 特 例	厚 生 年 金	中 退 共	林 退 共	他 の 退 職 金	国 民 健 康 保 険	国 民 年 金	厚 生 年 金	農 業 者 年 金
七ヶ宿町	4	4	4	4	4		3	2	2		2		2		1	1		
仙南中央	8	8	8	8	8		13	13	13		13		13					
川崎町	6	6	6	6	4		21	20	20		20		17					
丸森町	5	5	6	6			21	21	19		18		19					
白石蔵王	8	8	8	8	4		7	7	7		7		5					
黒川	14	14	14	14	14		23	23	23		21		20					
宮城中央	13	13	14	14	7		26	26	26		26	1	24					
大崎	10	10	11	9			14	14	14		14		14					
栗駒高原	18	19	19	18	15		46	46	46		46		26					
登米町	7	7	7	7	7		18	18	18		16		12					
東和町	6	6	6	6	6		11	11	11		11	3	5					
津山町	7	7	7	7	3	3	13	13	13		13		13					
本吉町	6	6	6	6	5		21	21	21		21	19						
気仙沼市	5	5	6	6	5		18	18	18		18	9	7					
南三陸	5	5	5	5	3		15	15	15		15		15					
石巻地区	24	24	24	24	20	20	49	49	49		46		42	42				
合計	146	147	151	148	105	23	319	317	315		307	32	234	42	1	1		
平均	9.1	9.2	9.4	9.3	6.6	1.4	19.9	19.8	19.7		19.2	2.0	14.6	2.6	0.1	0.1		
大河原	31	31	32	32	20		65	63	61		60		56		1	1		
仙台	27	27	28	28	21		49	49	49		47	1	44					
北部	10	10	11	9			14	14	14		14		14					
北部(栗原)	18	19	19	18	15		46	46	46		46		26					
東部(登米)	20	20	20	20	16	3	42	42	42		40	3	30					
気仙沼	16	16	17	17	13		54	54	54		54	28	22					
東部	24	24	24	24	20	20	49	49	49		46		42	42				

7 労働災害

単位：人

組合名	伐出事業			造林事業			その他			合計		
	死亡	4日	振動	死亡	4日	振動	死亡	4日	振動	死亡	4日	振動
七ヶ宿町												
仙南中央												
川崎町												
丸森町												
白石蔵王												
黒川												
宮城中央												
大崎												
栗駒高原		1			1						2	
登米町					1						1	
東和町					1						1	
津山町												
本吉町												
気仙沼市												
南三陸												
石巻地区					2						2	
合計		1			5						6	
平均		0.1			0.3						0.4	
大河原												
仙台												
北部												
北部（栗原）		1			1						2	
東部（登米）					2						2	
気仙沼												
東部					2						2	

※ 「4日」は4日以上休み、「振動」は振動障害継続療養者

## VI 経営指標

名称	算式	コメント
自己資本比率	$\frac{\text{自己資本}-\text{当期末処理損失}}{\text{正味資産}} \times 100$	自己資本(B/Sの資本計)の安定性・資本調達効率性 40%以上が望ましい
自己資本比率(1号基準) ※1	$\frac{\text{自己資本}-\text{当期末処理損失}}{\text{有形固定資産}+\text{無形固定資産}-\text{組合用長期借入金}}$	財基令1号の近似指標 1.40以上が必要
流動比率	$\frac{\text{流動資産}}{\text{流動負債}} \times 100$	短期的な支払能力・手持流動性 200%以上が望ましい
固定比率	$\frac{\text{固定資産}-\text{転貸資金}}{\text{自己資本}} \times 100$	固定資産投資の妥当性 100%以下が望ましい
総資本回転率 分母は平残 ※2	$\frac{\text{経済事業取扱高}}{\text{正味資産}}$	総資本の運用効率・資産の稼動状況
売上債権等回転率 分母は平残	$\frac{\text{経済事業取扱高}}{\text{流動資産}-\text{(現金預金}+\text{棚卸資産}+\text{短期貸付金)}}$	短期債権の平均サイト・債権の滞留状況
固定資産回転率 分母は平残	$\frac{\text{経済事業取扱高}}{\text{固定資産}-\text{転貸資金}}$	固定資産の活動状況・設備投資の合理性
売上高総利益率	$\frac{\text{事業総利益}}{\text{経済事業取扱高}} \times 100$	売上単価又は売上原価の妥当性 同業種で平均化傾向
売上高事業利益率	$\frac{\text{事業利益}}{\text{経済事業取扱高}} \times 100$	主事業の効率性・事業管理費の効果
売上高経常利益率	$\frac{\text{経常利益}}{\text{経済事業取扱高}} \times 100$	経営効率
総資本経常利益率 分母は平残	$\frac{\text{経常利益}}{\text{正味資産}} \times 100$	総資本の効率・収益性の総合指標
自己資本利益率	$\frac{\text{税引後当期純利益}}{\text{自己資本}} \times 100$	組合員にとっての収益性
部門別利益率	$\frac{\text{部門別粗利益}}{\text{部門別経済事業取扱高}} \times 100$	販売・購買・利用の各部門別粗利益率
売上高事業管理費率	$\frac{\text{事業管理費}}{\text{経済事業取扱高}} \times 100$	経済事業取扱高に占める事業管理費の割合
売上高人件費率	$\frac{\text{人件費}}{\text{経済事業取扱高}} \times 100$	経済事業取扱高に占める人件費の割合
売上高伸び率	$\frac{\text{当期経済事業取扱高}-\text{前期経済事業取扱高}}{\text{前期経済事業取扱高}} \times 100$	経済事業取扱高の対前年比伸び率
経常利益増減額 ※3	当期経常利益－前期経常利益	経常利益の対前年比増減額
常勤役職員当売上高 ※3	$\frac{\text{経済事業取扱高}}{\text{常勤役職員数}}$	常勤役職員1人当たり経済事業取扱高
組合員当売上高 ※3	$\frac{\text{経済事業取扱高}}{\text{組合員数}}$	組合員1人当たり経済事業取扱高
作業日数当売上高 ※3	$\frac{\text{経済事業取扱高}}{\text{作業日数}}$	作業日数1日当たり経済事業取扱高

※1 「1号基準」とは「森林組合財務処理基準令」(昭和53年7月11日政令第287号)第2条第1項の「かつ」以下の規定に基づき、同条同項第1号に定められた額を因子として計算する基準。

※2 「平残」は前期末・当期末の平均残高 ※3 「金額単位」は千円

組合名	自己資本比率					自己資本比率（財基令1号）					流動比率					固定比率				
	28	29	30	R1	R2	28	29	30	R1	R2	28	29	30	R1	R2	28	29	30	R1	R2
七ヶ宿町	-136.2	-200.3	-374.2	-295.1	-236.2	0.95	1.26	1.56	1.64	1.78	150	92	58	58	65	-10	-8	-4	-6	-6
仙南中央	67.4	70.4	74.5	73.7	63.1	-106.52	-40.09	233.31	123.11	4.71	564	612	743	624	616	22	15	14	12	59
川崎町	70.5	66.3	67.3	69.0	79.9	4.08	5.68	7.86	7.04	8.50	435	364	407	446	641	36	28	23	23	21
丸森町	83.5	88.1	86.0	89.5	88.6	38.30	48.72	24.14	39.24	28.68	632	963	727	1,077	967	7	7	9	7	7
白石蔵王	65.7	69.2	70.2	68.5	73.3	7.05	6.68	7.68	8.47	8.81	303	339	355	330	414	31	31	28	25	24
黒川	64.4	65.6	65.6	72.5	73.3	6.77	7.04	7.47	6.00	6.80	301	310	307	372	382	21	22	22	26	27
宮城中央	49.8	53.8	49.8	58.4	66.0	5.07	7.21	8.19	10.53	11.89	223	282	237	331	411	43	43	38	37	25
大崎	57.8	57.8	71.4	75.3	73.2	4.92	3.59	4.79	4.33	4.75	224	204	333	403	343	49	54	44	45	42
栗駒高原	62.6	61.0	70.3	64.0	68.0	4.32	4.95	4.96	6.07	6.10	287	276	343	271	313	35	32	31	27	26
登米町	63.9	71.7	64.9	71.7	56.8	2.77	3.00	2.89	2.46	2.15	232	291	241	301	188	43	40	41	47	53
東和町	49.5	73.7	71.4	74.1	81.2	0.75	2.52	2.86	3.15	3.41	704	292	286	337	526	148	54	48	44	42
津山町	44.0	39.1	52.9	55.8	52.1	6.74	4.24	10.74	5.27	3.79	257	216	361	354	395	31	56	32	33	62
本吉町	45.1	32.8	39.4	34.2	26.3	3.65	3.02	5.87	4.44	3.79	178	144	169	151	149	35	42	25	30	34
気仙沼市	58.2	71.8	73.3	77.5	76.0	7.82	5.04	4.60	3.99	4.82	303	809	634	835	870	36	42	37	37	32
南三陸	69.4	70.5	71.8	86.1	78.4	4.37	5.16	5.64	6.11	6.15	283	297	319	628	397	36	33	31	30	29
石巻地区	63.9	64.3	66.4	67.9	68.7	4.57	3.45	3.45	3.17	3.18	280	259	277	284	294	28	35	34	37	36
平均	61.4	62.6	65.6	68.9	66.8	4.89	5.01	5.31	5.07	4.84	289	283	307	324	324	33	33	30	30	33

## 経営指標

組合名	総資本回転率					売上債権等回転率					固定資産回転率				
	28	29	30	R1	R2	28	29	30	R1	R2	28	29	30	R1	R2
七ヶ宿町	3.73	3.18	4.28	5.82	5.77	9.63	9.54	13.14	16.92	16.25	23.66	20.84	26.72	36.17	40.89
仙南中央	0.98	0.85	0.74	0.74	0.76	3.97	5.69	4.71	3.69	3.94	5.69	6.64	6.86	7.63	2.93
川崎町	1.10	1.00	0.92	0.85	0.76	4.19	4.02	4.12	3.66	3.47	4.65	4.63	5.45	5.43	4.80
丸森町	0.51	0.71	0.64	0.69	0.51	2.79	3.95	5.59	4.68	3.94	7.60	11.62	9.59	10.17	7.36
白石蔵王	1.42	1.40	1.20	1.22	0.88	3.55	3.68	3.07	2.87	2.27	6.46	6.69	5.93	6.71	4.77
黒川	2.05	2.11	1.90	2.22	1.46	4.08	4.10	3.51	4.53	2.84	15.03	14.87	13.02	13.51	8.41
宮城中央	2.20	2.01	2.30	2.02	1.77	4.46	4.60	4.68	4.79	5.12	9.90	9.03	10.90	9.89	9.89
大崎	0.85	1.03	0.77	0.88	0.74	5.07	8.15	9.05	12.09	8.80	2.87	3.45	2.47	2.72	2.39
栗駒高原	1.19	1.24	1.06	1.30	1.54	6.62	6.25	5.16	6.39	7.80	5.14	6.02	5.11	6.68	7.76
登米町	1.76	1.96	2.00	2.05	1.83	4.42	5.01	5.13	5.15	4.12	6.47	6.95	7.22	6.79	6.41
東和町	1.13	0.97	0.99	1.25	1.22	7.98	4.29	2.80	3.19	4.46	1.76	1.63	2.68	3.74	3.58
津山町	2.16	1.46	2.13	2.06	1.56	5.23	3.51	4.93	4.86	4.08	12.64	8.01	10.78	11.53	6.15
本吉町	1.10	1.31	1.02	0.76	0.55	2.96	3.93	3.89	2.58	1.50	7.42	8.95	8.62	7.52	5.92
気仙沼市	2.31	0.85	0.77	0.76	0.85	11.37	4.30	3.14	3.88	4.57	13.09	3.44	2.70	2.74	3.33
南三陸	0.94	0.90	0.99	0.65	0.62	3.59	2.74	3.13	2.64	2.24	3.18	3.75	4.32	2.73	2.73
石巻地区	1.65	1.64	1.62	1.46	1.44	4.33	4.32	4.31	4.09	3.68	9.22	8.15	7.16	6.11	5.98
平均	1.53	1.45	1.39	1.39	1.22	4.62	4.43	4.22	4.35	3.75	7.58	7.07	6.90	6.83	5.84



売上高総利益率					売上高事業利益率					売上高経常利益率					組合名
28	29	30	R1	R2	28	29	30	R1	R2	28	29	30	R1	R2	
27.16	17.79	17.67	24.89	19.75	8.47	-5.88	-7.39	3.95	-0.26	8.79	-5.99	-7.34	4.23	2.31	七ヶ宿町
31.21	42.16	41.03	38.71	39.96	4.46	14.13	10.64	7.84	10.57	4.82	14.77	11.02	8.02	10.01	仙南中央
34.41	39.09	39.29	43.15	51.63	3.96	7.31	5.57	7.97	12.73	6.57	9.43	6.49	8.91	13.65	川崎町
43.34	25.02	32.68	26.95	45.37	19.71	6.48	14.41	10.82	25.93	19.69	5.88	13.34	10.91	26.97	丸森町
29.68	26.70	32.23	31.69	32.75	5.73	4.33	6.22	7.07	3.49	5.74	4.77	6.40	7.20	4.59	白石蔵王
12.82	10.76	12.27	12.33	16.78	2.44	0.13	0.62	2.21	0.44	3.18	0.81	1.35	3.01	1.31	黒川
19.24	20.36	19.75	23.90	26.24	1.15	1.06	2.40	4.69	5.95	1.52	1.61	2.80	4.81	6.27	宮城中央
28.33	23.20	33.05	24.03	31.58	1.06	4.86	6.16	0.17	2.39	2.34	5.57	7.64	1.46	2.65	大崎
25.47	22.74	25.60	24.74	23.25	1.07	1.75	1.73	4.06	6.22	2.38	3.32	2.96	5.32	6.58	栗駒高原
15.24	11.91	9.61	10.62	10.53	1.83	1.12	0.14	0.82	1.90	2.15	1.42	1.16	0.31	1.40	登米町
15.03	21.42	29.19	24.33	25.32	-4.01	-0.72	2.83	4.64	4.21	-3.72	0.88	4.55	4.74	5.26	東和町
24.53	27.44	20.45	24.88	28.73	5.80	2.38	2.96	4.50	2.92	6.17	2.93	3.09	4.67	2.92	津山町
18.13	9.15	21.42	30.79	40.21	2.33	-3.95	-0.90	-1.51	3.64	2.28	-3.44	0.66	-0.57	3.22	本吉町
7.35	6.94	26.68	26.91	28.37	1.64	-15.96	-0.63	-3.72	0.59	1.67	-13.84	1.40	-2.27	3.50	気仙沼市
33.87	25.16	22.58	38.35	35.34	0.54	-3.15	-0.20	1.30	3.45	0.83	-2.01	0.83	2.95	5.00	南三陸
14.88	12.17	12.94	14.76	12.98	5.19	3.59	3.79	3.84	2.56	5.36	3.75	3.87	4.32	6.70	石巻地区
17.94	16.51	18.55	19.67	21.43	3.46	1.84	2.94	3.54	4.00	3.52	3.90	2.43	3.48	5.80	平均

経営指標

組合名	総資本経常利益率					自己資本当期利益率					販売部門粗利益率				
	28	29	30	R1	R2	28	29	30	R1	R2	28	29	30	R1	R2
七ヶ宿町	32.78	-19.00	-31.37	24.62	13.34	-19.82	11.32	11.46	-5.59	-4.34	-3.60	-1.69	1.13	-2.55	-62.66
仙南中央	4.75	12.62	8.19	5.92	7.56	5.63	12.32	7.87	5.56	7.23	39.40	60.38	66.94	74.27	71.47
川崎町	7.23	9.41	5.96	7.58	10.43	7.49	9.67	5.91	7.56	11.46	32.61	44.30	41.54	42.42	48.59
丸森町	10.02	4.17	8.59	7.48	13.82	12.05	4.48	7.34	4.76	10.58	95.08	20.70	46.18	36.24	74.25
白石蔵王	8.18	6.68	7.71	8.81	4.04	10.85	8.20	7.95	8.98	4.02	21.38	10.40	30.41	18.02	18.87
黒川	6.51	1.71	2.56	6.68	1.91	8.11	6.33	4.16	8.13	5.43	12.59	8.57	12.96	11.84	9.37
宮城中央	3.34	3.23	6.46	9.70	11.07	7.20	5.75	6.91	12.48	19.70	11.21	11.58	20.48	26.07	30.08
大崎	2.00	5.72	5.87	1.29	1.98	1.86	8.18	7.81	1.86	2.25	33.67	22.04	46.87	31.80	42.68
栗駒高原	2.82	4.11	3.14	6.92	10.10	3.85	5.74	5.12	8.25	8.97	11.40	7.93	14.12	8.69	10.10
登米町	3.79	2.77	2.32	0.63	2.57	4.31	4.36	2.17	1.23	3.79	12.89	9.18	6.30	6.69	6.16
東和町	-4.21	0.85	4.49	5.91	6.45	-6.96	4.33	6.57	7.71	7.04	23.51	18.86	32.03	23.70	30.81
津山町	13.32	4.27	6.56	9.62	4.55	22.30	7.94	11.41	12.84	6.11	18.08	14.71	14.51	16.71	20.85
本吉町	2.50	-4.50	0.68	-0.43	1.77	3.90	-11.66	8.40	-1.87	5.47	21.10	10.97	26.14	31.55	50.06
気仙沼市	3.87	-11.72	1.07	-1.72	2.98	6.42	-20.37	1.35	-1.69	3.35	7.12	-4.70	44.96	47.28	49.78
南三陸	0.78	-1.82	0.82	1.93	3.09	0.79	-2.60	0.72	2.32	3.45	35.56	24.93	22.42	45.86	43.74
石巻地区	8.84	6.15	6.27	6.31	9.62	10.00	6.86	7.01	6.17	12.09	11.14	8.87	9.41	11.88	10.57
平均	5.95	3.51	4.83	5.69	7.07	7.61	4.79	6.02	6.06	9.02	13.94	11.57	15.51	15.99	16.74

購買部門粗利益率					利用部門粗利益率					売上高事業管理費率					組合名
28	29	30	R1	R2	28	29	30	R1	R2	28	29	30	R1	R2	
4.02	16.30	13.15	17.19	26.26	39.08	28.10	23.06	41.43	23.73	18.68	23.67	25.06	20.94	20.02	七ヶ宿町
12.10	13.53	11.44	17.23	11.74	29.07	32.23	34.22	30.82	31.32	26.76	28.03	30.39	30.87	29.40	仙南中央
14.47	12.46	12.68	23.10	18.62	39.06	42.60	43.46	45.75	57.32	30.45	31.78	33.72	35.18	38.90	川崎町
16.17	15.25	16.82	17.88	16.18	31.16	30.12	28.43	24.65	33.24	23.63	18.54	18.27	16.13	19.45	丸森町
6.97	6.66	44.30	15.41	11.50	37.66	36.13	34.40	37.09	39.72	23.94	22.38	26.00	24.61	29.26	白石蔵王
15.63	0.42	1.09	1.00	1.92	13.77	13.31	13.78	13.60	20.00	10.39	10.64	11.65	10.12	16.34	黒川
22.72	17.88	15.20	16.28	17.34	21.53	23.97	19.82	23.72	25.53	18.10	19.31	17.34	19.21	20.29	宮城中央
12.59	14.26	11.98	10.07	10.97	26.56	27.27	22.58	13.68	19.40	27.26	18.34	26.89	23.86	29.19	大崎
11.42	13.92	14.21	1.25	17.09	34.10	34.04	35.50	41.97	38.68	24.40	20.99	23.87	20.68	17.03	栗駒高原
9.28	7.96	6.27	6.20	6.70	19.61	19.24	18.87	21.59	20.15	13.42	10.79	9.48	9.80	8.63	登米町
6.16	7.47	6.85	7.33	6.63	14.18	27.19	28.97	27.64	25.41	19.04	22.15	26.37	19.69	21.10	東和町
3.37	-25.91	-107.07	18.73	15.67	35.80	65.34	35.69	41.93	44.50	18.73	25.05	17.49	20.38	25.80	津山町
13.00	11.97	6.12	12.02	12.22	14.60	4.08	14.13	31.72	29.84	15.79	13.10	22.32	32.30	36.58	本吉町
7.26	8.01	5.82	8.96	8.08	10.44	17.90	20.35	25.41	23.27	5.71	22.90	27.31	30.63	27.78	気仙沼市
19.65	14.86	11.44	11.98	13.12	32.37	26.07	23.59	35.88	31.83	33.32	28.31	22.78	37.05	31.89	南三陸
19.78	18.33	11.64	13.84	11.79	34.50	31.30	34.60	31.34	26.88	9.69	8.58	9.14	10.91	10.42	石巻地区
14.34	9.08	6.09	8.56	12.22	24.31	24.31	23.85	24.95	27.95	14.48	14.67	15.60	16.13	17.43	平均

経営指標

組合名	売上高人件費率					売上高伸び率					経常利益増減額				
	28	29	30	R1	R2	28	29	30	R1	R2	28	29	30	R1	R2
七ヶ宿町	14	18	19	16	15	84	-18	-6	12	27	-4,646	-14,268	-752	9,688	8,227
仙南中央	17	20	23	23	22	-3	-8	-8	4	21	4,814	21,363	-10,411	-5,512	2,186
川崎町	19	22	23	26	28	-8	-5	1	-3	-14	-6,271	4,976	-5,583	4,253	10,361
丸森町	19	15	14	12	14	-18	37	-6	11	-12	-20,869	-21,175	16,740	-2,867	24,736
白石蔵王	18	16	19	19	22	20	7	-9	12	-21	4,157	-1,575	2,753	3,940	-6,695
黒川	7	7	7	6	12	-7	8	-6	18	-21	16,050	-34,170	7,348	33,318	-4,755
宮城中央	14	13	12	14	15	20	-7	22	-7	-15	2,075	-128	11,122	12,484	18,932
大崎	18	12	19	17	21	-4	34	-27	5	-9	-53	14,656	80	-17,103	-14,654
栗駒高原	18	17	18	16	13	-2	16	-15	28	52	914	8,447	-5,348	21,621	39,823
登米町	11	9	8	8	7	15	4	5	4	5	2,815	-2,413	-733	-3,268	1,214
東和町	14	16	20	12	16	38	-9	-12	35	31	-7,749	8,502	5,361	2,822	3,543
津山町	13	17	11	14	18	17	-15	47	-8	-25	797	-7,231	2,685	2,918	-2,247
本吉町	11	10	14	19	21	50	33	-18	-24	-35	-1,956	-20,934	16,203	-3,643	4,803
気仙沼市	4	17	19	20	21	75	-76	-27	-5	9	15,467	-45,833	32,772	-5,711	3,900
南三陸	24	21	18	30	25	-11	4	6	-39	-39	-9,806	-4,809	4,940	1,742	4,036
石巻地区	7	6	6	7	7	-16	3	3	-7	-7	41,188	-40,860	6,747	4,828	69,002
平均	10	10	11	11	12	1	-3	-2	2	-7	2,308	-8,466	5,245	3,719	10,151

常勤役職員当売上高					組合員当売上高					作業日数当売上高（作業班員）					組合名
28	29	30	R1	R2	28	29	30	R1	R2	28	29	30	R1	R2	
34,661	28,554	26,706	29,985	33,831	384	316	296	336	376	126	147	164	109	123	七ヶ宿町
30,404	28,014	25,729	26,778	31,048	155	143	131	138	160	71	73	91	85	82	仙南中央
34,109	32,557	32,952	27,405	24,280	229	220	223	220	196	46	44	48	46	39	川崎町
36,419	41,567	47,091	52,344	52,050	174	239	228	256	204	52	68	51	56	40	丸森町
35,615	44,470	40,322	38,540	23,968	201	216	195	219	156	95	121	107	151	132	白石蔵王
124,048	134,477	126,038	149,059	99,666	895	977	919	1,149	734	178	235	165	227	142	黒川
51,005	44,211	57,925	53,688	49,099	431	406	495	459	422	94	90	116	105	101	宮城中央
28,576	38,332	28,037	29,573	23,216	95	116	85	101	87	44	68	57	75	68	大崎
33,593	34,932	31,329	37,906	47,716	326	380	324	417	500	58	66	56	78	100	栗駒高原
39,520	52,870	55,577	57,810	58,317	896	935	985	1,024	1,033	51	66	73	80	95	登米町
37,654	34,156	30,150	40,838	39,525	231	210	186	254	247	44	45	44	56	64	東和町
49,219	33,506	49,198	45,050	36,669	266	227	333	306	250	50	55	89	75	65	津山町
50,795	50,787	55,616	42,061	31,154	471	628	517	392	341	54	78	80	46	40	本吉町
152,656	36,768	32,151	25,407	29,233	762	184	134	128	149	118	30	35	38	47	気仙沼市
27,442	34,164	30,293	22,017	22,162	120	125	133	81	81	47	51	54	28	31	南三陸
119,083	117,721	126,687	113,407	112,911	874	902	932	873	870	196	210	222	212	209	石巻地区
63,263	59,948	61,207	60,569	55,046	416	401	393	411	375	95	101	104	108	101	平均



生 產 森 林 組 合

# I 概 要

組合名		事務所の所在地		電話番号	組合長理事	設立登記 年月日
大 河 原	足立	989-1311	柴田郡村田町大字足立明神16-2	0224-83-3808	佐山 健	S 30. 3. 7
	菅生	989-1301	柴田郡村田町大字菅生字宮前39	0224-83-5212	横山 俊廣	S 38. 1. 5
	富沢	989-1741	柴田郡柴田町大字富沢字土神91	0224-56-3366	百々 文夫	S 36. 7. 17
	島田	981-1503	角田市島田字角の前1-2	0224-62-0157	佐藤 安治	S 32. 11. 18
	角田市坂津田	981-1534	角田市坂津田字腰休69	0224-69-2644	小野 林一	S 40. 7. 21
	角田市大谷	981-1502	角田市尾山字引田45-1	0224-62-0545	秋葉 修一	S 41. 3. 25
	円田	989-0821	刈田郡蔵王町大字円田字西浦北10	0224-33-2211	小島 一夫	S 44. 3. 8
	下高倉	981-1516	角田市高倉字手代木325	0224-65-2063	井上 憲一	S 49. 12. 25
	上川名	989-1742	柴田郡柴田町大字上川名字館山44	0224-56-1653	加藤 藤一郎	S 33. 5. 13
	沼辺	989-1321	柴田郡村田町大字沼辺字学校前62	0224-52-1644	太田 松吉	S 53. 9. 25
原	七日原	989-0916	刈田郡蔵王町遠刈田温泉字七日原1	—	佐藤 正	S 55. 12. 19
	中斎川	989-0215	白石市斎川字中斎川西53	0224-25-7670	古山 文夫	S 58. 4. 1
	越河	989-0113	白石市越河字町屋敷16-1	0224-28-2921	樋口 祝郎	H 9. 7. 29
仙 台	利府町森郷	981-0103	宮城郡利府町森郷字新町浦47	022-356-2535	村上 一也	S 28. 5. 1
	森郷共栄	981-0103	宮城郡利府町森郷字新町浦47	022-356-2358	永野 涉	S 29. 3. 26
	宮床	981-3624	黒川郡大和町宮床字下小路64	022-346-2112	大須賀 啓	S 29. 9. 10
	福岡共栄	981-3225	仙台市泉区福岡字大畑18	022-379-2820	鴫田 武	S 30. 5. 26
	小角愛交	981-3216	仙台市泉区小角字明神前1-1	022-379-2285	若生 政美	S 30. 5. 7
	福岡金畑共有山	981-3225	仙台市泉区福岡字下荒沢22	022-379-2659	早坂 正治	H 26. 3. 13
	愛島笠島	981-1238	名取市愛島笠島字南東宮下37	022-382-0894	松浦 道彦	H 30. 10. 19
栗 原	沼ヶ森	989-5371	栗原市栗駒沼倉長竹15	0228-45-3311	小達 訓雄	S 27. 9. 26
	深谷	989-5382	栗原市栗駒深谷馬場前46	0228-45-4367	鈴木 浩司	S 34. 6. 30
登米	米川	987-0901	登米市東和町米川字町裏84	0220-45-2049	及川 光雄	S 31. 2. 15
気仙沼	入谷	987-0901	本吉郡南三陸町入谷字中の町221-1	0226-46-2894	小野寺 久幸	S 41. 3. 31
合 計 平 均		24組合				
大 河 原 仙 台 北 部 北 部 ( 栗 原 ) 東 部 ( 登 米 ) 気 仙 沼 東 部						



概 要

林種別森林面積 (ha)				組合 員数 (人)	役員数			職員数		組合名
人工林	天然林	その他	計		常勤 (人)	非常勤 (人)	監事 (人)	常勤 (人)	臨時 (人)	
145	25		170	244		10	3			足立
84			84	145		5	2			菅生
4	5		9	39		9	3			富沢
139		107	246	130		6	2			島田
75	27	27	129	91		6	3			角田市坂津田
10	45		55	15		6	2			角田市大谷
480	655	176	1,311	429		13	3	1		円田
14	20		34	34		9	3			下高倉
10	4		14	40		6	2			上川名
36		19	55	317		9	3	1		沼辺
10	12		22	14		5	2	1		七日原
38	13		51	29		7	3			中斎川
69	50	33	152	60		7	3			越河
108	26		134	38		7	3			利府町森郷
63	33	38	134	128		9	3			森郷共栄
297	108	92	497	399		8	3			宮床
52	55		107	181		8	2			福岡共栄
16	9		25	52		7	2			小角愛交
	45		45	68		7	3			福岡金畑共有山
50	196		246	188		7	3			愛島笠島
460	12	72	544	179		5	2			沼ヶ森
183			183	40		4	2			深谷
730	198		928	589		8	2	2		米川
220	6	6	232	186		10	3			入谷
3,293	1,544	570	5,407	3,635		178	62	2	3	合計
132	62	23	216	145		7.1	2.5	0.1	0.1	平均
1,114	856	362	2,332	1,587		98	34		3	大河原
586	472	130	1,188	1,054		53	19			仙台部
643	12	72	727	219		9	4			北部(栗原)
730	198		928	589		8	2	2		東部(登米)
220	6	6	232	186		10	3			気仙沼部 東部

## Ⅱ 貸借対照表

組合名	流動資産				計	森林	土地
	現金預金	売掛金	棚卸資産	その他			
足立	20,403				20,403		3,333
菅生	2,996				2,996		11,579
富沢	1,995				1,995	741	181
島田	4,430				4,430	1,759	2,345
角田市坂津田	6,078				6,078	713	181
角田市大谷	2,491				2,491	518	137
円田	154,437				154,437	16,810	8,868
下高倉	4				4	411	6,129
上川名						724	1,242
沼辺	12,128				12,128	1,333	2,358
七日原	2,178				2,178	1,628	367
中斎川	23			1	24	9,796	2,555
越河	1,687		1		1,688	20,722	838
利府町森郷	55,274			1	55,275	7,755	3,925
森郷共栄	156,056	2,940			158,996	17,020	1,584
宮床	83,392				83,392	77,167	51,135
福岡共栄	6,582				6,582		2,580
小角愛交	1,768				1,768	1,153	
福岡金畑共有山	1,201			40	1,241		7,520
愛島笠島	16,259				16,259		15,088
沼ヶ森	22,147			1	22,148	71,195	6,653
深谷	3,470				3,470	6,239	24,750
米川	9,847	3,136	1,515	3,155	17,653	85,812	
入谷	28,195				28,195	18,354	8,990
合計	593,041	6,076	1,516	3,198	603,831	339,850	162,338
平均	23,722	243	61	128	24,153	13,594	6,494
大河原	208,850		1	1	208,852	55,155	40,113
仙台	320,532	2,940		41	323,513	103,095	81,832
北部							
北部(栗原)	25,617			1	25,618	77,434	31,403
東部(登米)	9,847	3,136	1,515	3,155	17,653	85,812	
気仙沼	28,195				28,195	18,354	8,990
東部							

## 貸借対照表

単位：千円

固 定 資 産				計	資産計	組合名
その他の 有形固定資産	無形固定資産	系統出資金	その他			
		734		4,067	24,470	足 立
		415		11,994	14,990	菅 生
		48		970	2,965	富 沢
		983		5,087	9,517	島 田
		504		1,398	7,476	角 田 市 坂 津 田
		286		941	3,432	角 田 市 大 谷
		312	565	26,555	180,992	円 田
		211		6,751	6,755	下 高 倉
		88		2,054	2,054	上 川 名
		220		3,911	16,039	沼 辺
		68		2,063	4,241	七 日 原
		207		12,558	12,582	中 斎 川
		124		21,684	23,372	越 河
109,818		871		12,551	67,826	利 府 町 森 郷
		817	517	129,756	288,752	森 郷 共 栄
99		6,052		134,453	217,845	宮 床
		405		2,985	9,567	福 岡 共 栄
				1,153	2,921	小 角 愛 交
				7,520	8,761	福 岡 金 畑 共 有 山
		134		15,222	31,481	愛 島 笠 島
688		1,625	90	80,251	102,399	沼 ケ 森
		1,025	78	32,092	35,562	深 谷
265		1,765		87,842	105,495	米 川
2,254		545		30,143	58,338	入 谷
113,124		17,439	1,250	634,001	1,237,832	合 計
4,525		698	50	25,360	49,513	平 均
109,917		4,200	565	100,033	308,885	大 河 原
		8,279	517	303,640	627,153	仙 台 部
688		2,650	168	112,343	137,961	北 部 ( 栗 原 )
265		1,765		87,842	105,495	東 部 ( 登 米 )
2,254		545		30,143	58,338	気 仙 沼 東 部

貸借対照表

組合名	流動負債			固定負債				負債計
	短期借入金	その他	計	長期借入金	公庫借入金	その他	計	
足立		92	92					92
菅生		20	20					20
富沢		72	72					72
島田		72	72					72
角田市坂津田		303	303					303
角田市大谷		248	248					248
円田		35,959	35,959					35,959
下高倉		1,176	1,176					1,176
上川名		205	205					205
沼辺		72	72					72
七日原		83	83					83
中齋川				502			502	502
越河		277	277					277
利府町森郷		7,074	7,074					7,074
森郷共栄		16,497	16,497			719	719	17,216
宮床		740	740					740
福岡共栄								
小角愛交								
福岡金畑共有山		123	123					123
愛島笠島		10	10					10
沼ヶ森		1,010	1,010					1,010
深谷								
米川		1,278	1,278	12,000		12,014	24,014	25,292
入谷		769	769					769
合計		66,080	66,080	12,502		12,733	25,235	91,315
平均		2,643	2,643	500		509	1,009	3,653
大河原		38,579	38,579	502			502	39,081
仙台		24,444	24,444			719	719	25,163
北部部								
北部(栗原)		1,010	1,010					1,010
東部(登米)		1,278	1,278	12,000		12,014	24,014	25,292
気仙沼		769	769					769
東部								

## 貸借対照表

単位：千円

出資金			剰余金			資本計	負債及び 資本計	組合名
現金払込 出資金	現物払込 出資金	計	準備金 積立金	当期未処分 剰余金	計			
2,380		2,380	340	21,658	21,998	24,378	24,470	足立
1,450	11,579	13,029	3,077	-1,136	1,941	14,970	14,990	菅生
424		424	2,571	-102	2,469	2,893	2,965	富沢
	3,770	3,770	4,900	775	5,675	9,445	9,517	島田
	546	546	3,756	2,871	6,627	7,173	7,476	角田市坂津田
480		480	2,332	372	2,704	3,184	3,432	角田市大谷
14,315	7,564	21,879	56,062	67,092	123,154	145,033	180,992	円田
84	3,780	3,864	1,752	-37	1,715	5,579	6,755	下高倉
627	423	1,050	846	-47	799	1,849	2,054	上川名
951	2,219	3,170	12,396	401	12,797	15,967	16,039	沼辺
168	2,632	2,800	1,405	-47	1,358	4,158	4,241	七日原
920	12,849	13,769	560	-2,249	-1,689	12,080	12,582	中斎川
720	13,200	13,920	9,060	115	9,175	23,095	23,372	越河
7,200	1,440	8,640	30,220	21,892	52,112	60,752	67,826	利府町森郷
8,960		8,960	28,375	234,201	262,576	271,536	288,752	森郷共栄
1,995	3,550	5,545	211,900	-340	211,560	217,105	217,845	宮床
89		89	7,055	2,423	9,478	9,567	9,567	福岡共栄
	1,153	1,153	1,121	647	1,768	2,921	2,921	小角愛交
940	7,520	8,460		178	178	8,638	8,761	福岡金畑共有山
	13,650	13,650		17,821	17,821	31,471	31,481	愛島笠島
30,600		30,600	65,363	5,425	70,788	101,388	102,398	沼ヶ森
35,217		35,217		345	345	35,562	35,562	深谷
35,340		35,340	46,867	-2,004	44,863	80,203	105,495	米川
558	4,092	4,650	55,547	-2,628	52,919	57,569	58,338	入谷
143,418	89,967	233,385	545,505	367,626	913,131	1,146,516	1,237,831	合計
5,737	3,599	9,335	21,820	14,705	36,525	45,861	49,513	平均
22,519	58,562	81,081	99,057	89,666	188,723	269,804	308,885	大河原
19,184	27,313	46,497	278,671	276,822	555,493	601,990	627,153	仙台部
65,817		65,817	65,363	5,770	71,133	136,950	137,960	北部(栗原)
35,340		35,340	46,867	-2,004	44,863	80,203	105,495	東部(登米)
558	4,092	4,650	55,547	-2,628	52,919	57,569	58,338	気仙沼東部

### Ⅲ 損益計算書

組合名	事業総損益			事業管理費	事業外損益	経常利益
	総収益	総費用	総利益			
足立	5,129	2,055	3,074	2,705	5	374
菅生				449	80	-369
富沢				31	1	-30
島田	1,363	60	1,303	608	2	697
角田市坂津田	1,800	180	1,620	554	21	1,087
角田市大谷	1,340	464	876	320	-9	547
円田				13,237	53,606	40,369
下高倉		15	-15	141	191	35
上川名		24	-24	83	132	25
沼辺	1,342		1,342	869		473
七日原				190	245	55
中斎川	621	659	-38	371	377	-32
越河				106	413	307
利府町森郷		381	-381	1,390	1,008	-763
森郷共栄		926	-926	15,359	41,649	25,364
宮床	2,147	2,020	127	3,418	1,830	-1,461
福岡共栄	100		100	614	1,542	1,028
小角愛交	109		109	106		3
福岡金畑共有山	80		80	251	188	17
愛島笠島	660	18	642	869	71	-156
沼ヶ森	10,602	6,498	4,104	760	516	3,860
深谷				127	309	182
米川	58,879	49,039	9,840	12,830	1,171	-1,819
入谷		474	-474	2,289	207	-2,556
合計	84,172	62,813	21,359	57,677	103,555	67,237
平均	3,367	2,513	854	2,307	4,142	2,689
大河原	11,595	3,457	8,138	19,664	55,064	43,538
仙台部	3,096	3,345	-249	22,007	46,288	24,032
北部(栗原)	10,602	6,498	4,104	887	825	4,042
東部(登米)	58,879	49,039	9,840	12,830	1,171	-1,819
気仙沼東部		474	-474	2,289	207	-2,556

損益計算書

単位：千円

特別損益	税引前 当期純利益	法人税 住民税	当期剰余金	前期繰越 剰余金	当期未処分 剰余金	組合名
	374	72	302	21,356	21,658	足立
	-369	72	-441	-695	-1,136	菅生
	-30	72	-102		-102	富沢
150	847	72	775		775	島田
	1,087	303	784	2,087	2,871	角田市坂津田
73	620	248	372		372	角田市大谷
6,554	46,923	5,472	41,451	25,641	67,092	円田
	35	72	-37		-37	下高倉
	25	72	-47		-47	上川名
	473	72	401		401	沼辺
	55	87	-32	-15	-47	七日原
	-32		-32	-2,217	-2,249	中斎川
	307	252	55	60	115	越河
	-763	72	-835	22,727	21,892	利府町森郷
	25,364	4,577	20,787	213,414	234,201	森郷共栄
	-1,461	72	-1,533	1,193	-340	宮床
	1,028		1,028	1,395	2,423	福岡共栄
	3	15	-12	659	647	小角愛交
	17		17	161	178	福岡金畑共有山
	-156	185	-341	18,162	17,821	愛島笠島
	3,860	1,010	2,850	2,575	5,425	沼ヶ森
	182	148	34	311	345	深谷
	-1,819	185	-2,004		-2,004	米川
	-2,556	72	-2,628		-2,628	入谷
6,777	74,014	13,202	60,812	306,814	367,626	合計
271	2,961	528	2,432	12,273	14,705	平均
6,777	50,315	6,866	43,449	46,217	89,666	大河原
	24,032	4,921	19,111	257,711	276,822	仙台部
	4,042	1,158	2,884	2,886	5,770	北部(栗原)
	-1,819	185	-2,004		-2,004	東部(登米)
	-2,556	72	-2,628		-2,628	気仙沼部

## IV 事 業

### 1 販売実績

組合名	立 木		木 材				
	m <sup>3</sup>	千円	一般用材		パルプ材		その他
			m <sup>3</sup>	千円	m <sup>3</sup>	千円	m <sup>3</sup>
足立菅富島角田市坂津田角田市大谷円下高倉上川名沼七日原中齋河越	626	1,363	300	100	300	10	
利府町森郷森郷共栄宮福岡共栄小角愛交福岡金畑共有山愛島笠島	10	80	10	100			165
沼ヶ森深谷			739	10,602			
米川	776	4,642	2,373	26,527			389
入谷							
合 計	1,859	7,425	3,422	37,329	300	10	554
平 均	74	297	137	1,493	12	0	22
大河原	1,073	2,703	300	100	300	10	
仙 台	10	80	10	100			165
北 部							
北 部 ( 栗 原 )			739	10,602			
東 部 ( 登 米 )	776	4,642	2,373	26,527			389
気 仙 沼							
東 部							



## 販売実績

千円	計		きのこ類		その他 千円	合計 千円	組合名
	m <sup>3</sup>	千円	kg	千円			
	600	110				110	足立生沢田
						1,363	菅富島
					1,800	1,800	角田市坂津田
						1,340	角田市大谷田
							円田倉名
							下高川
					1,342	1,342	沼日原
					621	621	七齋川
							越河
							利府町森郷
					1,038	1,038	森郷共栄床
	10	100				100	宮岡共栄交
					109	109	小角愛交
						80	福岡金畑共有山
660	165	660				660	愛島笠島
	739	10,602				10,602	沼ヶ森谷
							深
2,994	2,762	29,521	2,150	4,292	20,424	58,879	米川
							入谷
3,654	4,276	40,993	2,150	4,292	25,334	78,044	合計
146	171	1,640	86	172	1,013	3,122	平均
660	600	110			3,763	6,576	大河原
	175	760			1,147	1,987	仙台部
	739	10,602				10,602	北部(栗原)
2,994	2,762	29,521	2,150	4,292	20,424	58,879	東部(登米)
							気仙沼部
							東



## V 配当, 税金関係

単位：千円

組合名	出資割 配当	従事割 配当	納税額						青色 申告	認定 ※
			法人税	県民税	市町村民税	固定資産税	その他	計		
足立				22	50	2,038		2,110	○	
菅生				22	50	162	28	262	○	○
富沢				22	50			72	○	
島田				22	50	208		280		
角田市坂津田			171	72	59	49		351	○	
角田市大谷			108	53	55		1	217	○	
円田	○		804	308	174	8,635	6	9,927	○	
下高倉				22	50	92		164		
上川名				22	50	10		82	○	
沼辺				22	50	368		440		
七日原			9	25	50	37		121	○	
中斎川			51	63	130	51		295	○	
越河			56	72	133	29	1	291		
利府町森郷	○			22	50	173	9	254	○	
森郷共栄	○	○	3,212	1,099	225	1,658	3	6,197	○	○
宮床				22	50	15	69	156	○	
福岡共栄						301		301		
小角愛交						15		15		
福岡金畑共有山						109		109		
愛島笠島				55	130			185	○	
沼ヶ森			605	60	164	25	23	877	○	○
深谷			32	64	52			148	○	
米川				55	130	21	253	459	○	
入谷				22	50	432		504	○	
合計	3	1	5,048	2,146	1,802	14,428	393	23,817	17	3
平均			202	86	72	577	16	953		
大河原	1		1,199	747	951	11,679	36	14,612	9	1
仙台	2	1	3,212	1,198	455	2,271	81	7,217	4	1
北部										
北部(栗原)			637	124	216	25	23	1,025	2	1
東部(登米)				55	130	21	253	459	1	
気仙沼				22	50	432		504	1	
東部										

※ 「認定」は法人税法第60条の2に規定する協同組合等の認定の有無



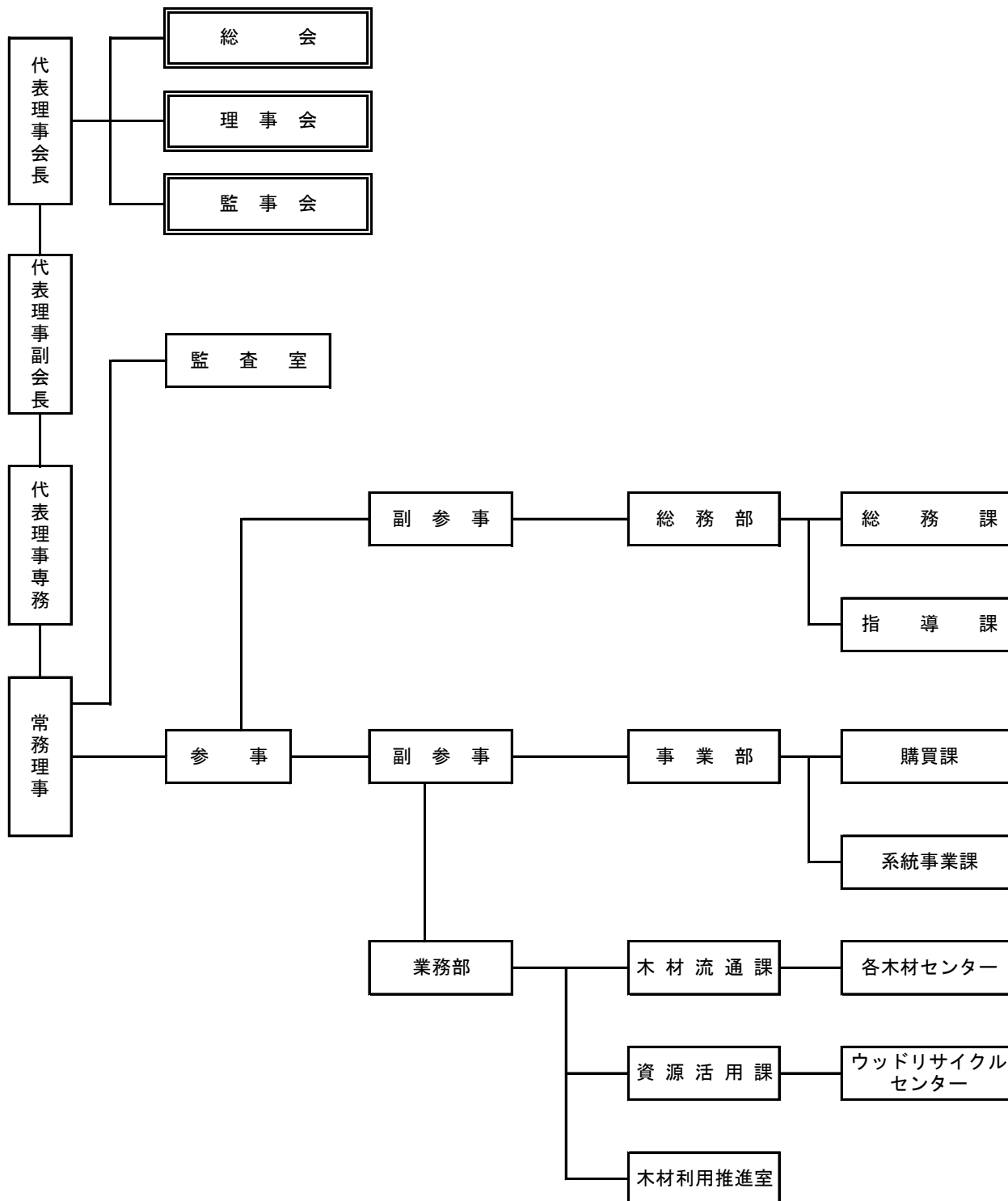
森 林 組 合 連 合 会



# I 組織図

令和4年3月31日現在

代表理事会長	大内 伸之	会員数	17 (正16, 准1)
設立年月日	昭和16年11月14日	役員数	10人 (理事7人、監事3人)
払込済出資金	273,140千円	職員数	23人
所在地	仙台市青葉区上杉二丁目4番46号 〒980-0011 TEL 022-225-5991 FAX 022-225-5994		



## II 貸借対照表

単位：千円

	平成12年	平成17年	平成22年	平成27年	令和 1年	令和 2年	令和 3年
<b>資産の部</b>							
現金預金	60,165	70,461	185,649	256,184	415,079	335,210	358,046
受取手形	78,272	2,682	109,521	130,962	0	0	0
電子記録債権					75,804	66,510	83,089
売掛金	271,406	122,603	135,688	159,763	153,593	133,036	165,150
未収金	99,545	125,537	80,779	111,933	69,550	82,057	58,750
短期貸付金	48,232						
有価証券							
棚卸資産	61,365	32,298	6,118	35,788	28,218	7,041	11,693
仮渡金	21,202	2,781			1,200	0	0
前渡金	20,000	19,500	9,884	9,924	9,890	4,946	6,927
立替金	955	3,069	206	467,389	9,925	9,238	8
仮払金	8,038	19,973	3,351	37,118	18,919	34,326	4,604
雑資産	34,840	2,517	889	1,302	0	0	136
<b>流動資産計</b>	<b>704,020</b>	<b>401,421</b>	<b>532,085</b>	<b>1,210,363</b>	<b>782,178</b>	<b>672,364</b>	<b>688,403</b>
有形固定資産	639,235	521,052	393,046	422,849	380,101	433,749	433,116
無形固定資産	2,394	1,216	1,111		2,393	1,438	3,539
系統出資金	66,133	75,463	76,714	76,714	76,714	76,714	76,714
系統外出資金	42,110	42,110	16,820	16,320	16,320	16,320	16,320
積立火災保険料							
価格変動準備金等	40,011	40,000					
長期貸付金							
その他固定資産				500	500	500	500
<b>固定資産計</b>	<b>789,883</b>	<b>679,841</b>	<b>487,691</b>	<b>516,382</b>	<b>476,027</b>	<b>528,720</b>	<b>530,189</b>
繰延資産	414	4,345					
<b>資産合計</b>	<b>1,494,317</b>	<b>1,085,607</b>	<b>1,019,776</b>	<b>1,726,745</b>	<b>1,258,205</b>	<b>1,201,084</b>	<b>1,218,592</b>
<b>負債の部</b>							
支払手形							
受託販売預り金	50,831	54,824	70,552	75,737	70,941	58,900	87,596
買掛金	83,602	31,591	24,635	35,761	87,559	28,464	20,822
短期借入金	310,000	280,000	248,000	420,000	0	0	0
未払金	101,831	73,307	64,596	82,633	76,383	60,328	68,387
未払法人税		610	8,566	66,110	1,524	700	1,000
前受金			1,468	2,090	2,591	9,583	1,607
預り金	24,314	16,051	19,576	21,128	37,697	18,648	20,759
仮受金		102		4,957	0	0	0
保証金	24,714	22,389	20,822	17,975	19,680	13,858	13,858
雑負債	346			65,966	0	0	0
<b>流動負債計</b>	<b>595,638</b>	<b>478,874</b>	<b>458,215</b>	<b>792,356</b>	<b>296,376</b>	<b>190,482</b>	<b>214,029</b>
長期借入金	414,190	219,990	31,000	92,660	12,400	62,600	45,600
農林漁業資金借入金	6,043						
役員退任慰勞引当金	12,252		1,863	1,993	3,979	4,986	5,753
退職給付引当金	143,301	38,401	103,113	148,143	90,704	80,926	80,997
建物敷金	10,634	10,393	10,048	9,243	9,754	9,754	9,927
受入保証金	10,000	10,000					
価格変動準備金等預り金	29,000	29,000					
その他固定負債					36,334	37,240	34,024
<b>固定負債計</b>	<b>625,420</b>	<b>307,784</b>	<b>146,024</b>	<b>252,039</b>	<b>153,171</b>	<b>195,505</b>	<b>176,301</b>
<b>負債計</b>	<b>1,221,058</b>	<b>786,658</b>	<b>604,239</b>	<b>1,044,395</b>	<b>449,547</b>	<b>385,987</b>	<b>390,330</b>
<b>資本の部</b>							
払込済出資金	223,849	256,653	258,905	268,055	273,140	273,140	273,140
回転出資金							
準備金・積立金	42,689	48,949	135,453	385,453	500,453	527,453	536,453
当期未処分剰余金	6,721	-6,653	21,179	28,842	35,065	14,504	18,669
<b>資本計</b>	<b>273,259</b>	<b>298,949</b>	<b>415,537</b>	<b>682,350</b>	<b>808,658</b>	<b>815,097</b>	<b>828,262</b>
<b>負債・資本合計</b>	<b>1,494,317</b>	<b>1,085,607</b>	<b>1,019,776</b>	<b>1,726,745</b>	<b>1,258,205</b>	<b>1,201,084</b>	<b>1,218,592</b>



### Ⅲ 損益計算書

単位：千円

	平成12年	平成17年	平成22年	平成27年	令和 1年	令和 2年	令和 3年
総収益	1,705,819	1,533,740	1,754,563	2,576,252	1,420,386	1,146,878	1,152,954
指導	7,119	125,717	14,218	47,520	30,251	29,590	20,488
販売	1,006,923	801,557	1,076,589	1,428,420	428,639	426,986	449,978
加工			7,367	4,624	3,442	4,780	1,206
森林整備	691,777	606,466	656,389	1,095,687	958,054	685,521	681,282
購買	308,242	193,307	216,251	273,192	405,617	268,127	217,724
利用	380,457	413,098	440,065	822,491	552,398	417,356	463,509
金融	3,078	61	73	5	39	39	49
(間伐材販売)							
総費用	1,478,848	1,377,693	1,560,608	2,234,973	1,172,704	940,296	951,158
指導	7,186	125,711	13,818	44,695	23,749	25,368	9,697
販売	882,524	784,487	1,044,962	1,359,659	398,065	405,777	425,124
加工							
森林整備	589,138	467,495	501,828	830,619	750,890	509,152	516,338
購買	286,347	173,663	193,206	247,339	375,262	244,572	203,864
利用	301,972	293,801	308,620	583,280	375,627	264,580	312,474
金融	819	31	2	0	0	0	0
(間伐材販売)							
事業総利益	226,971	156,047	193,955	341,279	247,682	206,582	201,796
事業管理費	252,942	144,338	192,526	225,364	238,067	212,134	216,679
事業利益	-25,971	11,709	1,429	115,915	9,615	-5,552	-14,882
事業外収益	125,556	55,003	46,799	38,378	38,517	40,664	37,487
事業外費用	105,161	40,294	37,469	16,500	16,457	15,833	13,158
事業外利益	20,395	14,709	9,330	21,879	22,060	24,831	24,330
経常利益	-5,576	26,418	10,759	137,794	31,674	19,279	9,447
特別収益	13,080	8,390	9,029	1,294	1,330	2,461	9,962
特別損失	247	11,330	7,424	65,983	1,663	14,601	5,244
特別利益	12,833	-2,940	1,605	-64,688	-333	-12,140	4,718
税引前当期利益	7,257	23,478	12,364	73,106	31,342	7,139	14,165
法人税及び住民税額	1,000	351	1,100	50,000	623	700	1,000
当期剰余金	6,257	23,127	11,264	23,106	30,719	6,439	13,165
前期繰越剰余金	464	-29,780	9,915	5,736	4,346	8,065	5,504
当期未処分剰余金	6,721	-6,653	21,179	28,842	35,065	14,504	18,669

## IV 事業の概要

### 1 販売部門

#### (1) 販売事業

金額単位：千円

区 分	受託販売		買取販売		計		
	数 量	金 額	数 量	金 額	数 量	金 額	
木 材	一般共販	18,376 m <sup>3</sup>	217,976	m <sup>3</sup>		18,376 m <sup>3</sup>	217,976
	一般用材（直送）	71,626 m <sup>3</sup>	774,682	m <sup>3</sup>		71,626 m <sup>3</sup>	774,682
	一般用材（その他）	m <sup>3</sup>		13,121 m <sup>3</sup>	161,268	13,121 m <sup>3</sup>	161,268
	国有林材	10,083 m <sup>3</sup>	80,188	m <sup>3</sup>		10,083 m <sup>3</sup>	80,188
	パルプ用材	m <sup>3</sup>		m <sup>3</sup>		m <sup>3</sup>	
	緑化木支柱他	本		67,707 本	35,034	67,707 本	35,034
	椎茸原木	m <sup>3</sup>		m <sup>3</sup>		m <sup>3</sup>	
	製材品	m <sup>3</sup>		49 m <sup>3</sup>	5,048	49 m <sup>3</sup>	5,048
	チップ	t		t		t	
小 計	—	1,072,846	—	201,350	—	1,274,196	
パーク他	m <sup>3</sup>		344 m <sup>3</sup>	86	344 m <sup>3</sup>	86	
椎 茸	kg		kg		kg		
木 炭	m <sup>3</sup>		m <sup>3</sup>		m <sup>3</sup>		
その他							
合 計		1,072,846		201,436		1,274,282	

#### (2) 林産事業

金額単位：千円

区 分	請負林産		買取林産		計	
	数 量	金 額	数 量	金 額	数 量	金 額
一般用材	6,200 m <sup>3</sup>	51,387	158 m <sup>3</sup>	1,563	6,358 m <sup>3</sup>	52,950
パルプ原木	m <sup>3</sup>		m <sup>3</sup>		m <sup>3</sup>	
椎茸原木他	m <sup>3</sup>		m <sup>3</sup>		m <sup>3</sup>	
合 計	6,200 m <sup>3</sup>	51,387	158 m <sup>3</sup>	1,563	6,358 m <sup>3</sup>	52,950

### 2 加工部門

金額単位：千円

区 分	受託加工		買取加工		計	
	数 量	金 額	数 量	金 額	数 量	金 額
土木杭他	本		62,223 本	33,713	62,223 本	33,713
パ ー ク	m <sup>3</sup>		344 m <sup>3</sup>	86	344 m <sup>3</sup>	86
合 計				33,799		33,799

### 3 森林整備部門

#### (1) 購買事業

##### ア 事業物資

金額単位：千円

区 分		受託購買		買取購買		計	
		数 量	金 額	数 量	金 額	数 量	金 額
苗 木	山行苗木	千本		933 千本	159,544	933 千本	159,544
	幼 苗	千本		千本		千本	
	緑化木	千本		千本	2,387	千本	2,387
	小 計	千本		933 千本	161,931	933 千本	161,931
種 子		kg		kg		kg	
肥 料	林業用肥料	袋		袋	119	袋	119
	その他肥料	袋		袋		袋	
	小 計	袋		袋	119	袋	119
林業 機 械	トラック他	台		台		台	
	林内作業車	台		台		台	
	その他機械	台		台		台	
	小 計	台		台		台	
農 業	除草剤						
	農 薬				27,481		27,481
	小 計	—		—	27,481	—	27,481
その他資材					24,360		24,360
合 計					213,891		213,891

##### イ 生活物資

金額単位：千円

区 分		受託購買		買取購買		計	
		数 量	金 額	数 量	金 額	数 量	金 額
生活物資					2,273		2,273
合 計					2,273		2,273

#### (2) 利用事業

金額単位：千円

区 分	数 量	使用料又は手数料
森林調査		22,167
リサイクル	17,927 t	253,575
伐採除去		7,481
送電線支障木伐採除去		164,021
病虫害防除		4,220
会議室外利用料		3,129
利用雑収入		769
標識板等設置		
森林国営保険	439 件	保険料 41,328
合 計		496,690

(3) 森林整備事業

金額単位：千円

区 分	数 量	金 額
森林整備		
合 計		

(4) 金融事業

金額単位：千円

区 分	期首現在高		当期貸付高		当期回収高	
	件 数	金 額	件 数	金 額	件 数	金 額
事業資金			1	49	1	49
長期貸付金						
短期貸付金						
合 計			1	49	1	49
債務保証						

期末在高	
件 数	金 額