

# 宮城県森林組合統計

(令和6事業年度)

令和8年2月

宮城県水産林政部水産林政総務課

# 目 次

「宮城県森林組合統計」利用にあたって……………	4
森林組合位置図……………	5
森林組合の変遷……………	6

## 森林組合

### I 森林組合総計値

1 森林・組合員・役職員・作業班員……………	11
2 貸借対照表……………	12
3 損益計算書・経済事業取扱高……………	13

### II 組 織

1 所在地・役職員数等……………	14
2 森林・組合員・出資……………	16
3 林業用機械……………	18
4 施設……………	20
5 法令等に基づく許認可等……………	21

### III 財 務

1 貸借対照表……………	22
(借入金内訳)	
2 損益計算書……………	28
3 剰余金処分……………	31

### IV 事 業

1 経済事業取扱高……………	32
2 指導部門……………	33
3 販売部門……………	34
(1) 販売事業	
(2) 林産事業	
(3) 間伐実施・森林災害復旧事業	
(4) 森林所有者別木材販売事業利用状況	
4 加工部門……………	40
5 森林整備部門……………	42
(1) 購買事業	
(2) 森林整備事業	
(3) 新植及び保育事業	
(4) 保育内容	
(5) 利用・福利厚生事業	
(6) 林地供給事業	
(7) 金融事業	

V 労 務	
1 就業日数別雇用労働者数（作業班員、作業班員以外の雇用労働者の合計）	50
2 就業日数別作業班員数	54
3 作業班員の標準賃金	55
4 賃金支給制別作業班員数	56
5 年齢階層別作業班員数	58
6 社会保険等の加入状況	60
7 労働災害	61
VI 経営指標	62

### 生産森林組合

I 概 要	72
II 貸借対照表	74
III 損益計算書	78
IV 事 業	
1 販売実績	80
2 森林造成・林産事業	82
V 配当・税金関係	83

### 森林組合連合会

I 組織図	87
II 貸借対照表	88
III 損益計算書	89
IV 事業の概要	
1 販売部門	90
(1) 販売事業	
(2) 林産事業	
(3) 建設等事業	
2 加工部門	90
3 森林整備部門	91
(1) 森林整備事業	
(2) 利用事業	
(3) 購買事業	
(4) 金融事業	

## 「宮城県森林組合統計」の利用にあたって

この統計は、令和6年度における県内の森林組合、生産森林組合及び宮城県森林組合連合会（以下「森林組合等」という）の組織・財務及び事業の実態を、業務報告書等に基づいて作成した。

### 1 調査要領

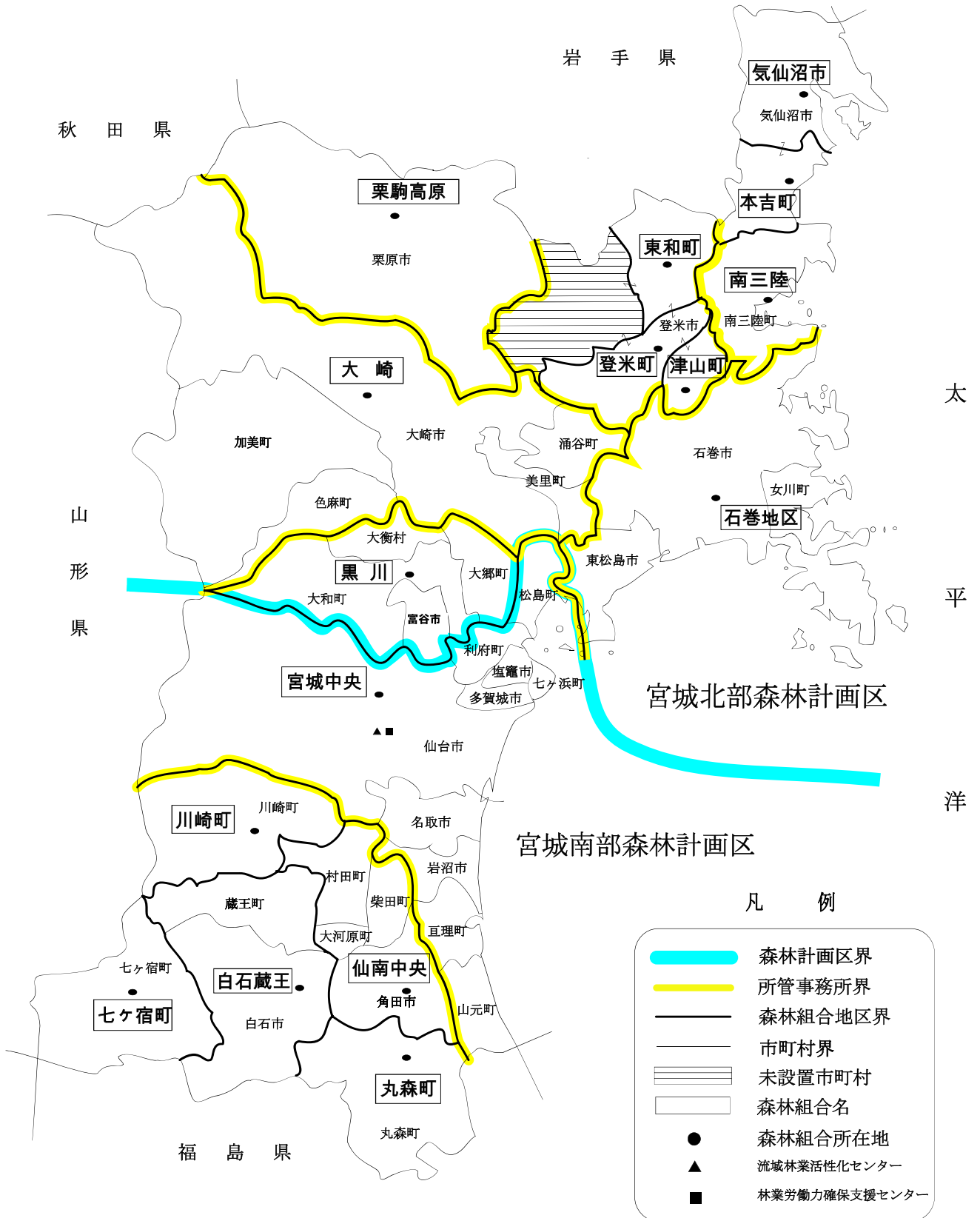
- (1) 調査の対象は令和7年3月31日現在において設立されている森林組合等とした。
- (2) 財務、事業の数値及び組織に関する事項については、令和6年度の決算書等の数値等とした。

### 2 留意事項

- (1) 森林組合等の事業年度の始期と終期の設定が異なる場合があるが、そのまま集計している。
- (2) 作業班員数については、把握できた人数のみ資料へ反映している。
- (3) 単位については、金額は「千円」、面積は「ha」、材積は「千m<sup>3</sup>」、重量（肥料、椎茸等）は「kg」、苗木は「千本」、人員は「人」等とし、端数は四捨五入した。

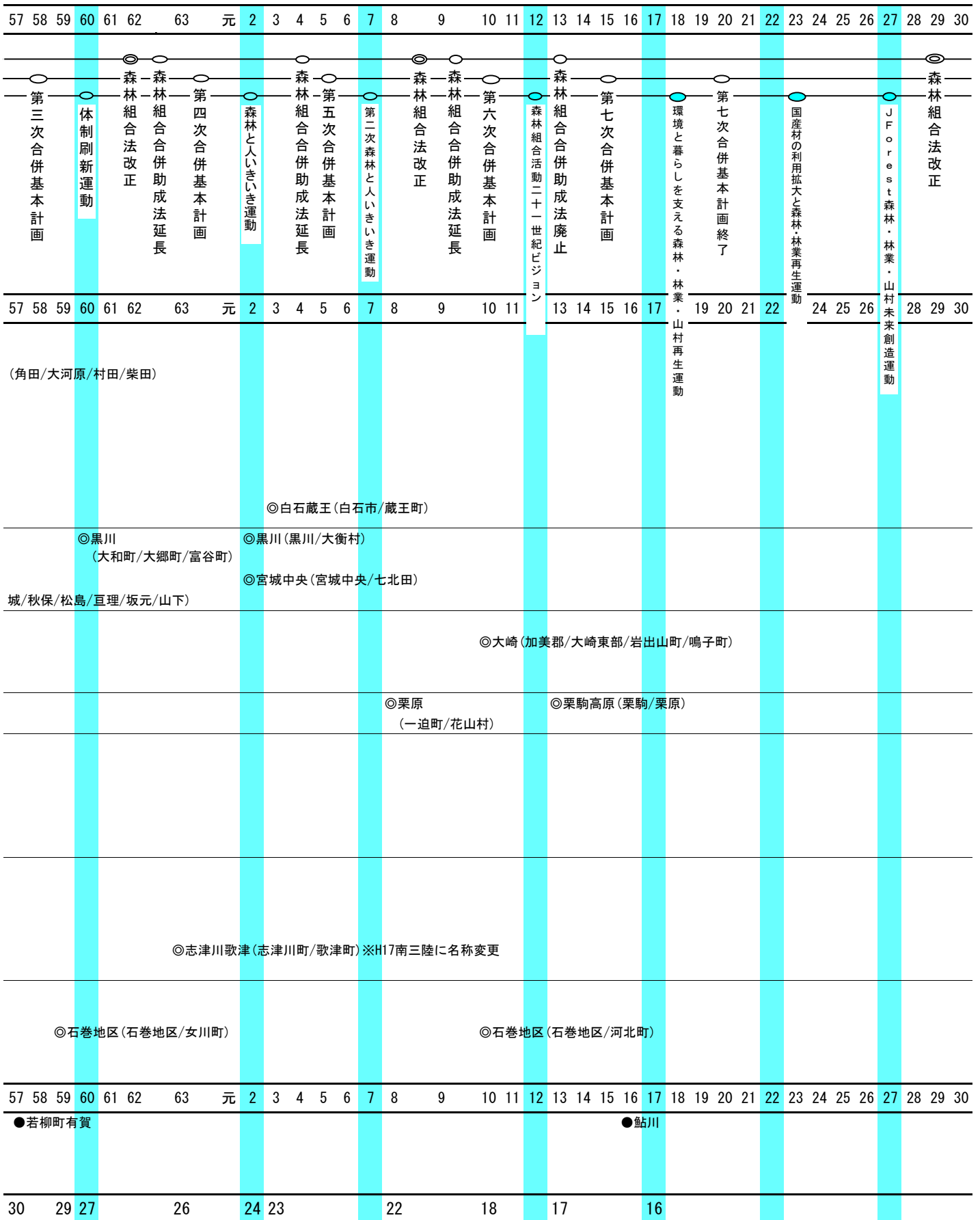
# 森林組合位置図

令和7年3月31日現在





○ 新設  
 ◎ 合併  
 ● 解散





森 林 組 合



# I 森林組合総計値

## 1 森林・組合員・役職員・作業班員

区 分		平成22年	平成27年	令和2年	令和3年	令和4年	令和5年	令和6年	
組 合 数		16	16	16	16	16	16	16	
組合員 所有森林 (ha)	私 有 林	136,346	133,769	126,787	124,750	124,654	123,155	119,143	
	市 町 村 有 林	28,136	34,120	27,395	26,190	27,220	26,904	27,944	
	財 産 区 有 林	2,190	817	523	522	522	522	522	
	合 計	166,672	168,706	154,705	151,462	152,396	150,581	147,609	
	地区内森林面積 (県有林を除く)	266,752	270,460	270,325	269,940	270,088	269,000	288,732	
	組 合 林 率 %	62.5	62.4	57.5	56.1	56.4	56.0	51.1	
組合員 (人)	正 組 合 員	21,220	19,837	19,221	19,104	18,982	18,857	18,862	
	准 組 合 員	932	1,881	2,091	1,956	1,978	1,953	1,937	
	合 計	22,152	21,718	21,312	21,060	20,960	20,810	20,799	
役職員 (人)	理 事	常 勤	9	10	8	12	13	14	14
		非 常 勤	151	144	135	126	127	123	123
		計	160	154	143	138	140	137	137
	監 事		49	46	46	47	47	47	46
	職 員	男	101	100	103	107	102	97	92
		女	30	33	32	36	39	39	41
		兼 務	1	1	0	0	0	0	0
		計	132	134	135	143	141	136	133
	常 勤 役 職 員		140	143	143	155	154	150	147
	作業班員等 (人,日)	作 業 班 員 数		463	418	326	319	343	338
就 業 日 数		99,572	95,654	77,742	74,033	79,969	80,410	80,023	
総労働者数 (作業班員+臨時)		736	501	387	400	399	414	420	
就 業 日 数		121,153	104,935	84,374	83,384	85,186	86,474	85,685	

## 2 貸借対照表

単位：千円

科 目	平成22年	平成27年	令和2年	令和3年	令和4年	令和5年	令和6年
現金預金	1,101,911	2,271,282	2,640,856	2,873,785	3,009,861	3,408,814	3,026,303
売掛金	364,619	617,855	795,156	900,488	1,051,159	743,607	735,486
棚卸資産	129,920	418,718	503,512	647,880	527,481	528,022	664,632
販売仮渡金	118,914	191,030	43,322	30,822	90,009	22,154	101,936
短期貸付金							199
その他	1,253,428	1,086,120	1,313,928	1,530,730	1,512,842	1,507,674	1,841,841
流 動 資 産 計	2,968,792	4,585,005	5,296,774	5,983,705	6,191,352	6,210,271	6,370,397
有形固定資産	730,259	761,594	1,058,136	1,001,424	1,038,455	1,140,302	1,210,856
無形固定資産	7,558	5,073	7,174	8,242	9,091	6,591	4,151
長期貸付金							
農林公庫資金貸付金	67,497						
系統出資金	304,743	313,673	318,750	318,586	318,589	313,750	313,750
系統外出資金	54,626	41,002	31,556	31,964	31,779	31,023	35,794
その他	5,581	9,236	68,130	68,931	69,879	35,354	37,173
固 定 資 産 計	1,170,264	1,130,578	1,483,746	1,429,147	1,467,793	1,527,020	1,601,724
資 産 計	4,139,056	5,715,583	6,780,520	7,412,852	7,659,145	7,737,291	7,972,121
受託販売預り金	130,486	215,132	173,429	230,420	276,836	219,384	229,324
買掛金	181,773	230,970	201,658	221,665	208,656	137,101	169,894
短期借入金	91,000	272,700	144,560	64,300	64,300	89,300	64,300
未払金	396,191	568,542	732,182	719,974	727,126	750,475	840,564
その他	352,060	447,677	383,335	734,522	679,873	582,999	467,360
流 動 負 債 計	1,151,510	1,735,021	1,635,164	1,970,881	1,956,791	1,779,259	1,771,442
長期借入金	75,290	124,186	129,200	138,283	130,829	103,205	78,381
農林公庫資金借入金	68,659		45,800	29,000	12,200		
退職給与引当金	586,216	477,814	431,888	392,459	360,458	363,213	334,776
その他	11,696	11,725	5,861	17,129	18,241	15,403	40,784
固 定 負 債 計	741,861	613,725	612,749	576,871	521,728	481,821	453,941
払込済出資金	1,049,901	1,155,170	1,286,518	1,318,581	1,351,453	1,386,971	1,420,883
回転出資金			63,011				
準備金・積立金	1,159,241	1,958,568	2,667,080	3,060,314	3,304,636	3,516,504	3,724,833
当期未処分剰余金	36,543	253,099	515,998	486,205	524,538	572,736	601,022
資 本 計	2,245,685	3,366,837	4,532,607	4,865,100	5,180,627	5,476,211	5,746,738
負 債 ・ 資 本 計	4,139,056	5,715,583	6,780,520	7,412,852	7,659,146	7,737,291	7,972,121

3 損益計算書・経済事業取扱高

単位：千円

損益計算書		平成22年	平成27年	令和2年	令和3年	令和4年	令和5年	令和6年	
総収益	指導部門	28,307	13,739	8,531	8,700	7,189	6,515	6,823	
	販売部門	販売	1,623,913	3,098,542	1,968,392	2,074,943	2,590,729	1,759,792	1,886,944
		林産	1,017,620	1,370,863	2,060,252	2,159,685	2,423,945	2,138,843	1,990,648
		小計	2,641,533	4,469,405	4,028,644	4,234,628	5,014,674	3,898,635	3,877,592
	加工部門	350,932	941,312	499,865	592,206	816,507	548,498	559,082	
	森林整備部門	購買	275,318	263,078	215,554	277,016	245,647	280,453	244,860
		利融	3,303,897	3,682,492	3,670,640	4,045,239	4,008,691	4,663,144	4,435,189
	小計	3,580,342	3,945,580	3,886,196	4,322,255	4,254,338	4,943,597	4,680,049	
	森林経営		4,494	6,112	18,403	15,700	23,660	558	
	計	6,601,114	9,374,530	8,429,348	9,176,192	10,108,408	9,420,905	9,124,104	
総費用	指導部門	51,559	45,984	34,606	36,237	44,599	49,348	44,478	
	販売部門	販売	1,538,857	2,859,614	1,846,803	1,952,841	2,486,573	1,635,014	1,771,659
		林産	791,311	1,081,562	1,593,782	1,623,210	1,796,344	1,626,412	1,503,575
		小計	2,330,168	3,941,176	3,440,585	3,576,051	4,282,917	3,261,426	3,275,234
	加工部門	285,635	791,252	404,408	406,475	666,538	480,657	453,620	
	森林整備部門	購買	242,419	231,426	189,290	245,716	216,256	249,223	213,612
		利融	2,504,200	2,835,551	2,671,989	3,010,633	3,023,653	3,546,026	3,327,557
	小計	2,747,627	3,066,990	2,861,279	3,256,349	3,239,909	3,795,249	3,541,169	
	森林経営		4,405	5,693	15,897	12,398	23,229	264	
	計	5,414,989	7,849,807	6,746,571	7,291,009	8,246,361	7,609,909	7,314,765	
事業総利益		1,186,125	1,524,723	1,682,777	1,885,183	1,862,047	1,810,996	1,809,339	
事業管理費		1,121,948	1,275,850	1,372,196	1,401,914	1,444,710	1,476,673	1,550,742	
事業利益		64,177	248,873	310,581	483,269	417,337	334,323	258,597	
事業外損益		32,122	59,480	141,406	43,970	35,554	176,682	147,746	
経常利益		96,299	308,353	451,987	527,239	452,891	511,005	406,343	
特別損益		-741	1,730	40,868	-17,594	17,680	31,776	25,513	
税引前当期純利益		95,558	310,083	492,855	509,645	470,571	542,781	431,856	
法人税住民税		22,201	70,660	88,421	148,689	125,617	121,054	84,300	
当期剰余金		73,357	239,423	404,434	360,956	344,954	421,727	347,556	
前期繰越剰余金		-36,814	285	77,264	125,249	159,584	151,009	201,525	
当期未処分剰余金		36,543	257,135	515,998	486,205	524,538	572,736	601,022	
事業管理費のうち人件費		855,053	885,137	977,337	1,021,693	1,017,520	1,006,676	1,064,521	

単位：千円

経済事業取扱高		平成22年	平成27年	令和2年	令和3年	令和4年	令和5年	令和6年	
販売	販売	1,781,062	2,569,409	2,150,909	2,270,765	2,866,046	1,989,879	1,922,857	
	林産	994,806	1,536,080	1,612,548	1,922,631	2,644,621	2,170,009	2,198,523	
	計	2,775,868	4,105,489	3,763,457	4,193,396	5,510,667	4,159,888	4,121,380	
加工		240,021	535,276	320,608	340,936	626,762	432,353	438,032	
森林整備	購買	購買	280,823	238,170	204,541	266,206	235,368	273,542	225,665
		養苗			10,316	10,114	7,544	6,264	17,299
		小計	280,823	238,170	214,857	276,320	242,912	279,806	242,964
	造林	造林	243,890	278,221	297,527	348,344	400,948	675,856	309,686
		保	1,084,774	703,756	722,116	913,766	616,391	913,797	784,815
		(造林計)	1,328,664	981,977	1,019,643	1,262,110	1,017,339	1,589,653	1,094,501
		治山	94,609	50,708	115,060	60,583	29,070	19,688	44,502
	造成	170,670	135,796	106,256	58,424	97,709	128,119	129,134	
	その他	118,511	404,722	281,910	239,835	155,804	174,976	163,867	
		小計	1,712,454	1,573,203	1,522,869	1,620,952	1,299,922	1,912,436	1,432,004
利厚	利厚	376,413	507,491	422,183	403,188	331,603	451,636	407,989	
	福生	787,847	1,814,420	1,723,764	1,911,473	2,095,692	2,263,633	2,352,860	
	小計	1,164,260	2,321,911	2,145,947	2,314,661	2,427,295	2,715,269	2,760,849	
林地供給		710	75	140	79	53	346	2,013	
金融		1,127	10	2	2				
	計	3,159,374	4,133,369	3,883,815	4,212,014	3,970,182	4,907,857	4,437,830	
合計		6,175,263	8,774,134	7,967,880	8,746,346	10,107,611	9,500,098	8,997,242	

## II 組 織

### 1 所在地・役職員数等

組 合 名		主たる事務所の所在地		電 話 番 号	代表理事組合長	設立登記 年月日
大 河 原	七ヶ宿町	989-0512	刈田郡七ヶ宿町字関136-1	0224-37-2314	高橋 茂美	S27. 3. 19
	仙南中央	981-1517	角田市毛萱字堂ノ入88-2	0224-51-9916	島津 健一	S54. 10. 1
	川崎町	989-1501	柴田郡川崎町大字前川字北原21-1	0224-84-4422	最上 昇	S26. 2. 1
	丸森町	981-2167	伊具郡丸森町字田町南1-1	0224-72-1162	作間 淳一	S42. 6. 27
	白石蔵王	989-0232	白石市福岡長袋字岩崎81-6	0224-25-2721	太斎 元康	H 3. 5. 1
仙 台	黒川	981-3407	黒川郡大和町落合松坂字直南沢39-23	022-345-2203	佐藤 豊彦	H 2. 5. 1
	宮城中央	981-3117	仙台市泉区市名坂字万吉前19-1	022-372-3640	結城 淳	H 3. 3. 1
北 部	大崎	989-6412	大崎市岩出山下野目字長田129-1	0229-72-1412	古内 公雄	H10. 9. 1
栗 原	栗駒高原	989-5322	栗原市栗駒桜田街道西11-96	0228-45-3311	狩野 周一	H14. 3. 19
登 米	登米町	987-0703	登米市登米町大字日根牛小池100	0220-52-2075	加藤 惣吉	S27. 3. 20
	東和町	987-0901	登米市東和町米川字小田110-1	0220-45-2551	及川 清	S34. 1. 7
	津山町	986-0401	登米市津山町柳津字小麻78	0225-68-3052	高橋 平克	S35. 1. 11
気 仙 沼	本吉町	988-0383	気仙沼市本吉町坊の倉8-1	0226-42-3516	大江 義郎	S36. 3. 31
	気仙沼市	988-0171	気仙沼市赤岩牧沢44	0226-22-2920	小松 英章	S37. 3. 31
	南三陸	986-0728	本吉郡南三陸町志津川字天王山138-3	0226-46-3119	高橋 長晴	S63. 5. 7
東 部	石巻地区	986-0005	石巻市大瓜字棚橋下待井65-1	0225-93-1711	大内 伸之	S50. 4. 8
合 計		16組合				
平 均						
大 河 原		5組合				
仙 台		2組合				
北 部		1組合				
北部(栗原)		1組合				
東部(登米)		3組合				
気 仙 沼		3組合				
東 部		1組合				

役 職 員

総代会	役員選出方法		地区内 市町村数	役員数(人)			職員数(人)				常勤役 職員数 人	作業班 員数 人	組合名
				理 事		監事	専 従		兼務				
	選挙	選任	常勤	非常勤	男		女	計					
	○		1	0	5	2	2	3	5	0	5	8	七ヶ宿町
○	○		4	1	7	3	7	2	9	0	10	13	仙南中央
	○		1	1	5	3	4	1	5	0	6	19	川崎町
○		○	1	1	7	4	3	2	5	0	6	18	丸森町
○		○	2	1	7	3	4	2	6	0	7	10	白石蔵王
○		○	4	1	10	4	10	3	13	0	14	56	黒川
○		○	10	2	9	3	7	4	11	0	13	28	宮城中央
○		○	5	1	10	2	7	4	11	0	12	11	大崎
○		○	1	1	10	3	13	4	17	0	18	48	栗駒高原
○		○	1(一部)	0	6	3	3	1	4	0	4	19	登米町
○		○	1(一部)	0	9	3	2	2	4	0	4	12	東和町
○		○	1(一部)	1	5	2	4	2	6	0	7	13	津山町
○	○		1(一部)	1	5	2	3	1	4	0	5	17	本吉町
○		○	1(一部)	1	9	3	4	2	6	0	7	19	気仙沼市
○	○		1	1	8	3	2	2	4	0	5	10	南三陸
○		○	3	1	11	3	17	6	23	0	24	46	石巻地区
13	5	11	35	14	123	46	92	41	133	0	147	347	合計
			2.2	0.9	7.7	2.9	5.8	2.6	8.3	0.0	9.2	21.7	平均
3	3	2	9	4	31	15	20	10	30	0	34	68	大河原
2	0	2	14	3	19	7	17	7	24	0	27	84	仙台
1	0	1	5	1	10	2	7	4	11	0	12	11	北部
1	0	1	1	1	10	3	13	4	17	0	18	48	北部(栗原)
3	0	3	1	1	20	8	9	5	14	0	15	44	東部(登米)
2	2	1	2	3	22	8	9	5	14	0	17	46	気仙沼
1	0	1	3	1	11	3	17	6	23	0	24	46	東部

# 森 林

## 2 森林・組合員・出資

組合名	地区内森林面積 (ha)						組合員所有森林		
	民 有 林					国有林	民 有 林		
	私有林	県有林(c)	市町村有林	財産区有林	計(C)		私有林	市町村有林	財産区有林
七ヶ宿町	6,886	497	1,306	74	8,763	15,313	2,443	1,306	74
仙南中央	10,877	73	827	38	11,815	525	6,693	762	38
川崎町	10,059	678	1,802		12,539	8,898	5,897	1,802	
丸森町	14,109	395	2,252		16,756	2,431	6,918	2,252	
白石蔵王	17,784	848	1,391	386	20,409	8,400	9,797	1,273	386
黒川	14,953	2,125	721	326	18,125	6,336	9,447		
宮城中央	32,876	1,407	2,986		37,269	20,039	7,940	2,034	
大崎	35,614	2,328	9,536		47,478	37,274	13,063	9,536	
栗駒高原	25,633	2,101	2,268	40	30,042	14,144	12,461		
登米町	2,575	407	825		3,807		1,422	825	
東和町	6,880	570	1,187		8,637	2,655	6,252	1,140	
津山町	4,980	23	598		5,601		3,980		
本吉町	4,582	323	1,979		6,884	510	3,718	1,979	
気仙沼市	14,143	511	4,572	24	19,250	4,237	4,486	3,420	24
南三陸	8,967	260	1,615		10,842	1,735	5,364	1,615	
石巻地区	26,340	1,006	3,156	13	30,515	8,699	19,262		
合 計	237,258	13,552	37,021	901	288,732	131,196	119,143	27,944	522
平 均	14,829	847	2,314	56	18,046	8,200	7,446	1,747	33
大河原	59,715	2,491	7,578	498	70,282	35,567	31,748	7,395	498
仙 台	47,829	3,532	3,707	326	55,394	26,375	17,387	2,034	
北 部	35,614	2,328	9,536		47,478	37,274	13,063	9,536	
北部(栗原)	25,633	2,101	2,268	40	30,042	14,144	12,461		
東部(登米)	14,435	1,000	2,610		18,045	2,655	11,654	1,965	
気仙沼	27,692	1,094	8,166	24	36,976	6,482	13,568	7,014	24
東 部	26,340	1,006	3,156	13	30,515	8,699	19,262		

## 組合員・出資

面積 (ha)		組合員(人)				出資状況			組合名
計(D)	組合森林率 D/(C-c) × 100	組合員数			地区内 居住者	一口金額 円	払込済額 千円	組合員平均 千円	
		正	准	計					
3,823	46.2	217	41	258	181	500	32,465	125.8	七ヶ宿町
7,493	63.8	1,484	41	1,525	1,446	500	60,557	39.7	仙南中央
7,699	64.9	714	119	833	701	1,000	46,919	56.3	川崎町
9,170	56.0	946	47	993	763	1,000	92,813	93.5	丸森町
11,456	58.6	1,143	70	1,213	1,139	1,000	42,135	34.7	白石蔵王
9,447	59.0	1,462	128	1,590	1,398	1,000	216,418	136.1	黒川
9,974	27.8	1,284	183	1,467	1,415	500	87,392	59.6	宮城中央
22,599	50.1	2,866	377	3,243	3,054	500	157,561	48.6	大崎
12,461	44.6	1,644	38	1,682	1,566	1,000	177,800	105.7	栗駒高原
2,247	66.1	339	50	389	337	100	23,465	60.3	登米町
7,392	91.6	664	86	750	653	300	57,413	76.6	東和町
3,980	71.4	558	175	733	640	200	23,603	32.2	津山町
5,697	86.8	572	53	625	568	100	34,181	54.7	本吉町
7,930	42.3	818	165	983	929	200	40,908	41.6	気仙沼市
6,979	66.0	1,226	130	1,356	1,212	400	34,800	25.7	南三陸
19,262	65.3	2,824	230	3,054	2,728	1,000	292,453	95.8	石巻地区
147,609	—	18,761	1,933	20,694	18,730	—	1,420,883	—	合計
9,226	53.6	1,173	121	1,293	1,171	581	88,805	68.7	平均
39,641	58.5	4,504	318	4,822	4,230	4,000	274,889	57.0	大河原
19,421	37.4	2,746	311	3,057	2,813	1,500	303,810	99.4	仙台
22,599	50.1	2,866	377	3,243	3,054	500	157,561	48.6	北部
12,461	44.6	1,644	38	1,682	1,566	1,000	177,800	105.7	北部(栗原)
13,619	79.9	1,561	311	1,872	1,630	600	104,481	55.8	東部(登米)
20,606	57.4	2,616	348	2,964	2,709	700	109,889	37.1	気仙沼
19,262	65.3	2,824	230	3,054	2,728	1,000	292,453	95.8	東部

機械施設

3 林業用機械 (1) 所有

単位：日は年間使用日数

組合名	従来型林業機械								高性能林業機械													
	小型 運材車		集材機		グリップル・ グリップル-		バックホー		ハーベスタ		フェラ バンチャ		プロセッサ		タワー ヤーダ		スイング ヤーダ		フォワーダ		その他	
	台	日	台	日	台	日	台	日	台	日	台	日	台	日	台	日	台	日	台	日	台	日
七ヶ宿町																						
仙南中央					3	29													1	33		
川崎町					2	177					1	152	2	187					3	169		
丸森町					4	402					2	292	2	155					2	191		
白石蔵王							1	12														
黒川							3	100														
宮城中央					2	296							1	169					2	147		
大崎					4	322			2	165									2	94		
栗駒高原					1	109			3	560	2	383							4	553		
登米町					1	231			1	179									3	221		
東和町							2	176	1	202			1	122					2	95		
津山町					1	118			2	228									2	183		
本吉町							3	307	2	155	1	246							3	74		
気仙沼市																			1	119		
南三陸	1	19					1	145	1	59									1	49		
石巻地区					4	456	6	749	3	256	1	75	3	168					8	572		
合計	1	19			22	2,140	16	1,489	15	1,804	7	1,148	9	801					34	2,500		
平均	0.1	1			1.4	134	1.0	93	0.9	113	0.4	72	0.6	50					2.1	156		
大河原					9	608	1	12			3	444	4	342					6	393		
仙台					2	296	3	100					1	169					2	147		
北部					4	322			2	165									2	94		
北部(栗原)					1	109			3	560	2	383							4	553		
東部(登米)					2	349	2	176	4	609			1	122					7	499		
気仙沼	1	19					4	452	3	214	1	246							5	242		
東部					4	456	6	749	3	256	1	75	3	168					8	572		

(2) 借入

単位：日は年間使用日数

従来型林業機械								高性能林業機械												組合名		
小型 運材車		集材機		グラブ・ グラブ・ロー		バックホー		ハーベスタ		フェラ バンチャ		プロセッサ		タワー ヤーダ		スイング ヤーダ		フォワーダ			その他	
台	日	台	日	台	日	台	日	台	日	台	日	台	日	台	日	台	日	台	日		台	日
																						七ヶ宿町 仙南中央 川崎町 丸森町 白石蔵王
				1	35	3	331															黒川 宮城中央
				2	200													1	105			大崎
								1	36	2	222							1	190			栗駒高原
1	58									1	150									2	19	登米町 東和町 津山町
				1	127	2	52					1	118					3	129			本吉町 気仙沼市 南三陸
																						石巻地区
1	58			4	362	5	383	1	36	4	425	1	118					5	424	2	19	合計
0.1	4			0.3	23	0.3	24	0.1	2	0.3	27	0.1	7					0.3	27	0.1	1	平均
1	58			1	35	3	331											1	105			大河原 仙台 北部 北部(栗原) 東部(登米) 気仙沼 東部
				2	200																	
								1	36	2	222							1	190			
										1	150									2	19	
				1	127	2	52			1	53	1	118					3	129			

機械施設

4 施 設

組合名	苗畑	製材工場	チップ工場	プラット工場	集成材工場	土場貯木場	市売市場	特用林産物の加工場	森 林			GIS導入
									所有林	借地林	分収林	
									a	kW	kW	kW
七ヶ宿町												
仙南中央									30			
川崎町											4	
丸森町									0		5	○
白石蔵王											1,130	○
黒川		186	37			3,234			3	10		
宮城中央											14	○
大崎			66			6,175			63		14	○
栗駒高原	62					5,000			15			○
登米町		125				916		○	2	66		○
東和町									15		16	○
津山町									150			○
本吉町									81		3	○
気仙沼市		320				2,500	○				5	○
南三陸											1	
石巻地区												○
合計	62	631	103			17,825	1	1	359	76	1,192	11
平均	3.9	39.4	6.4			1,114.1			22.4	4.8	74.5	
大河原									30		1,139	2
仙台		186	37			3,234			3	10	14	1
北部			66			6,175			63		14	1
北部(栗原)	62					5,000			15			1
東部(登米)		125				916		1	167	66	16	3
気仙沼		320				2,500	1		81		9	2
東部												1

## 5 法令等に基づく許認可等

林業労働力 確保法に基づく 認定事業体	建設業法の許可状況		産業廃棄物 処理業の 許可状況	森林管理巡視員 設置状況	組合名
	土 木 一 式	建 築 一 式			
認定有無	有無	有無	有無	人数	
○ ○ ○ ○ ○			○	3	七ヶ宿町 仙南中央 川崎町 丸森町 白石蔵王
○ ○					黒川 宮城中央
○					大崎
○					栗駒高原
○ ○ ○				1	登米町 東和町 津山町
○ ○ ○					本吉町 気仙沼市 南三陸
○	○		○		石巻地区
16	1		2	4 0.3	合 計 平 均
5 2 1 1 3 3 1			1      1	3    1	大 河 原 仙 台 北 部 北 部（栗原） 東 部（登米） 気 仙 沼 東 部

### Ⅲ 財 務

#### 1 貸借対照表

組合名	流 動 資 産						計	有 形 固定資産	無形固 定資産
	現金預金	売掛金	棚卸資産	販 売 仮渡金	短 期 貸付金	その他			
七ヶ宿町	12,941	307	1,636			9,098	23,982	909	26
仙南中央	192,843	2,899	4,563	3,166		60,389	263,860	106,381	
川崎町	173,901	4,665	4,805			55,870	239,241	33,310	170
丸森町	503,911	96,160	7,892			69,310	677,273	22,061	345
白石蔵王	143,529	6,290	2,314			49,341	201,474	19,857	149
黒川	294,077	7,601	10,611	72,814		641,096	1,026,199	105,155	816
宮城中央	171,690	6,156	51,359			161,118	390,323	73,010	1,105
大崎	180,451	317	81,774			66,621	329,163	50,789	341
栗駒高原	270,656	78,063	119,975	2,000		203,999	674,693	89,080	269
登米町	56,425	10,870	46,130			33,774	147,199	47,590	
東和町	86,383	11,120				67,724	165,227	42,658	150
津山町	33,032	4,668		7,952		29,920	75,572	74,122	82
本吉町	26,753	15,745	42,881			101,350	186,729	6,662	
気仙沼市	115,269	103	29,161		199	34,121	178,853	22,458	263
南三陸	106,863	6,080	534			31,110	144,587	21,881	195
石巻地区	657,579	484,442	260,997	16,004		227,000	1,646,022	494,933	240
合 計	3,026,303	735,486	664,632	101,936	199	1,841,841	6,370,397	1,210,856	4,151
平 均	189,144	45,968	41,540	6,371	12	115,115	398,150	75,679	259
大河原	1,027,125	110,321	21,210	3,166		244,008	1,405,830	182,518	690
仙 台	465,767	13,757	61,970	72,814		802,214	1,416,522	178,165	1,921
北 部	180,451	317	81,774			66,621	329,163	50,789	341
北部(栗原)	270,656	78,063	119,975	2,000		203,999	674,693	89,080	269
東部(登米)	175,840	26,658	46,130	7,952		131,418	387,998	164,370	232
気仙沼	248,885	21,928	72,576		199	166,581	510,169	51,001	458
東 部	657,579	484,442	260,997	16,004		227,000	1,646,022	494,933	240

貸借対照表

単位：千円

固 定 資 産					計	資産計 A	転貸資金 B	正味資産 A-B	組合名
長 期 貸付金	農 林 公 庫 貸 付 金	系 統 出資金	系 統 外 出資金	そ の 他					
		1,260	340	100	2,635	26,617		26,617	七ヶ宿町
		17,910	812	200	125,303	389,163		389,163	仙南中央
		12,485	2,005	1,641	49,611	288,852		288,852	川崎町
		14,285	100	200	36,991	714,264		714,264	丸森町
		20,490	205	300	41,001	242,475		242,475	白石蔵王
		20,780	5,351	19,066	151,168	1,177,367		1,177,367	黒川
		26,755	786	275	101,931	492,254		492,254	宮城中央
		51,745	803	600	104,278	433,441		433,441	大崎
		31,175	5,704	400	126,628	801,321		801,321	栗駒高原
		6,785	1,955	217	56,547	203,746		203,746	登米町
		14,290	510	1,493	59,101	224,328		224,328	東和町
		6,920	114	200	81,438	157,010		157,010	津山町
		9,175	620	200	16,657	203,386		203,386	本吉町
		16,940	149	200	40,010	218,863		218,863	気仙沼市
		17,400	213	200	39,889	184,476		184,476	南三陸
		45,355	16,127	11,881	568,536	2,214,558		2,214,558	石巻地区
		313,750	35,794	37,173	1,601,724	7,972,121		7,972,121	合 計
		19,609	2,237	2,323	100,108	498,258		498,258	平 均
		66,430	3,462	2,441	255,541	1,661,371		1,661,371	大 河 原
		47,535	6,137	19,341	253,099	1,669,621		1,669,621	仙 台
		51,745	803	600	104,278	433,441		433,441	北 部
		31,175	5,704	400	126,628	801,321		801,321	北 部 ( 栗 原 )
		27,995	2,579	1,910	197,086	585,084		585,084	東 部 ( 登 米 )
		43,515	982	600	96,556	606,725		606,725	気 仙 沼
		45,355	16,127	11,881	568,536	2,214,558		2,214,558	東 部

貸借対照表

組合名	流 動 負 債					計	固 定 負 債			
	受託販売 預り金	買掛金	短 期 借入金	未払金	その他		長 期 借入金	農林公庫 借入金	退職給与 引当金	その他
七ヶ宿町	321		4,300	10,979	3,461	19,061	14,940		13,997	
仙南中央	12,040	419		30,716	1,833	45,008	42,000			22,667
川崎町		1,905		21,104	3,029	26,038			22,020	
丸森町	6,249	10,672		8,824	47,989	73,734			16,486	
白石蔵王		7,392		19,268	5,630	32,290			3,847	
黒川		22,789		262,764	88,382	373,935			32,139	
宮城中央	1,014	1,063		67,240	52,804	122,121			33,097	8,110
大崎	8,151			38,174	20,818	67,143			30,438	
栗駒高原	126,001	17,463		100,474	23,556	267,494			26,922	2,425
登米町		3,978		35,854	20,730	60,562			12,114	
東和町	5,149	2		33,683	10,674	49,508			6,353	1,498
津山町	3,508	5,830		9,309	16,006	34,653	10,274		20,153	
本吉町	13,621	119	60,000	36,966	7,880	118,586	11,167		6,686	
気仙沼市				6,014	13,643	19,657			25,387	
南三陸	25,166			12,168	2,544	39,878			3,112	
石巻地区	28,104	98,262		147,027	148,381	421,774			82,025	6,084
合計	229,324	169,894	64,300	840,564	467,360	1,771,442	78,381		334,776	40,784
平均	14,333	10,618	4,019	52,535	29,210	110,715	4,899		20,924	2,549
大河原	18,610	20,388	4,300	90,891	61,942	196,131	56,940		56,350	22,667
仙台	1,014	23,852		330,004	141,186	496,056			65,236	8,110
北部	8,151			38,174	20,818	67,143			30,438	
北部(栗原)	126,001	17,463		100,474	23,556	267,494			26,922	2,425
東部(登米)	8,657	9,810		78,846	47,410	144,723	10,274		38,620	1,498
気仙沼	38,787	119	60,000	55,148	24,067	178,121	11,167		35,185	
東部	28,104	98,262		147,027	148,381	421,774			82,025	6,084

## 貸借対照表

単位：千円

計	負債計	出資金		計	剰余金			資本計	負債及び資本計	組合名
		払込済出資金	回 転出資金		準備金積立金	当期末処分剰余金	計			
28,937	47,998	32,465		32,465		-53,846	-53,846	-21,381	26,617	七ヶ宿町
64,667	109,675	60,557		60,557	204,323	14,608	218,931	279,488	389,163	仙南中央
22,020	48,058	46,919		46,919	171,003	22,872	193,875	240,794	288,852	川崎町
16,486	90,220	92,813		92,813	437,719	93,512	531,231	624,044	714,264	丸森町
3,847	36,137	42,135		42,135	153,551	10,652	164,203	206,338	242,475	白石蔵王
32,139	406,074	216,418		216,418	330,989	223,886	554,875	771,293	1,177,367	黒川
41,207	163,328	87,392		87,392	222,537	18,997	241,534	328,926	492,254	宮城中央
30,438	97,581	157,561		157,561	154,919	23,380	178,299	335,860	433,441	大崎
29,347	296,841	177,800		177,800	277,950	48,730	326,680	504,480	801,321	栗駒高原
12,114	72,676	23,465		23,465	101,608	5,997	107,605	131,070	203,746	登米町
7,851	57,359	57,413		57,413	90,535	19,021	109,556	166,969	224,328	東和町
30,427	65,080	23,603		23,603	63,381	4,946	68,327	91,930	157,010	津山町
17,853	136,439	34,181		34,181	25,071	7,695	32,766	66,947	203,386	本吉町
25,387	45,044	40,908		40,908	117,887	15,024	132,911	173,819	218,863	気仙沼市
3,112	42,990	34,800		34,800	105,318	1,368	106,686	141,486	184,476	南三陸
88,109	509,883	292,453		292,453	1,268,042	144,180	1,412,222	1,704,675	2,214,558	石巻地区
453,941	2,225,383	1,420,883		1,420,883	3,724,833	601,022	4,325,855	5,746,738	7,972,121	合計
28,371	139,086	88,805		88,805	232,802	37,564	270,366	359,171	498,258	平均
135,957	332,088	274,889		274,889	966,596	87,798	1,054,394	1,329,283	1,661,371	大河原
73,346	569,402	303,810		303,810	553,526	242,883	796,409	1,100,219	1,669,621	仙台
30,438	97,581	157,561		157,561	154,919	23,380	178,299	335,860	433,441	北部
29,347	296,841	177,800		177,800	277,950	48,730	326,680	504,480	801,321	北部(栗原)
50,392	195,115	104,481		104,481	255,524	29,964	285,488	389,969	585,084	東部(登米)
46,352	224,473	109,889		109,889	248,276	24,087	272,363	382,252	606,725	気仙沼
88,109	509,883	292,453		292,453	1,268,042	144,180	1,412,222	1,704,675	2,214,558	東部

## 借 入 金

(借入金内訳)

組合名	短 期 借 入 金							
	農林中金		県 森 連		そ の 他		計	
	組合用		組合用		組合用		組合用	
七ヶ宿町					4,300	4,300	4,300	4,300
仙南中央								
川崎町								
丸森町								
白石蔵王								
黒川								
宮城中央								
大崎								
栗駒高原								
登米町								
東和町								
津山町								
本吉町					60,000	60,000	60,000	60,000
気仙沼市								
南三陸								
石巻地区								
合 計					64,300	64,300	64,300	64,300
平 均					4,019	4,019	4,019	4,019
大河原					4,300	4,300	4,300	4,300
仙 台								
北 部								
北部(栗原)								
東部(登米)								
気仙沼					60,000	60,000	60,000	60,000
東 部								

## 借 入 金

単位：千円

長 期 借 入 金						合 計		組 合 名		
農林中金		そ の 他		金 融 公 庫		計				
組合用	組合用	組合用	組合用	組合用	組合用	組合用	組合用			
		14,940	14,940			14,940	14,940	19,240	19,240	七ヶ宿町
42,000	42,000					42,000	42,000	42,000	42,000	仙南中央 川崎町 丸森町 白石蔵王
										黒川 宮城中央
										大崎
										栗駒高原
		10,274	10,274			10,274	10,274	10,274	10,274	登米町 東和町 津山町
		11,167	11,167			11,167	11,167	71,167	71,167	本吉町 気仙沼市 南三陸
										石巻地区
42,000	42,000	36,381	36,381			78,381	78,381	142,681	142,681	合 計
2,625	2,625	2,274	2,274			4,899	4,899	8,918	8,918	平 均
42,000	42,000	14,940	14,940			56,940	56,940	61,240	61,240	大 河 原 仙 台 北 部 北部(栗原) 10,274 10,274 10,274 10,274 東部(登米) 11,167 11,167 11,167 11,167 71,167 71,167 気仙沼 東 部

## 損益計算書

### 2 損益計算書

組合名	事業総収益										
	指導 部門	販売部門			加工 部門	森林整備部門			森林 経営	計	
		販売	林産	計		購買	利用	金融			計
七ヶ宿町		12,484	2,419	14,903		789	95,281		96,070		110,973
仙南中央		19,630	141,968	161,598		2,630	176,822		179,452		341,050
川崎町	309	11,584	35,940	47,524		8,467	163,289		171,756		219,589
丸森町		109,612	194,118	303,730		20,975	183,962		204,937		508,667
白石蔵王	3,056	24,057	38,136	62,193		3,529	149,973		153,502		218,751
黒川		86,312	303	86,615	59,665	21,648	1,378,708		1,400,356		1,546,636
宮城中央	911	17,136	70,487	87,623	16,051	4,374	665,492		669,866		774,451
大崎		8,609	219,628	228,237	62	5,319	184,965		190,284		418,583
栗駒高原	987	204,553	376,057	580,610	1,442	59,329	395,418		454,747		1,037,786
登米町	30	59,174	52,949	112,123	99,170	1,694	91,261		92,955	558	304,836
東和町	946	1,217	224,996	226,213		3,080	79,759		82,839		309,998
津山町	303	18,075	7,038	25,113		13,430	120,711		134,141		159,557
本吉町		3,213	88,571	91,784		5,136	96,604		101,740		193,524
気仙沼市			53,166	53,166	44	8,745	147,612		156,357		209,567
南三陸		1,274	24,447	25,721	100	768	68,878		69,646		95,467
石巻地区	281	1,310,014	460,425	1,770,439	382,548	84,947	436,454		521,401		2,674,669
合計	6,823	1,886,944	1,990,648	3,877,592	559,082	244,860	4,435,189		4,680,049	558	9,124,104
平均	426	117,934	124,416	242,350	34,943	15,304	277,199		292,503	35	570,257
大河原	3,365	177,367	412,581	589,948		36,390	769,327		805,717		1,399,030
仙台	911	103,448	70,790	174,238	75,716	26,022	2,044,200		2,070,222		2,321,087
北部		8,609	219,628	228,237	62	5,319	184,965		190,284		418,583
北部(栗原)	987	204,553	376,057	580,610	1,442	59,329	395,418		454,747		1,037,786
東部(登米)	1,279	78,466	284,983	363,449	99,170	18,204	291,731		309,935	558	774,391
気仙沼		4,487	166,184	170,671	144	14,649	313,094		327,743		498,558
東部	281	1,310,014	460,425	1,770,439	382,548	84,947	436,454		521,401		2,674,669

単位：千円

事業総費用											組合名
指導 部門	販売部門			加工 部門	森林整備部門				森林 経営	計	
	販売	林産	計		購買	利用	金融	計			
29	17,832	1,546	19,378		823	65,611		66,434		85,841	七ヶ宿町
2,169	14,672	116,653	131,325		2,386	129,908		132,294		265,788	仙南中央
1,605	5,249	21,766	27,015		6,366	96,640		103,006		131,626	川崎町
2,600	99,002	82,085	181,087		18,200	128,218		146,418		330,105	丸森町
5,644	16,282	27,598	43,880		3,225	94,784		98,009		147,533	白石蔵王
7,354	73,486	518	74,004	49,718	20,876	1,165,101		1,185,977		1,317,053	黒川
2,701	11,590	54,404	65,994	8,877	3,572	519,756		523,328		600,900	宮城中央
1,835	15,477	138,135	153,612	3,568	4,373	153,638		158,011		317,026	大崎
5,147	177,093	362,383	539,476	1,005	50,692	271,722		322,414		868,042	栗駒高原
188	62,699	35,252	97,951	92,572	1,558	72,823		74,381	264	265,356	登米町
1,435	317	179,339	179,656		2,915	61,439		64,354		245,445	東和町
3,029	10,173	1,453	11,626		12,314	75,874		88,188		102,843	津山町
244	3,608	57,116	60,724		4,628	84,720		89,348		150,316	本吉町
344	5,861	34,358	40,219	552	7,768	101,997		109,765		150,880	気仙沼市
	4,911	11,040	15,951	72	655	42,356		43,011		59,034	南三陸
10,154	1,253,407	379,929	1,633,336	297,256	73,261	262,970		336,231		2,276,977	石巻地区
44,478	1,771,659	1,503,575	3,275,234	453,620	213,612	3,327,557		3,541,169	264	7,314,765	合計
2,780	110,729	93,973	204,702	28,351	13,351	207,972		221,323	17	457,173	平均
12,047	153,037	249,648	402,685		31,000	515,161		546,161		960,893	大河原
10,055	85,076	54,922	139,998	58,595	24,448	1,684,857		1,709,305		1,917,953	仙台
1,835	15,477	138,135	153,612	3,568	4,373	153,638		158,011		317,026	北部
5,147	177,093	362,383	539,476	1,005	50,692	271,722		322,414		868,042	北部(栗原)
4,652	73,189	216,044	289,233	92,572	16,787	210,136		226,923	264	613,644	東部(登米)
588	14,380	102,514	116,894	624	13,051	229,073		242,124		360,230	気仙沼
10,154	1,253,407	379,929	1,633,336	297,256	73,261	262,970		336,231		2,276,977	東部

損益計算書

組合名	事業 総利益	事業 管理費	事業利益	事業外 損益	経常利益	特別損益	税引前 当期 純利益	法人税 及び 住民税	当期 剰余金
七ヶ宿町	25,132	26,538	-1,406	282	-1,124	-500	-1,624	185	-1,809
仙南中央	75,262	65,977	9,285	-145	9,140	6,271	15,411	803	14,608
川崎町	87,963	68,668	19,295	1,565	20,860	2,190	23,050	6,178	16,872
丸森町	178,562	61,463	117,099	339	117,438	1,051	118,489	33,000	85,489
白石蔵王	71,218	62,490	8,728	648	9,376	207	9,583	2,578	7,005
黒川	229,583	223,122	6,461	41,014	47,475	8,029	55,504	13,000	42,504
宮城中央	173,551	170,646	2,905	5,289	8,194	94	8,288	1,000	7,288
大崎	101,557	79,126	22,431	1,708	24,139	2,437	26,576	7,000	19,576
栗駒高原	169,744	158,829	10,915	5,751	16,666	1,468	18,134	2,079	16,055
登米町	39,480	33,769	5,711	147	5,858	324	6,182	185	5,997
東和町	64,553	39,985	24,568	-1,142	23,426	2	23,428	6,344	17,084
津山町	56,714	53,487	3,227	553	3,780	931	4,711	1,393	3,318
本吉町	43,208	40,264	2,944	-931	2,013	3,895	5,908	185	5,723
気仙沼市	58,687	48,217	10,470	662	11,132	-4,933	6,199	185	6,014
南三陸	36,433	35,696	737	762	1,499	54	1,553	185	1,368
石巻地区	397,692	382,465	15,227	91,244	106,471	3,993	110,464	10,000	100,464
合計	1,809,339	1,550,742	258,597	147,746	406,343	25,513	431,856	84,300	347,556
平均	113,084	96,921	16,162	9,234	25,396	1,595	26,991	5,269	21,722
大河原	438,137	285,136	153,001	2,689	155,690	9,219	164,909	42,744	122,165
仙台	403,134	393,768	9,366	46,303	55,669	8,123	63,792	14,000	49,792
北部	101,557	79,126	22,431	1,708	24,139	2,437	26,576	7,000	19,576
北部(栗原)	169,744	158,829	10,915	5,751	16,666	1,468	18,134	2,079	16,055
東部(登米)	160,747	127,241	33,506	-442	33,064	1,257	34,321	7,922	26,399
気仙沼	138,328	124,177	14,151	493	14,644	-984	13,660	555	13,105
東部	397,692	382,465	15,227	91,244	106,471	3,993	110,464	10,000	100,464

3 剰余金処分（損失処理）

単位：千円

単位：千円

前期繰越 剰余金	積立金 取崩額 (目的内)	当期 未処分 剰余金	事業管理 費のうち 人件費
-52,037		-53,846	20,939
		14,608	47,593
6,000		22,872	47,331
8,023		93,512	45,779
3,647		10,652	46,588
174,441	6,941	223,886	148,882
1,709	10,000	18,997	121,034
3,804		23,380	54,114
2,675	30,000	48,730	111,105
		5,997	27,363
1,937		19,021	28,234
1,628		4,946	36,554
1,972		7,695	26,508
4,010	5,000	15,024	37,002
		1,368	29,244
43,716		144,180	236,251
201,525	51,941	601,022	1,064,521
12,595	3,246	37,564	66,533
-34,367		87,798	208,230
176,150	16,941	242,883	269,916
3,804		23,380	54,114
2,675	30,000	48,730	111,105
3,565		29,964	92,151
5,982	5,000	24,087	92,754
43,716		144,180	236,251

法定 準備金	出資 配当金	事業割 配当金	特別 積立金	次期 繰越金	合計	組合名
				-53,846	-53,846	七ヶ宿町
3,000			6,000	5,608	14,608	仙南中央
5,000	1,407		10,465	6,000	22,872	川崎町
25,000	6,497		55,000	7,015	93,512	丸森町
			7,000	3,652	10,652	白石蔵王
10,000	10,820		20,000	183,066	223,886	黒川
4,000	4,370		9,200	1,427	18,997	宮城中央
8,000			12,000	3,380	23,380	大崎
4,000	3,556		38,000	3,174	48,730	栗駒高原
			5,500	497	5,997	登米町
17,000				2,021	19,021	東和町
2,500			1,000	1,446	4,946	津山町
2,000				5,695	7,695	本吉町
3,100			7,400	4,524	15,024	気仙沼市
			697	671	1,368	南三陸
22,000	20,472	4,387	55,400	41,921	144,180	石巻地区
105,600	47,122	4,387	227,662	216,251	601,022	合計
6,600	2,945	274	14,229	13,516	37,564	平均
33,000	7,904		78,465	-31,571	87,798	大河原
14,000	15,190		29,200	184,493	242,883	仙台
8,000			12,000	3,380	23,380	北部
4,000	3,556		38,000	3,174	48,730	北部(栗原)
19,500			6,500	3,964	29,964	東部(登米)
5,100			8,097	10,890	24,087	気仙沼
22,000	20,472	4,387	55,400	41,921	144,180	東部

# IV 事 業

## 1 経済事業取扱高

単位：千円

組合名	販売部門			加工部門	森林整備部門					計	合計
	販売	林産	計		購買	森林整備	利用 福利厚生	林地 供給	金融		
七ヶ宿町	17,832	1,546	19,378		789	95,280	3,349			99,418	118,796
仙南中央	31,334	9,988	41,322		2,629	30,110	19,413			52,152	93,474
川崎町	4,082	50,545	54,627		8,467	40,208	109,552			158,227	212,854
丸森町	1,713	132,996	134,709		20,975	103,788	82,416			207,179	341,888
白石蔵王	27,210	38,136	65,346		3,529	91,286	58,687			153,502	218,848
黒川	86,312	117,664	203,976	59,663	21,633	188,437	1,072,907			1,282,977	1,546,616
宮城中央	19,007	86,306	105,313	16,051	4,374	34,317	633,366			672,057	793,421
大崎	27,827	108,054	135,881	62	5,300	79,942	105,023			190,265	326,208
栗駒高原	215,977	559,272	775,249	1,442	59,302	327,451	67,966			454,719	1,231,410
登米町	57,409	62,785	120,194	99,170	1,694	34,854	46,044			82,592	301,956
東和町	20,601	209,890	230,491		3,080	53,652	26,240			82,972	313,463
津山町	10,721	141,524	152,245		13,002	93,078	41,137			147,217	299,462
本吉町	103,244	105,081	208,325		5,135	44,905	55,785			105,825	314,150
気仙沼市		38,701	38,701	44	8,745	85,323	64,766			158,834	197,579
南三陸	16,715	38,235	54,950	100	757	44,393	22,724	2,013		69,887	124,937
石巻地区	1,282,873	497,800	1,780,673	261,500	83,553	84,980	351,474			520,007	2,562,180
合計	1,922,857	2,198,523	4,121,380	438,032	242,964	1,432,004	2,760,849	2,013		4,437,830	8,997,242
平均	120,179	137,408	257,586	27,377	15,185	89,500	172,553	126		277,364	562,328
大河原	82,171	233,211	315,382		36,389	360,672	273,417			670,478	985,860
仙台	105,319	203,970	309,289	75,714	26,007	222,754	1,706,273			1,955,034	2,340,037
北部	27,827	108,054	135,881	62	5,300	79,942	105,023			190,265	326,208
北部(栗原)	215,977	559,272	775,249	1,442	59,302	327,451	67,966			454,719	1,231,410
東部(登米)	88,731	414,199	502,930	99,170	17,776	181,584	113,421			312,781	914,881
気仙沼	119,959	182,017	301,976	144	14,637	174,621	143,275	2,013		334,546	636,666
東部	1,282,873	497,800	1,780,673	261,500	83,553	84,980	351,474			520,007	2,562,180

2 指導部門 (1) 指導事業

(2) 共同施業

単位：千円

組合名	賦課金	指導事業 補助金	実費収入	合計	共同施業 規程 制定有無	森林施業共同化に係る協定状況			
						件数 件	参加人員 人	協定面積	
								ha	うち団協面積
七ヶ宿町					○				
仙南中央									
川崎町		309		309	○				
丸森町					○				
白石蔵王		2,800	256	3,056	○				
黒川									
宮城中央		911		911	○				
大崎									
栗駒高原		696	291	987	○				
登米町			30	30	○				
東和町		946		946					
津山町		303		303	○				
本吉町					○				
気仙沼市					○				
南三陸					○				
石巻地区			281	281	○				
合計		5,965	858	6,823	11				
平均		373	54	426					
大河原		3,109	256	3,365	3				
仙台		911		911	1				
北部									
北部(栗原)		696	291	987	1				
東部(登米)		1,249	30	1,279	2				
気仙沼					3				
東部			281	281	1				

販売事業

3 販売部門 (1) 販売事業

組合名	販 売 高														
	立 木		木 材						乾しいたけ		生しいたけ		環境 緑化木	その他	計
			一般用材		パルプ材 その他		計								
	m <sup>3</sup>	千円	m <sup>3</sup>	千円	m <sup>3</sup>	千円	m <sup>3</sup>	千円	kg	千円	kg	千円	千円	千円	
七ヶ宿町					332	1,826	332	1,826						16,006	17,832
仙南中央			1,909	24,646	933	6,688	2,842	31,334							31,334
川崎町			135	1,486	260	1,565	395	3,051	49	451	430	580			4,082
丸森町					130	1,713	130	1,713							1,713
白石蔵王			1,760	22,746	409	3,803	2,169	26,549						661	27,210
黒川			62	3,505			62	3,505						82,807	86,312
宮城中央			958	8,702	1,247	7,155	2,205	15,857						3,150	19,007
大崎			1,689	21,820	819	6,007	2,508	27,827							27,827
栗駒高原			5,482	58,430	15,217	157,150	20,699	215,580						397	215,977
登米町			3,983	46,776	1,766	10,633	5,749	57,409							57,409
東和町			167	1,951	1,504	18,650	1,671	20,601							20,601
津山町			912	10,721			912	10,721							10,721
本吉町	4,358	29,800	535	7,588	4,729	65,856	5,264	73,444							103,244
気仙沼市															
南三陸			2,733	16,715			2,733	16,715							16,715
石巻地区			47	624	92,407	1,270,743	92,454	1,271,367						11,506	1,282,873
合計	4,358	29,800	20,372	225,710	119,753	1,551,789	140,125	1,777,499	49	451	430	580		114,527	1,922,857
平均	272	1,863	1,273	14,107	7,485	96,987	8,758	111,094	3	28	27	36		7,158	120,179
大河原			3,804	48,878	2,064	15,595	5,868	64,473	49	451	430	580		16,667	82,171
仙台			1,020	12,207	1,247	7,155	2,267	19,362						85,957	105,319
北部			1,689	21,820	819	6,007	2,508	27,827							27,827
北部(栗原)			5,482	58,430	15,217	157,150	20,699	215,580						397	215,977
東部(登米)			5,062	59,448	3,270	29,283	8,332	88,731							88,731
気仙沼	4,358	29,800	3,268	24,303	4,729	65,856	7,997	90,159							119,959
東部			47	624	92,407	1,270,743	92,454	1,271,367						11,506	1,282,873

## (2) 林産事業

販 売 高								木材のうち		組合名
木 材						その他	計	連合会への		
一般用材		パルプ材その他		計				販 売		
m <sup>3</sup>	千円	m <sup>3</sup>	千円	m <sup>3</sup>	千円	千円	千円	m <sup>3</sup>	千円	
559	1,546			559	1,546		1,546	559	1,546	七ヶ宿町
748	7,870	910	2,118	1,658	9,988		9,988	934	9,165	仙南中央
1,053	12,445	3,260	27,457	4,313	39,902		39,902	1,279	15,847	川崎町
845	10,691	2,927	27,469	3,772	38,160	57,714	95,874	5,193	60,746	丸森町
3,312	37,439	71	697	3,383	38,136		38,136	301	3,517	白石蔵王
20	303			20	303		303	20	303	黒川
4,952	54,658	783	5,306	5,735	59,964		59,964	4,291	48,633	宮城中央
9,110	96,434	2,135	11,620	11,245	108,054		108,054	2,339	26,494	大崎
10,393	115,112	40,521	444,160	50,914	559,272		559,272	13,945	155,298	栗駒高原
								5	72	登米町
		1,665	19,101	1,665	19,101	353	19,454	15	198	東和町
11,738	136,693	496	4,831	12,234	141,524		141,524	4,422	53,910	津山町
1,746	8,739	8,849	96,342	10,595	105,081		105,081	2,473	30,827	本吉町
1,798	20,442	2,269	18,259	4,067	38,701		38,701	1,614	17,730	気仙沼市
2,849	36,576	252	1,659	3,101	38,235		38,235	558	6,466	南三陸
425	6,450	23,116	226,145	23,541	232,595	227,829	460,424	10,537	132,276	石巻地区
49,548	545,398	87,254	885,164	136,802	1,430,562	285,896	1,716,458	48,485	563,028	合計
3,097	34,087	5,453	55,323	8,550	89,410	17,869	107,279	3,030	35,189	平均
6,517	69,991	7,168	57,741	13,685	127,732	57,714	185,446	8,266	90,821	大河原
4,972	54,961	783	5,306	5,755	60,267		60,267	4,311	48,936	仙台
9,110	96,434	2,135	11,620	11,245	108,054		108,054	2,339	26,494	北部
10,393	115,112	40,521	444,160	50,914	559,272		559,272	13,945	155,298	北部(栗原)
11,738	136,693	2,161	23,932	13,899	160,625	353	160,978	4,442	54,180	東部(登米)
6,393	65,757	11,370	116,260	17,763	182,017		182,017	4,645	55,023	気仙沼
425	6,450	23,116	226,145	23,541	232,595	227,829	460,424	10,537	132,276	東部

林産事業

組合名	受託生産							
	木 材						その他	計
	一般用材		パルプ材その他		計			
	m <sup>3</sup>	千円	m <sup>3</sup>	千円	m <sup>3</sup>	千円	千円	千円
七ヶ宿町								
仙南中央								
川崎町	1,367	10,643			1,367	10,643		10,643
丸森町	1,184	16,604	1,917	20,518	3,101	37,122		37,122
白石蔵王								
黒川	5,701	117,361			5,701	117,361		117,361
宮城中央	684	4,865	2,360	20,794	3,044	25,659	683	26,342
大崎								
栗駒高原								
登米町	675	6,927	5,434	55,858	6,109	62,785		62,785
東和町	242	4,579	10,879	185,857	11,121	190,436		190,436
津山町								
本吉町								
気仙沼市								
南三陸								
石巻地区	3	45	4,187	37,331	4,190	37,376		37,376
合計	9,856	161,024	24,777	320,358	34,633	481,382	683	482,065
平均	616	10,064	1,549	20,022	2,165	30,086	43	30,129
大河原	2,551	27,247	1,917	20,518	4,468	47,765		47,765
仙台	6,385	122,226	2,360	20,794	8,745	143,020	683	143,703
北部								
北部(栗原)								
東部(登米)	917	11,506	16,313	241,715	17,230	253,221		253,221
気仙沼								
東部	3	45	4,187	37,331	4,190	37,376		37,376

主 伐		間 伐		組合名
伐採面積	材 積	伐採面積	材 積	
ha	m <sup>3</sup>	ha	m <sup>3</sup>	
		4	559	七ヶ宿町
3	724	9	934	仙南中央
7	3,704	13	1,976	川崎町
11	3,806	17	3,067	丸森町
1	661	32	2,722	白石蔵王
1	20	120	5,701	黒川
15	5,703	15	3,076	宮城中央
22	9,385	7	1,860	大崎
66	31,750	92	19,164	栗駒高原
4	2,776	36	3,333	登米町
10	2,915	207	9,871	東和町
21	10,760	26	1,474	津山町
27	9,891	8	704	本吉町
2	1,951	19	2,116	気仙沼市
		40	3,101	南三陸
89	21,193	41	6,538	石巻地区
279	105,239	686	66,196	合計
17	6,577	43	4,137	平均
22	8,895	75	9,258	大河原
16	5,723	135	8,777	仙台
22	9,385	7	1,860	北部
66	31,750	92	19,164	北部(栗原)
35	16,451	269	14,678	東部(登米)
29	11,842	67	5,921	気仙沼
89	21,193	41	6,538	東部

間伐・災害復旧事業

(3) 間伐実施・森林災害復旧事業

単位：ha

単位：千円

組合名	森林整備	県 単 独	その他	合 計	災害造林	災害造林	合 計
	事 業	事 業			補助金	受託経費	
	(公 共)				収 入	収 入	
七ヶ宿町			4	4			
仙南中央			29	29			
川崎町	13		13	26			
丸森町	22		30	52			
白石蔵王	36	3	6	45			
黒川	206			206			
宮城中央	13		29	42			
大崎			35	35			
栗駒高原	122	92		214			
登米町	29		14	43			
東和町	240	1		241			
津山町	8	17	13	38			
本吉町	3		5	8			
気仙沼市	22	1	5	28			
南三陸			74	74			
石巻地区	18	25	67	110			
合 計	732	139	324	1,195			
平 均	46	9	20	75			
大河原	71	3	82	156			
仙台	219		29	248			
北部			35	35			
北部(栗原)	122	92		214			
東部(登米)	277	18	27	322			
気仙沼	25	1	84	110			
東部	18	25	67	110			

(4) 森林所

私 有	
組合員	その他
332	
1,057	118
395	
130	
	1,425
12	50
330	1,509
1,423	1,085
17,109	1,971
5,749	
1,671	
33	879
5,259	5
654	2,079
89,145	3,309
123,299	12,430
7,706	777
1,914	1,543
342	1,559
1,423	1,085
17,109	1,971
7,453	879
5,913	2,084
89,145	3,309

森林所有者別木材販売事業利用状況

有者別木材販売事業利用状況

単位：m<sup>3</sup>

販売事業				林産事業							組合名	
市町村	財産区	県	国	計	私有		市町村	財産区	県	国		計
					組合員	その他						
		1,667		332	559						559	七ヶ宿町
				2,842	426	1,004			228		1,658	仙南中央
				395	3,084	2,476	120				5,680	川崎町
				130	5,950	650	273				6,873	丸森町
744				2,169	634	1,156	1,593				3,383	白石蔵王
				62	20					5,701	5,721	黒川
366				2,205	5,074	3,224	481				8,779	宮城中央
				2,508	7,817	3,428					11,245	大崎
		505	1,114	20,699	48,447	2,008				459	50,914	栗駒高原
				5,749	4,074	1,205	830				6,109	登米町
				1,671	1,375		290			11,121	12,786	東和町
				912	11,569		665				12,234	津山町
				5,264	6,636	3,959					10,595	本吉町
					3,048	380	639				4,067	気仙沼市
				2,733	535		2,566				3,101	南三陸
				92,454	14,411	5,653	1,120			6,547	27,731	石巻地区
1,110		2,172	1,114	140,125	113,659	25,143	8,577		228	23,828	171,435	合計
69		136	70	8,758	7,104	1,571	536		14	1,489	10,715	平均
744		1,667		5,868	10,653	5,286	1,986		228		18,153	大河原
366				2,267	5,094	3,224	481			5,701	14,500	仙台
				2,508	7,817	3,428					11,245	北部
		505	1,114	20,699	48,447	2,008				459	50,914	北部(栗原)
				8,332	17,018	1,205	1,785			11,121	31,129	東部(登米)
				7,997	10,219	4,339	3,205				17,763	気仙沼
				92,454	14,411	5,653	1,120			6,547	27,731	東部

加工事業

4 加工部門 (1) 加工製造事業

組合名	買取加工販売高								製材品	
	製材品		チップ		乾しいたけ		その他	計		
	m <sup>3</sup>	千円	m <sup>3</sup>	千円	kg	千円	千円	千円	m <sup>3</sup>	千円
七ヶ宿町										
仙南中央										
川崎町										
丸森町										
白石蔵王										
黒川	385	52,886	171	2,486			2,234	57,606	20	2,749
宮城中央							16,051	16,051		
大崎			19	62				62		
栗駒高原							1,442	1,442		
登米町	619	44,524					54,646	99,170		
東和町										
津山町										
本吉町										
気仙沼市	1	44						44		
南三陸							100	100		
石巻地区			131,814	251,213			10,287	261,500		
合計	1,005	97,454	132,004	253,761			84,760	435,975	20	2,749
平均	63	6,091	8,250	15,860			5,298	27,248	1	172
大河原										
仙台	385	52,886	171	2,486			18,285	73,657	20	2,749
北部			19	62				62		
北部(栗原)							1,442	1,442		
東部(登米)	619	44,524					54,646	99,170		
気仙沼	1	44					100	144		
東部			131,814	251,213			10,287	261,500		

うち連合会への販売						受託加工								組合名
チップ		乾しいたけ		その他	計	製材品		チップ		乾しいたけ		その他	計	
m <sup>3</sup>	千円	kg	千円	千円		m <sup>3</sup>	千円	m <sup>3</sup>	千円	kg	千円	千円		
														七ヶ宿町 仙南中央 川崎町 丸森町 白石蔵王
					2,749	93	2,057						2,057	黒川 宮城中央
														大崎
														栗駒高原
				763	763									登米町 東和町 津山町
														本吉町 気仙沼市 南三陸
														石巻地区
				763	3,512	93	2,057						2,057	合計
				48	220	6	129						129	平均
					2,749	93	2,057						2,057	大河原 仙台 北部 北部(栗原) 東部(登米) 気仙沼 東部
				763	763									

購 買 事 業

5 森林整備部門 (1) 購買事業

組合名	購 買 高								計 千円
	山行苗木		肥 料		林業用 機 械	林業用 薬 剤	しいたけ 生産資材	その他	
	千本	千円	kg	千円	千円	千円	千円	千円	
七ヶ宿町	0							789	789
仙南中央	1	244	25	3	233	316	10	1,823	2,629
川崎町	17	4,070			4,248			149	8,467
丸森町	40	9,067			5,406	5,660		842	20,975
白石蔵王	8	2,001			1,472	56			3,529
黒川	67	15,788			656	2,591		2,598	21,633
宮城中央		175			1,044	116	10	3,029	4,374
大崎	14	3,495	3	17	133	144	73	1,438	5,300
栗駒高原	118	28,999			10,451	724	1,701	17,427	59,302
登米町	5	1,333			361				1,694
東和町	13	3,035			45				3,080
津山町	52	13,002							13,002
本吉町	17	4,465			2	79		589	5,135
気仙沼市	24	6,330			508	1,907			8,745
南三陸	250	49			708				757
石巻地区	11	2,996	24,345	885	2,316	214		77,142	83,553
合 計	637	95,049	24,373	905	27,583	11,807	1,794	105,826	242,964
平 均	40	5,941	1,523	57	1,724	738	112	6,614	15,185
大河原	66	15,382	25	3	11,359	6,032	10	3,603	36,389
仙 台	67	15,963			1,700	2,707	10	5,627	26,007
北 部	14	3,495	3	17	133	144	73	1,438	5,300
北部(栗原)	118	28,999			10,451	724	1,701	17,427	59,302
東部(登米)	70	17,370			406				17,776
気仙沼	291	10,844			1,218	1,986		589	14,637
東 部	11	2,996	24,345	885	2,316	214		77,142	83,553



森林整備事業

(2) 森林整備事業

単位：千円

組合名	造 林		保 育	治 山	林 道	その他 雑収入	合 計
	新 植	その他					
七ヶ宿町	17,919	29,260	10,157		37,944		95,280
仙南中央	804		29,306				30,110
川崎町	9,769		25,106		5,333		40,208
丸森町	26,234		77,554				103,788
白石蔵王	10,979	1,034	61,039			18,234	91,286
黒川	30,123		114,344	38,770	5,200		188,437
宮城中央	7,537		26,780				34,317
大崎	22,248		24,427		6,021	27,246	79,942
栗駒高原	56,479		204,336	1,267	64,778	591	327,451
登米町	11,475		5,611		3,740	14,028	34,854
東和町	10,312		41,422		1,918		53,652
津山町	27,079		26,448			39,551	93,078
本吉町	7,183		10,836			26,886	44,905
気仙沼市	9,399		71,504		4,200	220	85,323
南三陸	7,162	2,083	28,178			6,970	44,393
石巻地区	22,523	84	27,767	4,465		30,141	84,980
合 計	277,225	32,461	784,815	44,502	129,134	163,867	1,432,004
平 均	17,327	2,029	49,051	2,781	8,071	10,242	89,500
大河原	65,705	30,294	203,162		43,277	18,234	360,672
仙 台	37,660		141,124	38,770	5,200		222,754
北 部	22,248		24,427		6,021	27,246	79,942
北部(栗原)	56,479		204,336	1,267	64,778	591	327,451
東部(登米)	48,866		73,481		5,658	53,579	181,584
気仙沼	23,744	2,083	110,518		4,200	34,076	174,621
東 部	22,523	84	27,767	4,465		30,141	84,980

(3) 新植及び保育事業

個人等		森総研	
新植	保育	新植	保育
	2	8	15
	107		
	8	7	49
1	21		81
15	63		42
		12	29
	53	5	5
32	70		34
15	53	47	676
2	4		
	8		56
6	46	12	52
9	19		
2	102		14
2	8		
13	44		
97	608	91	1,053
6	38	6	66
16	201	15	187
	53	17	34
32	70		34
15	53	47	676
8	58	12	108
13	129		14
13	44		

※ 「森総研」は(独)森林

(4) 保育内容

単位：ha

単位：ha

公 社		市町村		財産区		県		国		合 計		下刈	除伐	切捨 間伐	その他	合計	組合名
新植	保育	新植	保育	新植	保育	新植	保育	新植	保育	新植	保育						
		2	40			7	7	43	108	60	172	133	24		15	172	七ヶ宿町
		4	66							4	173	113		20	40	173	仙南中央
			34							7	91	49	29	13		91	川崎町
	9	7	105			2	24		17	17	257	130	76	35	16	257	丸森町
			4				13		148	15	270	183	33	13	41	270	白石蔵王
	5		2				3	14	379	26	411	284	24	86	17	411	黒川
										5	65	34	4	27		65	宮城中央
										32	104	58	18	28		104	大崎
	6		37				1			62	773	311	143	122	197	773	栗駒高原
		2	19							4	23	12	4	7		23	登米町
		4	47					3	50	7	161	92	9	34	26	161	東和町
	8		41							18	147	90	45	12		147	津山町
		4	68							13	87	35	20		32	87	本吉町
	1	5	104				15			7	236	167	32	9	28	236	気仙沼市
	6	4	60							6	74	40		34		74	南三陸
			50				6	9	12	22	112	43		69		112	石巻地区
	35	32	677			9	69	69	714	305	3,156	1,774	461	509	412	3,156	合 計
	2	2	42			1	4	4	45	19	197	111	29	32	26	197	平 均
	9	13	249			9	44	43	273	103	963	608	162	81	112	963	大河原
	5		2				3	14	379	31	476	318	28	113	17	476	仙 台
										32	104	58	18	28		104	北 部
	6		37				1			62	773	311	143	122	197	773	北部(栗原)
	8	6	107					3	50	29	331	194	58	53	26	331	東部(登米)
	7	13	232				15			26	397	242	52	43	60	397	気仙沼
			50				6	9	12	22	112	43		69		112	東 部

総合研究所、「公社」は(一社)宮城県林業公社

利用・福利厚生事業

(5) 利用・福利厚生事業

組合名	病虫害 防除	調査収入	物的施設 利用料	人的施設 利用料	林業機械 利用料	造林補助金 取扱手数料	保 險 取扱手数料	森林整備活 動支援交付 金手数料
七ヶ宿町	3,349							
仙南中央	11,906	1,805			3,990		1,712	
川崎町	342				24,655		34	
丸森町	24,750	7,450			44,084	1,501	393	2,400
白石蔵王	32,669	1,684			361		258	
黒川	2,078	695				478	99	
宮城中央	112,320	1,572				761	146	
大崎	1,910	38,388			34,575	1,717	261	
栗駒高原	450	3,832		2,600	41,589		152	590
登米町	491		7,019		36,866	1,134	52	
東和町	6,567	770	227	497	13,639	2,134	18	
津山町		77			37,894	2,966	40	
本吉町	5,965	120			44,830	318	56	
気仙沼市	27,128	8,044			27,909	1,685		
南三陸	2,481	2,658			15,952	238	25	
石巻地区	175,583	1,506		10,909	65,625	101	450	
合 計	407,989	68,601	7,246	14,006	391,969	13,033	3,696	2,990
平 均	25,499	4,288	453	875	24,498	815	231	187
大河原	73,016	10,939			73,090	1,501	2,397	2,400
仙 台	114,398	2,267				1,239	245	
北 部	1,910	38,388			34,575	1,717	261	
北部(栗原)	450	3,832		2,600	41,589		152	590
東部(登米)	7,058	847	7,246	497	88,399	6,234	110	
気仙沼	35,574	10,822			88,691	2,241	81	
東 部	175,583	1,506		10,909	65,625	101	450	

(6) 林地供給事業

単位：千円

その他	合計
	3,349
	19,413
84,521	109,552
1,838	82,416
23,715	58,687
1,069,557	1,072,907
518,567	633,366
28,172	105,023
18,753	67,966
482	46,044
2,388	26,240
160	41,137
4,496	55,785
	64,766
1,370	22,724
97,300	351,474
1,851,319	2,760,849
115,707	172,553
110,074	273,417
1,588,124	1,706,273
28,172	105,023
18,753	67,966
3,030	113,421
5,866	143,275
97,300	351,474

組合名	買収及び受託		斡 旋	
	ha	千円	ha	千円
七ヶ宿町				
仙南中央				
川崎町				
丸森町				
白石蔵王				
黒川				
宮城中央				
大崎				
栗駒高原				
登米町				
東和町				
津山町				
本吉町				
気仙沼市				
南三陸			2	2,013
石巻地区				
合計			2	2,013
平均			0	126
大河原				
仙台				
北部				
北部(栗原)				
東部(登米)				
気仙沼			2	2,013
東部				

金融事業

(7) 金融事業

組合名	中金資金			公庫資金			その他の金融機関		
	期末貸出 残高	受取利息	手数料	期末貸出 残高	受取利息	手数料	期末貸出 残高	受取利息	手数料
七ヶ宿町									
仙南中央									
川崎町									
丸森町									
白石蔵王									
黒川									
宮城中央									
大崎									
栗駒高原									
登米町									
東和町									
津山町									
本吉町									
気仙沼市									
南三陸									
石巻地区									
合計									
平均									
大河原									
仙台									
北部									
北部(栗原)									
東部(登米)									
気仙沼									
東部									

金額単位：千円

自己資金			雑収入	合計			組合名
期末貸出 残高	受取利息	手数料	手数料	期末貸出 残高	受取利息	手数料	
							七ヶ宿町 仙南中央 川崎町 丸森町 白石蔵王
							黒川 宮城中央
							大崎
							栗駒高原
							登米町 東和町 津山町
200				200			本吉町 気仙沼市 南三陸
							石巻地区
200				200			合計
13				13			平均
200				200			大河原 仙台 北部 北部(栗原) 東部(登米) 気仙沼 東部

## V 労 務

### 1 就業日数別雇用労働者数（作業班員，作業班員以外の雇用労働者数の合計）

組合名	伐 出 事 業									
	～59日		～149日		～209日		210日～		計	
	人	日	人	日	人	日	人	日	人	日
七ヶ宿町										
仙南中央	1	54	1	137			3	726	5	917
川崎町			1	123	1	193	5	1,274	7	1,590
丸森町					1	154	13	3,501	14	3,655
白石蔵王										
黒川			2	158	2	330	6	1,560	10	2,048
宮城中央							6	1,589	6	1,589
大崎					5	901	4	983	9	1,884
栗駒高原							15	3,727	15	3,727
登米町							5	1,320	5	1,320
東和町							4	1,014	4	1,014
津山町							3	738	3	738
本吉町	1	43					4	1,151	5	1,194
気仙沼市					1	196	3	751	4	947
南三陸			1	75			6	1,529	7	1,604
石巻地区			1	82	3	491	13	3,475	17	4,048
合計	2	97	6	575	13	2,265	90	23,338	111	26,275
平均	0.1	6	0.4	36	0.8	142	5.6	1,459	6.9	1,642
大河原	1	54	2	260	2	347	21	5,501	26	6,162
仙台			2	158	2	330	12	3,149	16	3,637
北部					5	901	4	983	9	1,884
北部（栗原）							15	3,727	15	3,727
東部（登米）							12	3,072	12	3,072
気仙沼	1	43	1	75	1	196	13	3,431	16	3,745
東部			1	82	3	491	13	3,475	17	4,048

雇用労働者数

単位：人は実人員、日は延日数

造 林 事 業										組合名
～59日		～149日		～209日		210日～		計		
人	日	人	日	人	日	人	日	人	日	
						8	1,943	8	1,943	七ヶ宿町
1	2	1	87			5	1,188	7	1,277	仙南中央
				1	166	6	1,473	7	1,639	川崎町
				1	205	3	816	4	1,021	丸森町
		3	336	2	316	8	2,056	13	2,708	白石蔵王
6	291	5	647	2	380	13	4,256	26	5,574	黒川
				2	365	19	4,943	21	5,308	宮城中央
8	117			1	168	4	998	13	1,283	大崎
6	158	3	293	11	2,080	25	5,939	45	8,470	栗駒高原
1	35	1	76			4	1,107	6	1,218	登米町
				2	351	5	1,170	7	1,521	東和町
				1	176	8	2,056	9	2,232	津山町
7	292					12	3,123	19	3,415	本吉町
1	16			1	195	12	2,939	14	3,150	気仙沼市
						3	793	3	793	南三陸
		1	89			20	5,325	21	5,414	石巻地区
30	911	14	1,528	24	4,402	155	40,125	223	46,966	合計
1.9	57	0.9	96	1.5	275	9.7	2,508	13.9	2,935	平均
1	2	4	423	4	687	30	7,476	39	8,588	大河原
6	291	5	647	4	745	32	9,199	47	10,882	仙台
8	117			1	168	4	998	13	1,283	北部
6	158	3	293	11	2,080	25	5,939	45	8,470	北部(栗原)
1	35	1	76	3	527	17	4,333	22	4,971	東部(登米)
8	308			1	195	27	6,855	36	7,358	気仙沼
		1	89			20	5,325	21	5,414	東部

雇用労働者数

組合名	そ の 他									
	～59日		～149日		～209日		210日～		計	
	人	日	人	日	人	日	人	日	人	日
七ヶ宿町										
仙南中央							1	236	1	236
川崎町	1	21	2	174			2	522	5	717
丸森町	28	1,212	5	434					33	1,646
白石蔵王					2	346			2	346
黒川	1	22	2	287	4	700	13	3,157	20	4,166
宮城中央							2	458	2	458
大崎										
栗駒高原										
登米町	2	98					6	1,637	8	1,735
東和町							1	268	1	268
津山町					1	184			1	184
本吉町										
気仙沼市	2	13	2	212	1	206			5	431
南三陸										
石巻地区			1	138			7	2,119	8	2,257
合計	34	1,366	12	1,245	8	1,436	32	8,397	86	12,444
平均	2.1	85	0.8	78	0.5	90	2.0	525	5.4	778
大河原	29	1,233	7	608	2	346	3	758	41	2,945
仙台	1	22	2	287	4	700	15	3,615	22	4,624
北部										
北部(栗原)										
東部(登米)	2	98			1	184	7	1,905	10	2,187
気仙沼	2	13	2	212	1	206			5	431
東部			1	138			7	2,119	8	2,257

雇用労働者数

単位：人は実人員、日は延日数

合 計										組合名
～59日		～149日		～209日		210日～		計		
人	日	人	日	人	日	人	日	人	日	
						8	1,943	8	1,943	七ヶ宿町
2	56	2	224			9	2,150	13	2,430	仙南中央
1	21	3	297	2	359	13	3,269	19	3,946	川崎町
28	1,212	5	434	2	359	16	4,317	51	6,322	丸森町
		3	336	4	662	8	2,056	15	3,054	白石蔵王
7	313	9	1,092	8	1,410	32	8,973	56	11,788	黒川
				2	365	27	6,990	29	7,355	宮城中央
8	117			6	1,069	8	1,981	22	3,167	大崎
6	158	3	293	11	2,080	40	9,666	60	12,197	栗駒高原
3	133	1	76			15	4,064	19	4,273	登米町
				2	351	10	2,452	12	2,803	東和町
				2	360	11	2,794	13	3,154	津山町
8	335					16	4,274	24	4,609	本吉町
3	29	2	212	3	597	15	3,690	23	4,528	気仙沼市
		1	75			9	2,322	10	2,397	南三陸
		3	309	3	491	40	10,919	46	11,719	石巻地区
66	2,374	32	3,348	45	8,103	277	71,860	420	85,685	合計
4.1	148	2.0	209	2.8	506	17.3	4,491	26.3	5,355	平均
31	1,289	13	1,291	8	1,380	54	13,735	106	17,695	大河原
7	313	9	1,092	10	1,775	59	15,963	85	19,143	仙台
8	117			6	1,069	8	1,981	22	3,167	北部
6	158	3	293	11	2,080	40	9,666	60	12,197	北部(栗原)
3	133	1	76	4	711	36	9,310	44	10,230	東部(登米)
11	364	3	287	3	597	40	10,286	57	11,534	気仙沼
		3	309	3	491	40	10,919	46	11,719	東部

作業班員数

2 就業日数別作業班員数

組合名	作業班員									
	～59日		～149日		～209日		210日～		計	
	人	日	人	日	人	日	人	日	人	日
七ヶ宿町							8	1,943	8	1,943
仙南中央	2	56	2	224			9	2,150	13	2,430
川崎町	1	21	3	297	2	359	13	3,269	19	3,946
丸森町			1	149	1	205	16	4,317	18	4,671
白石蔵王					2	316	8	2,056	10	2,372
黒川	7	313	9	1,092	8	1,410	32	8,973	56	11,788
宮城中央					2	365	26	6,780	28	7,145
大崎					3	590	8	1,981	11	2,571
栗駒高原	3	55	2	206	25	5,657	18	4,284	48	10,201
登米町	3	133	1	76			15	4,064	19	4,273
東和町					2	351	10	2,452	12	2,803
津山町					2	360	11	2,794	13	3,154
本吉町	1	43					16	4,274	17	4,317
気仙沼市	1	16			3	586	15	3,691	19	4,293
南三陸			1	75			9	2,322	10	2,397
石巻地区			3	309	3	491	40	10,919	46	11,719
合計	18	637	22	2,428	53	10,690	254	66,269	347	80,023
平均	1.1	40	1.4	152	3.3	668	15.9	4,142	21.7	5,001
大河原	3	77	6	670	5	880	54	13,735	68	15,362
仙台	7	313	9	1,092	10	1,775	58	15,753	84	18,933
北部					3	590	8	1,981	11	2,571
北部(栗原)	3	55	2	206	25	5,657	18	4,284	48	10,201
東部(登米)	3	133	1	76	4	711	36	9,310	44	10,230
気仙沼	2	59	1	75	3	586	40	10,287	46	11,007
東部			3	309	3	491	40	10,919	46	11,719

## 3 作業班員の標準賃金

単位：円

伐出事業		造林事業		その他		組合名
男	女	男	女	男	女	
18,000		10,087				七ヶ宿町
15,061		16,000		14,000		仙南中央
24,200		13,734		11,463		川崎町
		22,200		20,700		丸森町
		9,780				白石蔵王
12,000		10,000	8,000	10,000	7,500	黒川
18,543		18,665		19,039		宮城中央
12,650		12,250	12,350			大崎
11,650		10,131	9,484			栗駒高原
14,040		10,517		9,543	9,100	登米町
14,634		11,901		9,109		東和町
12,000		15,000		15,000		津山町
12,181		10,655				本吉町
14,730		12,412		11,594		気仙沼市
13,252		11,529				南三陸
24,527		19,725		15,556	13,342	石巻地区
—	—	—	—	—	—	合計
15,533		13,412	9,945	13,600	9,981	平均
19,087		14,360		15,388		大河原
15,272		14,333	8,000	14,520	7,500	仙台
12,650		12,250	12,350			北部
11,650		10,131	9,484			北部（栗原）
13,558		12,473		11,217	9,100	東部（登米）
13,388		11,532		11,594		気仙沼
24,527		19,725		15,556	13,342	東部

※ 地方振興事務所別数値は管内平均

## 賃金制度

### 4 賃金支給制別作業班員数

組合名	伐出事業						造林事業							
	月給制	日給制	出来高給	月給出来高併用	日給出来高併用	その他	計	月給制	日給制	出来高給	月給出来高併用	日給出来高併用	その他	計
七ヶ宿町								7	1					8
仙南中央					5		5					7		7
川崎町		7					7	7						7
丸森町		13					13	4						4
白石蔵王												10		10
黒川		10					10	26						26
宮城中央	1				5		6	1				20		21
大崎	2	5					7	1	3					4
栗駒高原					15		15					33		33
登米町		5					5	6						6
東和町	4						4	7						7
津山町		3					3					9		9
本吉町		5					5	12						12
気仙沼市				4			4				6	8		14
南三陸					7		7					3		3
石巻地区					17		17					21		21
合計	7	48		4	49		108	9	66		6	111		192
平均	0.4	3.0		0.3	3.1		6.8	0.6	4.1		0.4	6.9		12.0
大河原		20			5		25	7	12			17		36
仙台	1	10			5		16	1	26			20		47
北部	2	5					7	1	3					4
北部(栗原)					15		15					33		33
東部(登米)	4	8					12		13			9		22
気仙沼		5		4	7		16		12		6	11		29
東部					17		17					21		21

## 賃金制度

単位：人

そ の 他							合 計							組合名
月給制	日給制	出来高給	月給出来高併用	日給出来高併用	その他	計	月給制	日給制	出来高給	月給出来高併用	日給出来高併用	その他	計	
				1		1	7	1					8	七ヶ宿町
												13	13	仙南中央
	5					5		19					19	川崎町
	1					1		18					18	丸森町
												10	10	白石蔵王
	20					20		56					56	黒川
				1		1	2					26	28	宮城中央
							3	8					11	大崎
												48	48	栗駒高原
	8					8		19					19	登米町
1						1	5	7					12	東和町
				1		1		3				10	13	津山町
								17					17	本吉町
										10		9	19	気仙沼市
												10	10	南三陸
			1	7		8				1		45	46	石巻地区
1	34		1	11		47	17	148		11	171		347	合計
0.1	2.1		0.1	0.7		2.9	1.1	9.3		0.7	10.7		21.7	平均
	6			1		7	7	38				23	68	大河原
	20			1		21	2	56				26	84	仙台
							3	8					11	北部
												48	48	北部(栗原)
1	8			1		10	5	29				10	44	東部(登米)
				1		1		17		10		19	46	気仙沼
			1	7		8				1		45	46	東部

年 齡 階 層

5 年 齡 階 層 別 作 業 班 員 数

組合名	伐 出 事 業										造 林 事 業													
	～29歳		～39歳		～49歳		～59歳		60歳～		計		～29歳		～39歳		～49歳		～59歳		60歳～		計	
	男	女	男	女	男	女	男	女	男	女	男	女	男	女	男	女	男	女	男	女	男	女	男	女
七ヶ宿町														5		2					1		8	
仙南中央	1		2		2						5		2	1	2						2		7	
川崎町	1		1				3		2		7		1	1	3		2						7	
丸森町	3		1		2		1		6		13								1		3		4	
白石蔵王														1	3		5		1				10	
黒川					3		2		5		10			1	3	1	7		5		9		24	2
宮城中央	1		3		1		1				6		3	2	7		4		5				21	
大崎			1		5				1		7						1		1		1	1	3	1
栗駒高原	4		3		7		1				15		8	1	2		3		4		15		32	1
登米町			2						3		5		1		2		2				1		6	
東和町					2		1		1		4								2		5		7	
津山町					2		1				3			2					7				9	
本吉町			2		2		1				5		1				4		2		5		12	
気仙沼市			2		2						4		2		2		2		6		2		14	
南三陸	1		2		1		3				7				1		1		1				3	
石巻地区			3		8		4		2		17		4		6		7		4				21	
合計	11		22		37		18		20		108		22	2	28	1	44		44		50	1	188	4
平均	0.7		1.4		2.3		1.1		1.3		6.8		1.4	0.1	1.8	0.1	2.8		2.8		3.1	0.1	11.8	0.3
大河原	5		4		4		4		8		25		3		8		10		8		7		36	
仙台	1		3		4		3		5		16		3	1	5	1	14		9		14		45	2
北部			1		5				1		7						1		1		1	1	3	1
北部(栗原)	4		3		7		1				15		8	1	2		3		4		15		32	1
東部(登米)			2		4		2		4		12		1		4		2		9		6		22	
気仙沼	1		6		5		4				16		3		3		7		9		7		29	
東部			3		8		4		2		17		4		6		7		4				21	

年齢階層

単位：人

そ の 他												合 計												組合名
～29歳		～39歳		～49歳		～59歳		60歳～		計		～29歳		～39歳		～49歳		～59歳		60歳～		計		
男	女	男	女	男	女	男	女	男	女	男	女	男	女	男	女	男	女	男	女	男	女	男	女	
														5		2				1		8	七ヶ宿町	
				1						1		3	3		5				2		13	仙南中央		
		2				1		2		5		2	4		3		6		4		19	川崎町		
								1		1		3	1		2		2		10		18	丸森町		
													1		3		5		1		10	白石蔵王		
		3		4		3		6	4	16	4		1	6	1	14		10		20	4	50	6黒川	
						1				1		4	5		8		6		5		28	宮城中央		
														1		6		1		2	1	10	1大崎	
												12	1	5		10		5		15		47	1栗駒高原	
				1	1	1		5		7	1	1		4		3	1	1		9		18	1登米町	
1												1				2		3		6		12	東和町	
								1		1				2		2		8		1		13	津山町	
												1		2		6		3		5		17	本吉町	
						1				1		2		4		4		7		2		19	気仙沼市	
												1		3		2		4				10	南三陸	
				3	1	2		1	1	6	2	4		9		18	1	10		3	1	44	2石巻地区	
1		5		9	2	9		16	5	40	7	34	2	55	1	90	2	71		86	6	336	合計	
0.1		0.3		0.6	0.1	0.6		1.0	0.3	2.5	0.4	2.1	0.1	3.4	0.1	5.6	0.1	4.4		5.4	0.4	21.0	平均	
		2		1		1		3		7		8		14		15		13		18		68	大河原	
		3		4		4		6	4	17	4	4	1	11	1	22		16		25	4	78	6仙台	
														1		6		1		2	1	10	1北部	
												12	1	5		10		5		15		47	1北部(栗原)	
1				1	1	1		6		9	1	2		6		7	1	12		16		43	1東部(登米)	
						1				1		4		9		12		14		7		46	気仙沼	
				3	1	2		1	1	6	2	4		9		18	1	10		3	1	44	2東部	

社会保険

6 社会保険等の加入状況

単位：人

組合名	役 職 員						作 業 班 員											
	労 災 保 険	雇 用 保 険	健 康 保 険	厚 生 年 金	中 退 共	他 の 退 職 金	労 災 保 険	雇 用 保 険	健 康 保 険	う ち 日 雇 特 例	厚 生 年 金	中 退 共	林 退 共	他 の 退 職 金	国 民 健 康 保 険	国 民 年 金	厚 生 年 金	農 業 者 年 金
七ヶ宿町	5	5	5	5	5		8	7	7		7		7		1			
仙南中央	9	9	10	8	8		13	13	13		12		13					
川崎町	6	6	6	6	5		19	18	16		18		18			1		
丸森町	6	6	6	6			18	18	17		14		17					
白石蔵王	6	6	7	7	3		10	10	10		10		7					
黒川	13	13	13	13	13		56	56	41		41	13	35		15	15		
宮城中央	12	12	13	13	10		28	28	28		28	2	26					
大崎	11	11	11	10			11	11	11		11		11					
栗駒高原	16	16	17	16	14		48	48	48		48		32					
登米町	4	4	4	4	4		19	18	16		16		14					
東和町	4	4	4	4	4		12	12	12		9	4	4					
津山町	6	6	6	6	2	4	13	13	13		13		13					
本吉町	4	4	5	5	4		17	17	17		17	15						
気仙沼市	6	6	6	6	5		19	19	19		19	8	7					
南三陸	5	5	5	5	3		10	10	10		10		10					
石巻地区	21	21	22	22	21	19	46	46	46		46		45					
合計	134	134	140	136	101	23	347	344	324		319	42	259		16	16		
平均	8.4	8.4	8.8	8.5	6.3	1.4	21.7	21.5	20.3		19.9	2.6	16.2		1.0	1.0		
大河原	32	32	34	32	21		68	66	63		61		62		1	1		
仙台	25	25	26	26	23		84	84	69		69	15	61		15	15		
北部	11	11	11	10			11	11	11		11		11					
北部(栗原)	16	16	17	16	14		48	48	48		48		32					
東部(登米)	14	14	14	14	10	4	44	43	41		38	4	31					
気仙沼	15	15	16	16	12		46	46	46		46	23	17					
東部	21	21	22	22	21	19	46	46	46		46		45					

## 7 労働災害

単位：人

組合名	伐出事業			造林事業			その他			合計		
	死亡	4日	振動	死亡	4日	振動	死亡	4日	振動	死亡	4日	振動
七ヶ宿町												
仙南中央												
川崎町					1			1			2	
丸森町												
白石蔵王					1						1	
黒川												
宮城中央					1						1	
大崎		1									1	
栗駒高原					1						1	
登米町		2									2	
東和町					1						1	
津山町					1		1			1	1	
本吉町												
気仙沼市		1									1	
南三陸					1						1	
石巻地区												
合計		4			7		1	1		1	12	
平均		0.3			0.4		0.1	0.1		0.1	0.8	
大河原					2			1			3	
仙台					1						1	
北部		1									1	
北部（栗原）					1						1	
東部（登米）		2			2		1			1	4	
気仙沼		1			1						2	
東部												

※ 「4日」は4日以上休み、「振動」は振動障害継続療養者

## VI 経営指標

名称	算式	コメント
自己資本比率	$\frac{\text{自己資本}-\text{当期末処理損失}}{\text{正味資産}} \times 100$	自己資本(B/Sの資本計)の安定性・資本調達効率性 40%以上が望ましい
自己資本比率(1号基準) ※1	$\frac{\text{自己資本}-\text{当期末処理損失}}{\text{有形固定資産}+\text{無形固定資産}-\text{組合用長期借入金}}$	財基令1号の近似指標 1.40以上が必要
流動比率	$\frac{\text{流動資産}}{\text{流動負債}} \times 100$	短期的な支払能力・手持流動性 200%以上が望ましい
固定比率	$\frac{\text{固定資産}-\text{転貸資金}}{\text{自己資本}} \times 100$	固定資産投資の妥当性 100%以下が望ましい
総資本回転率 分母は平残 ※2	$\frac{\text{経済事業取扱高}}{\text{正味資産}}$	総資本の運用効率・資産の稼動状況
売上債権等回転率 分母は平残	$\frac{\text{経済事業取扱高}}{\text{流動資産}-(\text{現金預金}+\text{棚卸資産}+\text{短期貸付金})}$	短期債権の平均サイト・債権の滞留状況
固定資産回転率 分母は平残	$\frac{\text{経済事業取扱高}}{\text{固定資産}-\text{転貸資金}}$	固定資産の活動状況・設備投資の合理性
売上高総利益率	$\frac{\text{事業総利益}}{\text{経済事業取扱高}} \times 100$	売上単価又は売上原価の妥当性 同業種で平均化傾向
売上高事業利益率	$\frac{\text{事業利益}}{\text{経済事業取扱高}} \times 100$	主事業の効率性・事業管理費の効果
売上高経常利益率	$\frac{\text{経常利益}}{\text{経済事業取扱高}} \times 100$	経営効率
総資本経常利益率 分母は平残	$\frac{\text{経常利益}}{\text{正味資産}} \times 100$	総資本の効率・収益性の総合指標
自己資本利益率	$\frac{\text{税引後当期純利益}}{\text{自己資本}} \times 100$	組合員にとっての収益性
部門別利益率	$\frac{\text{部門別粗利益}}{\text{部門別経済事業取扱高}} \times 100$	販売・購買・利用の各部門別粗利益率
売上高事業管理費率	$\frac{\text{事業管理費}}{\text{経済事業取扱高}} \times 100$	経済事業取扱高に占める事業管理費の割合
売上高人件費率	$\frac{\text{人件費}}{\text{経済事業取扱高}} \times 100$	経済事業取扱高に占める人件費の割合
売上高伸び率	$\frac{\text{当期経済事業取扱高}-\text{前期経済事業取扱高}}{\text{前期経済事業取扱高}} \times 100$	経済事業取扱高の対前年比伸び率
経常利益増減額 ※3	当期経常利益-前期経常利益	経常利益の対前年比増減額
常勤役職員当売上高 ※3	$\frac{\text{経済事業取扱高}}{\text{常勤役職員数}}$	常勤役職員1人当たり経済事業取扱高
組合員当売上高 ※3	$\frac{\text{経済事業取扱高}}{\text{組合員数}}$	組合員1人当たり経済事業取扱高
作業日数当売上高 ※3	$\frac{\text{経済事業取扱高}}{\text{作業日数}}$	作業日数1日当たり経済事業取扱高

※1 「1号基準」とは「森林組合財務処理基準令」(昭和53年7月11日政令第287号)第2条第1項の「かつ」以下の規定に基づき、同条同項第1号に定められた額を因子として計算する基準。

※2 「平残」は前期末・当期末の平均残高 ※3 「金額単位」は千円

組合名	自己資本比率					自己資本比率（財基令1号）					流動比率					固定比率				
	R2	R3	R4	R5	R6	R2	R3	R4	R5	R6	R2	R3	R4	R5	R6	R2	R3	R4	R5	R6
七ヶ宿町	-236.2	-203.6	-117.1	-56.3	-80.3	1.78	1.59	1.53	1.10	1.53	65	81	103	141	126	-6	-7	-11	-14	-12
仙南中央	63.1	61.1	71.4	71.3	71.8	4.71	5.33	5.43	5.03	4.34	616	417	875	658	586	59	50	45	45	45
川崎町	79.9	76.5	77.7	77.1	83.4	8.50	13.03	7.22	10.04	7.19	641	527	559	551	919	21	16	22	17	21
丸森町	88.6	83.6	86.9	88.2	87.4	28.68	24.01	20.13	16.26	27.85	967	643	839	962	919	7	8	8	9	6
白石蔵王	73.3	77.2	82.6	85.8	85.1	8.81	9.98	9.94	9.48	10.31	414	416	574	647	624	24	22	21	21	20
黒川	73.3	67.4	61.7	67.8	65.5	6.80	8.19	7.46	7.53	7.28	382	303	238	295	274	27	25	26	20	20
宮城中央	66.0	60.9	61.3	60.5	66.8	11.89	13.27	12.72	7.79	4.44	411	305	305	285	320	25	20	18	22	31
大崎	73.2	79.1	68.1	72.5	77.5	4.75	5.20	4.40	5.52	6.57	343	428	276	353	490	42	40	42	35	31
栗駒高原	68.0	64.7	61.5	66.4	63.0	6.10	7.31	7.35	6.73	5.65	313	289	250	294	252	26	23	22	22	25
登米町	56.8	65.6	62.1	61.6	64.3	2.15	2.30	2.88	2.41	2.75	188	254	248	228	243	53	50	41	49	43
東和町	81.2	68.1	76.0	55.3	74.4	3.41	3.50	3.48	3.74	3.90	526	275	340	189	334	42	41	40	38	35
津山町	52.1	48.4	44.8	53.6	58.6	3.79	2.82	1.77	1.77	1.44	395	259	224	229	218	62	63	100	85	89
本吉町	26.3	48.4	21.7	32.2	32.9	3.79	-15.28	-5.68	-8.40	-14.86	149	200	148	161	157	34	26	55	33	25
気仙沼市	76.0	75.7	78.5	77.6	79.4	4.82	5.03	5.64	6.48	7.65	870	516	696	691	910	32	31	29	26	23
南三陸	78.4	80.4	77.7	85.5	76.7	6.15	6.58	6.74	6.26	6.41	397	412	367	557	363	29	27	27	29	28
石巻地区	68.7	64.1	72.2	76.0	77.0	3.18	3.60	4.10	3.48	3.44	294	250	335	385	390	36	32	28	33	33
平均	66.8	66.4	67.6	70.7	72.1	4.84	5.65	5.65	5.24	5.06	324	304	316	349	360	33	29	28	28	28

経営指標

組合名	総資本回転率					売上債権等回転率					固定資産回転率				
	R2	R3	R4	R5	R6	R2	R3	R4	R5	R6	R2	R3	R4	R5	R6
七ヶ宿町	5.77	4.37	5.22	3.11	3.89	16.25	17.18	25.76	10.84	10.12	40.89	30.15	38.64	31.94	44.91
仙南中央	0.76	0.63	0.55	0.72	0.25	3.94	3.41	3.29	4.78	1.51	2.93	1.90	1.76	2.21	0.76
川崎町	0.76	0.63	0.89	0.86	0.73	3.47	2.76	5.08	6.97	4.45	4.80	4.34	6.02	5.71	4.83
丸森町	0.51	0.96	0.60	0.57	0.52	3.94	5.05	2.16	1.99	2.10	7.36	14.81	8.93	7.66	8.06
白石蔵王	0.88	0.92	0.92	0.87	0.92	2.27	2.86	3.88	3.95	3.78	4.77	5.34	5.35	4.87	5.27
黒川	1.46	1.55	1.14	1.68	1.37	2.84	3.14	2.06	3.26	2.55	8.41	8.47	6.97	11.46	10.46
宮城中央	1.77	1.55	1.52	1.51	1.55	5.12	6.31	5.72	5.22	4.71	9.89	10.88	12.90	12.35	9.27
大崎	0.74	0.80	0.71	0.89	0.75	8.80	7.85	5.94	6.53	5.20	2.39	2.56	2.39	3.30	3.04
栗駒高原	1.54	1.43	1.73	1.72	1.60	7.80	7.79	7.23	6.30	5.17	7.76	8.84	12.39	12.16	10.40
登米町	1.83	2.11	3.39	1.75	1.48	4.12	5.43	11.12	5.30	5.17	6.41	6.72	11.67	6.34	5.14
東和町	1.22	0.79	0.96	0.94	1.26	4.46	2.85	3.05	2.45	3.18	3.58	2.57	3.28	3.78	5.42
津山町	1.56	2.01	1.45	1.39	1.85	4.08	6.45	4.99	7.75	10.16	6.15	6.44	3.82	3.09	3.81
本吉町	0.55	0.88	1.81	1.74	1.60	1.50	1.85	3.49	3.63	3.23	5.92	8.70	14.83	15.47	17.15
気仙沼市	0.85	0.88	0.87	0.90	0.91	4.57	4.95	4.12	7.36	7.68	3.33	3.69	3.77	4.26	4.75
南三陸	0.62	0.67	0.66	0.66	0.71	2.24	3.61	3.54	2.84	3.35	2.73	2.98	3.10	2.92	3.07
石巻地区	1.44	1.35	1.62	1.18	1.16	3.68	3.25	3.87	3.17	3.59	5.98	5.95	7.85	5.19	4.61
平均	1.22	1.24	1.34	1.23	1.15	3.75	3.81	3.95	3.85	3.63	5.84	6.03	6.97	6.34	5.75

売上高総利益率					売上高事業利益率					売上高経常利益率					組合名
R2	R3	R4	R5	R6	R2	R3	R4	R5	R6	R2	R3	R4	R5	R6	
19.75	37.03	31.13	40.64	21.16	-0.26	10.54	8.48	16.23	-1.18	2.31	10.93	8.71	16.96	-0.95	七ヶ宿町
39.96	44.20	40.85	21.67	80.52	10.57	14.21	7.89	-4.79	9.93	10.01	14.20	7.96	-4.96	9.78	仙南中央
51.63	47.96	35.03	41.61	41.33	12.73	8.50	6.27	12.45	9.06	13.65	9.56	7.07	13.01	9.80	川崎町
45.37	27.07	40.59	45.54	52.23	25.93	16.41	21.70	27.34	34.25	26.97	16.52	21.85	27.49	34.35	丸森町
32.75	37.50	35.72	34.34	32.54	3.49	7.47	5.28	5.51	3.99	4.59	7.51	5.36	5.75	4.28	白石蔵王
16.78	16.18	17.85	13.38	14.84	0.44	0.80	2.07	2.48	0.42	1.31	1.85	2.92	4.38	3.07	黒川
26.24	26.71	22.94	24.69	21.87	5.95	4.53	3.28	3.40	0.37	6.27	4.64	3.51	4.61	1.03	宮城中央
31.58	31.65	37.40	40.07	31.13	2.39	4.65	6.87	16.13	6.88	2.65	5.00	6.94	16.41	7.40	大崎
23.25	19.86	14.95	13.23	13.78	6.22	3.81	2.66	1.72	0.89	6.58	4.37	3.29	2.08	1.35	栗駒高原
10.53	15.31	48.00	-5.76	13.07	1.90	8.07	42.71	-13.64	1.89	1.40	8.04	42.68	-13.30	1.94	登米町
25.32	34.37	29.89	23.16	20.59	4.21	1.55	4.65	5.03	7.84	5.26	1.72	5.20	5.47	7.47	東和町
28.73	19.29	26.56	27.61	18.94	2.92	1.78	2.09	5.72	1.08	2.92	2.58	2.68	4.74	1.26	津山町
40.21	22.78	20.01	15.69	13.75	3.64	1.24	-4.50	3.54	0.94	3.22	2.14	-4.83	3.62	0.64	本吉町
28.37	22.83	27.92	29.83	29.70	0.59	-2.65	1.25	3.54	5.30	3.50	-1.04	2.73	5.24	5.63	気仙沼市
35.34	44.79	31.25	21.58	29.64	3.45	9.34	2.11	-10.49	0.60	5.00	11.19	2.81	-9.73	1.22	南三陸
12.98	17.02	12.37	14.29	15.52	2.56	7.83	5.25	1.17	0.59	6.70	8.17	5.49	5.75	4.16	石巻地区
21.43	21.85	21.51	18.68	20.11	4.00	5.90	7.20	3.13	2.87	5.80	6.40	7.55	4.99	4.52	平均

経営指標

組合名	総資本経常利益率					自己資本当期利益率					販売部門粗利益率				
	R2	R3	R4	R5	R6	R2	R3	R4	R5	R6	R2	R3	R4	R5	R6
七ヶ宿町	13.34	57.96	45.46	52.75	-3.67	-4.34	-21.90	-24.23	-61.75	8.46	-62.66	-21.96	-75.02	0.03	-23.09
仙南中央	7.56	10.24	4.38	-3.55	2.40	7.23	9.85	5.71	-5.01	5.23	71.47	79.76	85.34	11.01	73.26
川崎町	10.43	6.07	6.32	11.17	7.19	11.46	5.42	6.89	10.04	7.01	48.59	25.01	46.96	41.33	37.54
丸森町	13.82	16.65	13.01	15.61	17.70	10.58	12.02	10.89	12.34	13.70	74.25	26.85	65.35	80.91	91.04
白石蔵王	4.04	7.23	4.93	5.00	3.95	4.02	7.88	5.04	4.94	3.39	18.87	25.88	32.74	32.06	28.02
黒川	1.91	2.89	3.32	7.37	4.20	5.43	5.63	3.83	10.22	5.51	9.37	52.49	22.14	9.10	8.56
宮城中央	11.07	7.40	5.34	6.95	1.60	19.70	12.61	5.96	8.41	2.22	30.08	27.69	22.19	29.00	23.73
大崎	1.98	4.01	4.96	14.61	5.54	2.25	4.47	3.81	13.85	5.83	42.68	46.42	56.45	55.29	52.32
栗駒高原	10.10	6.80	5.68	3.57	2.16	8.97	7.32	7.33	3.82	3.18	10.10	9.19	8.08	6.14	5.35
登米町	2.57	18.31	144.79	-23.33	2.88	3.79	27.76	226.18	-39.45	4.58	6.16	5.19	2.59	0.63	9.47
東和町	6.45	1.37	4.98	5.14	9.45	7.04	2.09	5.64	5.73	10.23	30.81	57.53	25.03	18.20	20.20
津山町	4.55	5.69	3.90	6.61	2.34	6.11	7.12	5.85	12.54	3.61	20.85	11.85	10.52	11.31	8.86
本吉町	1.77	2.46	-8.73	6.27	1.02	5.47	-48.73	-44.88	24.54	8.55	50.06	22.28	15.80	15.22	14.91
気仙沼市	2.98	-0.91	2.38	4.73	5.11	3.35	-1.34	2.98	6.08	3.46	49.78	18.68	52.22	57.87	32.10
南三陸	3.09	7.35	1.85	-6.38	0.86	3.45	7.21	1.79	-8.30	0.97	43.74	58.55	30.68	17.82	17.80
石巻地区	9.62	11.33	8.87	6.76	4.83	12.09	11.68	9.53	8.30	5.89	10.57	14.90	10.64	11.18	10.89
平均	7.07	8.31	10.12	6.16	5.17	9.02	8.05	12.64	7.03	6.05	16.74	18.62	14.39	15.36	15.52

購買部門粗利益率					利用部門粗利益率					売上高事業管理費率					組合名
R2	R3	R4	R5	R6	R2	R3	R4	R5	R6	R2	R3	R4	R5	R6	
26.26	7.63	2.29	-24.85	-4.31	23.73	47.48	35.36	52.57	30.08	20.02	26.50	22.65	24.13	22.34	七ヶ宿町
11.74	11.43	27.43	6.68	9.28	31.32	32.48	30.60	27.97	94.73	29.40	29.99	32.95	26.46	70.58	仙南中央
18.62	24.40	22.01	23.77	24.81	57.32	67.74	31.70	42.94	44.50	38.90	39.46	28.76	29.16	32.26	川崎町
16.18	13.49	13.26	14.21	13.23	33.24	30.29	28.14	26.25	29.94	19.45	10.65	18.88	18.20	17.98	丸森町
11.50	18.83	14.12	12.90	8.61	39.72	44.92	41.34	38.55	36.80	29.26	30.03	30.44	28.83	28.55	白石蔵王
1.92	1.93	6.13	2.13	3.57	20.00	14.14	17.56	14.97	16.93	16.34	15.37	15.78	10.90	14.43	黒川
17.34	16.31	16.43	21.08	18.34	25.53	26.87	23.39	24.13	21.83	20.29	22.18	19.67	21.29	21.51	宮城中央
10.97	11.03	12.94	17.25	17.85	19.40	15.73	21.14	21.68	16.94	29.19	27.00	30.54	23.94	24.26	大崎
17.09	15.73	10.71	10.75	14.56	38.68	33.87	28.34	29.22	31.28	17.03	16.05	12.29	11.51	12.90	栗駒高原
6.70	6.37	7.17	6.94	8.03	20.15	14.85	22.25	10.52	22.79	8.63	7.24	5.28	7.88	11.18	登米町
6.63	4.83	5.89	2.44	5.36	25.41	26.31	43.44	26.07	22.93	21.10	32.83	25.24	18.13	12.76	東和町
15.67	5.46	11.36	3.85	8.58	44.50	39.34	77.05	57.10	33.41	25.80	17.51	24.48	21.90	17.86	津山町
12.22	11.40	10.94	8.17	9.89	29.84	24.13	29.59	16.99	11.80	36.58	21.55	24.51	12.15	12.82	本吉町
8.08	6.10	7.64	10.61	11.17	23.27	25.79	23.94	25.05	30.39	27.78	25.48	26.67	26.29	24.40	気仙沼市
13.12	13.44	14.57	14.53	14.93	31.83	35.30	32.12	25.63	39.52	31.89	35.45	29.14	32.07	29.04	南三陸
11.79	12.80	12.63	14.10	13.99	26.88	31.61	30.57	34.17	39.75	10.42	9.19	7.12	13.12	14.93	石巻地区
12.22	11.33	12.10	11.16	12.86	27.95	26.02	26.43	24.14	26.42	17.43	15.95	14.31	15.55	17.24	平均

経営指標

組合名	売上高人件費率					売上高伸び率					経常利益増減額				
	R2	R3	R4	R5	R6	R2	R3	R4	R5	R6	R2	R3	R4	R5	R6
七ヶ宿町	15	21	17	18	18	27	-13	36	-20	23	8,227	7,289	836	5,722	-17,318
仙南中央	22	22	26	19	51	21	3	-12	21	-66	2,186	11,592	-18,419	-31,602	22,697
川崎町	28	28	21	21	22	-14	-13	58	5	-10	10,361	-9,054	1,799	14,760	-9,836
丸森町	14	8	15	14	13	-12	116	-30	5	4	24,736	18,085	-5,411	21,794	26,820
白石蔵王	22	24	24	21	21	-21	11	1	-6	9	-6,695	7,173	-4,516	107	-2,185
黒川	12	11	12	8	10	-21	15	-15	58	-15	-4,755	9,829	8,166	45,893	-32,116
宮城中央	15	17	15	16	15	-15	1	11	7	4	18,932	-10,022	-4,770	10,013	-27,037
大崎	21	20	20	15	17	-9	6	-2	42	-13	-14,654	6,730	4,723	43,066	-37,159
栗駒高原	13	13	10	9	9	52	8	37	3	-5	39,823	-15,928	996	-14,532	-10,365
登米町	7	6	4	6	9	5	15	54	-49	-19	1,214	32,082	272,900	-360,297	55,448
東和町	16	26	19	13	9	31	-28	27	17	45	3,543	-7,951	7,144	2,211	11,621
津山町	18	13	16	15	12	-25	54	-17	0	27	-2,247	1,935	-959	4,891	-7,433
本吉町	21	14	7	8	8	-35	49	30	-17	-10	4,803	-66	-27,328	33,036	-10,649
気仙沼市	21	19	19	20	19	9	2	-1	7	5	3,900	-8,016	6,685	5,072	1,245
南三陸	25	29	24	26	24	-39	9	4	-6	4	4,036	7,951	-9,969	-14,974	12,952
石巻地区	7	6	5	7	9	-7	7	30	-30	-2	69,002	54,368	-31,387	-53,607	-44,545
平均	12	12	10	11	12	-7	12	16	-6	-5	10,151	105,997	200,490	-288,447	-67,860

常勤役職員当売上高					組合員当売上高					作業日数当売上高（作業班員）					組合名
R2	R3	R4	R5	R6	R2	R3	R4	R5	R6	R2	R3	R4	R5	R6	
33,831	22,041	40,081	24,159	23,759	376	333	454	365	460	123	106	107	62	61	七ヶ宿町
31,048	28,538	28,324	34,164	9,347	160	165	147	178	61	82	102	88	93	38	仙南中央
24,280	24,642	32,182	39,331	35,476	196	173	265	279	256	39	35	60	58	54	川崎町
52,050	74,907	78,762	54,948	56,981	204	446	314	330	344	40	95	64	64	73	丸森町
23,968	26,579	26,713	28,710	31,264	156	173	175	165	180	132	119	114	97	92	白石蔵王
99,666	91,883	96,090	129,746	110,473	734	850	714	1,135	973	142	175	125	194	131	黒川
49,099	49,703	55,194	54,603	61,032	422	431	481	519	541	101	97	107	117	111	宮城中央
23,216	24,562	23,885	33,949	27,184	87	92	90	128	112	68	68	102	127	134	大崎
47,716	46,456	70,205	68,333	68,412	500	542	741	766	732	100	101	112	117	121	栗駒高原
58,317	67,191	104,008	53,281	75,489	1,033	1,194	1,848	949	776	95	93	180	91	71	登米町
39,525	23,677	36,926	43,125	78,366	247	178	232	284	418	64	39	70	83	112	東和町
36,669	40,297	47,106	39,408	42,780	250	385	322	323	409	65	95	70	72	95	津山町
31,154	46,433	60,240	58,374	62,830	341	510	665	558	503	40	59	84	76	73	本吉町
29,233	29,931	29,363	31,456	28,226	149	178	177	191	201	47	45	39	45	46	気仙沼市
22,162	20,093	25,022	19,617	24,585	81	88	92	87	91	31	30	41	37	51	南三陸
112,911	120,376	155,346	105,038	106,758	870	930	1,205	855	839	209	225	296	206	219	石巻地区
55,046	56,692	70,611	63,313	61,193	375	424	490	464	442	101	110	127	118	113	平均



生 產 森 林 組 合

# I 概 要

組合名		事務所の所在地		電話番号	組合長理事	設立登記 年月日
大 河 原	足立	989-1311	柴田郡村田町大字足立明神16-2	0224-83-3808	佐山 健	S 30. 3. 7
	菅生	989-1301	柴田郡村田町大字菅生字宮前39	0224-83-5212	横山 俊廣	S 38. 1. 5
	富沢	989-1741	柴田郡柴田町大字富沢字土神91	0224-56-3366	百々 文夫	S 36. 7. 17
	島田	981-1503	角田市島田字角の前1-2	0224-62-0157	斎藤 秀明	S 32. 11. 18
	角田市坂津田	981-1534	角田市坂津田字腰休69	0224-69-2644	小野 林一	S 40. 7. 21
	角田市大谷	981-1502	角田市尾山字引田45-1	0224-62-0545	秋葉 修一	S 41. 3. 25
	河円田	989-0821	刈田郡蔵王町大字円田字西浦北10	0224-33-2211	小島 一夫	S 44. 3. 8
	沼辺	989-1321	柴田郡村田町大字沼辺字学校前62	0224-52-1644	太田 松吉	S 53. 9. 25
	七日原	989-0916	刈田郡蔵王町遠刈田温泉字七日原1	—	佐藤 正	S 55. 12. 19
	中斎川	989-0215	白石市斎川字中斎川西53	0224-25-7670	古山 文夫	S 58. 4. 1
越河	989-0113	白石市越河字町屋敷16-1	0224-28-2921	松野 久郎	H 9. 7. 29	
仙 台	利府町森郷	981-0103	宮城郡利府町森郷字新町浦47	022-356-2535	高橋 信博	S 28. 5. 1
	森郷共栄	981-0103	宮城郡利府町森郷字新町浦47	022-356-2358	永野 涉	S 29. 3. 26
	宮床	981-3624	黒川郡大和町宮床字下小路64	022-346-2112	大須賀 啓	S 29. 9. 10
	福岡共栄	981-3225	仙台市泉区福岡字大畑18	022-379-2820	早坂 太	S 30. 5. 26
	小角愛交	981-3216	仙台市泉区小角字明神前1-1	022-379-2285	若生 政美	S 30. 5. 7
	福岡金畑共有山	981-3225	仙台市泉区福岡字下荒沢22	022-379-2659	早坂 正治	H 26. 3. 13
	愛島笠島	981-1238	名取市愛島笠島字南東宮下37	022-382-0894	松浦 道彦	H 30. 10. 19
栗 原	沼ヶ森	989-5371	栗原市栗駒沼倉長竹15	0228-45-3311	小達 訓雄	S 27. 9. 26
	深谷	989-5382	栗原市栗駒深谷馬場前46	0228-45-4367	鈴木 浩司	S 34. 6. 30
登米	米川	987-0901	登米市東和町米川字町裏84	0220-45-2049	小野寺 富雄	S 31. 2. 15
気仙沼	入谷	987-0901	本吉郡南三陸町入谷字中の町221-1	0226-46-2894	小野寺 久幸	S 41. 3. 31
合 計 平 均		2 2 組 合				
大 河 原 仙 台 北 部 北 部 ( 栗 原 ) 東 部 ( 登 米 ) 気 仙 沼 東 部						

概 要

林種別森林面積 (ha)				組合 員数 (人)	役員数			職員数		組合名
人工林	天然林	その他	計		常勤 (人)	非常勤 (人)	監事 (人)	常勤 (人)	臨時 (人)	
113	131		244	227		10	3			足立 菅生 富沢 島田 角田市坂津田 角田市大谷 円田
84			84	122		5	2			
4	5		9	36		9	3			
139		107	246	130		6	2			
75	27	27	129	89		6	3			
10	45		55	15		6	2			
480	655	176	1,311	408		13	3	1		
36		19	55	311		9	3	1		
2	14	6	22	14		5	2	1		
38	13		51	29		7	3			
69	50	33	152	56		7	3			
108	26		134	37		6	2			利府町森郷 森郷共栄 宮床 福岡共栄 小角愛交 福岡金畑共有山 愛島笠島
63	33	38	134	126		9	3			
293	108	91	492	399		8	3			
52	55		107	173		8	2			
16	9		25	48		7	2			
	45		45	68		7	3			
96	150		246	189		7	3			
510	12	22	544	178		5	2			沼ヶ森 深谷
183			183	40		4	2			
695	233		928	550		8	2	2		米川
226	6		232	184		10	3			入谷
3,292	1,617	519	5,428	3,429		162	56	2	3	合計
150	74	24	247	156		7.4	2.5	0.1	0.1	平均
1,050	940	368	2,358	1,437		83	29		3	大河原 仙台部 北部(栗原) 東部(登米) 気仙沼部
628	426	129	1,183	1,040		52	18			
693	12	22	727	218		9	4			
695	233		928	550		8	2	2		
226	6		232	184		10	3			

## Ⅱ 貸借対照表

組合名	流動資産				計	森林	土地
	現金預金	売掛金	棚卸資産	その他			
足立	17,885				17,885		3,333
菅生	2,344				2,344		11,579
富沢	1,687				1,687	742	181
島田	4,055				4,055	894	2,345
角田市坂津田	2,926				2,926	713	182
角田市大谷	2,685				2,685	270	137
円田	128,802				128,802	16,810	8,868
沼辺	10,897				10,897	1,333	2,358
七日原	5,629				5,629	132	367
中斎川	4,444				4,444	9,795	2,554
越河	2,518		1		2,519	20,722	838
利府町森郷	61,638				61,638	7,754	5,092
森郷共栄	189,977			967	190,944	17,020	1,585
宮床	78,013			30	78,043	77,167	51,165
福岡共栄	6,107				6,107		1,580
小角愛交	3,256				3,256	1,153	
福岡金畑共有山	1,080				1,080		7,520
愛島笠島	17,865				17,865		15,089
沼ヶ森	33,920				33,920	71,195	6,654
深谷	3,451				3,451	6,239	24,750
米川	32,022	2,476	2,064		36,562	85,812	
入谷	32,789				32,789	18,354	8,990
合計	643,990	2,476	2,065	997	649,528	336,105	155,167
平均	29,272	113	94	45	29,524	15,278	7,053
大河原	183,872		1		183,873	51,411	32,742
仙台北部	357,936			997	358,933	103,094	82,031
北部(栗原)	37,371				37,371	77,434	31,404
東部(登米)	32,022	2,476	2,064		36,562	85,812	
気仙沼東部	32,789				32,789	18,354	8,990

## 貸借対照表

単位：千円

固 定 資 産				計	資産計	組合名
その他の 有形固定資産	無形固定資産	系統出資金	その他			
		734		4,067	21,952	足 立
		415		11,994	14,338	菅 生
		48		971	2,658	富 沢
		983		4,222	8,277	島 田
		504		1,399	4,325	角 田 市 坂 津 田
		286		693	3,378	角 田 市 大 谷
		312	579	26,569	155,371	円 田
		220		3,911	14,808	沼 辺
		68		567	6,196	七 日 原
		207		12,556	17,000	中 斎 川
		124		21,684	24,203	越 河
91,935		982		13,828	75,466	利 府 町 森 郷
167		919	795	112,254	303,198	森 郷 共 栄
1,000		7,120		135,619	213,662	宮 床
		456		3,036	9,143	福 岡 共 栄
				1,153	4,409	小 角 愛 交
				7,520	8,600	福 岡 金 畑 共 有 山
		134		15,223	33,088	愛 島 笠 島
599		1,875		80,323	114,243	沼 ケ 森
		1,126	79	32,194	35,645	深 谷
		1,765		87,577	124,139	米 川
625		552		28,521	61,310	入 谷
94,326		18,830	1,453	605,881	1,255,409	合 計
4,288		856	66	27,540	57,064	平 均
93,102		3,901	579	88,633	272,506	大 河 原
		9,611	795	288,633	647,566	仙 台 部
599		3,001	79	112,517	149,888	北 部 ( 栗 原 )
		1,765		87,577	124,139	東 部 ( 登 米 )
625		552		28,521	61,310	気 仙 沼 東 部

貸借対照表

組合名	流動負債			固定負債			計	負債計
	短期借入金	その他	計	長期借入金	公庫借入金	その他		
足立		607	607					607
菅生		170	170					170
富沢		72	72					72
島田		867	867					867
角田市坂津田		72	72					72
角田市大谷								
円田		4,062	4,062					4,062
沼辺		72	72					72
七日原		191	191					191
中齋川				502			502	502
越河		284	284					284
利府町森郷		6,079	6,079					6,079
森郷共栄		16,721	16,721			590	590	17,311
宮床		3,079	3,079					3,079
福岡共栄								
小角愛交								
福岡金畑共有山								
愛島笠島								
沼ヶ森		764	764					764
深谷								
米川		5,966	5,966			12,014	12,014	17,980
入谷		718	718					718
合計		39,724	39,724	502		12,604	13,106	52,830
平均		1,806	1,806	23		573	596	2,401
大河原		6,397	6,397	502			502	6,899
仙台部		25,879	25,879			590	590	26,469
北部(栗原)		764	764					764
東部(登米)		5,966	5,966			12,014	12,014	17,980
気仙沼部		718	718					718
東部								

## 貸借対照表

単位：千円

出資金		計	剰余金		計	資本計	負債及び 資本計	組合名
現金払込 出資金	現物払込 出資金		準備金 積立金	当期末処分 剰余金				
2,270		2,270	430	18,645	19,075	21,345	21,952	足立
1,220	11,579	12,799	3,157	-1,788	1,369	14,168	14,338	菅生
388		388	2,314	-116	2,198	2,586	2,658	富沢
	3,770	3,770	2,653	987	3,640	7,410	8,277	島田
70	428	498	5,205	-1,450	3,755	4,253	4,325	角田市坂津田
480		480	3,006	-108	2,898	3,378	3,378	角田市大谷
13,615	7,193	20,808	56,062	74,439	130,501	151,309	155,371	円田
951	2,209	3,160	12,125	-549	11,576	14,736	14,808	沼辺
2,433	367	2,800	1,623	1,582	3,205	6,005	6,196	七日原
920	12,849	13,769	559	2,170	2,729	16,498	17,000	中斎川
648	11,880	12,528	10,747	644	11,391	23,919	24,203	越河
7,020	1,440	8,460	30,220	30,707	60,927	69,387	75,466	利府町森郷
8,820		8,820	29,500	247,567	277,067	285,887	303,198	森郷共栄
1,995	3,550	5,545	207,140	-1,102	206,038	211,583	214,662	宮床
	88	88	7,058	1,997	9,055	9,143	9,143	福岡共栄
	1,153	1,153		3,256	3,256	4,409	4,409	小角愛交
940	7,520	8,460		140	140	8,600	8,600	福岡金畑共有山
	13,650	13,650		19,438	19,438	33,088	33,088	愛島笠島
30,600		30,600	68,463	14,416	82,879	113,479	114,243	沼ヶ森
10,467	24,750	35,217		428	428	35,645	35,645	深谷
33,000		33,000	64,863	8,296	73,159	106,159	124,139	米川
552	4,048	4,600	56,864	-872	55,992	60,592	61,310	入谷
116,389	106,474	222,863	561,989	418,727	980,716	1,203,579	1,256,409	合計
5,290	4,840	10,130	25,545	19,033	44,578	54,708	57,110	平均
22,995	50,275	73,270	97,881	94,456	192,337	265,607	272,506	大河原
18,775	27,401	46,176	273,918	302,003	575,921	622,097	648,566	仙台部
41,067	24,750	65,817	68,463	14,844	83,307	149,124	149,888	北部(栗原)
33,000		33,000	64,863	8,296	73,159	106,159	124,139	東部(登米)
552	4,048	4,600	56,864	-872	55,992	60,592	61,310	気仙沼 東部

### Ⅲ 損益計算書

組合名	事業総損益			事業管理費	事業外損益	経常利益
	総収益	総費用	総利益			
足立	3,904	2,030	1,874	2,815	43	-898
菅生	289	7	282	411	75	-54
富沢				46	2	-44
島田	1,726	60	1,666	609	2	1,059
角田市坂津田	1,800	220	1,580	694	20	906
角田市大谷				127		-127
円田	864		864	14,618	19,425	5,671
沼辺	609		609	1,114	28	-477
七日原	2,650	1,139	1,511	201	245	1,555
中斎川	5,556	944	4,612	102	348	4,858
越河				85	742	657
利府町森郷	7,462	4,926	2,536	1,798	1,015	1,753
森郷共栄	3,400	3,305	95	16,735	33,494	16,854
宮床	6,707	6,659	48	3,995	1,887	-2,060
福岡共栄				549	368	-181
小角愛交	1,748		1,748	255	96	1,589
福岡金畑共有山	40		40	260	188	-32
愛島笠島				998	390	-608
沼ヶ森				842	4,960	4,118
深谷				134	294	160
米川	70,827	53,300	17,527	11,397	2,696	8,826
入谷	865	996	-131	1,813	1,144	-800
合計	108,447	73,586	34,861	59,598	67,462	42,725
平均	4,929	3,345	1,585	2,709	3,066	1,942
大河原	17,398	4,400	12,998	20,822	20,930	13,106
仙台	19,357	14,890	4,467	24,590	37,438	17,315
北部						
北部(栗原)				976	5,254	4,278
東部(登米)	70,827	53,300	17,527	11,397	2,696	8,826
気仙沼	865	996	-131	1,813	1,144	-800
東部						

損益計算書

単位：千円

特別損益	税引前 当期純利益	法人税 住民税	当期剰余金	前期繰越 剰余金	当期未処分 剰余金	組合名
	-898	72	-970	19,615	18,645	足立
	-54	72	-126	-1,662	-1,788	菅生
	-44	72	-116		-116	富沢
	1,059	72	987		987	島田
	906	72	834	-2,284	-1,450	角田市坂津田
52	-75	123	-198	90	-108	角田市大谷
	5,671	1,438	4,233	70,206	74,439	円田
	-477	72	-549		-549	沼辺
	1,555		1,555	27	1,582	七日原
	4,858	355	4,503	-2,333	2,170	中斎川
	657	260	397	247	644	越河
	1,753	312	1,441	29,266	30,707	利府町森郷
	16,854	4,322	12,532	235,035	247,567	森郷共栄
1,030	-1,030	72	-1,102		-1,102	宮床
	-181		-181	2,178	1,997	福岡共栄
	1,589		1,589	1,667	3,256	小角愛交
	-32		-32	172	140	福岡金畑共有山
	-608		-608	20,046	19,438	愛島笠島
	4,118	764	3,354	11,062	14,416	沼ヶ森
	160	141	19	409	428	深谷
30	8,856	1,782	7,074	1,222	8,296	米川
	-800	72	-872		-872	入谷
1,112	43,837	10,073	33,764	384,963	418,727	合計
51	1,993	458	1,535	17,498	19,033	平均
52	13,158	2,608	10,550	83,906	94,456	大河原
1,030	18,345	4,706	13,639	288,364	302,003	仙台部
	4,278	905	3,373	11,471	14,844	北部(栗原)
30	8,856	1,782	7,074	1,222	8,296	東部(登米)
	-800	72	-872		-872	気仙沼
						東部

## IV 事業

### 1 販売実績

組合名	立 木		木 材				
	m <sup>3</sup>	千円	一般用材		パルプ材		その他
			m <sup>3</sup>	千円	m <sup>3</sup>	千円	m <sup>3</sup>
足立菅富島角田市坂津田角田市大谷円							20
沼七中越	760	2,650					
利府町森郷	219	1,954					
森郷共栄	7,908	3,400					
宮床							
福岡共栄							
小角愛交	693	1,748					
福岡金畑共有山							
愛島笠島							
沼ヶ森							
深谷							
米川	973	4,168	2,655	38,928	201	1,495	
入谷			85	865			
合 計	10,553	13,920	2,740	39,793	201	1,495	20
平 均	480	633	125	1,809	9	68	1
大 河 原	760	2,650					20
仙 台	8,820	7,102					
北 部							
北 部 ( 栗 原 )							
東 部 ( 登 米 )	973	4,168	2,655	38,928	201	1,495	
気 仙 沼			85	865			
東 部							

## 販売実績

千円	計		きのこ類		その他 千円	合 計 千円	組合名
	m <sup>3</sup>	千円	kg	千円			
20	20	20			3,904	3,904	足 菅 富 田
					1,706	1,726	島 田
					1,800	1,800	角 田 市 坂 津 田 角 田 市 大 谷 田
					609	609	沼 辺
					2,650	2,650	七 日 原
					5,556	5,556	中 齋 川 越 河
						1,954	利 府 町 森 郷
						3,400	森 郷 共 栄 床
						1,748	宮 福 岡 共 栄 交
					40	40	小 角 愛 山 福 岡 金 畑 共 有 山 愛 島 笠 島
							沼 ケ 森 深 谷
	2,856	40,423				44,591	米 川
	85	865				865	入 谷
20	2,961	41,308			13,615	68,843	合 計
1	135	1,878			619	3,129	平 均
20	20	20			13,575	16,245	大 河 原
					40	7,142	仙 台 部 北 部 ( 栗 原 ) 北 部 ( 登 米 )
	2,856	40,423				44,591	東 部 ( 登 米 )
	85	865				865	気 仙 沼 東 部

新植・保育，主間伐実績

2 新植・保育，主間伐実績

組合名	新植面積	保育面積	間伐		主伐	
	ha	ha	ha	m <sup>3</sup>	ha	m <sup>3</sup>
足立菅富島		21				20
角田市坂津田		1				
角田市大谷円		2				
沼辺七日原中斎川越		1				
利府町森郷 森郷共栄 宮床 福岡共栄 小角愛交 福岡金畑共有山 愛島笠島		4				
沼ヶ森深谷						
米川	1	3	21	2,856		
入谷			1	85		
合計	1	32	22	2,941		20
平均	0	1	1	134		1
大河原		25				20
仙台北部		4				
北部（栗原）						
東部（登米）	1	3	21	2,856		
気仙沼東部			1	85		

## V 配当, 税金関係

単位：千円

組合名	出資割 配当	従事割 配当	納税額						青色 申告	認定 ※
			法人税	県民税	市町村民税	固定資産税	その他	計		
足立				22	50	1,989		2,061	○	
菅生				22	50	162	5	239	○	○
富沢				22	50			72	○	
島田				22	50	207		279		
角田市坂津田			72	22	50			144	○	
角田市大谷			34	37	52			123	○	
円田	○		535	284	162	8,630		9,611	○	
沼辺				22	50	358		430		
七日原		○	133	61	57	37		288	○	○
中斎川			790	62	173	51	243	1,319	○	
越河				55	130	29		214		
利府町森郷	○		176	76	60	177	13	502	○	
森郷共栄	○	○	1,627	587	138	1,249	3	3,604	○	○
宮床				22	50	18	112	202	○	
福岡共栄						310		310		
小角愛交						15		15		
福岡金畑共有山						109		109		
愛島笠島				55	130	41		226	○	○
沼ヶ森	○		427	183	154	17	8	789	○	
深谷			27	63	51			141	○	
米川			1,502	69	212	21		1,804	○	
入谷				22	50	431	8	511	○	
合計	4	2	5,323	1,708	1,719	13,851	392	22,993	16	4
平均			242	78	78	630	18	1,045		
大河原	1	1	1,564	631	874	11,463	248	14,780	8	2
仙台	2	1	1,803	740	378	1,919	128	4,968	4	2
北部										
北部(栗原)	1		454	246	205	17	8	930	2	
東部(登米)			1,502	69	212	21		1,804	1	
気仙沼				22	50	431	8	511	1	
東部										

※ 「認定」は法人税法第60条の2に規定する協同組合等の認定の有無



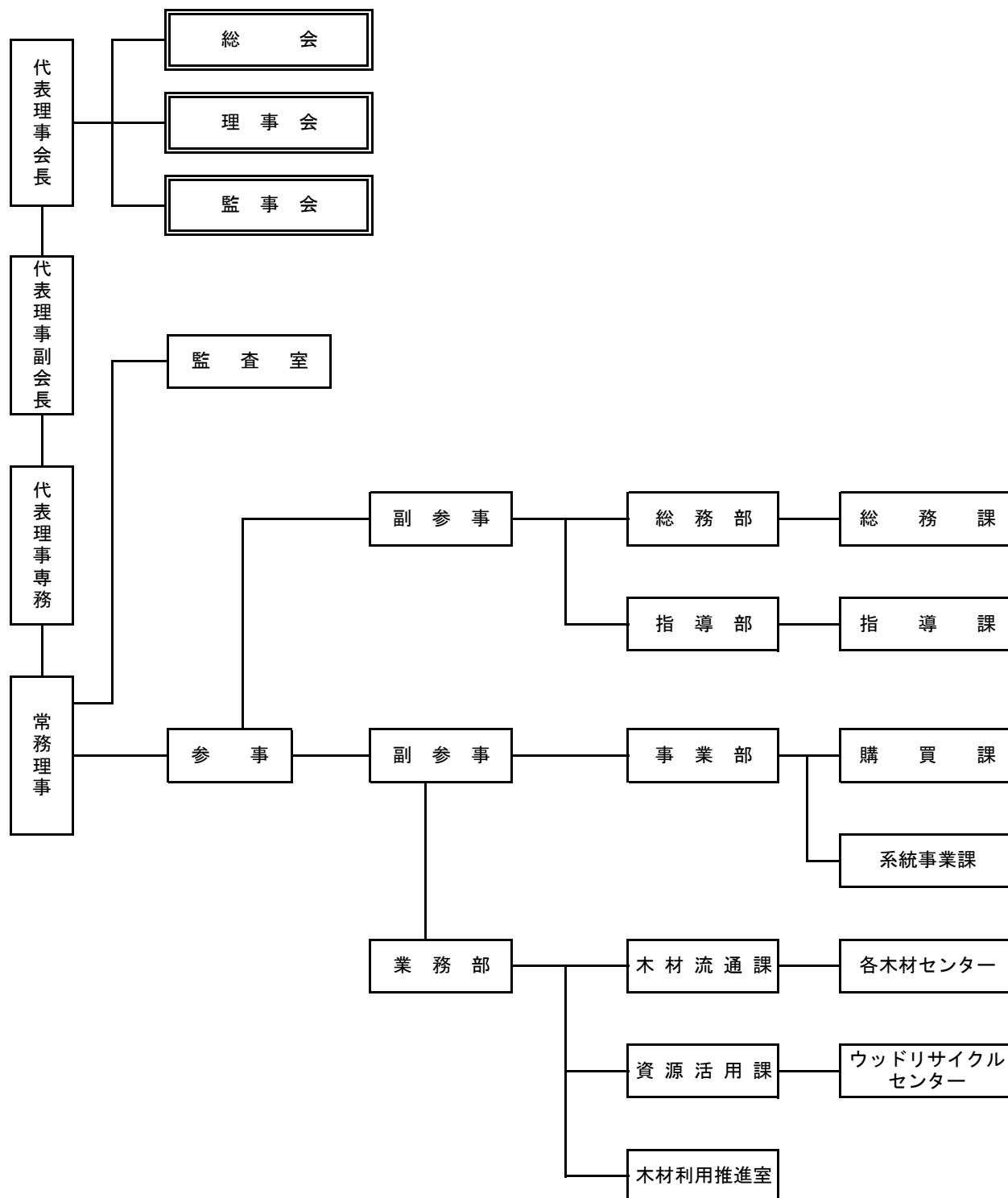
森 林 組 合 連 合 会



# I 組織図

令和7年3月31日現在

代表理事会長	大内 伸之	会員数	17 (正16、准1)
設立年月日	昭和16年11月14日	役員数	11人 (理事8人、監事3人)
払込済出資金	273,140千円	職員数	26人
所在地	仙台市青葉区上杉二丁目4番46号 〒980-0011 TEL 022-225-5991 FAX 022-225-5994		



## II 貸借対照表

単位：千円

	平成22年	平成27年	令和 2年	令和 3年	令和 4年	令和 5年	令和 6年
<b>資産の部</b>							
現金預金	185,649	256,184	335,210	358,046	345,431	394,235	479,056
受取手形	109,521	130,962	0	0	15,992	22,934	455
電子記録債権			66,510	83,089	69,410	45,707	52,678
売掛金	135,688	159,763	133,036	165,150	152,768	149,912	133,183
未収金	80,779	111,933	82,057	58,750	70,245	61,196	57,017
短期貸付金							
有価証券							
棚卸資産	6,118	35,788	7,041	11,693	11,275	10,397	6,633
仮渡金			0	0	0	990	958
前渡金	9,884	9,924	4,946	6,927	5,950	3,997	3,965
立替金	206	467,389	9,238	8	93	52	45
仮払金	3,351	37,118	34,326	4,604	1,553	3,034	6,542
雑資産	889	1,302	0	136	107	73	40
<b>流動資産計</b>	<b>532,085</b>	<b>1,210,363</b>	<b>672,364</b>	<b>688,403</b>	<b>672,826</b>	<b>692,526</b>	<b>740,573</b>
有形固定資産	393,046	422,849	433,749	433,116	423,656	489,440	466,846
無形固定資産	1,111		1,438	3,539	3,948	7,677	5,872
系統出資金	76,714	76,714	76,714	76,714	76,714	76,714	76,714
系統外出資金	16,820	16,320	16,320	16,320	16,320	16,320	16,320
積立火災保険料							
価格変動準備金等							
長期貸付金							
その他固定資産		500	500	500	500	500	500
<b>固定資産計</b>	<b>487,691</b>	<b>516,382</b>	<b>528,720</b>	<b>530,189</b>	<b>521,137</b>	<b>590,651</b>	<b>566,252</b>
繰延資産							
<b>資産合計</b>	<b>1,019,776</b>	<b>1,726,745</b>	<b>1,201,084</b>	<b>1,218,592</b>	<b>1,193,962</b>	<b>1,283,177</b>	<b>1,306,825</b>
<b>負債の部</b>							
支払手形							
受託販売預り金	70,552	75,737	58,900	87,596	52,702	38,661	53,246
買掛金	24,635	35,761	28,464	20,822	24,012	38,553	24,286
短期借入金	248,000	420,000	0	0	0	0	0
未払金	64,596	82,633	60,328	68,387	62,821	51,129	68,040
未払法人税	8,566	66,110	700	1,000	6,500	15,983	14,037
前受金	1,468	2,090	9,583	1,607	6,672	6,447	2,317
預り金	19,576	21,128	18,648	20,759	20,397	13,700	19,747
仮受金		4,957	0	0	0	0	0
保証金	20,822	17,975	13,858	13,858	14,280	14,980	15,580
雑負債		65,966	0	0	0	0	0
<b>流動負債計</b>	<b>458,215</b>	<b>792,356</b>	<b>190,482</b>	<b>214,029</b>	<b>187,384</b>	<b>179,453</b>	<b>197,254</b>
長期借入金	31,000	92,660	62,600	45,600	33,600	112,400	83,200
農林漁業資金借入金							
役員退任慰労引当金	1,863	1,993	4,986	5,753	5,043	5,970	6,329
退職給付引当金	103,113	148,143	80,926	80,997	72,647	49,674	43,254
建物敷金	10,048	9,243	9,754	9,927	9,687	8,422	9,346
受入保証金							
価格変動準備金等預り金							
その他固定負債			37,240	34,024	30,811	27,706	24,650
<b>固定負債計</b>	<b>146,024</b>	<b>252,039</b>	<b>195,505</b>	<b>176,301</b>	<b>151,788</b>	<b>204,171</b>	<b>166,778</b>
<b>負債計</b>	<b>604,239</b>	<b>1,044,395</b>	<b>385,987</b>	<b>390,330</b>	<b>339,172</b>	<b>383,624</b>	<b>364,032</b>
<b>資本の部</b>							
払込済出資金	258,905	268,055	273,140	273,140	273,140	273,140	273,140
回転出資金							
準備金・積立金	135,453	385,453	527,453	536,453	548,453	565,453	619,453
当期未処分剰余金	21,179	28,842	14,504	18,669	33,198	60,960	50,199
<b>資本計</b>	<b>415,537</b>	<b>682,350</b>	<b>815,097</b>	<b>828,262</b>	<b>854,791</b>	<b>899,553</b>	<b>942,792</b>
<b>負債・資本合計</b>	<b>1,019,776</b>	<b>1,726,745</b>	<b>1,201,084</b>	<b>1,218,592</b>	<b>1,193,962</b>	<b>1,283,177</b>	<b>1,306,825</b>

### Ⅲ 損益計算書

単位：千円

	平成22年	平成27年	令和 2年	令和 3年	令和 4年	令和 5年	令和 6年
総収益	1,754,563	2,576,252	1,146,878	1,152,954	1,239,979	1,364,213	1,406,314
指導	14,218	47,520	29,590	20,488	8,860	12,990	12,905
販売	1,076,589	1,428,420	426,986	449,978	570,623	612,501	589,048
加工	7,367	4,624	4,780	1,206	3,203	4,156	5,189
森林整備	656,389	1,095,687	685,521	681,282	657,292	734,566	799,172
購買	216,251	273,192	268,127	217,724	246,484	283,530	288,670
利用	440,065	822,491	417,356	463,509	410,808	451,036	510,502
金融	73	5	39	49	0	0	0
(間伐材販売)							
総費用	1,560,608	2,234,973	940,296	951,158	1,019,594	1,091,747	1,112,517
指導	13,818	44,695	25,368	9,697	5,485	5,581	6,296
販売	1,044,962	1,359,659	405,777	425,124	531,554	559,361	520,036
加工							
森林整備	501,828	830,619	509,152	516,338	482,555	526,805	586,185
購買	193,206	247,339	244,572	203,864	228,911	267,606	270,598
利用	308,620	583,280	264,580	312,474	253,644	259,199	315,588
金融	2	0	0	0	0	0	0
(間伐材販売)							
事業総利益	193,955	341,279	206,582	201,796	220,386	272,466	293,797
事業管理費	192,526	225,364	212,134	216,679	216,217	239,400	262,912
事業利益	1,429	115,915	-5,552	-14,882	4,169	33,066	30,885
事業外収益	46,799	38,378	40,664	37,487	39,584	36,978	35,829
事業外費用	37,469	16,500	15,833	13,158	12,478	10,521	17,377
事業外利益	9,330	21,879	24,831	24,330	27,105	26,457	18,452
経常利益	10,759	137,794	19,279	9,447	31,274	59,522	49,337
特別収益	9,029	1,294	2,461	9,962	2,649	5,093	910
特別損失	7,424	65,983	14,601	5,244	894	4,853	7
特別利益	1,605	-64,688	-12,140	4,718	1,755	240	902
税引前当期利益	12,364	73,106	7,139	14,165	33,029	59,762	50,239
法人税及び住民税額	1,100	50,000	700	1,000	6,500	15,000	7,000
当期剰余金	11,264	23,106	6,439	13,165	26,529	44,762	43,239
前期繰越剰余金	9,915	5,736	8,065	5,504	6,669	16,198	6,960
当期未処分剰余金	21,179	28,842	14,504	18,669	33,198	60,960	50,199

## IV 事業の概要

### 1 販売部門

#### (1) 販売事業

金額単位：千円

区 分	受託販売		買取販売		計		
	数 量	金 額	数 量	金 額	数 量	金 額	
木 材	一般共販	37,182 m <sup>3</sup>	374,106	m <sup>3</sup>		37,182 m <sup>3</sup>	374,106
	一般用材（直送）	73,489 m <sup>3</sup>	854,594	m <sup>3</sup>		73,489 m <sup>3</sup>	854,594
	一般用材（その他）	m <sup>3</sup>		19,581 m <sup>3</sup>	261,105	19,581 m <sup>3</sup>	261,105
	国有林材	14,374 m <sup>3</sup>	111,500	m <sup>3</sup>		14,374 m <sup>3</sup>	111,500
	パルプ用材	m <sup>3</sup>		m <sup>3</sup>		m <sup>3</sup>	
	緑化木支柱他	本		56,137 本	52,934	56,137 本	52,934
	椎茸原木	m <sup>3</sup>		m <sup>3</sup>		m <sup>3</sup>	
	製材品	m <sup>3</sup>		m <sup>3</sup>		m <sup>3</sup>	
	チップ	t		t		t	
小 計	—	1,340,200	—	314,039	—	1,654,239	
バーク他	m <sup>3</sup>		48 m <sup>3</sup>	11	48 m <sup>3</sup>	11	
椎 茸	kg		kg		kg		
木 炭	m <sup>3</sup>		m <sup>3</sup>		m <sup>3</sup>		
その他							
合 計		1,340,200		314,050		1,654,250	

#### (2) 林産事業

金額単位：千円

区 分	請負林産		買取林産		計	
	数 量	金 額	数 量	金 額	数 量	金 額
一般用材	5,335 m <sup>3</sup>	37,357	m <sup>3</sup>		5,335 m <sup>3</sup>	37,357
パルプ原木	m <sup>3</sup>		m <sup>3</sup>		m <sup>3</sup>	
椎茸原木他	m <sup>3</sup>		m <sup>3</sup>		m <sup>3</sup>	
合 計	5,335 m <sup>3</sup>	37,357	m <sup>3</sup>		5,335 m <sup>3</sup>	37,357

### 2 加工部門

金額単位：千円

区 分	受託加工		買取加工		計	
	数 量	金 額	数 量	金 額	数 量	金 額
土 木 杭 他	本		56,137 本	52,934	56,137 本	52,934
バ ー ク	m <sup>3</sup>		48 m <sup>3</sup>	11	48 m <sup>3</sup>	11
合 計				52,945		52,945

### 3 森林整備部門

#### (1) 購買事業

##### ア 事業物資

金額単位：千円

区 分		受託購買		買取購買		計	
		数 量	金 額	数 量	金 額	数 量	金 額
苗 木	山行苗木	千本		550 千本	133,222	550 千本	133,222
	幼 苗	千本		千本		千本	
	緑化木	千本		千本	2,779	千本	2,779
	小 計	千本		550 千本	136,002	550 千本	136,002
種 子		kg		kg		kg	
肥 料	林業用肥料	袋		袋	328	袋	328
	その他肥料	袋		袋		袋	
	小 計	袋		袋	328	袋	328
林業 機 械	トラック他	台		台		台	
	林内作業車	台		台		台	
	その他機械	台		台	69,845	台	69,845
	小 計	台		台	69,845	台	69,845
農 業	除草剤						
	農 薬				34,817		34,817
	小 計	—		—	34,817	—	34,817
その他資材					40,962		40,962
合 計					281,954		281,954

##### イ 生活物資

金額単位：千円

区 分		受託購買		買取購買		計	
		数 量	金 額	数 量	金 額	数 量	金 額
生活物資					5,009		5,009
合 計					5,009		5,009

#### (2) 利用事業

金額単位：千円

区 分	数 量	使用料又は手数料
森林調査		47,442
リサイクル	18,005 t	254,079
伐採除去		2,176
送電線伐除除去		180,842
病虫害防除		10,213
会議室外利用料		4,252
利用雑収入		796
購買事務受託		3,390
森林保険	437 件	保険料 43,563
合 計		546,752

(3) 森林整備事業

金額単位：千円

区 分	数 量	金 額
森林整備		
合 計		

(4) 金融事業

金額単位：千円

区 分	期首現在高		当期貸付高		当期回収高	
	件 数	金 額	件 数	金 額	件 数	金 額
事業資金						
長期貸付金						
短期貸付金						
合 計						
債務保証						

期末在高	
件 数	金 額