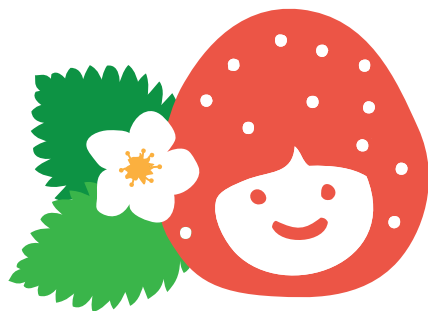


にこにこベリー
**NIKONIKO
BERRY**



にこにこベリー ロゴマーク
使用マニュアル

宮城県
2026.4

ロゴマーク 基本形(シンボルマークとロゴタイプの組み合わせ)

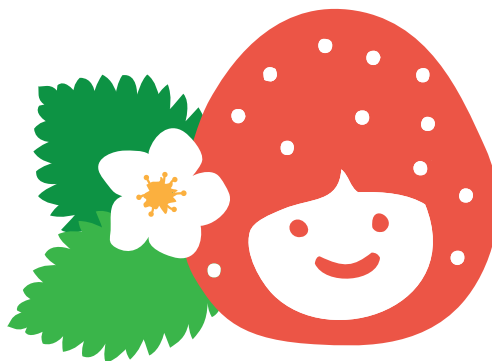
女の子をにこにこベリーに見立て、“可愛らしさとにこにこ感”を表したデザインです。
作り手、売り手、そして食べた人すべて笑顔「にこにこ」になるというメッセージが込められています。

①ロゴマーク

にこにこベリーの核となる目印
です。

さわやかな甘さと赤い果肉
甘い香りに思わず笑顔

にこにこベリー
**NIKONIKO
BERRY**



④キャッチコピー

③ロゴタイプ

②シンボルマーク

配置バリエーションとキャッチコピー

使用用途に合わせて配置バリエーションとキャッチコピーの有無を選択できます。

キャッチコピー有り

さわやかな甘さと赤い果肉
甘い香りに思わず笑顔

はこはこベリー
**NIKONIKO
BERRY**

[基本形]

キャッチコピー無し

はこはこベリー
**NIKONIKO
BERRY**

キャッチコピー有り

さわやかな甘さと赤い果肉
甘い香りに思わず笑顔

はこはこベリー
**NIKONIKO
BERRY**

[横組み]

キャッチコピー無し

はこはこベリー
**NIKONIKO
BERRY**

カラーバリエーション(基本、モノクロ、カラー特色1色)※白字での使用も可能です。

ブランドイメージを統一させる上で非常に重要な要素です。赤い果肉の「赤」、新鮮さを表す「緑」をメインカラーとします。

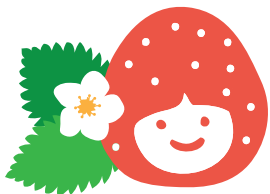
単色印刷／ロゴマークは原則指定のカラーで構成されますが、各制作物において単色印刷をする必要がある場合はモノクロ・白抜き・指定カラー色を使用します。

※色はカラーで印刷する場合は指定色、白で印刷する場合はロゴも白

基本カラー

さわやかな甘さと赤い果肉
甘い香りに思わず笑顔

にこにこベリー
**NIKONIKO
BERRY**



CMYK : C2 M82 Y75
RGB : R201 G81 B61
DIC : 157

CMYK : C85 M10 Y100 K10
RGB : R68 G144 B66
DIC : 2560

CMYK : C75 Y100
RGB : R100 G170 B68
DIC : 642

CMYK : M35 Y85
RGB : R231 G181 B62
DIC : 165



白抜き

モノクロ TYPE_A

にこにこベリー
**NIKONIKO
BERRY**



K : 100

モノクロ TYPE_B

にこにこベリー
**NIKONIKO
BERRY**



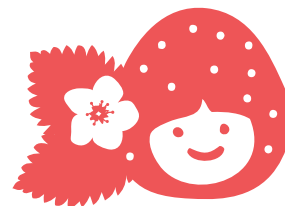
K : 100

K : 80

K : 60

カラー 1C TYPE_A

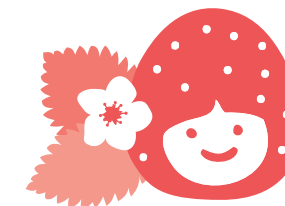
にこにこベリー
**NIKONIKO
BERRY**



DIC157 : 100

カラー 1C TYPE_B

にこにこベリー
**NIKONIKO
BERRY**



DIC157 : 100

DIC157 : 80

DIC157 : 60

カラー 1C TYPE_C

にこにこベリー
**NIKONIKO
BERRY**



DIC 49 : 100

カラー 1C TYPE_D

にこにこベリー
**NIKONIKO
BERRY**



DIC 49 : 100

DIC 49 : 80

DIC 49 : 60

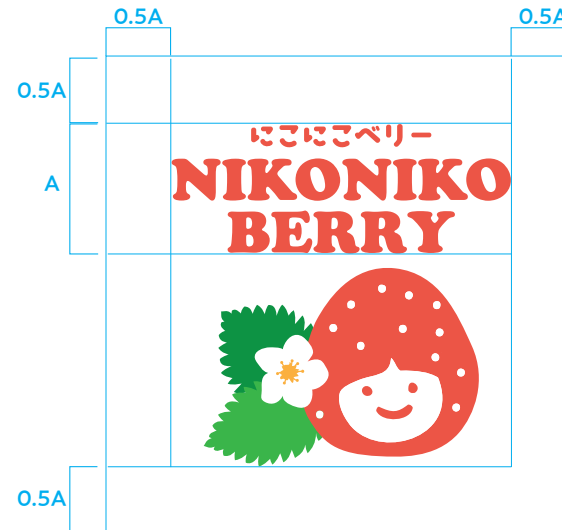
余白規定(アイソレーションエリア)

様々な要素がロゴ周りに混在すると識別性・独立性が損なわれブランドイメージの低下につながります。そのために、原則以下のアイソレーションエリア(保護)の領域内にはデザイン要素・文字などを入れることは避け、一定のスペースを確保するようにしてください。

[キャッチコピー有り・基本形]



[キャッチコピー無し・基本形]



[キャッチコピー有り・横組み]



[キャッチコピー無し・横組み]



最小使用サイズ

最小使用サイズを規定しますので、これよりも小さなサイズで使用しないでください。

[キャッチコピー有り・基本形]



[キャッチコピー無し・基本形]



[キャッチコピー有り・横組み]

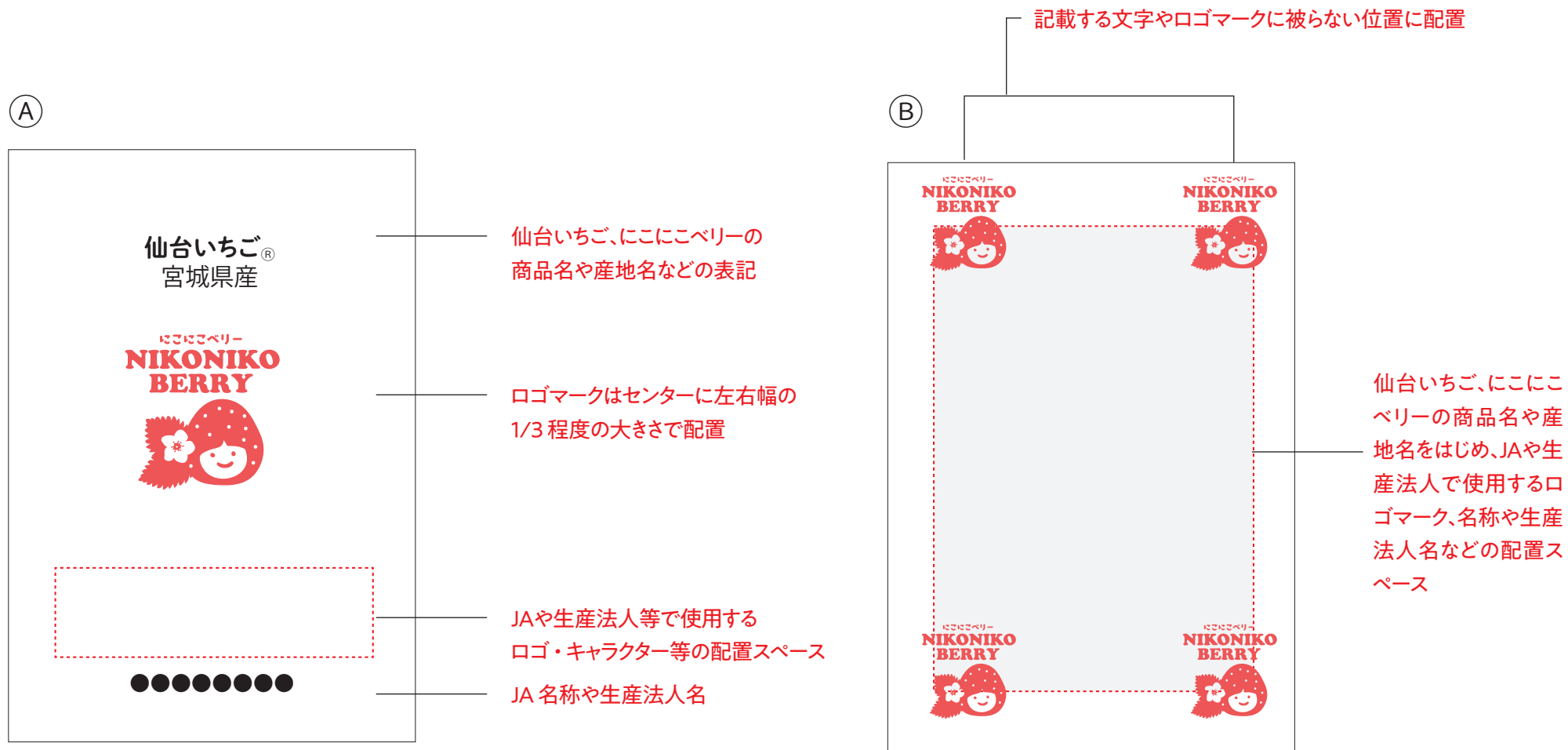


[キャッチコピー有り・横組み]















いちごパックフィルムでのロゴ使用推奨例

推奨いちごパックに掛けるフィルムにロゴを使用する場合の推奨デザイン(一例)です。実際に印刷するフォーマットや仕様に合わせて適宜調整してください。



使用禁止例

下記のような使用は原則禁止しています。ただし、一部の場において、ツールや広告デザイン及び動画の効果的表現が必要となる場合は、事前に了承した場合のみ可能とします。

<p>ロゴタイプとマークのバランスを変更</p> 	<p>ロゴタイプとマークのバランスを変更</p> 	<p>規定の色を変更</p> 	<p>規定の色を変更</p> 
<p>シンボルマークの反転</p> 	<p>ロゴの変形</p> 	<p>ロゴの一部を削除</p> 	<p>書体を変更</p> 
<p>規定以外の要素を追加</p> 	<p>分解して使用</p> 	<p>ロゴタイプをアウトライン化</p> 	<p>斜めの配置</p> 

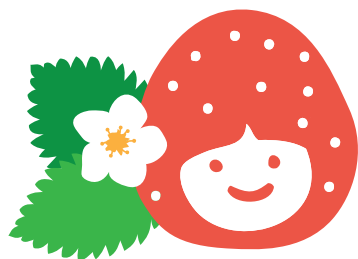
キャッチコピーについて

「にこにこベリー」にはキャッチコピーがあります。ロゴタイプと合わせて表記する際には以下の内容を守ってください。

「キャッチコピー有りのロゴ」を使用する場合は、書体・ロゴとのバランスを変更せず、このまま使用してください。

さわやかな甘さと赤い果肉
甘い香りに思わず笑顔

にこにこベリー
**NIKONIKO
BERRY**



「キャッチコピー無しのロゴ」を使用する場合は、掲載する紙面やパッケージの大きさなどに合わせて別途書体で表記することができます。

推奨書体／モリサワ・秀英にじみ丸ゴシック

◎横位置・縦位置とも「、」句読点あり 語尾「。」無し
一行もしくは2行での使用が可能です。

にこにこベリー
**NIKONIKO
BERRY**



さわやかな甘さと赤い果肉、甘い香りに思わず笑顔

さわやかな甘さと赤い果肉、
甘い香りに思わず笑顔

規定の箇所以外での改行はNG

~~さわやかな
甘さと赤い果肉、
甘い香りに
思わず笑顔~~

~~思 甘 甘 さ
わ い さ わ
ず い さ や
笑 香 と や
顔 り 赤 か
に に い な
果
肉、~~

宮城県農産部園芸推進課

〒980-8570 仙台市青葉区本町3-8-1

TEL : 022-211-2843

FAX : 022-211-2849