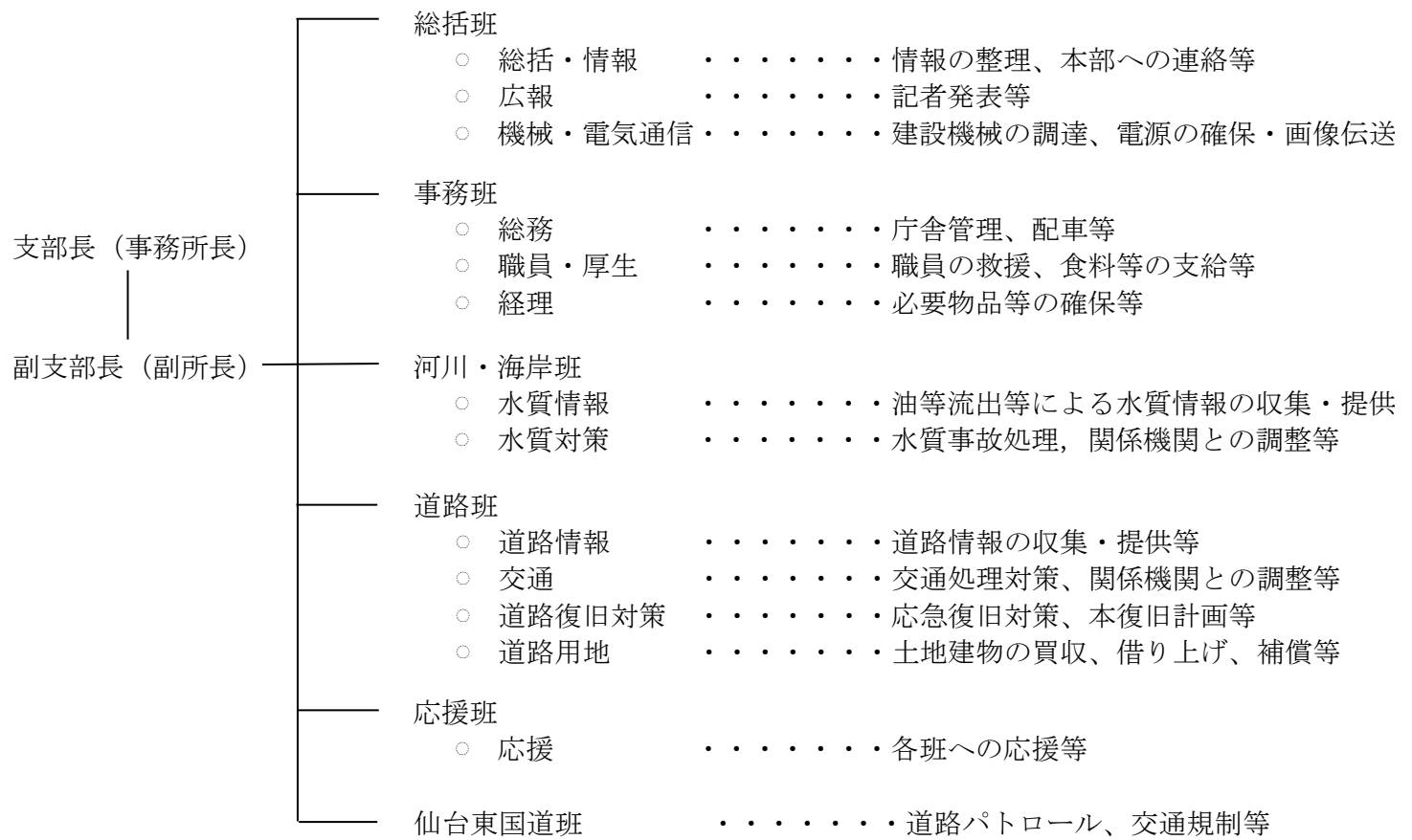
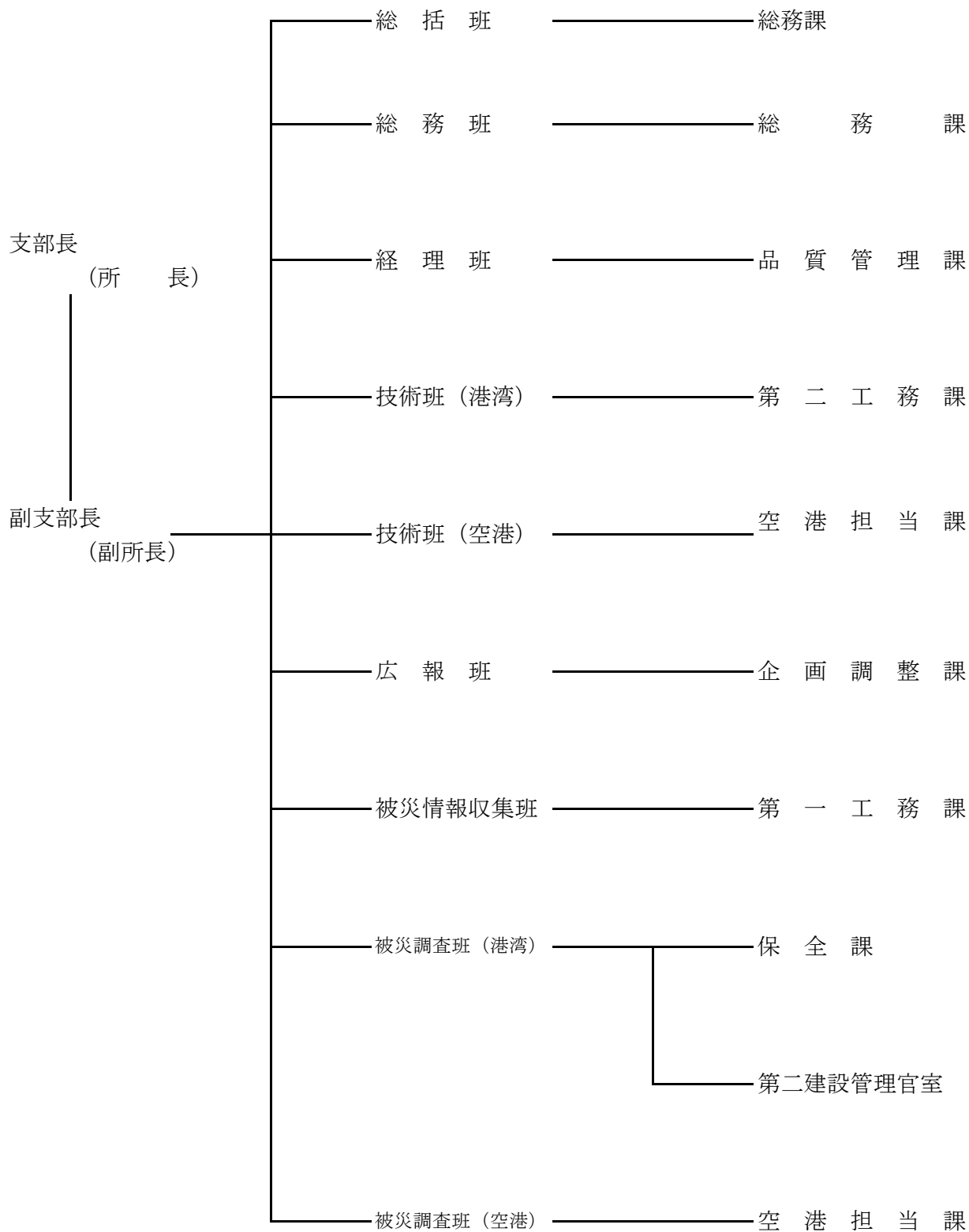


## 5. 災害応急対策組織の状況

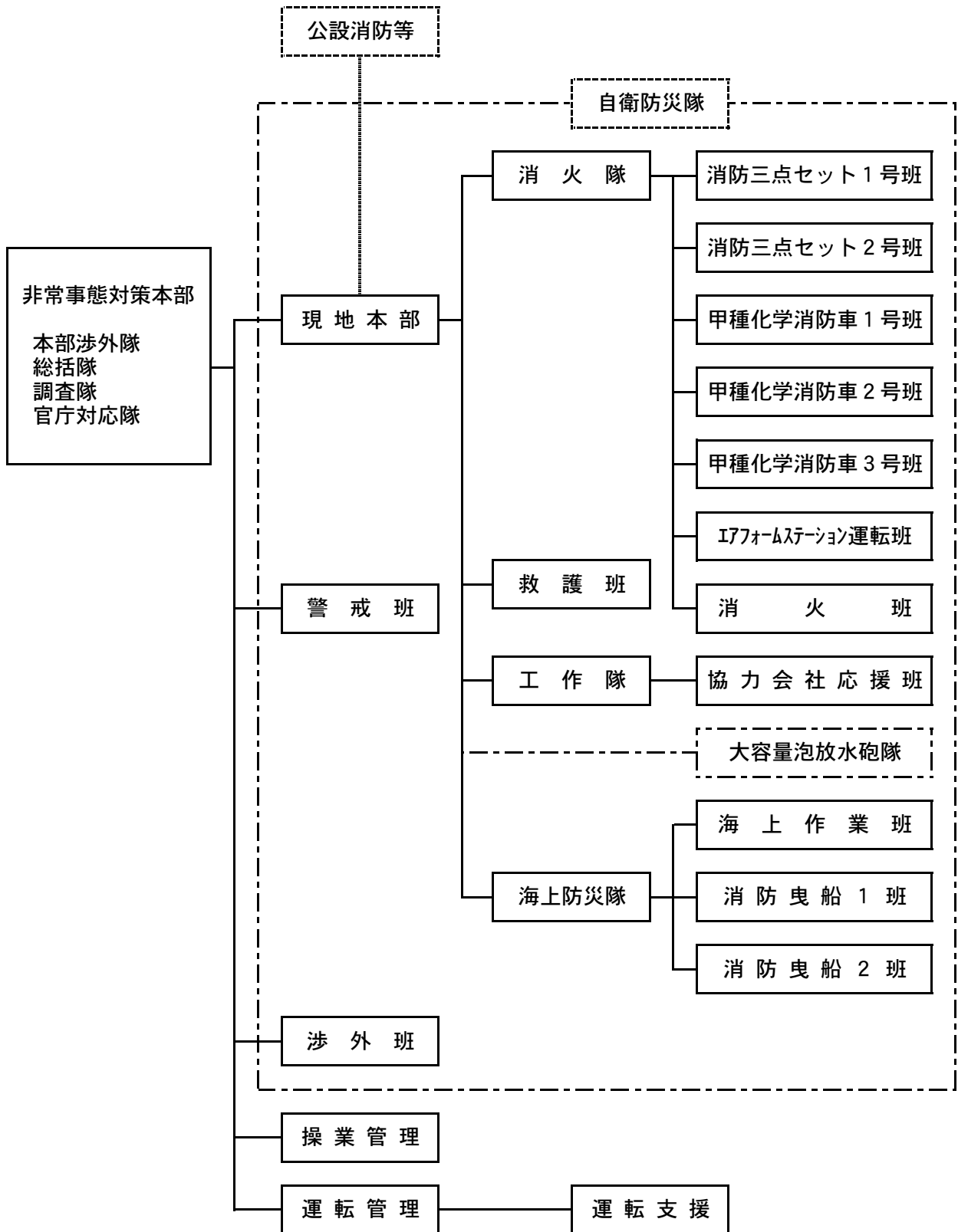
### 仙台河川国道事務所 災害対策支部組織表(令和3年4月1日現在)



## 塩釜港湾・空港整備事務所災害対策支部体制



# ENEOS(株)仙台製油所非常事態対策組織図



新仙台火力発電所 防災体制各班構成および任務

【非常災害対策本部】

構 成 員		主な任務	備考
職 名	該 当 者		
本部長	所長	1. 各班への指令および連絡 2. 被害および復旧状況等の把握 3. 気象情報および災害規模等の把握 4. 設備の復旧計画の立案、決定 5. 復旧資機材の手配、調達 6. 店所間応援の決定 7. 官公庁および報道機関等の対応	【設置場所】 新仙台火力SB4階中央隣スペース または3階会議室兼非常災害対策室
副本部長	副所長(事務) 副所長(技術)		
委員	課長(総務) 課長(運営企画) 課長(技術) 課長(発電) 調査役		
事務局長	安全主査		
事務局員	各課長が指名した者 (各Gより1~2名)		

【現地対策本部】

職 名	該 当 者	主な任務	備考
現地対策本部長	副所長(技術)	1. 現地対策本部の設営 2. 救急活動 3. 災害等の拡大防止活動 4. 連絡・記録	
現地対策副本部長	技術課長		
現地本部員	各課長が指名した者		

【広報隊】

職 名	該 当 者	主な任務	備考
隊長	副所長(事務)	1. 広報情報把握 2. 報道関係者誘導 3. プレスセンター設置 4. 会場設営 5. 報道関係者に対する情報提供	
副隊長	総務G副長		
隊員	総務G員		

【映像記録隊】

職 名	該 当 者	主な任務	備考
隊長	運営企画G副長(企画)	1. 災害・復旧状況の映像記録採取 2. 広報活動用映像記録の整理	
副隊長	運営企画G副長(環境)		
隊員	運営企画G員		

【避難誘導・救護隊】

職 名	該 当 者	主な任務	備考
隊長	発電G副長(荷役・管理)	1. 避難誘導 2. 消防機関、共同防災現地誘導 3. 救護活動	
副隊長	発電G副長(発電)		
隊員	発電G員(2名) 技術G員(4名)		

【設備消火隊】

職 名	該 当 者	主な任務	備考
隊長	技術G副長(機械)	1. 発電設備・燃料設備・LNG出荷設備 およびSB建造物等の火災消火および 拡大防止	
副隊長	技術G電気主任		
隊員	技術G員(8名)		

【総務班】

職 名	該 当 者	主な任務	備考
班長	総務課長	1. 土地・建物・燃料設備の被害状況把握 2. 医療・防疫等の衛生対策 3. 食料、資材、車両等の確保 4. 正門、構内の警備 5. 避難誘導(見学者)	
副班長	副長		
班員	総務G員		

【運営企画班】

職 名	該 当 者	主な任務	備考
班長	運営企画課長	1. 災害状況把握 2. 報道対応資料作成	
副班長	環境課長		
班員	運営企画G員		

【発電班】

職 名	該 当 者	主な任務	備考
班長	発電課長	1. 設備状況の把握 2. LNG燃料受渡の調整 3. 電力系統状況の把握 4. 気象情報等の把握 5. 薬品等の把握 6. 避難誘導 7. 消防機関、共同防災現地誘導 8. 救護活動 9. 発電設備・燃料設備・LNG出荷設備 およびSB建造物等の火災消火および 拡大防止	6. ~7. は休日・夜間
副班長	LNG運用課長		
班員	発電G員		

【技術班】

職 名	該 当 者	主な任務	備考
班長	技術課長	1. 設備状況の把握 2. 復旧資材の手配準備 3. 関係会社等の人員確保 4. 通信手段の確保	
副班長	副長(電気) 副長(機械)		
隊員	技術G員		

## カメイ物流サービス(株)自衛消防隊組織

