

# 茂洋枝肉成績一覧

H23.11.4 作成

宮城県畜産試験場

No.	販売日	出荷月齢	性別	母の父	母方祖父	枝肉重量	ロース芯面積	バラの厚さ	BMS No.	等級	産地	肥育地	出荷先
1	H22.3.3	26.3	雌	平茂勝	神高福	439.0	53	8.0	9	A5	涌谷町	石巻市	仙台
2	H22.3.10	26.6	雌	福栄	菊谷	435.0	64	7.8	10	A5	角田市	角田市	東京
3	H22.3.25	27.1	去勢	平茂勝	糸藤	527.0	61	8.7	8	A5	加美町	登米市	東京
4	H22.3.26	26.4	去勢	勝忠平	安平	527.0	54	8.2	11	A5	大崎市	大郷町	東京
5	H22.3.29	25.2	雌	第2平茂勝	神高福	452.0	59	8.4	10	A5	角田市	角田市	東京
6	H22.4.1	26.9	去勢	平茂勝	第5隼福	(332)*1	65	8.8	11	A5	栗原市	栗原市	仙台
7	H22.4.8	27.7	雌	安平照	平茂勝	377.0	56		9	A5	大崎市	栗原市	仙台
8	H22.4.8	24.8	雌	平茂勝	菊谷	367.0	55		11	A5	栗原市	栗原市	仙台
9	H22.4.8	26.9	雌	茂糸波	谷茂	348.0	54		6	A4	七ヶ宿町	石巻市	仙台
10	H22.4.8	27.6	去勢	第3神竜の4	茂重波	462.0	55	7.0	6	A4	鹿島台	白石市	東京
11	H22.4.19	27.4	雌	平茂勝	景藤	401.0			4	A3	松島町	東松島市	山形
12	H22.4.21	27.1	去勢	平茂勝	神高福	461.0	58	9.0	8	A5	加美町	大郷町	仙台
13	H22.4.23	28.2	去勢	百合茂	平茂勝	616.0	65	8.2	9	A5	大衡村	大和町	東京
14	H22.5.7	28.4	雌	金幸	神高福	394.0	46	6.8	5	A3	登米市	登米市	東京
15	H22.5.11	28.6	去勢	金幸	神高福	521.0	60	9.2	8	A5	大崎市	大崎市	仙台
16	H22.5.11	27.5	去勢	茂糸波	紋次郎	453.0	49	7.8	3	B3	仙台市	石巻市	東京
17	H22.5.12	27.0	去勢	勝緑	第1花国	510.0	60	8.0	8	A5	栗原市	川崎町	東京
18	H22.5.12	28.6	去勢	紋次郎	糸光	560.5	62	9.0	6	A4	栗原市	川崎町	仙台
19	H22.5.12	27.4	去勢	第1花国	美津福	419.5	61	6.6	10	A5	登米市	登米市	仙台
20	H22.5.12	27.5	去勢	金幸	平茂勝	432.0	58	7.2	8	A4	大崎市	大郷町	東京
21	H22.5.13	28.2	去勢	北国7の8	安平	437.0	54	6.8	7	A4	登米市	登米市	東京
22	H22.5.17	28.8	去勢	北国7の8	茂重波	420.5	63	8.2	9	A5	登米市	川崎町	仙台
23	H22.5.17	26.4	去勢	平茂勝	第5隼福	439.5	50	7.7	5	A4	蔵王町	川崎町	仙台
24	H22.5.17	26.2	去勢	平茂勝	福桜(宮崎)	427.5	56	8.0	8	A5	蔵王町	川崎町	仙台
25	H22.5.17	27.0	去勢	百合茂	平茂勝	484.0	67	8.6	8	A5	蔵王町	川崎町	仙台
26	H22.5.18	29.6	去勢	安平照	秋重	513.0	60	7.8	7	A4	白石市	栗原市	東京
27	H22.5.18	28.4	去勢	第6栄	菊谷	441.0	53	7.4	8	A5	栗原市	栗原市	東京
28	H22.5.19	28.0	去勢	北国7の8	安福165の9	515.0	60	8.0	9	A5	栗原市	大郷町	東京
29	H22.5.19	28.6	去勢	茂勝	北国7の8	476.0	59	7.0	10	A5	栗原市	大郷町	東京
30	H22.5.21	29.0	去勢	第2波茂	紋次郎	513.0	71	8.3	9	A5	白石市	白石市	東京
31	H22.5.21	28.9	雌	第2波茂	奥茂	362.0	57	7.1	7	A4	白石市	栗原市	東京
32	H22.5.21	28.8	雌	福之国	福桜(宮崎)	415.0	65	7.9	9	A5	栗原市	栗原市	東京
33	H22.5.25	28.8	去勢	平茂勝	茂重波	501.0	67	8.9	6	A4	栗原市	登米市	仙台
34	H22.5.25	28.6	去勢	平茂勝	第15金水	528.0	76	8.0	7	A4	登米市	村田町	仙台
35	H22.5.25	28.8	雌	金幸	平茂勝	352.5	53	7.2	8	A5	登米市	石巻市	仙台
36	H22.5.25	24.5	雌	第2平茂勝	安福165の9	404.5	68	8.3	8	A5	登米市	石巻市	仙台
37	H22.5.25	29.0	去勢	平茂勝	紋次郎	612.0	54	8.3	5	A4	加美町	石巻市	東京
38	H22.5.25	28.7	去勢	福之国	安平	475.0	50	7.4	8	A5	石巻市	石巻市	東京
39	H22.5.25	28.1	雌	北国7の8	奥茂	386.0	45	7.5	5	B3	東松島市	石巻市	東京
40	H22.5.25	28.4	雌	平茂勝	神高福	490.0	63	10.3	12	A5	石巻市	石巻市	東京
41	H22.5.25	28.1	雌	安平照	奥茂	395.0	61	7.0	6	A4	石巻市	石巻市	東京
42	H22.5.26	24.1	去勢	北国7の8	紋次郎	353.5	46	6.9	6	A4	登米市	登米市	仙台
43	H22.6.1	27.4	去勢	金幸	神高福	542.0	73	8.7	6	A4	大崎市	大崎市	仙台
44	H22.6.2	29.5	去勢	菊谷	福昌	355.5	50	5.9	4	A3	登米市	登米市	仙台
45	H22.6.2	27.9	去勢	北国7の8	紋次郎	429.5	58	7.2	7	A4	松島町	川崎町	仙台
46	H22.6.3	27.6	去勢	金幸	忠福	383.5	47	5.8	5	B4	登米市	角田市	仙台
47	H22.6.3	29.1	雌	第2波茂	恒徳	464.0	71	9.0	11	A5	登米市	登米市	東京
48	H22.6.7	28.1	雌	平茂勝	安福165の9	391.0	64	7.3	9	A5	涌谷町	涌谷町	東京
49	H22.6.8	28.9	去勢	北国7の8	紋次郎	508.6	80	8.3	11	A5	大崎市	大崎市	仙台
50	H22.6.8	29.6	去勢	菊谷	福昌	443.5	57	7.3	6	A4	登米市	大崎市	仙台
51	H22.6.8	28.9	去勢	菊谷	安福165の9	458.5	58	7.1	7	A4	大崎市	大崎市	仙台
52	H22.6.8	29.9	去勢	北国7の8	紋次郎	404.5	60	6.6	4	A3	大崎市	大崎市	仙台
53	H22.6.8	29.4	去勢	北国7の8	安美金	563.5	64	8.5	9	A5	大崎市	大崎市	仙台
54	H22.6.8	28.9	去勢	福栄	平茂勝	531.5	69	8.8	8	A5	大崎市	大崎市	仙台
55	H22.6.8	28.4	去勢	金幸	平茂勝	550.5	73	9.3	12	A5	気仙沼市	大崎市	仙台
56	H22.6.8	29.5	去勢	安平	隆美	410.5	61	7.4	9	A5	登米市	大崎市	仙台
57	H22.6.8	29.7	去勢	菊谷	福昌	475.5	75	8.5	11	A5	登米市	大崎市	仙台
58	H22.6.8	29.6	去勢	百合茂	福栄	498.0	80	9.4	12	A5	大崎市	大崎市	仙台
59	H22.6.8	29.1	去勢	勝忠平	神高福	530.0	76	9.0	12	A5	南三陸町	大崎市	仙台
60	H22.6.8	28.9	去勢	平茂勝	益美	546.5	64	7.4	8	A4	大郷町	大崎市	仙台
61	H22.6.8	29.0	去勢	勝忠平	神高福	542.5	70	8.1	10	A5	登米市	大崎市	仙台

# 茂洋枝肉成績一覧

H23.11.4 作成

宮城県畜産試験場

No.	販売日	出荷月齢	性別	母の父	母方祖父	枝肉重量	ロース芯面積	バラの厚さ	BMS No.	等級	産地	肥育地	出荷先
62	H22.6.8	29.8	雌	福桜(宮崎)	安平	402.0	80	8.0	11	A5	大崎市	大崎市	仙台
63	H22.6.8	28.8	雌	安平照	茂勝	402.5	71	8.1	11	A5	大崎市	大崎市	仙台
64	H22.6.8	30.5	雌	安平	福桜(宮崎)	446.0	65	8.1	6	A4	大崎市	大崎市	仙台
65	H22.6.8	29.6	雌	第6栄	北国7の8	384.5	74	7.3	7	A4	涌谷町	大崎市	仙台
66	H22.6.8	30.3	雌	平茂勝	谷秋	430.5	53	6.0	9	A5	大崎市	大崎市	仙台
67	H22.6.9	29.2	去勢	福栄		547.0	60	7.3	9	A5	あさひな	あさひな	東京
68	H22.6.9	30.7	雌	茂糸波	菊谷	419.0	55	8.0	6	A4	大崎市	大崎市	東京
69	H22.6.9	29.2	雌	美津福	北国7の8	430.0	68	8.0	11	A5	東松島市	石巻市	東京
70	H22.6.9	28.7	去勢	安茂勝	北国7の9	593.0	63	8.5	10	A5	大崎市	蔵王町	東京
71	H22.6.9	29.6	雌	勝忠平	第5隼福	454.0	52	8.4	8	A5	南三陸町	登米市	東京
72	H22.6.9	29.3	去勢	金幸	平茂勝	502.0	68	7.6	9	A5	登米市	登米市	東京
73	H22.6.9	27.9	去勢	福桜(宮崎)	安平	461.5	63	7.9	7	A4	栗原市	石巻市	仙台
74	H22.6.9	28.3	去勢	平茂勝	紋次郎	445.5	58	7.4	4	A3	仙台市	仙台市	仙台
75	H22.6.9	29.1	去勢	平茂勝	紋次郎	496.0	80	8.2	10	A5	栗原市	登米市	仙台
76	H22.6.9	29.3	雌	茂勝	紋次郎	367.0	64	7.3	3	A2	栗原市	石巻市	仙台
77	H22.6.10	28.7	雌	美津福	第5夏藤	536.0	55	8.5	8	B5	大崎市	石巻市	東京
78	H22.6.10	27.7	去勢	平茂勝	金幸	506.0	62	6.5	8	A4	大崎市	石巻市	東京
79	H22.6.10	30.3	去勢	北国7の8		499.0	56	7.2	4	A3	蔵王町	蔵王町	東京
80	H22.6.14	29.2	雌	糸福	安福	398.0	50	7.4	8	A5	大郷町	白石市	東京
81	H22.6.15	28.6	去勢	福之国	福桜(宮崎)	461.0	60	8.3	8	A4	東松島市	大崎市	仙台
82	H22.6.15	29.7	雌	金幸	平茂勝	404.0	56	7.1	9	A5	色麻町	大崎市	仙台
83	H22.6.15	26.0	去勢	平茂勝	北国7の8	470.5	57	8.3	5	A4	色麻町	村田町	仙台
84	H22.6.15	28.2	去勢	第2波茂	景藤	402.0	52	6.8	5	A3	栗原市	石巻市	東京
85	H22.6.15	27.7	雌	平茂勝	神高福	447.0	71	8.0	9	A5	栗原市	石巻市	東京
86	H22.6.15	28.2	雌	紋次郎	安福165の9	327.0	49	7.4	7	A4	石巻市	石巻市	東京
87	H22.6.16	27.5	去勢	福之国	安平	456.5	61	7.5	10	A5	石巻市	石巻市	仙台
88	H22.6.16	29.8	雌	北国7の8	茂重波	423.0	54	7.7	5	A3	蔵王町	蔵王町	東京
89	H22.6.16	29.7	去勢	平茂勝	神高福	468.0	54	7.2	8	B4	登米市	登米市	東京
90	H22.6.18	29.3	雌	菊谷	茂重波	366.5	62	7.3	8	A5	大崎市	南三陸町	仙台
91	H22.6.18	28.6	去勢	北国7の8	紋次郎	485.0	66	8.2	6	A4	大崎市	登米市	東京
92	H22.6.22	30.2	雌	北国7の8	茂重波	412.0	72	7.6	7	A4	角田市	大崎市	仙台
93	H22.6.22	29.8	去勢	平茂勝	神高福	450.0	55	7.0	6	A4	登米市	登米市	仙台
94	H22.6.22	29.0	去勢	平茂勝	神高福	508.5	73	7.8	10	A5	本吉町	川崎町	仙台
95	H22.6.22	28.9	去勢	平茂勝	糸福	466.5	66	7.0	9	A5	丸森町	川崎町	仙台
96	H22.6.22	30.2	雌	北国7の8	菊照土井	380.0	53	6.8	9	A5	大崎市	大崎市	東京
97	H22.6.23	29.1	去勢	平茂勝	茂重波	509.0	65	8.0	6	A4	石巻市	登米市	仙台
98	H22.6.23	28.8	去勢	平茂勝	糸花	480.0	53	8.1	3	A3	石巻市	登米市	仙台
99	H22.6.23	29.4	去勢	北仁	福栄	480.5	74	7.6	11	A5	大郷町	大郷町	仙台
100	H22.6.23	27.6	去勢	平茂勝	菊谷	548.0	73	8.7	11	A5	石巻市	大郷町	仙台
101	H22.6.24	29.6	去勢	高栄	茂重波	444.0	46	5.8	4	B3	栗原市	栗原市	東京
102	H22.6.24	30.2	雌	北国7の8	茂重波	397.0	53	7.4	9	A5	登米市	白石市	東京
103	H22.6.25	28.8	雌	福桜(宮崎)	安平	417.0	60	7.2	6	A4	登米市	白石市	東京
104	H22.6.28	26.3	去勢	平茂勝	忠福	364.0	42	6.5	3	A2	南三陸町	白石市	仙台
105	H22.6.29	29.9	去勢	高栄	茂重波	408.5	52	8.2	7	A4	石巻市	大崎市	仙台
106	H22.6.29	28.6	去勢	第1花国	谷茂	411.5	53	6.4	3	A2	栗原市	大崎市	仙台
107	H22.6.30	28.3	去勢	平茂勝	忠福	542.0	79	9.3	10	A5	色麻町	亶理町	仙台
108	H22.6.30	28.3	去勢	平茂勝	安平	538.5	77	9.2	10	A5	加美町	亶理町	仙台
109	H22.6.30	28.6	雌	安福165の9	波宗	394.0	70	6.8	9	A5	登米市	白石市	東京
110	H22.7.1	29.8	去勢	茂糸波	菊谷	431.5	58	8.0	4	A3	川崎町	川崎町	仙台
111	H22.7.1	24.4	雌	IVF		388.0	64	6.3	5	A3	亶理町	角田市	仙台
112	H22.7.1	29.0	雌	菊谷	初代14	427.0	60	8.4	9	A5	栗原市	蔵王町	仙台
113	H22.7.1	31.0	雌	平茂勝	紋次郎	488.0	70	8.0	10	A5	登米市	登米市	東京
114	H22.7.2	29.2	雌	平茂勝	茂重波	463.0	69	8.4	9	A5	蔵王町	蔵王町	東京
115	H22.7.2	28.1	雌	平茂勝	紋次郎	400.0	72	8.7	11	A5	栗原市	石巻市	東京
116	H22.7.2	27.1	去勢	平茂勝	安福165の9	549.0	90	7.5	10	A5	栗原市	川崎町	東京
117	H22.7.2	30.9	去勢	勝忠平	平茂勝	592.0	74	9.0	8	A5	登米市	石巻市	東京
118	H22.7.2	30.5	去勢	平茂勝	秋重	496.0	72	8.3	8	A5	栗原市	角田市	東京
119	H22.7.2	29.0	去勢	平茂勝	菊谷	627.0	63	7.5	9	A5	美里町	登米市	東京
120	H22.7.2	30.3	去勢	平茂勝	神高福	556.0	76	8.2	11	A5	南三陸町	登米市	東京
121	H22.7.6	28.8	去勢	福桜(宮崎)	安平	505.0	60	7.0	8	B5	栗原市	角田市	東京
122	H22.7.6	29.3	去勢	北仁	茂重波	571.0	75	7.5	8	A5	登米市	角田市	東京

# 茂洋枝肉成績一覧

H23.11.4 作成

宮城県畜産試験場

No.	販売日	出荷月齢	性別	母の父	母方祖父	枝肉重量	ロース芯面積	バラの厚さ	BMS No.	等級	産地	肥育地	出荷先
123	H22.7.6	29.0	去勢	平茂勝	忠福	515.0	68	7.5	9	A5	涌谷町	角田市	東京
124	H22.7.6	26.5	去勢	平茂勝	茂糸波	499.0	56	7.9	7	A4	角田市	角田市	東京
125	H22.7.6	24.0	雌	平茂勝	北国7の8	468.0	50	8.7	3	A3	角田市	角田市	東京
126	H22.7.6	27.5	去勢	安平	福茂	435.0	53	6.7	3	A2	登米市	大郷町	仙台
127	H22.7.7	30.6	去勢	平茂勝	神高福	531.0	75	9.0	8	A5	登米市	大崎市	仙台
128	H22.7.7	30.0	去勢	金幸	平茂勝	493.5	62	9.5	9	A5	大崎市	大崎市	仙台
129	H22.7.7	29.2	去勢	平茂勝	神高福	508.0	67	8.1	9	A5	加美町	大崎市	仙台
130	H22.7.7	30.4	去勢	北国7の8		552.0	66	9.3	8	A5	蔵王町	蔵王町	仙台
131	H22.7.7	28.1	去勢	百合茂	神高福	553.0	76	9.7	10	A5	石巻市	石巻市	仙台
132	H22.7.7	28.8	去勢	百合茂	安福	557.0	62	10.0	10	A5	栗原市	石巻市	仙台
133	H22.7.7	28.7	去勢	北国7の8	紋次郎	548.0	71	8.7	6	A4	栗原市	石巻市	仙台
134	H22.7.7	29.8	去勢	平茂勝		554.5	78	9.9	9	A5	白石市	白石市	仙台
135	H22.7.7	29.0	去勢	北国7の8	平茂勝	570.5	59	8.7	5	A3	角田市	大和町	仙台
136	H22.7.7	30.0	去勢	平茂勝	神高福	534.5	62	9.0	8	A5	加美町	石巻市	仙台
137	H22.7.7	29.4	去勢	平茂勝	紋次郎	506.0	57	7.5	8	A4	登米市	登米市	仙台
138	H22.7.7	30.6	去勢	勝忠平	金幸	506.5	75	7.6	11	A5	大崎市	登米市	仙台
139	H22.7.7	28.6	去勢	第2波茂	紋次郎	466.5	80	8.6	11	A5	登米市	登米市	仙台
140	H22.7.7	28.7	去勢	平茂勝	第5隼福	566.0	79	8.5	10	A5	大崎市	登米市	仙台
141	H22.7.7	29.6	去勢	福桜(宮崎)	福茂	385.5	64	7.3	10	A5	登米市	登米市	仙台
142	H22.7.7	30.4	去勢	第2平茂勝	美津福	461.0	74	7.5	10	A5	登米市	登米市	仙台
143	H22.7.7	27.9	去勢	福栄	平茂勝	478.0	62	8.1	9	A5	大崎市	大崎市	仙台
144	H22.7.7	30.4	去勢	安平	糸秀	499.0	74	8.0	10	A5	石巻市	東松島市	仙台
145	H22.7.7	27.7	去勢	糸福	平茂勝	466.5	63	6.9	9	A5	登米市	東松島市	仙台
146	H22.7.7	30.5	去勢	第2波茂	平茂勝	500.0	56	7.6	8	A5	登米市	登米市	東京
147	H22.7.7	28.8	雌	百合茂	金幸	404.0	49	8.0	10	A5	栗原市	栗原市	東京
148	H22.7.8	30.3	去勢	平茂勝	忠福	550.0	58	8.4	8	A5	南三陸町	登米市	東京
149	H22.7.8	30.6	雌	福桜(宮崎)	糸秀	396.0	59	7.5	8	A5	登米市	登米市	東京
150	H22.7.8	29.6	雌	安福165の9	茂重波	390.0	69	7.1	9	A5	加美町	角田市	仙台
151	H22.7.9	28.0	去勢	茂糸波	北国7の8	477.0	57	7.5	6	A4	栗原市	石巻市	東京
152	H22.7.9	29.5	去勢	北国7の8	紋次郎	497.0	47	7.8	4	B3	石巻市	石巻市	東京
153	H22.7.9	30.7	雌	平茂勝	安福	479.0	60	8.7	8	A4	加美町	石巻市	東京
154	H22.7.9	29.2	雌	茂勝	宮滝	397.0	60	7.1	6	A4	大崎市	東松島市	東京
155	H22.7.9	29.4	雌	百合茂	大将	452.0	70	8.0	8	A5	栗原市	大崎市	東京
156	H22.7.9	30.9	雌	北仁	茂重波	350.0	53	7.6	8	A5	大崎市	大崎市	東京
157	H22.7.9	30.0	雌	茂糸波	第4竹安の2	406.0	56	7.7	9	A5	大崎市	大崎市	東京
158	H22.7.12	29.2	雌	平茂勝	茂重波	504.0	70	7.5	10	A5	蔵王町	蔵王町	山形
159	H22.7.12	29.6	雌	安平照	茂勝	381.0	57	6.7	8	A4	石巻市	石巻市	山形
160	H22.7.12	29.2	雌	奥北茂	平茂勝	405.0	58	7.2	9	A5	栗原市	石巻市	山形
161	H22.7.12	30.1	雌	北国7の8	安福	397.0	70	6.4	9	A5	石巻市	石巻市	山形
162	H22.7.13	30.7	雌	第1花国	第2波茂	414.0	47	7.2	8	A5	大崎市	大崎市	仙台
163	H22.7.13	29.9	雌	紋次郎	福昌	373.0	48	7.2	4	A3	気仙沼市	大崎市	仙台
164	H22.7.14	28.8	雌	安糸晴	福昌	360.0	58	7.9	11	A5	石巻市	登米市	仙台
165	H22.7.14	26.6	去勢	紋次郎	安福165の9	420.5	41	4.0	3	B2	気仙沼市	登米市	仙台
166	H22.7.14	28.6	去勢	茂勝	福昌	420.0	56	7.0	9	A5	気仙沼市	東松島市	東京
167	H22.7.14	28.1	雌	平茂勝	茂重波	446.0	54	7.4	7	A4	仙台市	東松島市	東京
168	H22.7.14	28.8	去勢	平茂勝	但馬福	555.0	67	8.2	9	A5	気仙沼市	登米市	東京
169	H22.7.14	28.3	去勢	平茂勝	忠福	450.0	54	8.1	7	A4	涌谷町	登米市	東京
170	H22.7.14	27.9	去勢	平茂勝	神高福	455.0	60	8.2	7	A4	石巻市	登米市	東京
171	H22.7.14	30.8	雌	第1花国	平茂勝	467.0	76	8.2	8	A5	登米市	登米市	東京
172	H22.7.15	29.4	去勢	茂勝	茂重波	411.0	54	7.5	8	A5	色麻町	角田市	仙台
173	H22.7.15	30.4	去勢	茂糸波	茂重波	423.0	60	6.6	9	A5	気仙沼市	登米市	東京
174	H22.7.15	29.1	雌	金幸	神高福	397.0	59	7.4	9	A5	登米市	登米市	東京
175	H22.7.15	30.7	去勢	寿高	茂重波	446.0	53	7.5	7	A4	登米市	美里町	東京
176	H22.7.20	28.4	雌	茂糸波	安美金	380.5	51	8.0	7	A4	大崎市	大崎市	仙台
177	H22.7.20	28.8	雌	高栄	茂重波	465.0	57	8.6	8	A5	白石市	川崎町	東京
178	H22.7.21	29.9	雌	第2波茂	紋次郎	403.0	62	7.4	5	A3	登米市	登米市	仙台
179	H22.7.21	29.0	雌	北国7の8	紋次郎	348.5	52	7.3	9	A5	大崎市	登米市	仙台
180	H22.7.21	28.8	去勢	第1花国	紋次郎	510.0	87	8.3	11	A5	大崎市	石巻市	仙台
181	H22.7.21	28.3	去勢	菊谷	茂重波	369.5	70	7.4	7	A4	大崎市	石巻市	仙台
182	H22.7.21	30.1	去勢	平茂勝	安福	372.5	61	7.2	10	A5	丸森町	石巻市	仙台
183	H22.7.21	29.4	去勢	高栄	第2波茂	486.5	59	8.0	7	A4	大和町	亶理町	仙台

# 茂洋枝肉成績一覧

H23.11.4 作成

宮城県畜産試験場

No.	販売日	出荷月齢	性別	母の父	母方祖父	枝肉重量	ロース芯面積	バラの厚さ	BMS No.	等級	産地	肥育地	出荷先
184	H22.7.21	28.1	去勢	平茂勝	北国7の8	496.5	76	8.4	6	A4	大崎市	仙台市	仙台
185	H22.7.21	29.2	去勢	菊谷	糸光	491.5	60	7.4	7	A4	登米市	川崎町	仙台
186	H22.7.21	29.3	去勢	福之国	安平	448.0	59	7.4	7	A4	栗原市	川崎町	仙台
187	H22.7.21	29.5	去勢	菊谷	安美金	421.0	68	6.6	4	A3	涌谷町	川崎町	仙台
188	H22.7.21	30.0	雌	平茂勝	安平	396.0	58	6.8	8	A5	加美町	加美町	東京
189	H22.7.22	30.1	雌	平茂勝	紋次郎	331.5	46	5.3	6	B4	山元町	石巻市	仙台
190	H22.7.22	28.0	去勢	福桜(宮崎)	安平	494.0	59	7.0	9	A5	東松島市	石巻市	東京
191	H22.7.22	28.1	去勢	平茂勝	神高福	479.0	61	7.1	9	A5	石巻市	石巻市	東京
192	H22.7.22	30.7	去勢	勝忠平	北国7の8	588.0	64	8.1	10	A5	大崎市	石巻市	東京
193	H22.7.22	30.9	去勢	第1花国	美津福	528.0	62	8.0	8	A5	東松島市	石巻市	東京
194	H22.7.22	28.2	去勢	茂勝	奥茂	521.0	77	7.5	10	A5	石巻市	石巻市	東京
195	H22.7.22	28.5	去勢	平茂勝	安福165の9	550.0	58	8.0	8	A5	石巻市	石巻市	東京
196	H22.7.22	29.5	去勢	美津福	平茂勝	483.0	59	7.0	9	A5	石巻市	東松島市	東京
197	H22.7.22	29.5	雌	平茂勝	紋次郎	421.0	52	7.9	9	A5	大崎市	石巻市	東京
198	H22.7.22	28.2	雌	勝忠平	安平	412.0	66	7.0	10	A5	大崎市	石巻市	東京
199	H22.7.22	30.2	雌	安平照	北国7の8	427.0	72	7.3	11	A5	丸森町	石巻市	東京
200	H22.7.22	30.0	雌	北国7の8	賢深	398.0	53	6.7	5	A4	石巻市	石巻市	東京
201	H22.7.22	28.8	雌	平茂勝	紋次郎	415.0	59	7.1	9	A5	気仙沼市	石巻市	東京
202	H22.7.22	28.5	雌	平茂勝	忠福	446.0	59	7.0	8	A5	石巻市	石巻市	東京
203	H22.7.22	31.1	雌	紋次郎	茂重波	433.0	67	7.2	8	A5	石巻市	東松島市	東京
204	H22.7.23	29.7	去勢	菊谷	福昌	436.0	53	7.6	3	A2	登米市	南三陸町	東京
205	H22.7.26	29.2	雌	平茂勝	紋次郎	422.5	48	7.8	3	A2	栗原市	石巻市	仙台
206	H22.7.26	30.4	去勢	北国7の8	紋次郎	454.0	55	7.9	8	A5	登米市	大崎市	東京
207	H22.7.26	30.0	雌	茂糸波	安平	359.0	44	7.2	5	B4	登米市	大崎市	東京
208	H22.7.26	30.7	雌	平茂勝	茂重波	420.0	47	7.4	8	A5	加美町	大崎市	東京
209	H22.7.26	29.3	去勢	安平	誠隆	480.0	68	7.5	9	A5	登米市	登米市	東京
210	H22.7.26	30.3	雌	百合茂	安福土井	398.0	71	8.1	11	A5	登米市	登米市	東京
211	H22.7.26	30.5	雌	福之国	福桜(宮崎)	375.0	47	7.4	8	A5	栗原市	登米市	東京
212	H22.7.27	30.4	去勢	福栄	茂重波	551.5	57	8.2	8	A5	仙台市	大崎市	仙台
213	H22.7.27	28.9	去勢	金幸	平茂勝	404.0	52	6.3	9	A5	大崎市	大崎市	仙台
214	H22.7.27	30.1	雌	第2波茂	安谷	381.0	57	6.8	5	A3	大崎市	大崎市	仙台
215	H22.7.27	29.1	去勢	平茂勝	安美福	522.5	72	8.9	9	A5	登米市	登米市	仙台
216	H22.7.27	30.7	去勢	福之国	福桜(宮崎)	527.0	73	8.3	10	A5	石巻市	登米市	仙台
217	H22.7.27	29.7	雌	北国7の8	菊谷	411.0	63	7.8	9	A5	栗原市	登米市	仙台
218	H22.7.27	30.8	雌	安金	安美金	381.5	49	7.2	6	A3	登米市	登米市	仙台
219	H22.7.27	31.1	雌	安茂勝	安平	403.0	64	7.3	8	A4	登米市	登米市	仙台
220	H22.7.28	28.7	去勢	高栄	安美金	498.0	59	6.8	4	A3	石巻市	角田市	東京
221	H22.7.28	29.2	去勢	北国7の8	紋次郎	516.0	60	7.2	9	A5	大崎市	川崎町	東京
222	H22.7.29	29.2	去勢	第2平茂勝		387.0	67	6.3	8	A4	利府町	利府町	仙台
223	H22.7.29	29.2	去勢	北国7の8	美津福	515.0	67	7.7	10	A5	白石市	大和町	仙台
224	H22.7.29	29.4	去勢	北国7の8		497.5	57	8.2	4	A3	蔵王町	蔵王町	仙台
225	H22.7.29	29.7	去勢	福栄	安平	455.5	46	8.4	8	A5	大崎市	登米市	仙台
226	H22.7.30	28.2	雌	福桜(宮崎)	菊照	405.0	71	7.2	8	A5	登米市	石巻市	東京
227	H22.7.30	28.3	雌	平茂勝	北国7の8	482.0	65	8.2	11	A5	松島町	石巻市	東京
228	H22.8.2	30.4	雌	百合茂	福昌	316.5	49	5.3	5	A3	加美町	大崎市	仙台
229	H22.8.2	31.0	雌	百合茂	茂勝	409.0	53	7.8	10	A5	栗原市	栗原市	東京
230	H22.8.3	30.6	去勢	平茂勝	忠福	554.0	64	8.1	9	A5	登米市	登米市	仙台
231	H22.8.3	29.2	去勢	平茂勝	北国7の8	504.0	62	7.3	8	A5	栗原市	大崎市	仙台
232	H22.8.3	31.2	去勢	菊谷	賢晴	457.0	73	8.0	9	A5	登米市	登米市	仙台
233	H22.8.3	29.9	去勢	平茂勝	安平	538.0	76	8.3	10	A5	登米市	登米市	仙台
234	H22.8.3	29.9	去勢	平茂勝	茂勝	432.0	63	7.1	8	A4	大崎市	大崎市	仙台
235	H22.8.3	31.0	去勢	北国7の8	安福165の9	410.0	50	7.2	4	A3	大崎市	登米市	仙台
236	H22.8.3	29.6	去勢	北国7の8	茂重波	516.0	69	8.5	9	A5	登米市	登米市	仙台
237	H22.8.3	28.2	去勢	安平	隆美	472.0	63	9.1	8	A5	登米市	登米市	仙台
238	H22.8.3	30.1	去勢	第2波茂	紋次郎	468.5	72	7.8	10	A5	白石市	登米市	仙台
239	H22.8.3	29.5	去勢	平茂勝	安福	469.5	74	8.3	10	A5	石巻市	登米市	仙台
240	H22.8.3	28.8	去勢	勝忠平	谷秋	659.0	63	9.5	7	B4	栗原市	白石市	東京
241	H22.8.4	28.7	去勢	平茂勝	菊谷	518.0	53	7.7	5	A4	栗原市	栗原市	東京
242	H22.8.4	30.2	去勢	奥北茂	金幸	480.0	52	8.5	8	A5	登米市	登米市	東京
243	H22.8.4	29.4	去勢	糸福	紋次郎	469.0	71	7.5	8	A5	栗原市	栗原市	東京
244	H22.8.4	28.5	去勢	茂糸波	北国7の8	495.0	64	7.2	8	A5	角田市	川崎町	仙台



# 茂洋枝肉成績一覽

H23.11.4 作成

宮城県畜産試験場

No.	販売日	出荷月齢	性別	母の父	母方祖父	枝肉重量	ロース芯面積	バラの厚さ	BMS No.	等級	産地	肥育地	出荷先
245	H22.8.4	28.9	去勢	北仁	平茂勝	489.5	56	7.0	6	A4	川崎町	川崎町	仙台
246	H22.8.4	29.4	去勢	平茂勝	忠福	577.0	70	8.3	7	A4	大崎市	亶理町	仙台
247	H22.8.4	29.3	去勢	勝忠平	安平	524.0	64	8.0	9	A5	大郷町	石巻市	仙台
248	H22.8.4	29.8	去勢	平茂勝	菊谷	584.5	59	7.8	4	A3	栗原市	仙台市	仙台
249	H22.8.4	30.0	去勢	第2波茂	紋次郎	410.0	56	6.1	7	A4	大崎市	大崎市	仙台
250	H22.8.4	27.7	去勢	安糸福	平茂勝	449.5	46	7.3	6	A4	登米市	登米市	仙台
251	H22.8.4	29.4	去勢	金幸	平茂勝	512.5	73	8.5	9	A5	登米市	登米市	仙台
252	H22.8.4	30.8	去勢	平茂勝	神高福	462.5	54	8.6	9	A5	加美町	大崎市	仙台
253	H22.8.4	29.8	去勢	藤平茂	北国7の8	477.5	72	8.4	9	A5	大郷町	角田市	仙台
254	H22.8.4	31.2	去勢	勝忠平	神高福	470.5	75	6.2	9	A5	蔵王町	名取市	仙台
255	H22.8.4	29.4	去勢	平茂勝	茂重波	509.5	70	8.1	8	A4	加美町	川崎町	仙台
256	H22.8.4	27.8	去勢	平茂勝	茂重波	506.5	66	9.2	11	A5	加美町	川崎町	仙台
257	H22.8.4	28.5	去勢	金幸	平茂勝	520.0	65	7.6	8	A4	丸森町	川崎町	仙台
258	H22.8.4	30.2	雌	安平	糸秀	379.5	72	7.9	7	A4	登米市	登米市	仙台
259	H22.8.4	29.9	雌	高栄	第31青滝	431.5	67	9.0	7	A4	登米市	美里町	仙台
260	H22.8.4	29.3	雌	平茂勝	菊谷	422.5	64	7.8	9	A5	大崎市	角田市	仙台
261	H22.8.4	29.1	雌	平茂勝	菊谷	384.0	59	6.5	9	A5	石巻市	石巻市	東京
262	H22.8.4	29.1	雌	第2波茂	平茂勝	369.0	58	6.2	7	A4	大崎市	石巻市	東京
263	H22.8.4	28.5	去勢	北国7の8	紋次郎	518.0	62	8.1	8	A5	大和町	登米市	東京
264	H22.8.4	30.3	雌	金幸	平茂勝	369.0	54	7.2	10	A5	登米市	登米市	東京
265	H22.8.4	29.5	雌	福栄	平茂勝	425.0	59	8.1	10	A5	丸森町	石巻市	仙台
266	H22.8.5	28.7	去勢	第1花国	北国7の8	420.0	49	5.4	5	A3	大崎市	石巻市	仙台
267	H22.8.5	28.3	去勢	勝忠平	第5隼福	455.0	48	6.6	9	A5	栗原市	栗原市	東京
268	H22.8.5	28.5	去勢	勝忠平	第5隼福	516.0	70	8.5	10	A5	栗原市	栗原市	東京
269	H22.8.5	28.4	去勢	紋次郎	茂重波	523.0	82	9.0	8	A5	栗原市	栗原市	東京
270	H22.8.6	29.9	雌	菊谷	第7糸桜	355.0	54	7.5	7	A4	栗原市	南三陸町	仙台
271	H22.8.6	29.3	雌	平茂勝	紋次郎	518.0	53	8.3	8	B5	大崎市	大崎市	東京
272	H22.8.6	29.4	雌	北国7の8	寿高	398.0	84	8.1	10	A5	大崎市	大崎市	東京
273	H22.8.6	30.4	雌	百合茂	第5隼福	356.0	46	6.7	8	A5	登米市	大崎市	東京
274	H22.8.6	29.3	去勢	菊谷	糸光	542.0	63	8.4	6	A4	栗原市	大郷町	東京
275	H22.8.9	29.0	雌	第2波茂	秋重	423.0	52	6.7	4	B3	白石市	蔵王町	東京
276	H22.8.9	28.0	去勢	平茂勝	菊谷	473.0	53	7.8	7	B4	登米市	登米市	東京
277	H22.8.10	28.7	去勢	菊谷	恒徳	508.0	58	9.6	7	A4	石巻市	大崎市	仙台
278	H22.8.10	31.2	雌	茂重波	糸福	382.5	67	8.0	9	A5	大崎市	大崎市	仙台
279	H22.8.10	28.1	去勢	金幸	第20平茂	417.5	48	7.5	6	A4	登米市	登米市	仙台
280	H22.8.10	32.3	去勢	宮滝	茂重波	446.0	64	7.8	6	A4	大崎市	大崎市	東京
281	H22.8.11	28.8	去勢	北国7の8	安福165の9	443.0	73	8.0	10	A5	涌谷町	涌谷町	仙台
282	H22.8.11	30.2	去勢	平茂勝	金徳	546.0	66	9.0	8	A4	登米市	美里町	仙台
283	H22.8.11	30.1	去勢	福桜(宮崎)	照萩	456.0	53	7.5	10	A5	東松島市	大崎市	仙台
284	H22.8.11	27.2	去勢	平茂勝	安美金	392.0	52	6.1	5	A3	登米市	登米市	仙台
285	H22.8.18	29.5	去勢	北国7の8	茂重波	407.0	56	7.6	9	A5	松島町	角田市	仙台
286	H22.8.18	30.5	去勢	北国7の8	紋次郎	437.0	65	7.0	9	A5	大崎市	村田町	仙台
287	H22.8.18	30.4	去勢	北国7の8	安福165の9	415.5	65	7.4	9	A5	登米市	登米市	仙台
288	H22.8.18	29.8	去勢	菊谷	北国7の8	501.0	75	8.5	9	A5	石巻市	東松島市	東京
289	H22.8.18	29.5	去勢	金幸	平茂勝	419.0	50	5.7	6	A4	気仙沼市	石巻市	東京
290	H22.8.18	31.3	雌	北国7の8	茂重波	432.0	65	7.7	8	A5	松島町	美里町	東京
291	H22.8.18	29.0	去勢	平茂勝	菊谷	532.0	67	8.9	9	A5	気仙沼市	美里町	東京
292	H22.8.19	30.1	去勢	谷茂	茂重波	429.0	72	7.3	10	A5	色麻町	角田市	仙台
293	H22.8.19	30.0	雌	安金	茂重波	414.0	55	7.4	9	A5	美里町	大崎市	仙台
294	H22.8.20	30.3	去勢	第2波茂	安谷	464.0	56	7.8	5	A3	美里町	石巻市	東京
295	H22.8.20	29.5	去勢	茂糸波	賢晴	430.0	69	7.3	9	A5	石巻市	石巻市	東京
296	H22.8.20	30.1	去勢	平茂勝	美津福	517.0	60	7.8	8	A5	登米市	登米市	東京
297	H22.8.24	31.7	雌	平茂勝	茂重波	403.0	55	7.8	6	A4	大崎市	大崎市	仙台
298	H22.8.24	30.9	雌	高栄	茂重波	415.5	61	8.6	9	A5	大崎市	美里町	仙台
299	H22.8.24	31.2	去勢	金幸	平茂勝	493.0	58	7.7	8	A5	気仙沼市	大崎市	仙台
300	H22.8.24	30.6	去勢	平茂勝	谷秋	563.0	68	8.4	5	A3	登米市	大崎市	仙台
301	H22.8.24	30.8	去勢	菊谷	北国7の8	508.5	63	9.2	8	A5	登米市	登米市	仙台
302	H22.8.24	28.7	去勢	第2平茂勝	平茂勝	533.5	48	7.5	9	A5	美里町	石巻市	仙台
303	H22.8.24	31.9	去勢	菊谷	福昌	396.0	58	6.8	9	A5	登米市	大崎市	仙台
304	H22.8.25	30.1	去勢	平茂勝	茂重波	451.5	73	8.3	5	A3	登米市	登米市	仙台
305	H22.8.25	28.4	去勢	金幸	平茂勝	543.5	61	8.2	6	A4	登米市	登米市	仙台

# 茂洋枝肉成績一覽

H23.11.4 作成

宮城県畜産試験場

No.	販売日	出荷月齢	性別	母の父	母方祖父	枝肉重量	ロース芯面積	バラの厚さ	BMS No.	等級	産地	肥育地	出荷先
306	H22.8.25	30.0	去勢	平茂勝	菊谷	505.0	50	8.0	6	A4	加美町	加美町	東京
307	H22.8.25	29.6	去勢	平茂勝	福桜(宮崎)	473.0	64	7.5	9	A5	色麻町	加美町	東京
308	H22.8.25	31.5	去勢	平茂勝	忠福	419.0	57	7.4	7	A4	大崎市	加美町	東京
309	H22.8.25	29.8	去勢	平茂勝	忠福	419.0	59	7.5	8	A5	色麻町	加美町	東京
310	H22.8.27	29.8	去勢	福桜(宮崎)	平茂勝	515.0	61	8.8	10	A5	東松島市	石巻市	東京
311	H22.8.27	29.7	去勢	菊谷	福昌	435.0	72	7.8	12	A5	石巻市	石巻市	東京
312	H22.8.27	28.9	雌	北国7の8	安平	396.0	53	7.4	8	A5	東松島市	石巻市	東京
313	H22.8.27	31.4	雌	北国7の8	紋次郎	427.0	56	7.8	8	A5	石巻市	石巻市	東京
314	H22.8.27	30.2	雌	安糸晴	福昌	397.0	59	7.0	9	A5	石巻市	石巻市	東京
315	H22.8.30	26.6	雌	金幸	安福165の9	325.0	49	6.4	4	A3	石巻市	石巻市	仙台
316	H22.8.30	30.6	雌	北国7の8	高栄	398.0	58	8.1	10	A5	登米市	登米市	東京
317	H22.8.31	30.2	去勢	百合茂	北国7の8	515.5	52	9.5	7	A4	色麻町	大崎市	仙台
318	H22.8.31	29.4	去勢	勝忠平	第5隼福	445.5	59	8.2	11	A5	大衡村	大崎市	仙台
319	H22.8.31	31.5	雌	安福	賢晴	333.5	58	7.1	9	A5	丸森町	大崎市	仙台
320	H22.8.31	32.0	去勢	秋重	福昌	427.0	63	7.7	6	A4	大崎市	大崎市	仙台
321	H22.8.31	29.9	去勢	福桜(宮崎)	安平	467.0	70	7.8	9	A5	栗原市	石巻市	仙台
322	H22.9.2	30.4	去勢	勝忠平	北国7の8	486.0	62	7.7	8	A5	美里町	大崎市	東京
323	H22.9.2	31.3	去勢	勝忠平	紋次郎	525.0	60	9.0	10	A5	気仙沼市	大崎市	東京
324	H22.9.2	29.7	去勢	平茂勝	安福165の9	456.0	49	7.5	8	A5	登米市	大崎市	東京
325	H22.9.2	29.4	去勢	第2平茂勝	安平	459.0	52	7.0	5	A3	角田市	大崎市	東京
326	H22.9.2	30.6	去勢	平茂勝	菊谷	518.0	72	8.0	7	A4	気仙沼市	大崎市	東京
327	H22.9.2	30.2	去勢	安平	隆桜	537.0	57	9.4	8	A5	石巻市	大崎市	東京
328	H22.9.2	31.0	去勢	平茂勝	茂重波	438.0	44	7.6	5	B4	気仙沼市	大崎市	東京
329	H22.9.2	31.2	去勢	百合茂	北国7の8	483.0	70	8.2	9	A5	登米市	大崎市	東京
330	H22.9.2	30.9	去勢	平茂勝	紋次郎	472.0	52	8.6	10	A5	大崎市	大崎市	東京
331	H22.9.2	30.9	去勢	勝忠平	忠福	563.0	55	8.3	7	A4	加美町	大崎市	東京
332	H22.9.2	30.6	去勢	金幸	平茂勝	541.0	58	8.6	9	A5	大崎市	大崎市	東京
333	H22.9.2	29.8	去勢	金幸	平茂勝	593.0	61	8.8	5	B4	大崎市	大崎市	東京
334	H22.9.2	31.9	雌	金幸	平茂勝	381.0	49	7.1	9	A5	大崎市	大崎市	東京
335	H22.9.2	32.1	雌	平茂勝	菊谷	486.0	62	8.3	10	A5	登米市	大崎市	東京
336	H22.9.3	27.7	雌	秋重	安金	339.0	53	5.6	7	A4	気仙沼市	南三陸町	仙台
337	H22.9.3	30.2	雌	平茂勝	忠福	428.0	63	7.6	10	A5	登米市	登米市	東京
338	H22.9.3	28.0	去勢	平茂勝	神高福	498.0	59	7.9	7	A4	気仙沼市	石巻市	東京
339	H22.9.3	27.4	去勢	平茂勝	神高福	501.0	59	7.8	9	A5	石巻市	東松島市	東京
340	H22.9.3	29.0	雌	平茂勝	忠福	424.0	54	7.4	7	A4	気仙沼市	東松島市	東京
341	H22.9.6	27.8	雌	菊谷	照神土井	306.5	52	6.8	6	A4	角田市	石巻市	仙台
342	H22.9.6	30.9	雌	平茂勝	茂勝	431.0	80	8.5	11	A5	栗原市	栗原市	東京
343	H22.9.7	29.2	去勢	北国7の8	紋次郎	439.0	56	7.3	7	A4	大崎市	大崎市	仙台
344	H22.9.7	30.8	雌	平茂勝	紋次郎	385.5	60	7.2	8	A5	大郷町	大郷町	仙台
345	H22.9.7	30.8	去勢	福桜(宮崎)	安平	529.0	79	8.3	7	A4	登米市	登米市	仙台
346	H22.9.7	31.2	去勢	茂糸波	紋次郎	450.5	69	8.6	9	A5	登米市	登米市	仙台
347	H22.9.7	31.4	去勢	福之国	隆桜	541.0	87	9.3	12	A5	登米市	登米市	仙台
348	H22.9.7	29.6	去勢	百合茂	菊平	500.5	68	8.3	10	A5	登米市	登米市	仙台
349	H22.9.7	30.5	去勢	茂糸波	紋次郎	462.5	71	8.0	10	A5	栗原市	登米市	仙台
350	H22.9.7	30.3	去勢	第1花国	平茂勝	473.0	65	7.5	10	A5	登米市	登米市	仙台
351	H22.9.7	29.9	雌	茂糸波	紋次郎	501.0	75	8.6	8	A4	涌谷町	登米市	仙台
352	H22.9.7	30.3	雌	平茂勝	第2波茂	436.0	57	8.4	9	A5	登米市	登米市	仙台
353	H22.9.7	30.1	雌	安平	糸福	342.5	63	7.1	9	A5	登米市	登米市	仙台
354	H22.9.7	29.1	去勢	第2波茂	安福165の9	425.0	46	6.6	4	B3	大崎市	大崎市	仙台
355	H22.9.7	30.8	去勢	金幸	第5隼福	493.0	73	7.1	8	A5	大崎市	角田市	東京
356	H22.9.7	29.2	去勢	平茂勝	紋次郎	504.0	57	7.5	7	A4	大崎市	白石市	東京
357	H22.9.7	29.7	去勢	紋次郎	糸光	539.0	57	8.3	5	A4	石巻市	白石市	東京
358	H22.9.7	30.5	去勢	北国7の8	茂糸波	592.0	72	9.1	11	A5	角田市	蔵王町	東京
359	H22.9.7	29.4	去勢	北国7の8	安金	562.0	58	9.3	8	A5	大崎市	川崎町	東京
360	H22.9.8	29.5	去勢	北国7の8	菊谷	461.5	66	8.0	8	A5	色麻町	川崎町	仙台
361	H22.9.8	28.6	去勢	北国7の8	谷福土井	548.0	57	9.3	8	A5	加美町	川崎町	仙台
362	H22.9.8	30.2	去勢	北国7の8	紋次郎	441.5	56	7.5	9	A5	大崎市	蔵王町	仙台
363	H22.9.8	29.9	去勢	勝忠平	神高福	461.0	58	7.0	4	A3	栗原市	登米市	仙台
364	H22.9.8	29.5	去勢	第1花国	雪国	571.0	72	9.3	12	A5	大崎市	大和町	仙台
365	H22.9.8	30.4	去勢	平茂勝	北国7の8	499.5	70	8.9	9	A5	大崎市	大崎市	仙台
366	H22.9.8	30.7	去勢	勝忠平	第2波茂	542.0	75	8.3	10	A5	加美町	大崎市	仙台

# 茂洋枝肉成績一覧

H23.11.4 作成

宮城県畜産試験場

No.	販売日	出荷月齢	性別	母の父	母方祖父	枝肉重量	ロース芯面積	バラの厚さ	BMS No.	等級	産地	肥育地	出荷先
367	H22.9.8	29.9	去勢	安平	隆桜	507.0	63	8.3	7	A4	登米市	大崎市	仙台
368	H22.9.8	31.0	去勢	平茂勝	神高福	452.5	63	8.2	7	A4	美里町	石巻市	仙台
369	H22.9.8	29.9	去勢	平茂勝	糸福	543.0	75	8.7	11	A5	大崎市	登米市	仙台
370	H22.9.8	29.0	去勢	平茂勝	北国7の8	531.5	65	9.6	9	A5	登米市	登米市	仙台
371	H22.9.8	28.4	去勢	高栄	谷茂	441.0	73	8.0	10	A5	角田市	角田市	仙台
372	H22.9.8	30.0	去勢	福茂	菊安(事業団)	482.0	79	8.4	9	A5	山元町	亘理町	仙台
373	H22.9.8	28.7	去勢	茂重波	平茂勝	499.0	66	9.3	10	A5	蔵王町	南三陸町	仙台
374	H22.9.8	28.4	去勢	紋次郎	茂重波	367.5	54	6.9	3	A2	涌谷町	南三陸町	仙台
375	H22.9.8	31.7	去勢	福栄	北国7の8	504.0	49	8.9	9	A5	大崎市	美里町	東京
376	H22.9.9	31.4	去勢	菊谷	恒徳	532.0	73	8.7	9	A5	大崎市	登米市	東京
377	H22.9.9	31.6	雌	北国7の8	紋次郎	444.0	50	7.6	9	B5	登米市	登米市	東京
378	H22.9.9	30.3	雌	金幸	平茂勝	437.0	60	7.0	9	A5	登米市	登米市	東京
379	H22.9.10	31.2	去勢	安平	糸秀	433.5	41	7.1	3	A2	柴田町	大崎市	仙台
380	H22.9.10	27.9	去勢	勝忠平	第5隼福	542.0	81	7.4	9	A5	栗原市	栗原市	東京
381	H22.9.10	29.6	雌	安平	糸晴	397.0	52	7.2	8	A5	加美町	栗原市	東京
382	H22.9.10	30.1	雌	勝忠平	安福165の9	414.0	58	7.7	12	A5	大崎市	栗原市	東京
383	H22.9.13	27.9	去勢	北国7の8	安平	501.5	63	7.0	9	A5	大崎市	登米市	仙台
384	H22.9.13	28.9	去勢	北国7の8	紋次郎	470.0	54	7.6	6	A4	栗原市	登米市	仙台
385	H22.9.13	28.9	去勢	第2平茂勝	高栄	445.0	53	6.3	5	A4	加美町	石巻市	東京
386	H22.9.13	31.0	去勢	北仁	北国7の8	448.0	58	6.5	9	A5	大崎市	石巻市	東京
387	H22.9.13	29.5	雌	北仁	安福165の9	395.0	59	6.5	8	A5	大郷町	石巻市	東京
388	H22.9.13	30.2	雌	勝忠平	第2宝勝	463.0	55	7.6	10	A5	南三陸町	石巻市	東京
389	H22.9.14	31.7	去勢	平茂勝	安平	502.0	62	8.4	8	A5	加美町	大崎市	仙台
390	H22.9.14	29.8	去勢	菊谷	糸光	494.0	60	8.4	8	A5	大崎市	大崎市	仙台
391	H22.9.14	31.3	去勢	金幸	神高福	474.5	58	7.8	6	A4	大崎市	大崎市	仙台
392	H22.9.14	28.8	去勢	茂糸波	紋次郎	395.5	53	6.4	5	A3	登米市	登米市	仙台
393	H22.9.14	28.5	去勢	第1花国	北国7の8	418.0	50	5.7	3	B2	登米市	登米市	仙台
394	H22.9.15	29.9	去勢	茂糸波	紋次郎	422.0	47	5.8	3	A2	大崎市	村田町	仙台
395	H22.9.15	30.0	去勢	寿高	茂重波	406.5	51	5.8	4	B3	栗原市	村田町	仙台
396	H22.9.15	26.3	去勢	平茂勝	福桜(宮崎)	362.5	45	6.9	7	A4	栗原市	大和町	仙台
397	H22.9.15	30.9	雌	第2波茂	奥茂	372.0	51	6.5	7	B4	栗原市	蔵王町	東京
398	H22.9.16	28.8	去勢	北仁	菊谷	510.0	64	8.7	7	A4	登米市	栗原市	東京
399	H22.9.16	31.2	去勢	美津照	隆美	418.0	59	6.3	7	A4	石巻市	登米市	東京
400	H22.9.16	29.7	去勢	北仁	茂勝	460.0	56	7.5	7	A4	石巻市	登米市	東京
401	H22.9.17	29.1	去勢	平茂勝	忠福	442.0	54	7.1	3	A2	気仙沼市	東松島市	東京
402	H22.9.17	30.6	去勢	照美	平茂勝	500.0	71	7.5	7	A4	松島町	東松島市	東京
403	H22.9.17	30.0	雌	安重福	茂重波	378.0	56	7.3	6	A4	大崎市	石巻市	東京
404	H22.9.17	29.8	雌	福栄	北国7の8	473.0	85	7.9	9	A5	白石市	石巻市	東京
405	H22.9.17	27.1	雌	北平安	平茂勝	421.0	65	7.5	10	A5	涌谷町	石巻市	東京
406	H22.9.17	29.7	去勢	金幸	平茂勝	435.0	49	6.0	6	A4	南三陸町	南三陸町	東京
407	H22.9.21	32.9	去勢	福栄	北国7の8	460.0	58	8.0	8	A4	栗原市	栗原市	東京
408	H22.9.22	30.8	去勢	勝忠平	平茂勝	435.0	52	6.0	7	A4	栗原市	大崎市	仙台
409	H22.9.22	31.4	雌	平茂勝	谷秋	425.5	66	8.2	11	A5	気仙沼市	大崎市	仙台
410	H22.9.22	30.8	雌	第2波茂	北国7の8	395.0	56	6.5	6	A4	大崎市	大崎市	仙台
411	H22.9.22	30.6	雌	茂糸波	第2波茂	323.5	54	5.7	6	A4	美里町	大崎市	仙台
412	H22.9.22	29.6	去勢	第1花国	秋重	471.0	53	8.6	6	A4	登米市	登米市	仙台
413	H22.9.22	33.0	雌	平茂勝	福昌	424.0	57	6.8	9	A5	加美町	大郷町	東京
414	H22.9.22	31.5	去勢	第1花国	平茂勝	503.0	65	7.8	10	A5	栗原市	大郷町	東京
415	H22.9.22	29.0	去勢	平茂勝	茂重波	570.0	74	8.2	9	A5	栗原市	大和町	東京
416	H22.9.22	28.2	去勢	百合茂	平茂勝	532.0	75	7.2	8	A4	栗原市	大郷町	東京
417	H22.9.24	30.8	雌	安谷	茂重波	381.5	55	6.3	8	A4	白石市	角田市	仙台
418	H22.9.24	30.1	雌	紋次郎	秋重	406.0	69	7.3	10	A5	大和町	角田市	仙台
419	H22.9.24	29.4	去勢	北国7の8	高栄	458.0	57	7.0	4	A3	栗原市	栗原市	東京
420	H22.9.24	29.8	去勢	平茂勝	忠福	602.0	61	9.2	7	A4	加美町	川崎町	東京
421	H22.9.27	30.9	雌	茂糸波	奥茂	412.0	65	7.9	11	A5	美里町	登米市	東京
422	H22.9.28	30.6	雌	糸安平	平茂勝	405.5	69	7.6	9	A5	角田市	大崎市	仙台
423	H22.9.28	31.6	雌	第2平茂勝	金幸	390.0	45	8.0	8	A5	色麻町	大崎市	仙台
424	H22.9.28	31.1	雌	平茂勝	福桜(宮崎)	452.5	75	8.2	8	A5	加美町	登米市	仙台
425	H22.9.28	29.3	雌	平茂勝	紋次郎	403.5	63	6.8	9	A5	登米市	登米市	仙台
426	H22.9.28	30.1	去勢	第1花国	美津福	517.0	76	8.6	12	A5	加美町	大和町	仙台
427	H22.9.28	29.8	去勢	安平	糸晴	472.5	45	8.0	6	A4	加美町	石巻市	仙台

# 茂洋枝肉成績一覧

H23.11.4 作成

宮城県畜産試験場

No.	販売日	出荷月齢	性別	母の父	母方祖父	枝肉重量	ロース芯面積	バラの厚さ	BMS No.	等級	産地	肥育地	出荷先
428	H22.9.28	29.4	去勢	百合茂	金幸	450.0	60	8.6	10	A5	栗原市	石巻市	仙台
429	H22.9.28	30.5	去勢	平茂勝	北国7の8	611.0	78	10.2	9	A5	栗原市	村田町	仙台
430	H22.9.28	31.1	去勢	北国7の8	茂重波	477.5	64	7.8	7	A4	栗原市	大崎市	仙台
431	H22.9.28	31.8	去勢	福栄	北国7の8	495.0	56	7.7	4	A3	色麻町	大崎市	仙台
432	H22.9.28	31.0	去勢	第20平茂	忠福	508.0	60	7.7	5	A3	色麻町	大崎市	仙台
433	H22.9.28	29.9	去勢	平茂勝	紋次郎	575.0	67	8.1	6	A4	栗原市	村田町	仙台
434	H22.9.28	31.0	去勢	平茂勝	神高福	612.0	63	10.2	10	A5	柴田町	大崎市	仙台
435	H22.9.28	29.5	去勢	第2波茂	初代14	482.0	65	7.7	7	A4	登米市	川崎町	仙台
436	H22.9.28	29.6	去勢	平茂勝	景藤	648.0	74	9.1	7	A4	角田市	川崎町	仙台
437	H22.9.28	31.1	去勢	平茂勝	紋次郎	517.5	90	9.1	12	A5	加美町	名取市	仙台
438	H22.9.28	29.8	去勢	紋次郎	秋重	481.0	61	7.6	6	A4	登米市	川崎町	東京
439	H22.9.28	33.3	去勢	第2波茂	北国7の8	418.0	58	7.1	8	A5	涌谷町	美里町	東京
440	H22.9.29	29.1	雌	平茂勝	神高福	450.0	58	7.5	6	A4	石巻市	石巻市	東京
441	H22.9.30	29.5	雌	正福	第55裕正	403.0	66	7.2	9	A5	加美町	色麻町	東京
442	H22.9.30	30.8	去勢	勝忠平	安幸土井	492.0	63	7.0	10	A5	栗原市	栗原市	東京
443	H22.10.1	32.8	雌	北国7の8	安福165の9	335.0	50	6.2	9	A5	蔵王町	蔵王町	東京
444	H22.10.4	31.6	去勢	北国7の8	平茂勝	530.0	67	8.2	6	A4	気仙沼市	村田町	仙台
445	H22.10.4	29.7	雌	平茂勝	安美金	488.0	57	8.2	9	A5	山元町	白石市	東京
446	H22.10.4	29.9	雌	平茂勝	北国7の8	412.0	60	6.8	11	A5	栗原市	白石市	東京
447	H22.10.5	31.3	去勢	北国7の8	寿高	475.0	74	7.3	9	A5	栗原市	大崎市	仙台
448	H22.10.5	30.7	去勢	美津福	賢深	418.0	63	7.0	7	A4	石巻市	大崎市	仙台
449	H22.10.5	29.5	去勢	第2波茂	北国7の8	519.0	61	8.7	10	A5	栗原市	大崎市	仙台
450	H22.10.5	31.6	去勢	平茂勝	紋次郎	484.0	80	9.2	9	A5	大崎市	大崎市	仙台
451	H22.10.5	32.6	去勢	平茂勝	忠福	503.5	59	6.7	5	A3	栗原市	大崎市	仙台
452	H22.10.5	31.8	雌	百合茂	金幸	351.5	62	6.8	7	A4	南三陸町	大崎市	仙台
453	H22.10.5	30.5	去勢	平茂勝	神高福	509.0	63	7.6	8	A5	大崎市	村田町	仙台
454	H22.10.5	29.5	去勢	平茂勝	神高福	575.0	78	7.3	9	A5	気仙沼市	村田町	仙台
455	H22.10.5	31.2	去勢	金幸	平茂勝	494.0	77	7.8	9	A5	大崎市	七ヶ宿町	仙台
456	H22.10.5	32.2	雌	平茂勝	菊谷	347.0	47	6.3	7	A4	加美町	七ヶ宿町	仙台
457	H22.10.5	30.9	去勢	平茂勝	茂勝	429.5	62	6.8	5	A3	登米市	登米市	仙台
458	H22.10.6	31.2	去勢	北国7の8	茂糸波	458.0	66	7.7	8	A5	丸森町	蔵王町	仙台
459	H22.10.6	32.2	去勢	茂糸波	第2波茂	446.5	59	7.3	8	A5	色麻町	亘理町	仙台
460	H22.10.6	26.5	去勢	金幸	平茂勝	449.0	60	7.7	9	A5	気仙沼市	登米市	仙台
461	H22.10.6	31.7	去勢	安福165の9	茂重波	417.0	65	7.5	10	A5	大崎市	石巻市	仙台
462	H22.10.6	31.2	去勢	平茂勝	安平	545.5	64	8.5	8	A5	色麻町	大崎市	仙台
463	H22.10.6	32.0	去勢	北国7の8	安福165の9	503.0	71	8.1	9	A5	加美町	大崎市	仙台
464	H22.10.6	30.3	去勢	金幸	平茂勝	493.5	63	7.6	5	A3	気仙沼市	大崎市	仙台
465	H22.10.6	31.9	去勢	北国7の8	茂重波	546.0	64	8.0	6	A4	加美町	登米市	仙台
466	H22.10.6	29.5	去勢	福桜(宮崎)	安平	445.0	63	6.7	4	A3	栗原市	仙台市	仙台
467	H22.10.6	29.0	去勢	第1花国	平茂勝	528.0	62	8.1	6	A4	大崎市	蔵王町	仙台
468	H22.10.6	29.4	雌	平茂勝	北国7の8	385.0	65	7.1	8	A5	松島町	登米市	仙台
469	H22.10.6	29.7	去勢	菊安(事業団)	茂糸波	509.0	57	7.5	6	A4	白石市	白石市	東京
470	H22.10.6	25.6	去勢	茂勝	平茂勝	570.0	71	9.3	11	A5	栗原市	川崎町	東京
471	H22.10.6	30.5	去勢	金幸	平茂勝	513.0	56	7.8	5	A3	村田町	蔵王町	東京
472	H22.10.6	27.9	去勢	北湖2	茂糸桜	456.0	65	7.3	10	A5	白石市	角田市	東京
473	H22.10.6	29.3	去勢	平茂勝	紋次郎	490.0	59	8.1	6	A4	大郷町	角田市	東京
474	H22.10.6	30.5	雌	紋次郎	茂重波	433.0	59	7.8	5	A3	大崎市	角田市	東京
475	H22.10.7	29.4	去勢	菊谷	糸光	399.0	48	7.0	6	A4	気仙沼市	栗原市	仙台
476	H22.10.7	27.7	去勢	安金	秋重	438.0	67	7.0	7	A4	角田市	角田市	仙台
477	H22.10.7	27.1	雌	平茂勝	福昌	397.0	62	7.4	9	A5	大崎市	石巻市	東京
478	H22.10.12	29.7	去勢	第2波茂	菊谷	537.5	65	7.9	9	A5	涌谷町	川崎町	仙台
479	H22.10.12	31.4	雌	平茂勝	紋次郎	401.0	58	7.4	9	A5	大崎市	大崎市	東京
480	H22.10.12	30.9	雌	平茂勝	紋次郎	454.0	57	7.2	8	A5	角田市	大崎市	東京
481	H22.10.12	30.8	雌	福桜(宮崎)	安平	399.0	47	6.8	7	B4	加美町	大崎市	東京
482	H22.10.13	30.4	去勢	第2波茂	紋次郎	443.5	51	7.3	5	A3	登米市	大崎市	仙台
483	H22.10.13	31.6	去勢	平茂勝	菊谷	450.0	57	7.3	6	A4	栗原市	大崎市	仙台
484	H22.10.13	31.6	雌	金幸	神高福	436.5	60	7.6	9	A5	大崎市	大崎市	仙台
485	H22.10.13	30.7	雌	安平	糸弘2	309.5	55	6.3	9	A5	大崎市	登米市	仙台
486	H22.10.13	31.0	去勢	第2波茂	谷茂	376.5	57	5.1	4	A3	大崎市	登米市	仙台
487	H22.10.13	31.3	去勢	金幸	平茂勝	522.0	75	8.0	9	A5	大崎市	白石市	仙台
488	H22.10.13	29.9	去勢	平茂勝	菊谷	502.0	63	7.2	8	A5	大崎市	蔵王町	仙台



# 茂洋枝肉成績一覽

H23.11.4 作成

宮城県畜産試験場

No.	販売日	出荷月齢	性別	母の父	母方祖父	枝肉重量	ロース芯面積	バラの厚さ	BMS No.	等級	産地	肥育地	出荷先
489	H22.10.13	29.4	雌	平茂勝	北国7の8	353.0	48	6.5	6	A4	栗原市	栗原市	東京
490	H22.10.14	32.3	去勢	無登録	無登録	414.0	59	6.8	8	A5	涌谷町	涌谷町	東京
491	H22.10.14	32.2	去勢	北国7の8	奥茂	403.0	53	6.6	8	A4	石巻市	美里町	東京
492	H22.10.14	32.5	去勢	美津福	平茂勝	428.0	54	7.5	8	A5	石巻市	美里町	東京
493	H22.10.15	30.3	去勢	金幸	神高福	387.0	54	7.6	6	A4	登米市	南三陸町	仙台
494	H22.10.15	29.9	去勢	菊谷	福昌	366.0	44	6.0	3	A2	登米市	南三陸町	仙台
495	H22.10.15	31.3	去勢	北国7の8	谷茂	442.0	68	8.3	9	A5	登米市	登米市	東京
496	H22.10.15	30.3	去勢	北国7の8	茂重波	528.0	59	7.4	9	A5	蔵王町	角田市	東京
497	H22.10.18	30.6	去勢	紋次郎	北国7の8	366.5	53	5.3	6	B4	栗原市	石巻市	仙台
498	H22.10.18	29.3	去勢	平茂勝	神高福	599.0	59	8.7	6	A4	涌谷町	登米市	東京
499	H22.10.19	29.0	去勢	安平	隆桜	557.0	84	9.1	12	A5	気仙沼市	大和町	仙台
500	H22.10.19	30.1	去勢	金幸	平茂勝	505.0	77	9.1	9	A5	角田市	大和町	仙台
501	H22.10.19	30.4	去勢	北国7の8	紋次郎	415.0	57	7.3	6	A4	大崎市	石巻市	仙台
502	H22.10.19	32.3	去勢	安平	隆桜	437.0	61	7.5	6	A4	白石市	大崎市	仙台
503	H22.10.19	31.0	去勢	平茂勝	神高福	463.0	78	8.0	11	A5	気仙沼市	大崎市	仙台
504	H22.10.19	30.8	去勢	北国7の8	波宗	550.5	73	8.5	9	A5	涌谷町	大崎市	仙台
505	H22.10.19	30.3	去勢	北国7の8	紋次郎	596.0	74	8.3	8	A5	大崎市	村田町	仙台
506	H22.10.19	31.3	去勢	平茂勝	北国7の8	591.0	62	8.5	8	A5	亘理町	村田町	仙台
507	H22.10.19	30.0	去勢	北国7の8	菊谷	523.5	65	8.0	10	A5	栗原市	村田町	仙台
508	H22.10.19	28.7	去勢	勝忠平	紋次郎	504.0	63	8.3	10	A5	栗原市	登米市	仙台
509	H22.10.19	29.8	去勢	高栄	紋次郎	497.0	50	8.4	7	B4	白石市	登米市	仙台
510	H22.10.19	33.5	去勢	第2平茂勝	安平	478.0	66	7.8	9	A5	登米市	登米市	仙台
511	H22.10.19	29.9	去勢	平茂勝	茂糸波	566.0	71	8.2	9	A5	大崎市	川崎町	仙台
512	H22.10.19	27.6	去勢	平茂勝	神高福	427.0	70	6.3	7	A4	気仙沼市	仙台市	仙台
513	H22.10.20	28.0	雌	福桜(宮崎)	安平	334.5	59	6.3	6	A4	栗原市	東松島市	仙台
514	H22.10.20	30.7	去勢	平茂勝	神高福	440.0	45	6.2	6	B4	角田市	加美町	東京
515	H22.10.20	29.5	去勢	金幸	平茂勝	498.0	59	7.2	8	A5	加美町	加美町	東京
516	H22.10.20	31.5	雌	北国7の8	茂重波	334.0	34	6.1	5	B3	加美町	色麻町	東京
517	H22.10.20	29.4	去勢	福之国	安平	538.0	77	8.4	9	A5	栗原市	大郷町	東京
518	H22.10.21	31.0	去勢	宮福茂	紋次郎	476.0	63	7.5	9	A5	登米市	大崎市	仙台
519	H22.10.21	31.5	去勢	第1花国	真4	431.0	54	7.2	9	A5	加美町	大崎市	東京
520	H22.10.21	32.9	去勢	勝忠平	第5隼福	452.0	52	7.1	5	A4	栗原市	美里町	東京
521	H22.10.21	31.8	雌	安平	隆桜	342.0	53	7.0	10	A5	登米市	栗原市	東京
522	H22.10.22	31.4	去勢	福之国	安平	406.0	68	7.2	10	A5	栗原市	大崎市	仙台
523	H22.10.22	31.3	去勢	平茂勝	北国7の3	480.0	54	7.7	7	A4	大崎市	南三陸町	東京
524	H22.10.22	32.1	去勢	安平	隆桜	435.0	62	7.4	6	A4	気仙沼市	南三陸町	東京
525	H22.10.22	32.3	雌	安平	隆桜	326.0	59	6.7	9	A5	石巻市	大崎市	東京
526	H22.10.25	28.8	雌	平茂勝	安平	457.0	71	7.3	9	A5	加美町	石巻市	東京
527	H22.10.25	30.5	雌	平茂勝	紋次郎	323.0	52	7.1	6	A4	大崎市	登米市	東京
528	H22.10.25	30.1	雌	百合茂	安福165の9	328.0	51	6.6	9	A5	気仙沼市	登米市	東京
529	H22.10.25	32.1	雌	茂糸桜	安福165の9	388.0	52	7.5	9	A5	登米市	登米市	東京
530	H22.10.25	34.1	去勢	北国7の8	菊谷	457.0	56	7.5	5	A3	登米市	登米市	東京
531	H22.10.25	31.1	去勢	平茂勝	北国7の8	628.0	70	9.3	10	A5	登米市	登米市	東京
532	H22.10.26	30.9	去勢	金幸	神高福	457.5	48	7.0	3	A3	大崎市	大崎市	仙台
533	H22.10.26	31.1	去勢	茂糸波	金幸	407.5	68	8.0	8	A5	大崎市	大崎市	仙台
534	H22.10.26	31.1	雌	北国7の8	茂重波	410.0	58	7.5	8	A5	色麻町	大崎市	東京
535	H22.10.26	31.2	雌	金幸	平茂勝	405.0	61	7.0	8	A5	大崎市	大崎市	東京
536	H22.10.27	30.2	雌	菊谷	恒徳	326.5	56	6.5	6	A4	色麻町	色麻町	仙台
537	H22.10.27	31.9	去勢	北国7の8	安福165の9	506.0	71	7.6	10	A5	栗原市	栗原市	東京
538	H22.10.28	31.8	去勢	福栄	紋次郎	498.0	66	6.7	8	A4	大郷町	大崎市	東京
539	H22.10.28	31.5	去勢	平茂勝	北国7の8	444.0	62	7.0	9	A5	白石市	大崎市	東京
540	H22.10.28	31.3	雌	福之国	隆桜	454.0	51	7.6	9	B5	東松島市	大崎市	東京
541	H22.10.29	30.3	去勢	金幸	平茂勝	587.0	75	7.8	6	A4	登米市	登米市	東京
542	H22.10.29	30.6	去勢	21世紀	安重福	585.0	74	9.3	10	A5	角田市	大崎市	東京
543	H22.10.29	31.4	去勢	美津福	北国7の8	499.0	67	8.2	12	A5	石巻市	石巻市	東京
544	H22.10.29	31.2	去勢	平茂勝	初代14	543.0	53	8.2	9	B5	大崎市	大崎市	東京
545	H22.10.29	32.0	去勢	平茂勝	高栄	540.0	52	8.7	8	A5	登米市	登米市	東京
546	H22.10.29	31.9	雌	北国7の8	菊谷	389.0	61	7.0	9	A5	大崎市	蔵王町	東京
547	H22.10.29	29.7	雌	平茂勝	神高福	450.0	61	8.5	5	A3	大崎市	石巻市	東京
548	H22.10.29	32.5	雌	金幸	平茂勝	482.0	73	9.2	10	A5	登米市	登米市	東京
549	H22.10.29	29.0	雌	安福久	平茂勝	474.0	92	9.1	10	A5	登米市	登米市	東京

# 茂洋枝肉成績一覽

H23.11.4 作成

宮城県畜産試験場

No.	販売日	出荷月齢	性別	母の父	母方祖父	枝肉重量	ロース芯面積	バラの厚さ	BMS No.	等級	産地	肥育地	出荷先
550	H22.11.1	29.7	雌	奥北茂	乙次郎	312.0	53	6.4	4	A3	大崎市	大崎市	仙台
551	H22.11.1	30.5	雌	平茂勝	北国7の8	408.0	50	7.6	9	A5	栗原市	栗原市	東京
552	H22.11.1	32.7	雌	金幸	平茂勝	402.0	50	7.1	9	A5	登米市	登米市	東京
553	H22.11.1	31.1	去勢	秋重	第7糸桜	409.0	35	6.3	3	A2	登米市	登米市	東京
554	H22.11.4	26.6	去勢	紋次郎	茂重波	485.0	55	8.0	4	B3	白石市	角田市	仙台
555	H22.11.4	29.6	去勢	茂勝	平茂勝	513.5	72	8.3	6	A4	加美町	白石市	仙台
556	H22.11.4	31.5	去勢	安平	福桜(宮崎)	576.0	81	8.1	10	A5	大崎市	仙台市	仙台
557	H22.11.4	29.0	去勢	第1花国	美津福	547.0	57	9.5	11	A5	栗原市	大和町	仙台
558	H22.11.4	28.4	去勢	福栄	平茂勝	533.5	64	8.9	8	B5	大和町	大和町	仙台
559	H22.11.4	29.3	去勢	勝忠平	平茂勝	567.5	82	9.6	10	A5	栗原市	大和町	仙台
560	H22.11.4	30.2	去勢	安重福	北国7の8	525.5	72	9.1	9	A5	美里町	大郷町	仙台
561	H22.11.4	29.5	去勢	平茂勝	紋次郎	521.0	59	8.8	9	A5	美里町	大郷町	仙台
562	H22.11.4	32.4	去勢	宮島	第3神童の4	494.0	64	8.2	10	A5	大崎市	美里町	仙台
563	H22.11.4	31.1	去勢	奥茂	安美金	495.0	75	8.9	10	A5	涌谷町	美里町	仙台
564	H22.11.4	31.8	去勢	平茂勝	神高福	487.0	59	8.1	11	A5	栗原市	美里町	仙台
565	H22.11.4	33.0	去勢	北国7の8	茂重波	444.5	59	8.1	8	A5	涌谷町	美里町	仙台
566	H22.11.4	33.6	去勢	紋次郎	茂重波	469.0	65	8.3	9	A5	色麻町	大崎市	仙台
567	H22.11.4	30.9	去勢	福桜(宮崎)	安平	450.0	61	8.0	8	A5	加美町	加美町	仙台
568	H22.11.4	31.1	去勢	第2平茂勝	安平	481.0	66	7.8	10	A5	石巻市	石巻市	仙台
569	H22.11.4	31.9	去勢	福栄	茂勝	473.5	99	8.4	12	A5	白石市	大崎市	仙台
570	H22.11.4	30.7	去勢	平茂勝	茂糸波	563.5	58	8.6	5	B3	色麻町	大崎市	仙台
571	H22.11.4	30.0	去勢	第2平茂勝	茂糸波	613.0	99	9.4	12	A5	大郷町	美里町	仙台
572	H22.11.4	29.2	去勢	平茂勝	菊谷	575.0	78	8.6	10	A5	登米市	大崎市	仙台
573	H22.11.4	30.0	去勢	平茂勝	金徳	526.0	70	7.5	9	A5	大崎市	大崎市	仙台
574	H22.11.4	31.6	去勢	平茂勝	福金波	532.0	74	8.7	10	A5	南三陸町	大崎市	仙台
575	H22.11.4	30.6	去勢	安福165の9	糸光◆	520.0	67	8.2	6	A4	白石市	大崎市	仙台
576	H22.11.4	30.2	去勢	第2平茂勝	第1花国	563.0	72	9.0	11	A5	栗原市	大崎市	仙台
577	H22.11.4	30.1	去勢	藤桜	茂重桜	496.0	66	7.6	5	A3	丸森町	大崎市	仙台
578	H22.11.4	31.6	去勢	百合茂	平茂勝	513.5	70	8.7	11	A5	大崎市	大崎市	仙台
579	H22.11.4	31.1	去勢	平茂勝	神高福	512.5	78	9.7	10	A5	色麻町	加美町	仙台
580	H22.11.4	32.3	去勢	百合茂	北国7の8	556.0	73	9.2	10	A5	松島町	栗原市	仙台
581	H22.11.4	32.9	去勢	平茂勝	安福165の9	494.0	65	7.5	7	A4	栗原市	栗原市	仙台
582	H22.11.4	31.6	去勢	平茂勝	紋次郎	463.5	76	7.6	11	A5	栗原市	石巻市	仙台
583	H22.11.4	30.6	去勢	茂勝	平茂勝	495.5	64	9.1	10	A5	大崎市	登米市	仙台
584	H22.11.4	29.5	去勢	平茂勝	紋次郎	512.0	70	8.0	10	A5	登米市	登米市	仙台
585	H22.11.4	30.0	去勢	茂糸波	菊谷	454.5	62	8.5	8	A4	登米市	登米市	仙台
586	H22.11.4	29.9	去勢	百合茂	平茂勝	466.0	73	6.5	10	A5	登米市	登米市	仙台
587	H22.11.4	34.1	去勢	第1花国	雪国	481.0	70	7.3	10	A5	登米市	登米市	仙台
588	H22.11.4	30.6	去勢	勝忠平	神高福	494.5	86	8.0	7	A4	登米市	登米市	仙台
589	H22.11.4	28.4	去勢	平茂勝	神高福	504.5	56	7.8	9	A5	大崎市	登米市	仙台
590	H22.11.4	31.9	去勢	平茂勝	神高福	507.5	60	8.9	9	A5	登米市	登米市	仙台
591	H22.11.4	29.4	去勢	平茂勝	安平	546.5	65	8.8	8	A4	登米市	登米市	仙台
592	H22.11.4	29.9	去勢	勝忠平	北国7の8	493.5	71	8.6	10	A5	登米市	登米市	仙台
593	H22.11.4	30.4	去勢	平茂勝	安福165の9	468.5	66	8.0	10	A5	松島町	登米市	仙台
594	H22.11.4	29.0	去勢	勝忠平	安平	471.0	70	7.5	8	A4	登米市	登米市	仙台
595	H22.11.4	30.2	去勢	勝忠平	平茂勝	504.5	75	9.0	9	A5	栗原市	登米市	仙台
596	H22.11.4	32.0	去勢	菊谷	恒徳	437.5	76	7.7	10	A5	石巻市	南三陸町	仙台
597	H22.11.4	32.8	去勢	北国7の8	安平	543.0	80	8.4	11	A5	白石市	南三陸町	仙台
598	H22.11.4	30.5	去勢	茂糸波	安平	548.5	82	8.4	10	A5	大崎市	村田町	仙台
599	H22.11.4	29.7	雌	福之国	安平	433.0	69	7.8	11	A5	石巻市	石巻市	仙台
600	H22.11.4	28.5	雌	平茂勝	神高福	431.5	75	7.5	9	A5	大崎市	石巻市	仙台
601	H22.11.4	31.5	雌	平茂勝	紋次郎	404.0	63	7.5	8	A4	大崎市	大崎市	仙台
602	H22.11.4	30.9	雌	安平照	第1花国	439.0	68	7.6	12	A5	大崎市	大崎市	仙台
603	H22.11.4	31.8	雌	北国7の8	紋次郎	430.5	64	7.4	6	A4	角田市	大崎市	仙台
604	H22.11.4	34.0	雌	北国7の8	茂重波	481.5	85	7.3	10	A5	大崎市	大崎市	仙台
605	H22.11.4	30.8	雌	高栄	紋次郎	431.5	69	8.1	7	A4	栗原市	栗原市	仙台
606	H22.11.4	31.6	雌	恒徳	糸姫	494.5	75	8.2	9	A5	登米市	登米市	仙台
607	H22.11.4	31.3	雌	勝忠平	茂糸波	427.0	78	7.2	10	A5	登米市	登米市	仙台
608	H22.11.4	29.5	雌	安平	福桜(宮崎)	456.5	62	7.6	10	A5	登米市	登米市	仙台
609	H22.11.4	28.8	雌	平茂勝	神高福	422.0	72	7.3	7	A4	丸森町	川崎町	仙台
610	H22.11.4	29.0	雌	平茂勝	神高福	431.5	57	6.5	5	A3	大崎市	白石市	仙台

# 茂洋枝肉成績一覽

H23.11.4 作成

宮城県畜産試験場

No.	販売日	出荷月齢	性別	母の父	母方祖父	枝肉重量	ロース芯面積	バラの厚さ	BMS No.	等級	産地	肥育地	出荷先
611	H22.11.4	28.6	雌	平茂勝	北国7の8	468.0	54	8.0	6	A4	大衡村	大衡村	仙台
612	H22.11.4	28.5	雌	安平	糸秀	482.0	39	6.8	7	B4	大崎市	白石市	東京
613	H22.11.5	29.2	雌	平茂勝	紋次郎	315.5	47	5.0	6	B4	大崎市	石巻市	仙台
614	H22.11.5	31.5	去勢	平茂勝	福昌	513.0	66	8.3	8	A5	登米市	登米市	東京
615	H22.11.5	30.9	去勢	平茂勝	安平	548.0	58	8.7	10	A5	加美町	登米市	東京
616	H22.11.5	32.4	雌	平茂勝	茂重波	415.0	59	7.9	11	A5	登米市	登米市	東京
617	H22.11.8	29.5	去勢	福之国	安平	578.0	76	8.3	11	A5	栗原市	川崎町	仙台
618	H22.11.9	30.5	去勢	平茂勝	安平	440.0	61	7.6	9	A5	加美町	大崎市	仙台
619	H22.11.9	32.2	去勢	金幸	平茂勝	469.5	64	8.0	10	A5	大崎市	大崎市	仙台
620	H22.11.9	31.1	去勢	菊谷	糸光◆	486.0	59	6.7	4	A3	栗原市	大崎市	仙台
621	H22.11.9	30.3	去勢	安平	隆桜	536.0	70	8.6	9	A5	石巻市	大崎市	仙台
622	H22.11.9	26.6	去勢	茂糸波	谷茂(事業団)	450.0	58	6.2	5	A4	角田市	角田市	仙台
623	H22.11.9	30.0	去勢	勝忠平	神高福	536.0	45	7.4	5	B4	栗原市	角田市	東京
624	H22.11.9	30.0	去勢	福栄	平茂勝	535.0	56	7.3	6	A4	美里町	角田市	東京
625	H22.11.10	31.7	去勢	平茂勝	紋次郎	404.5	46	6.6	8	A5	大崎市	石巻市	仙台
626	H22.11.10	29.2	去勢	平茂勝	茂重波	429.0	60	7.0	9	A5	栗原市	登米市	仙台
627	H22.11.10	33.3	雌	茂重波	福昌	367.0	56	7.2	10	A5	栗原市	登米市	仙台
628	H22.11.10	33.2	雌	北国7の8	茂重波	458.5	75	8.6	10	A5	栗原市	登米市	仙台
629	H22.11.10	32.9	雌	天保院斗	宮福茂	399.0	71	7.0	12	A5	栗原市	登米市	仙台
630	H22.11.10	29.7	去勢	茂糸波	紋次郎	484.0	48	8.6	9	A5	石巻市	石巻市	東京
631	H22.11.10	31.8	去勢	福之国	福桜(宮崎)	464.0	55	7.8	8	A5	石巻市	石巻市	東京
632	H22.11.10	28.2	雌	安平	福桜(宮崎)	391.0	66	6.7	8	A5	大崎市	石巻市	東京
633	H22.11.11	32.6	去勢	第2平茂勝	北国7の8	442.0	63	7.3	8	A5	松島町	美里町	仙台
634	H22.11.11	31.5	去勢	福栄	平茂勝	556.5	70	7.8	9	A5	石巻市	村田町	仙台
635	H22.11.11	33.8	雌	福之国	福桜(宮崎)	387.0	62	7.7	6	A4	登米市	登米市	東京
636	H22.11.11	33.2	雌	平茂勝	北国7の8	462.0	65	7.8	9	A5	登米市	登米市	東京
637	H22.11.11	31.9	雌	北国7の8	安平	406.0	58	8.0	7	A4	登米市	登米市	東京
638	H22.11.11	30.2	雌	勝忠平	第5隼福	430.0	63	7.4	10	A5	登米市	登米市	東京
639	H22.11.11	29.7	雌	第2平茂勝	安福165の9	400.0	42	6.7	7	B4	登米市	登米市	東京
640	H22.11.11	29.5	雌	平茂勝	忠福	518.0	67	8.2	11	A5	登米市	登米市	東京
641	H22.11.12	31.6	去勢	勝忠平	安福165の9	469.0	65	7.0	10	A5	大崎市	大郷町	東京
642	H22.11.12	28.8	去勢	平茂勝	菊谷	471.0	53	7.1	7	A4	登米市	大郷町	東京
643	H22.11.12	29.7	去勢	百合茂	第20平茂	617.0	60	8.0	9	A5	登米市	大和町	東京
644	H22.11.15	28.7	去勢	勝忠平	安平	453.5	53	6.9	4	A3	大崎市	大郷町	仙台
645	H22.11.15	29.8	去勢	北国7の8	紋次郎	509.0	61	8.7	6	A4	大崎市	石巻市	仙台
646	H22.11.15	24.5	去勢	奥茂	糸茂	398.0	64	7.6	4	A3	丸森町	丸森町	仙台
647	H22.11.15	26.0	去勢	第2波茂	紋次郎	441.0	60	8.1	3	A2	加美町	丸森町	仙台
648	H22.11.15	31.1	去勢	平茂勝	忠福	575.0	64	8.5	9	A5	色麻町	村田町	仙台
649	H22.11.15	28.8	去勢	隆桜	糸弘2	453.5	43	6.1	4	B3	仙台市	南三陸町	仙台
650	H22.11.15	28.4	雌	美津福	平茂勝	376.0	52	7.3	9	A5	村田町	村田町	東京
651	H22.11.16	31.5	去勢	奥北茂	茂勝	429.0	58	7.0	6	A4	大崎市	美里町	仙台
652	H22.11.16	31.1	去勢	安茂勝	安平	509.5	60	7.9	8	A5	加美町	大崎市	仙台
653	H22.11.16	31.2	去勢	安平	糸秀	403.0	59	6.9	5	A3	南三陸町	登米市	仙台
654	H22.11.16	30.4	去勢	北仁	安福165の9	425.0	54	7.0	8	A4	栗原市	登米市	仙台
655	H22.11.17	28.0	去勢	安平	福桜(宮崎)	444.0	57	7.4	7	A4	富谷町	加美町	東京
656	H22.11.17	32.8	雌	平茂勝	紋次郎	491.0	74	7.1	10	A5	加美町	加美町	東京
657	H22.11.17	30.8	雌	菊谷	福昌	350.0	53	6.5	9	A5	登米市	大崎市	東京
658	H22.11.17	30.5	雌	金幸	平茂勝	420.0	77	7.5	10	A5	栗原市	大崎市	東京
659	H22.11.17	30.8	雌	菊谷	恒徳	349.0	60	6.6	8	A5	大崎市	大崎市	東京
660	H22.11.17	30.9	雌	安平	福桜(宮崎)	373.0	59	7.0	9	A5	気仙沼市	大崎市	東京
661	H22.11.18	30.9	去勢	第1花国	安福165の9	473.5	65	7.7	5	A4	東松島市	村田町	仙台
662	H22.11.18	29.1	去勢	勝忠平	茂勝	432.0	49	8.1	6	A4	登米市	大郷町	東京
663	H22.11.18	31.3	去勢	平茂勝	景藤	467.0	53	8.0	8	A5	石巻市	美里町	東京
664	H22.11.18	32.6	去勢	奥茂	第7糸桜	434.0	54	6.8	7	A4	東松島市	美里町	東京
665	H22.11.19	30.1	去勢	平茂勝	神高福	529.0	61	7.8	7	A4	色麻町	村田町	仙台
666	H22.11.19	31.6	去勢	奥北茂	茂勝	447.5	61	7.0	10	A5	涌谷町	南三陸町	仙台
667	H22.11.19	30.9	雌	茂重波	安美1	396.5	60	7.5	6	A4	加美町	南三陸町	仙台
668	H22.11.19	29.8	去勢	奥北茂	金幸	514.0	64	7.2	9	A5	登米市	登米市	東京
669	H22.11.19	30.8	去勢	福之国	安平	553.0	65	9.5	11	A5	東松島市	登米市	東京
670	H22.11.19	32.7	去勢	第1花国	寿高	537.0	61	8.0	6	B4	大郷町	大崎市	東京
671	H22.11.19	31.3	雌	第2平茂勝	北国7の8	390.0	50	6.3	6	B4	仙台市	大崎市	東京

# 茂洋枝肉成績一覧

H23.11.4 作成

宮城県畜産試験場

No.	販売日	出荷月齢	性別	母の父	母方祖父	枝肉重量	ロース芯面積	バラの厚さ	BMS No.	等級	産地	肥育地	出荷先
672	H22.11.19	32.0	去勢	平茂勝	忠福	605.0	84	9.5	8	A5	色麻町	大崎市	東京
673	H22.11.19	30.6	雌	勝忠平	平茂勝	442.0	65	7.3	8	A5	丸森町	大崎市	東京
674	H22.11.19	32.0	雌	第2波茂	茂重波	402.0	53	6.9	8	B5	栗原市	大崎市	東京
675	H22.11.22	30.4	雌	第1花国	丸優	454.0	38	7.5	5	B3	登米市	白石市	東京
676	H22.11.22	32.4	雌	奥北茂	茂糸波	385.0	52	7.3	10	A5	登米市	登米市	東京
677	H22.11.24	32.0	去勢	平茂勝	茂重波	495.5	57	8.6	8	A5	大郷町	大崎市	仙台
678	H22.11.24	30.7	去勢	平茂勝	菊谷	528.0	59	9.0	4	A3	涌谷町	大崎市	仙台
679	H22.11.24	32.1	去勢	百合茂	菊谷	545.5	62	8.3	7	A4	大衡村	大崎市	仙台
680	H22.11.24	30.9	去勢	第2平茂勝	茂勝	492.0	69	7.6	10	A5	栗原市	大崎市	仙台
681	H22.11.24	30.4	去勢	北国7の8	福昌	503.0	79	9.0	8	A5	登米市	大崎市	仙台
682	H22.11.24	30.4	去勢	平茂勝	茂勝	478.5	62	8.0	10	A5	栗原市	大崎市	仙台
683	H22.11.24	32.4	去勢	金幸	平茂勝	527.5	67	8.0	7	A4	気仙沼市	大崎市	仙台
684	H22.11.24	31.7	雌	北国7の8	福昌	396.0	61	6.7	8	A4	栗原市	大崎市	仙台
685	H22.11.24	31.0	雌	茂糸波	平茂勝	452.0	79	8.3	12	A5	石巻市	大崎市	仙台
686	H22.11.24	30.4	雌	第1花国	田安幸	435.0	64	8.1	10	A5	東松島市	大崎市	仙台
687	H22.11.24	31.7	雌	安平	隆美	430.0	55	7.8	8	A4	栗原市	大崎市	仙台
688	H22.11.24	31.3	雌	第7安福	波茂	394.5	55	6.2	5	A3	大崎市	大崎市	仙台
689	H22.11.24	31.6	雌	21世紀	茂重桜	443.0	58	7.6	5	A3	丸森町	大崎市	仙台
690	H22.11.24	33.4	雌	第1花国	美津福	448.0	73	7.7	10	A5	栗原市	大崎市	仙台
691	H22.11.24	32.0	雌	金幸	忠福	453.5	69	7.4	8	A4	登米市	大崎市	仙台
692	H22.11.24	32.5	去勢	菊安土井	安幸土井	432.5	58	7.2	5	A3	登米市	登米市	仙台
693	H22.11.24	31.1	去勢	安平	隆美	477.0	69	8.3	10	A5	登米市	登米市	仙台
694	H22.11.24	32.0	去勢	福鶴藤	北国7の8	450.0	71	7.5	9	A5	登米市	登米市	仙台
695	H22.11.24	31.6	去勢	平茂勝	紋次郎	455.0	66	9.0	9	A5	登米市	登米市	仙台
696	H22.11.24	30.6	去勢	安糸福	平茂勝	561.0	74	9.1	9	A5	登米市	登米市	仙台
697	H22.11.24	29.9	雌	茂宗	秋重	347.0	78	7.5	10	A5	角田市	登米市	仙台
698	H22.11.24	28.4	去勢	勝忠平	糸藤(鹿兒島)	453.0	62	7.0	8	A4	石巻市	石巻市	東京
699	H22.11.24	30.0	去勢	安茂勝	北国7の8	517.0	62	8.2	7	A4	亘理町	石巻市	東京
700	H22.11.24	30.2	去勢	平茂勝	茂糸波	520.0	58	6.0	9	B5	石巻市	石巻市	東京
701	H22.11.24	30.5	雌	福之國	安平	397.0	61	8.0	10	A5	東松島市	東松島市	東京
702	H22.11.24	29.5	雌	茂糸波	菊谷	426.0	58	8.2	10	A5	登米市	石巻市	東京
703	H22.11.24	29.5	雌	第2平茂勝	紋次郎	476.0	59	7.8	10	A5	白石市	石巻市	東京
704	H22.11.24	30.8	雌	美津照	北国7の8	419.0	61	9.0	12	A5	加美町	石巻市	東京
705	H22.11.25	30.2	去勢	安福165の9	平茂勝	540.5	71	8.3	10	A5	登米市	大和町	仙台
706	H22.11.25	29.6	去勢	平茂勝	北国7の8	442.0	62	7.4	7	A4	栗原市	大郷町	仙台
707	H22.11.25	31.2	雌	茂勝	平茂勝	363.0	49	6.6	8	A4	登米市	登米市	仙台
708	H22.11.25	29.5	去勢	菊谷	和人	492.0	57	8.8	7	A4	大崎市	川崎町	仙台
709	H22.11.26	29.6	去勢	紋次郎	茂重波	379.0	53	7.2	8	A5	加美町	美里町	仙台
710	H22.11.26	32.3	去勢	平茂勝	紋次郎	455.0	50	5.5	6	B4	大崎市	栗原市	東京
711	H22.11.26	29.5	去勢	金幸	平茂勝	606.0	81	9.3	11	A5	大崎市	栗原市	東京
712	H22.11.29	29.5	去勢	第2波茂	金幸	502.5	58	7.5	4	A3	涌谷町	大崎市	仙台
713	H22.11.29	31.4	雌	菊安(事業団)	茂重波	350.0	48	7.2	6	A4	大崎市	大崎市	仙台
714	H22.11.29	29.4	去勢	平茂勝	美津福	532.0	57	7.8	6	A4	涌谷町	白石市	東京
715	H22.11.30	29.8	雌	安谷	茂重波	306.5	54	5.6	9	A5	美里町	大崎市	仙台
716	H22.11.30	30.1	去勢	奥北茂	北国7の8	399.0	41	5.0	3	B2	柴田町	登米市	仙台
717	H22.11.30	31.5	去勢	安平	糸秀	461.5	73	8.0	10	A5	石巻市	村田町	仙台
718	H22.11.30	29.0	去勢	菊谷	糸晴波	464.0	48	7.0	7	A4	涌谷町	涌谷町	東京
719	H22.11.30	32.0	去勢	北仁	茂糸波	478.0	60	7.6	8	A5	気仙沼市	美里町	東京
720	H22.12.1	30.9	雌	美津福	茂重波	382.0	75	7.0	12	A5	大崎市	石巻市	仙台
721	H22.12.1	29.4	雌	平茂勝	紋次郎	414.5	59	7.3	4	A3	涌谷町	東松島市	仙台
722	H22.12.1	32.8	去勢	菊谷	北国7の8	480.5	65	7.6	9	A5	栗原市	登米市	仙台
723	H22.12.1	28.4	雌	第1花国	安福165の9	444.0	59	8.0	11	A5	大崎市	石巻市	仙台
724	H22.12.1	28.6	去勢	第1花国	平茂勝	529.5	61	7.5	8	A5	登米市	大河原町	仙台
725	H22.12.1	33.3	去勢	第2波茂	菊谷	523.0	67	8.4	9	A5	登米市	涌谷町	仙台
726	H22.12.1	30.4	雌	平茂勝	奥茂	409.0	67	7.2	9	A5	登米市	登米市	仙台
727	H22.12.1	30.8	去勢	福桜(宮崎)	安平	486.0	65	8.2	5	A4	栗原市	石巻市	仙台
728	H22.12.1	30.2	去勢	北国7の8	紋次郎	530.0	79	8.3	10	A5	栗原市	栗原市	東京
729	H22.12.1	30.2	去勢	平茂勝	茂重波	489.0	60	8.6	9	A5	栗原市	栗原市	東京
730	H22.12.1	32.5	去勢	勝忠平	平茂勝	584.0	65	8.0	8	A4	栗原市	栗原市	東京
731	H22.12.1	29.4	去勢	第2平茂勝	北国7の8	437.0	70	8.3	11	A5	大崎市	栗原市	東京
732	H22.12.2	31.1	去勢	平茂勝	神高福	634.0	62	8.6	5	A3	加美町	大崎市	東京



# 茂洋枝肉成績一覽

H23.11.4 作成

宮城県畜産試験場

No.	販売日	出荷月齢	性別	母の父	母方祖父	枝肉重量	ロース芯面積	バラの厚さ	BMS No.	等級	産地	肥育地	出荷先
733	H22.12.2	29.6	去勢	平茂勝	神高福	534.0	71	8.0	12	A5	涌谷町	大崎市	東京
734	H22.12.2	30.4	雌	第1花国	安金	437.0	58	7.8	8	A5	東松島市	大崎市	東京
735	H22.12.2	31.1	去勢	第1花国	安平	505.0	91	8.3	11	A5	栗原市	登米市	東京
736	H22.12.3	33.4	雌	紋次郎	安美金	331.0	51	7.3	9	A5	登米市	登米市	仙台
737	H22.12.3	30.6	去勢	金幸	平茂勝	454.0	65	6.3	9	A5	気仙沼市	石巻市	東京
738	H22.12.3	28.8	雌	福之国	糸秀	406.0	55	6.8	8	A5	東松島市	石巻市	東京
739	H22.12.3	31.1	雌	北国7の8	紋次郎	375.0	59	7.3	9	A5	石巻市	石巻市	東京
740	H22.12.3	33.2	雌	百合茂	茂勝	381.0	59	6.0	9	A5	栗原市	栗原市	東京
741	H22.12.6	28.6	去勢	平茂勝	神高福	464.0	61	7.6	9	A5	加美町	石巻市	仙台
742	H22.12.6	30.0	雌	高栄	平茂福	309.0	43	5.7	4	A3	大崎市	大崎市	仙台
743	H22.12.7	29.9	去勢	百合茂	金幸	558.0	67	6.8	9	A5	栗原市	登米市	東京
744	H22.12.7	29.9	去勢	奥北茂	菊谷	623.0	64	9.0	7	A4	栗原市	白石市	東京
745	H22.12.7	31.7	雌	平茂勝	忠福	430.0	47	9.0	9	B5	栗原市		東京
746	H22.12.8	31.3	雌	安平	福桜(宮崎)	343.5	54	6.5	7	A4	丸森町	栗原市	仙台
747	H22.12.8	33.8	雌	平茂勝	安美金	370.0	48	6.5	8	A5	大崎市	美里町	東京
748	H22.12.8	34.0	雌	第2波茂	茂重波	357.0	59	7.2	9	A5	登米市	美里町	東京
749	H22.12.8	34.2	雌	北国7の8	福谷1	408.0	44	7.3	9	A5	仙台市	大崎市	東京
750	H22.12.8	33.4	去勢	茂勝	北国7の8	471.0	58	7.0	8	A5	石巻市	美里町	東京
751	H22.12.8	31.2	去勢	茂糸波	紋次郎	476.0	58	7.0	8	A5	美里町	美里町	東京
752	H22.12.8	32.8	去勢	福桜(宮崎)	安平	462.0	52	8.0	9	A5	石巻市	美里町	東京
753	H22.12.8	32.5	去勢	平茂勝	安平	516.0	48	8.0	9	A5	登米市	美里町	東京
754	H22.12.8	32.5	去勢	百合茂	紋次郎	481.0	73	8.7	11	A5	加美町	美里町	東京
755	H22.12.9	31.0	去勢	第2波茂	賢深	482.0	76	7.6	8	A5	村田町	美里町	仙台
756	H22.12.9	32.3	去勢	福栄	平茂勝	472.5	58	7.5	9	A5	白石市	大崎市	仙台
757	H22.12.9	29.5	去勢	平茂勝	第5隼福	578.0	71	9.2	10	A5	登米市	大和町	東京
758	H22.12.9	29.9	去勢	平茂勝	神高福	626.0	71	8.8	9	A5	色麻町	大和町	東京
759	H22.12.10	28.7	去勢	平茂勝	安福165の9	475.0	67	7.2	7	A4	大崎市	蔵王町	仙台
760	H22.12.10	29.2	去勢	平茂勝	紋次郎	555.0	76	7.5	9	A5	栗原市	大河原町	仙台
761	H22.12.10	30.4	雌	紋次郎	安谷	464.0	69	7.1	8	A5	石巻市	石巻市	東京
762	H22.12.10	29.6	雌	平茂勝	菊谷	439.0	62	7.6	9	A5	大衡村	石巻市	東京
763	H22.12.11	34.1	雌	菊谷	福昌	394.0	62	7.1	6	A4	栗原市	栗原市	東京
764	H22.12.11	28.6	雌	第6栄	茂重波	364.0	49	5.5	3	A2	栗原市	栗原市	東京
765	H22.12.11	35.3	雌	第2波茂	北国7の8	342.0	53	6.5	5	A3	登米市	登米市	東京
766	H22.12.13	28.9	去勢	平茂勝	紋次郎	457.5	58	7.7	10	A5	栗原市	石巻市	仙台
767	H22.12.13	29.2	去勢	第1花国	美津福	479.0	64	8.2	11	A5	石巻市	石巻市	仙台
768	H22.12.13	29.9	去勢	福桜(宮崎)	安平	523.0	72	8.2	7	A4	栗原市	村田町	仙台
769	H22.12.13	31.0	去勢	平茂勝	神高福	534.0	68	8.8	10	A5	栗原市	大和町	仙台
770	H22.12.13	30.3	去勢	平茂勝	北国7の8	544.0	69	9.1	9	A5	気仙沼市	大和町	仙台
771	H22.12.13	33.6	去勢	百合茂	平茂勝	505.5	71	8.2	10	A5	白石市	大和町	仙台
772	H22.12.13	32.0	去勢	平茂勝	安福(岐阜)	481.5	59	7.3	7	A4	石巻市	大和町	仙台
773	H22.12.13	31.3	去勢	平茂勝	紋次郎	504.0	56	7.3	4	B3	亘理町	大和町	仙台
774	H22.12.13	32.4	去勢	茂勝	平茂勝	622.5	73	10.5	10	A5	登米市	大和町	仙台
775	H22.12.13	31.8	去勢	平茂勝	紋次郎	575.5	72	8.7	9	A5	大崎市	村田町	仙台
776	H22.12.13	30.3	雌	菊谷	福昌	405.5	59	7.9	5	A3	富谷町	南三陸町	仙台
777	H22.12.13	31.1	雌	茂糸波	糸晴波	403.0	58	8.2	4	A3	大崎市	南三陸町	仙台
778	H22.12.13	27.9	去勢	奥北茂	宮福茂	436.0	43	5.2	3	B2	白石市	白石市	仙台
779	H22.12.13	30.6	雌	平茂勝	茂勝	436.0	61	7.6	8	A5	登米市	登米市	東京
780	H22.12.13	30.8	雌	平茂勝	紋次郎	395.0	57	8.0	10	A5	丸森町	登米市	東京
781	H22.12.13	30.1	雌	福谷福	茂勝	365.0	60	7.0	9	A5	白石市	登米市	東京
782	H22.12.14	29.6	去勢	勝忠平	北国7の8	515.5	77	7.8	11	A5	栗原市	登米市	仙台
783	H22.12.14	32.9	去勢	北国7の8	安福165の9	605.0	63	9.5	10	A5	大崎市	石巻市	仙台
784	H22.12.14	29.7	去勢	百合茂	茂勝	498.0	73	8.7	10	A5	栗原市	石巻市	仙台
785	H22.12.14	30.0	去勢	北国7の8	紋次郎	519.0	82	9.1	9	A5	大崎市	白石市	仙台
786	H22.12.14	30.9	去勢	第2波茂	第3神竜の4	488.0	62	8.3	6	A4	白石市	美里町	仙台
787	H22.12.14	28.9	去勢	平茂勝	第5隼福	505.5	65	8.5	10	A5	登米市	登米市	仙台
788	H22.12.14	27.6	去勢	第2波茂	高栄	554.5	70	8.7	9	A5	大崎市	美里町	仙台
789	H22.12.14	28.9	去勢	安福165の9	紋次郎	448.0	71	7.5	11	A5	角田市	角田市	仙台
790	H22.12.14	31.8	去勢	安平	隆桜	455.5	65	7.7	8	A4	登米市	登米市	仙台
791	H22.12.14	29.6	雌	平茂勝	紋次郎	446.5	62	8.3	6	A4	栗原市	登米市	仙台
792	H22.12.14	30.8	雌	安平	隆桜	375.0	61	7.8	10	A5	石巻市	美里町	仙台
793	H22.12.14	33.2	雌	安福165の9	柝錦	359.5	69	6.9	8	A5	仙台市		仙台

# 茂洋枝肉成績一覧

H23.11.4 作成

宮城県畜産試験場

No.	販売日	出荷月齢	性別	母の父	母方祖父	枝肉重量	ロース芯面積	バラの厚さ	BMS No.	等級	産地	肥育地	出荷先
794	H22.12.14	32.7	雌	賢深	茂重波	399.5	62	7.3	10	A5	色麻町	石巻市	仙台
795	H22.12.14	29.7	雌	奥茂	糸晴波	456.5	57	8.2	8	A5	丸森町	大崎市	仙台
796	H22.12.14	30.9	雌	北国7の8	美津福	366.5	67	7.0	6	A4	石巻市	東松島市	仙台
797	H22.12.14	33.6	雌	福栄	紋次郎	405.0	76	7.5	11	A5	登米市	登米市	仙台
798	H22.12.15	29.8	雌	福桜(宮崎)	安平	438.0	61	6.3	9	A5	栗原市	白石市	東京
799	H22.12.16	31.5	去勢	平茂勝	茂重波	594.0	64	9.6	9	A5	美里町	村田町	仙台
800	H22.12.16	31.7	去勢	北国7の8	安福165の9	564.0	68	9.2	8	A5	栗原市	村田町	仙台
801	H22.12.16	29.6	去勢	藤桜	賢深	545.5	75	8.4	9	A5	気仙沼市	村田町	仙台
802	H22.12.16	30.7	去勢	平茂勝	紋次郎	542.0	78	8.4	8	A5	栗原市	村田町	仙台
803	H22.12.16	31.6	去勢	平茂勝	神高福	571.5	77	7.8	8	A5	気仙沼市	村田町	仙台
804	H22.12.16	28.4	去勢	安茂勝	安平	508.0	64	8.0	8	A5	富谷町	川崎町	仙台
805	H22.12.16	29.6	去勢	第2平茂勝	糸福(鹿児島)	475.0	58	7.6	9	A5	登米市	登米市	東京
806	H22.12.16	32.6	雌	第1花国	雪国	358.0	47	7.1	6	A4	登米市	登米市	東京
807	H22.12.16	33.5	去勢	紋次郎	糸光◆	474.0	55	8.5	8	A5	石巻市	美里町	東京
808	H22.12.16	34.1	去勢	奥北茂	第2波茂	435.0	58	6.5	9	A5	登米市	美里町	東京
809	H22.12.17	28.5	雌	紋次郎	北国7の8	389.0	68	7.3	9	A5	加美町	石巻市	東京
810	H22.12.20	30.4	去勢	高栄	紋次郎	560.0	63	8.5	10	A5	栗原市	栗原市	東京
811	H22.12.22	34.5	去勢	平茂勝	安福165の9	420.0	53	7.3	7	A4	大崎市	栗原市	東京
812	H22.12.22	31.1	去勢	安平照	茂勝	466.0	59	8.4	7	A4	白石市	登米市	東京
813	H22.12.22	31.5	去勢	平茂勝	波宗	520.0	56	7.6	6	A4	大崎市	角田市	東京
814	H22.12.22	32.0	去勢	菊谷	賢晴	525.0	63	8.5	7	A4	亶理町	角田市	東京
815	H22.12.24	31.3	去勢	安平	糸弘2	519.0	61	8.3	8	A5	登米市	登米市	東京
816	H22.12.24	30.7	去勢	北国7の8	紋次郎	424.0	75	8.9	8	A5	大崎市	登米市	東京
817	H22.12.24	31.5	去勢	第2波茂	紋次郎	411.0	63	7.0	8	A5	仙台市	南三陸町	東京
818	H22.12.24	33.1	去勢	北国7の8	紋次郎	465.0	63	7.1	9	A5	美里町	南三陸町	東京
819	H22.12.24	31.0	去勢	美津福	茂重波	392.0	45	6.5	4	A3	南三陸町	南三陸町	東京
820	H22.12.25	28.6	去勢	金幸	平茂勝	538.0	55	7.4	4	A3	大崎市	石巻市	東京
821	H22.12.25	31.9	去勢	菊谷	糸姫	430.0	44	5.8	5	A3	仙台市	美里町	東京
822	H22.12.1	32.3	去勢	勝忠平	北国7の8	532.0	76	8.2	11	A5	登米市	登米市	仙台
823	H22.12.1	30.0	去勢	平茂勝	忠福	540.0	70	8.0	8	A5	加美町	大崎市	仙台
824	H22.12.1	29.9	雌	第1花国	北国7の8	453.0	65	8.1	9	A5	柴田町	大崎市	仙台
825	H22.12.1	32.1	去勢	安茂勝	茂糸波	468.0	57	8.5	8	A5	登米市	登米市	仙台
826	H22.12.1	30.5	去勢	北仁	第2波茂	513.0	86	7.5	8	A5	登米市	大崎市	仙台
827	H22.12.1	33.8	去勢	北国7の8	安福(岐阜)	525.0	53	7.1	4	A3	大崎市	白石市	仙台
828	H22.12.1	29.6	去勢	北国7の8	紋次郎	458.5	67	7.7	10	A5	登米市	登米市	仙台
829	H22.12.1	31.5	去勢	平茂勝	糸藤(鹿児島)	512.0	55	7.9	4	A3	登米市	登米市	仙台
830	H22.12.1	30.4	雌	第1花国	菊谷	413.5	46	7.3	7	B4	登米市	登米市	仙台
831	H22.12.1	32.5	去勢	平茂勝	美津福	479.5	65	7.0	11	A5	栗原市	登米市	仙台
832	H22.12.1	31.4	去勢	第2波茂	紋次郎	539.5	77	7.6	11	A5	登米市	登米市	仙台
833	H22.12.1	30.9	去勢	勝忠平	第5集福	483.5	67	7.8	10	A5	栗原市	登米市	仙台
834	H22.12.1	31.1	去勢	安平	糸秀	451.0	72	7.1	8	A4	大崎市	登米市	仙台
835	H22.12.1	30.2	去勢	平茂勝	寿高	528.5	75	8.2	8	A5	栗原市	登米市	仙台
836	H22.12.2	33.2	去勢	北国7の8	紋次郎	514.0	74	8.0	9	A5	登米市	登米市	仙台
837	H22.12.2	30.4	去勢	茂糸波	北国7の8	411.0	63	7.2	8	A5	登米市	登米市	仙台
838	H22.12.2	28.9	去勢	平茂勝	福昌	459.0	67	7.2	10	A5	登米市	登米市	仙台
839	H22.12.2	29.3	去勢	北国7の8	安福165の9	490.0	67	7.5	9	A5	登米市	登米市	仙台
840	H22.12.2	31.6	去勢	北国7の8	紋次郎	425.5	58	7.6	7	A4	登米市	登米市	仙台
841	H22.12.2	30.4	去勢	第1花国	雪国	544.0	78	9.2	10	A5	大崎市	登米市	仙台
842	H22.12.2	31.6	去勢	北国7の8	正福(岩手)	467.0	68	8.0	11	A5	登米市	登米市	仙台
843	H22.12.2	31.5	雌	平茂勝	安平	412.5	49	7.0	8	A5	大衡村	登米市	仙台
844	H22.12.2	29.1	雌	北湖2	第1花国	443.0	74	8.5	10	A5	登米市	登米市	仙台
845	H22.12.3	29.1	去勢	茂勝	第2波茂	504.0	64	7.8	6	A4	色麻町	川崎町	仙台
846	H22.12.3	28.6	去勢	北国7の8	茂重波	499.5	57	8.2	6	A4	栗原市	川崎町	仙台
847	H22.12.3	33.8	去勢	安糸晴	磐城	424.5	55	7.0	4	A3	栗原市	大崎市	仙台
848	H22.12.3	34.0	去勢	安糸福	平茂勝	437.0	63	7.7	9	A5	登米市	大崎市	仙台
849	H22.12.6	32.2	去勢	美津福	北国7の8	475.0	71	7.8	8	A5	白石市	亶理町	仙台
850	H22.12.6	31.0	去勢	平茂勝	神高福	540.0	67	9.0	7	A4	丸森町	亶理町	仙台
851	H22.12.6	31.5	去勢	茂糸波	茂牡丹	555.5	64	9.6	8	A5	亶理町	亶理町	仙台
852	H22.12.6	28.6	去勢	平茂勝	安平	530.0	73	9.0	10	A5	角田市	亶理町	仙台
853	H22.12.6	28.3	去勢	平茂勝	神高福	527.5	55	8.7	6	A4	丸森町	亶理町	仙台
854	H22.12.7	29.7	去勢	金幸	平茂勝	557.0	78	7.5	11	A5	色麻町	大崎市	仙台

# 茂洋枝肉成績一覽

H23.11.4 作成

宮城県畜産試験場

No.	販売日	出荷月齢	性別	母の父	母方祖父	枝肉重量	ロース芯面積	バラの厚さ	BMS No.	等級	産地	肥育地	出荷先
855	H22.12.7	30.7	去勢	百合茂	平茂勝	592.5	74	9.4	11	A5	加美町	大崎市	仙台
856	H22.12.7	30.5	去勢	平茂勝	第2波茂	554.0	72	7.8	8	A5	栗原市	大崎市	仙台
857	H22.12.7	30.7	去勢	平茂勝	北国7の8	507.5	53	7.2	9	B5	大崎市	大崎市	仙台
858	H22.12.7	32.6	去勢	北国7の8	谷茂(事業団)	463.5	71	7.9	7	A4	東松島市	大崎市	仙台
859	H22.12.7	31.1	去勢	糸安平	平茂勝	517.5	74	8.7	9	A5	登米市	大崎市	仙台
860	H22.12.7	32.0	去勢	茂糸波	平茂勝	453.0	57	6.3	7	A4	大崎市	大崎市	仙台
861	H22.12.7	30.8	去勢	平茂勝	紋次郎	500.5	67	8.2	8	A5	登米市	大崎市	仙台
862	H22.12.7	29.2	去勢	第2波茂	平茂勝	570.0	75	9.0	10	A5	大崎市	大崎市	仙台
863	H22.12.7	30.3	去勢	第2平茂勝	安福165の9	483.5	59	9.6	9	A5	丸森町	大崎市	仙台
864	H22.12.7	31.6	去勢	勝忠平	神高福	559.5	68	8.6	12	A5	栗原市	大崎市	仙台
865	H22.12.7	31.6	去勢	平茂勝	紋次郎	496.0	70	7.8	10	A5	栗原市	大崎市	仙台
866	H22.12.7	30.6	去勢	平茂勝	金幸	445.0	63	7.5	9	A4	角田市	大崎市	仙台
867	H22.12.7	30.4	去勢	平茂勝	忠福	486.5	69	8.2	10	A5	涌谷町	大崎市	仙台
868	H22.12.7	29.4	去勢	百合茂	第2波茂	492.5	63	8.0	10	A5	登米市	大崎市	仙台
869	H22.12.7	29.7	去勢	飛驒白清	平茂勝	514.5	70	7.4	5	A3	栗原市	大崎市	仙台
870	H22.12.7	29.6	雌	安平	福桜(宮崎)	404.5	59	6.8	6	A4	登米市	大崎市	仙台
871	H22.12.7	32.9	雌	第5夏藤	茂糸波	381.0	70	6.8	8	A4	大崎市	大崎市	仙台
872	H22.12.7	31.8	雌	平茂勝	神高福	493.0	72	8.6	9	A5	加美町	大崎市	仙台
873	H22.12.7	31.5	雌	平茂勝	但馬福	345.0	62	7.2	8	A4	南三陸町	大崎市	仙台
874	H22.12.7	31.6	雌	平茂勝	忠福	372.0	57	7.6	7	A4	栗原市	大崎市	仙台
875	H22.12.7	30.7	雌	安平	隆桜	437.0	64	7.8	9	A5	登米市	大崎市	仙台
876	H22.12.7	32.8	雌	金幸	平茂勝	453.5	63	7.8	10	A5	気仙沼市	大崎市	仙台
877	H22.12.7	31.4	雌	平茂勝	紋次郎	443.5	53	6.7	8	A5	栗原市	大崎市	仙台
878	H22.12.7	31.7	雌	福谷福	平茂勝	419.5	64	6.0	9	B5	大崎市	大崎市	仙台
879	H22.12.7	32.5	雌	菊谷	糸光◆	445.5	70	7.4	8	A5	登米市	登米市	仙台
880	H22.12.7	32.9	去勢	平茂勝	安福(岐阜)	473.5	77	8.2	10	A5	栗原市	登米市	仙台
881	H22.12.7	33.2	去勢	福栄	平茂勝	457.0	70	7.1	10	A5	登米市	登米市	仙台
882	H22.12.7	29.7	去勢	北国7の8	茂重波	413.5	64	7.2	6	A4	登米市	登米市	仙台
883	H22.12.7	30.2	去勢	森正	第7糸桜	412.5	46	7.4	3	A2	登米市	登米市	仙台
884	H22.12.8	30.5	去勢	平茂勝	紋次郎	581.0	64	8.6	5	A4	加美町	大和町	仙台
885	H22.12.8	28.9	去勢	平茂勝	紋次郎	566.0	79	8.7	9	A5	角田市	大和町	仙台
886	H22.12.8	28.6	去勢	百合茂	平茂勝	562.0	82	10.0	12	A5	栗原市	大郷町	仙台
887	H22.12.8	29.7	去勢	平茂勝	神高福	553.5	81	8.3	10	A5	色麻町	大和町	仙台
888	H22.12.8	29.2	雌	平茂勝	福昌	481.5	66	8.3	8	A4	栗原市	大衡村	仙台
889	H22.12.8	30.8	去勢	平茂勝	菊谷	505.0	78	7.6	9	A5	登米市	登米市	仙台
890	H22.12.8	30.3	去勢	勝忠平	平茂勝	510.5	72	7.5	10	A5	栗原市	登米市	仙台
891	H22.12.8	29.4	去勢	平茂勝	北国7の8	490.5	71	7.8	9	A5	栗原市	登米市	仙台
892	H22.12.8	28.8	去勢	安平	福茂	470.5	81	8.3	9	A5	登米市	登米市	仙台
893	H22.12.8	30.9	去勢	安茂勝	茂勝	470.5	71	8.7	10	A5	大崎市	登米市	仙台
894	H22.12.8	28.0	去勢	安平	糸秀	451.5	59	8.1	5	A4	登米市	登米市	仙台
895	H22.12.8	30.8	雌	安茂勝	安平	399.5	58	7.4	9	A5	大崎市	登米市	仙台
896	H22.12.9	30.0	去勢	安重福	茂勝	424.0	62	8.0	8	A5	石巻市	南三陸町	仙台
897	H22.12.9	31.2	去勢	平茂勝	菊谷	464.5	62	8.0	6	A4	気仙沼市	南三陸町	仙台
898	H22.12.10	29.9	雌	平茂勝	菊谷	387.5	67	7.4	12	A5	大崎市	大崎市	仙台
899	H22.12.10	30.7	去勢	平茂勝	安平	562.0	62	8.3	8	A5	加美町	名取市	仙台
900	H22.12.10	31.6	去勢	第2波茂	茂重波	508.5	71	8.8	7	A4	色麻町	岩沼市	仙台
901	H22.12.10	24.6	雌	第2平茂勝	北国7の8	393.5	72	7.3	10	A5	大崎市	石巻市	仙台
902	H22.12.10	30.7	去勢	平茂勝	神高福	504.0	68	8.4	10	A5	涌谷町	登米市	仙台
903	H22.12.13	28.7	去勢	平茂勝	菊谷	568.0	62	9.0	10	A5	栗原市	大崎市	仙台
904	H22.12.13	28.4	去勢	平茂勝	神高福	579.0	57	8.8	7	A4	栗原市	大崎市	仙台
905	H22.12.13	30.2	去勢	平茂勝	茂重波	520.5	72	9.0	10	A5	栗原市	大崎市	仙台
906	H22.12.13	30.6	去勢	茂重波	糸姫	510.0	66	8.7	6	A4	美里町	大崎市	仙台
907	H22.12.13	28.9	去勢	北国7の8	茂重波	462.0	70	8.6	7	A4	栗原市	大崎市	仙台
908	H22.12.13	29.8	雌	勝忠平	安平	369.5	50	6.7	5	A4	大崎市	大崎市	仙台
909	H22.12.14	32.0	去勢	平茂勝	安福165の9	573.5	56	7.7	4	A3	気仙沼市	美里町	仙台
910	H22.12.14	31.6	去勢	平茂勝	菊谷	493.0	68	8.1	8	A4	山元町	美里町	仙台
911	H22.12.14	33.4	去勢	紋次郎	恒徳	460.0	73	8.0	10	A5	大衡村	美里町	仙台
912	H22.12.14	32.8	去勢	茂糸波	賢深	486.0	74	7.7	9	A5	石巻市	大崎市	仙台
913	H22.12.15	30.4	去勢	北国7の8	高栄	440.0	62	7.8	4	A3	栗原市	登米市	仙台
914	H22.12.15	30.9	去勢	平茂勝	金幸	551.0	62	8.3	8	A4	丸森町	大崎市	仙台
915	H22.12.15	30.0	雌	平茂勝	北国7の8	566.0	75	8.6	12	A5	石巻市	大和町	仙台

# 茂洋枝肉成績一覽

H23.11.4 作成

宮城県畜産試験場

No.	販売日	出荷月齢	性別	母の父	母方祖父	枝肉重量	ロース芯面積	バラの厚さ	BMS No.	等級	産地	肥育地	出荷先
916	H22.12.15	30.0	去勢	勝忠平	神高福	604.0	75	9.3	10	A5	栗原市	大和町	仙台
917	H22.12.15	29.5	去勢	平茂勝	安平	518.5	80	9.7	10	A5	栗原市	大和町	仙台
918	H22.12.15	30.5	去勢	平茂勝	北国7の8	523.5	59	9.3	8	A5	栗原市	大和町	仙台
919	H22.12.15	29.1	去勢	茂糸波	安平	517.0	83	8.6	8	A5	加美町	川崎町	仙台
920	H22.12.16	30.9	去勢	平茂勝	糸秀	572.5	74	10.2	11	A5	加美町	大崎市	仙台
921	H22.12.16	32.5	去勢	福栄	平茂勝	454.0	62	7.5	9	A5	大崎市	大崎市	仙台
922	H22.12.16	30.9	雌	平茂勝	安福165の9	389.0	60	7.0	8	A5	柴田町	大崎市	仙台
923	H22.12.16	29.4	去勢	勝忠平	安平	429.5	69	7.7	9	A5	美里町	登米市	仙台
924	H22.12.17	30.7	雌	北国7の8	茂重波	457.0	68	8.5	5	A3	南三陸町	南三陸町	仙台
925	H22.12.21	29.8	去勢	第2平茂勝	北国7の8	545.5	62	8.7	6	A4	石巻市	大崎市	仙台
926	H22.12.21	30.6	去勢	第2平茂勝	茂重波	506.0	72	8.0	10	A5	白石市	大崎市	仙台
927	H22.12.21	30.0	去勢	紋次郎	平茂勝	508.0	71	8.0	9	A5	大崎市	大崎市	仙台
928	H22.12.21	29.7	去勢	北国7の8	安福(岐阜)	477.0	69	8.4	10	A5	栗原市	大崎市	仙台
929	H22.12.21	30.8	去勢	茂糸波	紋次郎	423.5	64	7.0	7	A4	大崎市	大崎市	仙台
930	H22.12.21	31.3	雌	平茂勝	忠福	472.0	59	8.0	5	A3	大崎市	大崎市	仙台
931	H22.12.21	30.2	雌	菊谷	福昌	406.5	66	6.8	10	A5	栗原市	大崎市	仙台
932	H22.12.22	29.6	去勢	安平	糸秀	497.5	58	8.9	9	A5	登米市	登米市	仙台
933	H22.12.22	30.1	雌	茂糸波	奥茂	403.5	54	7.1	9	A5	登米市	登米市	仙台
934	H22.12.23	30.2	雌	金幸	神高福	437.0	66	8.2	10	A5	大崎市	大崎市	仙台
935	H22.12.28	33.2	雌	百合茂	安平	396.0	54	6.8	11	A5	栗原市	栗原市	東京
936	H22.12.29	31.8	去勢	百合茂	安平	446.0	66	7.8	9	A5	登米市	登米市	東京
937	H22.12.29	31.5	去勢	宮福茂	北国7の8	443.0	46	7.0	7	B4	登米市	登米市	東京
938	H23.1.5	30.0	去勢	第2平茂勝	茂勝	496.0	70	7.5	10	A5	丸森町	大崎市	仙台
939	H23.1.5	27.4	去勢	北国7の8	茂重波	420.5	46	7.2	4	A3	栗原市	角田市	仙台
940	H23.1.5	26.3	去勢	北国7の8	茂重波	368.0	43	5.6	2	B2	栗原市	角田市	仙台
941	H23.1.5	32.1	雌	福栄	谷水	476.0	68	9.1	8	A5	登米市	大崎市	仙台
942	H23.1.5	31.9	雌	勝忠平	福桜(宮崎)	420.5	84	8.4	10	A5	登米市	登米市	仙台
943	H23.1.7	30.3	雌	福栄	景藤	383.0	46	6.6	8	A5	大崎市	栗原市	東京
944	H23.1.7	26.8	去勢	広順	美津福	436.0	50	6.2	5	A3	白石市	角田市	東京
945	H23.1.7	30.8	去勢	第7安福	第2波茂	502.0	53	6.4	6	A4	登米市	角田市	東京
946	H23.1.7	31.9	去勢	紋次郎	波茂	449.0	60	6.3	6	A4	美里町	大崎市	仙台
947	H23.1.7	31.8	去勢	北国7の9	茂重波	492.5	52	8.1	9	A5	大崎市	大崎市	仙台
948	H23.1.11	29.4	雌	茂勝	安平	413.0	53	6.6	9	A5	石巻市	石巻市	東京
949	H23.1.11	29.7	雌	平茂勝	安平	416.0	55	7.3	7	A4	大崎市	石巻市	東京
950	H23.1.12	30.3	去勢	美津福	茂糸波	492.5	82	8.3	10	A5	加美町	白石市	仙台
951	H23.1.12	30.9	去勢	平茂勝	安福165の9	563.0	64	9.6	6	A4	栗原市	大和町	仙台
952	H23.1.12	30.6	去勢	美津照	北国7の8	464.5	78	8.2	9	A5	色麻町	蔵王町	仙台
953	H23.1.12	31.2	去勢	金幸	平茂勝	539.5	65	7.8	8	A5	蔵王町	大崎市	仙台
954	H23.1.12	28.9	去勢	平茂勝	菊谷	552.0	70	8.5	8	A5	登米市	大崎市	仙台
955	H23.1.12	31.8	去勢	第1花国	平茂勝	465.5	71	8.5	10	A5	登米市	登米市	仙台
956	H23.1.12	29.9	去勢	安茂勝	平茂勝	560.5	74	8.6	8	A4	大崎市	川崎町	仙台
957	H23.1.12	32.1	雌	北国7の8	紋次郎	465.5	74	8.4	7	A4	美里町	大崎市	仙台
958	H23.1.12	32.9	雌	茂勝	茂糸波	433.0	86	9.2	9	A5	大崎市	登米市	仙台
959	H23.1.12	32.9	雌	紋次郎	茂重波	380.5	77	8.0	9	A5	栗原市	登米市	仙台
960	H23.1.13	29.1	雌	第1花国	高栄	431.0	54	9.0	5	A3	大崎市	白石市	東京
961	H23.1.13	31.0	雌	美津照	菊谷	411.0	58	8.0	9	A5	大崎市	大崎市	東京
962	H23.1.13	30.8	雌	北国7の8	紋次郎	422.0	66	7.7	6	A4	栗原市	大崎市	東京
963	H23.1.13	31.0	雌	北国7の8	紋次郎	362.0	50	6.3	6	A4	松島町	大崎市	東京
964	H23.1.14	29.8	去勢	北国7の8	9大幸	528.0	67	8.0	10	A5	涌谷町	涌谷町	東京
965	H23.1.14	33.1	去勢	第2波茂	奥茂	475.0	54	6.7	7	A4	大崎市	美里町	東京
966	H23.1.14	32.1	雌	宮福茂	北国7の8	369.0	57	6.5	8	A5	登米市	登米市	東京
967	H23.1.17	26.5	雌	茂勝	平茂勝	337.0	46	5.5	5	B4	色麻町	丸森町	東京
968	H23.1.17	24.9	雌	北国7の8	紋次郎	343.0	54	5.3	4	A3	加美町	丸森町	東京
969	H23.1.17	28.7	去勢	平茂勝	糸姫	475.0	51	6.9	7	B4	石巻市	石巻市	東京
970	H23.1.18	27.3	去勢	福栄	茂重波	459.0	64	8.0	8	A5	角田市	角田市	東京
971	H23.1.18	30.8	去勢	北光	秋重	503.0	74	8.0	6	A4	白石市	角田市	東京
972	H23.1.18	29.0	雌	紋次郎	福昌	454.0	68	7.3	8	A5	色麻町	蔵王町	東京
973	H23.1.18	29.6	去勢	茂糸波	菊照土井	424.0	44	5.8	3	B2	加美町	加美町	東京
974	H23.1.18	29.3	去勢	福昌	紋次郎	439.0	57	7.7	4	A3	加美町	加美町	東京
975	H23.1.18	30.4	去勢	福桜(宮崎)	平茂勝	544.0	47	7.8	6	B4	加美町	加美町	東京
976	H23.1.18	31.6	雌	紋次郎	茂重波	379.0	56	7.5	7	A4	加美町	加美町	東京



# 茂洋枝肉成績一覽

H23.11.4 作成

宮城県畜産試験場

No.	販売日	出荷月齢	性別	母の父	母方祖父	枝肉重量	ロース芯面積	バラの厚さ	BMS No.	等級	産地	肥育地	出荷先
977	H23.1.18	32.2	雌	平茂勝	神高福	408.0	46	7.1	4	B3	登米市	大崎市	仙台
978	H23.1.18	30.0	雌	安平照	紋次郎	470.0	62	8.6	7	A4	色麻町	大崎市	仙台
979	H23.1.19	29.0	去勢	金幸	第20平茂	540.0	70	7.4	9	A5	登米市	登米市	東京
980	H23.1.19	27.9	去勢	平茂勝	神高福	516.0	58	7.0	5	A3	大崎市	登米市	東京
981	H23.1.19	29.9	雌	茂糸桜	北国7の8	333.0	48	5.7	7	A4	登米市	登米市	東京
982	H23.1.20	31.4	去勢	北国7の8	菊谷	528.0	70	8.2	11	A5	栗原市	栗原市	東京
983	H23.1.21	27.6	雌	安平照	北国7の8	377.0	57	7.0	5	A4	石巻市	東松島市	東京
984	H23.1.21	30.1	去勢	平茂勝	菊谷	544.0	74	8.8	11	A5	栗原市	村田町	仙台
985	H23.1.24	29.4	雌	北国7の8	紋次郎	399.0	39	7.3	9	B5	加美町	村田町	東京
986	H23.1.24	29.4	雌	平茂勝	神高福	469.0	52	7.2	9	A5	角田市	蔵王町	東京
987	H23.1.24	29.6	去勢	安平	隆美	483.0	37	7.8	5	B3	登米市	南三陸町	東京
988	H23.1.24	33.2	雌	茂勝	糸光◆	300.0	48	5.3	5	A4	栗原市	南三陸町	東京
989	H23.1.24	28.3	雌	茂糸波	景藤	337.0	55	6.6	9	A5	大崎市	大崎市	東京
990	H23.1.24	32.2	去勢	第2波茂	茂重波	477.0	59	8.0	7	A4	登米市	登米市	東京
991	H23.1.25	32.4	去勢	菊谷	糸晴波	477.0	57	7.8	5	A3	登米市	登米市	東京
992	H23.1.25	35.7	雌	平茂勝	茂勝	444.0	53	7.7	8	B5	登米市	登米市	東京
993	H23.1.25	30.8	去勢	北国7の8	第2波茂	548.0	84	9.6	9	A5	栗原市	大和町	東京
994	H23.1.25	30.3	去勢	百合茂	第1花国	482.0	80	9.0	9	A5	栗原市	大郷町	東京
995	H23.1.25	29.3	雌	安福165の9	福昌	411.5	59	8.4	7	A4	大崎市	登米市	仙台
996	H23.1.25	31.3	雌	21世紀	菊谷	352.5	64	8.1	7	A4	登米市	登米市	仙台
997	H23.1.25	30.4	雌	北国7の8	紋次郎	410.0	68	7.7	10	A5	大崎市	石巻市	仙台
998	H23.1.25	31.7	雌	菊谷	恒徳	323.5	53	6.6	8	A4	角田市	加美町	仙台
999	H23.1.25	29.4	雌	金幸	平茂勝	387.0	48	7.2	4	B3	加美町	角田市	仙台
1000	H23.1.25	31.5	去勢	平茂勝	安平	458.5	64	8.3	10	A5	栗原市	美里町	仙台
1001	H23.1.25	26.2	去勢	安茂勝	茂糸桜	454.5	45	5.7	4	B3	加美町	石巻市	仙台
1002	H23.1.25	32.4	去勢	安谷	茂重波	482.5	68	8.4	9	A5	大崎市	石巻市	仙台
1003	H23.1.25	30.3	去勢	茂糸波	谷美土井	539.5	65	9.4	6	A4	加美町	岩沼市	仙台
1004	H23.1.26	34.4	去勢	安福栄	深晴	511.0	70	7.5	8	A5	白石市	大崎市	東京
1005	H23.1.26	32.8	去勢	平茂勝	但馬福	501.0	57	8.1	8	A5	気仙沼市	美里町	東京
1006	H23.1.26	32.9	去勢	北国7の8	恒徳	477.0	65	7.5	8	A5	東松島市	美里町	東京
1007	H23.1.26	32.8	去勢	第2平茂勝	安平	542.0	68	9.0	9	A5	登米市	美里町	東京
1008	H23.1.26	32.0	去勢	平茂勝	福昌	477.0	49	8.0	5	A3	栗原市	大崎市	東京
1009	H23.1.26	31.6	雌	第1花国	雪国	496.0	62	8.3	8	A5	大崎市	大崎市	東京
1010	H23.1.26	31.5	雌	第2波茂	宝栄2	413.0	85	8.3	7	A4	白石市	大崎市	東京
1011	H23.1.26	32.0	雌	第1花国	丸優	368.0	57	8.0	7	A4	栗原市	大崎市	東京
1012	H23.1.26	33.9	去勢	第2波茂	茂重波	485.5	53	8.1	8	A5	登米市	登米市	仙台
1013	H23.1.27	30.9	雌	茂勝	平茂勝	501.0	61	8.3	7	A4	大崎市	栗原市	東京
1014	H23.1.27	29.9	去勢	金幸	第20平茂	441.0	59	7.6	8	A5	登米市	登米市	東京
1015	H23.1.27	29.2	雌	第2平茂勝	北国7の8	384.0	49	6.5	7	A4	丸森町	石巻市	東京
1016	H23.1.28	30.3	雌	北国7の8	神高福	393.0	53	6.7	9	A5	石巻市	蔵王町	東京
1017	H23.1.28	30.7	去勢	勝忠平	安平	490.0	70	8.1	9	A5	栗原市	大郷町	東京
1018	H23.1.31	29.1	雌	平茂勝	神高福	430.0	57	7.2	9	A5	栗原市	登米市	東京
1019	H23.1.31	30.9	雌	安平	糸福(大分)	408.0	74	8.3	10	A5	登米市	登米市	東京
1020	H23.1.31	31.3	去勢	菊谷	福昌	440.0	77	7.6	10	A5	大崎市	大崎市	仙台
1021	H23.2.1	28.6	去勢	平茂勝	安福165の9	603.5	58	8.0	6	B4	栗原市	蔵王町	仙台
1022	H23.2.1	28.9	去勢	平茂勝	紋次郎	487.0	60	7.0	7	A4	亘理町	角田市	東京
1023	H23.2.2	29.2	去勢	紋次郎	菊谷	485.0	66	8.0	9	A5	石巻市	石巻市	東京
1024	H23.2.2	29.5	去勢	茂重波	第7糸桜	393.0	59	7.0	7	A4	色麻町	石巻市	東京
1025	H23.2.2	29.2	去勢	福桜(宮崎)	糸秀	490.0	64	7.5	8	A5	栗原市	石巻市	東京
1026	H23.2.2	29.1	雌	平茂勝	奥茂	441.0	54	7.1	8	A5	丸森町	石巻市	東京
1027	H23.2.2	30.4	雌	北国7の8	平茂勝	469.0	64	7.3	11	A5	大衡村	石巻市	東京
1028	H23.2.2	28.9	雌	平茂勝	神高福	446.0	83	7.5	10	A5	登米市	石巻市	東京
1029	H23.2.2	29.9	雌	平茂勝	忠福	446.0	56	7.3	8	A5	美里町	石巻市	東京
1030	H23.2.3	33.3	去勢	平茂勝	安平	475.0	59	7.3	6	A4	栗原市	栗原市	東京
1031	H23.2.3	32.8	去勢	平茂勝	神高福	594.0	65	8.1	9	A5	栗原市	栗原市	東京
1032	H23.2.3	29.8	雌	平茂勝	金徳	473.0	67	7.5	9	A5	大崎市	栗原市	東京
1033	H23.2.4	30.2	去勢	茂勝	糸福(大分)	354.0	47	6.2	5	A3	加美町	石巻市	仙台
1034	H23.2.4	29.6	去勢	福之国	安平	586.0	85	8.8	8	A5	東松島市	角田市	東京
1035	H23.2.4	31.1	去勢	茂糸波	平茂勝	534.0	72	8.8	8	A5	登米市	登米市	東京
1036	H23.2.4	28.8	去勢	安福165の9	安平	418.0	49	6.8	8	A5	登米市	角田市	東京
1037	H23.2.7	30.1	去勢	平茂勝	紋次郎	610.0	64	8.5	10	A5	栗原市	白石市	東京

# 茂洋枝肉成績一覽

H23.11.4 作成

宮城県畜産試験場

No.	販売日	出荷月齢	性別	母の父	母方祖父	枝肉重量	ロース芯面積	バラの厚さ	BMS No.	等級	産地	肥育地	出荷先
1038	H23.2.7	29.9	去勢	安平	隆桜	535.0	90	8.5	12	A5	石巻市	白石市	東京
1039	H23.2.7	33.7	雌	第6栄	第2波茂	385.0	50	7.5	8	A5	気仙沼市	美里町	東京
1040	H23.2.7	34.3	雌	菊谷	恒徳	425.0	60	7.0	7	A4	石巻市	大崎市	東京
1041	H23.2.8	34.2	雌	福之国	安平	431.5	54	8.0	6	A4	大郷町		仙台
1042	H23.2.8	29.6	去勢	平茂勝	安福165の9	545.0	68	8.6	5	A3	白石市	白石市	東京
1043	H23.2.9	31.2	去勢	平茂勝	神高福	435.0	61	7.3	7	A4	石巻市	美里町	仙台
1044	H23.2.9	33.3	雌	福之国	上福	435.0	54	8.8	7	A4	加美町	白石市	仙台
1045	H23.2.9	31.4	雌	紋次郎	糸光◆	365.0	54	6.3	8	A5	フルカワ	フルカワ	東京
1046	H23.2.10	30.7	去勢	金幸	平茂勝	449.0	50	7.0	6	A4	登米市	登米市	東京
1047	H23.2.10	34.4	雌	安茂勝	北国7の8	388.0	46	6.3	8	A5	登米市	登米市	東京
1048	H23.2.14	28.3	去勢	安平	隆美	462.0	53	7.8	5	A4	石巻市	角田市	東京
1049	H23.2.15	31.5	去勢	平茂勝	北国7の8	432.0	48	5.7	5	B4	登米市	登米市	東京
1050	H23.2.15	31.2	去勢	第2波茂	美津福	401.0	44	6.0	2	B2	登米市	登米市	東京
1051	H23.2.16	34.3	雌	平茂勝	紋次郎	488.0	72	7.3	8	A4	大郷町		仙台
1052	H23.2.16	30.1	去勢	勝忠平	第5集福	466.0	53	6.4	8	A5	石巻市	石巻市	東京
1053	H23.2.16	26.0	去勢	茂勝	安金	464.0	57	7.5	7	A4	角田市	角田市	東京
1054	H23.2.17	29.5	雌	奥北茂	金幸	535.0	53	7.8	6	A4	丸森町	南三陸町	東京
1055	H23.2.17	30.5	去勢	茂勝	北国7の8	458.0	63	8.0	6	A4	涌谷町	涌谷町	東京
1056	H23.2.17	33.8	去勢	第2波茂	紋次郎	382.0	48	6.4	5	A3	涌谷町	涌谷町	東京
1057	H23.2.18	29.6	雌	紋次郎	菊谷	376.0	49	6.5	6	A4	加美町	加美町	東京
1058	H23.2.21	27.2	去勢	第2波茂	安谷	395.5	61	7.2	6	A4	美里町	川崎町	仙台
1059	H23.2.21	35.7	去勢	平茂勝	忠福	475.0	57	7.2	8	A4	栗原市	栗原市	東京
1060	H23.2.21	31.2	雌	安美金	茂重波	349.0	65	6.7	6	A4	大崎市	栗原市	東京
1061	H23.2.22	33.2	雌	第1花国	安福165の9	455.5	61	7.4	7	A4	東松島市	登米市	仙台
1062	H23.2.22	33.0	雌	美津福	茂重波	418.5	65	7.6	8	A4	白石市	白石市	仙台
1063	H23.2.22	32.7	雌	安福165の9	和人	501.0	66	7.5	7	A4	加美町	白石市	仙台
1064	H23.2.22	32.7	雌	安谷	秋重	472.0	63	7.4	5	A3	角田市	白石市	仙台
1065	H23.2.23	31.5	去勢	金幸	平茂勝	472.0	65	7.3	9	A5	大崎市	大郷町	東京
1066	H23.2.23	32.2	去勢	勝忠平	紋次郎	623.0	72	7.3	9	A5	大崎市	大和町	東京
1067	H23.2.23	27.3	去勢	菊谷	茂重波	400.0	62	7.5	4	A3	丸森町	角田市	東京
1068	H23.2.23	31.5	去勢	北国7の8	北国7の8	534.0	58	8.3	3	A3	色麻町	角田市	東京
1069	H23.2.24	35.4	雌	上福	糸弘2	383.0	58	5.5	9	A5	山元町	大崎市	東京
1070	H23.2.24	33.3	去勢	安平	隆桜	509.0	83	7.1	9	A5	丸森町	大崎市	東京
1071	H23.2.25	31.9	雌	照美	高栄	466.0	60	7.0	6	A4	大崎市	大崎市	東京
1072	H23.2.25	33.6	雌	茂勝	北国7の8	419.0	58	7.1	7	A4	大崎市	美里町	東京
1073	H23.2.28	30.7	雌	茂勝	安平	377.0	56	7.1	9	A5	登米市	石巻市	東京
1074	H23.2.28	27.9	雌	福桜(宮崎)	平翔	411.0	57	8.0	9	A5	加美町	石巻市	東京
1075	H23.3.1	29.8	去勢	北国7の8	菊谷	488.5	66	7.0	9	A5	登米市	美里町	仙台
1076	H23.3.1	29.2	去勢	茂重桜	第7系桜	521.0	62	8.6	8	A5	仙台市	角田市	東京
1077	H23.3.2	30.4	去勢	北国7の8	安金	563.0	76	9.3	10	A5	登米市	大崎市	東京
1078	H23.3.2	31.1	去勢	安平	隆美	625.0	71	9.3	10	A5	大崎市	大崎市	東京
1079	H23.3.2	30.7	去勢	平茂勝	糸秀	498.0	56	8.2	7	A4	加美町	大崎市	東京
1080	H23.3.2	30.5	去勢	平茂勝	神高福	485.0	59	7.9	9	A5	登米市	大崎市	東京
1081	H23.3.2	31.2	雌	茂糸波	金幸	441.0	59	8.1	10	A5	大崎市	大崎市	東京
1082	H23.3.3	34.9	去勢	平茂勝	安平	468.0	59	7.0	10	A5	栗原市	登米市	東京
1083	H23.3.3	34.1	去勢	勝忠平	紋次郎	580.0	72	8.3	10	A5	登米市	登米市	東京
1084	H23.3.3	31.2	去勢	安重福	平茂勝	501.0	72	7.3	11	A5	登米市	登米市	東京
1085	H23.3.3	31.3	去勢	平茂勝	神高福	569.0	70	8.3	12	A5	登米市	登米市	東京
1086	H23.3.3	32.3	去勢	平茂勝	福昌	522.0	91	8.1	9	A5	登米市	登米市	東京
1087	H23.3.3	33.1	雌	奥北茂	茂勝	465.0	75	7.2	9	A5	登米市	登米市	東京
1088	H23.3.3	31.9	雌	金幸	平茂勝	482.0	61	7.0	10	A5	大崎市	登米市	東京
1089	H23.3.3	29.9	雌	金幸	平茂勝	448.0	63	7.3	10	A5	登米市	登米市	東京
1090	H23.3.4	31.1	去勢	平茂勝	安平	506.0	52	8.5	6	A4	栗原市	栗原市	東京
1091	H23.3.4	26.1	去勢	平茂勝	第5集福	412.0	61	7.3	9	A5	大崎市	東松島市	東京
1092	H23.3.4	28.8	雌	福之国	隆桜	394.0	62	7.4	5	A3	石巻市	東松島市	東京
1093	H23.3.7	32.4	雌	第1花国	美津福	457.0	59	6.2	5	A3	登米市	美里町	東京
1094	H23.3.7	32.4	雌	福之国	福桜(宮崎)	443.0	66	7.0	9	A5	石巻市	美里町	東京
1095	H23.3.8	30.6	去勢	平茂勝	神高福	498.5	77	7.5	7	A4	栗原市	登米市	仙台
1096	H23.3.8	30.4	雌	奥北茂	北国7の8	450.0	75	7.8	9	A5	登米市	登米市	仙台
1097	H23.3.8	33.5	雌	北国7の8	平茂勝	463.0	62	8.2	6	A4	登米市	登米市	東京
1098	H23.3.8	29.2	雌	茂糸波	安美金	407.0	68	8.6	10	A5	登米市	登米市	東京

# 茂洋枝肉成績一覧

H23.11.4 作成

宮城県畜産試験場

No.	販売日	出荷月齢	性別	母の父	母方祖父	枝肉重量	ロース芯面積	バラの厚さ	BMS No.	等級	産地	肥育地	出荷先
1099	H23.3.9	30.6	去勢	平茂勝	神高福	525.0	71	9.8	9	A5	登米市	大崎市	仙台
1100	H23.3.9	30.8	去勢	北国7の8	初代14	517.5	76	8.3	8	A5	大崎市	大崎市	仙台
1101	H23.3.9	30.8	去勢	満天1	第2波茂	483.0	65	8.5	8	A5	登米市	登米市	仙台
1102	H23.3.9	31.5	去勢	平茂勝	菊谷	440.0	53	7.2	7	A4	登米市	登米市	仙台
1103	H23.3.9	29.3	去勢	平茂勝	神高福	538.5	71	8.6	9	A5	丸森町	亶理町	仙台
1104	H23.3.9	29.5	去勢	紋次郎	茂重波	485.5	56	8.3	6	A4	登米市	川崎町	仙台
1105	H23.3.9	30.2	去勢	平茂勝	紋次郎	533.0	72	8.0	9	A5	栗原市	村田町	仙台
1106	H23.3.9	32.7	去勢	平茂勝	北国7の8	451.5	64	7.8	9	A5	大崎市	大崎市	仙台
1107	H23.3.9	31.5	雌	金幸	但馬福	500.5	75	7.6	10	A5	登米市	登米市	仙台
1108	H23.3.9	28.7	雌	平茂勝	菊谷	437.0	63	8.6	8	A5	加美町	石巻市	仙台
1109	H23.3.9	30.5	雌	第1花国	福栄	397.5	61	7.9	8	A5	栗原市	栗原市	仙台
1110	H23.3.9	30.2	去勢	北国7の8	菊谷	571.0	67	8.0	5	A3	栗原市	白石市	東京
1111	H23.3.9	32.6	去勢	平茂勝	安福(岐阜)	539.0	61	8.6	9	A5	大崎市	蔵王町	東京
1112	H23.3.9	29.2	去勢	北国7の8	奥茂	492.0	61	8.0	8	A5	石巻市	角田市	東京
1113	H23.3.9	29.3	去勢	平茂勝	紋次郎	486.0	61	8.1	8	A5	丸森町	角田市	東京
1114	H23.3.11	32.1	去勢	平茂勝	紋次郎	491.0	57	7.4	7	A4	栗原市	大崎市	東京
1115	H23.3.28	32.3	雌	北国7の8	安福165の9	361.0	51	6.6	7	A4	大崎市	登米市	東京
1116	H23.3.28	30.9	雌	安平	糸秀	397.0	62	6.4	7	A4	白石市	登米市	東京
1117	H23.3.28	28.5	雌	第2波茂	茂重波	332.0	36	6.2	4	B3	涌谷町	白石市	東京
1118	H23.3.29	26.1	雌	北国7の8	紋次郎	334.0	46	6.6	8	A5	涌谷町	涌谷町	東京
1119	H23.3.30	29.8	去勢	平茂勝	紋次郎	526.0	63	8.1	6	A4	大崎市	登米市	東京
1120	H23.3.30	31.5	去勢	21世紀	安金	464.0	77	7.1	7	A4	登米市	登米市	東京
1121	H23.3.30	31.0	去勢	福桜(宮崎)	糸秀	543.0	84	7.9	9	A5	登米市	登米市	東京
1122	H23.3.31	37.5	雌	金幸	平茂勝	377.0	54	6.0	6	A4	登米市	登米市	東京
1123	H23.4.4	30.0	雌	平茂勝	北国7の8	400.0	53	7.8	9	A5	大崎市	登米市	東京
1124	H23.4.5	30.5	雌	北国7の8	紋次郎	429.0	59	7.8	5	A3	松島町	栗原市	東京
1125	H23.4.5	29.9	去勢	北国7の8	恒徳	501.0	48	6.7	3	B2	登米市	川崎町	東京
1126	H23.4.5	27.5	去勢	茂勝	福神	546.0	69	8.5	9	A5	白石市	川崎町	東京
1127	H23.4.5	30.8	去勢	平茂勝	北国7の8	526.0	59	8.0	5	A3	栗原市	白石市	東京
1128	H23.4.6	32.7	去勢	平茂勝	安平	480.0	69	6.8	9	A5	色麻町	美里町	東京
1129	H23.4.6	32.7	雌	茂勝	安美金	390.0	57	7.3	8	A5	大崎市	美里町	東京
1130	H23.4.6	31.3	去勢	平茂勝	忠福	457.0	55	7.8	8	A5	涌谷町	涌谷町	東京
1131	H23.4.6	31.5	去勢	平茂勝	波宗	558.0	57	7.8	5	A4	涌谷町	涌谷町	東京
1132	H23.4.6	34.5	去勢	平茂勝	初代14	422.0	49	6.8	6	A4	大崎市	大崎市	東京
1133	H23.4.6	29.5	雌	勝忠平	安平	428.0	67	7.5	9	A5	栗原市	石巻市	東京
1134	H23.4.11	28.7	雌	平茂勝	金幸	404.0	51	7.3	9	A5	丸森町	大崎市	東京
1135	H23.4.11	33.4	雌	第1花国	茂重波	443.0	56	7.6	10	A5	栗原市	大崎市	東京
1136	H23.4.12	32.2	去勢	勝忠平	平茂勝	495.0	58	6.1	6	A4	加美町	大和町	東京
1137	H23.4.13	33.7	去勢	平茂勝	神高福	484.0	59	7.6	8	A5	登米市	美里町	東京
1138	H23.4.14	31.7	去勢	安平	利晴	473.0	55	7.3	5	B3	登米市	登米市	東京
1139	H23.4.14	31.9	雌	糸福(鹿兒島)	平茂勝	445.0	62	7.8	8	A5	登米市	登米市	東京
1140	H23.4.15	30.0	雌	勝忠平	平茂勝	415.0	50	6.8	8	A5	登米市	登米市	東京
1141	H23.4.15	27.6	去勢	平茂勝	紋次郎	462.0	54	8.4	8	A5	加美町	加美町	東京
1142	H23.4.15	31.6	雌	安金	波茂	348.0	50	5.9	2	A2	色麻町	色麻町	東京
1143	H23.4.18	33.3	雌	北国7の8	安福165の9	365.0	56	7.4	8	A5	登米市	登米市	東京
1144	H23.4.19	33.9	雌	勝緑	平茂勝	557.0	61	8.9	6	B4	色麻町	南三陸町	東京
1145	H23.4.21	30.5	去勢	平茂勝	紋次郎	533.0	74	8.5	10	A5	東松島市	大郷町	東京
1146	H23.4.22	29.9	去勢	百合茂	平茂勝	495.0	59	7.7	8	A5	栗原市	登米市	東京
1147	H23.4.26	37.5	去勢	平茂勝	茂重波	572.0	54	7.9	9	A5	栗原市	栗原市	東京
1148	H23.4.26	31.8	去勢	第2波茂	安福165の9	404.0	45	6.0	3	B2	美里町	栗原市	東京
1149	H23.4.26	31.9	雌	北平安	平茂勝	517.0	60	8.3	8	A4	大崎市	大崎市	東京
1150	H23.4.26	30.7	雌	金幸	平茂勝	468.0	64	7.1	9	A5	大崎市	大崎市	東京
1151	H23.4.27	29.9	去勢	糸花	茂糸波	492.0	70	9.1	9	A5	石巻市	川崎町	東京
1152	H23.4.27	31.1	去勢	勝忠平	第5隼福	484.0	58	7.9	9	A5	石巻市	東松島市	東京
1153	H23.4.27	29.3	雌	糸福(鹿兒島)	安平	370.0	62	7.0	9	A5	登米市	石巻市	東京
1154	H23.4.28	32.8	雌	安糸福	平茂勝	416.0	61	8.3	7	A4	大崎市	大崎市	東京
1155	H23.4.28	32.1	雌	安福栄	第2波茂	416.0	50	7.1	6	B4	白石市	大崎市	東京
1156	H23.4.28	30.8	去勢	貴安福	第2波茂	515.0	69	8.1	6	A4	白石市	大崎市	東京
1157	H23.5.2	31.3	去勢	勝忠平	神高福	548.0	59	7.0	10	A5	登米市	登米市	東京
1158	H23.5.2	31.5	去勢	金幸	神高福	544.0	63	7.5	7	A4	大崎市	登米市	東京
1159	H23.5.2	33.7	去勢	照美	茂重波	479.0	65	7.1	9	A5	大崎市	美里町	東京

# 茂洋枝肉成績一覽

H23.11.4 作成

宮城県畜産試験場

No.	販売日	出荷月齢	性別	母の父	母方祖父	枝肉重量	ロース芯面積	バラの厚さ	BMS No.	等級	産地	肥育地	出荷先
1160	H23.5.10	32.3	去勢	北国7の8	菊谷	525.0	64	7.1	7	A4	加美町	美里町	東京
1161	H23.5.10	33.2	雌	平茂勝	神高福	471.0	66	7.5	9	A5	美里町	大崎市	東京
1162	H23.5.10	31.2	雌	勝忠平	茂糸波	448.0	51	7.2	7	A4	仙台市	登米市	東京
1163	H23.5.11	32.9	去勢	北国7の8	秋重	495.0	73	7.6	7	A4	大崎市	大崎市	東京
1164	H23.5.11	36.3	雌	第2波茂	安谷	491.0	69	7.6	8	A5	大崎市	大崎市	東京
1165	H23.5.12	29.7	去勢	安平	隆桜	408.0	59	6.2	7	A4	石巻市	石巻市	東京
1166	H23.5.12	29.7	雌	安茂勝	美津福	447.0	79	7.8	11	A5	石巻市	石巻市	東京
1167	H23.5.12	30.6	雌	北国7の8	茂重波	453.0	61	8.2	8	A5	大崎市	石巻市	東京
1168	H23.5.13	30.7	去勢	美津福	第2波茂	456.0	63	7.4	6	A4	白石市	白石市	仙台
1169	H23.5.13	31.0	去勢	神高福	平茂勝	533.5	71	9.2	9	A5	栗原市	大崎市	仙台
1170	H23.5.13	32.3	雌	北国7の8	安福(岐阜)	368.0	52	6.5	4	A2	栗原市	石巻市	仙台
1171	H23.5.13	29.4	去勢	金幸	神高福	488.0	60	7.6	7	A4	蔵王町	白石市	東京
1172	H23.5.16	29.7	去勢	福桜(宮崎)	平茂勝	569.5	73	8.4	8	A5	蔵王町	登米市	仙台
1173	H23.5.16	35.1	去勢	紋次郎	菊谷	490.5	72	8.9	10	A5	大崎市	大崎市	仙台
1174	H23.5.16	33.4	雌	寿高	茂重波	352.0	52	6.6	7	A4	大崎市	登米市	東京
1175	H23.5.16	31.5	雌	第1花国	雪国	425.0	51	7.2	9	A5	栗原市	美里町	東京
1176	H23.5.16	33.3	雌	百合茂	美津福	425.0	56	8.0	9	A5	涌谷町	美里町	東京
1177	H23.5.16	32.8	雌	高栄	茂重波	473.0	73	8.3	11	A5	大崎市	美里町	東京
1178	H23.5.17	28.9	去勢	平茂勝	福鈴	510.0	61	9.6	7	A4	栗原市	大崎市	仙台
1179	H23.5.17	29.1	去勢	安平	隆桜	454.5	65	8.8	9	A5	大崎市	大崎市	仙台
1180	H23.5.17	33.1	雌	第2波茂	紋次郎	395.0	56	7.9	6	A4	大崎市	大崎市	仙台
1181	H23.5.17	34.3	雌	北国7の8	茂重波	452.0	62	8.7	11	A5	山元町	大崎市	仙台
1182	H23.5.17	30.6	去勢	平茂勝	北国7の8	456.0	57	6.5	6	A4	石巻市	石巻市	東京
1183	H23.5.17	29.7	雌	安秀165	第2波茂	375.0	45	7.4	7	A4	大崎市	石巻市	東京
1184	H23.5.17	30.6	雌	福栄	第2波茂	384.0	57	7.3	7	A4	気仙沼市	南三陸町	東京
1185	H23.5.17	32.7	雌	北仁	菊谷	417.0	73	7.2	9	A5	栗原市	南三陸町	東京
1186	H23.5.17	28.5	去勢	北国7の8	景藤	445.0	73	7.2	6	A4	加美町	加美町	東京
1187	H23.5.17	30.2	雌	高栄	波茂	405.0	54	7.5	9	A5	石巻市	加美町	東京
1188	H23.5.19	27.8	雌	百合茂	宝政	395.0	53	6.4	10	A5	登米市	登米市	仙台
1189	H23.5.19	29.8	去勢	平茂勝	神高福	561.0	58	7.7	6	A4	色麻町	川崎町	東京
1190	H23.5.19	29.7	雌	平茂勝	紋次郎	458.0	58	6.9	3	A2	丸森町	白石市	東京
1191	H23.5.20	33.4	雌	藤桜	糸光◆	411.0	66	6.5	9	A5	丸森町	大崎市	東京
1192	H23.5.20	32.9	雌	第1花国	丸優	421.0	51	6.2	6	A4	栗原市	大崎市	東京
1193	H23.5.23	30.5	去勢	景東	菊谷	485.0	56	7.1	5	A3	登米市	登米市	東京
1194	H23.5.23	35.3	去勢	平茂勝	北国7の8	592.0	56	8.1	9	A5	栗原市	栗原市	東京
1195	H23.5.23	32.4	去勢	福栄	北国7の8	540.0	59	8.0	9	A5	気仙沼市	栗原市	東京
1196	H23.5.23	28.0	雌	松福美	奥茂	366.0	54	6.5	6	A4	角田市	栗原市	東京
1197	H23.5.24	35.2	雌	21世紀	平茂勝	526.0	82	8.8	11	A5	登米市		仙台
1198	H23.5.24	35.1	雌	北国7の8	高栄	413.0	62	8.9	7	A4	登米市		仙台
1199	H23.5.24	32.1	去勢	平茂勝	茂重波	569.0	52	9.0	6	A4	加美町	登米市	東京
1200	H23.5.24	32.1	去勢	平茂勝	神高福	537.0	53	8.9	8	A5	登米市	登米市	東京
1201	H23.5.24	30.5	去勢	百合茂	金幸	502.0	65	6.8	7	A4	大崎市	登米市	東京
1202	H23.5.25	30.0	去勢	百合茂	平茂勝	553.0	57	7.3	9	A5	栗原市	石巻市	東京
1203	H23.5.25	28.4	去勢	平茂勝	北国7の8	469.0	64	7.9	8	A5	加美町	石巻市	東京
1204	H23.5.25	30.2	去勢	安平	隆桜	525.0	53	8.2	4	B3	加美町	石巻市	東京
1205	H23.5.25	28.7	去勢	勝忠平	北国7の8	544.0	61	7.6	8	A5	石巻市	東松島市	東京
1206	H23.5.25	28.6	雌	勝忠平	平茂勝	464.0	63	7.4	9	A5	南三陸町	石巻市	東京
1207	H23.5.25	27.1	雌	北国7の8	茂重波	392.0	58	7.2	9	A5	東松島市	石巻市	東京
1208	H23.5.26	31.9	去勢	勝忠平	糸茂	550.0	75	8.5	9	A5	村田町	栗原市	東京
1209	H23.5.27	31.3	去勢	北乃安福	紋次郎	472.0	59	7.4	6	A4	涌谷町	涌谷町	東京
1210	H23.5.27	31.8	去勢	茂糸波	宮滝	482.0	61	7.7	6	B4	涌谷町	涌谷町	東京
1211	H23.5.27	35.3	去勢	茂糸波	奥茂	516.0	53	8.6	11	A5	気仙沼市	美里町	東京
1212	H23.5.27	29.7	去勢	金幸	平茂勝	531.0	53	7.9	6	A3	丸森町	角田市	東京
1213	H23.5.27	31.8	去勢	第2波茂	安福165の9	533.0	65	8.8	8	A5	大崎市	大崎市	東京
1214	H23.5.27	29.7	去勢	平茂勝	紋次郎	456.0	48	6.9	6	A4	大崎市	登米市	東京
1215	H23.5.30	34.3	去勢	平茂勝	神高福	495.0	56	8.2	8	A4	涌谷町	大崎市	東京
1216	H23.5.30	34.3	去勢	平茂勝	神高福	495.0	57	8.1	8	A4	涌谷町	大崎市	東京
1217	H23.5.31	30.2	去勢	平茂勝	金幸	503.0	45	7.6	4	B3	大崎市	川崎町	東京
1218	H23.5.31	32.3	雌	安平照	茂勝	367.0	56	8.3	10	A5	栗原市	大崎市	東京
1219	H23.5.31	31.4	雌	福栄	福桜(宮崎)	457.0	49	8.8	10	A5	涌谷町	大崎市	東京
1220	H23.5.31	28.8	雌	平茂勝	神高福	439.0	55	8.9	8	A5	加美町	石巻市	東京



# 茂洋枝肉成績一覽

H23.11.4 作成

宮城県畜産試験場

No.	販売日	出荷月齢	性別	母の父	母方祖父	枝肉重量	ロース芯面積	バラの厚さ	BMS No.	等級	産地	肥育地	出荷先
1221	H23.6.1	32.2	雌	北国7の8	茂重桜	432.0	58	7.8	4	A3	栗原市	白石市	仙台
1222	H23.6.1	29.1	雌	美津福	糸光◆	430.0	55	8.8	5	A4	大崎市	白石市	東京
1223	H23.6.1	33.9	去勢	金幸	平茂勝	476.0	58	7.7	10	A5	気仙沼市	美里町	東京
1224	H23.6.2	29.3	去勢	勝忠平	福桜(宮崎)	474.0	65	7.8	9	A5	栗原市	登米市	東京
1225	H23.6.2	29.4	去勢	第1花国	北国7の8	608.0	58	8.8	7	A4	登米市	登米市	東京
1226	H23.6.2	31.5	去勢	安糸福	平茂勝	485.0	56	7.3	8	A5	登米市	登米市	東京
1227	H23.6.2	28.9	去勢	金幸	平茂勝	527.0	54	8.2	7	A4	登米市	登米市	東京
1228	H23.6.2	31.0	雌	安平	福桜(宮崎)	428.0	62	6.5	11	A5	加美町	登米市	東京
1229	H23.6.3	31.5	雌	菊谷	福昌	378.5	60	7.5	6	A4	石巻市	南三陸町	仙台
1230	H23.6.3	28.8	雌	平茂勝	安金	477.0	47	7.5	6	B4	栗原市	大郷町	東京
1231	H23.6.7	29.3	去勢	平茂勝	安福165の9	499.0	71	8.0	10	A5	登米市	登米市	仙台
1232	H23.6.7	29.9	去勢	金幸	平茂勝	504.0	73	8.0	8	A5	登米市	登米市	仙台
1233	H23.6.7	29.6	去勢	茂勝栄	金幸	451.5	71	8.6	9	A5	丸森町	大崎市	仙台
1234	H23.6.7	30.5	去勢	百合茂	神高福	520.5	73	8.6	10	A5	大崎市	石巻市	仙台
1235	H23.6.7	34.3	去勢	北国7の8	安美金	435.5	69	7.6	8	A5	涌谷町	大崎市	仙台
1236	H23.6.7	33.5	去勢	第2波茂	初代14	417.5	67	7.4	6	A4	大崎市	大崎市	仙台
1237	H23.6.8	28.2	去勢	北国7の8	紋次郎	533.0	65	8.6	5	A3	栗原市	石巻市	仙台
1238	H23.6.8	28.9	去勢	北国7の8	智茂	516.0	51	7.4	5	B3	大崎市	川崎町	仙台
1239	H23.6.8	29.9	去勢	勝忠平	平茂勝	475.5	64	8.0	9	A5	栗原市	登米市	仙台
1240	H23.6.8	29.9	去勢	平茂勝	茂重波	490.0	72	8.3	10	A5	栗原市	蔵王町	仙台
1241	H23.6.8	29.4	去勢	平茂勝	茂重波	548.0	66	7.9	6	A4	栗原市	蔵王町	仙台
1242	H23.6.8	31.2	雌	北国7の8	茂重波	440.0	56	7.6	4	A3	山元町	石巻市	仙台
1243	H23.6.8	33.6	去勢	平茂勝	神高福	536.0	57	7.6	5	A4	大崎市	美里町	東京
1244	H23.6.8	34.0	去勢	勝忠平	第5集福	461.0	65	8.2	7	A4	栗原市	美里町	東京
1245	H23.6.8	33.5	去勢	北国7の8	高栄	516.0	55	8.4	9	A5	大崎市	大崎市	東京
1246	H23.6.8	32.0	去勢	平茂勝	第2波茂	526.0	57	8.5	10	A5	美里町	大崎市	東京
1247	H23.6.8	30.0	雌	北国7の8	紋次郎	411.0	54	8.0	7	A4	栗原市	大崎市	東京
1248	H23.6.8	29.8	去勢	平茂勝	茂重波	522.0	56	7.5	4	A3	東松島市	東松島市	東京
1249	H23.6.8	26.9	去勢	金幸	安平	475.0	57	8.2	8	A5	蔵王町	角田市	東京
1250	H23.6.8	30.0	去勢	平茂勝	安平	476.0	58	8.4	7	A4	白石市	角田市	東京
1251	H23.6.8	29.2	去勢	福栄	第2波茂	525.0	63	8.5	6	A4	白石市	白石市	東京
1252	H23.6.8	32.0	去勢	福桜(宮崎)	平茂勝	569.0	58	9.1	10	A5	蔵王町	登米市	東京
1253	H23.6.8	31.1	雌	福桜(宮崎)	安平	512.0	67	8.3	10	A5	登米市	登米市	東京
1254	H23.6.9	29.5	去勢	福之国	福桜(宮崎)	500.0	63	8.0	9	A5	東松島市	東松島市	東京
1255	H23.6.9	30.0	去勢	平茂勝	神高福	478.0	56	8.0	5	A4	涌谷町	石巻市	東京
1256	H23.6.9	29.1	去勢	平茂勝	忠福	462.0	58	7.2	9	A5	栗原市	登米市	東京
1257	H23.6.9	30.2	雌	第2波茂	平茂勝	439.0	73	8.2	10	A5	登米市	登米市	東京
1258	H23.6.9	30.1	去勢	北国7の8	安美金	497.0	70	8.7	10	A5	登米市	登米市	東京
1259	H23.6.13	34.3	去勢	平茂勝	糸晴波	471.0	64	7.3	9	A5	登米市	登米市	東京
1260	H23.6.13	28.9	去勢	福之国	福桜(宮崎)	384.0	62	6.8	7	A4	加美町	登米市	東京
1261	H23.6.14	30.6	去勢	安福165の9	安平	456.5	66	7.6	5	A3	登米市	大崎市	仙台
1262	H23.6.14	33.3	雌	茂勝	第7安福	397.0	55	6.6	6	A4	色麻町	色麻町	東京
1263	H23.6.14	30.4	雌	紋次郎	北国7の8	413.0	54	7.3	5	A3	栗原市	石巻市	東京
1264	H23.6.15	24.0	去勢	平茂勝	北国7の8	420.0	52	6.7	4	A3	村田町	丸森町	東京
1265	H23.6.15	31.4	雌	金幸	平茂勝	397.0	46	7.0	4	A3	大崎市	登米市	東京
1266	H23.6.16	30.7	雌	百合茂	忠菊	397.5	63	7.2	10	A5	色麻町	石巻市	仙台
1267	H23.6.16	30.3	去勢	平茂勝	安福165の9	516.0	51	8.2	7	A4	加美町	石巻市	仙台
1268	H23.6.16	31.9	雌	茂糸波	宮滝	462.5	63	7.5	8	A5	登米市	石巻市	仙台
1269	H23.6.16	31.1	去勢	第1花国	美津福	370.0	41	6.0	4	A3	東松島市	石巻市	東京
1270	H23.6.16	31.2	雌	平茂勝	神高福	453.0	56	7.5	8	A5	丸森町	石巻市	東京
1271	H23.6.17	32.3	雌	安糸福	第2波茂	392.0	57	6.8	9	A5	気仙沼市	大崎市	東京
1272	H23.6.21	38.0	雌	谷茂(事業団)	茂重波	464.5	67	8.2	9	A5	大崎市		仙台
1273	H23.6.21	31.8	雌	第1花国	谷水	359.5	59	6.4	7	A4	加美町	美里町	仙台
1274	H23.6.21	37.1	去勢	平茂勝	菊谷	517.0	64	8.6	8	A5	栗原市	大和町	仙台
1275	H23.6.21	30.7	去勢	神勝福	第2波茂	522.0	62	9.0	7	A4	涌谷町	大崎市	仙台
1276	H23.6.21	31.3	去勢	百合茂	金幸	527.0	63	7.7	9	A5	登米市	大崎市	仙台
1277	H23.6.21	30.5	雌	茂糸波	紋次郎	361.0	64	6.0	8	A5	登米市	登米市	東京
1278	H23.6.21	30.9	雌	菊谷	福昌	415.0	81	7.7	7	A4	登米市	登米市	東京
1279	H23.6.22	33.1	雌	平茂勝	第5集福	443.0	57	7.6	9	A5	大崎市	美里町	東京
1280	H23.6.22	32.1	去勢	第1花国	糸光◆	519.0	46	7.0	5	B4	大崎市	大崎市	東京
1281	H23.6.22	33.5	去勢	金幸	神高福	520.0	52	7.7	8	A5	丸森町	美里町	東京

# 茂洋枝肉成績一覧

H23.11.4 作成

宮城県畜産試験場

No.	販売日	出荷月齢	性別	母の父	母方祖父	枝肉重量	ロース芯面積	バラの厚さ	BMS No.	等級	産地	肥育地	出荷先
1282	H23.6.22	30.4	去勢	金幸	忠福	477.0	65	6.6	8	A5	涌谷町	涌谷町	東京
1283	H23.6.22	33.8	去勢	平茂勝	茂重波	553.0	79	8.3	8	A5	栗原市	美里町	東京
1284	H23.6.23	29.3	去勢	平茂勝	茂重波	426.0	59	8.0	9	A5	東松島市	石巻市	東京
1285	H23.6.24	32.7	去勢	平茂勝	第5隼福	480.0	54	7.4	7	A4	南三陸町	南三陸町	東京
1286	H23.6.24	29.1	去勢	平茂勝	北国7の8	477.0	48	6.9	6	A4	石巻市	大郷町	東京
1287	H23.6.24	29.3	去勢	北国4の3	秋重	472.0	60	7.1	7	A4	気仙沼市	大郷町	東京
1288	H23.6.24	30.2	去勢	平茂勝	神高福	488.0	59	7.7	6	A4	加美町	白石市	東京
1289	H23.6.27	33.2	雌	茂糸桜	南波竹	359.0	57	6.6	8	A5	大崎市	大崎市	東京
1290	H23.6.27	32.9	雌	北国7の8	安福165の9	403.0	64	7.3	9	A5	登米市	登米市	東京
1291	H23.6.27	30.0	雌	平茂勝	神高福	404.0	45	7.4	8	A5	栗原市	登米市	東京
1292	H23.6.28	29.7	去勢	百合茂	金徳	458.0	71	6.7	8	A4	登米市	大崎市	仙台
1293	H23.6.29	33.8	雌	紋次郎	菊谷	346.5	70	6.7	6	A4	登米市	登米市	仙台
1294	H23.6.29	33.0	去勢	北国7の8	安福(岐阜)	508.0	52	6.7	8	A5	大崎市	大崎市	東京
1295	H23.7.1	32.9	雌	茂糸波	北国7の8	446.0	67	8.7	10	A5	登米市	登米市	東京
1296	H23.7.1	29.7	去勢	平茂勝	神高福	533.0	64	8.9	9	A5	色麻町	加美町	東京
1297	H23.7.1	28.2	去勢	平茂勝	忠福	461.0	56	7.3	8	A5	南三陸町	南三陸町	東京
1298	H23.7.1	31.0	去勢	第2平茂勝	安福165の9	590.0	68	8.7	10	A5	登米市	登米市	東京
1299	H23.7.1	29.7	去勢	第2波茂	恒徳	440.0	54	7.5	7	A4	登米市	登米市	東京
1300	H23.7.1	29.2	去勢	安平	平茂勝	550.0	70	7.7	9	A5	栗原市	登米市	東京
1301	H23.7.4	30.5	雌	平茂勝	神高福	354.0	45	6.8	3	A2	南三陸町	大崎市	仙台
1302	H23.7.4	34.1	雌	第1花国	丸優	416.0	56	7.8	10	A5	美里町	美里町	東京
1303	H23.7.4	33.9	雌	谷茂(事業団)	茂重波	402.0	56	6.8	11	A5	栗原市		東京
1304	H23.7.5	29.8	去勢	平茂勝	北国7の8	539.5	77	9.3	11	A5	気仙沼市		仙台
1305	H23.7.5	35.6	去勢	平茂勝	茂重波	614.0	81	9.7	12	A5	大崎市	大和町	仙台
1306	H23.7.5	29.1	去勢	金幸	平茂勝	520.5	63	8.2	8	A5	大崎市		仙台
1307	H23.7.5	35.5	去勢	平茂勝	紋次郎	566.5	67	9.1	10	A5	栗原市	大和町	仙台
1308	H23.7.5	30.0	雌	平茂勝	神高福	426.5	60	7.3	5	A3	栗原市	大郷町	仙台
1309	H23.7.5	30.8	雌	北国7の8	安金	396.0	55	6.4	5	A3	登米市	登米市	東京
1310	H23.7.6	30.9	去勢	福栄	平茂勝	549.5	63	7.6	5	A3	蔵王町	角田市	仙台
1311	H23.7.6	33.7	去勢	高栄	茂重波	468.5	63	7.8	6	A4	涌谷町		仙台
1312	H23.7.6	34.1	去勢	北国7の8	紋次郎	437.5	65	7.2	7	A4	涌谷町		仙台
1313	H23.7.6	38.0	去勢	平茂勝	北国7の8	455.0	60	6.8	9	A4	大崎市	大崎市	仙台
1314	H23.7.6	28.4	雌	神勝福	第2波茂	413.5	72	8.3	9	A5	美里町	東松島市	仙台
1315	H23.7.6	30.6	雌	平茂勝	安福165の9	398.5	68	7.6	7	A4	大衡村	石巻市	仙台
1316	H23.7.6	29.3	雌	安糸晴	福昌	352.5	58	7.2	5	A3	石巻市	美里町	仙台
1317	H23.7.6	29.9	雌	北国7の8	茂重波	409.5	64	8.0	9	A5	角田市	石巻市	仙台
1318	H23.7.6	29.1	去勢	茂糸波	神高福	553.0	82	8.3	8	A5	加美町	角田市	東京
1319	H23.7.6	29.4	去勢	茂糸桜	高栄	498.0	64	8.1	9	A5	栗原市	角田市	東京
1320	H23.7.6	26.8	去勢	北国7の8	紋次郎	465.0	57	6.6	9	A5	白石市	角田市	東京
1321	H23.7.6	30.2	去勢	北国7の8	安福165の9	519.0	57	8.3	9	A5	栗原市	角田市	東京
1322	H23.7.7	30.7	去勢	藤桜	福栄	498.5	73	9.1	9	A5	角田市	角田市	仙台
1323	H23.7.8	29.4	去勢	第2波茂	紋次郎	380.0	46	7.2	4	A3	大崎市		東京
1324	H23.7.8	30.1	雌	北国7の8	茂重波	360.0	45	7.2	6	A4	加美町	大崎市	東京
1325	H23.7.8	34.8	雌	美津福	茂重波	377.0	60	7.1	8	A4		大崎市	東京
1326	H23.7.8	31.4	雌	北国7の8	紋次郎	372.0	38	6.5	3	A2	大郷町	大崎市	東京
1327	H23.7.8	30.0	雌	第1花国	茂富士	365.0	45	6.3	5	A3	栗原市	大崎市	東京
1328	H23.7.11	31.6	雌	北国7の8	茂重波	425.0	63	7.4	8	A5	栗原市	栗原市	東京
1329	H23.7.12	31.6	去勢	第2波茂	安平	464.5	68	8.1	8	A5	栗原市	大崎市	仙台
1330	H23.7.12	30.6	去勢	北平安	北国7の8	492.0	72	8.0	11	A5	涌谷町	大崎市	仙台
1331	H23.7.12	31.0	去勢	金幸	平茂勝	532.5	62	7.9	6	A4	大崎市	大崎市	仙台
1332	H23.7.12	30.2	去勢	糸安平	糸晴波	492.0	68	6.4	7	A4	大崎市	大崎市	仙台
1333	H23.7.12	31.9	去勢	第2平茂勝	安福165の9	596.0	72	8.6	10	A5	大崎市		仙台
1334	H23.7.12	31.8	雌	平茂勝	紋次郎	478.0	71	9.5	12	A5	石巻市	大崎市	仙台
1335	H23.7.12	32.3	雌	勝忠平	金幸	411.5	60	7.2	10	A5	大崎市	大崎市	仙台
1336	H23.7.12	28.9	雌	勝忠平	第2波茂	420.0	58	6.8	9	A5	加美町	石巻市	東京
1337	H23.7.12	30.3	去勢	平茂勝	北国7の8	462.0	58	7.1	7	A4	登米市	登米市	東京
1338	H23.7.13	30.5	去勢	平茂勝	景藤	484.0	55	8.0	6	A4	松島町	加美町	東京
1339	H23.7.13	28.8	去勢	平茂勝	紋次郎	420.0	53	7.5	9	A5	大崎市	色麻町	東京
1340	H23.7.13	32.2	雌	茂糸波	茂重波	361.0	49	6.5	6	A4	登米市	登米市	東京
1341	H23.7.14	31.5	去勢	北国7の8	紋次郎	428.0	49	7.0	7	A4	加美町	栗原市	東京
1342	H23.7.15	30.6	去勢	糸安平	茂糸波	536.5	79	8.1	10	A5	色麻町	村田町	仙台

# 茂洋枝肉成績一覽

H23.11.4 作成

宮城県畜産試験場

No.	販売日	出荷月齢	性別	母の父	母方祖父	枝肉重量	ロース芯面積	バラの厚さ	BMS No.	等級	産地	肥育地	出荷先
1343	H23.7.15	29.2	雌	第2平茂勝	茂糸桜	397.0	49	8.1	7	A4	涌谷町	東松島市	東京
1344	H23.7.26	30.6	雌	勝忠平	平茂勝	486.0	76	7.7	9	A5	加美町	白石市	仙台
1345	H23.8.26	32.9	雌	安平	糸秀	434.0	68	7.3	7	A4	加美町	石巻市	仙台
1346	H23.8.26	33.8	去勢	福栄	平茂勝	520.5	71	8.1	10	A5	加美町	大崎市	仙台
1347	H23.8.26	31.5	去勢	金幸	平茂勝	493.0	53	8.0	7	A4	大崎市	大崎市	仙台
1348	H23.8.26	30.1	去勢	北国7の8	茂重波	481.0	64	8.0	5	A3	加美町	大崎市	仙台
1349	H23.8.26	30.7	雌	平茂勝	安平	483.5	55	9.8	8	A5	東松島市	石巻市	仙台
1350	H23.8.26	32.8	去勢	平茂勝	丸優	533.0	75	9.2	9	A5	加美町	石巻市	仙台
1351	H23.8.26	31.8	去勢	第1花国	紋次郎	476.5	61	7.0	6	A4	栗原市	栗原市	仙台
1352	H23.8.26	33.4	雌	安平照	茂糸波	375.0	68	7.5	10	A5	白石市	栗原市	仙台
1353	H23.8.27	32.2	去勢	百合茂	北国7の8	505.5	71	8.3	9	A5	大崎市	大崎市	仙台
1354	H23.8.27	30.9	雌	平茂勝	茂重波	412.0	69	8.1	9	A5	加美町	大崎市	仙台
1355	H23.8.27	35.3	去勢	金幸	神高福	510.5	64	8.5	7	A4	丸森町	石巻市	仙台
1356	H23.8.27	31.6	去勢	平茂勝	北国7の8	555.0	78	9.8	10	A5	登米市	登米市	仙台
1357	H23.8.27	31.2	去勢	金幸	平茂勝	467.5	54	8.1	7	A4	気仙沼市	南三陸町	仙台
1358	H23.8.27	31.1	雌	奥北茂	第2波茂	395.0	63	7.3	8	A5	登米市	登米市	仙台
1359	H23.8.27	31.8	去勢	平茂勝	神高福	533.0	69	8.0	9	A5	加美町	大崎市	仙台
1360	H23.8.29	32.9	雌	菊谷	茂重波	382.0	57	7.0	6	A4	大崎市	大崎市	仙台
1361	H23.8.29	30.5	雌	美津福	北国7の8	417.0	71	7.1	5	A3	石巻市	大崎市	仙台
1362	H23.8.29	35.0	雌	平茂勝	安平	442.5	61	8.1	9	A5	美里町		仙台
1363	H23.8.29	29.9	雌	第2波茂	南波竹	414.5	73	8.0	8	A5	美里町	東松島市	仙台
1364	H23.8.29	31.1	去勢	平茂勝	紋次郎	571.5	78	9.5	11	A5	東松島市	東松島市	仙台
1365	H23.8.29	34.3	雌	平茂勝	安金	368.0	58	8.0	4	A3	色麻町	登米市	仙台
1366	H23.8.29	31.9	雌	紋次郎	北国7の8	421.5	52	8.5	5	A4	色麻町	石巻市	仙台
1367	H23.8.29	30.3	去勢	安平	隆桜	527.5	74	8.0	8	A5	加美町	加美町	仙台
1368	H23.8.31	31.7	雌	北国7の8	紋次郎	379.5	56	6.8	6	A4	涌谷町	美里町	仙台
1369	H23.8.31	36.7	雌	福桜(宮崎)	安平	439.0	63	6.5	10	A5	栗原市	大崎市	仙台
1370	H23.8.31	28.8	去勢	平茂勝	神高福	569.5	57	9.2	7	A4	栗原市	石巻市	仙台
1371	H23.8.31	30.2	雌	北国7の8	紋次郎	426.5	59	8.3	7	A4	加美町	石巻市	仙台
1372	H23.9.1	31.1	雌	平茂勝	神高福	514.0	64	8.3	9	A5	気仙沼市	東松島市	仙台
1373	H23.9.1	32.7	去勢	菊谷	恒徳	430.5	48	7.2	4	A3	石巻市	石巻市	仙台
1374	H23.9.1	30.5	去勢	平茂勝	神高福	452.5	48	8.7	6	A3	南三陸町	南三陸町	仙台
1375	H23.9.1	32.6	去勢	21世紀	第2波茂	563.5	79	10.6	11	A5	栗原市	角田市	仙台
1376	H23.9.2	35.9	去勢	第2波茂	宮滝	394.5	53	6.6	6	A3	涌谷町	涌谷町	仙台
1377	H23.9.3	30.0	雌	安平	隆桜	443.0	74	8.1	9	A5	東松島市	石巻市	仙台
1378	H23.9.5	33.0	去勢	安平照	北国7の8	540.5	71	8.1	10	A5	涌谷町	涌谷町	仙台
1379	H23.9.7	33.0	去勢	第2波茂	北国7の8	421.5	51	6.7	6	A4	涌谷町	涌谷町	仙台
1380	H23.9.7	30.9	雌	勝忠平	平茂勝	470.0	70	8.4	9	A5	石巻市	石巻市	仙台
1381	H23.9.7	31.1	雌	茂勝	平茂勝	388.5	61	7.0	8	A5	大衡村	石巻市	仙台
1382	H23.9.7	35.8	雌	勝忠平	美津福	428.0	80	7.7	10	A5	松島町	石巻市	仙台
1383	H23.9.7	32.8	雌	奥北茂	美津福	395.5	53	8.0	5	A4	石巻市	石巻市	仙台
1384	H23.9.7	30.7	雌	安平	隆桜	435.5	67	8.3	8	A4	大崎市	石巻市	仙台
1385	H23.9.7	30.9	雌	平茂勝	忠福	461.0	56	8.5	6	A4	気仙沼市	東松島市	仙台
1386	H23.9.7	30.5	去勢	安敏波	茂糸波	558.0	61	9.6	9	A5	大崎市	白石市	仙台
1387	H23.9.7	29.7	去勢	平茂勝	神高福	577.5	82	9.7	11	A5	加美町	白石市	仙台
1388	H23.9.7	31.1	雌	勝忠平	神高福	468.5	67	8.5	9	A5	南三陸町	川崎町	仙台
1389	H23.9.8	31.0	去勢	百合茂	忠福	627.0	71	10.6	10	A5	大衡村	角田市	仙台
1390	H23.9.9	31.1	去勢	紋次郎	茂重波	401.5	68	7.4	10	A5	大崎市	大崎市	仙台
1391	H23.9.9	32.7	雌	北国7の8	紋次郎	434.5	58	8.0	7	A4	加美町	石巻市	仙台
1392	H23.9.9	35.8	雌	紋次郎	糸光◆	396.0	65	7.9	10	A5	東松島市	美里町	仙台
1393	H23.9.9	34.6	雌	安平	福茂	340.0	39	7.5	4	A3	栗原市	石巻市	仙台
1394	H23.9.12	34.0	去勢	第2波茂	茂重波	370.5	62	6.4	9	B5	涌谷町	石巻市	仙台
1395	H23.9.12	28.9	去勢	金幸	神高福	534.0	62	7.6	9	A5	登米市	加美町	仙台
1396	H23.9.13	33.0	去勢	茂勝	第20平茂	508.0	73	9.6	10	A5	白石市	石巻市	仙台
1397	H23.9.13	28.5	去勢	平茂勝	北国7の8	476.5	64	9.2	10	A5	栗原市	石巻市	仙台
1398	H23.9.13	32.0	去勢	北国7の8	菊谷	440.5	49	9.2	4	A3	角田市	角田市	仙台
1399	H23.9.14	31.1	去勢	平茂勝	忠福	603.0	67	8.0	8	A5	登米市	登米市	仙台
1400	H23.9.14	31.3	雌	福桜(宮崎)	安福(岐阜)	415.0	71	8.5	10	A5	栗原市	石巻市	仙台
1401	H23.9.14	27.8	雌	平茂勝	神高福	347.5	51	7.0	10	A5	涌谷町	石巻市	仙台
1402	H23.9.14	29.5	去勢	紋次郎	第7糸桜	475.0	80	7.7	8	A5	丸森町	大崎市	仙台
1403	H23.9.14	30.5	去勢	第1花国	森正	580.5	70	9.6	8	A5	大崎市	大崎市	仙台

# 茂洋枝肉成績一覧

H23.11.4 作成

宮城県畜産試験場

No.	販売日	出荷月齢	性別	母の父	母方祖父	枝肉重量	ロース芯面積	バラの厚さ	BMS No.	等級	産地	肥育地	出荷先
1404	H23.9.14	34.4	雌	高栄	茂重波	382.5	72	8.2	7	A4	大崎市	大崎市	仙台
1405	H23.9.14	30.5	雌	第1花国	真4	487.5	71	9.4	9	A5	加美町	川崎町	仙台
1406	H23.9.15	33.1	去勢	北国7の8	紋次郎	481.0	72	7.5	7	A4	大崎市	涌谷町	仙台
1407	H23.9.15	30.3	雌	北国7の8	高栄	465.5	75	8.6	6	A3	気仙沼市	川崎町	仙台
1408	H23.9.16	33.0	去勢	平茂勝	神高福	522.5	74	8.3	9	A5	栗原市	大崎市	仙台
1409	H23.9.16	30.8	雌	茂重波	谷福土井	374.0	67	6.7	7	A4	加美町	大崎市	仙台
1410	H23.9.16	32.0	去勢	平茂勝	宝勝	563.0	72	8.4	10	A5	東松島市	白石市	仙台
1411	H23.9.16	32.2	雌	21世紀	第2波茂	465.0	85	8.7	9	A5	丸森町	角田市	仙台
1412	H23.9.20	31.8	去勢	茂勝	景藤	603.0	87	9.3	10	A5	大崎市	白石市	仙台
1413	H23.9.20	31.7	雌	平茂勝	安平	472.0	72	8.2	10	A5	登米市	石巻市	仙台
1414	H23.9.20	33.2	雌	茂勝栄	茂勝	453.0	78	9.2	10	A5	栗原市	白石市	仙台
1415	H23.9.22	35.4	去勢	茂糸波	北国7の8	457.0	68	7.3	10	A5	涌谷町		仙台
1416	H23.9.22	37.3	去勢	安平	誠隆	563.0	68	7.0	7	A4	栗原市	栗原市	東京
1417	H23.9.22	31.6	去勢	平茂勝	安平	655.0	76	8.6	10	A5	加美町	大崎市	東京
1418	H23.9.26	35.8	去勢	平茂勝	北国7の3	523.0	47	6.2	3	B2	色麻町		仙台
1419	H23.9.26	29.2	去勢	平茂勝	忠福	564.5	64	8.1	5	A3	大崎市	仙台市	仙台
1420	H23.9.26	33.5	去勢	福之国	平茂勝	485.5	68	8.8	10	A5	登米市	登米市	仙台
1421	H23.9.28	30.1	雌	平茂勝	菊谷	395.0	50	7.3	6	A3	栗原市	美里町	仙台
1422	H23.9.28	34.5	去勢	第2波茂	秋重	438.5	73	8.1	7	A4	栗原市	美里町	仙台
1423	H23.9.28	30.6	去勢	北国7の8	安福(岐阜)	534.5	55	10.8	9	A5	栗原市	登米市	仙台
1424	H23.9.28	33.6	去勢	金幸	平茂勝	614.0	72	9.3	10	A5	大崎市		仙台
1425	H23.9.28	31.4	去勢	北国7の8	茂重波	487.0	62	8.7	5	A3	大崎市	村田町	東京
1426	H23.9.28	30.9	雌	勝忠平	安幸土井	412.0	59	7.4	5	A3	栗原市	川崎町	東京
1427	H23.9.28	30.8	去勢	平茂勝	菊谷	477.0	54	7.8	7	A4	大崎市	南三陸町	東京
1428	H23.9.29	30.8	去勢	菊谷	恒徳	473.5	58	7.0	4	A3	栗原市	大崎市	仙台
1429	H23.9.29	36.7	雌	北国7の8	茂重波	369.0	59	7.3	9	A5	仙台市	石巻市	仙台
1430	H23.9.29	33.3	去勢	安平	安隆	571.5	71	9.0	7	A4	登米市	登米市	仙台
1431	H23.9.30	30.8	去勢	勝忠平	紋次郎	518.0	74	7.8	10	A5	大崎市		仙台
1432	H23.10.3	30.4	雌	平茂勝	北国7の8	447.5	59	10.5	10	A5	栗原市	石巻市	仙台
1433	H23.10.3	31.2	雌	平茂勝	茂糸波	398.5	59	6.6	7	A4	石巻市	石巻市	仙台
1434	H23.10.3	30.9	去勢	金幸	平茂勝	545.0	65	8.0	6	A4	大崎市	村田町	仙台
1435	H23.10.4	30.8	雌	勝忠平	安糸福	463.5	73	8.0	10	A5	栗原市	石巻市	仙台
1436	H23.10.4	32.0	去勢	平茂勝	神高福	504.5	63	8.2	8	A5	丸森町	大崎市	仙台
1437	H23.10.4	30.0	去勢	平茂勝	紋次郎	532.0	62	7.9	11	A5	栗原市	石巻市	仙台
1438	H23.10.4	32.5	去勢	平茂勝	神高福	462.5	73	7.6	10	A5	南三陸町	南三陸町	仙台
1439	H23.10.4	35.3	雌	平茂勝	忠福	446.0	66	6.7	9	A5	加美町	登米市	東京
1440	H23.10.5	35.1	雌	金幸	平茂勝	391.0	71	8.1	11	A5	大崎市		仙台
1441	H23.10.5	30.2	雌	平茂勝	忠福	432.5	59	8.0	7	A4	石巻市	石巻市	仙台
1442	H23.10.5	32.1	去勢	北国4の3	第2波茂	476.0	59	8.6	6	A4	色麻町	登米市	仙台
1443	H23.10.5	33.8	雌	平茂勝	北国7の8	473.0	64	8.5	9	A5	登米市	登米市	仙台
1444	H23.10.6	33.1	去勢	金滝	菊安(事業団)	421.0	59	7.3	4	A3	南三陸町	南三陸町	仙台
1445	H23.10.6	35.0	雌	第2波茂	菊谷	354.0	62	6.3	5	A3	白石市	大崎市	仙台
1446	H23.10.6	35.3	去勢	菊谷	福昌	481.0	54	8.1	4	A3	大崎市		仙台
1447	H23.10.6	33.9	雌	平茂勝	北国7の8	365.0	58	8.2	9	A5	石巻市	大崎市	東京
1448	H23.10.7	30.7	雌	奥北茂	南波竹	402.5	75	7.8	7	A4	石巻市	石巻市	仙台
1449	H23.10.7	34.6	去勢	紋次郎	茂糸波	471.0	69	7.8	10	A5	美里町	大崎市	仙台
1450	H23.10.7	31.2	去勢	第2波茂	秋重	530.5	75	8.1	4	A3	涌谷町	角田市	仙台
1451	H23.10.7	30.8	去勢	第1花国	福栄	497.0	78	8.9	11	A5	大崎市	登米市	仙台
1452	H23.10.7	32.0	去勢	平茂勝	忠福	454.5	54	8.4	10	A5	登米市	登米市	仙台
1453	H23.10.11	30.2	雌	北国7の8	恒徳	476.5	58	7.9	5	A3	大崎市	石巻市	仙台
1454	H23.10.11	32.0	雌	茂勝	北国7の8	454.0	70	8.5	11	A5	大崎市	石巻市	仙台
1455	H23.10.12	31.6	去勢	平茂勝	第2波茂	460.0	59	7.3	9	A5	登米市	登米市	東京
1456	H23.10.12	32.1	雌	金幸	平茂勝	420.0	53	7.1	6	A4	登米市	登米市	東京
1457	H23.10.13	32.2	雌	平茂勝	安平	403.5	64	8.0	7	A4	加美町	角田市	仙台
1458	H23.10.13	30.4	去勢	平茂勝	菊谷	510.0	60	8.6	7	A4	大崎市	大和町	仙台
1459	H23.10.13	30.5	去勢	第1花国	福栄	460.5	46	7.1	5	B3	栗原市	栗原市	仙台
1460	H23.10.14	34.1	雌	紋次郎	秋重	301.5	44	5.0	3	A2	美里町	大崎市	仙台
1461	H23.10.14	32.5	雌	福栄	糸花	418.0	71	7.3	9	A5	登米市		仙台
1462	H23.10.14	31.4	雌	第2平茂勝	紋次郎	370.5	62	7.3	8	A5	栗原市	石巻市	仙台
1463	H23.10.14	30.2	去勢	福栄	北国7の8	541.5	58	8.4	6	A4	石巻市		仙台
1464	H23.10.14	31.4	去勢	北国7の8	安美金	498.5	63	8.9	8	A5	大崎市	大崎市	仙台



# 茂洋枝肉成績一覧

H23.11.4 作成

宮城県畜産試験場

No.	販売日	出荷月齢	性別	母の父	母方祖父	枝肉重量	ロース芯面積	バラの厚さ	BMS No.	等級	産地	肥育地	出荷先
1465	H23.10.14	28.3	去勢	勝忠平	神高福	391.0	50	5.6	3	B2	南三陸町	石巻市	東京
1466	H23.10.14	32.9	雌	勝忠平	平茂勝	480.0	86	8.4	12	A5	石巻市	石巻市	東京
1467	H23.10.17	31.5	雌	紋次郎	第2波茂	368.5	62	7.3	6	A3	登米市	東松島市	仙台
1468	H23.10.17	30.1	雌	菊安(事業団)	茂重波	373.5	59	6.9	5	A3	大崎市	石巻市	仙台
1469	H23.10.17	34.0	去勢	平茂勝	安平	508.0	56	7.8	7	A4	加美町	美里町	仙台
1470	H23.10.17	36.3	去勢	安福165の9	平茂勝	378.0	53	6.4	4	A3	涌谷町	登米市	仙台
1471	H23.10.18	33.1	雌	第2波茂	秋重	398.5	44	7.7	5	B3	大崎市	大崎市	仙台
1472	H23.10.18	33.0	雌	茂勝	平茂勝	402.5	45	7.0	7	B4	石巻市	石巻市	仙台
1473	H23.10.18	32.1	雌	第1花国	高栄	438.0	52	7.7	5	A3	栗原市	石巻市	仙台
1474	H23.10.18	30.7	雌	第1花国	北国7の8	460.5	62	8.6	5	A3	大崎市	石巻市	仙台
1475	H23.10.18	32.4	去勢	平茂勝	茂重波	557.5	66	8.1	8	A5	加美町	亶理町	仙台
1476	H23.10.18	31.0	去勢	平茂勝	安福(岐阜)	583.0	56	8.7	8	A5	栗原市		仙台
1477	H23.10.18	32.1	去勢	平茂勝	紋次郎	449.0	62	8.6	9	A5	加美町	加美町	東京
1478	H23.10.18	30.4	去勢	美津福	茂重波	471.0	71	8.0	9	A5	大崎市	色麻町	東京
1479	H23.10.19	33.2	雌	奥茂	賢晴	360.0	59	6.5	8	A5	登米市		仙台
1480	H23.10.19	32.1	去勢	平茂勝	第2波茂	495.0	76	8.2	9	A5	登米市	登米市	仙台
1481	H23.10.19	30.2	去勢	北平安	金幸	494.0	58	7.9	9	A5	涌谷町	石巻市	東京
1482	H23.10.19	31.4	去勢	北国7の8	茂重波	517.0	63	7.1	9	A5	石巻市	石巻市	東京
1483	H23.10.19	33.5	去勢	紋次郎	秋重	488.0	41	7.5	5	B3	松島町	角田市	東京
1484	H23.10.19	33.6	去勢	金幸	平茂勝	542.0	63	8.8	10	A5	蔵王町	蔵王町	東京
1485	H23.10.19	32.8	雌	北国7の8	茂重波	503.0	64	7.0	4	A3	栗原市	白石市	東京
1486	H23.10.19	30.2	去勢	平茂勝	神高福	622.0	73	9.4	8	A5	栗原市	村田町	東京
1487	H23.10.20	28.0	去勢	第2平茂勝	北国7の8	509.0	58	9.5	10	A5	大崎市	石巻市	仙台
1488	H23.10.20	31.2	雌	第1花国	北国7の8	436.0	52	7.2	5	A3	栗原市	石巻市	仙台
1489	H23.10.20	31.8	去勢	百合茂	第2波茂	530.5	62	7.9	8	A5	加美町	美里町	仙台
1490	H23.10.20	30.4	去勢	勝忠平	忠福	551.0	56	8.1	6	A4	登米市	大和町	仙台
1491	H23.10.20	30.9	去勢	第1花国	安平照	529.5	73	9.2	10	A5	栗原市	登米市	仙台
1492	H23.10.20	33.2	雌	第1花国	菊谷	437.0	59	8.7	7	A4	登米市	登米市	仙台
1493	H23.10.20	34.2	去勢	平茂勝	北国7の8	445.0	73	7.7	6	A3	仙台市		仙台
1494	H23.10.20	30.3	去勢	平茂勝	菊谷	519.0	51	7.6	4	A3	栗原市	登米市	東京
1495	H23.10.20	33.5	雌	平茂勝	忠福	436.0	68	6.7	7	A4	石巻市	登米市	東京
1496	H23.10.21	35.8	去勢	第6栄	北国7の8	555.0	79	9.0	7	A4	大郷町	登米市	仙台
1497	H23.10.21	33.0	去勢	第2波茂	谷茂(事業団)	502.5	66	7.3	8	A5	登米市		仙台
1498	H23.10.21	34.0	雌	第2平茂勝	紋次郎	495.5	80	9.5	10	A5	白石市	大崎市	仙台
1499	H23.10.24	31.6	雌	北仁	高栄	314.0	53	6.2	6	A4	大崎市	大崎市	仙台
1500	H23.10.24	30.4	雌	茂勝	糸光◆	346.0	57	6.6	6	A3	栗原市	石巻市	仙台
1501	H23.10.24	34.3	去勢	第2平茂勝	安平	536.5	66	8.2	8	A4	登米市	登米市	仙台
1502	H23.10.24	30.8	去勢	第1花国	菊安(事業団)	584.0	71	9.7	10	A5	栗原市	登米市	仙台
1503	H23.10.25	34.2	去勢	平茂勝	神高福	487.5	60	7.5	6	A4	加美町		仙台
1504	H23.10.25	35.4	去勢	平茂勝	紋次郎	507.5	62	9.2	6	A4	大崎市		仙台
1505	H23.10.25	31.5	去勢	茂勝	北国7の8	426.5	58	8.0	7	A4	大崎市	石巻市	仙台
1506	H23.10.25	32.4	雌	平茂勝	神高福	457.5	65	7.8	10	A5	栗原市	栗原市	仙台
1507	H23.10.25	31.5	雌	勝忠平	第1花国	465.5	85	9.4	9	A5	栗原市	栗原市	仙台
1508	H23.10.25	30.1	去勢	平茂勝	但馬福	486.5	62	7.9	8	A4	南三陸町		仙台
1509	H23.10.25	31.6	去勢	平茂勝	忠福	613.0	79	8.0	6	A4	色麻町	大崎市	東京
1510	H23.10.25	33.3	雌	平茂勝	神高福	417.0	70	7.7	9	A5		大崎市	東京
1511	H23.10.25	30.1	雌	平茂勝	神高福	523.0	61	8.3	6	A4	加美町	川崎町	東京
1512	H23.10.25	29.9	去勢	第2波茂	安福165の9	513.0	51	7.4	4	A3	登米市	大郷町	東京
1513	H23.10.26	32.3	去勢	平茂勝	北国7の8	545.5	63	8.5	6	A4	丸森町	大崎市	仙台
1514	H23.10.26	31.2	去勢	金幸	平茂勝	537.0	74	8.6	9	A5	大崎市	大崎市	仙台
1515	H23.10.26	33.4	雌	平茂勝	茂重波	435.0	77	8.2	10	A5	加美町	大崎市	仙台
1516	H23.10.26	31.3	雌	平茂勝	紋次郎	534.5	74	8.8	9	A5	大崎市	大崎市	仙台
1517	H23.10.26	30.5	去勢	奥北茂	平茂勝	508.0	73	10.2	11	A5	登米市	登米市	仙台
1518	H23.10.27	34.6	去勢	菊谷	糸姫	401.5	61	6.2	5	A3	登米市	登米市	仙台
1519	H23.10.27	30.9	去勢	宮福茂	北国7の8	518.5	59	7.6	4	A3	色麻町	角田市	仙台
1520	H23.10.27	30.9	去勢	北国7の8	紋次郎	558.0	77	8.3	8	A5	栗原市	大崎市	仙台
1521	H23.10.27	32.7	雌	平茂勝	勝美(鹿児島)	533.5	71	8.8	9	A5	大崎市	大崎市	仙台
1522	H23.10.27	31.8	去勢	糸福(鹿児島)	第2平茂勝	494.0	77	8.2	9	A5	栗原市	登米市	仙台
1523	H23.10.27	32.9	去勢	金幸	平茂勝	537.0	63	8.2	5	A3	登米市	登米市	仙台
1524	H23.10.27	33.5	雌	平茂勝	北国7の8	393.0	61	7.5	9	A5	栗原市	栗原市	仙台
1525	H23.10.27	32.9	去勢	北国7の8	恒徳	550.0	58	7.6	8	A5	東松島市	美里町	東京

# 茂洋枝肉成績一覧

H23.11.4 作成

宮城県畜産試験場

No.	販売日	出荷月齢	性別	母の父	母方祖父	枝肉重量	ロース芯面積	バラの厚さ	BMS No.	等級	産地	肥育地	出荷先
1526	H23.10.27	34.9	去勢	北乃大福	平茂勝	508.0	67	7.5	9	A5	涌谷町	美里町	東京
1527	H23.10.28	29.3	雌	茂勝	平茂勝	390.5	50	6.3	5	A3	石巻市	石巻市	仙台
1528	H23.10.28	32.5	去勢	平茂勝	紋次郎	490.0	58	7.3	5	A4	加美町	角田市	東京
1529	H23.10.28	34.1	雌	平茂勝	安谷	483.0	64	7.4	5	A3	大崎市	白石市	東京
1530	H23.10.31	33.3	去勢	平茂勝	忠菊	551.0	61	7.8	9	A5	登米市	登米市	仙台
1531	H23.10.31	33.1	去勢	平茂勝	神高福	458.5	64	7.7	4	A3	大崎市		仙台
1532	H23.10.31	31.9	去勢	北国7の8	紋次郎	487.0	61	7.1	6	A4	加美町	白石市	仙台
1533	H23.10.31	30.5	去勢	北仁	茂勝	465.0	48	6.8	5	A4	石巻市	石巻市	東京
<b>平均</b>		<b>30.6</b>				<b>465.9</b>	<b>62.3</b>	<b>7.7</b>	<b>7.9</b>				

\*1:事故のため枝肉の一部廃棄

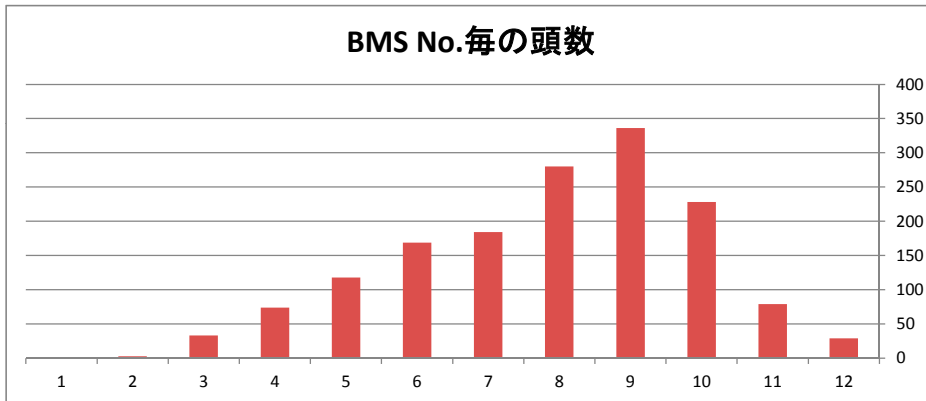
種雄牛の血統は次のように色分けしています

- 茂金系 オレンジ
- 気高系 黄色
- 藤良系 水色
- 田尻系 ピンク
- 栄光系 緑

	頭数	枝肉重量	ロース芯面積	バラの厚さ	BMS No.	等級	頭数	比率	上物率
去勢	988	495.4	63.5	7.9	7.8	A5	884	58%	87%
雌	545	412.6	60.2	7.5	7.9	A4	397	26%	
<b>全体</b>	<b>1,533</b>	<b>465.9</b>	<b>62.3</b>	<b>7.7</b>	<b>7.9</b>	B5	15	1%	
						B4	33	2%	
他	204							13%	
計	1,533								

※出荷月齢24ヶ月未満、40ヶ月齢以上、枝肉重量が去勢350kg未満、雌300kg未満のデータは、除いております。

問い合わせ先: 宮城県畜産試験場 酪農肉牛部 肉牛チーム (TEL 0229-72-3101)



BMS	頭数	比率	
12	29	2%	62%
11	79	5%	
10	228	15%	
9	336	22%	
8	280	18%	31%
7	184	12%	
6	169	11%	
5	118	8%	7%
4	74	5%	
3	33	2%	0%
2	3	0%	
1	0	0%	0%
計	1,533	100%	100%