

勝忠久 枝肉成績一覧

令和4年1月までの出荷分を掲載しました
宮城県畜産試験場Webpageでは、全頭公表しておりますので、御覧下さい。
<http://www.pref.miyagi.jp/soshiki/tikusans/sigehiro-joho.html>

2022/2/14 作成

宮城県畜産試験場

宮城畜試
No.3-11
肉牛資料

	頭数	枝肉重量	ロース芯面積	バラの厚さ	BMS No.	等級	頭数	比率	上物率
去勢	299	522.9	69.0	8.5	7.9	A 5	214	53.6%	93.0%
雌	100	428.3	65.5	7.9	7.5	A 4	150	37.6%	
全体	399	499.2	68.1	8.3	7.8	B 5	4	1.0%	
						B 4	3	0.8%	
						他	28	7.0%	
						計	399		

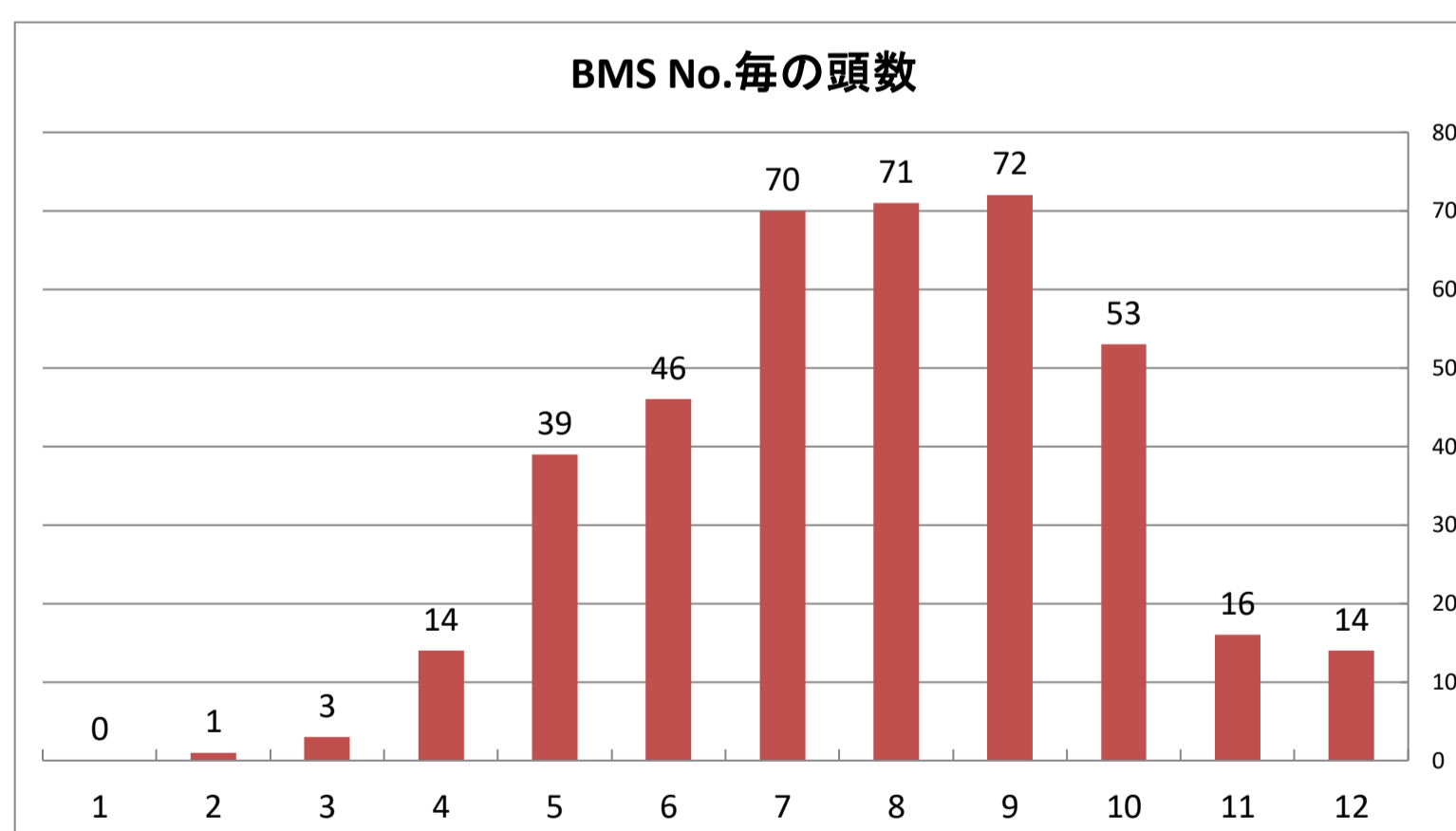
※出荷月齢24ヶ月齢未満, 40ヶ月齢以上, 枝肉重量が去勢350kg未満, 雌300kg未満のデータは、除いています。

No.	販売日	出荷月齢	性別頭数	母の父	母方祖父	枝肉重量	ロース芯面積	バラの厚さ	BMS No.	等級上物率%	産地	肥育地	出荷先
1~105	H28~H30	30.6	105頭			490.9	65.4	8.2	7.5	90.5%			
106~216	H31・R1~R2	30.3	111頭			502.9	68.5	8.3	7.8	89.2%			
217~337	R3.1~R3.8	30.8	121頭			498.9	70.0	8.3	8.0	97.5%			
338	R3.9.1	29.6	去勢	茂洋	北国7の8	528.0	59	7.8	6	A4	白石市	川崎町	仙台
339	R3.9.1	32.4	去勢	華春福	勝忠平	664.5	87	10.6	8	A5	登米市	蔵王町	仙台
340	R3.9.1	32.2	雌	安平勝	茂勝	332.5	53	6.8	3	A3	大崎市	大崎市	仙台
341	R3.9.2	29.2	去勢	茂洋	平茂勝	493.5	66	9.4	10	A5	石巻市	角田市	仙台
342	R3.9.8	30.8	去勢	百合茂	茂勝	460.0	65	8.1	8	A5	大崎市	大崎市	仙台
343	R3.9.8	30.2	去勢	百合茂	安糸福	525.0	70	8.6	9	A5	丸森町	川崎町	仙台
344	R3.9.9	29.5	去勢	勝洋	美津福	479.5	76	9.4	12	A5	白石市	角田市	仙台
345	R3.9.14	29.5	去勢	茂洋	百合茂	623.5	84	9.9	12	A5	丸森町	川崎町	仙台
346	R3.9.14	31.5	去勢	茂洋	勝忠平	663.5	82	8.8	7	A4	大崎市	蔵王町	仙台
347	R3.9.22	33.2	去勢	茂洋	安福久	494.5	64	8.5	7	A4	大崎市	石巻市	仙台
348	R3.9.28	30.0	去勢	好平茂	勝忠平	548.0	70	8.0	4	A3	石巻市	石巻市	東京
349	R3.9.28	29.9	去勢	茂洋	百合茂	539.5	63	8.7	8	A4	登米市	登米市	仙台
350	R3.10.4	30.9	雌	花茂桜	茂洋	429.5	68	7.7	8	A5	石巻市	石巻市	仙台
351	R3.10.7	28.0	去勢	第1花国	平茂勝	425.5	52	8.3	8	A4	富谷市	亘理町	仙台
352	R3.10.7	29.8	去勢	百合茂	平茂勝	577.0	82	8.3	9	A5	登米市	登米市	東京
353	R3.10.8	32.4	雌	勝洋	福華1	317.0	46	6.4	7	A4	栗原市	大崎市	東京
354	R3.10.8	32.3	去勢	茂洋	平茂勝	486.5	67	8.3	9	A5	登米市	南三陸町	仙台
355	R3.10.12	32.4	去勢	茂洋	平茂勝	533.0	76	9.3	12	A5	登米市	蔵王町	仙台
356	R3.10.13	30.2	雌	美徳国	忠富士	406.0	62	7.3	7	A4	角田市	大崎市	東京
357	R3.10.13	29.8	雌	好平茂	平茂勝	444.0	66	8.2	6	A4	色麻町	大崎市	東京
358	R3.10.20	31.4	去勢	百合茂	安福久	484.0	63	8.7	9	A5	美里町	大崎市	仙台
359	R3.10.20	31.1	去勢	茂洋	安茂勝	652.0	74	9.3	8	A5	大崎市	大和町	仙台
360	R3.10.20	30.1	去勢	茂洋	勝忠平	531.0	66	8.7	9	A5	大崎市	白石市	仙台
361	R3.10.20	32.2	去勢	美国桜	平茂勝	441.0	65	7.1	10	A5	登米市	登米市	東京
362	R3.10.26	32.1	去勢	好平茂	百合茂	612.5	78	8.1	7	A4	大郷町	-	仙台
363	R3.10.27	31.8	雌	茂洋	勝忠平	470.0	73	9.9	5	A4	大崎市	蔵王町	東京
364	R3.10.28	31.3	去勢	勝洋	勝忠平	431.0	70	8.5	12	A5	大崎市	角田市	仙台
365	R3.11.2	29.6	去勢	茂洋	第1花国	492.0	69	8.6	7	A4	石巻市	川崎町	仙台
366	R3.11.5	31.0	去勢	茂洋	勝忠平	464.0	55	7.3	7	A4	大衡村	大崎市	東京
367	R3.11.9	27.5	去勢	勝洋	好平茂	535.5	83	9.6	10	A5	登米市	登米市	仙台
368	R3.11.9	30.6	去勢	北乃大福	勝忠平	554.0	85	9.6	10	A5	登米市	-	仙台
369	R3.11.10	30.4	去勢	忠富士	福桜(宮崎)	574.5	62	9.4	7	A4	南三陸町	川崎町	仙台
370	R3.11.16	35.0	雌	茂洋	安福久	397.0	70	7.4	9	A5	加美町	南三陸町	東京
371	R3.11.16	30.2	去勢	好平茂	安福久	519.0	78	9.2	11	A5	栗原市	大郷町	東京

No.	販売日	出荷月齢	性別頭数	母の父	母方祖父	枝肉重量	ロース芯面積	バラの厚さ	BMS No.	等級上物率%	産地	肥育地	出荷先
372	R3.11.17	31.1	去勢	好平茂	白清85の3	467.5	73	8.4	8	A5	登米市	登米市	仙台
373	R3.11.19	33.3	雌	茂洋	勝忠平	396.0	63	6.9	10	A5	栗原市	美里町	東京
374	R3.11.25	29.4	去勢	好平茂	茂勝	499.0	66	8.4	6	A4	登米市	登米市	仙台
375	R3.11.26	34.4	去勢	茂洋	第1花国	575.5	60	9.7	7	A4	東松島市	石巻市	仙台
376	R3.11.30	32.0	去勢	好平茂	勝忠平	546.0	54	9.5	7	A4	大崎市	大郷町	仙台
377	R3.12.1	30.6	雌	茂洋	平茂勝	447.0	63	8.4	8	A5	大崎市	大崎市	仙台
378	R3.12.2	31.1	去勢	茂洋	平茂勝	533.0	56	9.0	9	B5	登米市	登米市	東京
379	R3.12.2	32.7	去勢	徳悠翔	北平安	461.5	73	8.1	10	A5	栗原市	登米市	仙台
380	R3.12.3	30.0	雌	好平茂	勝忠平	488.0	75	6.7	7	A4	美里町	石巻市	東京
381	R3.12.3	34.4	去勢	好平茂	安福久	517.0	68	7.9	6	A4	栗原市	登米市	東京
382	R3.12.6	28.8	雌	茂洋美	勝忠平	493.0	79	9.0	10	A5	栗原市	登米市	東京
383	R3.12.7	30.1	雌	安平勝	茂洋	462.5	58	8.2	6	A4	大崎市	蔵王町	仙台
384	R3.12.9	29.6	去勢	好平茂	安茂勝	476.0	64	7.5	7	A4	登米市	亘理町	仙台
385	R3.12.9	29.5	去勢	好平茂	第1花国	529.0	69	9.7	9	A5	登米市	亘理町	仙台
386	R3.12.9	28.6	去勢	勝早桜5	茂洋	431.0	59	7.5	8	A5	涌谷町	登米市	東京
387	R3.12.10	29.7	去勢	百合茂	北国7の8	429.0	47	6.7	4	A3	美里町	丸森町	東京
388	R3.12.13	35.4	去勢	好平茂	安福久	503.5	70	7.1	5	A4	仙台市	石巻市	仙台
389	R3.12.15	27.9	去勢	百合茂	平茂勝	505.0	62	7.3	5	A4	大崎市	大崎市	仙台
390	R3.12.16	31.2	去勢	安糸福	平茂勝	561.0	65	8.7	8	A5	栗原市	登米市	仙台
391	R3.12.21	26.5	去勢	百合茂	第1花国	597.5	72	9.2	6	A4	大崎市	白石市	仙台
392	R3.12.21	29.0	去勢	神勝福	紋次郎	518.5	60	8.5	9	A5	大崎市	川崎町	仙台
393	R3.12.22	30.2	去勢	美国桜	茂洋	603.0	104	9.7	11	A5	栗原市	蔵王町	仙台
394	R3.12.24	38.9	去勢	茂洋	勝忠平	533.0	78	7.6	11	A5	登米市	登米市	東京
395	R4.1.5	28.8	去勢	百合茂	福栄	548.0	66	8.7	7	A4	東松島市	角田市	仙台
396	R4.1.7	32.4	去勢	茂洋	勝忠平	593.0	70	8.1	10	A5	南三陸町	南三陸町	東京
397	R4.1.19	30.2	去勢	茂洋美	勝忠平	635.0	77	8.4	8	A5	大郷町	川崎町	仙台
398	R4.1.24	29.3	去勢	茂勝	平茂勝	540.0	59	9.4	7	A4	白石市	角田市	東京
399	R4.1.27	33.7	去勢	百合茂	茂勝	438.0	71	7.7	10	A5	登米市	登米市	東京
平均 (R3.9~12月)		30.9	62頭			507.3	68.2	8.4	8.1	95.2%			

種雄牛の血統は次のように色分けしています

茂金系	オレンジ
気高系	黄色
藤良系	水色
田尻系	ピンク
栄光系	緑



BMS	頭数	比率	
12	14	3.5%	56.6%
11	16	4.0%	
10	53	13.3%	
9	72	18.0%	
8	71	17.8%	38.8%
7	70	17.5%	
6	46	11.5%	
5	39	9.8%	
4	14	3.5%	4.3%
3	3	0.8%	
2	1	0.3%	0.3%
1	0	0.0%	0.0%
計	399	100.0%	100.0%

問い合わせ先:宮城県畜産試験場 酪農肉牛部 肉牛チーム (TEL 0229-72-3101)