

# 勝忠久 枝肉成績一覧

令和4年4月までの出荷分を掲載しました  
宮城県畜産試験場Webpageでは、全頭公表しておりますので、御覧下さい。  
<https://www.pref.miyagi.jp/soshiki/tikusans/sire-info.html>

2022/5/30 作成

宮城県畜産試験場

宮城畜試  
No.4-11  
肉牛資料

	頭数	枝肉重量	ロース芯面積	バラの厚さ	BMS No.	等級	頭数	比率	上物率
去勢	320	522.3	68.9	8.5	7.9	A 5	226	53.1%	93.0%
雌	106	428.3	65.1	7.9	7.4	A 4	163	38.3%	
全体	426	498.9	68.0	8.3	7.8	B 5	4	0.9%	
						B 4	3	0.7%	
						他	30	7.0%	
						計	426		

※出荷月齢24ヶ月齢未満, 40ヶ月齢以上, 枝肉重量が去勢350kg未満, 雌300kg未満のデータは、除いています。

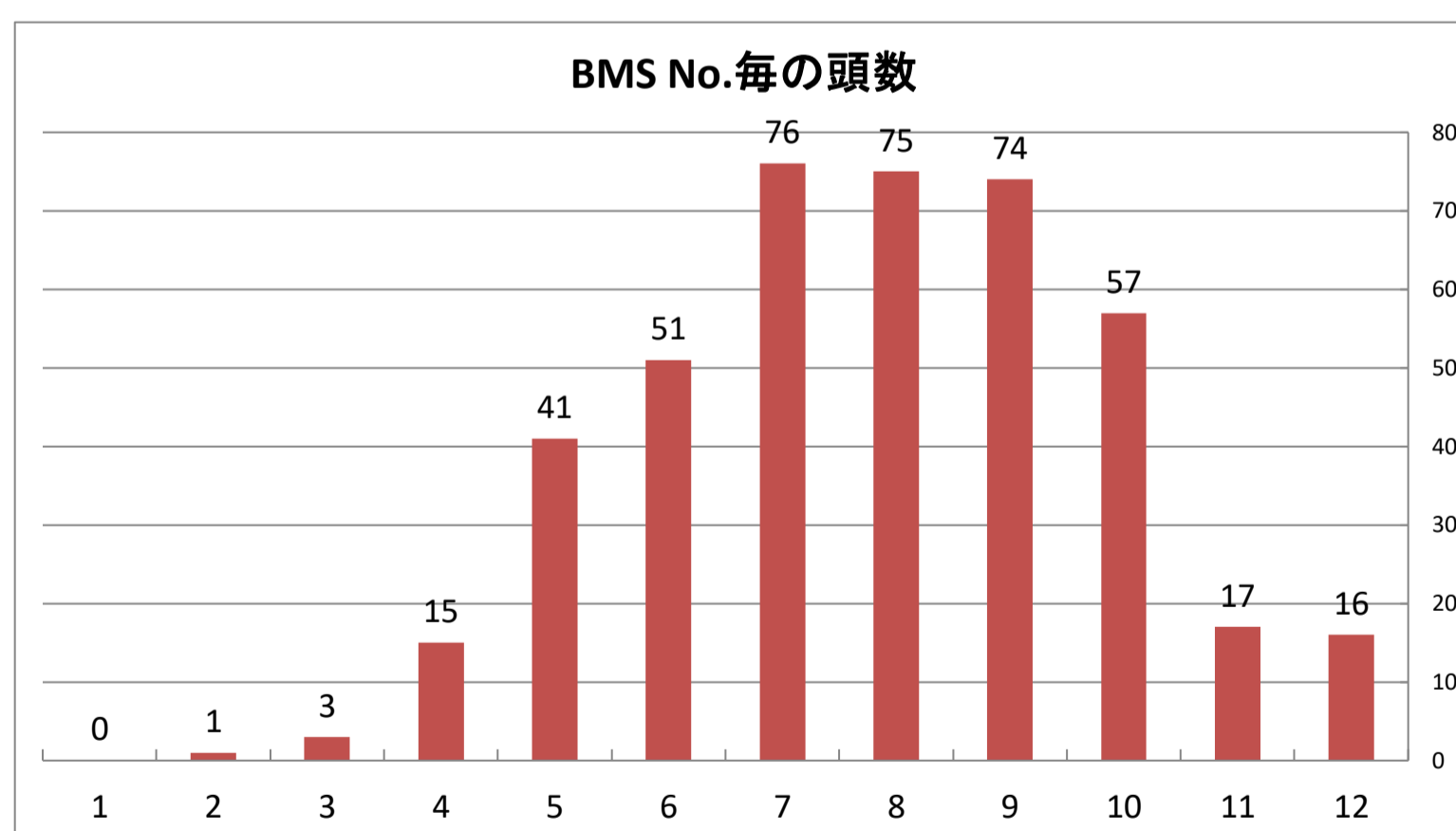
No.	販売日	出荷月齢	性別頭数	母の父	母方祖父	枝肉重量	ロース芯面積	バラの厚さ	BMS No.	等級上物率%	産地	肥育地	出荷先
1~19	H28	30.4	19頭			484.1	60.7	8.1	6.8	89.5%			
20~38	H29	31.3	19頭			465.1	62.9	8.0	7.2	89.5%			
39~105	H30	30.5	67頭			500.2	67.4	8.3	7.7	91.0%			
106~120	H31(R1)	30.6	15頭			513.6	67.3	8.5	8.5	93.3%			
121~216	R2	30.3	96頭			501.2	68.7	8.3	7.7	88.5%			
217~364	R3.1~R3.10	30.8	148頭			499.8	69.7	8.3	8.0	96.6%			
365	R3.11.2	29.6	去勢	茂洋	第1花国	492.0	69	8.6	7	A4	石巻市	川崎町	仙台
366	R3.11.5	31.0	去勢	茂洋	勝忠平	464.0	55	7.3	7	A4	大衡村	大崎市	東京
367	R3.11.9	27.5	去勢	勝洋	好平茂	535.5	83	9.6	10	A5	登米市	登米市	仙台
368	R3.11.9	30.6	去勢	北乃大福	勝忠平	554.0	85	9.6	10	A5	登米市	-	仙台
369	R3.11.10	30.4	去勢	忠富士	福桜(宮崎)	574.5	62	9.4	7	A4	南三陸町	川崎町	仙台
370	R3.11.16	35.0	雌	茂洋	安福久	397.0	70	7.4	9	A5	加美町	南三陸町	東京
371	R3.11.16	30.2	去勢	好平茂	安福久	519.0	78	9.2	11	A5	栗原市	大郷町	東京
372	R3.11.17	31.1	去勢	好平茂	白清85の3	467.5	73	8.4	8	A5	登米市	登米市	仙台
373	R3.11.19	33.3	雌	茂洋	勝忠平	396.0	63	6.9	10	A5	栗原市	美里町	東京
374	R3.11.25	29.4	去勢	好平茂	茂勝	499.0	66	8.4	6	A4	登米市	登米市	仙台
375	R3.11.26	34.4	去勢	茂洋	第1花国	575.5	60	9.7	7	A4	東松島市	石巻市	仙台
376	R3.11.30	32.0	去勢	好平茂	勝忠平	546.0	54	9.5	7	A4	大崎市	大郷町	仙台
377	R3.12.1	30.6	雌	茂洋	平茂勝	447.0	63	8.4	8	A5	大崎市	大崎市	仙台
378	R3.12.2	31.1	去勢	茂洋	平茂勝	533.0	56	9.0	9	B5	登米市	登米市	東京
379	R3.12.2	32.7	去勢	徳悠翔	北平安	461.5	73	8.1	10	A5	栗原市	登米市	仙台
380	R3.12.3	30.0	雌	好平茂	勝忠平	488.0	75	6.7	7	A4	美里町	石巻市	東京
381	R3.12.3	34.4	去勢	好平茂	安福久	517.0	68	7.9	6	A4	栗原市	登米市	東京
382	R3.12.6	28.8	雌	茂洋美	勝忠平	493.0	79	9.0	10	A5	栗原市	登米市	東京
383	R3.12.7	30.1	雌	安平勝	茂洋	462.5	58	8.2	6	A4	大崎市	蔵王町	仙台
384	R3.12.9	29.6	去勢	好平茂	安茂勝	476.0	64	7.5	7	A4	登米市	亘理町	仙台
385	R3.12.9	29.5	去勢	好平茂	第1花国	529.0	69	9.7	9	A5	登米市	亘理町	仙台
386	R3.12.9	28.6	去勢	勝早桜5	茂洋	431.0	59	7.5	8	A5	涌谷町	登米市	東京
387	R3.12.10	29.7	去勢	百合茂	北国7の8	429.0	47	6.7	4	A3	美里町	丸森町	東京
388	R3.12.13	35.4	去勢	好平茂	安福久	503.5	70	7.1	5	A4	仙台市	石巻市	仙台
389	R3.12.15	27.9	去勢	百合茂	平茂勝	505.0	62	7.3	5	A4	大崎市	大崎市	仙台
390	R3.12.16	31.2	去勢	安糸福	平茂勝	561.0	65	8.7	8	A5	栗原市	登米市	仙台
391	R3.12.21	26.5	去勢	百合茂	第1花国	597.5	72	9.2	6	A4	大崎市	白石市	仙台
392	R3.12.21	29.0	去勢	神勝福	紋次郎	518.5	60	8.5	9	A5	大崎市	川崎町	仙台
393	R3.12.22	30.2	去勢	美国桜	茂洋	603.0	104	9.7	11	A5	栗原市	蔵王町	仙台
394	R3.12.24	38.9	去勢	茂洋	勝忠平	533.0	78	7.6	11	A5	登米市	登米市	東京
395	R4.1.5	28.8	去勢	百合茂	福栄	548.0	66	8.7	7	A4	東松島市	角田市	仙台
396	R4.1.7	32.4	去勢	茂洋	勝忠平	593.0	70	8.1	10	A5	南三陸町	南三陸町	東京
397	R4.1.19	30.2	去勢	茂洋美	勝忠平	635.0	77	8.4	8	A5	大郷町	川崎町	仙台
398	R4.1.24	29.3	去勢	茂勝	平茂勝	540.0	59	9.4	7	A4	白石市	角田市	東京



No.	販売日	出荷月齢	性別頭数	母の父	母方祖父	枝肉重量	ロース芯面積	バラの厚さ	BMS No.	等級上物率%	産地	肥育地	出荷先
399	R4.1.27	33.7	去勢	百合茂	茂勝	438.0	71	7.7	10	A5	登米市	登米市	東京
400	R4.2.2	29.1	去勢	好平茂	勝忠平	580.5	71	7.9	8	A5	栗原市	川崎町	仙台
401	R4.2.3	29.5	去勢	好平茂	金幸	570.0	81	9.7	11	A5	加美町	角田市	仙台
402	R4.2.9	32.9	雌	茂洋	百合茂	432.0	66	7.3	7	A4	美里町	美里町	東京
403	R4.2.9	30.0	去勢	勝洋	忠勝美	494.5	65	8.4	10	A5	仙台市	川崎町	仙台
404	R4.2.17	29.5	去勢	仁美桜	茂洋	511.5	68	8.2	8	A5	丸森町	角田市	仙台
405	R4.3.1	28.7	去勢	好平茂	勝忠平	546.5	55	10.4	8	A5	栗原市	川崎町	仙台
406	R4.3.2	29.4	去勢	好平茂	百合茂	507.5	53	9.2	5	A4	大崎市	川崎町	仙台
407	R4.3.2	33.4	去勢	好平茂	安茂勝	553.5	84	8.7	9	A5	美里町	石巻市	仙台
408	R4.3.2	30.8	雌	茂洋	百合茂	361.0	53	6.5	5	A3	登米市	大崎市	仙台
409	R4.3.3	29.8	去勢	茂洋	平忠勝	530.0	82	9.4	10	A5	白石市	角田市	仙台
410	R4.3.4	33.9	去勢	茂洋	勝忠平	549.0	69	8.4	8	A4	石巻市	角田市	東京
411	R4.3.16	30.1	去勢	勝洋	茂糸波	415.0	55	7.6	7	A4	大崎市	色麻町	東京
412	R4.3.16	31.3	去勢	茂洋	安茂勝	496.0	54	8.4	6	A4	大崎市	大崎市	仙台
413	R4.3.16	30.6	去勢	好平茂	国牽白清	553.0	68	8.7	7	A4	涌谷町	大崎市	仙台
414	R4.3.16	30.5	去勢	茂洋	勝平正	543.0	82	9.6	12	A5	白石市	蔵王町	仙台
415	R4.3.22	30.3	去勢	茂洋	平茂勝	496.0	67	8.2	7	A4	角田市	角田市	東京
416	R4.3.23	29.7	雌	茂洋	勝忠平	436.0	65	8.6	6	A4	石巻市	登米市	仙台
417	R4.3.24	29.7	去勢	好平茂	茂勝栄	478.0	73	8.3	9	A5	加美町	角田市	仙台
418	R4.4.7	30.1	去勢	安平安	北国7の8	478.5	65	8.7	6	A4	白石市	角田市	仙台
419	R4.4.8	30.9	雌	好平茂	百合茂	493.0	73	7.1	6	A4	大崎市	大崎市	東京
420	R4.4.13	32.1	去勢	好平茂	安茂勝	356.5	48	6.2	7	A4	登米市	登米市	仙台
421	R4.4.13	35.6	雌	第1花園	菊谷	435.5	48	7.9	7	A4	登米市	登米市	仙台
422	R4.4.13	30.7	去勢	茂洋美	茂洋	583.0	88	8.5	10	A5	石巻市	川崎町	仙台
423	R4.4.13	32.3	去勢	幸紀雄	金幸	558.0	82	9.2	10	A5	栗原市	大和町	仙台
424	R4.4.15	29.7	雌	茂洋	平茂勝	417.0	47	7.6	4	A3	大崎市	大崎市	東京
425	R4.4.20	33.9	去勢	百合茂	安福久	452.0	53	7.8	6	A4	登米市	登米市	東京
426	R4.4.21	30.2	去勢	勝早桜5	忠勝美	510.0	70	8.6	12	A5	大崎市	角田市	仙台
平均 (R3. 11~R4. 3月)		<b>30.9</b>	<b>62頭</b>			<b>503.2</b>	<b>67.2</b>	<b>8.4</b>	<b>7.9</b>	<b>95.2%</b>			

種雄牛の血統は次のように色分けしています

茂金系	オレンジ
気高系	黄色
藤良系	水色
田尻系	ピンク
栄光系	緑



BMS	頭数	比率	
12	16	3.8%	56.1%
11	17	4.0%	
10	57	13.4%	
9	74	17.4%	
8	75	17.6%	
7	76	17.8%	39.4%
6	51	12.0%	
5	41	9.6%	
4	15	3.5%	4.2%
3	3	0.7%	
2	1	0.2%	0.2%
1	0	0.0%	0.0%
計	426	100.0%	100.0%

問い合わせ先: 宮城県畜産試験場 酪農肉牛部 肉牛チーム (TEL 0229-72-3101)