

洋系波 枝肉成績一覧

令和4年1月までの出荷分を掲載しました
宮城県畜産試験場Webpageでは、全頭公表しておりますので、御覧下さい。
<http://www.pref.miyagi.jp/soshiki/tikusans/sigehiro-joho.html>

2021/2/14 作成

宮城県畜産試験場

	頭数	枝肉重量	ロース芯面積	バラの厚さ	皮下脂肪厚	BMS No.	等級	頭数	比率	上物率	
宮城畜試 No.3-2 肉牛資料	去勢	428	568.4	77.2	9.1	2.5	8.9	A 5	377	75.4%	97.6%
	雌	72	456.2	71.8	8.4	2.4	8.6	A 4	107	21.4%	
	全体	500	552.3	76.4	9.0	2.5	8.9	B 5	0	0.0%	
								B 4	4	0.8%	
								他	12	2.4%	
								計	500		

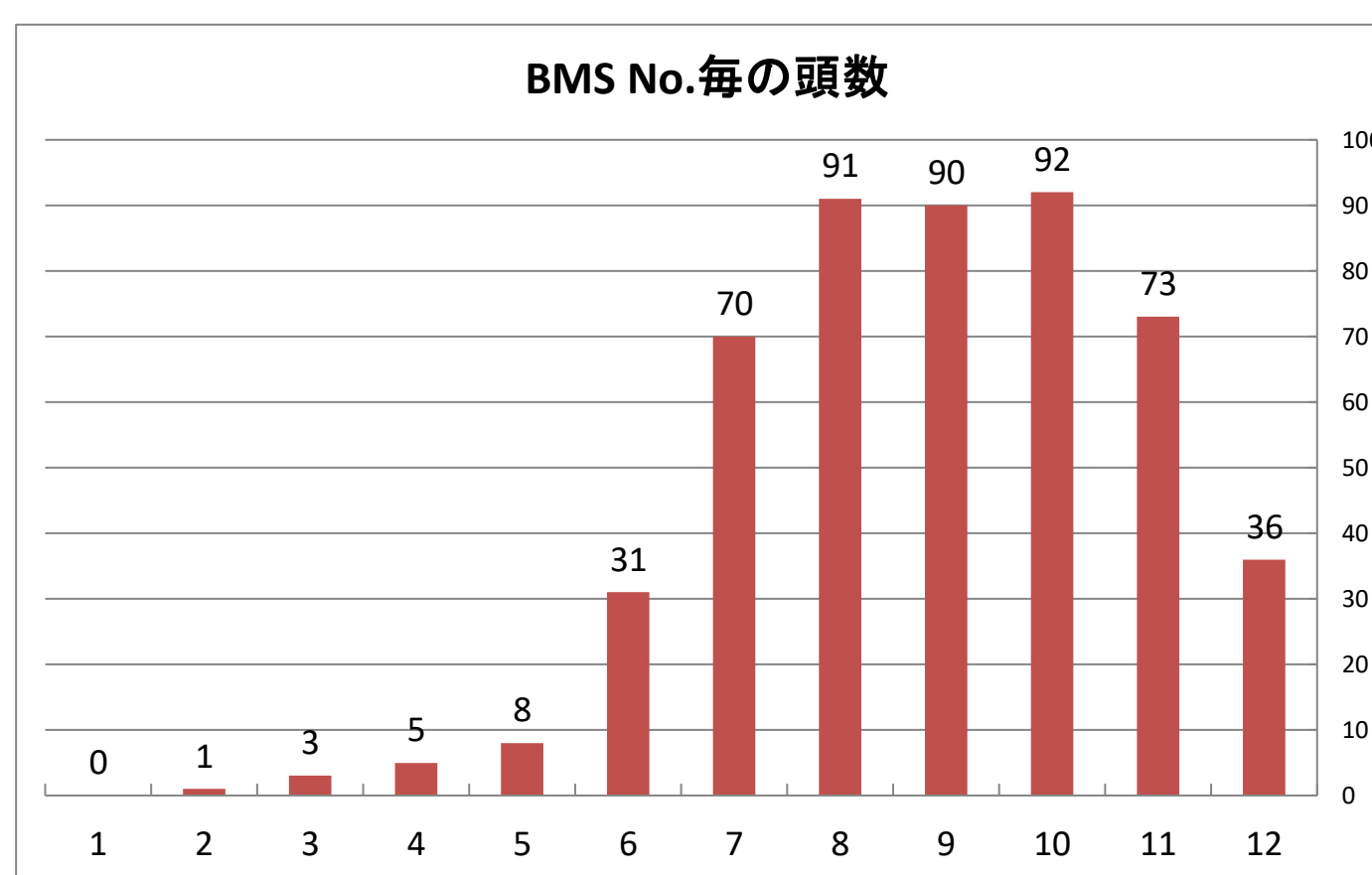
※出荷月齢24ヶ月未満、40ヶ月齢以上、枝肉重量が去勢350kg未満、雌300kg未満のデータは、除いています。

No.	販売日	出荷月齢	性別頭数	母の父	母方祖父	枝肉重量	ロース芯面積	バラの厚さ	皮下脂肪厚	BMS No.	等級上物率%	産地	肥育地	出荷先
1~89	H30-R2.12	30.0	89頭			563.1	78.1	9.2	2.7	8.8	100.0%			
90~427	R3.1-R3.11	30.6	338頭			551.5	76.0	9.0	2.5	8.8	96.4%			
428	R3.12.1	31.3	去勢	直太郎	美国桜	622.0	74	9.1	3.3	7	A4	美里町	美里町	東京
429	R3.12.1	31.9	去勢	諒太郎	安糸福	591.0	92	8.8	2.9	11	A5	栗原市	美里町	東京
430	R3.12.1	33.7	去勢	勝忠平	安福久	524.0	74	7.9	2.6	8	A5	栗原市	栗原市	東京
431	R3.12.1	30.7	去勢	安福久	百合茂	527.0	84	8.3	1.4	11	A5	石巻市	栗原市	東京
432	R3.12.1	33.6	雌	北乃大福	百合茂	484.0	87	9.4	1.7	11	A5	登米市	登米市	仙台
433	R3.12.1	30.1	去勢	勝忠平	茂勝	562.0	79	8.7	3.4	8	A5	登米市	登米市	仙台
434	R3.12.1	29.8	去勢	華春福	百合茂	571.0	79	8.5	2.4	10	A5	気仙沼市	登米市	仙台
435	R3.12.1	31.5	雌	幸紀雄	勝忠平	558.5	66	9.4	4.3	10	A5	栗原市	石巻市	仙台
436	R3.12.1	33.2	去勢	勝早桜5	安福久	502.0	75	8.2	1.4	8	A5	登米市	登米市	仙台
437	R3.12.1	31.7	去勢	福華1	平茂晴	621.5	71	9.0	2.9	10	A5	登米市	登米市	仙台
438	R3.12.1	31.4	去勢	金太郎3	安福久	501.5	67	9.0	1.9	9	A5	登米市	登米市	仙台
439	R3.12.1	31.2	雌	百合茂	平茂勝	478.5	72	8.6	4.4	10	A5	角田市	大崎市	仙台
440	R3.12.2	33.9	去勢	花乃国	安福165の9	515.0	71	8.3	2.4	8	A5	大郷町	登米市	東京
441	R3.12.2	32.2	去勢	喜亀忠	華春福	501.0	70	8.3	1.8	9	A5	登米市	登米市	仙台
442	R3.12.2	30.6	去勢	第1花国	平茂勝	579.5	83	8.5	2.8	8	A5	登米市	登米市	仙台
443	R3.12.2	29.2	去勢	安福久	羅威傳王	510.5	87	8.2	2.2	9	A5	登米市	登米市	仙台
444	R3.12.2	31.1	去勢	勝忠平	菊谷	655.5	85	9.5	4.6	8	A5	登米市	登米市	仙台
445	R3.12.2	30.8	去勢	第1花国	平茂勝	542.0	84	8.3	1.8	7	A4	登米市	登米市	仙台
446	R3.12.2	29.0	雌	美津照重	茂洋	412.5	63	7.2	1.8	11	A5	登米市	登米市	仙台
447	R3.12.2	31.7	雌	勝忠平	安平	463.5	70	7.2	2.3	12	A5	登米市	登米市	仙台
448	R3.12.2	31.1	雌	茂洋	百合茂	574.0	103	8.0	1.9	11	A5	登米市	登米市	仙台
449	R3.12.3	33.5	去勢	百合茂	北国7の8	555.0	85	9.4	1.9	10	A5	登米市	登米市	東京
450	R3.12.6	29.9	雌	百合茂	北国7の8	427.0	73	8.2	1.6	11	A5	大崎市	登米市	東京
451	R3.12.6	29.3	雌	華春福	隆之国	482.0	83	7.9	2.8	12	A5	大崎市	登米市	東京
452	R3.12.7	28.7	去勢	美津照重	茂洋	558.5	79	8.5	1.3	10	A5	村田町	蔵王町	仙台
453	R3.12.7	31.5	去勢	安福久	平茂勝	605.0	78	9.0	1.9	8	A5	栗原市	蔵王町	仙台
454	R3.12.8	29.8	雌	華春福	百合茂	485.0	81	9.3	3.1	7	A4	色麻町	蔵王町	東京
455	R3.12.8	33.2	去勢	平茂勝	神高福	568.0	82	9.2	2.9	10	A5	南三陸町	南三陸町	仙台
456	R3.12.8	32.0	去勢	茂勝栄	勝忠平	638.0	83	10.4	3.6	12	A5	石巻市	美里町	仙台
457	R3.12.8	32.8	去勢	幸紀雄	安福久	532.0	79	9.4	2.4	11	A5	栗原市	石巻市	仙台
458	R3.12.8	29.1	去勢	安福久	平茂勝	603.5	78	9.1	2.2	8	A5	栗原市	川崎町	仙台
459	R3.12.15	32.3	去勢	百合茂	安平照	647.0	79	10.8	3.7	11	A5	栗原市	蔵王町	東京
460	R3.12.15	29.4	去勢	喜亀忠	安福久	588.0	76	8.3	1.6	9	A5	大崎市	蔵王町	東京
461	R3.12.15	26.3	去勢	華春福	金幸	614.5	85	9.8	3.2	9	A5	加美町	川崎町	仙台
462	R3.12.15	31.9	去勢	安平幸	百合茂	591.0	84	8.7	2.5	11	A5	大崎市	大崎市	仙台
463	R3.12.15	29.8	去勢	百合茂	北国7の8	606.0	84	10.2	3.2	11	A5	登米市	大崎市	仙台
464	R3.12.15	31.2	去勢	美穂国	忠富士	454.0	69	7.4	3.4	7	A4	美里町	大崎市	仙台
465	R3.12.15	31.7	去勢	百合茂	安福久	561.0	71	9.8	4.3	8	A5	栗原市	大郷町	仙台

No.	販売日	出荷月齢	性別頭数	母の父	母方祖父	枝肉重量	ロース芯面積	バラの厚さ	皮下脂肪厚	BMS No.	等級上物率%	産地	肥育地	出荷先
466	R3.12.15	30.9	去勢	安福久	百合茂	547.0	73	9.3	2.9	10	A5	登米市	大和町	仙台
467	R3.12.16	31.9	去勢	第2平茂勝	茂勝	545.0	65	8.3	3.0	7	A4	登米市	登米市	仙台
468	R3.12.20	30.3	去勢	勝忠平	茂糸波	493.5	59	9.7	3.4	7	A4	登米市	登米市	仙台
469	R3.12.21	29.9	去勢	福桜(宮崎)	安平	400.0	59	6.7	1.5	6	A4	加美町	色麻町	東京
470	R3.12.21	29.3	去勢	百合茂	福桜(宮崎)	465.0	58	6.1	1.8	6	A4	栗原市	栗原市	東京
471	R3.12.21	30.6	去勢	隆之国	百合茂	614.5	76	9.4	3.3	10	A5	美里町	村田町	仙台
472	R3.12.21	30.3	去勢	茂福久	美国桜	580.5	98	9.1	2.3	11	A5	栗原市	大和町	仙台
473	R3.12.21	29.0	去勢	百合茂	安福久	566.5	77	9.6	3.5	12	A5	登米市	大和町	仙台
474	R3.12.21	30.7	去勢	喜亀忠	百合茂	584.0	73	10.1	3.4	8	A5	加美町	蔵王町	仙台
475	R3.12.21	31.0	去勢	勝平正	福桜(宮崎)	612.5	74	9.5	3.7	9	A5	登米市	蔵王町	仙台
476	R3.12.21	34.5	去勢	安福久	平茂勝	532.0	68	9.1	2.5	10	A5	気仙沼市	石巻市	仙台
477	R3.12.21	30.8	去勢	藤平茂(事業団)	菊谷	495.0	72	9.1	1.7	9	A5	色麻町	大崎市	仙台
478	R3.12.21	31.6	雌	北平安	平茂勝	426.5	69	8.9	2.6	10	A5	石巻市	大崎市	仙台
479	R3.12.21	29.1	去勢	華春福	百合茂	553.0	88	9.2	1.5	10	A5	白石市	川崎町	仙台
480	R3.12.23	28.1	去勢	安糸福	平茂勝	467.0	64	7.8	2.4	7	A4	大崎市	大崎市	仙台
481	R3.12.24	31.2	去勢	安茂勝	茂勝	574.0	84	9.0	1.9	9	A5	登米市	登米市	東京
482	R3.12.28	31.2	去勢	幸紀雄	百合茂	534.0	76	7.8	1.3	9	A5	栗原市	美里町	東京
483	R4.1.12	29.1	雌	菊平茂	美津照	410.0	55	7.1	1.6	6	A4	石巻市	石巻市	東京
484	R4.1.12	30.1	去勢	百合茂	安福久	474.0	58	8.6	3.1	8	A5	石巻市	川崎町	仙台
485	R4.1.12	29.9	去勢	百合茂	花之国	541.5	68	9.0	2.6	8	A5	東松島市	川崎町	仙台
486	R4.1.12	30.7	去勢	美国桜	百合茂	616.5	103	9.0	3.1	12	A5	栗原市	石巻市	仙台
487	R4.1.12	30.1	去勢	華春福	安糸福	574.0	85	9.6	2.6	12	A5	登米市	石巻市	仙台
488	R4.1.12	30.2	去勢	安福久	勝忠平	579.0	67	8.9	3.7	9	A5	栗原市	大和町	仙台
489	R4.1.12	31.8	去勢	安糸福	平茂勝	550.0	63	8.7	3.6	9	A5	登米市	-	仙台
490	R4.1.12	29.2	去勢	百合茂	福之国	583.0	69	10.0	2.7	8	A5	栗原市	川崎町	仙台
491	R4.1.12	29.9	雌	第1花国	安福久	385.5	46	7.8	2.0	7	A4	登米市	大崎市	仙台
492	R4.1.17	32.3	雌	隆之国	安福久	500.0	92	8.7	2.5	11	A5	登米市	登米市	東京
493	R4.1.19	32.9	去勢	安福久	平茂勝	580.0	73	8.6	2.8	9	A5	白石市	美里町	東京
494	R4.1.19	29.9	去勢	華春福	忠富士	511.5	69	9.3	1.6	9	A5	登米市	大崎市	仙台
495	R4.1.19	30.7	去勢	諒太郎	安福久	600.5	104	9.6	1.6	10	A5	栗原市	蔵王町	仙台
496	R4.1.20	28.9	去勢	隆之国	百合茂	545.0	71	8.7	2.5	9	A5	登米市	登米市	東京
497	R4.1.20	28.2	去勢	華春福	金幸	635.0	75	10.4	3.6	11	A5	涌谷町	蔵王町	東京
498	R4.1.25	31.5	去勢	福華1	安福久	643.0	86	11.4	1.8	12	A5	栗原市	大崎市	仙台
499	R4.1.25	31.4	去勢	幸紀雄	安福久	556.0	70	10.0	2.7	12	A5	大衡村	登米市	仙台
500	R4.1.26	29.7	去勢	耕富士	美穂国	527.0	76	10.4	2.5	11	A5	大崎市	石巻市	東京
平均(R3.12月~R4.1月)		30.8	73頭			542.7	76.0	8.9	2.6	9.4	100.0%			

種雄牛の血統は次のように色分けしています

茂金系	オレンジ
気高系	黄色
藤良系	水色
田尻系	ピンク
栄光系	緑



BMS	頭数	比率	
12	36	7.2%	76.4%
11	73	14.6%	
10	92	18.4%	
9	90	18.0%	
8	91	18.2%	
7	70	14.0%	21.8%
6	31	6.2%	
5	8	1.6%	
4	5	1.0%	
3	3	0.6%	1.6%
2	1	0.2%	
1	0	0.0%	0.0%
計	500	100.0%	100.0%

問い合わせ先:宮城県畜産試験場 酪農肉牛部 肉牛チーム (TEL 0229-72-3101)