

洋系波 枝肉成績一覧

令和4年2月までの出荷分を掲載しました
宮城県畜産試験場Webpageでは、全頭公表しておりますので、御覧下さい。

<https://www.pref.miyagi.jp/soshiki/tikusans/sire-info.html>

2022/3/4 作成

宮城県畜産試験場

宮城畜試
No.3-2
肉牛資料

	頭数	枝肉重量	ロース芯面積	バラの厚さ	皮下脂肪厚	BMS No.	等級	頭数	比率	上物率
去勢	453	568.0	77.2	9.1	2.5	9.0	A 5	399	75.9%	97.7%
雌	73	457.2	71.9	8.4	2.4	8.6	A 4	111	21.1%	
全体	526	552.6	76.4	9.0	2.5	8.9	B 5	0	0.0%	
							B 4	4	0.8%	
							他	12	2.3%	
							計	526		

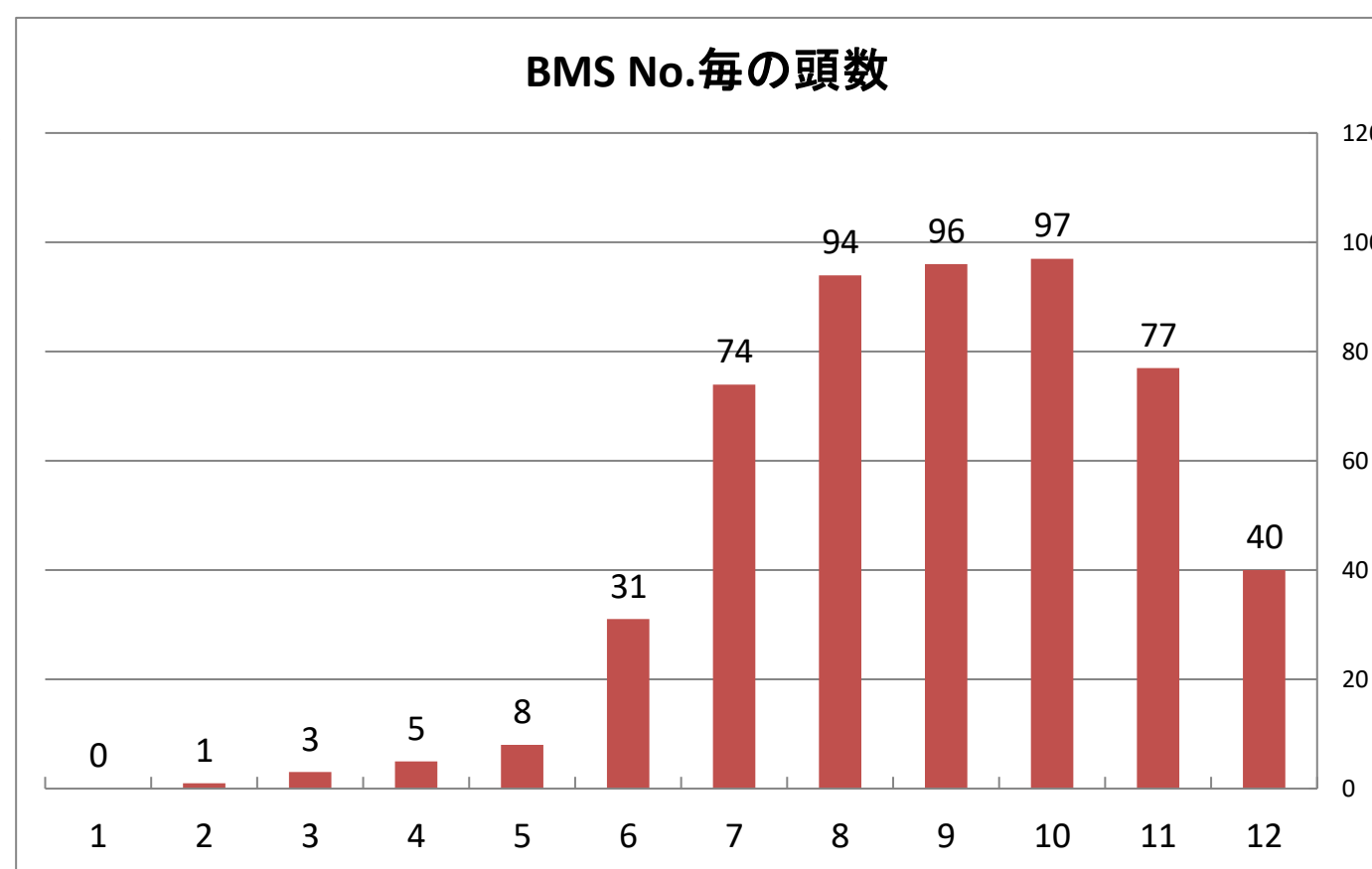
※出荷月齢24ヶ月未満、40ヶ月齢以上、枝肉重量が去勢350kg未満、雌300kg未満のデータは、除いています。

No.	販売日	出荷月齢	性別頭数	母の父	母方祖父	枝肉重量	ロース芯面積	バラの厚さ	皮下脂肪厚	BMS No.	等級上物率%	産地	肥育地	出荷先
1~89	H30-R2.12	30.0	89頭			563.1	78.1	9.2	2.7	8.8	100.0%			
90~482	R3.1-R3.12	30.6	393頭			550.1	76.1	9.0	2.5	8.9	96.9%			
483	R4.1.12	29.1	雌	菊平茂	美津照	410.0	55	7.1	1.6	6	A4	石巻市	石巻市	東京
484	R4.1.12	30.1	去勢	百合茂	安福久	474.0	58	8.6	3.1	8	A5	石巻市	川崎町	仙台
485	R4.1.12	29.9	去勢	百合茂	花之国	541.5	68	9.0	2.6	8	A5	東松島市	川崎町	仙台
486	R4.1.12	30.7	去勢	美国桜	百合茂	616.5	103	9.0	3.1	12	A5	栗原市	石巻市	仙台
487	R4.1.12	30.1	去勢	華春福	安糸福	574.0	85	9.6	2.6	12	A5	登米市	石巻市	仙台
488	R4.1.12	30.2	去勢	安福久	勝忠平	579.0	67	8.9	3.7	9	A5	栗原市	大和町	仙台
489	R4.1.12	31.8	去勢	安糸福	平茂勝	550.0	63	8.7	3.6	9	A5	登米市	-	仙台
490	R4.1.12	29.2	去勢	百合茂	福之国	583.0	69	10.0	2.7	8	A5	栗原市	川崎町	仙台
491	R4.1.12	29.9	雌	第1花国	安福久	385.5	46	7.8	2.0	7	A4	登米市	大崎市	仙台
492	R4.1.17	32.3	雌	隆之国	安福久	500.0	92	8.7	2.5	11	A5	登米市	登米市	東京
493	R4.1.19	32.9	去勢	安福久	平茂勝	580.0	73	8.6	2.8	9	A5	白石市	美里町	東京
494	R4.1.19	29.9	去勢	華春福	忠富士	511.5	69	9.3	1.6	9	A5	登米市	大崎市	仙台
495	R4.1.19	30.7	去勢	諒太郎	安福久	600.5	104	9.6	1.6	10	A5	栗原市	蔵王町	仙台
496	R4.1.20	28.9	去勢	隆之国	百合茂	545.0	71	8.7	2.5	9	A5	登米市	登米市	東京
497	R4.1.20	28.2	去勢	華春福	金幸	635.0	75	10.4	3.6	11	A5	涌谷町	蔵王町	東京
498	R4.1.25	31.5	去勢	福華1	安福久	643.0	86	11.4	1.8	12	A5	栗原市	大崎市	仙台
499	R4.1.25	31.4	去勢	幸紀雄	安福久	556.0	70	10.0	2.7	12	A5	大衡村	登米市	仙台
500	R4.1.26	29.7	去勢	耕富士	美穂国	527.0	76	10.4	2.5	11	A5	大崎市	石巻市	東京
501	R4.2.1	29.3	去勢	華春福	百合茂	583.5	74	9.4	4.0	12	A5	登米市	登米市	仙台
502	R4.2.1	33.0	去勢	糸福(鹿兒島)	平茂勝	615.0	79	9.7	2.2	12	A5	登米市	登米市	仙台
503	R4.2.1	29.9	去勢	百合茂	茂勝	509.0	59	7.3	3.8	10	A5	登米市	登米市	仙台
504	R4.2.2	29.7	去勢	華春福	金幸	598.0	82	9.3	2.6	10	A5	石巻市	川崎町	仙台
505	R4.2.2	28.5	去勢	幸紀雄	勝忠平	512.5	86	7.6	3.1	9	A5	大崎市	仙台市	仙台
506	R4.2.2	28.9	去勢	菊福秀	百合茂	608.5	93	10.2	2.5	11	A5	登米市	大郷町	仙台
507	R4.2.8	30.3	去勢	耕富士	勝平正	568.0	94	7.8	1.6	10	A5	色麻町	石巻市	東京
508	R4.2.9	31.2	去勢	徳悠翔	勝忠平	567.0	60	9.4	3.5	8	A5	涌谷町	大崎市	東京
509	R4.2.9	30.6	去勢	美国桜	平茂勝	631.5	112	9.8	2.4	10	A5	大郷町	蔵王町	仙台
510	R4.2.9	30.7	去勢	安茂勝	第1花国	592.0	78	10.0	3.4	11	A5	栗原市	川崎町	仙台
511	R4.2.9	30.0	去勢	安福久	平茂晴	554.0	107	9.3	3.1	12	A5	栗原市	白石市	仙台
512	R4.2.10	29.1	雌	夏秋花	勝忠平	527.5	79	9.4	4.2	10	A5	丸森町	角田市	仙台
513	R4.2.15	30.8	去勢	金太郎3	平茂晴	595.0	69	9.7	1.8	8	A5	登米市	登米市	東京
514	R4.2.15	31.1	去勢	茂洋	百合茂	546.0	83	8.4	2.7	9	A5	栗原市	栗原市	東京

No.	販売日	出荷月齢	性別頭数	母の父	母方祖父	枝肉重量	ロース芯面積	バラの厚さ	皮下脂肪厚	BMS No.	等級上物率%	産地	肥育地	出荷先
515	R4.2.15	30.3	去勢	百合茂	第1花国	585.5	86	9.2	2.0	9	A5	加美町	川崎町	仙台
516	R4.2.15	31.7	去勢	美国桜	勝忠平	622.0	95	10.2	2.0	11	A5	色麻町	石巻市	仙台
517	R4.2.15	29.3	去勢	勝平正	福之国	548.0	63	9.1	1.6	7	A4	登米市	登米市	仙台
518	R4.2.15	30.6	去勢	勝早桜5	安福久	452.0	71	7.8	1.5	8	A5	大衡村	登米市	仙台
519	R4.2.15	30.4	去勢	勝早桜5	平茂勝	644.0	70	10.7	1.7	9	A5	蔵王町	村田町	仙台
520	R4.2.15	34.6	去勢	好平茂	安福久	501.0	82	8.5	1.6	11	A5	登米市	登米市	仙台
521	R4.2.15	28.7	去勢	勝忠平	紋次郎	436.5	64	8.4	2.2	7	A4	大崎市	大崎市	仙台
522	R4.2.17	29.3	去勢	茂洋	金幸	484.5	66	9.5	1.0	12	A5	加美町	角田市	仙台
523	R4.2.17	31.4	去勢	幸紀雄	安福久	542.0	60	9.3	3.6	9	A5	涌谷町	美里町	東京
524	R4.2.22	30.1	去勢	百合茂	福栄	649.0	77	9.5	2.0	9	A5	大崎市	川崎町	仙台
525	R4.2.24	31.5	去勢	百合茂	茂勝	543.0	70	8.3	2.1	7	A4	栗原市	栗原市	東京
526	R4.2.28	31.7	去勢	安茂勝	北国7の8	533.0	55	7.6	2.6	7	A4	大崎市	大崎市	東京
平均(R4.1月~R4.2月)		30.4	44頭			553.6	76.0	9.1	2.5	9.6	100.0%			

種雄牛の血統は次のように色分けしています

茂金系	オレンジ
気高系	黄色
藤良系	水色
田尻系	ピンク
栄光系	緑



BMS	頭数	比率	
12	40	7.6%	76.8%
11	77	14.6%	
10	97	18.4%	
9	96	18.3%	
8	94	17.9%	
7	74	14.1%	21.5%
6	31	5.9%	
5	8	1.5%	
4	5	1.0%	1.5%
3	3	0.6%	
2	1	0.2%	0.2%
1	0	0.0%	0.0%
計	526	100.0%	100.0%

問い合わせ先: 宮城県畜産試験場 酪農肉牛部 肉牛チーム (TEL 0229-72-3101)