

洋系波 枝肉成績一覧

令和4年3月までの出荷分を掲載しました
宮城県畜産試験場Webpageでは、全頭公表しておりますので、御覧下さい。

<https://www.pref.miyagi.jp/soshiki/tikusans/sire-info.html>

2022/4/11 作成

宮城県畜産試験場

宮城畜試
No.4-2
肉牛資料

	頭数	枝肉重量	ロース芯面積	バラの厚さ	皮下脂肪厚	BMS No.	等級	頭数	比率	上物率
去勢	475	568.4	77.0	9.1	2.5	8.9	A 5	414	75.4%	97.4%
雌	74	458.6	71.8	8.4	2.5	8.6	A 4	117	21.3%	
全体	549	553.6	76.3	9.0	2.5	8.9	B 5	0	0.0%	
							B 4	4	0.7%	
							他	14	2.6%	
							計	549		

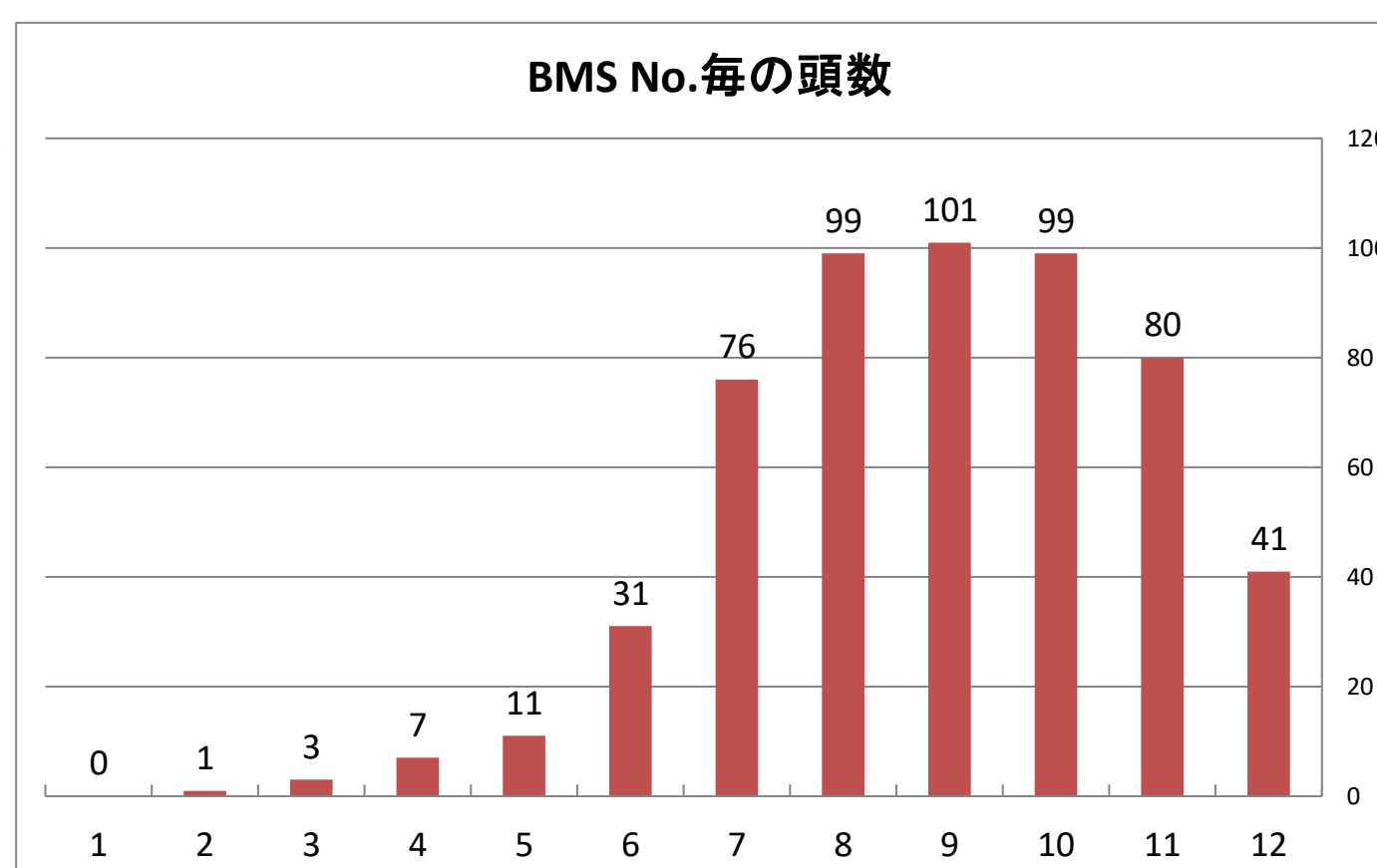
※出荷月齢24ヶ月未満、40ヶ月齢以上、枝肉重量が去勢350kg未満、雌300kg未満のデータは、除いています。

No.	販売日	出荷月齢	性別頭数	母の父	母方祖父	枝肉重量	ロース芯面積	バラの厚さ	皮下脂肪厚	BMS No.	等級上物率%	産地	肥育地	出荷先
1~89	H30-R2.12	30.0	89頭			563.1	78.1	9.2	2.7	8.8	100.0%			
90~482	R3.1-R3.12	30.6	393頭			550.1	76.1	9.0	2.5	8.9	96.9%			
483	R4.1.12	29.1	雌	菊平茂	美津照	410.0	55	7.1	1.6	6	A4	石巻市	石巻市	東京
484	R4.1.12	30.1	去勢	百合茂	安福久	474.0	58	8.6	3.1	8	A5	石巻市	川崎町	仙台
485	R4.1.12	29.9	去勢	百合茂	花之国	541.5	68	9.0	2.6	8	A5	東松島市	川崎町	仙台
486	R4.1.12	30.7	去勢	美国桜	百合茂	616.5	103	9.0	3.1	12	A5	栗原市	石巻市	仙台
487	R4.1.12	30.1	去勢	華春福	安糸福	574.0	85	9.6	2.6	12	A5	登米市	石巻市	仙台
488	R4.1.12	30.2	去勢	安福久	勝忠平	579.0	67	8.9	3.7	9	A5	栗原市	大和町	仙台
489	R4.1.12	31.8	去勢	安糸福	平茂勝	550.0	63	8.7	3.6	9	A5	登米市	-	仙台
490	R4.1.12	29.2	去勢	百合茂	福之国	583.0	69	10.0	2.7	8	A5	栗原市	川崎町	仙台
491	R4.1.12	29.9	雌	第1花国	安福久	385.5	46	7.8	2.0	7	A4	登米市	大崎市	仙台
492	R4.1.17	32.3	雌	隆之国	安福久	500.0	92	8.7	2.5	11	A5	登米市	登米市	東京
493	R4.1.19	32.9	去勢	安福久	平茂勝	580.0	73	8.6	2.8	9	A5	白石市	美里町	東京
494	R4.1.19	29.9	去勢	華春福	忠富士	511.5	69	9.3	1.6	9	A5	登米市	大崎市	仙台
495	R4.1.19	30.7	去勢	諒太郎	安福久	600.5	104	9.6	1.6	10	A5	栗原市	蔵王町	仙台
496	R4.1.20	28.9	去勢	隆之国	百合茂	545.0	71	8.7	2.5	9	A5	登米市	登米市	東京
497	R4.1.20	28.2	去勢	華春福	金幸	635.0	75	10.4	3.6	11	A5	涌谷町	蔵王町	東京
498	R4.1.25	31.5	去勢	福華1	安福久	643.0	86	11.4	1.8	12	A5	栗原市	大崎市	仙台
499	R4.1.25	31.4	去勢	幸紀雄	安福久	556.0	70	10.0	2.7	12	A5	大衡村	登米市	仙台
500	R4.1.26	29.7	去勢	耕富士	美徳国	527.0	76	10.4	2.5	11	A5	大崎市	石巻市	東京
501	R4.2.1	29.3	去勢	華春福	百合茂	583.5	74	9.4	4.0	12	A5	登米市	登米市	仙台
502	R4.2.1	33.0	去勢	糸福(鹿兒島)	平茂勝	615.0	79	9.7	2.2	12	A5	登米市	登米市	仙台
503	R4.2.1	29.9	去勢	百合茂	茂勝	509.0	59	7.3	3.8	10	A5	登米市	登米市	仙台
504	R4.2.2	29.7	去勢	華春福	金幸	598.0	82	9.3	2.6	10	A5	石巻市	川崎町	仙台
505	R4.2.2	28.5	去勢	幸紀雄	勝忠平	512.5	86	7.6	3.1	9	A5	大崎市	仙台市	仙台
506	R4.2.2	28.9	去勢	菊福秀	百合茂	608.5	93	10.2	2.5	11	A5	登米市	大郷町	仙台
507	R4.2.8	30.3	去勢	耕富士	勝平正	568.0	94	7.8	1.6	10	A5	色麻町	石巻市	東京
508	R4.2.9	31.2	去勢	徳悠翔	勝忠平	567.0	60	9.4	3.5	8	A5	涌谷町	大崎市	東京
509	R4.2.9	30.6	去勢	美国桜	平茂勝	631.5	112	9.8	2.4	10	A5	大郷町	蔵王町	仙台
510	R4.2.9	30.7	去勢	安茂勝	第1花国	592.0	78	10.0	3.4	11	A5	栗原市	川崎町	仙台
511	R4.2.9	30.0	去勢	安福久	平茂晴	554.0	107	9.3	3.1	12	A5	栗原市	白石市	仙台
512	R4.2.10	29.1	雌	夏秋花	勝忠平	527.5	79	9.4	4.2	10	A5	丸森町	角田市	仙台
513	R4.2.15	30.8	去勢	金太郎3	平茂晴	595.0	69	9.7	1.8	8	A5	登米市	登米市	東京
514	R4.2.15	31.1	去勢	茂洋	百合茂	546.0	83	8.4	2.7	9	A5	栗原市	栗原市	東京
515	R4.2.15	30.3	去勢	百合茂	第1花国	585.5	86	9.2	2.0	9	A5	加美町	川崎町	仙台

No.	販売日	出荷月齢	性別頭数	母の父	母方祖父	枝肉重量	ロース芯面積	バラの厚さ	皮下脂肪厚	BMS No.	等級上物率%	産地	肥育地	出荷先
516	R4.2.15	31.7	去勢	美国桜	勝忠平	622.0	95	10.2	2.0	11	A5	色麻町	石巻市	仙台
517	R4.2.15	29.3	去勢	勝平正	福之国	548.0	63	9.1	1.6	7	A4	登米市	登米市	仙台
518	R4.2.15	30.6	去勢	勝早桜5	安福久	452.0	71	7.8	1.5	8	A5	大衡村	登米市	仙台
519	R4.2.15	30.4	去勢	勝早桜5	平茂勝	644.0	70	10.7	1.7	9	A5	蔵王町	村田町	仙台
520	R4.2.15	34.6	去勢	好平茂	安福久	501.0	82	8.5	1.6	11	A5	登米市	登米市	仙台
521	R4.2.15	28.7	去勢	勝忠平	紋次郎	436.5	64	8.4	2.2	7	A4	大崎市	大崎市	仙台
522	R4.2.17	29.3	去勢	茂洋	金幸	484.5	66	9.5	1.0	12	A5	加美町	角田市	仙台
523	R4.2.17	31.4	去勢	幸紀雄	安福久	542.0	60	9.3	3.6	9	A5	涌谷町	美里町	東京
524	R4.2.22	30.1	去勢	百合茂	福栄	649.0	77	9.5	2.0	9	A5	大崎市	川崎町	仙台
525	R4.2.24	31.5	去勢	百合茂	茂勝	543.0	70	8.3	2.1	7	A4	栗原市	栗原市	東京
526	R4.2.28	31.7	去勢	安茂勝	北国7の8	533.0	55	7.6	2.6	7	A4	大崎市	大崎市	東京
527	R4.3.1	30.8	去勢	耕富士	糸茂勝	552.0	80	8.4	2.5	8	A5	色麻町	大崎市	東京
528	R4.3.1	30.4	去勢	華春福	百合茂	599.0	67	9.5	2.6	8	A5	登米市	蔵王町	仙台
529	R4.3.2	31.0	去勢	喜亀忠	華春福	644.0	88	11.4	2.5	12	A5	登米市	登米市	仙台
530	R4.3.2	30.4	去勢	好平茂	百合茂	544.0	66	9.3	2.8	8	A5	登米市	登米市	仙台
531	R4.3.2	31.4	去勢	北平安	平茂勝	444.0	66	7.0	1.7	8	A4	登米市	登米市	仙台
532	R4.3.2	30.4	去勢	百合茂	第1花国	642.0	98	10.0	4.0	9	A5	色麻町	村田町	仙台
533	R4.3.3	32.4	去勢	第1花国	平茂勝	561.0	51	8.0	3.1	4	B3	登米市	登米市	東京
534	R4.3.9	30.4	去勢	安福久	百合茂	674.0	86	11.0	4.2	9	A5	丸森町	蔵王町	東京
535	R4.3.9	27.3	去勢	幸紀雄	勝忠平	600.0	92	9.6	2.6	11	A5	栗原市	川崎町	東京
536	R4.3.9	31.7	去勢	平忠勝	福之国	620.0	60	9.4	4.3	5	A4	栗原市	蔵王町	仙台
537	R4.3.9	31.4	去勢	茂久桜	百合茂	579.5	75	10.6	3.3	10	A5	栗原市	村田町	仙台
538	R4.3.15	30.2	去勢	百合茂	北国7の8	578.0	84	8.2	1.1	9	A5	大崎市	大崎市	東京
539	R4.3.16	31.2	去勢	美徳国	安平	587.5	90	9.6	2.3	7	A4	大崎市	村田町	仙台
540	R4.3.18	26.9	雌	華春福	百合茂	562.5	66	10.3	3.4	5	A4	石巻市	石巻市	仙台
541	R4.3.23	31.4	去勢	勝早桜5	安福久	617.0	81	9.7	2.6	9	A5	美里町	石巻市	仙台
542	R4.3.23	32.1	去勢	喜亀忠	安福久	578.5	53	9.7	3.8	5	A4	東松島市	石巻市	仙台
543	R4.3.23	31.8	去勢	安福久	勝忠平	607.5	81	9.0	1.8	11	A5	栗原市	石巻市	仙台
544	R4.3.23	30.6	去勢	安福久	勝忠平	473.0	66	7.8	1.6	10	A5	登米市	登米市	仙台
545	R4.3.23	31.5	去勢	安福久	勝忠平	621.5	78	9.7	4.4	11	A5	栗原市	大和町	仙台
546	R4.3.23	30.6	去勢	美国桜	百合茂	546.0	68	9.6	2.5	8	A5	栗原市	大和町	仙台
547	R4.3.23	31.7	去勢	勝忠平	福桜(宮崎)	630.5	83	9.7	2.9	9	A5	大崎市	村田町	仙台
548	R4.3.24	29.5	去勢	平茂晴	百合茂	540.0	61	8.6	1.9	7	A4	石巻市	石巻市	東京
549	R4.3.24	30.9	去勢	安平勝	茂洋	430.0	44	6.4	2.2	4	A3	美里町	栗原市	仙台
平均(R4.1月~R4.3月)		30.5	67頭			561.1	75.0	9.2	2.6	9.1	97.0%			

種雄牛の血統は次のように色分けしています

茂金系	オレンジ
気高系	黄色
藤良系	水色
田尻系	ピンク
栄光系	緑



BMS	頭数	比率	
12	41	7.5%	76.5%
11	80	14.6%	
10	99	18.0%	
9	101	18.4%	
8	99	18.0%	
7	76	13.8%	21.5%
6	31	5.6%	
5	11	2.0%	
4	7	1.3%	1.8%
3	3	0.5%	
2	1	0.2%	0.2%
1	0	0.0%	0.0%
計	549	100.0%	100.0%

問い合わせ先: 宮城県畜産試験場 酪農肉牛部 肉牛チーム (TEL 0229-72-3101)