

洋系波 枝肉成績一覧

令和4年5月までの出荷分を掲載しました
宮城県畜産試験場Webpageでは、全頭公表しておりますので、御覧下さい。

<https://www.pref.miyagi.jp/soshiki/tikusans/sire-info.html>

2022/6/6 作成

宮城県畜産試験場

宮城畜試
No.4-2
肉牛資料

	頭数	枝肉重量	ロース芯面積	バラの厚さ	皮下脂肪厚	BMS No.	等級	頭数	比率	上物率
去勢	522	567.8	77.1	9.1	2.5	8.9	A 5	452	74.6%	97.2%
雌	84	454.1	71.0	8.4	2.5	8.5	A 4	133	21.9%	
全体	606	552.0	76.3	9.0	2.5	8.8	B 5	0	0.0%	
							B 4	4	0.7%	
							他	17	2.8%	
							計	606		

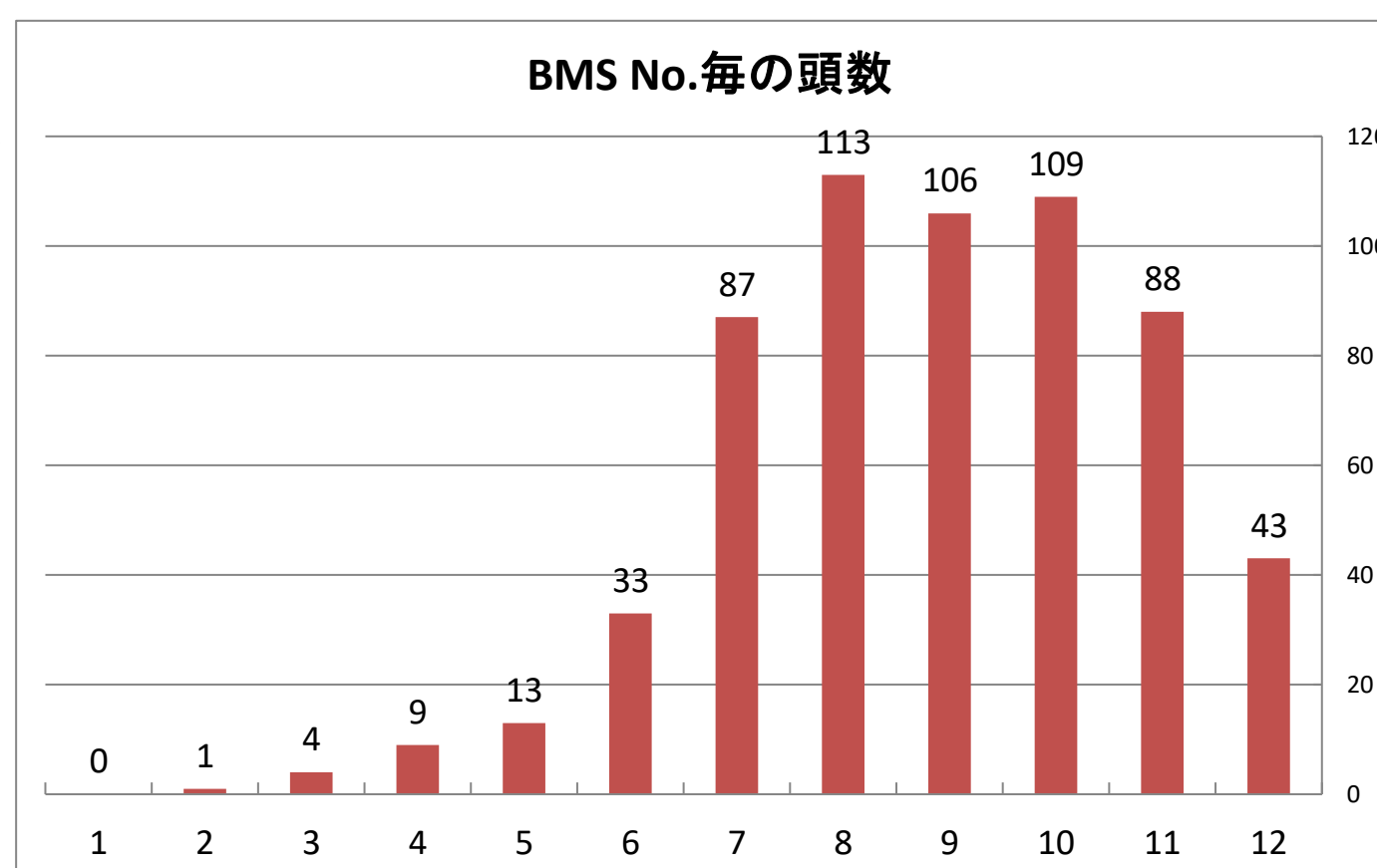
※出荷月齢24ヶ月未満、40ヶ月齢以上、枝肉重量が去勢350kg未満、雌300kg未満のデータは、除いています。

No.	販売日	出荷月齢	性別頭数	母の父	母方祖父	枝肉重量	ロース芯面積	バラの厚さ	皮下脂肪厚	BMS No.	等級上物率%	産地	肥育地	出荷先
1	H30	29.8	1頭			416.5	64.0	7.4	2.3	7.0	100.0%			
2~89	R2	30.0	88頭			564.8	78.2	9.2	2.7	8.8	100.0%			
90~482	R3	30.6	393頭			550.3	76.1	9.0	2.5	8.9	96.9%			
483~526	R4.1~R4.3	30.5	67頭			561.1	75.0	9.2	2.6	9.1	97.0%			
550	R4.4.5	31.0	雌	清勝正	茂洋	420.5	81	9.1	2.6	9	A5	大崎市	大崎市	仙台
551	R4.4.5	31.9	去勢	菊福秀	安福久	588.5	85	10.2	3.2	11	A5	色麻町	石巻市	仙台
552	R4.4.5	29.9	去勢	百合茂	安茂勝	555.5	83	9.8	3.3	10	A5	登米市	登米市	仙台
553	R4.4.6	32.5	去勢	花之国	勝忠平	525.0	83	7.5	2.4	11	A5	登米市	登米市	仙台
554	R4.4.6	31.5	去勢	安福久	百合茂	640.5	100	10.2	2.1	8	A5	丸森町	石巻市	仙台
555	R4.4.6	31.0	去勢	勝忠平	安平	518.5	92	9.0	2.3	11	A5	登米市	登米市	仙台
556	R4.4.6	28.3	去勢	勝忠平	北国7の8	559.0	71	8.8	2.9	10	A5	石巻市	大崎市	仙台
557	R4.4.6	28.2	去勢	喜亀忠	華春福	472.0	81	8.5	2.3	10	A5	登米市	村田町	仙台
558	R4.4.7	30.6	去勢	勝忠平	第1花国	662.0	71	10.3	3.7	7	A4	大崎市	蔵王町	東京
559	R4.4.12	28.9	去勢	秀幸福	華春福	657.0	113	9.9	2.6	11	A5	石巻市	石巻市	東京
560	R4.4.13	27.8	雌	百合茂	糸光 ◆	504.0	71	9.6	3.5	5	A4	涌谷町	石巻市	仙台
561	R4.4.13	31.6	雌	好平茂	勝忠平	413.5	59	7.7	2.5	9	A5	登米市	登米市	仙台
562	R4.4.13	31.6	去勢	百合茂	茂勝	613.5	78	8.3	3.5	7	A4	登米市	蔵王町	仙台
563	R4.4.15	33.6	雌	奥茂	安金	335.0	57	6.7	1.4	11	A5	大崎市	大崎市	東京
564	R4.4.15	32.0	雌	秀菊安	忠富士	380.0	62	7.4	3.4	10	A5	仙台市	大崎市	東京
565	R4.4.18	30.8	雌	福華1	安福久	489.0	66	9.4	3.5	8	A5	栗原市	登米市	東京
566	R4.4.19	32.1	去勢	金安平	勝忠平	671.0	82	8.7	2.7	9	A5	登米市	南三陸町	東京
567	R4.4.19	30.7	去勢	喜亀忠	華春福	547.5	90	8.5	1.7	7	A4	大崎市	村田町	仙台
568	R4.4.19	31.9	去勢	百合茂	第1花国	551.5	75	7.6	1.5	11	A5	気仙沼市	登米市	仙台
569	R4.4.19	30.7	去勢	幸紀雄	安福久	536.5	64	8.4	2.2	8	A5	栗原市	大和町	仙台
570	R4.4.19	28.9	去勢	華春福	金幸	667.0	77	9.6	2.9	7	A4	石巻市	村田町	仙台
571	R4.4.21	29.8	去勢	勝早桜5	百合茂	546.0	95	9.4	2.0	12	A5	大崎市	角田市	仙台
572	R4.4.27	33.6	去勢	喜亀忠	安福久	532.5	82	9.7	2.8	10	A5	美里町	石巻市	仙台
573	R4.4.28	31.2	去勢	勝早桜5	茂勝	498.0	68	8.6	2.6	4	A3	大崎市	美里町	東京
574	R4.4.28	27.5	去勢	安福久	百合茂	412.5	41	5.0	1.0	3	A2	栗原市	美里町	仙台
575	R4.4.28	29.0	去勢	美国桜	平茂勝	561.0	107	8.7	1.2	11	A5	角田市	蔵王町	仙台
576	R4.5.2	29.2	去勢	平茂勝	安平	545.0	66	8.9	2.2	8	A5	角田市	角田市	東京
577	R4.5.2	28.9	去勢	百合茂	安平	610.0	70	10.0	3.1	7	A4	大崎市	角田市	東京

No.	販売日	出荷月齢	性別頭数	母の父	母方祖父	枝肉重量	ロース芯面積	バラの厚さ	皮下脂肪厚	BMS No.	等級上物率%	産地	肥育地	出荷先
578	R4.5.9	28.9	雌	喜亀忠	華春福	456.0	65	7.8	2.4	7	A4	登米市	登米市	東京
579	R4.5.10	34.3	去勢	百合茂	安福久	587.0	73	9.3	3.8	6	A4	色麻町	蔵王町	東京
580	R4.5.11	32.0	去勢	華春福	安福久	597.0	63	10.0	3.3	7	A4	登米市	登米市	仙台
581	R4.5.11	29.4	去勢	華春福	勝忠平	610.0	71	10.2	4.1	8	A5	登米市	亘理町	仙台
582	R4.5.11	32.2	去勢	安福久	茂重波	553.5	81	9.6	2.5	8	A5	仙台市	蔵王町	仙台
583	R4.5.11	31.2	去勢	百合茂	金幸	577.5	86	9.9	1.8	8	A5	角田市	登米市	仙台
584	R4.5.11	30.9	去勢	安福久	勝忠平	594.5	73	9.0	3.2	7	A4	大崎市	大和町	仙台
585	R4.5.11	30.4	雌	耕富士	美穂国	502.5	73	10.2	3.1	8	A5	大崎市	大崎市	仙台
586	R4.5.12	31.3	去勢	安福久	勝忠平	479.0	63	6.6	2.5	8	A5	登米市	登米市	東京
587	R4.5.16	31.2	雌	幸紀雄	美国桜	384.0	63	8.2	2.7	9	A5	栗原市	大崎市	東京
588	R4.5.16	31.0	去勢	忠富士	安平	521.0	68	9.2	2.1	10	A5	栗原市	栗原市	東京
589	R4.5.16	28.2	去勢	勝忠平	美津照	498.0	74	9.7	3.1	8	A5	加美町	大崎市	仙台
590	R4.5.18	32.5	去勢	華春福	百合茂	542.0	99	8.8	1.9	11	A5	加美町	角田市	東京
591	R4.5.18	32.0	去勢	百合茂	第1花国	690.5	65	10.2	3.0	4	A3	栗原市	蔵王町	仙台
592	R4.5.18	29.7	去勢	安福久	百合茂	591.5	97	10.2	1.6	12	A5	大崎市	大和町	仙台
593	R4.5.18	31.8	去勢	幸紀雄	安福久	699.5	107	9.7	3.4	10	A5	栗原市	大和町	仙台
594	R4.5.18	29.1	去勢	美穂国	福之国	553.5	80	9.2	2.4	8	A5	美里町	村田町	仙台
595	R4.5.18	30.5	去勢	幸紀雄	平茂勝	558.5	62	9.0	1.8	7	A4	大郷町	村田町	仙台
596	R4.5.19	30.1	去勢	勝早桜5	茂洋	416.5	71	8.3	1.6	10	A5	大崎市	角田市	仙台
597	R4.5.24	29.3	去勢	幸紀雄	平茂晴	573.0	69	9.0	2.6	8	A4	大崎市	石巻市	東京
598	R4.5.24	30.6	去勢	勝忠久	茂洋	530.0	75	8.7	3.6	9	A5	大崎市	大崎市	仙台
599	R4.5.24	31.5	去勢	豊北茂	安福(岐阜)	513.5	63	9.5	2.5	8	A5	大崎市	蔵王町	仙台
600	R4.5.24	29.5	去勢	好平茂	勝忠平	576.0	68	9.0	3.2	6	A4	涌谷町	村田町	仙台
601	R4.5.25	31.8	雌	勝洋	紋次郎	327.0	50	7.9	2.0	5	A4	大崎市	栗原市	東京
602	R4.5.25	24.8	去勢	勝忠平	茂糸波	481.5	70	7.4	2.7	8	A5	加美町	白石市	仙台
603	R4.5.26	39.2	去勢	百合茂	第1花国	611.0	90	8.5	1.6	10	A5	登米市	登米市	東京
604	R4.5.31	30.9	去勢	幸紀雄	金幸	523.0	68	8.7	2.6	7	A4	登米市	登米市	東京
605	R4.5.31	33.6	去勢	安福久	第2平茂勝	517.0	97	7.7	1.8	10	A5	登米市	登米市	東京
606	R4.5.31	30.3	去勢	茂洋	百合茂	549.0	80	7.4	3.7	7	A4	登米市	登米市	東京
平均(R4.4月~R4.5月)		30.7	57頭			537.3	76.0	8.8	2.6	8.4	94.7%			

種雄牛の血統は次のように色分けしています

茂金系	オレンジ
気高系	黄色
藤良系	水色
田尻系	ピンク
栄光系	緑



BMS	頭数	比率	
12	43	7.1%	75.7%
11	88	14.5%	
10	109	18.0%	
9	106	17.5%	
8	113	18.6%	
7	87	14.4%	21.9%
6	33	5.4%	
5	13	2.1%	
4	9	1.5%	2.1%
3	4	0.7%	
2	1	0.2%	0.2%
1	0	0.0%	0.0%
計	606	100.0%	100.0%

問い合わせ先: 宮城県畜産試験場 酪農肉牛部 肉牛チーム (TEL 0229-72-3101)