

# 洋系波 枝肉成績一覧

令和4年8月までの出荷分を掲載しました  
宮城県畜産試験場Webpageでは、全頭公表しておりますので、御覧下さい。

<https://www.pref.miyagi.jp/soshiki/tikusans/sire-info.html>

2022/9/5 作成

宮城県畜産試験場

	頭数	枝肉重量	ロース芯面積	バラの厚さ	皮下脂肪厚	BMS No.	等級	頭数	比率	上物率	
宮城畜試 No.4-2 肉牛資料	去勢	596	566.8	77.4	9.1	2.5	8.9	A 5	519	74.9%	97.1%
	雌	97	453.9	71.0	8.4	2.5	8.5	A 4	150	21.6%	
	全体	693	551.0	76.5	9.0	2.5	8.9	B 5	0	0.0%	
								B 4	4	0.6%	
								他	20	2.9%	
							計	693			

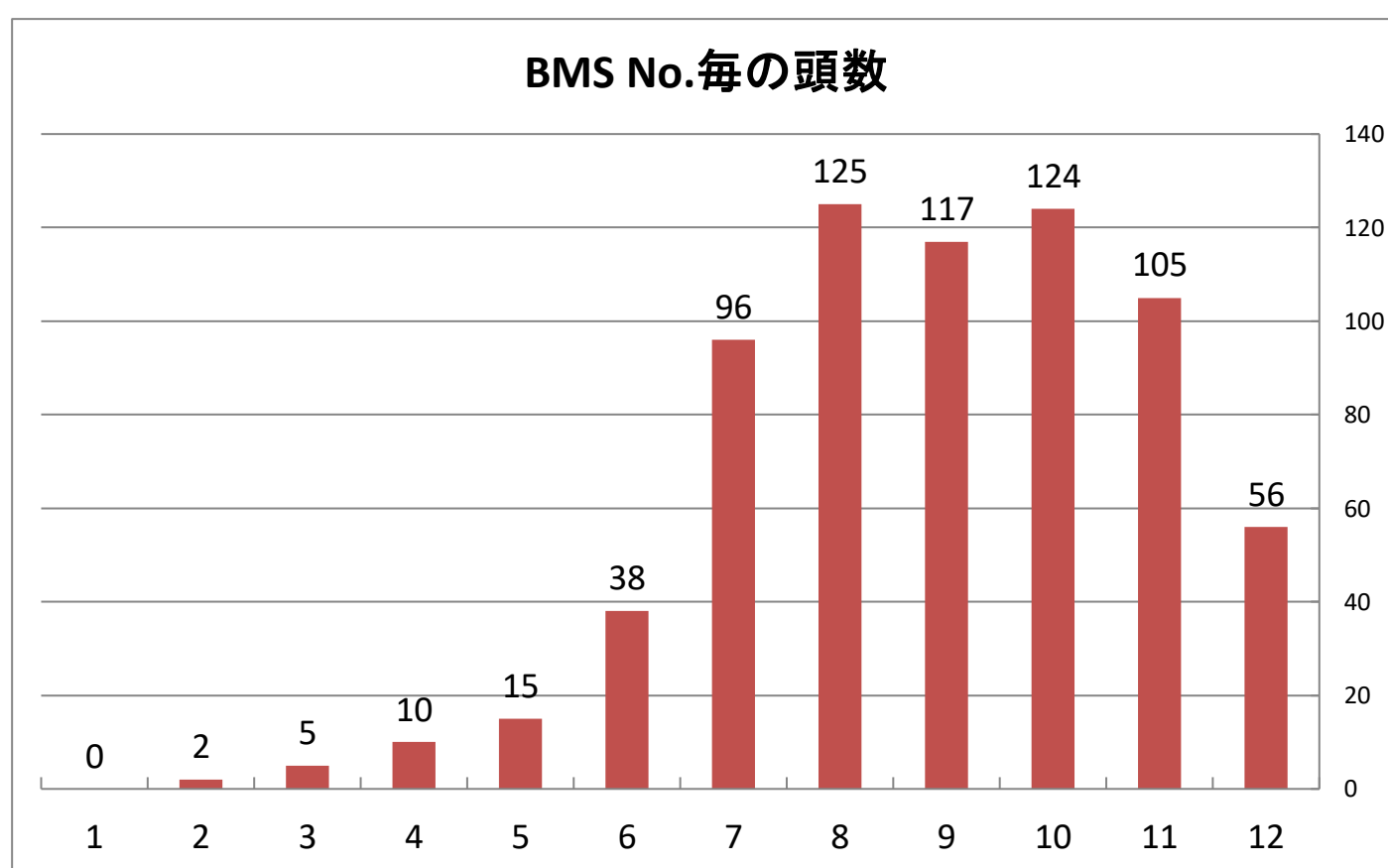
※出荷月齢24ヶ月未満、40ヶ月齢以上、枝肉重量が去勢350kg未満、雌300kg未満のデータは、除いています。

No.	販売日	出荷月齢	性別頭数	母の父	母方祖父	枝肉重量	ロース芯面積	バラの厚さ	皮下脂肪厚	BMS No.	等級上物率%	産地	肥育地	出荷先
1	H30	29.8	1頭			416.5	64.0	7.4	2.3	7.0	100.0%			
2~89	R2	30.0	88頭			564.8	78.2	9.2	2.7	8.8	100.0%			
90~482	R3	30.6	393頭			550.3	76.1	9.0	2.5	8.9	96.9%			
483~646	R4.1~R4.6	30.6	164頭			547.2	76.5	9.0	2.6	8.9	96.3%			
647	R4.7.6	31.2	去勢	隆之国	安福久	697.0	113	9.7	2.2	12	A5	色麻町	大崎市	仙台
648	R4.7.6	30.8	去勢	安福久	勝忠平	545.5	87	8.3	2.1	11	A5	涌谷町	大崎市	仙台
649	R4.7.6	34.8	去勢	百合茂	安平	576.5	86	9.3	3.4	11	A5	登米市	南三陸町	仙台
650	R4.7.6	35.1	去勢	耕富士	勝平正	645.0	88	11.3	2.4	12	A5	登米市	登米市	仙台
651	R4.7.6	31.7	去勢	百合茂	安糸福	625.5	102	9.7	1.7	10	A5	登米市	登米市	仙台
652	R4.7.6	30.5	去勢	百合茂	安福久	585.0	106	11.0	1.9	10	A5	大崎市	川崎町	仙台
653	R4.7.6	30.5	雌	安福久	平茂勝	513.5	85	9.2	2.8	9	A5	加美町	蔵王町	仙台
654	R4.7.6	30.2	雌	第2平茂勝	北国7の8	500.5	71	9.2	3.4	8	A4	大崎市	大崎市	仙台
655	R4.7.7	29.4	去勢	華春福	百合茂	521.0	72	7.7	2.4	4	A3	石巻市	角田市	東京
656	R4.7.7	30.9	雌	北乃大福	勝忠平	318.0	41	6.5	1.6	2	B2	加美町	色麻町	仙台
657	R4.7.13	30.7	去勢	勝忠平	安平	516.0	67	8.3	2.2	5	A4	栗原市	大崎市	東京
658	R4.7.13	31.3	去勢	百合茂	安平	553.5	71	8.3	1.6	9	A5	南三陸町	大崎市	仙台
659	R4.7.13	30.6	去勢	百合茂	安福久	573.0	78	9.1	2.2	8	A5	角田市	石巻市	仙台
660	R4.7.13	30.3	去勢	安福久	勝忠平	628.5	100	10.7	2.0	12	A5	栗原市	大和町	仙台
661	R4.7.13	30.6	去勢	喜亀忠	勝忠平	569.0	77	9.2	1.7	10	A5	大崎市	村田町	仙台
662	R4.7.13	30.9	去勢	百合茂	平茂勝	607.0	88	10.2	2.8	11	A5	大崎市	川崎町	仙台
663	R4.7.14	30.0	去勢	神福英	第2波茂	586.5	70	9.4	3.0	8	A5	色麻町	角田市	仙台
664	R4.7.14	32.9	去勢	勝乃幸	安福久	514.0	81	7.7	1.3	11	A5	登米市	登米市	東京
665	R4.7.20	30.2	去勢	華春福	忠茂勝	610.0	76	10.1	2.3	7	A4	登米市	登米市	仙台
666	R4.7.20	30.4	去勢	安福久	勝忠平	531.0	78	8.6	2.3	12	A5	大崎市	白石市	仙台
667	R4.7.20	31.4	去勢	安重福	茂勝	529.5	65	8.3	2.7	7	A4	加美町	川崎町	仙台
668	R4.7.20	31.3	去勢	第1花国	安茂勝	532.5	95	7.8	3.6	9	A5	登米市	大崎市	仙台
669	R4.7.20	31.0	去勢	安福久	勝忠平	497.0	84	8.9	1.7	11	A5	登米市	村田町	仙台
670	R4.7.20	29.4	去勢	安福久	茂糸波	532.5	73	8.5	1.8	10	A5	仙台市	村田町	仙台

No.	販売日	出荷月齢	性別頭数	母の父	母方祖父	枝肉重量	ロース芯面積	バラの厚さ	皮下脂肪厚	BMS No.	等級上物率%	産地	肥育地	出荷先
671	R4.7.20	30.5	去勢	勝早桜5	茂洋	559.5	75	8.8	2.5	9	A5	登米市	蔵王町	仙台
672	R4.7.20	32.8	去勢	第2平茂勝	第1花国	559.5	69	9.2	2.8	8	A5	栗原市	栗原市	仙台
673	R4.7.21	29.5	去勢	百合茂	安福久	492.5	86	9.0	2.2	11	A5	登米市	大郷町	仙台
674	R4.7.26	29.8	去勢	勝忠平	安平照	518.0	71	8.7	3.0	9	A5	登米市	登米市	仙台
675	R4.7.26	29.7	去勢	菊福秀	安福久	649.0	81	10.6	2.2	11	A5	登米市	登米市	仙台
676	R4.7.27	28.4	去勢	福之国	安平	639.0	66	8.7	2.3	9	A5	石巻市	石巻市	東京
677	R4.7.27	31.3	去勢	勝安竜	安福久	523.5	67	9.5	3.7	10	A5	大崎市	大郷町	仙台
678	R4.7.27	33.4	去勢	勝早桜5	百合茂	629.5	85	9.8	2.3	10	A5	涌谷町	栗原市	仙台
679	R4.8.2	31.5	去勢	安福久	平茂勝	581.5	85	9.4	1.6	12	A5	栗原市	登米市	仙台
680	R4.8.2	32.1	去勢	安福久	百合茂	559.5	92	8.3	2.4	12	A5	大郷町	大和町	仙台
681	R4.8.2	29.2	去勢	秀幸福	金幸	593.0	64	10.0	2.9	5	A4	登米市	登米市	仙台
682	R4.8.2	29.8	雌	福之国	忠富士	515.5	64	8.3	3.5	7	A4	仙台市	蔵王町	仙台
683	R4.8.2	33.9	去勢	安茂勝	北国7の8	502.5	56	9.1	2.0	6	A4	登米市	登米市	仙台
684	R4.8.2	33.5	去勢	勝忠平	茂勝	583.5	82	10.3	1.7	8	A5	登米市	登米市	仙台
685	R4.8.2	29.5	去勢	百合茂	第1花国	548.0	84	10.0	1.5	12	A5	登米市	登米市	仙台
686	R4.8.2	31.5	雌	百合茂	安糸福	467.0	74	9.1	2.4	10	A5	登米市	登米市	仙台
687	R4.8.3	27.7	去勢	安福久	平茂勝	591.5	100	9.6	1.7	11	A5	石巻市	白石市	仙台
688	R4.8.10	30.8	雌	安福久	百合茂	371.0	68	7.0	2.2	9	A5	大崎市	蔵王町	東京
689	R4.8.23	30.0	去勢	第1花国	勝忠平	547.5	65	8.2	2.2	7	A4	登米市	大崎市	仙台
690	R4.8.23	32.4	去勢	隆之国	金幸	526.5	61	8.2	2.1	8	A5	南三陸町	大崎市	仙台
691	R4.8.23	29.9	去勢	勝忠平	安福165の9	446.5	64	8.5	1.9	12	A5	登米市	登米市	仙台
692	R4.8.23	30.1	去勢	勝平正	安平	512.5	53	8.4	3.0	7	A4	登米市	登米市	仙台
693	R4.8.25	32.5	去勢	百合茂	第2波茂	529.0	72	8.6	3.5	6	A4	南三陸町	南三陸町	東京
平均(R4.7月~R4.8月)			<b>31.0</b>	<b>47頭</b>	<b>547.9</b>	<b>77.4</b>	<b>9.0</b>	<b>2.4</b>	<b>9.1</b>	<b>95.7%</b>				

種雄牛の血統は次のように色分けしています

- 茂金系  オレンジ
- 気高系  黄色
- 藤良系  水色
- 田尻系  ピンク
- 栄光系  緑



BMS	頭数	比率	
12	56	8.1%	76.0%
11	105	15.2%	
10	124	17.9%	
9	117	16.9%	
8	125	18.0%	
7	96	13.9%	21.5%
6	38	5.5%	
5	15	2.2%	
4	10	1.4%	2.2%
3	5	0.7%	
2	2	0.3%	0.3%
1	0	0.0%	0.0%
計	693	100.0%	100.0%

問い合わせ先: 宮城県畜産試験場 酪農肉牛部 肉牛チーム (TEL 0229-72-3101)