

# 花茂桜 枝肉成績一覧

令和3年12月までの出荷分を掲載しました  
宮城県畜産試験場Webpageでは、全頭公表しておりますので、御覧下さい。  
<http://www.pref.miyagi.jp/soshiki/tikusans/sigehiro-joho.html>

2022/1/25 修正

宮城県畜産試験場

宮城畜試  
No.3-4  
肉牛資料

|    | 頭数  | 枝肉重量  | ロース芯面積 | バラの厚さ | BMS No. | 等級 | 頭数  | 比率    | 上物率   |
|----|-----|-------|--------|-------|---------|----|-----|-------|-------|
| 去勢 | 108 | 586.1 | 72.2   | 9.2   | 8.6     | A5 | 97  | 63.8% | 96.7% |
| 雌  | 44  | 461.9 | 64.5   | 8.1   | 7.9     | A4 | 46  | 30.3% |       |
| 全体 | 152 | 550.2 | 70.0   | 8.9   | 8.4     | B5 | 0   | 0.0%  |       |
|    |     |       |        |       |         | B4 | 4   | 2.6%  |       |
|    |     |       |        |       |         | 他  | 5   | 3.3%  |       |
|    |     |       |        |       |         | 計  | 152 |       |       |

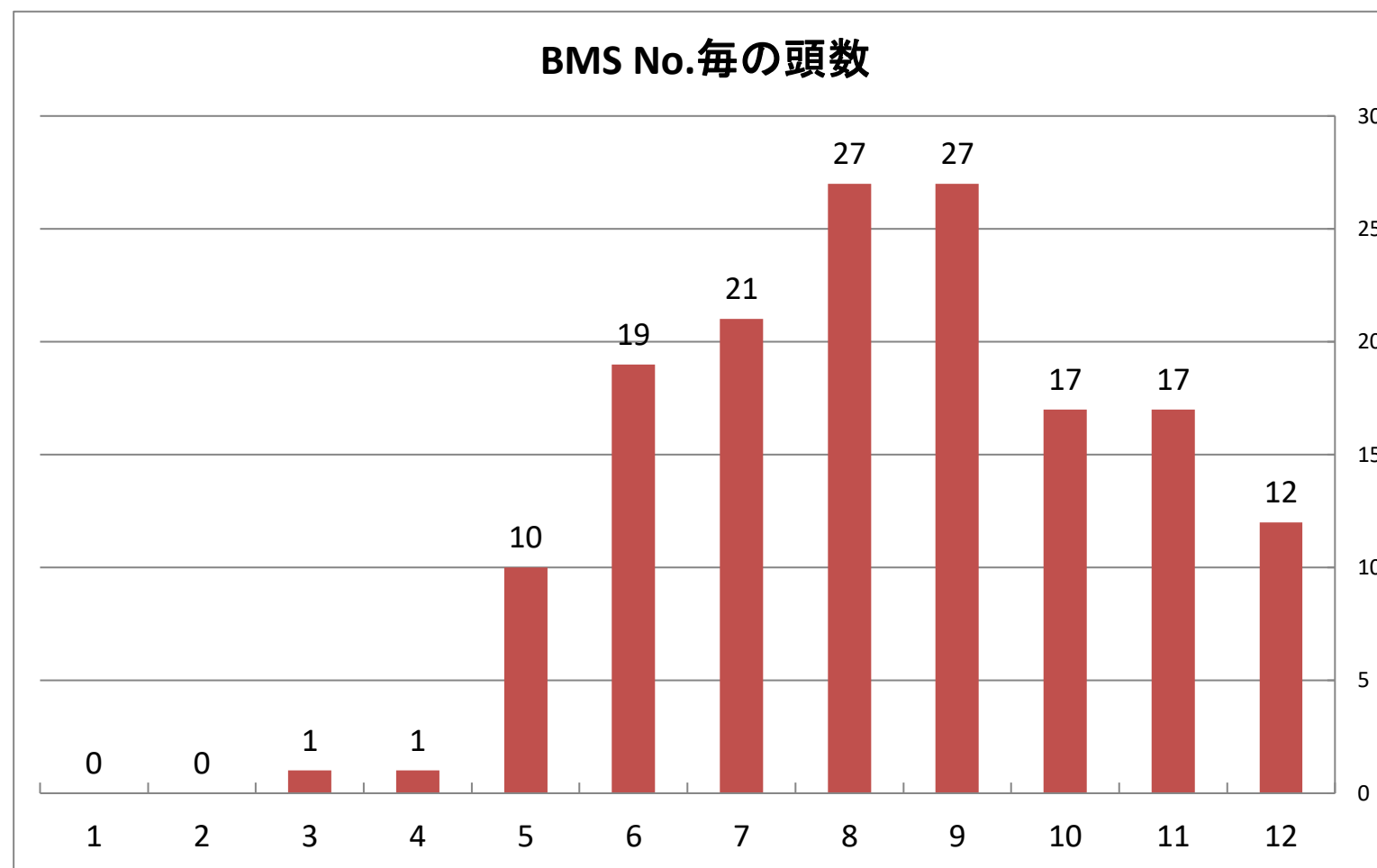
※出荷月齢24ヶ月齢未満、40ヶ月齢以上、枝肉重量が去勢350kg未満、雌300kg未満のデータは、除いています。

| No.     | 販売日       | 出荷月齢 | 性別頭数 | 母の父  | 母方祖父  | 枝肉重量  | ロース芯面積 | バラの厚さ | BMS No. | 等級上物率% | 産地  | 肥育地  | 出荷先 |
|---------|-----------|------|------|------|-------|-------|--------|-------|---------|--------|-----|------|-----|
| 1~4     | H27-H30   | 31.0 | 4頭   |      |       | 539.6 | 65.5   | 9.1   | 8.0     | 100.0% |     |      |     |
| 5~74    | H31-R1    | 30.7 | 70頭  |      |       | 552.3 | 69.1   | 8.8   | 8.5     | 95.7%  |     |      |     |
| 75~105  | R2        | 31.3 | 31頭  |      |       | 545.3 | 70.6   | 8.8   | 8.2     | 100.0% |     |      |     |
| 106~120 | R3.1-R3.4 | 31.2 | 15頭  |      |       | 501.2 | 65.3   | 8.4   | 7.3     | 93.3%  |     |      |     |
| 121     | R3.5.10   | 32.6 | 雌    | 茂洋   | 勝忠平   | 581.0 | 92     | 10.0  | 10      | A5     | 石巻市 | 登米市  | 東京  |
| 122     | R3.5.18   | 30.9 | 去勢   | 好平茂  | 美穂国   | 671.0 | 78     | 9.6   | 9       | A5     | 大崎市 | 角田市  | 東京  |
| 123     | R3.6.1    | 29.6 | 去勢   | 茂洋   | 勝忠平   | 530.5 | 76     | 10.0  | 9       | A5     | 大崎市 | 大崎市  | 仙台  |
| 124     | R3.6.3    | 30.7 | 去勢   | 福華1  | 勝忠平   | 507.0 | 61     | 7.4   | 8       | A5     | 涌谷町 | 栗原市  | 東京  |
| 125     | R3.6.9    | 30.3 | 去勢   | 茂洋   | 勝忠平   | 506.5 | 66     | 8.7   | 8       | A5     | 石巻市 | 大崎市  | 仙台  |
| 126     | R3.6.9    | 30.5 | 去勢   | 美津百合 | 茂洋    | 537.0 | 74     | 8.1   | 10      | A5     | 大崎市 | 栗原市  | 東京  |
| 127     | R3.6.9    | 29.7 | 去勢   | 茂洋   | 第2波茂  | 492.0 | 55     | 7.7   | 6       | A4     | 登米市 | 登米市  | 仙台  |
| 128     | R3.6.21   | 31.3 | 去勢   | 美穂国  | 忠富士   | 566.0 | 65     | 10.1  | 10      | A5     | 美里町 | 蔵王町  | 東京  |
| 129     | R3.6.22   | 30.2 | 去勢   | 好平茂  | 安茂勝   | 638.5 | 85     | 10.9  | 6       | A4     | 大崎市 | 蔵王町  | 仙台  |
| 130     | R3.7.14   | 30.7 | 雌    | 勝洋   | 安福久   | 489.5 | 72     | 9.4   | 6       | A4     | 大崎市 | 大崎市  | 仙台  |
| 131     | R3.8.4    | 29.2 | 去勢   | 好平茂  | 勝忠平   | 651.0 | 82     | 11.5  | 12      | A5     | 栗原市 | 大和町  | 仙台  |
| 132     | R3.8.4    | 29.5 | 雌    | 茂洋   | 勝忠平   | 474.0 | 61     | 8.0   | 8       | A5     | 登米市 | 登米市  | 仙台  |
| 133     | R3.8.24   | 31.0 | 去勢   | 好平茂  | 百合茂   | 768.5 | 70     | 11.3  | 5       | A3     | 栗原市 | 蔵王町  | 仙台  |
| 134     | R3.9.1    | 32.1 | 去勢   | 美津照重 | 奥北茂   | 545.0 | 72     | 9.8   | 11      | A5     | 登米市 | 石巻市  | 仙台  |
| 135     | R3.9.1    | 32.4 | 去勢   | 茂洋   | 平茂勝   | 666.0 | 62     | 9.7   | 9       | A5     | 大崎市 | 蔵王町  | 仙台  |
| 136     | R3.9.1    | 32.3 | 去勢   | 好平茂  | 勝忠平   | 612.5 | 63     | 8.4   | 6       | A4     | 登米市 | 蔵王町  | 仙台  |
| 137     | R3.9.7    | 29.4 | 去勢   | 好平茂  | 百合茂   | 545.5 | 84     | 9.8   | 11      | A5     | 登米市 | 登米市  | 仙台  |
| 138     | R3.9.28   | 31.9 | 去勢   | 安福久  | 勝忠平   | 680.5 | 86     | 10.3  | 10      | A5     | 栗原市 | 大和町  | 仙台  |
| 139     | R3.10.6   | 30.9 | 去勢   | 茂洋   | 第2平茂勝 | 512.0 | 82     | 9.6   | 10      | A5     | 丸森町 | 大崎市  | 仙台  |
| 140     | R3.10.6   | 30.3 | 去勢   | 好平茂  | 北国7の8 | 661.0 | 82     | 9.8   | 12      | A5     | 大崎市 | 村田町  | 仙台  |
| 141     | R3.10.8   | 31.5 | 去勢   | 勝忠平  | 茂糸波   | 545.0 | 68     | 9.4   | 10      | A5     | 登米市 | 南三陸町 | 仙台  |
| 142     | R3.10.13  | 30.6 | 去勢   | 茂洋   | 平茂勝   | 637.0 | 71     | 10.2  | 7       | A4     | 登米市 | 蔵王町  | 仙台  |
| 143     | R3.10.14  | 28.4 | 去勢   | 茂洋   | 菊安舞鶴  | 536.0 | 88     | 9.8   | 11      | A5     | 大崎市 | 角田市  | 仙台  |
| 144     | R3.10.26  | 32.6 | 雌    | 茂洋   | 勝忠平   | 412.5 | 76     | 8.2   | 9       | A5     | 登米市 | 登米市  | 仙台  |
| 145     | R3.11.5   | 31.9 | 去勢   | 金太郎3 | 平茂勝   | 536.0 | 74     | 9.0   | 8       | A4     | 登米市 | 美里町  | 東京  |
| 146     | R3.11.17  | 30.7 | 去勢   | 好平茂  | 勝忠平   | 606.0 | 89     | 10.0  | 10      | A5     | 登米市 | 登米市  | 東京  |
| 147     | R3.11.24  | 32.1 | 去勢   | 茂洋   | 勝忠平   | 649.5 | 62     | 10.8  | 9       | A5     | 大郷町 | 大和町  | 仙台  |

| No.  | 販売日      | 出荷月齢 | 性別頭数 | 母の父 | 母方祖父 | 枝肉重量  | ロース芯面積 | バラの厚さ | BMS No. | 等級上物率% | 産地  | 肥育地 | 出荷先 |
|--|----------|------|------|-----|------|-------|--------|-------|---------|--------|-----|-----|-----|
| 148  | R3.12.1  | 30.0 | 去勢   | 茂洋  | 平茂勝  | 685.5 | 86     | 9.5   | 8       | A5     | 大崎市 | 大和町 | 仙台  |
| 149  | R3.12.1  | 30.7 | 雌    | 好平茂 | 茂勝   | 448.0 | 76     | 7.8   | 11      | A5     | 大崎市 | 大崎市 | 仙台  |
| 150  | R3.12.3  | 30.6 | 去勢   | 安福久 | 茂洋   | 594.0 | 80     | 9.8   | 12      | A5     | 石巻市 | 石巻市 | 仙台  |
| 151  | R3.12.6  | 29.4 | 雌    | 隆之国 | 百合茂  | 551.0 | 73     | 9.5   | 10      | A5     | 大崎市 | 登米市 | 東京  |
| 152  | R3.12.21 | 29.7 | 去勢   | 勝洋  | 紋次郎  | 553.0 | 60     | 7.5   | 9       | A5     | 大崎市 | 大崎市 | 仙台  |
| <b>平均(R3.5~12) 30.7 32頭 574.6 74.1 9.4 9.1 96.9%</b> |          |      |      |     |      |       |        |       |         |        |     |     |     |

種雄牛の血統は次のように色分けしています

|     |      |
|-----|------|
| 茂金系 | オレンジ |
| 気高系 | 黄色   |
| 藤良系 | 水色   |
| 田尻系 | ピンク  |
| 栄光系 | 緑    |



| BMS | 頭数  | 比率     |        |
|-----|-----|--------|--------|
| 12  | 12  | 7.9%   | 65.8%  |
| 11  | 17  | 11.2%  |        |
| 10  | 17  | 11.2%  |        |
| 9   | 27  | 17.8%  |        |
| 8   | 27  | 17.8%  |        |
| 7   | 21  | 13.8%  | 32.9%  |
| 6   | 19  | 12.5%  |        |
| 5   | 10  | 6.6%   |        |
| 4   | 1   | 0.7%   | 1.3%   |
| 3   | 1   | 0.7%   |        |
| 2   | 0   | 0.0%   | 0.0%   |
| 1   | 0   | 0.0%   | 0.0%   |
| 計   | 152 | 100.0% | 100.0% |

問い合わせ先: 宮城県畜産試験場 酪農肉牛部 肉牛チーム (TEL 0229-72-3101)