

花茂桜 枝肉成績一覧

令和4年2月までの出荷分を掲載しました
宮城県畜産試験場Webpageでは、全頭公表しておりますので、御覧下さい。
<https://www.pref.miyagi.jp/soshiki/tikusans/sire-info.html>

2022/3/4 作成

宮城県畜産試験場

宮城畜試
No.3-4
肉牛資料

| | 頭数 | 枝肉重量 | ロース芯面積 | バラの厚さ | BMS No. | 等級 | 頭数 | 比率 | 上物率 |
|----|-----|-------|--------|-------|---------|-----|-----|-------|-------|
| 去勢 | 112 | 584.9 | 72.2 | 9.2 | 8.6 | A 5 | 99 | 63.5% | 96.8% |
| 雌 | 44 | 461.9 | 64.5 | 8.1 | 7.9 | A 4 | 48 | 30.8% | |
| 全体 | 156 | 550.2 | 70.1 | 8.9 | 8.4 | B 5 | 0 | 0.0% | |
| | | | | | | B 4 | 4 | 2.6% | |
| | | | | | | 他 | 5 | 3.2% | |
| | | | | | | 計 | 156 | | |

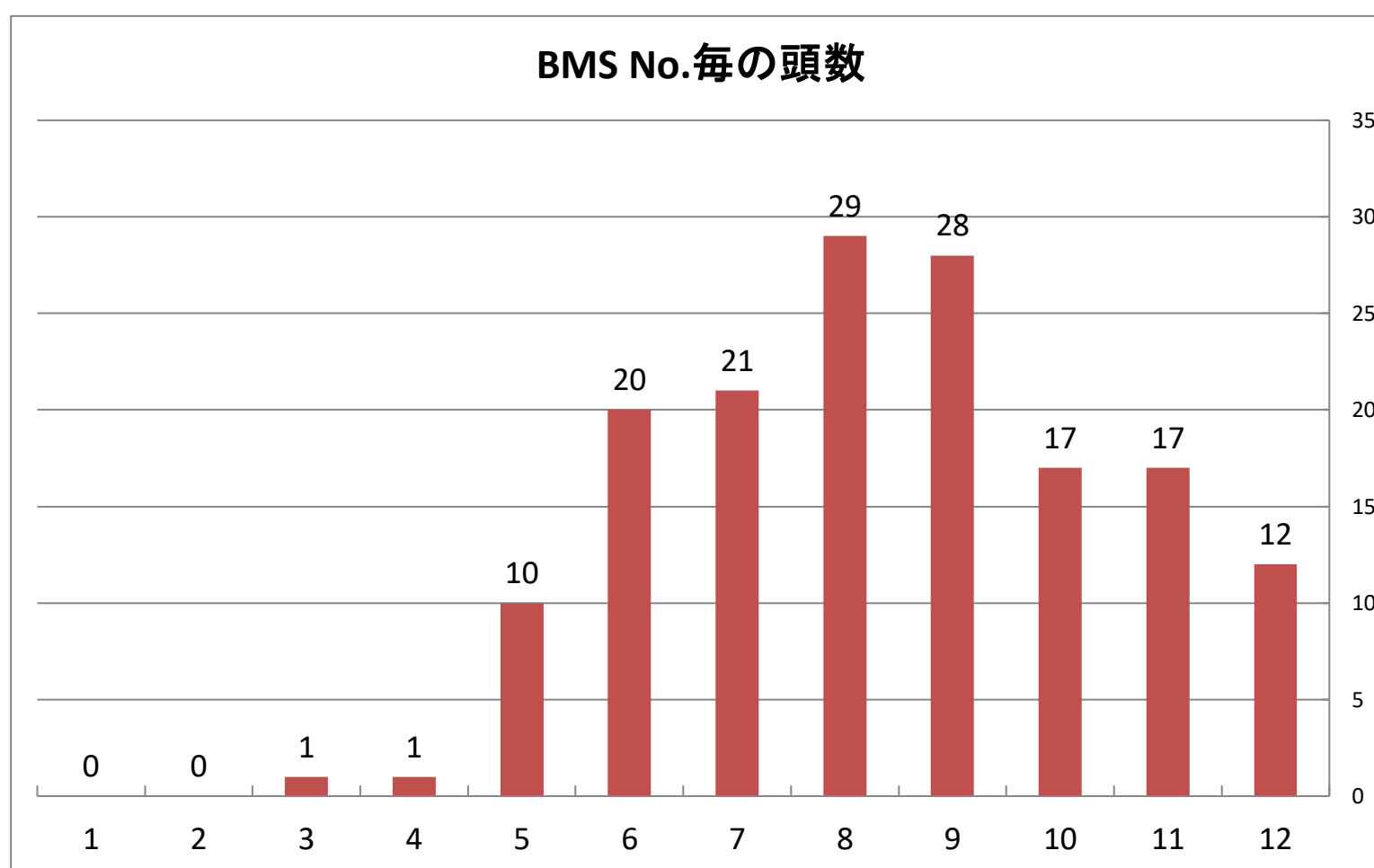
※出荷月齢24ヶ月齢未満、40ヶ月齢以上、枝肉重量が去勢350kg未満、雌300kg未満のデータは、除いています。

| No. | 販売日 | 出荷月齢 | 性別頭数 | 母の父 | 母方祖父 | 枝肉重量 | ロース芯面積 | バラの厚さ | BMS No. | 等級上物率% | 産地 | 肥育地 | 出荷先 |
|---------|-----------|------|------|------|-------|-------|--------|-------|---------|--------|-----|------|-----|
| 1~4 | H27-H30 | 31.0 | 4頭 | | | 539.6 | 65.5 | 9.1 | 8.0 | 100.0% | | | |
| 5~74 | H31-R1 | 30.7 | 70頭 | | | 552.3 | 69.1 | 8.8 | 8.5 | 95.7% | | | |
| 75~105 | R2 | 31.3 | 31頭 | | | 545.3 | 70.6 | 8.8 | 8.2 | 100.0% | | | |
| 106~120 | R3.1-R3.4 | 31.2 | 15頭 | | | 501.2 | 65.3 | 8.4 | 7.3 | 93.3% | | | |
| 121 | R3.5.10 | 32.6 | 雌 | 茂洋 | 勝忠平 | 581.0 | 92 | 10.0 | 10 | A5 | 石巻市 | 登米市 | 東京 |
| 122 | R3.5.18 | 30.9 | 去勢 | 好平茂 | 美穂国 | 671.0 | 78 | 9.6 | 9 | A5 | 大崎市 | 角田市 | 東京 |
| 123 | R3.6.1 | 29.6 | 去勢 | 茂洋 | 勝忠平 | 530.5 | 76 | 10.0 | 9 | A5 | 大崎市 | 大崎市 | 仙台 |
| 124 | R3.6.3 | 30.7 | 去勢 | 福華1 | 勝忠平 | 507.0 | 61 | 7.4 | 8 | A5 | 涌谷町 | 栗原市 | 東京 |
| 125 | R3.6.9 | 30.3 | 去勢 | 茂洋 | 勝忠平 | 506.5 | 66 | 8.7 | 8 | A5 | 石巻市 | 大崎市 | 仙台 |
| 126 | R3.6.9 | 30.5 | 去勢 | 美津百合 | 茂洋 | 537.0 | 74 | 8.1 | 10 | A5 | 大崎市 | 栗原市 | 東京 |
| 127 | R3.6.9 | 29.7 | 去勢 | 茂洋 | 第2波茂 | 492.0 | 55 | 7.7 | 6 | A4 | 登米市 | 登米市 | 仙台 |
| 128 | R3.6.21 | 31.3 | 去勢 | 美穂国 | 忠富士 | 566.0 | 65 | 10.1 | 10 | A5 | 美里町 | 蔵王町 | 東京 |
| 129 | R3.6.22 | 30.2 | 去勢 | 好平茂 | 安茂勝 | 638.5 | 85 | 10.9 | 6 | A4 | 大崎市 | 蔵王町 | 仙台 |
| 130 | R3.7.14 | 30.7 | 雌 | 勝洋 | 安福久 | 489.5 | 72 | 9.4 | 6 | A4 | 大崎市 | 大崎市 | 仙台 |
| 131 | R3.8.4 | 29.2 | 去勢 | 好平茂 | 勝忠平 | 651.0 | 82 | 11.5 | 12 | A5 | 栗原市 | 大和町 | 仙台 |
| 132 | R3.8.4 | 29.5 | 雌 | 茂洋 | 勝忠平 | 474.0 | 61 | 8.0 | 8 | A5 | 登米市 | 登米市 | 仙台 |
| 133 | R3.8.24 | 31.0 | 去勢 | 好平茂 | 百合茂 | 768.5 | 70 | 11.3 | 5 | A3 | 栗原市 | 蔵王町 | 仙台 |
| 134 | R3.9.1 | 32.1 | 去勢 | 美津照重 | 奥北茂 | 545.0 | 72 | 9.8 | 11 | A5 | 登米市 | 石巻市 | 仙台 |
| 135 | R3.9.1 | 32.4 | 去勢 | 茂洋 | 平茂勝 | 666.0 | 62 | 9.7 | 9 | A5 | 大崎市 | 蔵王町 | 仙台 |
| 136 | R3.9.1 | 32.3 | 去勢 | 好平茂 | 勝忠平 | 612.5 | 63 | 8.4 | 6 | A4 | 登米市 | 蔵王町 | 仙台 |
| 137 | R3.9.7 | 29.4 | 去勢 | 好平茂 | 百合茂 | 545.5 | 84 | 9.8 | 11 | A5 | 登米市 | 登米市 | 仙台 |
| 138 | R3.9.28 | 31.9 | 去勢 | 安福久 | 勝忠平 | 680.5 | 86 | 10.3 | 10 | A5 | 栗原市 | 大和町 | 仙台 |
| 139 | R3.10.6 | 30.9 | 去勢 | 茂洋 | 第2平茂勝 | 512.0 | 82 | 9.6 | 10 | A5 | 丸森町 | 大崎市 | 仙台 |
| 140 | R3.10.6 | 30.3 | 去勢 | 好平茂 | 北国7の8 | 661.0 | 82 | 9.8 | 12 | A5 | 大崎市 | 村田町 | 仙台 |
| 141 | R3.10.8 | 31.5 | 去勢 | 勝忠平 | 茂糸波 | 545.0 | 68 | 9.4 | 10 | A5 | 登米市 | 南三陸町 | 仙台 |
| 142 | R3.10.13 | 30.6 | 去勢 | 茂洋 | 平茂勝 | 637.0 | 71 | 10.2 | 7 | A4 | 登米市 | 蔵王町 | 仙台 |
| 143 | R3.10.14 | 28.4 | 去勢 | 茂洋 | 菊安舞鶴 | 536.0 | 88 | 9.8 | 11 | A5 | 大崎市 | 角田市 | 仙台 |
| 144 | R3.10.26 | 32.6 | 雌 | 茂洋 | 勝忠平 | 412.5 | 76 | 8.2 | 9 | A5 | 登米市 | 登米市 | 仙台 |
| 145 | R3.11.5 | 31.9 | 去勢 | 金太郎3 | 平茂勝 | 536.0 | 74 | 9.0 | 8 | A4 | 登米市 | 美里町 | 東京 |
| 146 | R3.11.17 | 30.7 | 去勢 | 好平茂 | 勝忠平 | 606.0 | 89 | 10.0 | 10 | A5 | 登米市 | 登米市 | 東京 |
| 147 | R3.11.24 | 32.1 | 去勢 | 茂洋 | 勝忠平 | 649.5 | 62 | 10.8 | 9 | A5 | 大郷町 | 大和町 | 仙台 |

| No. | 販売日 | 出荷月齢 | 性別頭数 | 母の父 | 母方祖父 | 枝肉重量 | ロース芯面積 | バラの厚さ | BMS No. | 等級上物率% | 産地 | 肥育地 | 出荷先 |
|---------------|----------|------|------|-----|------|-------|--------|-------|---------|--------|-----|-----|-----|
| 148 | R3.12.1 | 30.0 | 去勢 | 茂洋 | 平茂勝 | 685.5 | 86 | 9.5 | 8 | A5 | 大崎市 | 大和町 | 仙台 |
| 149 | R3.12.1 | 30.7 | 雌 | 好平茂 | 茂勝 | 448.0 | 76 | 7.8 | 11 | A5 | 大崎市 | 大崎市 | 仙台 |
| 150 | R3.12.3 | 30.6 | 去勢 | 安福久 | 茂洋 | 594.0 | 80 | 9.8 | 12 | A5 | 石巻市 | 石巻市 | 仙台 |
| 151 | R3.12.6 | 29.4 | 雌 | 隆之国 | 百合茂 | 551.0 | 73 | 9.5 | 10 | A5 | 大崎市 | 登米市 | 東京 |
| 152 | R3.12.21 | 29.7 | 去勢 | 勝洋 | 紋次郎 | 553.0 | 60 | 7.5 | 9 | A5 | 大崎市 | 大崎市 | 仙台 |
| 153 | R4.1.18 | 32.4 | 去勢 | 茂洋 | 勝忠平 | 547.5 | 74 | 9.6 | 8 | A5 | 登米市 | 蔵王町 | 仙台 |
| 154 | R4.1.19 | 34.3 | 去勢 | 好平茂 | 勝忠平 | 554.5 | 59 | 8.5 | 9 | A5 | 栗原市 | 栗原市 | 仙台 |
| 155 | R4.2.2 | 30.5 | 去勢 | 勝洋 | 百合茂 | 626.0 | 78 | 9.9 | 6 | A4 | 栗原市 | 蔵王町 | 仙台 |
| 156 | R4.2.22 | 32.9 | 去勢 | 茂洋 | 勝忠平 | 479.0 | 76 | 8.5 | 8 | A4 | 登米市 | 登米市 | 東京 |
| 平均(R3.5~R4.2) | | 30.9 | 36頭 | | | 572.1 | 73.8 | 9.4 | 8.9 | 97.2% | | | |

種雄牛の血統は次のように色分けしています

| | |
|-----|------|
| 茂金系 | オレンジ |
| 気高系 | 黄色 |
| 藤良系 | 水色 |
| 田尻系 | ピンク |
| 栄光系 | 緑 |



| BMS | 頭数 | 比率 | |
|-----|-----|--------|--------|
| 12 | 12 | 7.7% | 66.0% |
| 11 | 17 | 10.9% | |
| 10 | 17 | 10.9% | |
| 9 | 28 | 17.9% | |
| 8 | 29 | 18.6% | |
| 7 | 21 | 13.5% | 32.7% |
| 6 | 20 | 12.8% | |
| 5 | 10 | 6.4% | |
| 4 | 1 | 0.6% | 1.3% |
| 3 | 1 | 0.6% | |
| 2 | 0 | 0.0% | 0.0% |
| 1 | 0 | 0.0% | 0.0% |
| 計 | 156 | 100.0% | 100.0% |

問い合わせ先: 宮城県畜産試験場 酪農肉牛部 肉牛チーム (TEL 0229-72-3101)