

花茂桜 枝肉成績一覧

令和4年5月までの出荷分を掲載しました
宮城県畜産試験場Webpageでは、全頭公表しておりますので、御覧下さい。
<https://www.pref.miyagi.jp/soshiki/tikusans/sire-info.html>

2022/6/6 作成

宮城県畜産試験場

宮城畜試
No.4-4
肉牛資料

	頭数	枝肉重量	ロース芯面積	バラの厚さ	BMS No.	等級	頭数	比率	上物率
去勢	117	585.8	72.6	9.2	8.5	A 5	104	63.0%	97.0%
雌	48	465.3	64.3	8.1	7.9	A 4	51	30.9%	
全体	165	550.7	70.2	8.9	8.4	B 5	1	0.6%	
						B 4	4	2.4%	
						他	5	3.0%	
						計	165		

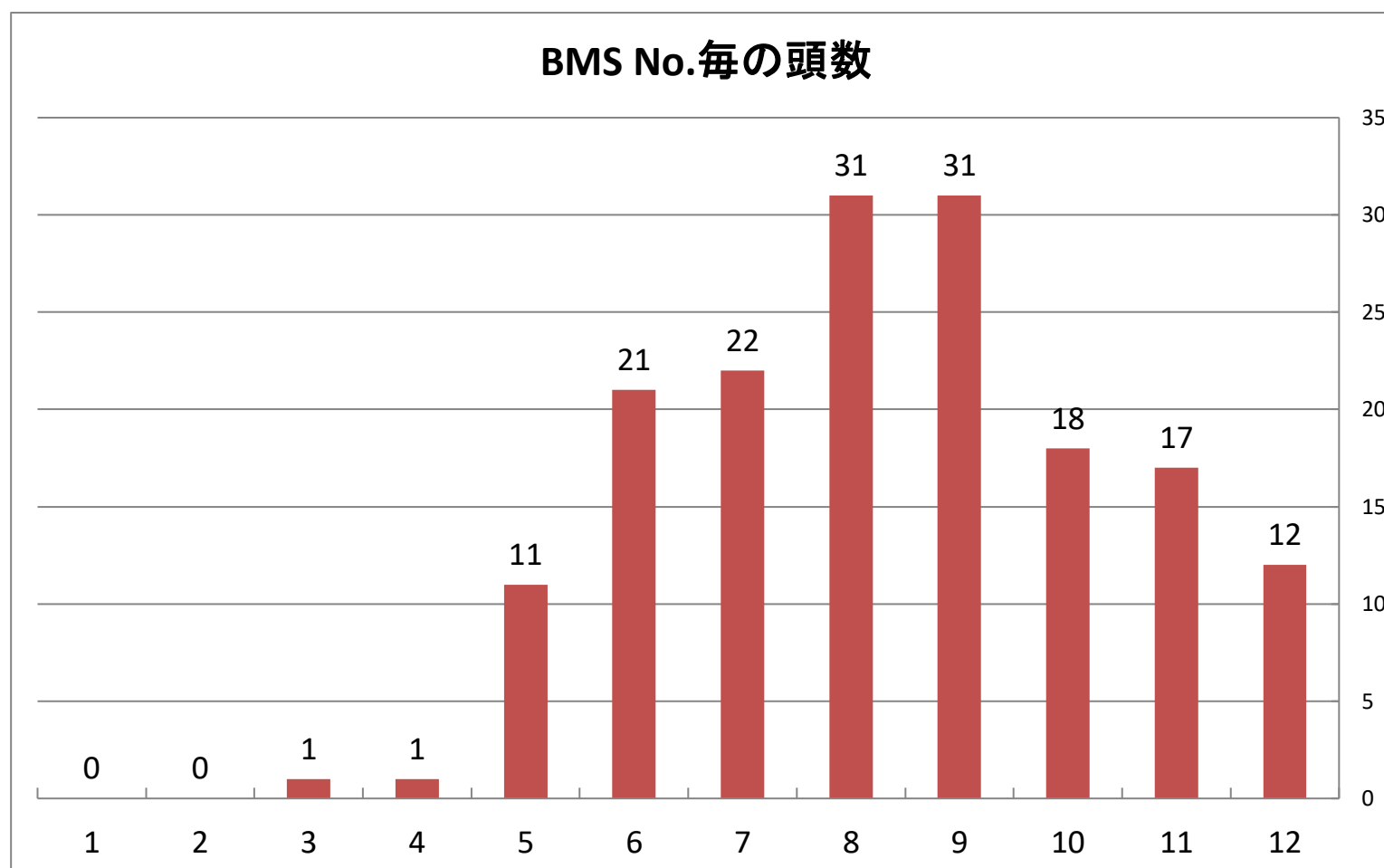
※出荷月齢24ヶ月齢未満、40ヶ月齢以上、枝肉重量が去勢350kg未満、雌300kg未満のデータは、除いています。

No.	販売日	出荷月齢	性別頭数	母の父	母方祖父	枝肉重量	ロース芯面積	バラの厚さ	BMS No.	等級上物率%	産地	肥育地	出荷先
1	H27	29.0	1頭			505.0	52.0	9.4	7.0	100.0%			
2	H29	32.2	1頭			575.5	62.0	9.6	8.0	100.0%			
3~4	H30	31.3	2頭			539.0	74.0	8.6	8.5	100.0%			
5~74	H31-R1	30.7	70頭			552.3	69.1	8.8	8.5	95.7%			
75~105	R2	31.3	31頭			545.3	70.6	8.8	8.2	100.0%			
106~120	R3.1-R3.4	31.2	15頭			501.2	65.3	8.4	7.3	93.3%			
121	R3.5.10	32.6	雌	茂洋	勝忠平	581.0	92	10.0	10	A5	石巻市	登米市	東京
122	R3.5.18	30.9	去勢	好平茂	美徳国	671.0	78	9.6	9	A5	大崎市	角田市	東京
123	R3.6.1	29.6	去勢	茂洋	勝忠平	530.5	76	10.0	9	A5	大崎市	大崎市	仙台
124	R3.6.3	30.7	去勢	福華1	勝忠平	507.0	61	7.4	8	A5	涌谷町	栗原市	東京
125	R3.6.9	30.3	去勢	茂洋	勝忠平	506.5	66	8.7	8	A5	石巻市	大崎市	仙台
126	R3.6.9	30.5	去勢	美津百合	茂洋	537.0	74	8.1	10	A5	大崎市	栗原市	東京
127	R3.6.9	29.7	去勢	茂洋	第2波茂	492.0	55	7.7	6	A4	登米市	登米市	仙台
128	R3.6.21	31.3	去勢	美徳国	忠富士	566.0	65	10.1	10	A5	美里町	蔵王町	東京
129	R3.6.22	30.2	去勢	好平茂	安茂勝	638.5	85	10.9	6	A4	大崎市	蔵王町	仙台
130	R3.7.14	30.7	雌	勝洋	安福久	489.5	72	9.4	6	A4	大崎市	大崎市	仙台
131	R3.8.4	29.2	去勢	好平茂	勝忠平	651.0	82	11.5	12	A5	栗原市	大和町	仙台
132	R3.8.4	29.5	雌	茂洋	勝忠平	474.0	61	8.0	8	A5	登米市	登米市	仙台
133	R3.8.24	31.0	去勢	好平茂	百合茂	768.5	70	11.3	5	A3	栗原市	蔵王町	仙台
134	R3.9.1	32.1	去勢	美津照重	奥北茂	545.0	72	9.8	11	A5	登米市	石巻市	仙台
135	R3.9.1	32.4	去勢	茂洋	平茂勝	666.0	62	9.7	9	A5	大崎市	蔵王町	仙台
136	R3.9.1	32.3	去勢	好平茂	勝忠平	612.5	63	8.4	6	A4	登米市	蔵王町	仙台
137	R3.9.7	29.4	去勢	好平茂	百合茂	545.5	84	9.8	11	A5	登米市	登米市	仙台
138	R3.9.28	31.9	去勢	安福久	勝忠平	680.5	86	10.3	10	A5	栗原市	大和町	仙台
139	R3.10.6	30.9	去勢	茂洋	第2平茂勝	512.0	82	9.6	10	A5	丸森町	大崎市	仙台
140	R3.10.6	30.3	去勢	好平茂	北国7の8	661.0	82	9.8	12	A5	大崎市	村田町	仙台
141	R3.10.8	31.5	去勢	勝忠平	茂糸波	545.0	68	9.4	10	A5	登米市	南三陸町	仙台
142	R3.10.13	30.6	去勢	茂洋	平茂勝	637.0	71	10.2	7	A4	登米市	蔵王町	仙台
143	R3.10.14	28.4	去勢	茂洋	菊安舞鶴	536.0	88	9.8	11	A5	大崎市	角田市	仙台
144	R3.10.26	32.6	雌	茂洋	勝忠平	412.5	76	8.2	9	A5	登米市	登米市	仙台
145	R3.11.5	31.9	去勢	金太郎3	平茂勝	536.0	74	9.0	8	A4	登米市	美里町	東京
146	R3.11.17	30.7	去勢	好平茂	勝忠平	606.0	89	10.0	10	A5	登米市	登米市	東京

No.	販売日	出荷月齢	性別頭数	母の父	母方祖父	枝肉重量	ロース芯面積	バラの厚さ	BMS No.	等級上物率%	産地	肥育地	出荷先
147	R3.11.24	32.1	去勢	茂洋	勝忠平	649.5	62	10.8	9	A5	大郷町	大和町	仙台
148	R3.12.1	30.0	去勢	茂洋	平茂勝	685.5	86	9.5	8	A5	大崎市	大和町	仙台
149	R3.12.1	30.7	雌	好平茂	茂勝	448.0	76	7.8	11	A5	大崎市	大崎市	仙台
150	R3.12.3	30.6	去勢	安福久	茂洋	594.0	80	9.8	12	A5	石巻市	石巻市	仙台
151	R3.12.6	29.4	雌	隆之国	百合茂	551.0	73	9.5	10	A5	大崎市	登米市	東京
152	R3.12.21	29.7	去勢	勝洋	紋次郎	553.0	60	7.5	9	A5	大崎市	大崎市	仙台
153	R4.1.18	32.4	去勢	茂洋	勝忠平	547.5	74	9.6	8	A5	登米市	蔵王町	仙台
154	R4.1.19	34.3	去勢	好平茂	勝忠平	554.5	59	8.5	9	A5	栗原市	栗原市	仙台
155	R4.2.2	30.5	去勢	勝洋	百合茂	626.0	78	9.9	6	A4	栗原市	蔵王町	仙台
156	R4.2.22	32.9	去勢	茂洋	勝忠平	479.0	76	8.5	8	A4	登米市	登米市	東京
157	R4.4.5	30.4	雌	茂洋	平茂勝	531.5	64	7.9	9	A5	大崎市	大崎市	仙台
158	R4.4.5	31.2	雌	茂洋	奥北茂	496.5	64	9.2	9	A5	大崎市	大崎市	仙台
159	R4.4.5	31.4	雌	好平茂	金幸	538.0	61	8.2	9	B5	大崎市	登米市	仙台
160	R4.4.12	31.2	去勢	茂洋	安平	627.0	75	12.3	5	A4	美里町	蔵王町	東京
161	R4.4.14	31.3	去勢	勝洋	勝忠平	644.5	90	10.8	8	A5	涌谷町	蔵王町	仙台
162	R4.4.20	29.0	去勢	好平茂	勝忠平	594.0	96	9.4	10	A5	登米市	石巻市	東京
163	R4.5.16	29.9	雌	茂洋美	平茂勝	445.0	59	8.4	6	A4	大崎市	大崎市	東京
164	R4.5.18	27.7	去勢	金幸	平茂勝	519.0	66	8.1	8	A5	登米市	石巻市	仙台
165	R4.5.18	31.8	去勢	茂洋	北平安	643.5	73	9.5	7	A4	登米市	蔵王町	仙台
平均(R3.5~R4.5)		30.8	45頭			569.7	73.5	9.4	8.7	97.8%			

種雄牛の血統は次のように色分けしています

茂金系	オレンジ
気高系	黄色
藤良系	水色
田尻系	ピンク
栄光系	緑



BMS	頭数	比率	
12	12	7.3%	66.1%
11	17	10.3%	
10	18	10.9%	
9	31	18.8%	
8	31	18.8%	
7	22	13.3%	32.7%
6	21	12.7%	
5	11	6.7%	
4	1	0.6%	1.2%
3	1	0.6%	
2	0	0.0%	0.0%
1	0	0.0%	0.0%
計	165	100.0%	100.0%

問い合わせ先: 宮城県畜産試験場 酪農肉牛部 肉牛チーム (TEL 0229-72-3101)