

茂洋美 枝肉成績一覽

令和4年6月までの出荷分を掲載しました
宮城県畜産試験場Webpageでは、全頭公表しておりますので、御覧下さい。
<https://www.pref.miyagi.jp/soshiki/tikusans/sire-info.html>

2022/7/6 作成

宮城県畜産試験場

宮城畜試
No.4-4
肉牛資料

	頭数	枝肉重量	ロース芯面積	バラの厚さ	BMS No.	等級	頭数	比率	上物率
去勢	937	568.9	72.4	8.9	8.5	A 5	779	62.8%	95.1%
雌	303	462.1	66.5	8.1	8.1	A 4	381	30.7%	
全体	1,240	542.8	71.0	8.7	8.4	B 5	4	0.3%	
						B 4	15	1.2%	
						他	61	4.9%	
						計	1,240		

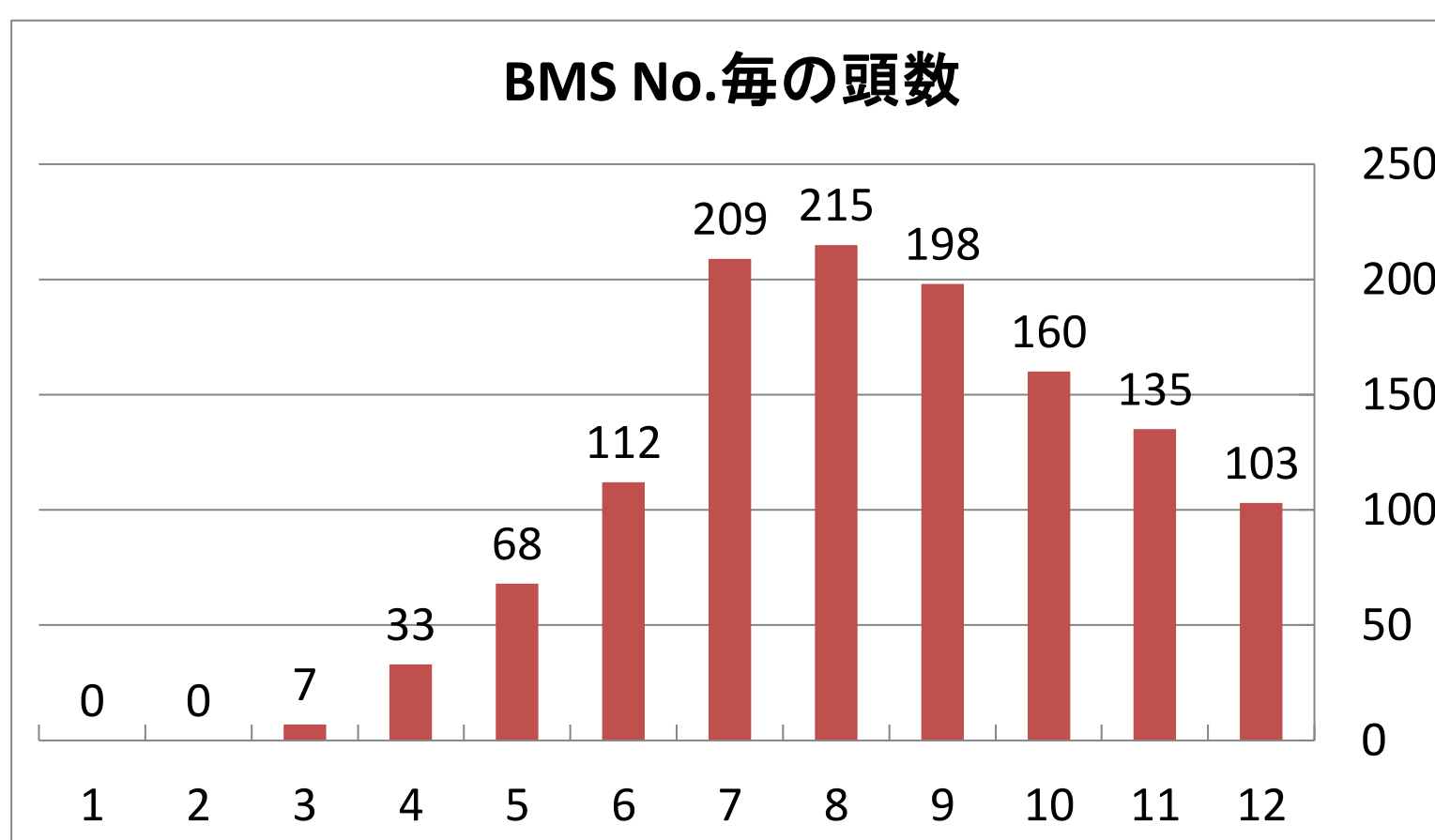
※出荷月齢24ヶ月未満, 40ヶ月齢以上, 枝肉重量が去勢350kg未満, 雌300kg未満のデータは、除いています。

No.	販売日	出荷月齢	性別頭数	母の父	母方祖父	枝肉重量	ロース芯面積	バラの厚さ	BMS No.	等級上物率%	産地	肥育地	出荷先
1~3	H28	31.9	3頭			513.0	65.7	8.7	8.0	100.0%			
4~116	R1	29.7	113頭			535.6	68.8	8.5	8.0	94.7%			
117~703	R2	31.3	587頭			547.5	71.5	8.7	8.5	95.9%			
704~1124	R3	30.6	421頭			537.6	70.5	8.6	8.3	93.8%			
1125~1180	R4.1~R4.3	31.1	56頭			545.8	70.8	8.8	8.6	94.6%			
1181	R4.4.1	30.5	去勢	百合茂	安平照	574.0	75	8.8	7	A4	栗原市	美里町	東京
1182	R4.4.5	31.3	去勢	美国桜	勝忠平	790.5	104	12.0	12	A5	栗原市	登米市	仙台
1183	R4.4.5	29.9	去勢	百合茂	茂糸波	528.5	64	9.3	10	A5	登米市	登米市	仙台
1184	R4.4.5	30.2	去勢	安福久	平茂勝	544.0	73	10.7	9	A5	色麻町	登米市	仙台
1185	R4.4.5	31.6	去勢	勝平正	日向国	613.5	64	8.2	7	A4	大崎市	蔵王町	仙台
1186	R4.4.6	32.3	去勢	美国桜	諒太郎	601.0	107	10.7	11	A5	栗原市	石巻市	仙台
1187	R4.4.6	30.8	雌	安福久	福之国	498.5	77	8.7	9	A5	栗原市	石巻市	仙台
1188	R4.4.6	30.9	雌	隆之国	安福久	495.0	86	9.2	10	A5	大郷町	大郷町	仙台
1189	R4.4.7	32.1	去勢	百合茂	菊谷	436.0	55	7.3	5	A3	大崎市	角田市	東京
1190	R4.4.12	28.9	去勢	勝忠平	福之国	566.0	85	8.2	8	A4	気仙沼市	川崎町	仙台
1191	R4.4.12	34.4	雌	勝早桜5	安福久	381.5	59	6.5	3	A2	松島町	栗原市	仙台
1192	R4.4.13	26.0	去勢	幸紀雄	安福久	478.0	63	7.6	11	A5	栗原市	大崎市	仙台
1193	R4.4.13	29.3	去勢	第2平茂勝	福之国	495.5	45	8.5	5	B4	東松島市	白石市	仙台
1194	R4.4.13	31.3	去勢	百合茂	安平	628.0	68	9.5	7	A4	登米市	蔵王町	仙台
1195	R4.4.14	30.5	去勢	美国桜	安福久	564.0	86	9.3	9	A5	登米市	登米市	東京
1196	R4.4.14	31.5	去勢	百合茂	北国7の8	589.5	68	9.4	9	A5	栗原市	蔵王町	仙台
1197	R4.4.14	30.2	去勢	安福久	勝忠平	551.0	92	9.2	12	A5	蔵王町	角田市	仙台
1198	R4.4.15	30.9	雌	百合茂	安福久	394.0	60	8.2	11	A5	大崎市	大崎市	東京
1199	R4.4.19	31.5	雌	安福久	平茂勝	513.0	83	9.0	12	A5	栗原市	石巻市	仙台
1200	R4.4.19	30.5	去勢	安福久	百合茂	544.0	76	8.8	9	A5	栗原市	大和町	仙台
1201	R4.4.19	29.3	去勢	安福久	第1花国	621.0	71	9.7	8	A5	大崎市	川崎町	仙台
1202	R4.4.20	31.4	去勢	隆之国	平茂勝	452.0	47	6.9	7	A4	南三陸町	川崎町	仙台
1203	R4.4.26	26.8	去勢	隆之国	金幸福	493.5	47	8.6	6	A4	七ヶ宿町	村田町	仙台
1204	R4.5.9	29.9	雌	幸紀雄	安福久	479.0	67	8.5	11	A5	栗原市	登米市	東京
1205	R4.5.10	32.0	去勢	百合茂	隆之国	648.0	70	9.0	7	A4	蔵王町	蔵王町	仙台
1206	R4.5.11	30.2	去勢	安福久	平茂勝	431.5	66	7.9	7	A4	栗原市	白石市	仙台
1207	R4.5.11	33.0	去勢	安福久	金幸	642.5	80	9.7	9	A5	栗原市	石巻市	仙台
1208	R4.5.11	29.2	去勢	勝忠平	第1花国	593.0	76	8.8	7	A4	大郷町	川崎町	仙台
1209	R4.5.11	31.3	去勢	安福久	勝忠平	682.5	104	9.8	12	A5	栗原市	大和町	仙台
1210	R4.5.18	31.8	去勢	百合茂	安福久	494.0	75	8.0	9	A5	栗原市	蔵王町	東京

No.	販売日	出荷月齢	性別頭数	母の父	母方祖父	枝肉重量	ロース芯面積	バラの厚さ	BMS No.	等級上物率%	産地	肥育地	出荷先
1211	R4.5.18	31.5	去勢	勝忠平	平茂勝	572.0	79	9.0	10	A5	登米市	川崎町	仙台
1212	R4.5.18	28.7	去勢	百合茂	安福久	507.0	76	8.0	8	A5	栗原市	白石市	仙台
1213	R4.5.24	29.6	去勢	華春福	安福久	489.0	66	8.2	8	A5	東松島市	大崎市	仙台
1214	R4.5.24	29.9	去勢	勝忠平	福桜(宮崎)	589.5	65	8.3	9	A5	蔵王町	川崎町	仙台
1215	R4.5.24	29.9	去勢	安敏波	茂糸桜	569.0	62	8.2	7	A4	仙台市	蔵王町	仙台
1216	R4.5.24	33.8	去勢	勝忠平	北国7の8	569.0	70	8.0	9	A5	登米市	登米市	仙台
1217	R4.5.24	30.5	去勢	茂勝	福桜(宮崎)	554.5	70	9.4	10	A5	登米市	登米市	仙台
1218	R4.5.26	31.0	去勢	美国桜	百合茂	660.0	116	8.7	12	A5	登米市	登米市	東京
1219	R4.5.27	33.0	雌	平茂勝	北国7の8	414.0	62	7.1	8	A5	栗原市	美里町	東京
1220	R4.6.2	30.1	去勢	美津百合	茂洋	643.0	95	9.4	9	A5	大崎市	角田市	東京
1221	R4.6.2	32.3	去勢	美穂国	忠富士	569.0	81	9.5	9	A5	気仙沼市	南三陸町	東京
1222	R4.6.3	28.1	去勢	勝忠平	北国7の8	530.0	68	8.6	6	A4	栗原市	登米市	東京
1223	R4.6.7	29.4	去勢	徳悠翔	安福久	661.0	104	10.3	12	A5	石巻市	大崎市	仙台
1224	R4.6.8	32.6	去勢	平茂晴	安平	574.5	57	8.6	9	A5	大郷町	登米市	仙台
1225	R4.6.8	32.4	去勢	安福久	百合茂	616.5	103	8.7	12	A5	登米市	登米市	仙台
1226	R4.6.8	34.9	去勢	勝忠平	安福165の9	586.5	72	9.2	10	A5	登米市	登米市	仙台
1227	R4.6.8	30.6	去勢	安福久	美穂国	526.0	79	9.7	11	A5	大崎市	登米市	仙台
1228	R4.6.8	31.3	去勢	幸紀雄	安福久	622.0	94	9.5	12	A5	大郷町	大和町	仙台
1229	R4.6.15	31.9	去勢	茂久桜	勝忠平	389.0	58	7.3	8	A5	登米市	大崎市	仙台
1230	R4.6.15	31.5	去勢	安福久	金幸	550.0	77	9.4	11	A5	栗原市	石巻市	仙台
1231	R4.6.20	31.8	雌	勝忠平	金幸	521.0	71	7.5	12	A5	登米市	登米市	東京
1232	R4.6.21	34.9	雌	百合茂	安福久	535.5	78	9.4	6	A4	気仙沼市	石巻市	仙台
1233	R4.6.21	35.4	雌	美津百合	奥北茂	488.5	65	9.2	10	A5	登米市	登米市	仙台
1234	R4.6.21	29.0	雌	茂勝	安平	384.5	70	7.8	9	A5	登米市	登米市	仙台
1235	R4.6.21	29.6	去勢	第2平茂勝	安糸福	609.0	70	8.3	11	A5	登米市	大崎市	仙台
1236	R4.6.21	32.4	去勢	勝忠平	紋次郎	597.5	67	8.7	10	A5	登米市	登米市	仙台
1237	R4.6.21	29.8	去勢	安福久	勝忠平	537.5	81	9.3	11	A5	栗原市	白石市	仙台
1238	R4.6.24	33.0	雌	諒太郎	茂重波	494.0	78	7.8	9	A5	大崎市	大崎市	東京
1239	R4.6.24	31.0	去勢	百合茂	第1花園	556.0	64	10.2	8	A4	大郷町	南三陸町	東京
1240	R4.6.30	36.1	雌	安福久	勝忠平	463.0	63	8.3	7	A4	富谷市	石巻市	仙台
平均(R4.4~R4.6月)		31.1	60頭			545.0	74.2	8.8	9.0	96.7%			

種雄牛の血統は次のように色分けしています

茂金系	オレンジ
気高系	黄色
藤良系	水色
田尻系	ピンク
栄光系	緑



BMS	頭数	比率	
12	103	8.3%	65.4%
11	135	10.9%	
10	160	12.9%	
9	198	16.0%	
8	215	17.3%	31.4%
7	209	16.9%	
6	112	9.0%	
5	68	5.5%	3.2%
4	33	2.7%	
3	7	0.6%	
2	0	0.0%	0.0%
1	0	0.0%	0.0%
計	1,240	100.0%	100.0%

問い合わせ先: 宮城県畜産試験場 酪農肉牛部 肉牛チーム (TEL 0229-72-3101)