

茂洋美 枝肉成績一覽

令和4年8月までの出荷分を掲載しました
宮城県畜産試験場Webpageでは、全頭公表しておりますので、御覧下さい。
<https://www.pref.miyagi.jp/soshiki/tikusans/sire-info.html>

2022/9/5 作成

宮城県畜産試験場

宮城畜試
No.4-4
肉牛資料

| | 頭数 | 枝肉重量 | ロース芯面積 | バラの厚さ | BMS No. | 等級 | 頭数 | 比率 | 上物率 |
|----|-------|-------|--------|-------|---------|-----|-------|-------|-------|
| 去勢 | 969 | 568.9 | 72.6 | 8.9 | 8.6 | A 5 | 808 | 63.0% | 95.0% |
| 雌 | 313 | 461.8 | 66.6 | 8.1 | 8.1 | A 4 | 391 | 30.5% | |
| 全体 | 1,282 | 542.8 | 71.1 | 8.7 | 8.4 | B 5 | 4 | 0.3% | |
| | | | | | | B 4 | 15 | 1.2% | |
| | | | | | | 他 | 64 | 5.0% | |
| | | | | | | 計 | 1,282 | | |

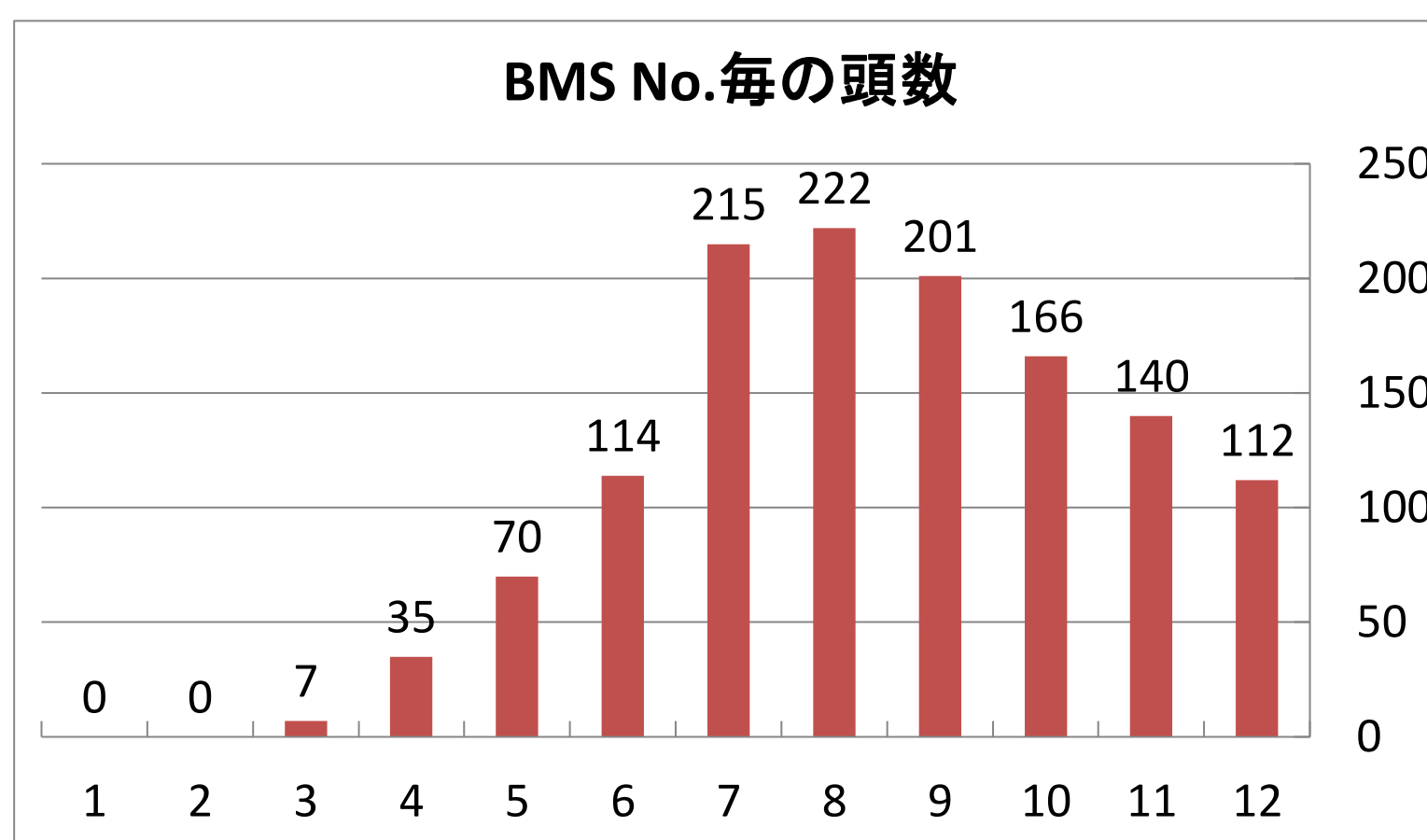
※出荷月齢24ヶ月齢未満, 40ヶ月齢以上, 枝肉重量が去勢350kg未満, 雌300kg未満のデータは、除いています。

| No. | 販売日 | 出荷月齢 | 性別頭数 | 母の父 | 母方祖父 | 枝肉重量 | ロース芯面積 | バラの厚さ | BMS No. | 等級上物率% | 産地 | 肥育地 | 出荷先 |
|-----------|-----------|------|------|------|------|-------|--------|-------|---------|--------|-----|------|-----|
| 1~3 | H28 | 31.9 | 3頭 | | | 513.0 | 65.7 | 8.7 | 8.0 | 100.0% | | | |
| 4~116 | R1 | 29.7 | 113頭 | | | 535.6 | 68.8 | 8.5 | 8.0 | 94.7% | | | |
| 117~703 | R2 | 31.3 | 587頭 | | | 547.5 | 71.5 | 8.7 | 8.5 | 95.9% | | | |
| 704~1124 | R3 | 30.6 | 421頭 | | | 537.6 | 70.5 | 8.6 | 8.3 | 93.8% | | | |
| 1125~1240 | R4.1~R4.6 | 31.1 | 116頭 | | | 545.4 | 72.6 | 8.8 | 8.8 | 95.7% | | | |
| 1241 | R4.7.1 | 33.0 | 雌 | 勝忠平 | 安福久 | 547.0 | 80 | 10.5 | 8 | A5 | 栗原市 | 登米市 | 東京 |
| 1242 | R4.7.1 | 31.3 | 去勢 | 安福久 | 百合茂 | 556.0 | 64 | 8.8 | 6 | A4 | 涌谷町 | 栗原市 | 東京 |
| 1243 | R4.7.5 | 36.5 | 去勢 | 聖香藤 | 茂洋 | 490.0 | 86 | 8.2 | 12 | A5 | 登米市 | 登米市 | 東京 |
| 1244 | R4.7.6 | 31.1 | 去勢 | 華春福 | 安福久 | 669.5 | 110 | 10.6 | 12 | A5 | 石巻市 | 蔵王町 | 仙台 |
| 1245 | R4.7.6 | 31.3 | 去勢 | 安福久 | 第1花国 | 602.5 | 91 | 10.2 | 12 | A5 | 栗原市 | 大崎市 | 仙台 |
| 1246 | R4.7.6 | 29.0 | 去勢 | 勝洋 | 安福久 | 670.5 | 82 | 9.8 | 10 | A5 | 登米市 | 登米市 | 仙台 |
| 1247 | R4.7.6 | 29.4 | 去勢 | 美津照重 | 茂洋 | 591.0 | 94 | 9.9 | 12 | A5 | 登米市 | 登米市 | 仙台 |
| 1248 | R4.7.6 | 29.4 | 去勢 | 安福久 | 勝忠平 | 621.0 | 69 | 8.2 | 6 | A4 | 大崎市 | 蔵王町 | 仙台 |
| 1249 | R4.7.8 | 33.5 | 去勢 | 安福久 | 勝忠平 | 513.0 | 70 | 9.3 | 9 | A5 | 大郷町 | 南三陸町 | 東京 |
| 1250 | R4.7.11 | 29.5 | 雌 | 百合茂 | 茂勝 | 471.0 | 67 | 8.1 | 7 | A4 | 登米市 | 登米市 | 東京 |
| 1251 | R4.7.11 | 30.2 | 雌 | 北乃大福 | 平茂晴 | 501.0 | 72 | 8.6 | 7 | A4 | 登米市 | 登米市 | 東京 |
| 1252 | R4.7.13 | 26.1 | 雌 | 勝忠平 | 茂勝 | 327.0 | 41 | 6.6 | 4 | A3 | 石巻市 | 大崎市 | 仙台 |
| 1253 | R4.7.13 | 30.4 | 去勢 | 勝忠平 | 第1花国 | 614.5 | 63 | 10.2 | 8 | A5 | 大崎市 | 川崎町 | 仙台 |
| 1254 | R4.7.13 | 28.7 | 雌 | 華春福 | 忠茂勝 | 449.5 | 65 | 8.2 | 7 | A4 | 登米市 | 石巻市 | 仙台 |
| 1255 | R4.7.13 | 31.2 | 去勢 | 安福久 | 百合茂 | 592.0 | 77 | 8.3 | 7 | A4 | 大崎市 | 川崎町 | 仙台 |
| 1256 | R4.7.13 | 31.4 | 去勢 | 安茂勝 | 紋次郎 | 512.5 | 52 | 8.6 | 5 | A4 | 登米市 | 大崎市 | 仙台 |
| 1257 | R4.7.13 | 31.2 | 雌 | 第2勝王 | 安糸福 | 503.0 | 57 | 8.5 | 8 | A5 | 大崎市 | 大崎市 | 仙台 |
| 1258 | R4.7.15 | 31.3 | 去勢 | 隆之國 | 安福久 | 638.0 | 84 | 9.2 | 10 | A5 | 石巻市 | 大崎市 | 東京 |
| 1259 | R4.7.20 | 32.9 | 雌 | 安福久 | 勝忠平 | 544.5 | 98 | 8.7 | 12 | A5 | 栗原市 | 石巻市 | 仙台 |
| 1260 | R4.7.22 | 32.0 | 雌 | 諒太郎 | 茂勝 | 389.0 | 73 | 7.2 | 9 | A5 | 栗原市 | 美里町 | 東京 |
| 1261 | R4.7.22 | 32.8 | 雌 | 好平茂 | 忠富士 | 423.0 | 68 | 7.5 | 11 | A5 | 大崎市 | 美里町 | 東京 |
| 1262 | R4.7.26 | 33.7 | 去勢 | 茂勝栄 | 北平安 | 595.0 | 86 | 9.2 | 9 | A5 | 蔵王町 | 大崎市 | 東京 |
| 1263 | R4.7.26 | 31.0 | 去勢 | 美国桜 | 勝忠平 | 632.5 | 97 | 9.2 | 12 | A5 | 大郷町 | 蔵王町 | 仙台 |
| 1264 | R4.7.26 | 31.1 | 去勢 | 安福久 | 平茂晴 | 568.5 | 70 | 8.7 | 8 | A5 | 登米市 | 蔵王町 | 仙台 |

| No. | 販売日 | 出荷月齢 | 性別頭数 | 母の父 | 母方祖父 | 枝肉重量 | ロース芯面積 | バラの厚さ | BMS No. | 等級上物率% | 産地 | 肥育地 | 出荷先 |
|----------------|---------|------|------|-----|--------|-------|--------|-------|---------|--------|-----|-----|-----|
| 1265 | R4.7.27 | 29.3 | 去勢 | 隆之国 | 金幸 | 503.0 | 55 | 8.2 | 4 | A3 | 石巻市 | 石巻市 | 東京 |
| 1266 | R4.7.27 | 29.4 | 去勢 | 安福久 | 勝忠平 | 546.0 | 80 | 8.5 | 8 | A5 | 加美町 | 栗原市 | 仙台 |
| 1267 | R4.8.2 | 30.4 | 去勢 | 安福久 | 勝忠平 | 668.0 | 116 | 10.3 | 12 | A5 | 栗原市 | 大和町 | 仙台 |
| 1268 | R4.8.2 | 28.9 | 去勢 | 百合茂 | 安福久 | 626.0 | 98 | 10.4 | 12 | A5 | 村田町 | 石巻市 | 仙台 |
| 1269 | R4.8.2 | 30.3 | 去勢 | 華春福 | 百合茂 | 680.0 | 86 | 9.7 | 11 | A5 | 登米市 | 村田町 | 仙台 |
| 1270 | R4.8.2 | 31.5 | 去勢 | 安福久 | 勝忠平 | 653.0 | 86 | 10.0 | 12 | A5 | 栗原市 | 大和町 | 仙台 |
| 1271 | R4.8.2 | 29.3 | 去勢 | 美穂国 | 忠富士 | 572.0 | 69 | 8.2 | 10 | A5 | 登米市 | 登米市 | 仙台 |
| 1272 | R4.8.2 | 29.6 | 去勢 | 安福久 | 平茂勝 | 523.0 | 81 | 8.2 | 11 | A5 | 大崎市 | 登米市 | 仙台 |
| 1273 | R4.8.3 | 29.3 | 去勢 | 幸紀雄 | 百合茂 | 535.0 | 71 | 8.8 | 11 | A5 | 栗原市 | 石巻市 | 仙台 |
| 1274 | R4.8.3 | 30.0 | 去勢 | 安福久 | 金幸 | 493.5 | 67 | 8.8 | 8 | A5 | 栗原市 | 大崎市 | 仙台 |
| 1275 | R4.8.9 | 31.5 | 去勢 | 幸紀雄 | 安福久 | 610.0 | 92 | 9.5 | 10 | A5 | 栗原市 | 石巻市 | 東京 |
| 1276 | R4.8.17 | 27.8 | 去勢 | 勝忠平 | 福桜(宮崎) | 556.0 | 57 | 9.1 | 7 | A4 | 石巻市 | 川崎町 | 仙台 |
| 1277 | R4.8.17 | 30.5 | 去勢 | 喜亀忠 | 金幸 | 534.5 | 59 | 8.2 | 10 | A5 | 大崎市 | 村田町 | 仙台 |
| 1278 | R4.8.22 | 26.8 | 雌 | 安糸福 | 勝忠平 | 366.0 | 60 | 5.7 | 8 | A4 | 大崎市 | 大崎市 | 仙台 |
| 1279 | R4.8.23 | 29.2 | 去勢 | 百合茂 | 第6栄 | 458.0 | 55 | 8.1 | 5 | A3 | 色麻町 | 色麻町 | 東京 |
| 1280 | R4.8.23 | 28.6 | 去勢 | 勝忠平 | 紋次郎 | 435.0 | 65 | 8.2 | 7 | A4 | 加美町 | 色麻町 | 東京 |
| 1281 | R4.8.25 | 32.8 | 去勢 | 百合茂 | 平茂勝 | 514.0 | 78 | 7.9 | 10 | A5 | 大崎市 | 大崎市 | 東京 |
| 1282 | R4.8.29 | 33.3 | 去勢 | 光平照 | 勝忠平 | 486.0 | 79 | 9.0 | 11 | A5 | 大崎市 | 大崎市 | 東京 |
| 平均(R4.7~R4.8月) | | 30.6 | 42頭 | | | 542.4 | 75.5 | 8.8 | 9.0 | 92.9% | | | |

種雄牛の血統は次のように色分けしています

| | |
|-----|------|
| 茂金系 | オレンジ |
| 気高系 | 黄色 |
| 藤良系 | 水色 |
| 田尻系 | ピンク |
| 栄光系 | 緑 |



| BMS | 頭数 | 比率 | |
|-----|-------|--------|--------|
| 12 | 112 | 8.7% | 65.6% |
| 11 | 140 | 10.9% | |
| 10 | 166 | 12.9% | |
| 9 | 201 | 15.7% | |
| 8 | 222 | 17.3% | |
| 7 | 215 | 16.8% | 31.1% |
| 6 | 114 | 8.9% | |
| 5 | 70 | 5.5% | |
| 4 | 35 | 2.7% | 3.3% |
| 3 | 7 | 0.5% | |
| 2 | 0 | 0.0% | 0.0% |
| 1 | 0 | 0.0% | 0.0% |
| 計 | 1,282 | 100.0% | 100.0% |

問い合わせ先: 宮城県畜産試験場 酪農肉牛部 肉牛チーム (TEL 0229-72-3101)