

洋糸波

登録番号: 黒原5586(85.3)
生年月日: 平成23年3月23日
産地: 栗原市花山
生産者: 村山 悟氏
基幹種雄牛認定: 平成29年度



圧巻の脂肪交雑!

これぞ茂金系!

BMS No.9.3 枝肉重量 510.6kg

血統

茂洋

[宮城・石巻]
黒原4257(84.1)
黒高2042(85.0)

茂勝

[宮城・栗原]
黒原2012(82.5)
黒高989

茂重波

[兵庫・美方]

茂金波

[兵庫・美方]

ひでかつ

[宮城・栗原]

茂重波

[兵庫・美方]

こざさ

[島根・仁多]
黒原741541(80.3)

糸晴波

[島根・雲南]

第7糸桜

[島根・仁多]

あわたに1

[島根・仁多]

糸花

[島根・飯石]

きくつる

[宮城・栗原]
黒 2097243
(81.0)

茂糸波

[宮城・登米]
黒原1627(81.3)

茂重波

[兵庫・美方]

茂金波

[兵庫・美方]

ひらまさ6

[島根・出雲]

第7糸桜

[島根・仁多]

きくふくつる15

[岩手・一関]
黒 2018570
(79.4)

北国7の8

[島根・大田]

第7糸桜

[島根・仁多]

きくふくつる

[岩手・一関]

紋次郎

[兵庫・美方]

体重: 626kg

体高: 154cm

体長: 185cm

胸囲: 209cm

胸深: 80cm

(平成28年12月現在)

◎ 美点

発育, 資質, 体伸

● 欠点

肩後, 肘後, 体下線

(登録審査時)

●現場後代検定枝肉成績

(去勢：9頭，雌：7頭，計16頭)

No.	性	母方血統 母父	母父	肥育地	出荷 月齡	枝肉 重量	ロース芯 面積	バラ厚	脂肪交雜 基準値	BMS No.	格付
1	去勢	福桜(宮崎)	飛騨白清	角田市	29.9	609.0	106	10.1	5.00	12	A5
2	去勢	景東	福栄	登米市	30.6	564.5	74	8.6	5.00	12	A5
3	去勢	百合茂	安福久	栗原市	30.8	595.0	84	9.7	5.00	12	A5
4	去勢	勝忠平	第5隼福	角田市	25.9	509.0	75	9.2	3.00	10	A5
5	去勢	藤平茂(事業団)	紋次郎	川崎町	29.8	532.0	69	9.2	2.67	9	A5
6	去勢	勝緑	平茂勝	角田市	30.0	513.0	59	9.6	2.00	7	A4
7	去勢	百合茂	北国7の8	角田市	30.4	515.0	64	8.7	2.00	7	A4
8	去勢	安系福	平茂勝	川崎町	30.7	564.5	64	8.2	1.67	6	A4
9	去勢	奥北茂	第2波茂	登米市	30.9	475.0	54	7.9	1.33	5	A3
10	雌	茂勝	糸福(大分)	川崎町	30.2	495.0	70	8.8	4.00	11	A5
11	雌	安福久	百合茂	栗原市	31.0	419.5	79	7.5	4.00	11	A5
12	雌	金幸	神高福	大崎市	29.1	522.0	85	8.9	3.00	10	A5
13	雌	安茂勝	福栄	川崎町	30.1	497.5	84	9.7	3.00	10	A5
14	雌	安福久	金幸	栗原市	30.7	421.0	60	8.0	3.00	10	A5
15	雌	平茂勝	紋次郎	栗原市	30.0	499.0	69	9.4	2.67	9	A5
16	雌	北仁	奥茂	川崎町	27.4	439.0	82	8.5	2.33	8	A5
去勢平均					29.9	541.9	72.1	9.0	3.1	8.9	
雌平均					29.8	470.4	75.6	8.7	3.1	9.9	
全体平均					29.8	510.6	73.6	8.9	3.1	9.3	
全国平均(H28年度広域後代)					29.2±1.8	456.2±58.7	56.7±9.0	7.7±0.9	—	6.0±2.1	

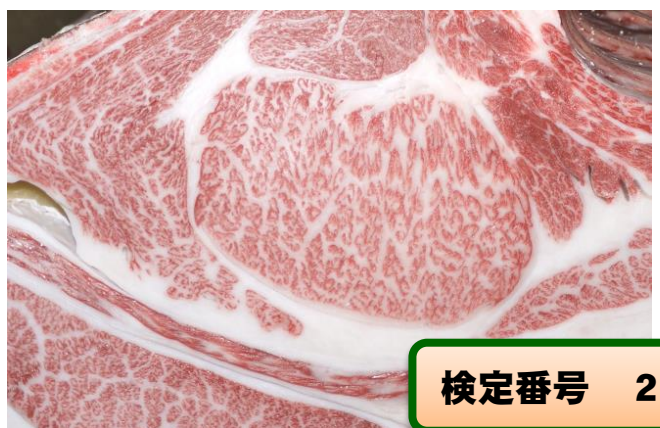
●現場後代検定調査牛



検定番号 1



検定番号 3



検定番号 2



検定番号 10