

勝洋 枝肉成績一覧

令和4年2月までの出荷分を掲載しました
宮城県畜産試験場Webpageでは、全頭公表しておりますので、御覧下さい。
<https://www.pref.miyagi.jp/soshiki/tikusans/sire-info.html>

2022/3/4 作成

宮城県畜産試験場

宮城畜試
No.3-9
肉牛資料

	頭数	枝肉重量	ロース芯面積	バラの厚さ	BMS No.	等級	頭数	比率	上物率
去勢	1,740	552.2	72.3	8.8	8.3	A 5	1,325	59.4%	94.2%
雌	492	457.4	67.9	8.1	8.0	A 4	686	30.7%	
全体	2,232	531.3	71.3	8.7	8.2	B 5	28	1.3%	
						B 4	64	2.9%	
						他	129	5.8%	
						計	2,232		

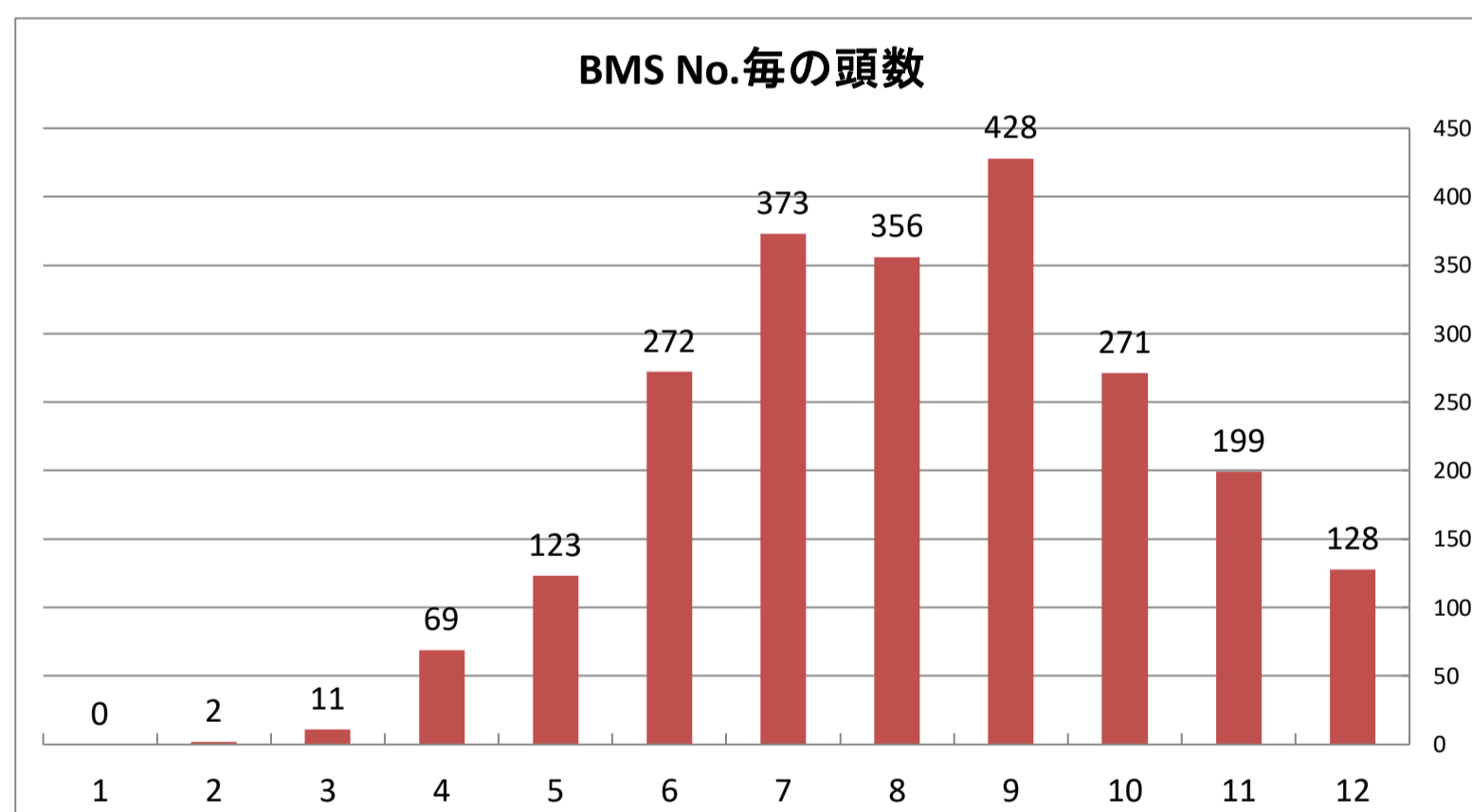
※出荷月齢24ヶ月未満, 40ヶ月以上, 枝肉重量が去勢350kg未満, 雌300kg未満のデータは、除いています。

No.	販売日	出荷月齢	性別頭数	母の父	母方祖父	枝肉重量	ロース芯面積	バラの厚さ	BMS No.	等級上物率%	産地	肥育地	出荷先
1~586	H26~H30	30.9	586頭			524.1	69.1	8.6	8.0	92.5%			
587~1230	H31・R1	30.9	644頭			531.0	71.3	8.7	8.2	94.1%			
1231~1915	R2	31.2	685頭			538.3	72.5	8.8	8.3	94.6%			
1916~2172	R3.1-R3.8	31.0	257頭			531.6	73.6	8.6	8.3	97.3%			
2173	R3.9.1	32.1	去勢	百合茂	安福久	554.0	83	9.7	9	A5	仙台市	角田市	東京
2174	R3.9.2	31.5	去勢	秀正実	忠高盛	565.0	68	8.3	5	A3	仙台市	大崎市	東京
2175	R3.9.3	37.7	去勢	安平勝	茂勝	570.0	63	8.7	11	A5	登米市	登米市	東京
2176	R3.9.6	31.7	去勢	平茂勝	谷照(鹿児島)	486.0	58	7.6	6	A4	美里町	大崎市	東京
2177	R3.9.7	32.2	去勢	安福久	百合茂	448.0	54	7.1	7	A4	登米市	大郷町	東京
2178	R3.9.7	34.2	去勢	第1花国	平茂勝	608.0	76	9.2	8	A4	登米市	登米市	仙台
2179	R3.9.7	29.3	去勢	安茂勝	北国7の8	490.0	48	7.7	6	B4	登米市	登米市	仙台
2180	R3.9.7	33.1	去勢	百合茂	紋次郎	512.5	73	8.8	9	A5	登米市	登米市	仙台
2181	R3.9.8	28.1	去勢	美国桜	勝忠平	574.0	73	8.2	9	A5	大衡村	登米市	東京
2182	R3.9.8	30.2	雌	平勝美(宮城)	第2波茂	510.0	67	9.2	7	A4	大崎市	大崎市	仙台
2183	R3.9.8	30.9	去勢	第6栄	第2波茂	571.0	68	9.1	6	A4	仙台市	川崎町	仙台
2184	R3.9.13	30.3	去勢	百合茂	安福久	533.0	62	8.5	7	A4	栗原市	栗原市	東京
2185	R3.9.14	34.6	去勢	勝平正	福桜(宮崎)	551.0	76	9.7	11	A5	登米市	登米市	仙台
2186	R3.9.16	31.2	雌	安平勝	茂勝	341.0	55	6.2	4	A3	石巻市	栗原市	東京
2187	R3.9.16	29.6	去勢	北平安	茂糸波	512.0	74	8.3	10	A5	白石市	角田市	仙台
2188	R3.9.16	30.3	去勢	北平安	平茂勝	505.5	79	8.3	10	A5	色麻町	角田市	仙台
2189	R3.9.22	30.3	去勢	美津百合	安福久	433.0	60	8.3	11	A5	色麻町	川崎町	仙台
2190	R3.9.28	30.1	去勢	安平勝	茂勝	502.0	58	8.5	7	A4	大崎市	大崎市	仙台
2191	R3.10.6	31.8	去勢	安福久	平茂勝	467.0	77	7.7	8	A5	大崎市	角田市	東京
2192	R3.10.6	33.2	去勢	百合茂	平茂勝	609.5	70	9.5	9	A5	白石市	蔵王町	仙台
2193	R3.10.6	29.6	去勢	勝忠平	安平	608.5	78	8.3	7	A4	石巻市	川崎町	仙台
2194	R3.10.7	30.8	去勢	忠富士	福之国	569.0	78	8.8	10	A5	登米市	登米市	東京
2195	R3.10.11	29.4	雌	美津照重	勝忠平	482.0	59	7.2	7	B4	気仙沼市	登米市	東京
2196	R3.10.14	30.8	去勢	忠富士	安平	529.0	68	8.3	9	A5	涌谷町	美里町	東京
2197	R3.10.20	31.3	去勢	安福久	勝忠平	482.5	65	8.0	8	A5	加美町	登米市	仙台
2198	R3.10.20	30.7	去勢	勝平正	福之国	514.5	57	8.7	4	A3	石巻市	川崎町	仙台
2199	R3.10.20	30.0	去勢	百合茂	北国7の8	516.0	57	9.5	10	A5	色麻町	川崎町	仙台
2200	R3.10.26	30.1	雌	茂勝栄	第1花国	414.5	59	8.0	11	A5	登米市	登米市	仙台
2201	R3.10.26	35.2	去勢	華春福	安福久	496.5	69	8.6	10	A5	登米市	登米市	仙台
2202	R3.11.2	32.2	去勢	勝忠平	福栄	492.0	84	8.6	9	A5	登米市	登米市	東京
2203	R3.11.4	31.0	去勢	美国桜	百合茂	462.0	73	9.0	8	A5	大崎市	栗原市	仙台
2204	R3.11.17	31.2	去勢	諒太郎	徳悠翔	603.5	93	9.2	11	A5	石巻市	蔵王町	仙台
2205	R3.11.19	32.3	去勢	第2平茂勝	茂勝	549.0	88	8.1	8	A5	登米市	南三陸町	東京
2206	R3.11.24	28.7	去勢	第1花国	安平照	469.0	59	9.1	8	A5	登米市	大崎市	仙台
2207	R3.11.25	29.0	去勢	幸紀雄	安福久	498.0	52	8.2	9	A5	登米市	登米市	仙台
2208	R3.11.25	29.0	去勢	平忠勝	茂糸波	522.0	70	10.1	11	A5	登米市	登米市	仙台

No.	販売日	出荷月齢	性別頭数	母の父	母方祖父	枝肉重量	ロース芯面積	バラの厚さ	BMS No.	等級上物率%	産地	肥育地	出荷先
2209	R3.11.25	33.9	去勢	勝忠平	安平照	447.0	64	8.4	9	A5	富谷市	登米市	仙台
2210	R3.12.1	29.0	去勢	百合茂	安福久	654.5	101	10.3	10	A5	登米市	大崎市	仙台
2211	R3.12.1	38.5	去勢	百合茂	平茂勝	607.5	65	7.9	9	A5	登米市	登米市	仙台
2212	R3.12.1	31.6	去勢	奥北茂	平茂勝	437.5	43	6.4	2	A2	加美町	登米市	仙台
2213	R3.12.1	31.5	去勢	勝忠鶴	茂重波	425.5	67	7.8	7	A4	色麻町	登米市	仙台
2214	R3.12.2	31.6	去勢	勝忠平	安平	496.0	66	8.7	8	A5	登米市	登米市	仙台
2215	R3.12.2	29.7	去勢	百合茂	安福久	516.0	48	8.8	6	B4	登米市	登米市	仙台
2216	R3.12.3	31.6	去勢	諒太郎	安福久	634.5	85	10.6	12	A5	加美町	石巻市	仙台
2217	R3.12.7	28.9	去勢	美徳国	茂福(宮崎)	582.5	64	8.6	5	A4	大崎市	川崎町	仙台
2218	R3.12.8	34.1	去勢	茂洋	勝忠平	595.5	84	8.2	10	A5	登米市	南三陸町	仙台
2219	R3.12.15	29.5	去勢	平茂勝	金幸	591.0	79	9.9	10	A5	大崎市	角田市	東京
2220	R3.12.15	29.7	去勢	百合茂	安平	514.5	84	8.7	7	A4	登米市	登米市	仙台
2221	R3.12.21	32.7	去勢	百合茂	茂勝	531.0	73	8.9	9	A5	登米市	大崎市	東京
2222	R3.12.21	37.4	去勢	第2平茂勝	紋次郎	510.0	64	8.7	8	A5	登米市	登米市	東京
2223	R4.1.12	30.8	去勢	諒太郎	安福久	591.5	78	9.4	9	A5	登米市	村田町	仙台
2224	R4.1.14	30.7	雌	華春福	安福久	521.0	97	8.7	11	A5	南三陸町	大崎市	東京
2225	R4.1.18	31.6	去勢	百合茂	平茂勝	578.0	77	8.7	10	A5	石巻市	大崎市	東京
2226	R4.1.19	30.5	去勢	幸紀雄	安福久	576.0	84	10.3	12	A5	栗原市	大崎市	東京
2227	R4.1.19	30.1	去勢	幸紀雄	安福久	510.5	76	9.0	9	A5	栗原市	登米市	仙台
2228	R4.2.8	31.3	去勢	幸紀雄	華春福	526.0	68	8.8	6	A4	石巻市	石巻市	東京
2229	R4.2.10	30.5	去勢	安福久	勝忠平	554.0	62	8.5	7	B4	栗原市	栗原市	東京
2230	R4.2.10	30.4	去勢	美津照重	安平勝	541.5	83	8.9	9	A5	石巻市	角田市	仙台
2231	R4.2.15	29.4	去勢	勝忠平	北国7の8	522.0	57	9.7	6	A4	登米市	登米市	仙台
2232	R4.2.17	32.9	雌	花茂桜	勝緑	479.0	61	8.8	7	A4	大崎市	美里町	東京
平均(R3.9~R4.2月)		31.4	60頭			524.9	69.7	8.7	8.3	93.3%			

種雄牛の血統は次のように色分けしています

茂金系	オレンジ
気高系	黄色
藤良系	水色
田尻系	ピンク
栄光系	緑



BMS	頭数	比率	
12	128	5.7%	61.9%
11	199	8.9%	
10	271	12.1%	
9	428	19.2%	
8	356	15.9%	
7	373	16.7%	34.4%
6	272	12.2%	
5	123	5.5%	
4	69	3.1%	3.6%
3	11	0.5%	
2	2	0.1%	0.1%
1	0	0.0%	0.0%
計	2,232	100.0%	100.0%

問い合わせ先: 宮城県畜産試験場 酪農肉牛部 肉牛チーム (TEL 0229-72-3101)