

ゆりひろ 百合博

登録番号:黒原6360

登録得点:84.6

[肉用種 42.78 種牛性 41.78]

生年月日:平成30年12月25日

産地:栗原市

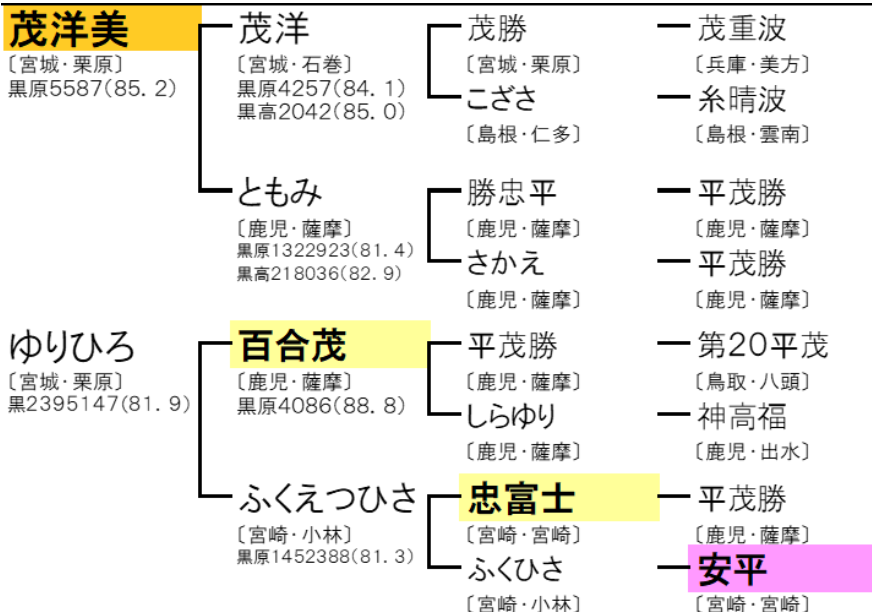
生産者:菅原博氏

初の「茂洋美」後継基幹種雄牛!!!



- ✓ ロースのサシが細かい枝肉が多く、「小ザシ」の改良に期待!
- ✓ 第13回北海道全共 脂肪の質評価群の交配種雄牛に選定!
- ✓ 脂肪の質の遺伝的能力が「勝美桜1」に次ぐ第2位! Suzuki

■血統構成



○本牛の美欠点		※登録審査時			
美点	:	発育	体上線	後躯	骨味
欠点	:	胸幅	やや下けん部	やや肋張	

○産子の美欠点		※引き渡し時			
去勢	:	9頭			
美点	:	体伸	皮膚ゆとり	体上線	均称
		6	5	3	3
欠点	:	肘後	腿	肩端	肋張
		4	3	3	2

雌	:	13頭			
美点	:	体伸	体上線	発育	均称
		8	7	4	3
欠点	:	資質	肩端	腿	肩後
		5	4	4	2

■現場後代検定材料牛の枝肉格付成績

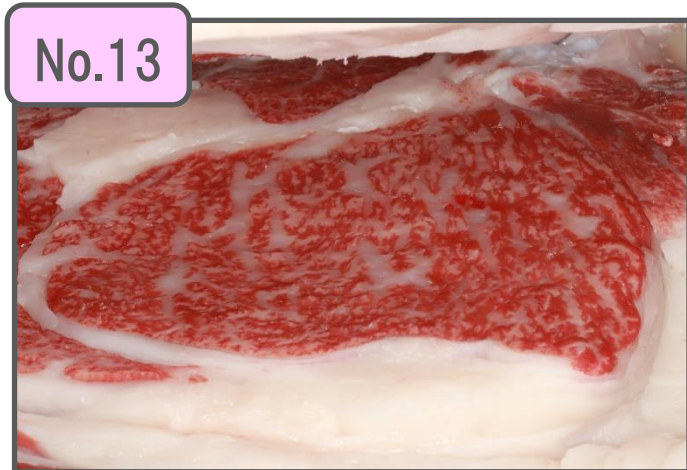
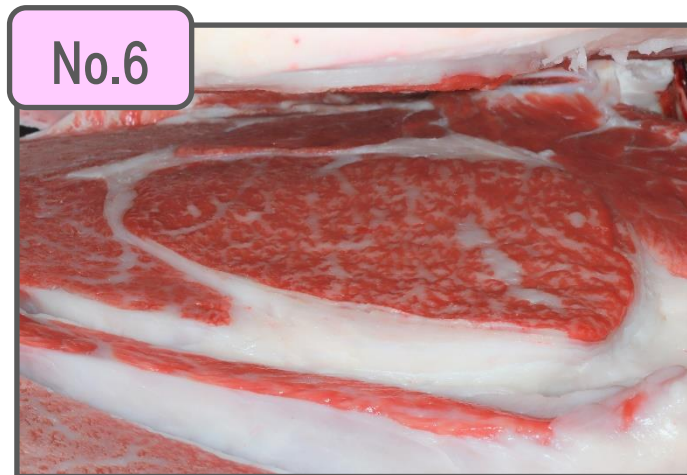
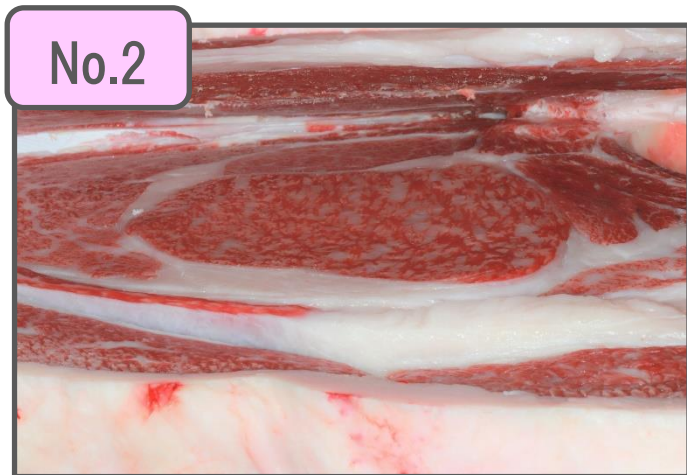
No.	性	血統構成		肥育地	産次	出荷月齢 (ヶ月齢)	枝肉重量 (kg)	胸最長筋 面積(cm ²)	ばらの厚さ (cm)	皮下脂肪 厚 (cm)	歩留 基準値	BMS No.	格付	
		母父	母母父											
1	去勢	秀菊安	福之国	川崎町	6	30.8	544.9	69	9.9	2.1	76.3	12	A5	
2	去勢	茂洋	平茂勝	角田市	7	29.7	424.0	72	7.6	1.6	77.1	10	A5	
3	去勢	美津百合	福桜(宮崎)	角田市	7	29.5	500.0	76	8.6	3.2	75.9	11	A5	
4	去勢	美国桜	安福久	栗原市	4	29.5	452.0	78	8.1	1.9	77.6	7	A4	
5	去勢	北平安	福栄	栗原市	9	29.4	508.5	65	9.0	2.6	75.2	7	A4	
6	去勢	茂洋	百合茂	登米市	6	29.4	659.0	81	10.3	3.5	75.5	9	A5	
7	去勢	華春福	喜亀忠	川崎町	3	29.1	590.5	86	8.3	2.1	76.9	12	A5	
8	去勢	第1花藤	茂洋	登米市	1	29.3	656.4	86	9.5	2.9	76.1	12	A5	
9	去勢	茂洋	百合茂	角田市	5	28.8	548.0	76	9.4	2.4	76.5	11	A5	
10	去勢	直太郎	勝早桜5	川崎町	2	28.8	587.5	75	8.9	2.1	75.8	7	A4	
11	雌	好平茂	幸紀雄	角田市	1	28.4	575.5	78	10.6	3.6	76.1	9	A5	
12	雌	奥北茂	勝忠平	川崎町	12	30.4	486.5	64	8.7	3.6	74.2	6	A4	
13	雌	茂久桜	勝忠平	角田市	4	28.2	523.0	76	9.5	1.7	77.5	10	A5	
14	雌	福華1	第6栄	川崎町	6	30.0	490.5	60	10.1	4.0	74.3	9	A5	
15	雌	勝忠平	安平	大崎市	9	30.3	533.9	63	9.1	3.2	74.1	11	A5	
16	雌	直太郎	安福久	登米市	5	29.9	508.0	76	8.2	2.8	75.9	11	A5	
17	雌	耕富士	平茂勝	川崎町	3	29.6	591.5	65	10.5	5.2	72.9	5	A4	
18	雌	華春福	安糸福	川崎町	6	29.7	554.5	65	9.8	3.5	74.3	7	A4	
19	雌	洋糸波	勝忠平	栗原市	2	29.1	384.5	68	8.4	2.3	77.0	12	A5	
20	雌	茂洋	百合茂	川崎町	4	29.2	564.5	72	9.0	3.0	75.0	8	A5	
21	雌	安糸福	神高福	川崎町	13	29.1	509.0	58	8.5	2.5	74.0	7	A4	
22	雌	茂洋	勝忠平	栗原市	6	28.4	345.0	57	6.6	2.1	75.0	11	A5	
					去勢	5.0	29.4	547.1	76.4	9.0	2.4	76.3	9.8	4・5率
					雌	5.9	29.4	505.5	66.8	9.1	3.1	75.0	8.8	100.0%
					全体	5.5	29.4	524.4	71.2	9.0	2.8	75.6	9.3	

茂金系

田尻系

気高系

藤良系



一般配布予定:令和6年8月 畜産協会譲渡価格:2,145円(税込) 乞うご期待!!!