

# 令和8年度 新規基幹種雄牛

## かつひめざくら 茂金系 勝姫桜



R8.5 撮影

登録番号：黒原6513 産地：登米市豊里町  
 登録得点：83.0 生産者：野村 幸吉氏  
 生年月日：令和3年3月10日  
 体重：602kg(R8.4) 体高：149.0cm(R8.5)

- ☑本県現場後代検定において**ロース芯面積歴代1位**(83.8cm<sup>2</sup>)!!!
- ☑父「茂福久」号から**枝肉重量を改良**しつつ、父譲りの優れた**脂肪交雑も両立**!!!
- ☑子牛らしい**伸び**と良好な**発育**を備えた、安定した子牛の生産に期待!!!

### ○「勝姫桜」の体型特徴 成牛審査時点

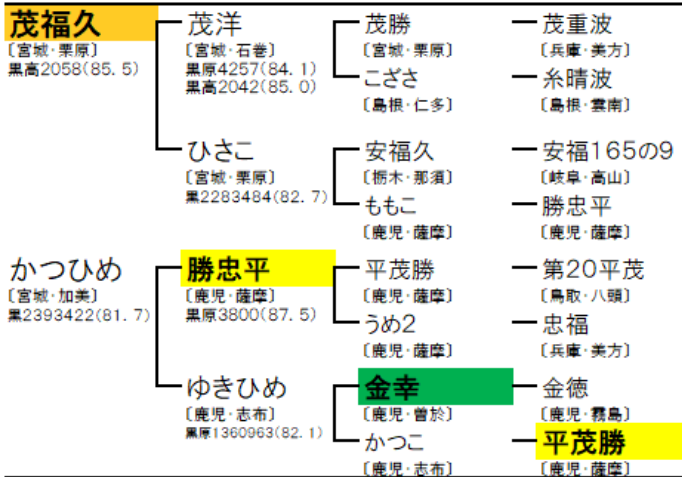
美点：体深 前背幅 体伸  
 欠点：肋張 腿 肢蹄

### ○産子の体型特徴 材料牛引渡時点

去勢 16頭  
 美点：発育 体上線 体伸  
 欠点：腿 皮ふゆとり 後肢 尻形  
 雌 10頭  
 美点：発育 体上線 体伸 骨味  
 欠点：腿 肘後

※特徴を持つ産子が4頭以上のもの

### ◆血統構成



### ■標準化育種価 (SBV) 令和8年4月全和登評価

名号	枝肉重量	ロース芯面積	パラの厚さ	皮下脂肪厚	歩留基準値	BMS
勝姫桜	0.5 <b>B</b>	3.0 <b>A</b>	-0.3 <b>C</b>	-1.1 <b>A</b>	2.4 <b>A</b>	3.0 <b>A</b>
(参考) 茂福久	-0.7 <b>D</b>	3.1 <b>A</b>	-0.7 <b>D</b>	-1.1 <b>A</b>	2.7 <b>A</b>	3.0 <b>A</b>

### 令和7年10月全和登評価

オレイン酸	SFA	MUFA
分析中		
0.1	-0.8	0.9

※標準化育種価(SBV)・・・遺伝的能力がどれくらい優れているかを、平均値を0として示したもの。1.0を超えるとその形質を強く有します。



【第21回1次現場後代検定】洋系波一直太郎 去勢 29.8ヵ月齢  
 枝肉重量:587.5 kg ロース芯面積:91.0 cm<sup>2</sup>  
 パラ厚:8.7 cm BMSNo.:12 MUFA:60.3 格付:A5

【第21回1次現場後代検定】華春福一安糸福 去勢 28.3ヵ月齢  
 枝肉重量:475.0 kg ロース芯面積:80.0 cm<sup>2</sup>  
 パラ厚:8.9 cm BMSNo.:11 MUFA:65.4 格付:A5

■現場後代検定材料牛の枝肉格付成績

茂金系

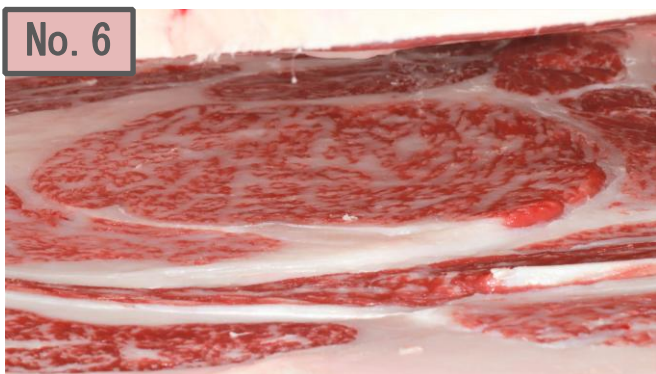
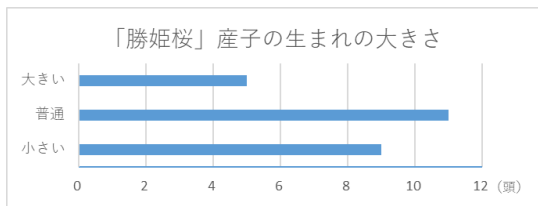
田尻系

気高系

藤良系

No.	性	血統構成		肥育地	産次	出荷月齢 (ヶ月齢)	枝肉重量 (kg)	胸最長筋 面積(cm <sup>2</sup> )	ばらの厚さ (cm)	皮下脂肪 厚 (cm)	歩留 基準値	BMS No.	格付	MUFA
		母父	母母父											
1	去勢	茂福久	直太郎	村田町	3	28.2	523.0	84	9.0	2.3	77.7	10	A5	63.2
2	去勢	洋糸波	直太郎	登米市	1	29.8	587.5	91	8.7	1.9	78.0	12	A5	60.3
3	去勢	若百合	好平茂	登米市	2	30.3	640.8	91	10.2	3.8	76.6	12	A5	56.6
4	去勢	幸紀雄	北国7の8	川崎町	4	29.6	557.0	95	9.4	1.7	79.5	11	A5	60.5
5	去勢	百合茂	福之国	川崎町	13	29.4	542.0	85	8.6	1.3	78.2	12	A5	61.6
6	去勢	直太郎	金幸	登米市	6	29.2	503.5	74	8.1	2.2	76.2	10	A5	61.5
7	去勢	茂洋	百合茂	角田市	7	29.1	495.5	65	9.2	2.1	75.9	11	A5	63.3
8	去勢	美津照重	百合茂	登米市	6	29.7	571.3	74	8.4	3.0	74.7	10	A5	59.1
9	去勢	洋勝忠	花茂桜	村田町	2	29.0	516.5	91	9.0	1.5	79.5	11	A5	62.2
10	去勢	花茂桜	勝洋	角田市	4	28.9	467.0	63	8.8	1.6	76.2	8	A5	64.3
11	去勢	百合気高	安福久	角田市	5	28.8	529.0	74	9.3	1.5	77.3	11	A5	64.8
12	去勢	花之国	百合茂	角田市	8	28.6	556.0	99	9.6	2.3	79.7	12	A5	63.6
13	去勢	奥北茂	茂勝	村田町	10	28.3	428.5	77	8.2	2.7	77.2	9	A5	65.2
14	去勢	華春福	安糸福	角田市	4	28.3	475.0	80	8.9	2.5	77.6	11	A5	65.4
15	雌	好平茂	金幸	村田町	6	29.1	462.0	82	8.3	1.9	78.1	10	A5	67.1
16	雌	幸紀雄	好平茂	大崎市	4	29.5	539.8	98	9.9	2.7	79.5	12	A5	65.3
17	雌	美国桜	百合茂	村田町	2	28.3	482.0	79	8.7	2.1	77.6	11	A5	66.3
18	雌	茂洋	勝忠平	角田市	6	28.2	448.5	69	7.8	2.6	75.7	11	A5	59.7
19	雌	勝洋	勝忠平	角田市	6	28.2	488.5	113	8.9	2.6	81.6	11	A5	65.0
20	雌	勝洋	安茂勝	登米市	5	27.9	524.5	91	8.3	3.5	77.1	8	A5	62.6
				去勢	5.4	29.1	528.0	81.6	9.0	2.2	77.5	10.7	4・5率	62.3
				雌	4.8	28.5	490.9	88.7	8.7	2.6	78.3	10.5	100.0%	64.3
				全体	5.2	28.9	516.9	83.8	8.9	2.3	77.7	10.7		62.9

- 現場後代検定では茂金系母体でも安定した成績！
- 生時体重は普通～小さめとの声が多く、骨格粗大症(SD)含む遺伝病11形質オールフリーなので安心して交配できます！



8月より一般配布開始 価格 3300円

(R8.6更新 宮城県畜産試験場肉牛チーム)