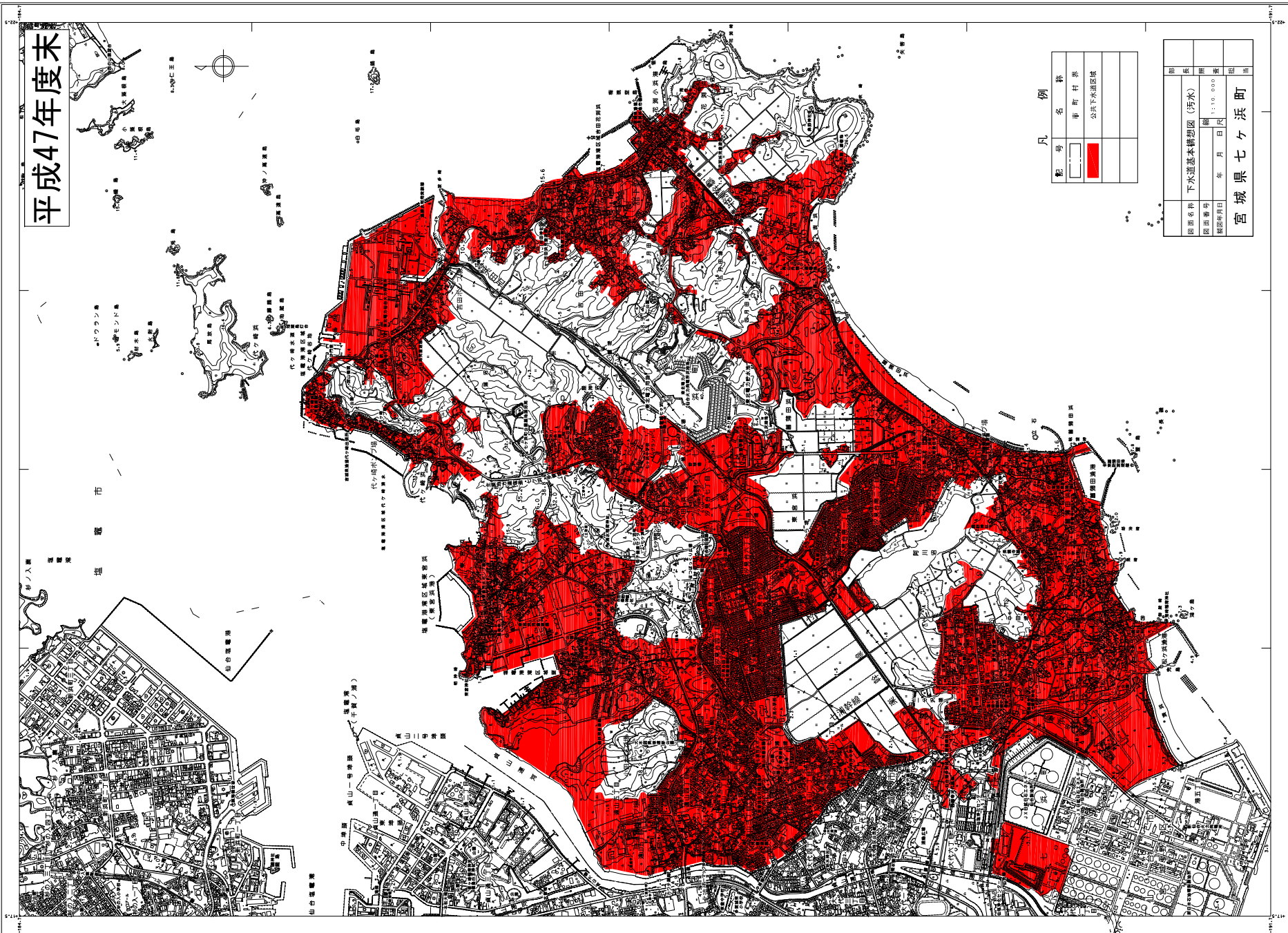


七ヶ浜町基本構想図（汚水）

平成47年度末



凡 例

配 号	名 称
□	市街村赤
■	公共下水道区域

図面名称	下水道基本構想図（汚水）	
原案番号	期	1:10,000
起算年月日	年 月 日	年 月 日
縮 小 率	縮 小 率	縮 小 率
縮 小 率	縮 小 率	縮 小 率

宮城県七ヶ浜町

1. 平成47年度末 1:2,500縮小率の汚水基本構想図
 2. 縮小率 1:10,000
 3. 縮小率 1:10,000
 4. 縮小率 1:10,000
 5. 縮小率 1:10,000
 6. 縮小率 1:10,000
 7. 縮小率 1:10,000
 8. 縮小率 1:10,000
 9. 縮小率 1:10,000
 10. 縮小率 1:10,000
 11. 縮小率 1:10,000
 12. 縮小率 1:10,000
 13. 縮小率 1:10,000
 14. 縮小率 1:10,000
 15. 縮小率 1:10,000
 16. 縮小率 1:10,000
 17. 縮小率 1:10,000
 18. 縮小率 1:10,000
 19. 縮小率 1:10,000
 20. 縮小率 1:10,000
 21. 縮小率 1:10,000
 22. 縮小率 1:10,000
 23. 縮小率 1:10,000
 24. 縮小率 1:10,000
 25. 縮小率 1:10,000
 26. 縮小率 1:10,000
 27. 縮小率 1:10,000
 28. 縮小率 1:10,000
 29. 縮小率 1:10,000
 30. 縮小率 1:10,000
 31. 縮小率 1:10,000
 32. 縮小率 1:10,000
 33. 縮小率 1:10,000
 34. 縮小率 1:10,000
 35. 縮小率 1:10,000
 36. 縮小率 1:10,000
 37. 縮小率 1:10,000
 38. 縮小率 1:10,000
 39. 縮小率 1:10,000
 40. 縮小率 1:10,000
 41. 縮小率 1:10,000
 42. 縮小率 1:10,000
 43. 縮小率 1:10,000
 44. 縮小率 1:10,000
 45. 縮小率 1:10,000
 46. 縮小率 1:10,000
 47. 縮小率 1:10,000
 48. 縮小率 1:10,000
 49. 縮小率 1:10,000
 50. 縮小率 1:10,000
 51. 縮小率 1:10,000
 52. 縮小率 1:10,000
 53. 縮小率 1:10,000
 54. 縮小率 1:10,000
 55. 縮小率 1:10,000
 56. 縮小率 1:10,000
 57. 縮小率 1:10,000
 58. 縮小率 1:10,000
 59. 縮小率 1:10,000
 60. 縮小率 1:10,000
 61. 縮小率 1:10,000
 62. 縮小率 1:10,000
 63. 縮小率 1:10,000
 64. 縮小率 1:10,000
 65. 縮小率 1:10,000
 66. 縮小率 1:10,000
 67. 縮小率 1:10,000
 68. 縮小率 1:10,000
 69. 縮小率 1:10,000
 70. 縮小率 1:10,000
 71. 縮小率 1:10,000
 72. 縮小率 1:10,000
 73. 縮小率 1:10,000
 74. 縮小率 1:10,000
 75. 縮小率 1:10,000
 76. 縮小率 1:10,000
 77. 縮小率 1:10,000
 78. 縮小率 1:10,000
 79. 縮小率 1:10,000
 80. 縮小率 1:10,000
 81. 縮小率 1:10,000
 82. 縮小率 1:10,000
 83. 縮小率 1:10,000
 84. 縮小率 1:10,000
 85. 縮小率 1:10,000
 86. 縮小率 1:10,000
 87. 縮小率 1:10,000
 88. 縮小率 1:10,000
 89. 縮小率 1:10,000
 90. 縮小率 1:10,000
 91. 縮小率 1:10,000
 92. 縮小率 1:10,000
 93. 縮小率 1:10,000
 94. 縮小率 1:10,000
 95. 縮小率 1:10,000
 96. 縮小率 1:10,000
 97. 縮小率 1:10,000
 98. 縮小率 1:10,000
 99. 縮小率 1:10,000
 100. 縮小率 1:10,000