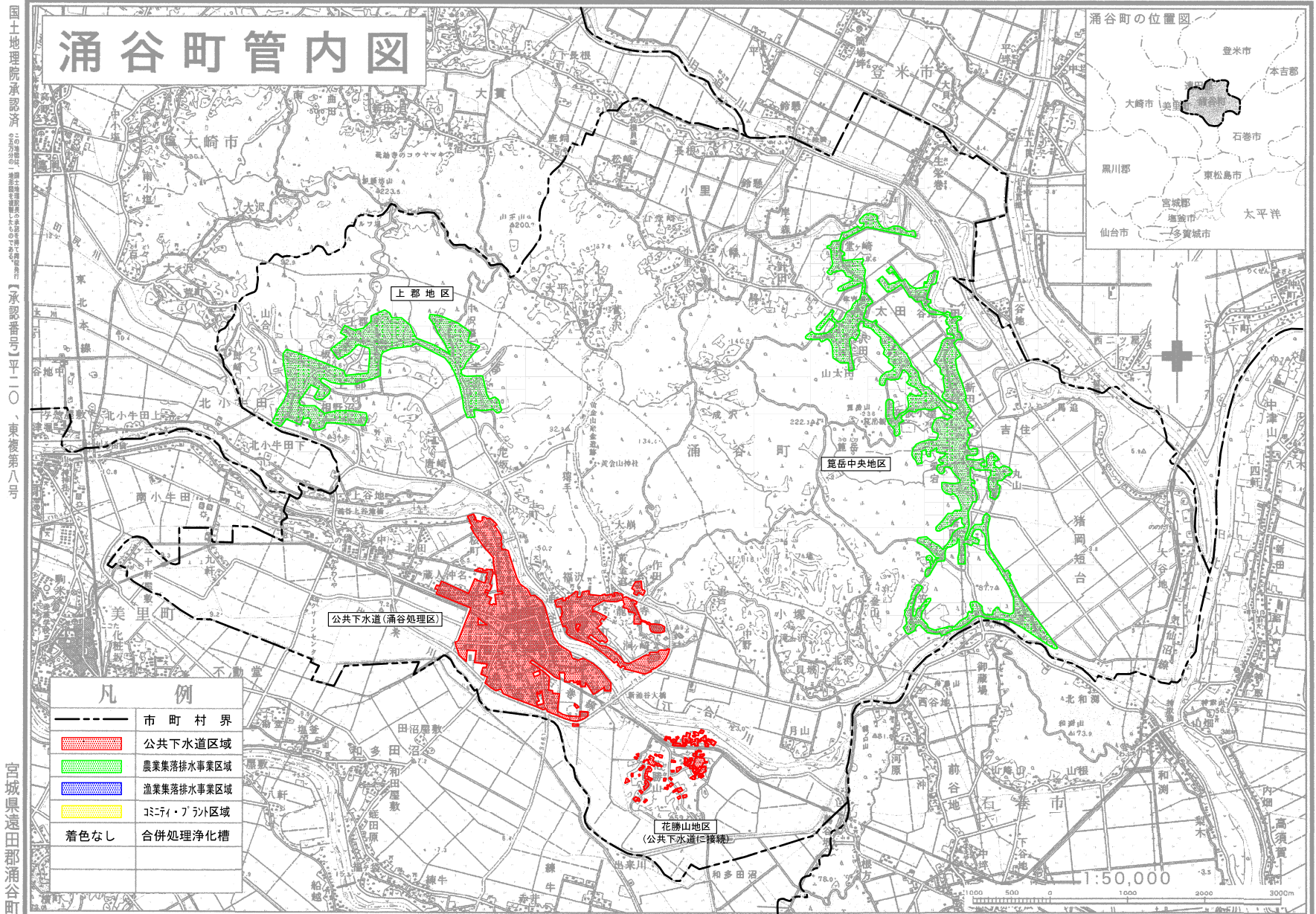


■目標年次

■手法毎の汚水処理整備区域(区域図)

涌谷町管内図



国土地理院承認済 ○五万分之一 国土地理院承認済 〇五万分之一 国土地理院承認済 〇五万分之一 国土地理院承認済

宮城県遠田郡涌谷町 〔承認番号〕平二〇、東接第八号

平成20年4月

仙台市青葉区二日町13-30 株式会社 仙台地図の店
☎980-0802 ☎022(22)8467代