

## 試験植栽経過

【平成28年度 第1回 石巻南浜津波復興祈念公園有識者委員会 資料】

平成28年9月7日

# 1. 試験植栽経過【実施概要】 1/3

## 目的

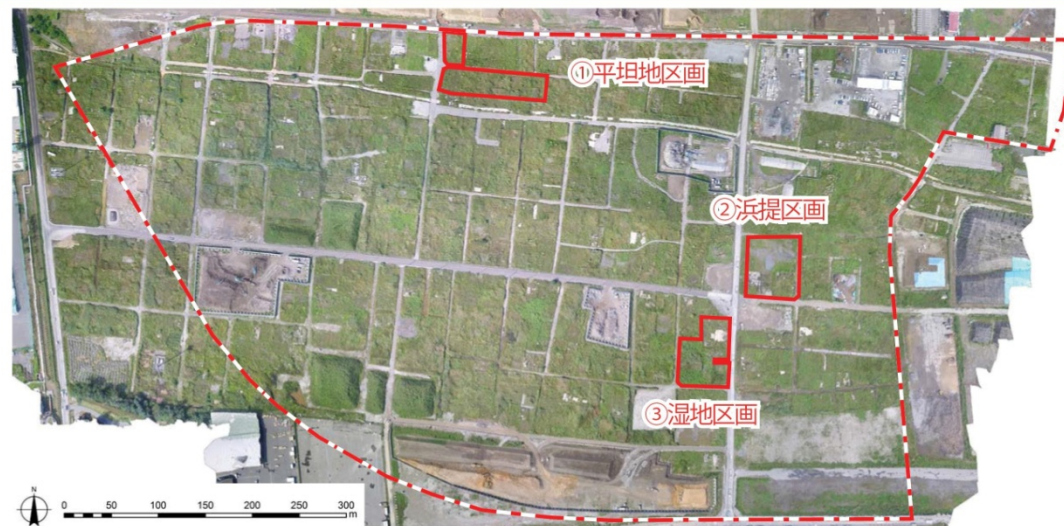
- ・検討された植栽構成を試験的に実施して植栽における課題・改善事項の有無を確認し、設計および維持管理の検討に反映
- ・試掘による水面の創出や水中およびその周辺の自然復元状況を確認

## 試験項目

1. 潮風・季節風：潮風・季節風による苗木の生育状況への影響を検証
2. 植栽基盤：植栽基盤の違いによる苗木の生育状況への影響を検証
3. 植栽樹種・形状：樹種・形状の違いによる苗木の生育状況への影響を検証
4. 植栽支柱：支柱の有無による成木の生育状況への影響を検証
5. マルチング：マルチング厚さの違いによる苗木の生育状況への影響を検証
6. 大規模な試掘：水位およびその変動と、池や湿地の動植物の復元状況の確認

## 試験植栽区画

## 試験植栽区画



① 平坦地区画 (クロマツ疎林区画)



① 平坦地区画 (落葉広葉樹林区画)



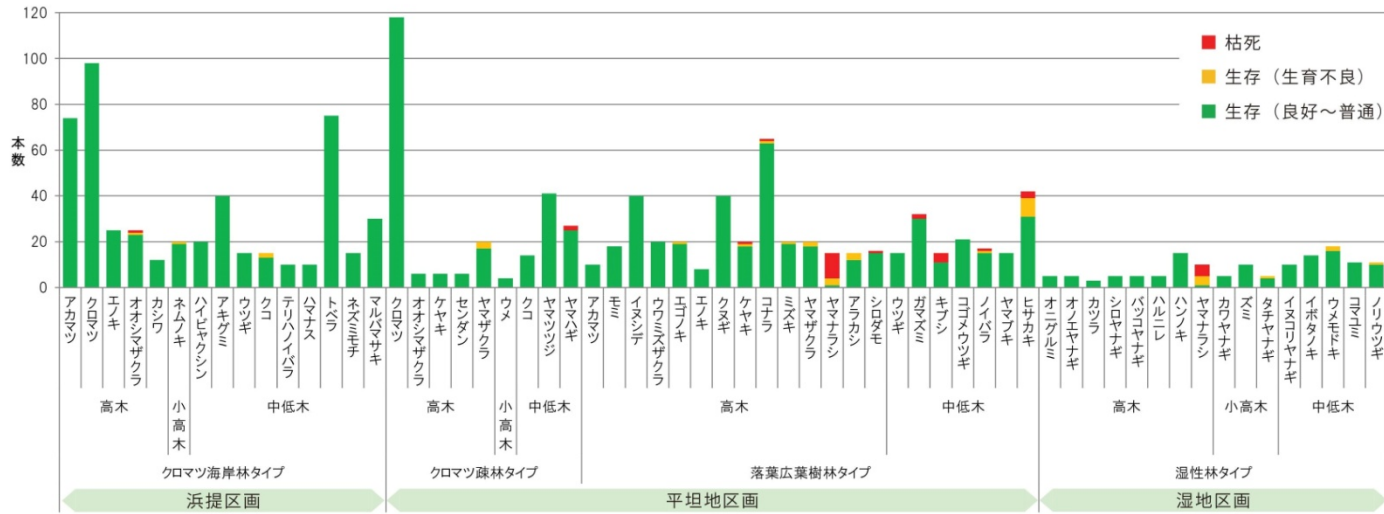
② 浜提区画



③ 湿地区画 (植栽地範囲)

## 2. 試験植栽経過【生育状況】 2/3

### 植栽の生育状況 (2016.7.21 時点)



### 試験植栽地の経過状況

- 一部樹種では生育不良や枯死が目立つものの、ほか多数は概ね芽吹いており、**現段階では大きな問題はない**と考えられる。
- 外部より侵入してきた**草本類が繁茂し、苗木を被陰**し始めている。
- 引き続き**モニタリング調査を継続**し、実施設計（樹種選定、植栽基盤仕様など）や維持管理内容の**検討に反映**させていく。



成木植栽 (クロマツ、ウメ、オオシマザクラなど)



クロマツ苗木 (左: 3年生 右: 2年生)



クロマツの経過は概ね問題ないと思われる



侵入してきた草本類による苗木の被陰



開花したトベラ



ノリウツギ (左) とカワヤナギ (右)



葉が黄変したモミ (右)



倒伏したオオシマザクラ

### 3. 試験植栽経過【試掘池の経過状況】 3/3

#### 試掘池の状況 (写真 A)



試掘池の全体状況



透明度の高い池水



藻類に覆われた水面 (2016.8.19)



台風により藻類が取り除かれた水面 (2016.8.23)

#### 試掘池状況の変遷

##### ▶ 北側法面 (写真 B)



造成直後の状況 (2016.12.25)



護岸のヨシが繁茂 (2016.06.06)



法面植生の繁茂、藻類による水面の被覆 (2016.07.29)

##### ▶ 南側法面 (写真 C)



造成直後の状況 (2016.12.25)

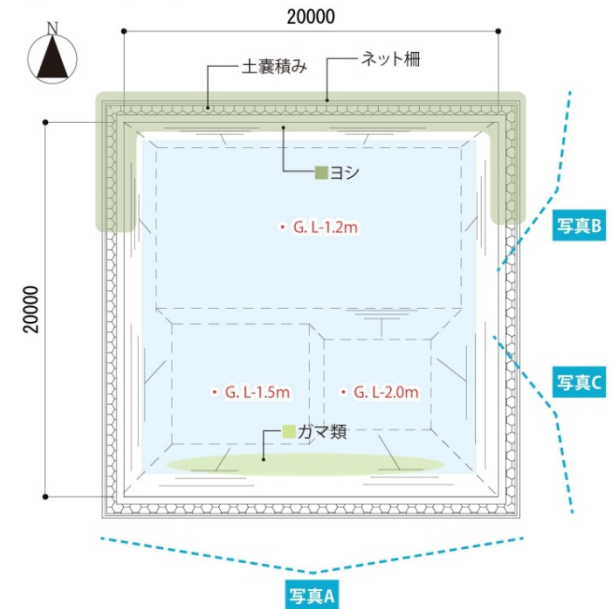


護岸のヨシが繁茂 (2016.06.06)



法面植生や藻類の繁茂 (2016.07.29)

#### ■ 試掘池平面図



#### 試掘池の経過状況

- ・ 試掘池周りでは、ヨシやガマ類等の湿生植物が復元している。
- ・ 池水は透明度が高いが、藻類の繁茂が確認され、除去および抑制管理の検討が必要と考えられる。
- ・ 引き続きモニタリング調査を継続し、実施設計（護岸や水深設定など）や維持管理内容の検討に反映させていく。