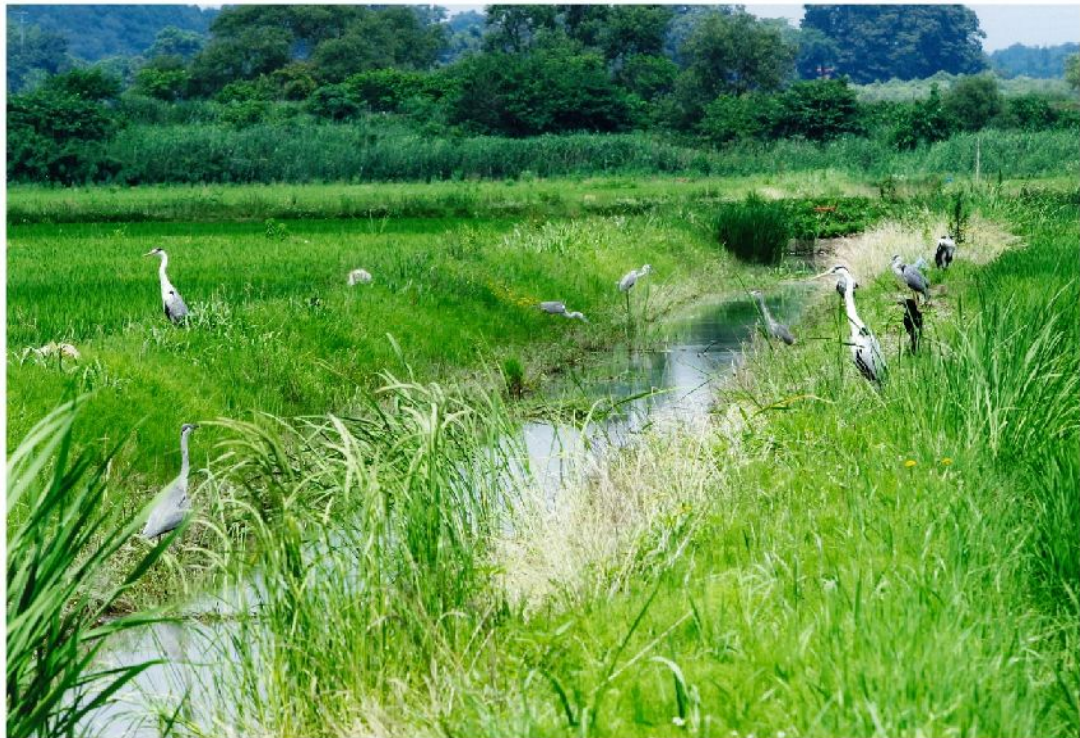


「みやぎ・身近な景観百選」選定作品（登米市）



整理番号	77		
タイトル	長沼ハスまつり		
視点場	場所	登米市迫町北方天形	
	類型	平野	季節 夏
応募者	佐藤 友子		
応募者からの推薦理由	<p>今年は8月10日過ぎから一週間くらいが花盛りだったそう、午前中に花が開き、午後になると少しずつしぼむ。</p> <p>ハスの葉、花共巨大で、それが群生している見事さ。屋形船がハスを掻き分けていろいろな角度から雄大な美しさを楽しませてくれる。また、船が通る水路も爽快な眺めである。</p>		

「みやぎ・身近な景観百選」選定作品（登米市）



整理番号	78		
タイトル	環境に優しい排水路. 仲間が集まる		
視点場	場所	迫町新田飯島	
	類型	平野	季節 夏
応募者	NPO農村地域づくり支援隊		
応募者からの推薦理由	環境に配慮した排水路に野鳥（鷺）が集まり，事業の効果が実証されている。		

「みやぎ・身近な景観百選」選定作品（登米市）



整理番号		79		
タイトル		地域資源．．．．農村と共生，冬鳥の楽園		
視点場	場所	迫町		
	類型	平野	季節	秋
応募者		NPO農村地域づくり支援隊		
応募者からの推薦理由		伊豆沼の北東周辺の農地に餌を求め，多くの冬鳥が舞い降り地域の人々に愛され，朝夕の飛び立ちを見に県外からも。		

「みやぎ・身近な景観百選」選定作品（登米市）



整理番号	80		
タイトル	サギ達の集う田園		
視点場	場所	迫町新田	
	類型	平野	季節 秋
応募者	高橋 こうけん		
応募者からの推薦理由	伊豆沼の田園の一時です。刈り取りが終わり，川の水があふれてあぜ道のザリガニなどを補食するサギ達です。		

「みやぎ・身近な景観百選」選定作品（登米市）



整理番号	81		
タイトル	伊豆沼春景		
視点場	場所	迫町新田	
	類型	平野	季節 冬
応募者	高橋 こうけん		
応募者からの推薦理由	氷もとけて春を迎えようとしている沼の一コマです。例年多くの白鳥を迎え沼は賑わいます。		

「みやぎ・身近な景観百選」選定作品（登米市）



整理番号	82		
タイトル	平筒沼春景色		
視点場	場所	YOUYOU館から眺めた春の平筒沼	
	類型	平野	季節 春
応募者	佐々木 清義		
応募者からの推薦理由	登米市米山町と豊里町の境に位置する平筒沼。春・夏畔には折々の花が咲き，秋には紅葉，冬には白鳥が飛来する。特にYOUYOU館前庭からの春の眺めは，畔一円に桜が咲き，早朝無風の時は水面にも映る。遠く笹岳山・加護坊山も望め，早朝には近くの教会の鐘が響きわたる。真に絶景である。		