

## IV 付録

- ・平成 21 年経済センサス - 基礎調査 調査票各種様式
- ・平成 21 年経済センサス - 基礎調査 産業分類一覧



支所等について、事業を行っている場所ごとに記入してください。

調査員記入欄

1 名称及び電話番号  
支所等の正式名称  
フリガナ  
電話番号(支所)  
支所等からの電話番号は、市外局番から右ついで記入してください  
〒 \_\_\_\_\_ )  
(支所名： \_\_\_\_\_ )  
市外局番 市内局番 加入者番号

2 所在地  
●市外局番から町丁・字・番地まで記入してください  
●市外局番は「00」で記入してください  
●ビル・マンション名等には、郵便番号も記入してください  
(ビル・マンション名等： \_\_\_\_\_ 階 号室 号室 (室内))

3 開設時期  
●現在の期で事業を始めた時期を記入してください  
昭和59年以前 昭和60～平成6年 平成7～11年 平成12年以降

4 事業所の従業員数  
●個人事業主とは、個人経営の事業所で、現にその事業所を営んでいる人を入れます  
●個人事業の家族が働いている場合は、④「常用従業員」となり「常用従業員」とは、個人経営以外の場合、役員報酬を得ている人を入れます  
●⑤「非常勤従業員」とは、以下を定める事に用いている人月を定める期間を定めて雇用している人  
・5月と6月にそれぞれ18日以上雇用している人  
●⑥「臨時従業員」とは、1か月以内の期間で定められた期間でしか雇用される人月を定めて雇用している人  
●⑦「パート・アルバイト」は、パート・アルバイトとして雇用されている人  
●⑧「上記の人で」別添の事業所から派遣されている人

区分	男		女	
	人	人	人	人
① 個人業主				
② 個人業主の家族で働いている者				
③ 有給役員				
④ 常用従業員 正社員・正職員などと呼ばれている人 パート・アルバイトなど				
⑤ 臨時従業員(常用従業員以外の臨時雇用者) パート・アルバイトなど パート・アルバイト以外				
⑥ 非常勤従業員 上記①～⑤のうち、別添の事業所へ派遣されている人				
合計(①～⑥の合計)				

5 事業所の事業の種類・業態  
●「事業所の記入のしかた」を参照してください  
●「(2) 主な事業の内容」について  
●「(1) この事業所で行っている事業」について  
●「(2) 主な事業の内容」について  
●「(3) 生産品 取扱い商品又は事業科目」について  
●「(4) 事業の種類」について  
●「(5) 事業の種類」について

裏面

支所等について、事業を行っている場所ごとに記入してください。

調査員記入欄

1 名称及び電話番号  
支所等の正式名称  
フリガナ  
電話番号(支所)  
支所等からの電話番号は、市外局番から右ついで記入してください  
〒 \_\_\_\_\_ )  
(支所名： \_\_\_\_\_ )  
市外局番 市内局番 加入者番号

2 所在地  
●市外局番から町丁・字・番地まで記入してください  
●市外局番は「00」で記入してください  
●ビル・マンション名等には、郵便番号も記入してください  
(ビル・マンション名等： \_\_\_\_\_ 階 号室 号室 (室内))

3 開設時期  
●現在の期で事業を始めた時期を記入してください  
昭和59年以前 昭和60～平成6年 平成7～11年 平成12年以降

4 事業所の従業員数  
●個人事業主とは、個人経営の事業所で、現にその事業所を営んでいる人を入れます  
●個人事業の家族が働いている場合は、④「常用従業員」となり「常用従業員」とは、個人経営以外の場合、役員報酬を得ている人を入れます  
●⑤「非常勤従業員」とは、以下を定める事に用いている人月を定める期間を定めて雇用している人  
・5月と6月にそれぞれ18日以上雇用している人  
●⑥「臨時従業員」とは、1か月以内の期間で定められた期間でしか雇用される人月を定めて雇用している人  
●⑦「パート・アルバイト」は、パート・アルバイトとして雇用されている人  
●⑧「上記の人で」別添の事業所から派遣されている人

区分	男		女	
	人	人	人	人
① 個人業主				
② 個人業主の家族で働いている者				
③ 有給役員				
④ 常用従業員 正社員・正職員などと呼ばれている人 パート・アルバイトなど				
⑤ 臨時従業員(常用従業員以外の臨時雇用者) パート・アルバイトなど パート・アルバイト以外				
⑥ 非常勤従業員 上記①～⑤のうち、別添の事業所へ派遣されている人				
合計(①～⑥の合計)				

5 事業所の事業の種類・業態  
●「事業所の記入のしかた」を参照してください  
●「(2) 主な事業の内容」について  
●「(1) この事業所で行っている事業」について  
●「(2) 主な事業の内容」について  
●「(3) 生産品 取扱い商品又は事業科目」について  
●「(4) 事業の種類」について  
●「(5) 事業の種類」について

裏面

⑨ 基幹統計調査

平成21年経済センサス調査票B  
平成21年7月1日 総務省統計局

市区町村コード 調査区番号 調査所番号  
調査票の記入について  
○調査票は、「調査票の記入のしかた」を参照して記入してください。  
○別紙に記入した調査票の記入のしかたは、別紙の記入のしかたを参照してください。  
○調査票で記入する際は、下のように入力された数字はそのままにそのまま記入してください。  
＜数字の記入例＞ 1204567890

この調査票は、統計法に基づき政府が実施する調査であり、調査票の記入のしかたは、別紙の記入のしかたを参照してください。  
○別紙に記入した調査票の記入のしかたは、別紙の記入のしかたを参照してください。  
○調査票で記入する際は、下のように入力された数字はそのままにそのまま記入してください。

市区町村コード 調査区番号 調査所番号  
調査票の記入について  
○調査票は、「調査票の記入のしかた」を参照して記入してください。  
○別紙に記入した調査票の記入のしかたは、別紙の記入のしかたを参照してください。  
○調査票で記入する際は、下のように入力された数字はそのままにそのまま記入してください。  
＜数字の記入例＞ 1204567890

この調査票は、連続して記入してください。

1 名称及び電話番号  
支所等の正式名称  
フリガナ  
電話番号(代表)  
支所番号(市外番号から番号をつけて記入してください)  
加入者番号

2 所在地  
都府県名から町丁・字・番地、番地まで記入してください。  
町番地を記入してください。  
支所番号を記入してください。

3 開設時期  
受入の通所で事業を始めた時期を記入してください。

4 事業所の従業員数  
① 常勤従業員  
② 非常勤従業員  
③ パート・アルバイト  
④ 役員  
⑤ 嘱託員  
⑥ 研修生  
⑦ その他  
⑧ 合計(①～⑧の合計)

5 事業所の事業の種類・業態  
「(1) 事業の種類・業態」を記入してください。  
「(2) 主な事業の内容」を記入してください。

(3) 生産品 取扱い商品又は事業項目  
①  
②  
③

(4) 事業の業態  
土主・建設工事の場合は、「調査票の記入のしかた」に接続される「業態」を記入してください。

1 名称及び電話番号  
支所等の正式名称  
フリガナ  
電話番号(代表)  
支所番号(市外番号から番号をつけて記入してください)  
加入者番号

2 所在地  
都府県名から町丁・字・番地、番地まで記入してください。  
町番地を記入してください。  
支所番号を記入してください。

3 開設時期  
受入の通所で事業を始めた時期を記入してください。

4 事業所の従業員数  
① 常勤従業員  
② 非常勤従業員  
③ パート・アルバイト  
④ 役員  
⑤ 嘱託員  
⑥ 研修生  
⑦ その他  
⑧ 合計(①～⑧の合計)

5 事業所の事業の種類・業態  
「(1) 事業の種類・業態」を記入してください。  
「(2) 主な事業の内容」を記入してください。

(3) 生産品 取扱い商品又は事業項目  
①  
②  
③

(4) 事業の業態  
土主・建設工事の場合は、「調査票の記入のしかた」に接続される「業態」を記入してください。

調査員記入欄

調査票番号

1 名称及び電話番号

支所等の正式名称

フリガナ

支所等の正式名称

電話番号(代数)

市外局番

市内局番

加入電話番号

電話番号は、市外局番から右ついで記入してください。

( )内に記入してください

2 所在地

郵便番号から町丁・字・番地・号まですべて記入してください。

ビル・マンション等は、階・部屋番号も記入してください。

(ビル・マンション名等: 階 号室 号室)

3 開設時期

現在の通りで事業を始めた時期を記入してください。

昭和59年以前 昭和60～平成6年 平成7～11年 平成12年以降

年

4 事業所の従業員数

① 個人業主

② 個人業主の家族で補助の者

③ 有格役員

④ 常雇員

⑤ 正社員・正職員などとしておられる人

⑥ 上記以外の常雇員

⑦ パート・アルバイトなど

⑧ 臨時雇員(季節労働者等の臨時雇用者)

⑨ 上記①～⑧のうち、別荘等の事業所へ出張している人等

合計(①～⑧の合計)

上記①～⑧のうち、別荘等の事業所へ出張している人等

上記⑨の人で、別荘等の事業所から派遣されている人等

区分	男	女
①	人	人
②	人	人
③	人	人
④	人	人
⑤	人	人
⑥	人	人
⑦	人	人
⑧	人	人
⑨	人	人

5 事業所の事業の種類・業態

「(1) この事業所で行っている事業」

「(2) 主な事業の内容」

「(3) 生産品 現貨品又は事業科目」

「(4) 事業の業態」

調査員記入欄

調査票番号

1 名称及び電話番号

支所等の正式名称

フリガナ

支所等の正式名称

電話番号(代数)

市外局番

市内局番

加入電話番号

電話番号は、市外局番から右ついで記入してください。

( )内に記入してください

2 所在地

郵便番号から町丁・字・番地・号まですべて記入してください。

ビル・マンション等は、階・部屋番号も記入してください。

(ビル・マンション名等: 階 号室 号室)

3 開設時期

現在の通りで事業を始めた時期を記入してください。

昭和59年以前 昭和60～平成6年 平成7～11年 平成12年以降

年

4 事業所の従業員数

① 個人業主

② 個人業主の家族で補助の者

③ 有格役員

④ 常雇員

⑤ 正社員・正職員などとしておられる人

⑥ 上記以外の常雇員

⑦ パート・アルバイトなど

⑧ 臨時雇員(季節労働者等の臨時雇用者)

⑨ 上記①～⑧のうち、別荘等の事業所へ出張している人等

合計(①～⑧の合計)

上記①～⑧のうち、別荘等の事業所へ出張している人等

上記⑨の人で、別荘等の事業所から派遣されている人等

区分	男	女
①	人	人
②	人	人
③	人	人
④	人	人
⑤	人	人
⑥	人	人
⑦	人	人
⑧	人	人
⑨	人	人

5 事業所の事業の種類・業態

「(1) この事業所で行っている事業」

「(2) 主な事業の内容」

「(3) 生産品 現貨品又は事業科目」

「(4) 事業の業態」



<p><b>A 農業、林業</b></p> <p><b>01 農業</b> 010 管理,補助的経済活動を行う事業所 (01 農業) 011 耕種農業 012 畜産農業 013 農業サービス業(園芸サービス業を除く) 014 園芸サービス業</p> <p><b>02 林業</b> 020 管理,補助的経済活動を行う事業所 (02 林業) 021 育林業 022 素材生産業 023 特用林産物生産業(きのこ類の栽培を除く) 024 林業サービス業 029 その他の林業</p>	<p>073 鉄骨・鉄筋工事業 074 石工・れんが・タイル・ブロック工事業 075 左官工事業 076 板金・金物工事業 077 塗装工事業 07A 床工事業 07B 内装工事業 079 その他の職別工事業</p> <p><b>08 設備工事業</b> 080 管理,補助的経済活動を行う事業所 (08 設備工事業) 081 電気工事業 082 電気通信・信号装置工事業 083 管工事業(さく井工事業を除く) 084 機械器具設置工事業 089 その他の設備工事業</p>	<p>122 造作材・合板・建築用立組材料製造業 123 木製容器製造業(竹,とうを含む) 129 その他の木製品製造業(竹,とうを含む)</p> <p><b>13 家具・装備品製造業</b> 130 管理,補助的経済活動を行う事業所 (13 家具・装備品製造業) 131 家具製造業 132 宗教用具製造業 133 建具製造業 139 その他の家具・装備品製造業</p> <p><b>14 パルプ・紙・紙加工品製造業</b> 140 管理,補助的経済活動を行う事業所 (14 パルプ・紙・紙加工品製造業) 141 パルプ製造業 142 紙製造業 143 加工紙製造業 144 紙製品製造業 145 紙製容器製造業 149 その他のパルプ・紙・紙加工品製造業</p>	<p>183 工業用プラスチック製品製造業 184 発泡・強化プラスチック製品製造業 185 プラスチック成形材料製造業(廃プラスチックを含む) 189 その他のプラスチック製品製造業</p> <p><b>19 ゴム製品製造業</b> 190 管理,補助的経済活動を行う事業所 (19 ゴム製品製造業) 191 タイヤ・チューブ製造業 192 ゴム製・プラスチック製履物・同附属品製造業 193 ゴムベルト・ゴムホース・工業用ゴム製品製造業 199 その他のゴム製品製造業</p>
<p><b>B 漁業</b></p> <p><b>03 漁業(水産養殖業を除く)</b> 030 管理,補助的経済活動を行う事業所 (03 漁業) 031 海面漁業 032 内水面漁業</p> <p><b>04 水産養殖業</b> 040 管理,補助的経済活動を行う事業所 (04 水産養殖業) 041 海面養殖業 042 内水面養殖業</p>	<p><b>E 製造業</b></p> <p><b>09 食料品製造業</b> 090 管理,補助的経済活動を行う事業所 (09 食料品製造業) 091 畜産食料品製造業 092 水産食料品製造業 093 野菜缶詰・果実缶詰・農産保存食料品製造業 094 調味料製造業 095 糖類製造業 096 精穀・製粉業 097 パン・菓子製造業 098 動植物油脂製造業 099 その他の食料品製造業</p>	<p><b>15 印刷・同関連業</b> 150 管理,補助的経済活動を行う事業所 (15 印刷・同関連業) 151 印刷業 152 製版業 153 製本業,印刷物加工業 159 印刷関連サービス業</p>	<p><b>20 なめし革・同製品・毛皮製造業</b> 200 管理,補助的経済活動を行う事業所 (20 なめし革・同製品・毛皮製造業) 201 なめし革製造業 202 工業用革製品製造業(手袋を除く) 203 革製履物用材料・同附属品製造業 204 革製履物製造業 205 革製手袋製造業 206 かばん製造業 207 袋物製造業 208 毛皮製造業 209 その他のなめし革製品製造業</p>
<p><b>C 鉱業、採石業、砂利採取業</b></p> <p><b>05 鉱業,採石業,砂利採取業</b> 050 管理,補助的経済活動を行う事業所 (05 鉱業,採石業,砂利採取業) 051 金属鉱業 052 石炭・亜炭鉱業 053 原油・天然ガス鉱業 054 採石業,砂・砂利・玉石採取業 055 窯業原料用鉱物鉱業(耐火物・陶磁器・ガラス・セメント原料用に限る) 059 その他の鉱業</p>	<p><b>10 飲料・たばこ・飼料製造業</b> 100 管理,補助的経済活動を行う事業所 (10 飲料・たばこ・飼料製造業) 101 清涼飲料製造業 102 酒類製造業 103 茶・コーヒー製造業(清涼飲料を除く) 104 製水業 105 たばこ製造業 106 飼料・有機質肥料製造業</p> <p><b>11 繊維工業</b> 110 管理,補助的経済活動を行う事業所 (11 繊維工業) 111 製糸業,紡績業,化学繊維・ねん糸等製造業 112 織物業 113 ニット生地製造業 114 染色整理業 115 網・網・レース・繊維粗製品製造業 116 外衣・シャツ製造業(和式を除く) 117 下着類製造業 118 和装製品・その他の衣服・繊維製身の回り品製造業 119 その他の繊維製品製造業</p>	<p><b>16 化学工業</b> 160 管理,補助的経済活動を行う事業所 (16 化学工業) 161 化学肥料製造業 162 無機化学工業製品製造業 163 有機化学工業製品製造業 164 油脂加工製品・石けん・合成洗剤・界面活性剤・塗料製造業 165 医薬品製造業 166 化粧品・歯磨・その他の化粧品調整品製造業 169 その他の化学工業</p> <p><b>17 石油製品・石炭製品製造業</b> 170 管理,補助的経済活動を行う事業所 (17 石油製品・石炭製品製造業) 171 石油精製業 172 潤滑油・グリース製造業(石油精製業によらないもの) 173 コークス製造業 174 舗装材料製造業 179 その他の石油製品・石炭製品製造業</p>	<p><b>21 窯業・土石製品製造業</b> 210 管理,補助的経済活動を行う事業所 (21 窯業・土石製品製造業) 211 ガラス・同製品製造業 212 セメント・同製品製造業 213 建設用粘土製品製造業(陶磁器製を除く) 214 陶磁器・同関連製品製造業 215 耐火物製造業 216 炭素・黒鉛製品製造業 217 研磨材・同製品製造業 218 骨材・石工品等製造業 219 その他の窯業・土石製品製造業</p>
<p><b>D 建設業</b></p> <p><b>06 総合工事業</b> 060 管理,補助的経済活動を行う事業所 (06 総合工事業) 061 一般土木建築工事業 062 土木工事業(舗装工事業を除く) 063 舗装工事業 064 建築工事業(木造建築工事業を除く) 065 木造建築工事業 066 建築リフォーム工事業</p> <p><b>07 職別工事業(設備工事業を除く)</b> 070 管理,補助的経済活動を行う事業所 (07 職別工事業) 071 大工工事業 072 とび・土工・コンクリート工事業</p>	<p><b>12 木材・木製品製造業(家具を除く)</b> 120 管理,補助的経済活動を行う事業所 (12 木材・木製品製造業) 121 製材業,木製品製造業</p>	<p><b>18 プラスチック製品製造業(別掲を除く)</b> 180 管理,補助的経済活動を行う事業所 (18 プラスチック製品製造業) 181 プラスチック板・棒・管・継手・異形押出製品製造業 182 プラスチックフィルム・シート・床材・合成皮革製造業</p>	<p><b>22 鉄鋼業</b> 220 管理,補助的経済活動を行う事業所(22 鉄鋼業) 221 製鉄業 222 製鋼・製鋼圧延業 223 製鋼を行わない鋼材製造業(表面処理鋼材を除く) 224 表面処理鋼材製造業 225 鉄素形材製造業 229 その他の鉄鋼業</p> <p><b>23 非鉄金属製造業</b> 230 管理,補助的経済活動を行う事業所 (23 非鉄金属製造業) 231 非鉄金属第1次製錬・精製業 232 非鉄金属第2次製錬・精製業(非鉄金属合金製造業を含む)</p>

233 非鉄金属・同合金圧延業(抽伸, 押出しを含む)	275 光学機械器具・レンズ製造業	326 ペン・鉛筆・絵画用品・その他の事務用品製造業	411 映像情報制作・配給業
234 電線・ケーブル製造業	276 武器製造業	327 漆器製造業	412 音声情報制作業
235 非鉄金属素形材製造業	<b>28 電子部品・デバイス・電子回路製造業</b>	328 畳等生活雑貨製品製造業	413 新聞業
239 その他の非鉄金属製造業	280 管理,補助的経済活動を行う事業所(28 電子部品・デバイス・電子回路製造業)	32C 情報記録物製造業(新聞, 書籍等の印刷物を除く)	414 出版業
<b>24 金属製品製造業</b>	281 電子デバイス製造業	32D 他に分類されないその他の製造業	415 広告制作業
240 管理,補助的経済活動を行う事業所(24 金属製品製造業)	282 電子部品製造業		41A ニュース供給業
241 プリキ缶・その他のめっき板等製品製造業	283 記録メディア製造業		41B その他の映像・音声・文字情報制作に附帯するサービス業
242 洋食器・刃物・手道具・金物類製造業	284 電子回路製造業		
243 暖房装置・配管工事用附属品製造業	285 ユニット部品製造業		
244 建設用・建築用金属製品製造業(製缶板金業を含む)	289 その他の電子部品・デバイス・電子回路製造業		
245 金属素形材製品製造業	<b>29 電気機械器具製造業</b>		
246 金属被覆・彫刻業, 熱処理業(ほうろう鉄器を除く)	290 管理,補助的経済活動を行う事業所(29 電気機械器具製造業)		
247 金属線製品製造業(ねじ類を除く)	291 発電用・送電用・配電用電気機械器具製造業		
248 ボルト・ナット・リベット・小ねじ・木ねじ等製造業	292 産業用電気機械器具製造業		
249 その他の金属製品製造業	293 民生用電気機械器具製造業		
<b>25 はん用機械器具製造業</b>	294 電球・電気照明器具製造業		
250 管理,補助的経済活動を行う事業所(25 はん用機械器具製造業)	295 電池製造業		
251 ボイラ・原動機製造業	296 電子応用装置製造業		
252 ポンプ・圧縮機器製造業	297 電気計測器製造業		
253 一般産業用機械・装置製造業	299 その他の電気機械器具製造業		
259 その他のはん用機械・同部分品製造業	<b>30 情報通信機械器具製造業</b>		
<b>26 生産用機械器具製造業</b>	300 管理,補助的経済活動を行う事業所(30 情報通信機械器具製造業)		
260 管理,補助的経済活動を行う事業所(26 生産用機械器具製造業)	301 通信機械器具・同関連機械器具製造業		
261 農業用機械製造業(農用器具を除く)	302 映像・音響機械器具製造業		
262 建設機械・鉱山機械製造業	303 電子計算機・同附属装置製造業		
263 繊維機械製造業	<b>31 輸送用機械器具製造業</b>		
264 生活関連産業用機械製造業	310 管理,補助的経済活動を行う事業所(31 輸送用機械器具製造業)		
265 基礎素材産業用機械製造業	311 自動車・同附属品製造業		
266 金属加工機械製造業	312 鉄道車両・同部分品製造業		
267 半導体・フラットパネルディスプレイ製造装置製造業	313 船舶製造・修理業, 船用機関製造業		
269 その他の生産用機械・同部分品製造業	314 航空機・同附属品製造業		
<b>27 業務用機械器具製造業</b>	315 産業用運搬車両・同部分品・附属品製造業		
270 管理,補助的経済活動を行う事業所(27 業務用機械器具製造業)	319 その他の輸送用機械器具製造業		
271 事務用機械器具製造業	<b>32 その他の製造業</b>		
272 サービス用・娯楽用機械器具製造業	320 管理,補助的経済活動を行う事業所(32 その他の製造業)		
273 計量器・測定器・分析機器・試験機・測量機械器具・理化学機械器具製造業	321 貴金属・宝石製品製造業		
274 医療用機械器具・医療用品製造業	322 装身具・装飾品・ボタン・同関連品製造業(貴金属・宝石製を除く)		
	323 時計・同部分品製造業		
	324 楽器製造業		
	32A がん具製造業		
	32B 運動用具製造業		
		<b>F 電気・ガス・熱供給・水道業</b>	
		<b>33 電気業</b>	
		330 管理,補助的経済活動を行う事業所(33 電気業)	
		331 電気業	
		<b>34 ガス業</b>	
		340 管理,補助的経済活動を行う事業所(34 ガス業)	
		341 ガス業	
		<b>35 熱供給業</b>	
		350 管理,補助的経済活動を行う事業所(35 熱供給業)	
		351 熱供給業	
		<b>36 水道業</b>	
		360 管理,補助的経済活動を行う事業所(36 水道業)	
		361 上水道業	
		362 工業用水道業	
		363 下水道業	
		<b>G 情報通信業</b>	
		<b>37 通信業</b>	
		370 管理,補助的経済活動を行う事業所(37 通信業)	
		371 固定電気通信業	
		372 移動電気通信業	
		373 電気通信に附帯するサービス業	
		<b>38 放送業</b>	
		380 管理,補助的経済活動を行う事業所(38 放送業)	
		381 公共放送業(有線放送業を除く)	
		382 民間放送業(有線放送業を除く)	
		383 有線放送業	
		<b>39 情報サービス業</b>	
		390 管理,補助的経済活動を行う事業所(39 情報サービス業)	
		391 ソフトウェア業	
		39A 情報処理サービス業	
		39B 情報提供サービス業	
		39C その他の情報処理・提供サービス業	
		<b>40 インターネット附随サービス業</b>	
		400 管理,補助的経済活動を行う事業所(40 インターネット附随サービス業)	
		401 インターネット附随サービス業	
		<b>41 映像・音声・文字情報制作業</b>	
		410 管理,補助的経済活動を行う事業所(41 映像・音声・文字情報制作業)	
			<b>H 運輸業・郵便業</b>
		<b>42 鉄道業</b>	
		420 管理,補助的経済活動を行う事業所(42 鉄道業)	
		421 鉄道業	
		<b>43 道路旅客運送業</b>	
		430 管理,補助的経済活動を行う事業所(43 道路旅客運送業)	
		431 一般乗合旅客自動車運送業	
		432 一般乗用旅客自動車運送業	
		433 一般貸切旅客自動車運送業	
		439 その他の道路旅客運送業	
		<b>44 道路貨物運送業</b>	
		440 管理,補助的経済活動を行う事業所(44 道路貨物運送業)	
		441 一般貨物自動車運送業	
		442 特定貨物自動車運送業	
		443 貨物軽自動車運送業	
		444 集配利用運送業	
		449 その他の道路貨物運送業	
		<b>45 水運業</b>	
		450 管理,補助的経済活動を行う事業所(45 水運業)	
		451 外航海運業	
		452 沿海海運業	
		453 内陸水運業	
		454 船舶貸渡業	
		<b>46 航空運輸業</b>	
		460 管理,補助的経済活動を行う事業所(46 航空運輸業)	
		461 航空運送業	
		462 航空機使用業(航空運送業を除く)	
		<b>47 倉庫業</b>	
		470 管理,補助的経済活動を行う事業所(47 倉庫業)	
		471 倉庫業(冷蔵倉庫業を除く)	
		472 冷蔵倉庫業	
		<b>48 運輸に附帯するサービス業</b>	
		480 管理,補助的経済活動を行う事業所(48 運輸に附帯するサービス業)	
		481 港湾運送業	
		482 貨物運送取扱業(集配利用運送業を除く)	
		483 運送代理店	
		484 こん包業	
		485 運輸施設提供業	
		489 その他の運輸に附帯するサービス業	



- 49 郵便業（信書便事業を含む）**  
 490 管理,補助的経済活動を行う事業所(49 郵便業)  
 491 郵便業（信書便事業を含む）

**I 卸売業, 小売業**

- 50 各種商品卸売業**  
 500 管理,補助的経済活動を行う事業所（50 各種商品卸売業）  
 50A 各種商品卸売業(従業者が常時100人以上のもの)  
 50B その他の各種商品卸売業
- 51 繊維・衣服等卸売業**  
 510 管理,補助的経済活動を行う事業所（51 繊維・衣服等卸売業）  
 511 繊維品卸売業(衣服, 身の回り品を除く)  
 512 衣服卸売業  
 513 身の回り品卸売業
- 52 飲食料品卸売業**  
 520 管理,補助的経済活動を行う事業所（52 飲食料品卸売業）  
 52A 米穀類卸売業  
 52B 野菜・果実卸売業  
 52C 食肉卸売業  
 52D 生鮮魚介卸売業  
 52E その他の農畜産物・水産物卸売業  
 522 食料・飲料卸売業
- 53 建築材料, 鉱物・金属材料等卸売業**  
 530 管理,補助的経済活動を行う事業所（53 建築材料, 鉱物・金属材料等卸売業）  
 531 建築材料卸売業  
 532 化学製品卸売業  
 533 石油・鉱物卸売業  
 534 鉄鋼製品卸売業  
 535 非鉄金属卸売業  
 536 再生資源卸売業
- 54 機械器具卸売業**  
 540 管理,補助的経済活動を行う事業所（54 機械器具卸売業）  
 541 産業機械器具卸売業  
 542 自動車卸売業  
 543 電気機械器具卸売業  
 549 その他の機械器具卸売業
- 55 その他の卸売業**  
 550 管理,補助的経済活動を行う事業所（55 その他の卸売業）  
 551 家具・建具・じゅう器等卸売業  
 552 医薬品・化粧品等卸売業  
 553 紙・紙製品卸売業  
 55A 代理商, 仲立業  
 55B 他に分類されないその他の卸売業

- 56 各種商品小売業**  
 560 管理,補助的経済活動を行う事業所（56 各種商品小売業）  
 561 百貨店, 総合スーパー  
 569 その他の各種商品小売業(従業者が常時50人未満のもの)
- 57 織物・衣服・身の回り品小売業**  
 570 管理,補助的経済活動を行う事業所（57 織物・衣服・身の回り品小売業）  
 571 呉服・服地・寝具小売業  
 572 男子服小売業  
 573 婦人・子供服小売業  
 574 靴・履物小売業  
 579 その他の織物・衣服・身の回り品小売業
- 58 飲食料品小売業**  
 580 管理,補助的経済活動を行う事業所（58 飲食料品小売業）  
 581 各種食料品小売業  
 582 野菜・果実小売業  
 583 食肉小売業  
 584 鮮魚小売業  
 585 酒小売業  
 586 菓子・パン小売業  
 58A 料理品小売業  
 58B 他に分類されない飲食料品小売業
- 59 機械器具小売業**  
 590 管理,補助的経済活動を行う事業所（59 機械器具小売業）  
 591 自動車小売業  
 592 自転車小売業  
 593 機械器具小売業（自動車, 自転車を除く）
- 60 その他の小売業**  
 600 管理,補助的経済活動を行う事業所（60 その他の小売業）  
 601 家具・建具・畳小売業  
 602 じゅう器小売業  
 603 医薬品・化粧品小売業  
 604 農耕用品小売業  
 605 燃料小売業  
 606 書籍・文房具小売業  
 60A スポーツ用品小売業  
 60B がん具・娯楽用品小売業  
 60C 楽器小売業  
 608 写真機・時計・眼鏡小売業  
 60D 花・植木小売業  
 60E ペット・ペット用品小売業  
 60F 中古品小売業(他に分類されないもの)  
 60G 他に分類されないその他の小売業
- 61 無店舗小売業**  
 610 管理,補助的経済活動を行う事業所（61 無店舗小売業）  
 611 通信販売・訪問販売小売業  
 612 自動販売機による小売業  
 619 その他の無店舗小売業

**J 金融業, 保険業**

- 62 銀行業**  
 620 管理,補助的経済活動を行う事業所(62 銀行業)  
 621 中央銀行  
 622 銀行(中央銀行を除く)
- 63 協同組織金融業**  
 630 管理,補助的経済活動を行う事業所（63 協同組織金融業）  
 631 中小企業等金融業  
 632 農林水産金融業
- 64 貸金業, クレジットカード業等非預金信用機関**  
 640 管理,補助的経済活動を行う事業所(64 貸金業, クレジットカード業等非預金信用機関)  
 641 貸金業  
 642 質屋  
 643 クレジットカード業, 割賦金融業  
 649 その他の非預金信用機関
- 65 金融商品取引業, 商品先物取引業**  
 650 管理,補助的経済活動を行う事業所（65 金融商品取引業, 商品先物取引業）  
 651 金融商品取引業  
 652 商品先物取引業, 商品投資業
- 66 補助的金融業等**  
 660 管理,補助的経済活動を行う事業所（66 補助的金融業等）  
 661 補助的金融業, 金融附帯業  
 662 信託業  
 663 金融代理業
- 67 保険業（保険媒介代理業, 保険サービス業を含む）**  
 670 管理,補助的経済活動を行う事業所(67 保険業)  
 671 生命保険業  
 672 損害保険業  
 673 共済事業・小額短期保険業  
 674 保険媒介代理業  
 675 保険サービス業

**K 不動産業, 物品賃貸業**

- 68 不動産取引業**  
 680 管理,補助的経済活動を行う事業所（68 不動産取引業）  
 681 建物売買業, 土地売買業  
 682 不動産代理業・仲介業
- 69 不動産賃貸業・管理業**  
 690 管理,補助的経済活動を行う事業所（69 不動産賃貸業・管理業）  
 691 不動産賃貸業(貸家業, 貸間業を除く)  
 692 貸家業, 貸間業  
 693 駐車場業  
 694 不動産管理業

- 70 物品賃貸業**  
 700 管理,補助的経済活動を行う事業所（70 物品賃貸業）  
 701 各種物品賃貸業  
 702 産業用機械器具賃貸業  
 703 事務用機械器具賃貸業  
 704 自動車賃貸業  
 705 スポーツ・娯楽用品賃貸業  
 70A 音楽・映像記録物賃貸業(別掲を除く)  
 70B 他に分類されない物品賃貸業

**L 学術研究, 専門・技術サービス業**

- 71 学術・開発研究機関**  
 710 管理,補助的経済活動を行う事業所（71 学術・開発研究機関）  
 711 自然科学研究所  
 712 人文・社会科学研究所
- 72 専門サービス業（他に分類されないもの）**  
 720 管理,補助的経済活動を行う事業所（72 専門サービス業）  
 72A 法律事務所  
 72B 特許事務所  
 722 公証人役場, 司法書士事務所, 土地家屋調査士事務所  
 723 行政書士事務所  
 72C 公認会計士事務所  
 72D 税理士事務所  
 725 社会保険労務士事務所  
 726 デザイン業  
 727 著述・芸術家業  
 72E 経営コンサルタント業  
 72F 純粋持株会社  
 72G 興信所  
 72H 他に分類されない専門サービス業
- 73 広告業**  
 730 管理,補助的経済活動を行う事業所(73 広告業)  
 731 広告業
- 74 技術サービス業（他に分類されないもの）**  
 740 管理,補助的経済活動を行う事業所（74 技術サービス業）  
 741 獣医業  
 74A 建築設計業  
 74B 測量業  
 74C その他の土木建築サービス業  
 743 機械設計業  
 744 商品・非破壊検査業  
 745 計量証明業  
 746 写真業  
 749 その他の技術サービス業
- M 宿泊業, 飲食サービス業**
- 75 宿泊業**  
 750 管理,補助的経済活動を行う事業所(75 宿泊業)  
 751 旅館, ホテル

752 簡易宿所	80A スポーツ施設提供業(別掲を除く)	849 その他の保健衛生	<b>92 その他の事業サービス業</b>
753 下宿業	80B 体育館	<b>85 社会保険・社会福祉・介護事業</b>	920 管理,補助的経済活動を行う事業所(92 その他の事業サービス業)
75A 会社・団体の宿泊所	80C ゴルフ場	850 管理,補助的経済活動を行う事業所(85 社会保険・社会福祉・介護事業)	921 速記・ワープロ入力・複写業
75B 他に分類されない宿泊業	80D ゴルフ練習場	851 社会保険事業団体	922 建物サービス業
<b>76 飲食店</b>	80E ボウリング場	852 福祉事務所	923 警備業
760 管理,補助的経済活動を行う事業所(76 飲食店)	80F テニス場	85A 保育所	929 他に分類されない事業サービス業
761 食堂, レストラン(専門料理店を除く)	80G バッティング・テニス練習場	85B その他の児童福祉事業	<b>93 政治・経済・文化団体</b>
76A 日本料理店	80H フィットネスクラブ	85C 特別養護老人ホーム	931 経済団体
76B 中華料理店	805 公園, 遊園地	85D 介護老人保健施設	932 労働団体
76C 焼肉店	80J マージャンクラブ	85E 通所・短期入所介護事業	933 学術・文化団体
76D その他の専門料理店	80K パチンコホール	85F 訪問介護事業	934 政治団体
763 そば・うどん店	80L ゲームセンター	85G 認知症老人グループホーム	939 他に分類されない非営利的団体
764 すし店	80M その他の遊戯場	85H 有料老人ホーム	<b>94 宗教</b>
765 酒場, ビヤホール	80N カラオケボックス業	85J その他の老人福祉・介護事業	941 神道系宗教
766 バー, キャバレー, ナイトクラブ	80P 他に分類されない娯楽業	855 障害者福祉事業	942 仏教系宗教
767 喫茶店	<b>Q. 教育, 学習支援業</b>	85K 更生保護事業	943 キリスト教系宗教
76E ハンバーガー店	<b>81 学校教育</b>	85L 他に分類されない社会保険・社会福祉・介護事業	949 その他の宗教
76F お好み焼・焼きそば・たこ焼店	810 管理,補助的経済活動を行う事業所(81 学校教育)	<b>Q. 複合サービス事業</b>	<b>95 その他のサービス業</b>
76G 他に分類されないその他の飲食店	811 幼稚園	<b>86 郵便局</b>	950 管理,補助的経済活動を行う事業所(95 その他のサービス業)
<b>77 持ち帰り・配達飲食サービス業</b>	812 小学校	860 管理,補助的経済活動を行う事業所(86 郵便局)	951 集会場
770 管理,補助的経済活動を行う事業所(77 持ち帰り・配達飲食サービス業)	813 中学校	861 郵便局	952 と畜場
771 持ち帰り飲食サービス業	814 高等学校, 中等教育学校	862 郵便局受託業	959 他に分類されないサービス業
772 配達飲食サービス業	815 特別支援学校	<b>87 協同組合(他に分類されないもの)</b>	<b>S. 公務(他に分類されるものを除く)</b>
<b>N. 生活関連サービス業・娯楽業</b>	816 高等教育機関	870 管理,補助的経済活動を行う事業所(87 協同組合)	<b>97 国家公務</b>
<b>78 洗濯・理容・美容・浴場業</b>	817 専修学校, 各種学校	871 農林水産業協同組合(他に分類されないもの)	971 立法機関
780 管理,補助的経済活動を行う事業所(78 洗濯・理容・美容・浴場業)	818 学校教育支援機関	872 事業協同組合(他に分類されないもの)	972 司法機関
78A 普通洗濯業	<b>82 その他の教育, 学習支援業</b>	<b>R. サービス業(他に分類されないもの)</b>	973 行政機関
78B リネンサプライ業	820 管理,補助的経済活動を行う事業所(82 その他の教育, 学習支援業)	<b>88 廃棄物処理業</b>	<b>98 地方公務</b>
782 理容業	82A 公民館	880 管理,補助的経済活動を行う事業所(88 廃棄物処理業)	981 都道府県機関
783 美容業	82B 図書館	881 一般廃棄物処理業	982 市町村機関
784 一般公衆浴場業	82C 博物館, 美術館	882 産業廃棄物処理業	
785 その他の公衆浴場業	82D 動物園, 植物園, 水族館	889 その他の廃棄物処理業	
789 その他の洗濯・理容・美容・浴場業	82E その他の社会教育	<b>89 自動車整備業</b>	
<b>79 その他の生活関連サービス業</b>	822 職業・教育支援施設	890 管理,補助的経済活動を行う事業所(89 自動車整備業)	
790 管理,補助的経済活動を行う事業所(79 その他の生活関連サービス業)	823 学習塾	891 自動車整備業	
791 旅行業	82F 音楽教授業	<b>90 機械等修理業(別掲を除く)</b>	
793 衣服裁縫修理業	82G 書道教授業	900 管理,補助的経済活動を行う事業所(90 機械等修理業)	
794 物品預り業	82H 生花・茶道教授業	901 機械修理業(電気機械器具を除く)	
795 火葬・墓地管理業	82J そろばん教授業	902 電気機械器具修理業	
79A 葬儀業	82K 外国語会話教授業	903 表具業	
79B 結婚式場業	82L スポーツ・健康教授業	909 その他の修理業	
79C 冠婚葬祭互助会	82M その他の教養・技能教授業	<b>91 職業紹介・労働者派遣業</b>	
79D 写真現像・焼付業	829 他に分類されない教育, 学習支援業	910 管理,補助的経済活動を行う事業所(91 職業紹介・労働者派遣業)	
79E 他に分類されないその他の生活関連サービス業	<b>P. 医療, 福祉</b>	911 職業紹介業	
<b>80 娯楽業</b>	<b>83 医療業</b>	912 労働者派遣業	
800 管理,補助的経済活動を行う事業所(80 娯楽業)	830 管理,補助的経済活動を行う事業所(83 医療業)		
801 映画館	831 病院		
802 興行場(別掲を除く), 興行団	832 一般診療所		
803 競輪・競馬等の競走場, 競技団	833 歯科診療所		
	83A 助産所		
	83B 看護業		
	835 療術業		
	83C 歯科技工所		
	83D その他の医療に付随するサービス業		
	<b>84 保健衛生</b>		
	840 管理,補助的経済活動を行う事業所(84 保健衛生)		
	841 保健所		
	842 健康相談施設		

(注1) 産業小分類番号の下一桁が英字表示となっているものは, 日本標準産業分類の小分類項目を更に分割したものである。



皆様からいただいた調査票は統計法によって厳重に守られており、統計以外で使用されることはありません。

また各種調査の結果は所管の省庁または、下記宮城県震災復興・企画部統計課のホームページで公表しております。

<http://www.pref.miyagi.jp/toukei/>(宮城県統計課 HP)

宮 城 県

★県民の皆様へお願いです。

「宮城県の事業所」をご覧くださいありがとうございました。

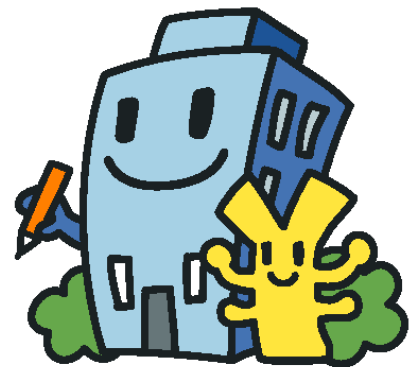
平成24年2月1日に日本全国すべての事業所様を対象に、「経済センサス-活動調査」を行います。これは、全ての事業所の『経理事項』を同一時期に把握する、日本初の統計調査です。

東日本大震災直後の全産業のデータを把握することで、官民間わす中長期スパンでみた復興に係る基礎資料になりえる調査ですので、これからの日本のため皆様一人一人のご理解とご協力をどうかよろしくお願い致します。

詳細は下記総務省統計局のホームページをご覧ください。

<http://www.stat.go.jp/data/e-census/guide/index.htm>

ビルくんとケイちゃん



経済センサスイメージキャラクター  
「ビルくんとケイちゃん」

平成21年経済センサス - 基礎調査

宮 城 県 の 事 業 所

平成23年9月印刷・発行

編集 宮城県震災復興・企画部統計課 商工経済班  
〒980-8570

宮城県仙台市青葉区本町三丁目8番1号

電 話 022-211-2458

FAX 022-211-2498