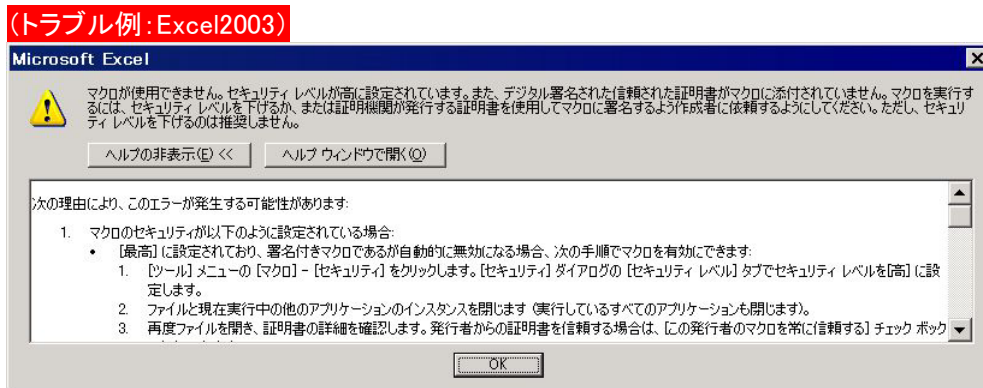


～ マクロのセキュリティの設定について ～

当該ツールは、Excel2000 をベースに、マクロを使用し作成しております。

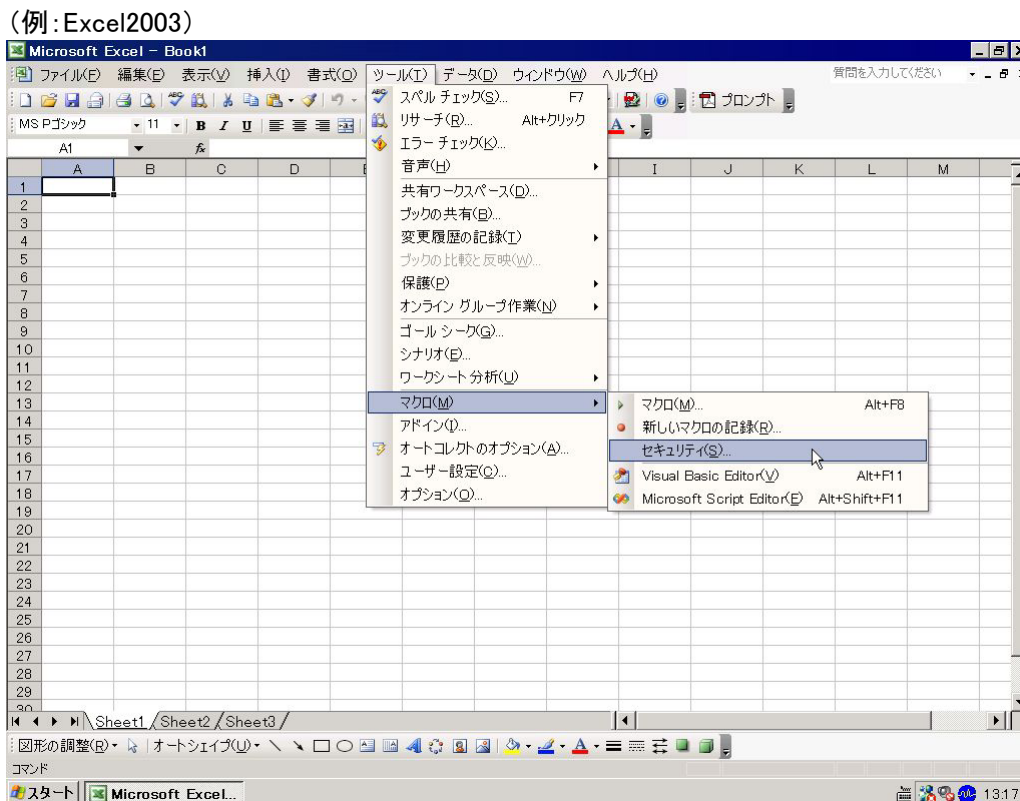
したがって、Excel の設定において、マクロに対するセキュリティの設定が「高」以上になっていると、次のようなメッセージが出て、マクロが有効にならずツールを使用することができません。



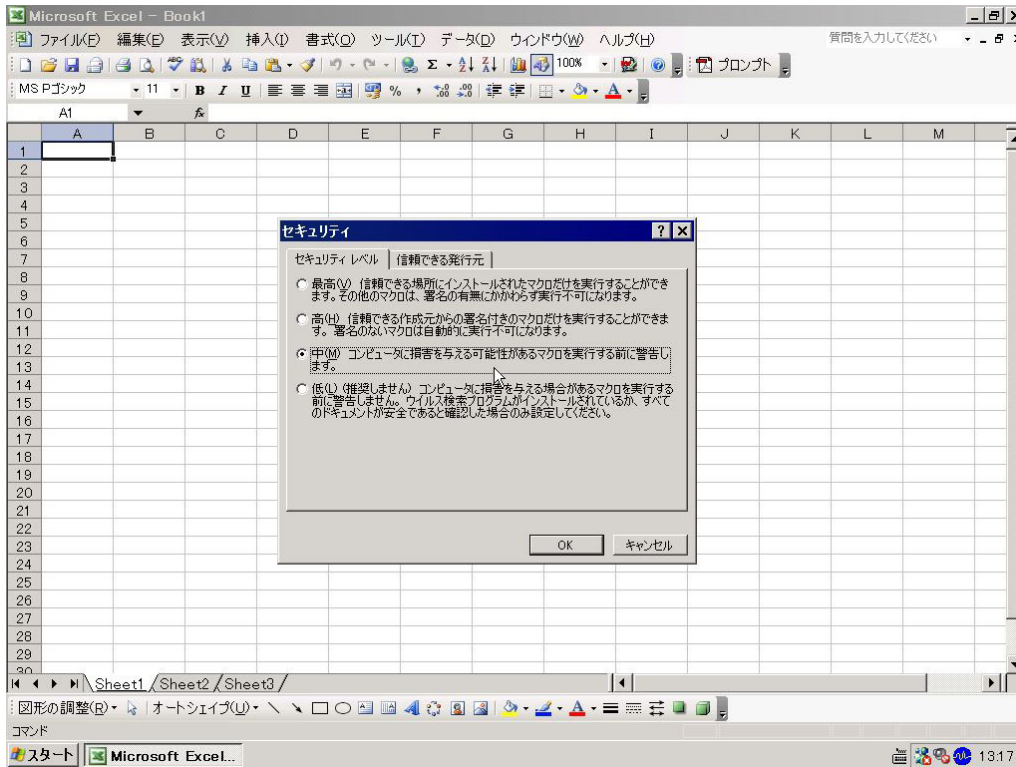
ツールの使用前に、必ず、下記のとおり、エクセルの設定を行うようにお願いします。

①はじめに、エクセルを起動します。

②続いて「ツール」→「マクロ」→「セキュリティ」をクリックし、セキュリティレベルを“中”に設定してください。



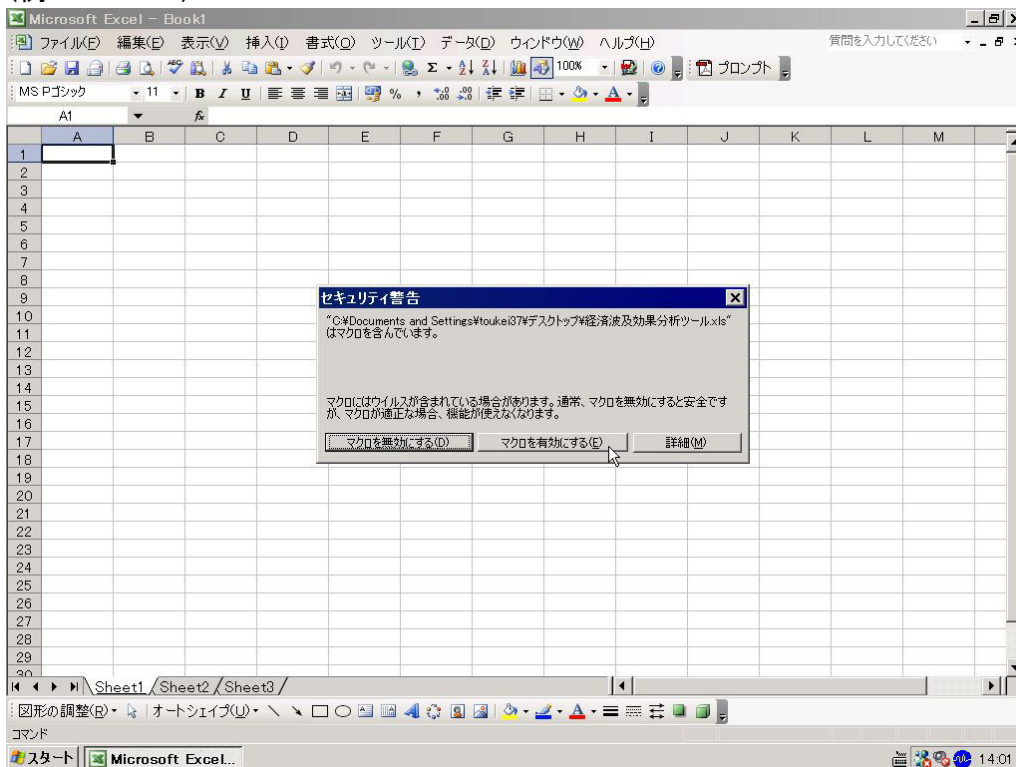
(例:Excel2003)



③上記の設定後、Excelを終了します。

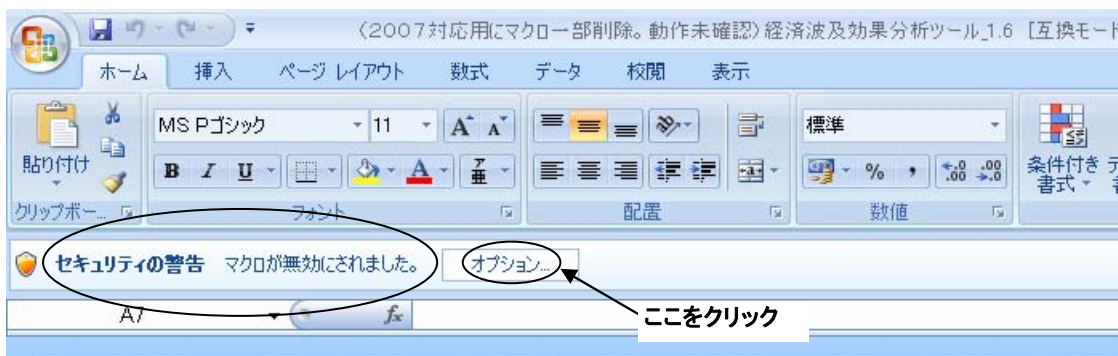
④分析ツールを起動します。すると、下記のような画面がでるので、「マクロを有効にする」をクリックします。

(例:Excel2003)

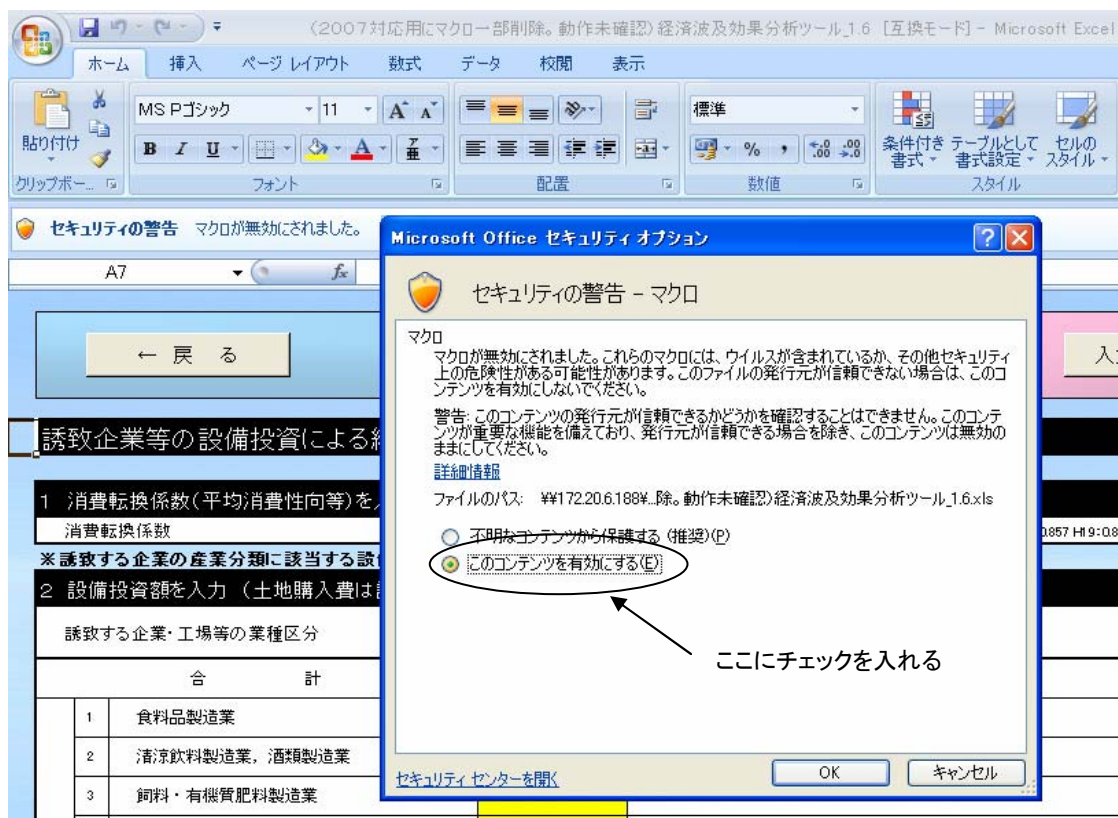


～ マクロのセキュリティの設定について ～ (Excel2007用)

マクロが無効になるよう設定されている場合、以下のような画面が表示され、ツールを使用することができません。
はじめに、「オプション」をクリックしてください。



「オプション」をクリックすると、「セキュリティオプション」が表示されますので、「このコンテンツを有効にする」にチェックを入れてください。



以上で設定は終了です。