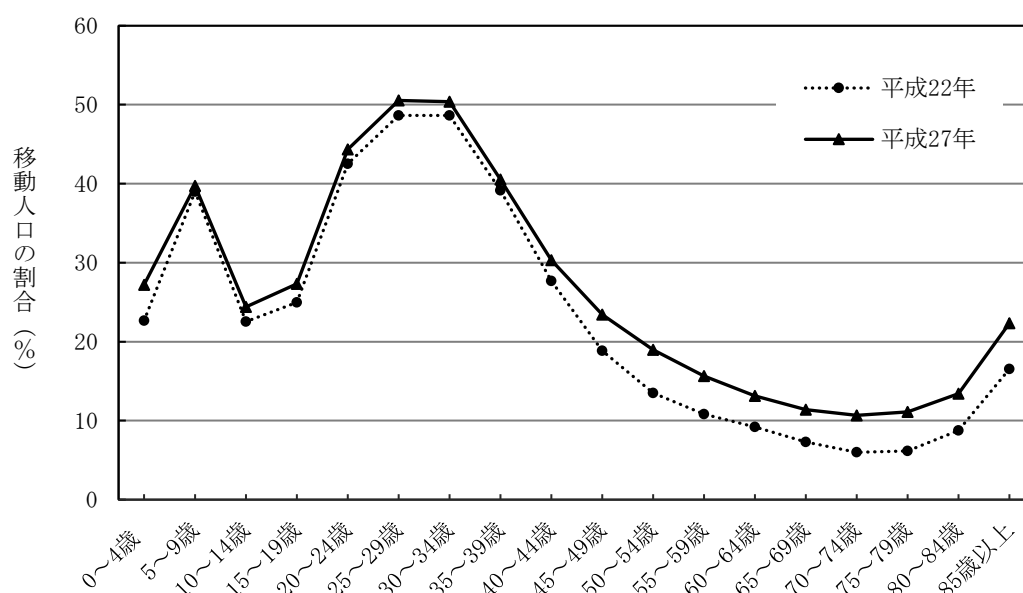


2 年齢，男女別移動人口

移動人口の割合は，25～29歳が50.5%と最も高い
移動人口の割合は，平成22年と比べすべての年齢階級で上昇

年齢5歳階級別人口に占める移動人口の割合をみると，25～29歳が50.5%と最も高く，次いで30～34歳（50.4%），20～24歳（44.3%）などとなっており，20歳代及び30歳代で移動人口の割合は高くなっている。平成22年と比べると，すべての年齢階級で上昇しており，その中でも45歳以上の年齢階級において上昇幅が大きくなっている。（図2，表3）

図2 年齢（5歳階級）別移動人口の割合—宮城県（平成22年，27年）



移動人口の割合は男性が30歳～34歳，女性が25～29歳で最も高い
男女共に20～24歳では5年前の常住地が「他県」の者が最も高い

年齢5歳階級別人口に占める移動人口の割合を男女別にみると，男性は30～34歳が49.2%と最も高く，次いで25～29歳（48.7%），20～24歳（44.6%）などとなっている。一方，女性は25～29歳が52.4%と最も高く，次いで30～34歳（51.6%），20～24歳（44.1%）などとなっている。

5年前の常住地別について，男女別に移動人口の割合をみると，男性は15～19歳，20歳代，45～49歳及び50～54歳の年齢階級では「他県」の割合が最も高く，それ以外の年齢階級では「自市区町村内」の割合が最も高くなっている。

一方，女性は15～19歳及び20～24歳で「他県」の割合が最も高く，それ以外の年齢階級では「自市区町村内」の割合が最も高くなっている。

（図3，表3）

図3 5年前の常住地，年齢（5歳階級），男女別移動人口の割合
—宮城県（平成27年）

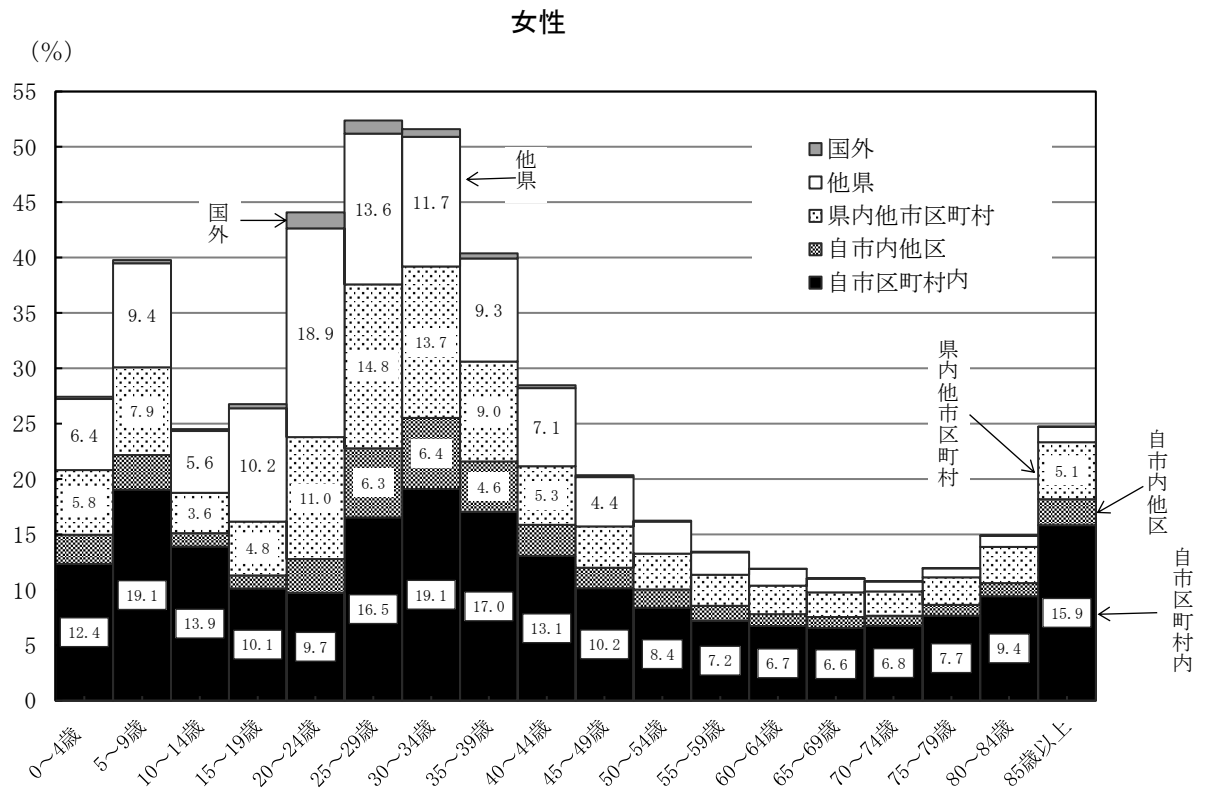
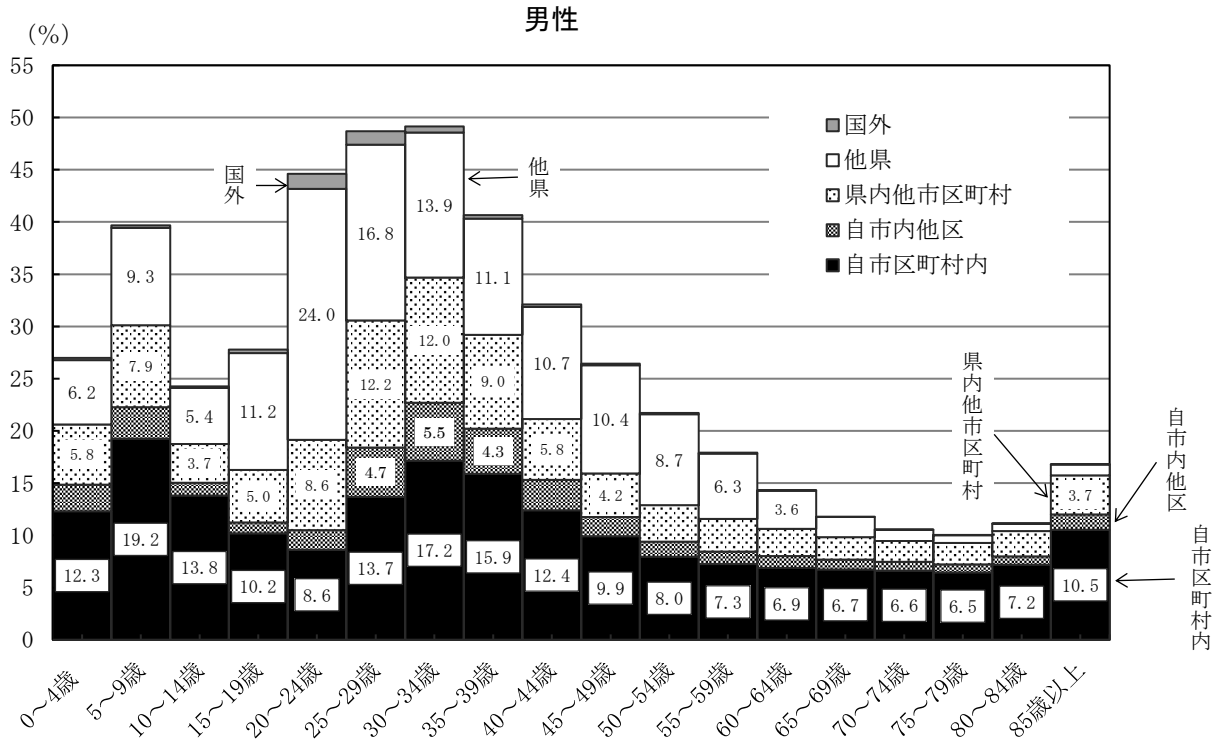


表3 5年前の常住地、年齢（5歳階級）、男女別人口—宮城県（平成22年，27年）

男女、年齢階級	平成27年											平成22年										
	常住者	現住所	現住所以外 (移動人口)	県内				転入	転出			常住者	現住所	現住所以外 (移動人口)	県内				転入	転出		
				自市区 町村内	自市区 他区	県内他 市区町 村	他県		国外	自市区 町村内	自市区 他区				県内他 市区町 村	他県	国外					
総数	100.0	74.2	25.8	18.6	11.0	2.2	5.4	7.1	6.9	0.3	100.0	76.9	23.1	16.4	9.0	2.4	5.0	6.7	6.4	0.3		
0～4歳 ¹⁾	100.0	72.8	27.2	20.7	12.3	2.6	5.8	6.5	6.3	0.2	100.0	77.3	22.7	17.8	10.5	2.0	5.3	4.9	4.7	0.1		
5～9歳	100.0	60.3	39.7	30.1	19.2	3.1	7.9	9.6	9.4	0.3	100.0	61.0	39.0	30.2	18.6	3.3	8.3	8.8	8.6	0.2		
10～14歳	100.0	75.6	24.4	18.8	13.9	1.2	3.7	5.6	5.5	0.2	100.0	77.5	22.5	17.0	12.3	1.4	3.3	5.5	5.3	0.2		
15～19歳	100.0	72.7	27.3	16.2	10.2	1.1	4.9	11.1	10.7	0.4	100.0	75.0	25.0	13.8	8.2	1.1	4.5	11.1	10.9	0.3		
20～24歳	100.0	55.7	44.3	21.4	9.2	2.5	9.8	22.9	21.5	1.4	100.0	57.5	42.5	20.5	8.2	2.8	9.5	22.1	20.7	1.4		
25～29歳	100.0	49.5	50.5	34.1	15.1	5.5	13.5	16.5	15.2	1.2	100.0	51.4	48.6	34.4	14.9	6.1	13.4	14.2	13.2	1.0		
30～34歳	100.0	49.6	50.4	37.0	18.1	6.0	12.9	13.4	12.8	0.6	100.0	51.4	48.6	37.1	17.8	6.5	12.9	11.5	10.9	0.6		
35～39歳	100.0	59.5	40.5	29.9	16.5	4.5	9.0	10.6	10.2	0.4	100.0	60.8	39.2	29.2	15.7	4.8	8.6	10.0	9.6	0.4		
40～44歳	100.0	69.7	30.3	21.2	12.7	2.9	5.6	9.1	8.9	0.2	100.0	72.3	27.7	19.2	11.4	2.8	5.0	8.5	8.2	0.3		
45～49歳	100.0	76.6	23.4	15.8	10.0	1.9	3.9	7.6	7.4	0.2	100.0	81.2	18.8	12.8	7.8	1.9	3.2	6.0	5.8	0.2		
50～54歳	100.0	81.0	19.0	13.1	8.2	1.5	3.4	5.9	5.8	0.1	100.0	86.5	13.5	9.2	5.4	1.3	2.5	4.3	4.1	0.1		
55～59歳	100.0	84.3	15.7	11.5	7.2	1.3	3.0	4.2	4.1	0.1	100.0	89.2	10.8	7.8	4.5	1.2	2.1	3.0	3.0	0.1		
60～64歳	100.0	86.9	13.1	10.5	6.8	1.1	2.6	2.6	2.6	0.1	100.0	90.8	9.2	6.9	4.0	1.1	1.7	2.3	2.3	0.0		
65～69歳	100.0	88.6	11.4	9.8	6.6	1.0	2.2	1.6	1.6	0.0	100.0	92.7	7.3	5.9	3.6	0.9	1.4	1.4	1.4	0.0		
70～74歳	100.0	89.3	10.7	9.7	6.7	0.9	2.1	1.0	1.0	0.0	100.0	94.0	6.0	5.1	3.1	0.8	1.2	0.9	0.9	0.0		
75～79歳	100.0	88.9	11.1	10.3	7.1	0.9	2.3	0.8	0.8	0.0	100.0	93.8	6.2	5.4	3.3	0.8	1.3	0.8	0.8	0.0		
80～84歳	100.0	86.6	13.4	12.5	8.6	1.0	2.9	0.9	0.9	0.0	100.0	91.2	8.8	7.9	4.8	1.1	2.0	0.9	0.9	0.0		
85歳以上	100.0	77.7	22.3	21.0	14.2	2.1	4.7	1.3	1.3	0.0	100.0	83.4	16.6	15.4	9.8	2.0	3.6	1.2	1.2	—		
不詳	100.0	54.5	45.5	37.3	33.6	—	3.6	8.2	6.4	1.8	100.0	84.5	15.5	13.1	9.5	2.4	1.2	2.4	2.4	—		
男	総数	100.0	73.5	26.5	18.0	10.6	2.1	5.3	8.5	8.2	0.3	100.0	76.3	23.7	16.0	8.7	2.3	5.0	7.7	7.5	0.2	
0～4歳 ¹⁾	100.0	73.0	27.0	20.6	12.3	2.5	5.8	6.4	6.2	0.2	100.0	77.4	22.6	17.8	10.4	2.0	5.3	4.8	4.7	0.1		
5～9歳	100.0	60.3	39.7	30.1	19.2	3.0	7.9	9.6	9.3	0.3	100.0	61.2	38.8	30.0	18.5	3.3	8.3	8.8	8.5	0.3		
10～14歳	100.0	75.7	24.3	18.7	13.8	1.2	3.7	5.5	5.4	0.2	100.0	77.6	22.4	16.9	12.3	1.4	3.2	5.5	5.3	0.2		
15～19歳	100.0	72.2	27.8	16.2	10.2	1.0	5.0	11.5	11.2	0.3	100.0	74.6	25.4	13.6	8.1	1.1	4.5	11.7	11.5	0.2		
20～24歳	100.0	55.4	44.6	19.2	8.6	1.9	8.6	25.4	24.0	1.4	100.0	58.0	42.0	18.1	7.4	2.3	8.3	23.9	23.0	1.0		
25～29歳	100.0	51.3	48.7	30.6	13.7	4.7	12.2	18.1	16.8	1.3	100.0	54.1	45.9	30.4	13.3	5.2	11.8	15.5	14.6	0.9		
30～34歳	100.0	50.8	49.2	34.7	17.2	5.5	12.0	14.5	13.9	0.6	100.0	53.6	46.4	34.7	16.7	6.0	12.1	11.7	11.2	0.5		
35～39歳	100.0	59.4	40.6	29.2	15.9	4.3	9.0	11.4	11.1	0.3	100.0	60.8	39.2	28.6	15.0	4.8	8.8	10.6	10.3	0.3		
40～44歳	100.0	67.9	32.1	21.1	12.4	2.9	5.8	11.0	10.7	0.2	100.0	70.4	29.6	19.4	11.0	3.0	5.4	10.3	10.0	0.3		
45～49歳	100.0	73.5	26.5	15.9	9.9	1.9	4.2	10.5	10.4	0.2	100.0	78.5	21.5	13.1	7.7	1.9	3.6	8.4	8.2	0.2		
50～54歳	100.0	78.3	21.7	12.9	8.0	1.4	3.5	8.8	8.7	0.1	100.0	84.3	15.7	9.4	5.4	1.3	2.7	6.3	6.2	0.1		
55～59歳	100.0	82.1	17.9	11.6	7.3	1.2	3.1	6.3	6.3	0.1	100.0	87.8	12.2	7.9	4.5	1.2	2.2	4.2	4.2	0.1		
60～64歳	100.0	85.7	14.3	10.6	6.9	1.1	2.6	3.7	3.6	0.1	100.0	89.9	10.1	7.2	4.1	1.2	1.8	2.9	2.9	0.1		
65～69歳	100.0	88.2	11.8	9.8	6.7	1.0	2.2	2.0	1.9	0.0	100.0	92.4	7.6	5.9	3.5	1.0	1.4	1.7	1.6	0.0		
70～74歳	100.0	89.4	10.6	9.5	6.6	0.9	2.0	1.1	1.1	0.0	100.0	94.1	5.9	5.0	3.0	0.8	1.2	0.9	0.9	0.0		
75～79歳	100.0	90.0	10.0	9.3	6.5	0.8	2.1	0.7	0.7	0.0	100.0	94.6	5.4	4.7	2.9	0.7	1.2	0.7	0.7	0.0		
80～84歳	100.0	88.9	11.1	10.4	7.2	0.8	2.5	0.7	0.7	0.0	100.0	93.3	6.7	5.9	3.6	0.8	1.5	0.8	0.8	0.0		
85歳以上	100.0	83.2	16.8	15.7	10.5	1.5	3.7	1.1	1.1	0.0	100.0	88.1	11.9	10.9	6.9	1.4	2.6	1.0	1.0	—		
不詳	100.0	54.2	45.8	37.5	33.3	—	4.2	8.3	8.3	—	100.0	83.6	16.4	14.5	10.9	1.8	1.8	1.8	1.8	—		
女	総数	100.0	75.0	25.0	19.2	11.3	2.4	5.5	5.9	5.6	0.3	100.0	77.4	22.6	16.8	9.3	2.5	5.1	5.7	5.4	0.3	
0～4歳 ¹⁾	100.0	72.6	27.4	20.8	12.4	2.6	5.8	6.6	6.4	0.2	100.0	77.3	22.7	17.8	10.6	2.0	5.2	4.9	4.8	0.2		
5～9歳	100.0	60.2	39.8	30.1	19.1	3.1	7.9	9.7	9.4	0.3	100.0	60.8	39.2	30.3	18.6	3.3	8.3	8.9	8.7	0.2		
10～14歳	100.0	75.5	24.5	18.8	13.9	1.2	3.6	5.8	5.6	0.2	100.0	77.3	22.7	17.2	12.3	1.5	3.5	5.4	5.2	0.2		
15～19歳	100.0	73.2	26.8	16.2	10.1	1.2	4.8	10.6	10.2	0.4	100.0	75.4	24.6	14.0	8.3	1.2	4.6	10.5	10.2	0.3		
20～24歳	100.0	55.9	44.1	23.8	9.7	3.0	11.0	20.3	18.9	1.4	100.0	57.0	43.0	22.9	8.9	3.3	10.6	20.2	18.4	1.7		
25～29歳	100.0	47.6	52.4	37.6	16.5	6.3	14.8	14.8	13.6	1.2	100.0	48.7	51.3	38.3	16.4	7.0	14.9	13.0	11.9	1.1		
30～34歳	100.0	48.4	51.6	39.2	19.1	6.4	13.7	12.4	11.7	0.7	100.0	49.1	50.9	39.5	18.8	7.0	13.7	11.4	10.6	0.7		
35～39歳	100.0	59.6	40.4	30.6	17.0	4.6	9.0	9.8	9.3	0.5	100.0	60.9	39.1	29.7	16.4	4.9	8.5	9.4	8.9	0.5		
40～44歳	100.0	71.5	28.5	21.2	13.1	2.8	5.3	7.3	7.1	0.2	100.0	74.2	25.8	19.0	11.8	2.7	4.5	6.8	6.5	0.3		
45～49歳	100.0	79.6	20.4	15.7	10.2	1.8	3.7	4.6	4.4	0.2	100.0	83.8	16.2	12.6	7.9	1.8	2.9	3.7	3.5	0.2		
50～54歳	100.0	83.7	16.3	13.3	8.4	1.6	3.3	3.0	2.9	0.1	100.0	88.6	11.4	9.1	5.5	1.4	2.2	2.3	2.2	0.1		
55～59歳	100.0	86.6	13.4	11.4	7.2	1.3	2.8	2.1	2.0	0.1	100.0	90.5	9.5	7.7	4.5	1.2	1.9	1.8	1.8	0.1		
60～64歳	100.0	88.1	11.9	10.4	6.7	1.1	2.5	1.6	1.5	0.0	100.0	91.7	8.3	6.6	3.9	1.1	1.6	1.7	1.7	0.0		
65～69歳	100.0	89.0	11.0	9.8	6.6	1.0	2.2	1.2	1.2	0.0	100.0	93.0	7.0	5.9	3.6	0.9	1.3	1.1	1.1	0.0		
70～74歳	100.0	89.2	10.8	9.9	6.8	0.9	2.2	0.9	0.9	0.0	100.0	94.0	6.0	5.2	3.2	0.8	1.2	0.9	0.8	0.0		
75～79歳	100.0	88.1	11.9	11.1	7.7	1.0	2.5	0.8	0.8	0.0	100.0	93.3	6.7	5.9	3.6	0.9	1.4	0.9	0.9	0.0		
80～84歳	100.0	85.1	14.9	13.9	9.4	1.2	3.2	1.0	1.0	0.0	100.0	90.0	10.0	9.1	5.6	1.2	2.3	1.0	1.0	0.0		
85歳以上	100.0	75.3	24.7	23.3	15.9	2.3	5.1	1.4	1.4	0.0	100.0	81.6	18.4	17.1	10.9	2.2	3.9	1.3	1.3	—		
不詳	100.0	55.3	44.7	36.8	34.2	—	2.6	7.9	2.6	5.3	100.0	86.2	13.8	10.3	6.9	3.4	—	3.4	3.4	—		

1) 5歳未満については、出生後にふだん住んでいた場所による。