
みやぎの雇用と賃金

毎月勤労統計調査地方調査結果

平成14(2002)年5月分

(平成12年基準)

宮城県企画部

- 目 次 -

結果の概要

1	賃金の動き	1
2	労働時間の動き	2
3	雇用の動き	3

統計表

表 - 1	1人平均月間現金給与額	4
表 - 2	1人平均月間実労働時間数・出勤日数	5
表 - 3	常用労働者数	6
第 1 表	名目賃金指数（現金給与と総額・規模5人以上）	7
第 2 表	名目賃金指数（現金給与と総額・規模30人以上）	7
第 3 表	名目賃金指数（きまって支給する給与・規模5人以上）	8
第 4 表	名目賃金指数（きまって支給する給与・規模30人以上）	8
第 5 表	実質賃金指数（現金給与と総額・規模5人以上）	9
第 6 表	実質賃金指数（現金給与と総額・規模30人以上）	9
第 7 表	実質賃金指数（きまって支給する給与・規模5人以上）	10
第 8 表	実質賃金指数（きまって支給する給与・規模30人以上）	10

第 9 表	総実労働時間指数（規模5人以上）	11
第10表	総実労働時間指数（規模30人以上）	11
第11表	所定外労働時間指数（規模5人以上）	12
第12表	所定外労働時間指数（規模30人以上）	12
第13表	雇用指数（規模5人以上）	13
第14表	雇用指数（規模30人以上）	13
第15表	現金給与額（男女別・規模5人以上）	14
第16表	現金給与額（男女別・規模30人以上）	15
第17表	現金給与額（男女別・規模5～29人）	16
第18表	実労働時間数及び出勤日数（男女別・規模5人以上）	17
第19表	実労働時間数及び出勤日数（男女別・規模30人以上）	18
第20表	実労働時間数及び出勤日数（男女別・規模5～29人）	19
第21表	常用労働者数（男女別・規模5人以上）	20
第22表	常用労働者数（男女別・規模30人以上）	21
第23表	常用労働者数（男女別・規模5～29人）	22
第24表	事業所規模、就業形態、産業別常用労働者一人平均月間現金給与額、実労働時間数、出勤日数、常用労働者数	23
	毎月勤労統計調査地方調査の説明	24

利 用 に 当 た っ て

1. この月報の利用に当たっては、次項以下の他、24頁に記載している調査の説明に留意の上、御活用願います。
2. この月報の記述中、規模5人以上（又は規模30人以上）としている箇所は、事業所規模5人以上（又は事業所規模30人以上）と読み替えて使用願います。
3. 調査結果の概要は、主として規模30人以上の事業所の動向を記述しています。
4. 調査結果の概要は特記しない限り、サービス業を含む調査産業計の数値となります。
5. 増減率は指数による算出値で使用願います。（実数により算定した結果と一致しない場合があります。）
6. 指数及び比率等の算出は、次のとおりです。
 - 1) 実質賃金指数 = { 名目賃金指数 ÷ 消費者物価指数（持家の帰属家賃を除く総合）（総務省統計局調べ：仙台市分） } × 100
 - 2) 入職率 = 調査期間中の増加常用労働者数 ÷ 前調査期間末常用労働者総数 × 100
 - 3) 離職率 = 調査期間中の減少常用労働者数 ÷ 前調査期間末常用労働者総数 × 100
 - 4) パートタイム労働者比率 = パートタイム労働者数 ÷ 常用労働者総数
7. 統計表の「調査産業計」及び「調査産業計（サービス業除）」の結果は、調査事業所が少ないために公表できない産業（X表示）を含めて算定しています。
8. 統計表15表以下の「-」は一括表示している箇所を示し、「…」は調査を行っていない箇所を示しています。
9. 平成14年1月に調査事業所の抽出替えを行っています。なお、抽出替えに伴うギャップを修正するため、指数及び増減率を過去に遡って改定しています。

平成14年(2002)年5月分結果の概要

1 賃金の動き

5月の一人平均現金給与総額は、規模30人以上で27万8782円、前年同月と比べ1.9%減（規模5人以上では27万1343円、前年同月と比べ1.4%増）となりました。

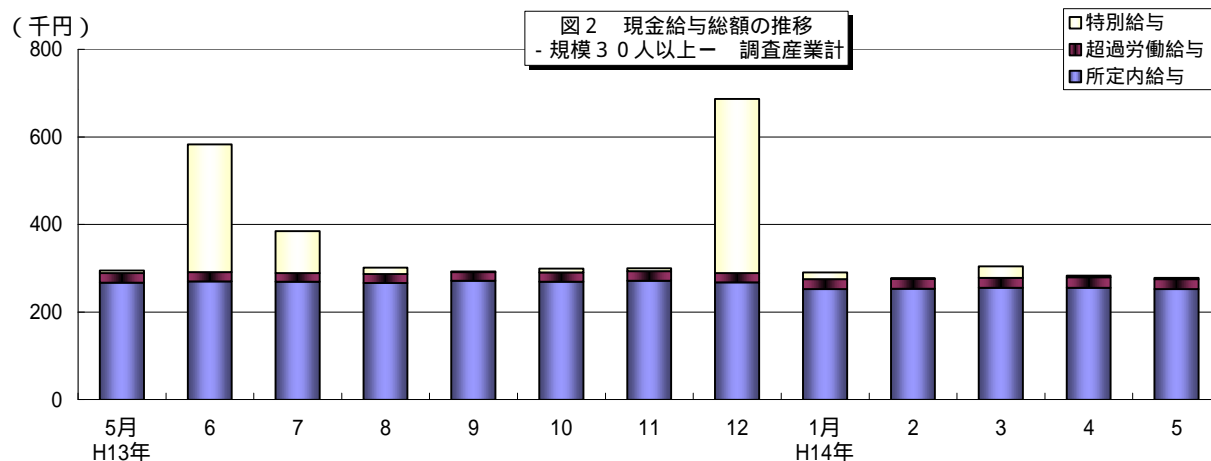
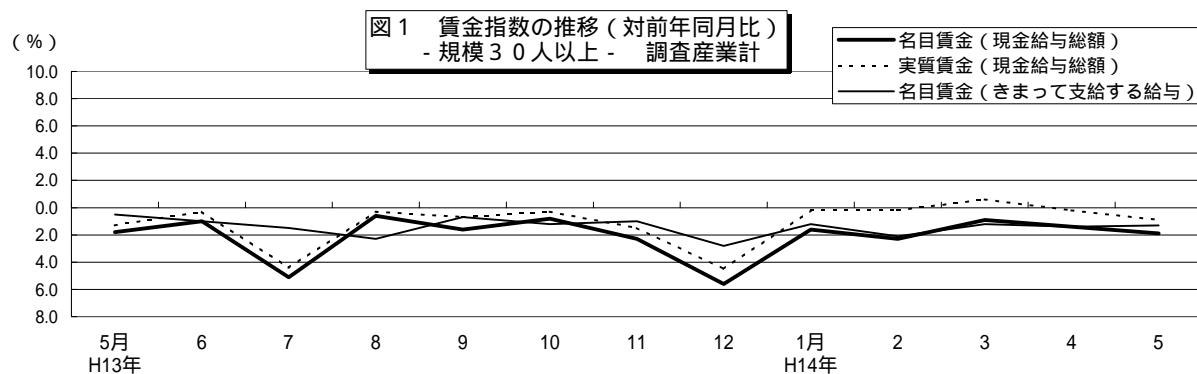
このうち、きまって支給する給与は27万5438円、前年同月と比べ1.3%減（同26万8716円、1.7%増）となり特別に支払われた給与は3344円で2350円の減（同2627円、1202円の減）となりました。

実質賃金指数では、現金給与総額が前年同月と比べ0.9%の減、このうちきまって支給する給与は0.2%の減となりました。

第1表 賃金 - 調査産業計 -

一人平均月間		規模5人以上			規模30人以上		
		当月値	対前月比(%)	対前年同月比(%)	当月値	対前月比(%)	対前年同月比(%)
現金給与総額	実数(円)	271,343			278,782		
	名目賃金指数	82.5	0.1	1.4	78.6	1.4	1.9
きまって支給する給与	実数(円)	268,716			275,438		
	名目賃金指数	102.2	0.1	1.7	97.8	1.3	1.3
所定内給与	実数(円)	250,761	-	0.3	252,117	-	5.7
超過労働給与	実数(円)	17,955	-	1.4	23,321	-	4.0
特別に支払われた給与	実数(円)	2,627	-	31.4	3,344	-	41.3
実質現金給与総額	指数	83.6	0.2	2.5	79.6	1.8	0.9
賃金きまって支給する給与	指数	103.5	0.4	2.8	99.1	1.7	0.2

の箇所は、実数による増減率を掲載しています。



2 労働時間の動き

5月の総実労働時間数は、規模30人以上で152.9時間、前年同月比2.2%減（規模5人以上では153.2時間、0.3%減）となりました。

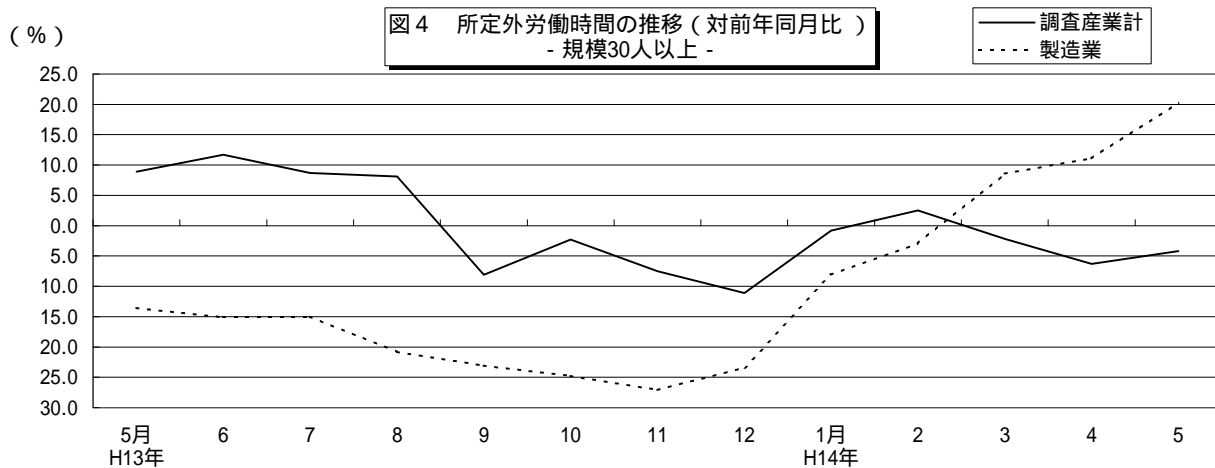
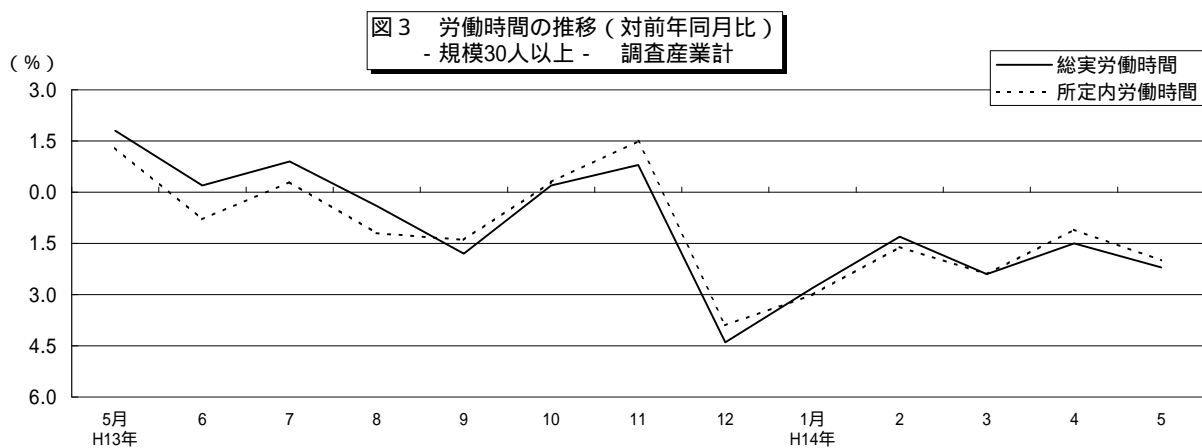
このうち、所定内労働時間は140.4時間、前年同月比2.0%減（同142.1時間 0.8%減）となりました。

また、製造業の所定外労働時間は16.7時間、前年同月比20.3%増となりました。

第2表 労働時間 - 調査産業計 -

一人平均月間		規模5人以上			規模30人以上		
		当月値	対前月比(%)	対前年同月比(%)	当月値	対前月比(%)	対前年同月比(%)
出勤日数	(日)	19.5	1.3	0.1	19.5	1.0	0.1
総実労働時間	実数(時間)	153.2	6.1	0.3	152.9	5.0	2.2
	指数	99.9			95.9		
所定内労働時間	実数(時間)	142.1	6.3	0.8	140.4	5.1	2.0
	指数	99.0			95.6		
所定外労働時間	実数(時間)	11.1	5.1	4.7	12.5	4.6	4.2
	指数	111.0			99.2		

注) 出勤日数欄の前月比及び前年同月比欄は、それぞれ前月差、前年同月差。



3 雇用の動き

5月の常用労働者数は、規模30人以上で38万4515人、前年同月比3.7%減（規模5人以上では71万5600人、2.6%減）となりました。

このうち、一般労働者は30万9824人（同58万323人）、パートタイム労働者は7万4691人（同13万5277人）となりました。

また、製造業の常用労働者数は10万6432人、前年同月比4.6%減となりました。

入職率、離職率では、入職率は規模30人以上で1.60%と、前年同月に比べ0.20ポイント下降し、離職率は2.72%と、前年同月に比べ1.09ポイント上昇となりました。

第3表 雇 用 - 調査産業計 -

本月末		規模5人以上			規模30人以上		
		当月値	対前月比(%)	対前年同月比(%)	当月値	対前月比(%)	対前年同月比(%)
常用労働者数	(人)	715,600	0.6	2.6	384,515	1.1	3.7
	雇用指数	95.8			94.9		
労働異動率	入職率 (%)	1.70	3.57	0.07	1.60	4.14	0.20
	離職率 (%)	2.36	2.12	0.81	2.72	1.13	1.09
パートタイム労働者比 (%)		18.9	0.5	1.8	19.4	0.3	3.7

注) 入職率・離職率及びパートタイム労働者比率の前月比及び前年同月比欄は、それぞれ前月差、前年同月差。

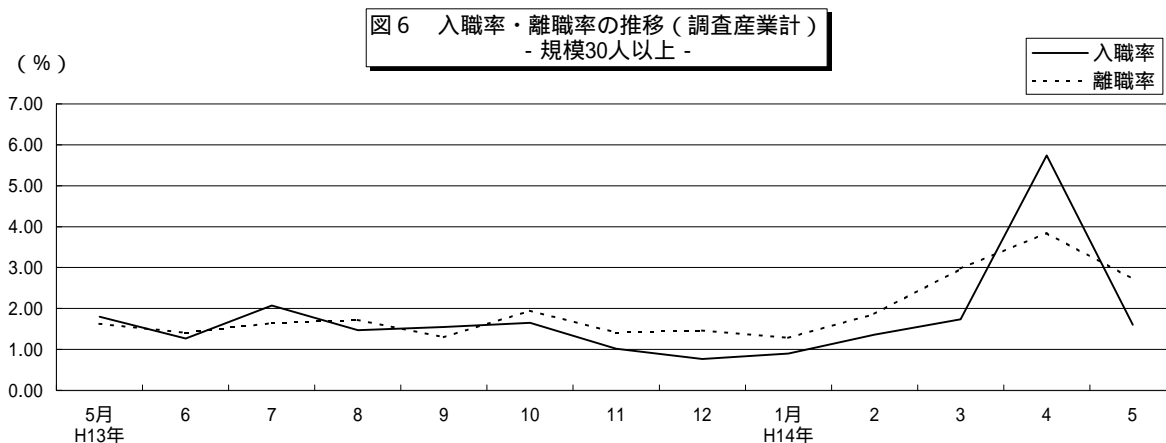
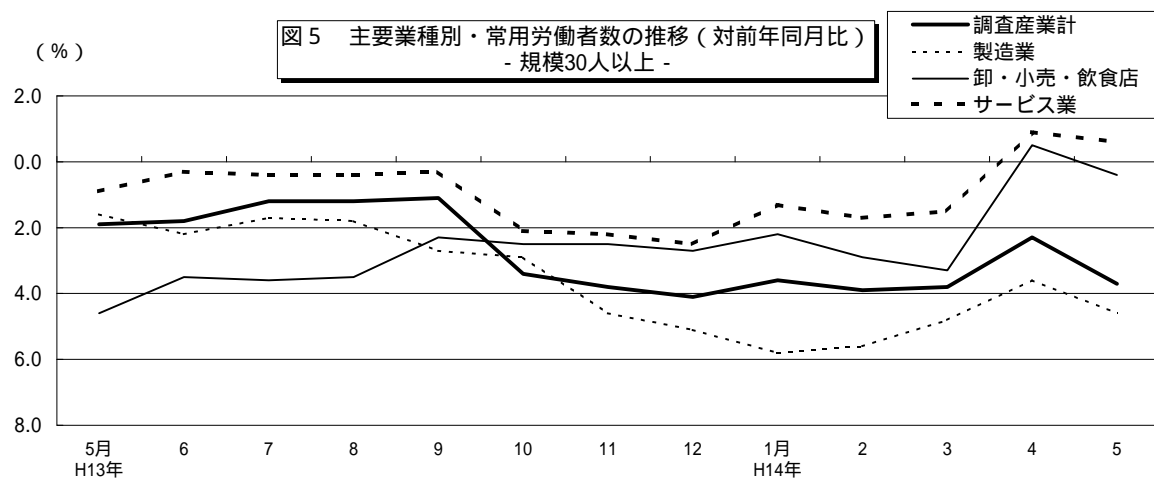


表 1 1人平均月間現金給与額

(事業所規模5人以上)

(単位:円・%)

産 業	現金給与総額			きまって支給する給与			特別に支払われた給与		
	実 数	対前月増減率	対前年同月増減率	実 数	対前月増減率	対前年同月増減率	実 数	対前月差	対前年同月差
調査産業計	271,343	0.1	1.4	268,716	0.1	1.7	2,627	-89	-1,202
調査産業計 (サービス業除)	257,088	0.5	1.8	254,872	0.7	2.5	2,216	-483	-2,101
鉱 業	-	-	-	-	-	-	-	-	-
建 設 業	284,924	-1.2	-8.4	284,299	-0.9	-4.7	625	-1,038	-12,415
製 造 業	230,748	-1.3	3.1	227,081	-1.0	3.7	3,667	-936	-1,698
電気・ガス・ 熱供給・水道業	448,337	5.1	0.8	443,351	4.3	0.3	4,986	3,330	1,774
運輸・通信業	279,009	-3.2	-4.0	278,694	-3.1	-3.9	315	-286	-125
卸売・小売業, 飲食店	246,407	5.0	11.5	243,869	4.1	11.1	2,538	2,085	1,068
金融・保険業	332,853	-8.6	5.1	332,853	-0.2	6.3	0	-30,574	-3,338
不動産業	189,868	-8.5	-60.3	189,868	-6.2	-60.2	0	-4,577	-196
サービス業	306,797	-0.9	0.5	303,150	-1.2	0.2	3,647	890	1,042

(事業所規模30人以上)

(単位:円・%)

産 業	現金給与総額			きまって支給する給与			特別に支払われた給与		
	実 数	対前月増減率	対前年同月増減率	実 数	対前月増減率	対前年同月増減率	実 数	対前月差	対前年同月差
調査産業計	278,782	-1.4	-1.9	275,438	-1.3	-1.3	3,344	-509	-2,350
調査産業計 (サービス業除)	256,065	-1.8	-3.5	252,516	-1.6	-2.8	3,549	-829	-2,785
鉱 業	-	-	-	-	-	-	-	-	-
建 設 業	320,789	-0.3	-10.7	319,270	-0.8	-5.9	1,519	1,519	-21,249
製 造 業	239,773	-1.5	2.7	234,910	-0.9	3.6	4,863	-1,193	-2,198
電気・ガス・ 熱供給・水道業	477,421	5.1	0.0	471,134	4.1	-0.6	6,287	4,200	2,260
運輸・通信業	286,430	-3.5	-5.4	286,073	-3.2	-5.1	357	-607	-323
卸売・小売業, 飲食店	211,494	0.9	-6.6	207,020	-0.9	-8.1	4,474	3,836	2,822
金融・保険業	311,257	-20.4	9.4	311,257	-4.3	11.9	0	-65,762	-5,945
不動産業	289,336	-9.4	-12.2	289,336	-6.0	-12.2	0	-11,805	-698
サービス業	326,635	-1.2	0.0	323,722	-1.3	0.5	2,913	196	-1,356

表 2 1人平均月間実労働時間数・出勤日数

(事業所規模5人以上)

単位：時間・日・%

産 業	総実労働時間数			所定内労働時間数			所定外労働時間			出 勤 日 数		
	実 数	対前月増減率	対前年同月増減率	実 数	対前月増減率	対前年同月増減率	実 数	対前月増減率	対前年同月増減率	実 数	対 前 月	対前年同月差
調 査 産 業 計	153.2	-6.1	-0.3	142.1	-6.3	-0.8	11.1	-5.1	4.7	19.5	-1.3	-0.1
調 査 産 業 計 (サービス業除)	150.6	-6.9	-0.7	139.6	-7.4	-0.8	11.0	-0.9	1.5	19.4	-1.5	0.0
鉱 業	-	-	-	-	-	-	-	-	-	-	-	-
建 設 業	148.5	-12.2	-6.8	141.7	-12.7	-5.9	6.8	-1.3	-21.6	18.9	-2.7	-0.7
製 造 業	155.8	-7.3	1.2	141.5	-7.8	-0.3	14.3	-2.1	20.6	19.2	-1.6	0.1
電 気・ガ 斯・ 熱供給・水道業	153.5	-2.8	-3.7	140.4	-3.3	-2.9	13.1	3.1	-9.6	19.1	-0.4	0.0
運 輸・通 信 業	172.7	-4.6	0.2	148.0	-6.0	-2.3	24.7	4.7	18.4	19.7	-1.2	-0.7
卸 売・小 売 業, 飲 食 店	140.1	-5.9	-0.9	134.6	-5.9	0.9	5.5	-6.8	-28.7	19.7	-1.1	0.3
金 融・保 險 業	153.6	2.4	11.1	142.1	2.6	8.6	11.5	1.8	56.5	19.7	0.5	1.8
不 動 産 業	122.0	-6.8	-26.2	117.8	-6.2	-21.2	4.2	-20.8	-73.9	20.4	-1.3	0.5
サ ー ビ ス 業	159.5	-4.1	1.1	148.3	-3.3	0.2	11.2	-13.9	14.7	19.8	-0.7	-0.1

(事業所規模30人以上)

単位：時間・日・%

産 業	総実労働時間数			所定内労働時間数			所定外労働時間			出 勤 日 数		
	実 数	対前月増減率	対前年同月増減率	実 数	対前月増減率	対前年同月増減率	実 数	対前月増減率	対前年同月増減率	実 数	対 前 月	対前年同月差
調 査 産 業 計	152.9	-5.0	-2.2	140.4	-5.1	-2.0	12.5	-4.6	-4.2	19.5	-1.0	-0.1
調 査 産 業 計 (サービス業除)	149.9	-6.2	-3.4	136.4	-6.2	-3.4	13.5	-5.6	-3.3	19.4	-1.2	0.0
鉱 業	-	-	-	-	-	-	-	-	-	-	-	-
建 設 業	161.0	-7.1	-7.7	151.6	-6.9	-5.2	9.4	-10.5	-33.2	20.1	-1.3	0.1
製 造 業	156.4	-6.9	0.9	139.7	-7.6	-1.1	16.7	-0.6	20.3	18.8	-1.5	-0.1
電 気・ガ 斯・ 熱供給・水道業	152.9	-4.0	-4.3	139.0	-4.4	-3.3	13.9	1.4	-12.8	18.8	-0.7	-0.3
運 輸・通 信 業	167.7	-2.5	-1.8	147.7	-2.0	-0.8	20.0	-5.7	-9.4	19.4	-1.0	-1.0
卸 売・小 売 業, 飲 食 店	124.7	-6.8	-10.9	118.1	-6.3	-9.2	6.6	-15.4	-34.1	20.0	-0.9	0.3
金 融・保 險 業	144.2	-0.5	5.3	132.7	0.8	0.8	11.5	-12.9	130.3	19.1	-0.2	1.3
不 動 産 業	151.6	-4.9	-7.0	142.9	-4.3	-10.5	8.7	-13.0	135.0	21.2	-0.7	1.4
サ ー ビ ス 業	159.1	-2.8	0.0	148.6	-2.9	0.4	10.5	-1.0	-3.5	19.8	-0.6	-0.2

表 3 常用労働者数

(事業所規模5人以上)

注:人・%・ポイント)

産 業	本月末常用労働者数			増加常用労働者数				減少常用労働者数			
	人 数	対前月増減率	対前年同月増減率	実 数	入職率	対 月 前 差	対前年同月差	実 数	離職率	対 月 前 差	対前年同月差
調査産業計	715,600	-0.6	-2.6	12,258	1.70	-3.57	-0.07	16,980	2.36	-2.12	0.81
調査産業計 (サービス業除)	509,989	-0.8	-2.9	8,414	1.64	-2.33	-0.31	12,609	2.45	-1.35	0.67
鉱 業	-	-	-	-	-	-	-	-	-	-	-
建 設 業	75,851	-1.0	-7.2	1,315	1.72	0.18	0.23	2,082	2.72	-2.04	1.41
製 造 業	142,848	-0.9	-2.6	1,686	1.17	-1.57	0.14	3,090	2.14	-0.38	0.41
電気・ガス・ 熱供給・水道業	6,912	0.2	-1.9	80	1.16	-4.12	-0.11	68	0.99	-5.00	-0.66
運輸・通信業	69,990	-0.8	1.8	2,317	3.28	-3.88	1.35	2,912	4.13	-0.71	3.15
卸売・小売業, 飲 食 店	198,114	-0.6	-0.2	2,832	1.42	-3.25	-1.44	3,964	1.99	-1.88	-0.35
金融・保険業	13,971	-2.5	-32.3	113	0.79	-2.22	-1.27	482	3.36	-0.64	1.82
不 動 産 業	2,303	2.6	12.8	71	3.17	-8.10	3.17	11	0.49	-6.31	0.29
サ ー ビ ス 業	205,611	-0.2	-2.0	3,844	1.86	-6.74	0.53	4,371	2.12	-4.08	1.13

(事業所規模30人以上)

注:人・%・ポイント)

産 業	本月末常用労働者数			増加常用労働者数				減少常用労働者数			
	人 数	対前月増減率	対前年同月増減率	実 数	入職率	対 月 前 差	対前年同月差	実 数	離職率	対 月 前 差	対前年同月差
調査産業計	384,515	-1.1	-3.7	6,203	1.60	-4.14	-0.20	10,566	2.72	-1.13	1.09
調査産業計 (サービス業除)	260,190	-1.5	-5.5	3,909	1.48	-2.31	-0.48	7,960	3.01	-0.17	1.21
鉱 業	-	-	-	-	-	-	-	-	-	-	-
建 設 業	31,468	0.6	-0.4	447	1.43	0.55	-0.39	266	0.85	-1.73	-0.07
製 造 業	106,432	-1.3	-4.6	941	0.87	-1.47	-0.17	2,261	2.10	0.25	0.78
電気・ガス・ 熱供給・水道業	5,483	0.2	-2.4	80	1.46	-3.47	1.07	68	1.24	-4.58	0.37
運輸・通信業	40,693	-5.1	-8.4	443	1.03	-1.87	-1.02	2,607	6.08	0.32	4.77
卸売・小売業, 飲 食 店	69,633	-0.8	-0.4	1,834	2.61	-5.23	-0.69	2,419	3.44	-0.14	0.25
金融・保険業	5,868	-3.7	-49.5	113	1.85	-3.01	-1.83	339	5.56	1.81	2.81
不 動 産 業	613	9.0	7.0	51	9.07	1.84	9.07	0	0.00	-8.11	-0.70
サ ー ビ ス 業	124,325	-0.2	0.6	2,294	1.84	-8.21	0.40	2,606	2.09	-3.24	0.84

第1表 名目賃金指数（現金給与総額）

（事業所規模5人以上）

年 月	産業計	産業計 サービス 業除	鉱業	建設業	製造業	電気・ガ ス 水道業	運輸・ 通信業	卸売・ 小売業 飲食店	金融・ 保険業	不動産業	サービス 業
9年平均	106.3	109.7	-	106.8	107.9	108.7	113.5	109.5	106.8	90.0	100.1
10年平均	99.9	102.0	-	96.6	105.9	116.1	103.2	100.0	98.9	82.7	96.0
11年平均	99.1	100.1	-	92.2	103.0	113.4	102.0	102.1	92.7	95.0	97.0
12年平均	100.0	100.0	-	100.0	100.0	100.0	100.0	100.0	100.0	100.0	100.0
13年平均	98.8	97.6	-	97.3	95.6	102.6	92.9	100.9	101.5	115.0	100.9
3年 5月	81.4	81.8	-	84.1	81.2	77.3	76.7	84.3	77.8	111.9	80.2
6月	144.8	132.1	-	142.3	131.3	219.2	137.6	111.0	162.4	254.3	171.2
7月	109.8	114.2	-	94.5	115.1	76.2	94.5	140.8	93.6	94.8	99.9
8月	85.8	87.6	-	95.5	83.6	77.8	76.8	92.2	88.0	83.9	82.1
9月	81.4	82.6	-	83.1	80.3	75.8	76.7	87.4	83.8	86.6	78.5
10月	82.4	81.5	-	83.1	78.7	82.7	80.1	84.0	83.4	87.9	83.9
11月	84.5	86.4	-	92.7	83.9	78.8	81.5	87.9	91.2	84.9	80.2
12月	179.0	170.5	-	156.7	160.7	229.2	176.5	173.7	213.1	273.6	196.8
4年 1月	84.7	86.4	-	76.4	83.3	76.2	83.3	92.2	140.8	51.6	80.8
2月	81.1	82.3	-	79.6	80.2	77.9	77.7	89.1	84.4	49.3	78.5
3月	86.5	84.1	-	79.3	81.3	89.3	79.7	92.3	85.5	51.1	91.1
4月	82.4	82.9	-	77.9	84.8	74.1	76.0	89.5	89.5	48.5	81.3
5月	82.5	83.3	-	77.0	83.7	77.9	73.6	94.0	81.8	44.4	80.6
対前月比	0.1	0.5	-	-1.2	-1.3	5.1	-3.2	5.0	-8.6	-8.5	-0.9
対前年同月比	1.4	1.8	-	-8.4	3.1	0.8	-4.0	11.5	5.1	-60.3	0.5

（注）年平均は各月の単純平均，対前月（前年同月）比は，指数によって算定したものである。

第2表 名目賃金指数（現金給与総額）

（事業所規模30人以上）

年 月	産業計	産業計 サービス 業除	鉱業	建設業	製造業	電気・ガ ス 水道業	運輸・ 通信業	卸売・ 小売業 飲食店	金融・ 保険業	不動産業	サービス 業
9年平均	106.8	111.4	-	108.6	106.0	98.7	117.6	108.9	128.8	116.3	98.7
10年平均	103.0	105.5	-	103.8	105.1	104.6	110.7	97.5	114.0	115.3	99.1
11年平均	101.2	101.6	-	98.0	102.3	103.5	102.6	101.9	105.5	114.9	100.7
12年平均	100.0	100.0	-	100.0	100.0	100.0	100.0	100.0	100.0	100.0	100.0
13年平均	98.2	96.3	-	93.7	94.5	100.5	98.4	95.9	103.2	96.2	101.6
3年 5月	80.1	79.9	-	81.5	79.0	76.4	77.9	80.2	86.2	76.1	80.4
6月	158.2	147.5	-	169.5	136.8	221.1	168.8	121.8	131.5	178.3	178.1
7月	104.2	108.1	-	91.2	113.7	73.4	93.6	131.0	80.0	88.1	96.2
8月	81.1	81.3	-	84.2	80.4	74.4	75.1	83.7	88.0	77.2	80.6
9月	78.9	79.2	-	74.3	78.4	73.1	80.6	78.9	98.4	77.5	77.9
10月	80.3	78.0	-	73.8	76.0	78.7	85.0	74.9	94.8	78.4	84.7
11月	80.7	80.9	-	73.0	82.6	76.2	80.9	78.1	114.7	73.9	79.9
12月	184.6	175.3	-	156.6	165.0	223.6	197.2	169.3	207.8	171.7	201.8
4年 1月	81.8	80.5	-	73.5	80.6	73.5	82.5	76.7	139.2	81.7	83.8
2月	78.2	77.4	-	74.4	76.4	75.3	78.0	76.1	102.5	73.8	79.6
3月	85.7	79.7	-	74.2	77.8	80.3	79.7	81.7	108.3	78.3	96.0
4月	79.7	78.5	-	73.0	82.3	72.7	76.4	74.2	118.4	73.7	81.4
5月	78.6	77.1	-	72.8	81.1	76.4	73.7	74.9	94.3	66.8	80.4
対前月比	-1.4	-1.8	-	-0.3	-1.5	5.1	-3.5	0.9	-20.4	-9.4	-1.2
対前年同月比	-1.9	-3.5	-	-10.7	2.7	0.0	-5.4	-6.6	9.4	-12.2	0.0

（注）年平均は各月の単純平均，対前月（前年同月）比は，指数によって算定したものである。

第3表 名目賃金指数（きまって支給する給与）

（事業所規模5人以上）

年 月	産業計	産業計 サービス業 除	鉱業	建設業	製造業	電気・ガス 水道業	運輸・ 通信業	卸売・ 小売業 飲食店	金融・ 保険業	不動産業	サービス 業
9年平均	104.4	107.4	-	103.3	103.7	105.8	112.3	110.3	101.2	92.3	98.4
10年平均	100.1	102.3	-	96.6	102.6	112.7	104.9	105.1	91.6	90.2	95.6
11年平均	99.5	100.9	-	94.7	100.6	110.6	103.4	105.0	92.0	90.5	96.7
12年平均	100.0	100.0	-	100.0	100.0	100.0	100.0	100.0	100.0	100.0	100.0
13年平均	100.8	100.4	-	99.0	95.3	102.9	97.1	106.7	102.4	107.8	101.4
3年 5月	100.5	99.7	-	97.2	94.7	103.8	96.8	105.7	100.4	145.6	101.9
6月	100.7	100.5	-	98.1	97.0	103.8	96.5	106.8	99.4	103.8	100.8
7月	101.7	101.7	-	101.8	94.4	102.7	96.3	111.3	94.1	106.9	101.6
8月	99.8	99.2	-	97.9	93.1	103.5	90.5	108.5	102.3	108.0	100.9
9月	101.0	101.6	-	100.0	95.4	101.8	95.6	109.4	108.9	112.1	99.5
10月	100.6	100.1	-	100.0	93.5	103.0	99.5	105.5	106.4	112.4	101.4
11月	102.2	102.5	-	99.3	94.4	106.2	101.6	110.5	118.2	110.6	101.2
12月	100.5	100.2	-	99.4	93.8	105.7	103.2	103.4	112.3	106.6	100.8
4年 1月	99.1	99.0	-	89.1	92.0	102.8	100.7	109.0	116.9	62.5	99.0
2月	101.1	101.6	-	95.9	95.6	103.9	97.9	112.1	110.0	64.2	100.0
3月	101.5	101.9	-	95.5	95.5	102.2	99.5	112.6	111.5	65.4	100.5
4月	102.1	101.5	-	93.4	99.2	99.8	96.0	112.8	106.9	61.7	103.3
5月	102.2	102.2	-	92.6	98.2	104.1	93.0	117.4	106.7	57.9	102.1
対前月比	0.1	0.7	-	-0.9	-1.0	4.3	-3.1	4.1	-0.2	-6.2	-1.2
対前年同月比	1.7	2.5	-	-4.7	3.7	0.3	-3.9	11.1	6.3	-60.2	0.2

（注）年平均は各月の単純平均，対前月（前年同月）比は，指数によって算定したものである。

第4表 名目賃金指数（きまって支給する給与）

（事業所規模30人以上）

年 月	産業計	産業計 サービス業 除	鉱業	建設業	製造業	電気・ガス 水道業	運輸・ 通信業	卸売・ 小売業 飲食店	金融・ 保険業	不動産業	サービス 業
9年平均	104.0	107.1	-	102.8	102.5	95.9	116.0	105.0	118.9	107.0	98.5
10年平均	101.2	102.5	-	100.3	102.7	101.3	108.4	98.1	101.5	109.8	99.2
11年平均	100.4	101.4	-	100.8	100.9	101.4	102.8	102.5	100.2	105.3	98.9
12年平均	100.0	100.0	-	100.0	100.0	100.0	100.0	100.0	100.0	100.0	100.0
13年平均	99.1	97.4	-	95.2	94.6	100.2	99.8	97.4	109.5	95.3	102.2
3年 5月	99.1	97.1	-	96.5	93.6	102.2	98.2	98.4	105.8	95.2	102.9
6月	99.5	98.6	-	96.5	95.4	101.7	100.3	101.1	100.8	94.6	101.2
7月	98.6	97.3	-	97.1	94.7	98.7	100.8	97.7	93.9	93.2	101.0
8月	97.5	95.2	-	91.9	93.2	98.5	92.4	97.9	109.4	93.2	101.8
9月	98.9	97.7	-	93.2	95.1	97.8	99.8	96.9	122.9	94.9	100.9
10月	98.4	96.0	-	92.5	92.3	99.3	105.3	92.2	112.4	92.3	102.8
11月	99.3	97.6	-	91.6	93.8	102.3	102.3	95.9	141.6	92.6	102.2
12月	97.8	95.5	-	92.8	93.0	102.2	105.9	86.4	117.8	90.9	101.7
4年 1月	97.7	95.1	-	88.3	91.0	98.9	101.6	92.3	150.8	85.9	102.3
2月	98.2	95.9	-	93.3	93.2	99.8	98.1	93.7	128.7	92.5	102.3
3月	98.6	95.9	-	93.0	94.0	96.7	98.8	92.0	136.0	98.1	103.5
4月	99.1	95.9	-	91.5	97.9	97.6	96.3	91.2	123.7	88.9	104.8
5月	97.8	94.4	-	90.8	97.0	101.6	93.2	90.4	118.4	83.6	103.4
対前月比	-1.3	-1.6	-	-0.8	-0.9	4.1	-3.2	-0.9	-4.3	-6.0	-1.3
対前年同月比	-1.3	-2.8	-	-5.9	3.6	-0.6	-5.1	-8.1	11.9	-12.2	0.5

（注）年平均は各月の単純平均，対前月（前年同月）比は，指数によって算定したものである。

第5表 実質賃金指数（現金給与総額）

（事業所規模5人以上）

年 月	産業計	産業計 サービス 業除	鉱業	建設業	製造業	電気・ガ ス 水道業	運輸・ 通信業	卸売・ 小売業 飲食店	金融・ 保険業	不動産業	サービス 業
9年平均	105.5	108.8	-	106.0	107.0	107.8	112.6	108.6	106.0	89.3	99.3
10年平均	98.1	100.2	-	94.9	104.0	114.0	101.4	98.2	97.2	81.2	94.3
11年平均	98.1	99.1	-	91.3	102.0	112.3	101.0	101.1	91.8	94.1	96.0
12年平均	100.0	100.0	-	100.0	100.0	100.0	100.0	100.0	100.0	100.0	100.0
13年平均	99.7	98.5	-	98.2	96.5	103.5	93.7	101.8	102.4	116.0	101.8
3年 5月	81.6	82.0	-	84.4	81.4	77.6	76.9	84.5	78.0	112.3	80.5
6月	146.1	133.3	-	143.6	132.4	221.3	138.8	112.0	163.9	256.6	172.8
7月	110.8	115.3	-	95.5	116.2	77.0	95.4	142.3	94.6	95.8	100.9
8月	86.5	88.2	-	96.2	84.2	78.3	77.4	92.8	88.6	84.5	82.7
9月	82.4	83.5	-	84.0	81.2	76.7	77.6	88.3	84.8	87.6	79.4
10月	83.0	82.2	-	83.8	79.4	83.3	80.8	84.7	84.1	88.6	84.5
11月	85.9	87.9	-	94.2	85.4	80.2	82.8	89.4	92.8	86.4	81.6
12月	182.3	173.5	-	159.6	163.5	233.4	179.8	176.9	217.1	278.6	200.4
4年 1月	86.5	88.3	-	78.0	85.1	77.8	85.1	94.2	143.8	52.7	82.5
2月	83.3	84.5	-	81.7	82.3	80.0	79.8	91.5	86.7	50.6	80.6
3月	88.4	86.0	-	81.1	83.1	91.3	81.5	94.4	87.4	52.2	93.1
4月	83.8	84.3	-	79.2	86.3	75.4	77.3	91.0	91.0	49.3	82.7
5月	83.6	84.4	-	78.0	84.8	78.9	74.6	95.2	82.9	45.0	81.7
対前月比	-0.2	0.1	-	-1.5	-1.7	4.6	-3.5	4.6	-8.9	-8.7	-1.2
対前年同月比	2.5	2.9	-	-7.6	4.2	1.7	-3.0	12.7	6.3	-59.9	1.5

（注）年平均は各月の単純平均，対前月（前年同月）比は，指数によって算定したものである。

第6表 実質賃金指数（現金給与総額）

（事業所規模30人以上）

年 月	産業計	産業計 サービス 業除	鉱業	建設業	製造業	電気・ガ ス 水道業	運輸・ 通信業	卸売・ 小売業 飲食店	金融・ 保険業	不動産業	サービス 業
9年平均	106.0	110.5	-	107.7	105.2	97.9	116.7	108.0	127.8	115.4	97.9
10年平均	101.2	103.6	-	102.0	103.2	102.8	108.7	95.8	112.0	113.3	97.3
11年平均	100.2	100.6	-	97.0	101.3	102.5	101.6	100.9	104.5	113.8	99.7
12年平均	100.0	100.0	-	100.0	100.0	100.0	100.0	100.0	100.0	100.0	100.0
13年平均	99.1	97.2	-	94.6	95.4	101.4	99.3	96.8	104.1	97.1	102.5
3年 5月	80.3	80.1	-	81.7	79.2	76.6	78.1	80.5	86.5	76.3	80.7
6月	159.6	148.8	-	171.0	138.0	223.2	170.2	122.8	132.7	179.9	179.7
7月	105.3	109.2	-	92.1	114.8	74.2	94.6	132.3	80.7	89.0	97.2
8月	81.6	81.9	-	84.8	81.0	74.9	75.6	84.2	88.6	77.8	81.1
9月	79.7	80.1	-	75.2	79.3	73.9	81.4	79.8	99.4	78.3	78.7
10月	81.0	78.7	-	74.4	76.6	79.3	85.7	75.5	95.6	79.0	85.4
11月	82.0	82.2	-	74.2	84.0	77.6	82.3	79.5	116.7	75.2	81.2
12月	187.9	178.5	-	159.4	167.9	227.7	200.8	172.4	211.6	174.9	205.5
4年 1月	83.6	82.2	-	75.1	82.3	75.1	84.3	78.3	142.2	83.5	85.6
2月	80.3	79.5	-	76.4	78.4	77.3	80.1	78.1	105.2	75.8	81.7
3月	87.6	81.5	-	75.9	79.6	82.1	81.5	83.5	110.7	80.1	98.2
4月	81.1	79.9	-	74.3	83.7	74.0	77.7	75.5	120.4	75.0	82.8
5月	79.6	78.1	-	73.8	82.2	77.4	74.7	75.9	95.5	67.7	81.5
対前月比	-1.8	-2.3	-	-0.7	-1.8	4.6	-3.9	0.5	-20.7	-9.7	-1.6
対前年同月比	-0.9	-2.5	-	-9.7	3.8	1.0	-4.4	-5.7	10.4	-11.3	1.0

（注）年平均は各月の単純平均，対前月（前年同月）比は，指数によって算定したものである。

第7表 実質賃金指数（きまって支給する給与）

（事業所規模5人以上）

年 月	産業計	産業計 サービス業 除	鉱業	建設業	製造業	電気・ガス 水道業	運輸・ 通信業	卸売・ 小売業 飲食店	金融・ 保険業	不動産業	サービス 業
9年平均	103.6	106.5	-	102.5	102.9	105.0	111.4	109.4	100.4	91.6	97.6
10年平均	98.3	100.5	-	94.9	100.8	110.7	103.0	103.2	90.0	88.6	93.9
11年平均	98.5	99.9	-	93.8	99.6	109.5	102.4	104.0	91.1	89.6	95.7
12年平均	100.0	100.0	-	100.0	100.0	100.0	100.0	100.0	100.0	100.0	100.0
13年平均	101.7	101.3	-	99.9	96.2	103.8	98.0	107.7	103.3	108.8	102.3
3年 5月	100.7	100.1	-	97.5	95.0	104.0	97.1	106.0	100.7	146.1	102.2
6月	101.6	101.5	-	99.0	97.9	104.8	97.5	107.8	100.3	104.8	101.7
7月	102.8	102.8	-	102.8	95.4	103.8	97.2	112.5	95.0	108.0	102.6
8月	100.5	100.0	-	98.6	93.8	104.2	91.2	109.3	103.0	108.8	101.6
9月	102.1	102.8	-	101.2	96.4	103.0	96.7	110.7	110.1	113.3	100.6
10月	101.4	100.9	-	100.8	94.2	103.8	100.3	106.3	107.3	113.3	102.3
11月	104.0	104.4	-	101.0	95.9	108.1	103.3	112.5	120.2	112.5	103.0
12月	102.4	102.0	-	101.3	95.4	107.6	105.1	105.3	114.3	108.5	102.6
4年 1月	101.2	101.1	-	90.5	94.0	105.0	102.9	111.3	119.4	63.8	101.1
2月	103.8	104.3	-	98.5	98.2	106.7	100.5	115.1	112.9	65.9	102.7
3月	103.8	104.2	-	97.6	97.6	104.5	101.7	115.1	114.0	66.9	102.8
4月	103.9	103.3	-	95.0	100.9	101.5	97.7	114.8	108.7	62.8	105.1
5月	103.5	103.5	-	93.8	99.5	105.5	94.2	118.9	108.1	58.7	103.4
対前月比	-0.4	0.2	-	-1.3	-1.4	3.9	-3.6	3.6	-0.6	-6.5	-1.6
対前年同月比	2.8	3.4	-	-3.8	4.7	1.4	-3.0	12.2	7.3	-59.8	1.2

（注）年平均は各月の単純平均，対前月（前年同月）比は，指数によって算定したものである。

第8表 実質賃金指数（きまって支給する給与）

（事業所規模30人以上）

年 月	産業計	産業計 サービス業 除	鉱業	建設業	製造業	電気・ガス 水道業	運輸・ 通信業	卸売・ 小売業 飲食店	金融・ 保険業	不動産業	サービス 業
9年平均	103.2	106.3	-	102.0	101.7	95.1	115.1	104.2	118.0	106.2	97.7
10年平均	99.4	100.7	-	98.5	100.9	99.5	106.5	96.4	99.7	107.9	97.4
11年平均	99.4	100.4	-	99.8	99.9	100.4	101.8	101.5	99.2	104.3	97.9
12年平均	100.0	100.0	-	100.0	100.0	100.0	100.0	100.0	100.0	100.0	100.0
13年平均	100.0	98.3	-	96.1	95.5	101.1	100.7	98.3	110.5	96.2	103.1
3年 5月	99.3	97.3	-	96.8	93.9	102.4	98.5	97.9	106.1	95.5	103.2
6月	100.4	99.5	-	97.4	96.2	102.6	101.2	101.2	101.7	95.5	102.1
7月	99.6	98.3	-	98.2	95.6	99.7	101.8	97.9	94.8	94.2	102.0
8月	98.2	95.8	-	92.5	93.9	99.2	93.0	97.8	110.2	93.8	102.5
9月	100.0	98.8	-	94.2	96.2	98.8	100.9	97.3	124.3	95.9	102.0
10月	99.2	96.8	-	93.2	93.0	100.1	106.2	92.3	113.4	93.0	103.6
11月	101.0	99.3	-	93.2	95.3	104.1	104.0	96.8	144.1	94.2	103.9
12月	99.6	97.3	-	94.5	94.8	104.0	107.9	87.3	120.0	92.5	103.5
4年 1月	99.8	97.1	-	90.2	93.0	101.0	103.8	94.3	154.0	87.7	104.5
2月	100.8	98.5	-	95.8	95.7	102.5	100.7	96.2	132.1	95.0	105.0
3月	100.8	98.1	-	95.1	96.1	98.9	101.0	94.1	139.1	100.3	105.8
4月	100.8	97.6	-	93.1	99.6	99.3	98.0	92.8	125.8	90.4	106.6
5月	99.1	95.6	-	92.0	98.3	102.9	94.4	91.6	120.0	84.7	104.8
対前月比	-1.7	-2.0	-	-1.2	-1.3	3.6	-3.7	-1.3	-4.6	-6.3	-1.7
対前年同月比	-0.2	-1.7	-	-5.0	4.7	0.5	-4.2	-6.4	13.1	-11.3	1.6

（注）年平均は各月の単純平均，対前月（前年同月）比は，指数によって算定したものである。

第9表 総実労働時間指数

(事業所規模5人以上)

年 月	産業計	産業計 サービス 業除	鉱業	建設業	製造業	電気・ガ ス 水道業	運輸・ 通信業	卸売・ 小売業 飲食店	金融・ 保険業	不動産業	サービス 業
9年平均	105.6	106.4	-	96.6	102.9	96.9	102.4	116.9	104.8	103.2	103.4
10年平均	105.2	106.1	-	95.1	100.4	98.1	106.3	116.9	105.0	116.1	102.6
11年平均	101.5	102.1	-	95.6	98.0	97.1	100.1	110.2	101.0	107.1	99.8
12年平均	100.0	100.0	-	100.0	100.0	100.0	100.0	100.0	100.0	100.0	100.0
13年平均	103.0	103.4	-	99.4	97.6	98.9	106.0	110.1	101.1	98.9	101.9
3年 5月	100.2	98.9	-	92.7	92.6	100.3	101.9	107.1	94.5	106.3	102.9
6月	107.2	107.3	-	102.0	102.5	101.7	108.0	114.2	109.5	104.2	106.9
7月	106.0	106.5	-	102.8	99.2	102.0	111.6	114.2	100.7	99.4	104.3
8月	99.3	100.9	-	93.3	93.1	99.6	107.0	109.5	98.6	94.4	95.5
9月	103.5	104.3	-	100.6	99.4	91.7	106.1	110.6	106.9	99.2	101.1
10月	105.7	105.7	-	103.5	98.8	108.7	113.3	110.3	99.0	101.8	105.9
11月	107.5	108.1	-	106.1	100.9	101.7	108.7	115.9	109.9	96.2	105.8
12月	102.1	103.0	-	101.8	98.1	93.1	103.9	108.3	102.4	83.3	100.0
4年 1月	94.0	93.0	-	83.4	85.6	92.5	97.8	102.3	94.3	76.1	96.6
2月	103.2	103.2	-	103.1	100.0	91.8	103.5	106.9	96.2	73.9	103.4
3月	102.7	102.2	-	100.9	98.0	97.1	104.7	106.0	98.4	76.7	104.0
4月	106.4	105.5	-	98.4	101.1	99.4	107.0	112.8	102.5	84.1	108.5
5月	99.9	98.2	-	86.4	93.7	96.6	102.1	106.1	105.0	78.4	104.0
対前月比	-6.1	-6.9	-	-12.2	-7.3	-2.8	-4.6	-5.9	2.4	-6.8	-4.1
対前年同月比	-0.3	-0.7	-	-6.8	1.2	-3.7	0.2	-0.9	11.1	-26.2	1.1

(注) 年平均は各月の単純平均, 対前月(前年同月)比は, 指数によって算定したものである。

第10表 総実労働時間指数

(事業所規模30人以上)

年 月	産業計	産業計 サービス 業除	鉱業	建設業	製造業	電気・ガ ス 水道業	運輸・ 通信業	卸売・ 小売業 飲食店	金融・ 保険業	不動産業	サービス 業
9年平均	101.8	101.6	-	96.2	102.3	98.5	96.9	106.2	108.9	96.1	102.3
10年平均	99.6	99.8	-	95.4	101.2	100.3	93.7	102.6	107.9	94.4	99.1
11年平均	98.2	98.4	-	94.4	98.3	98.2	96.1	102.2	100.5	94.6	97.5
12年平均	100.0	100.0	-	100.0	100.0	100.0	100.0	100.0	100.0	100.0	100.0
13年平均	99.8	99.4	-	105.7	97.1	99.1	102.5	96.7	102.8	101.4	100.6
3年 5月	98.1	96.3	-	101.8	92.4	101.4	99.9	96.3	99.5	98.6	102.4
6月	104.4	103.7	-	106.1	102.0	102.3	104.5	103.5	108.3	105.7	106.2
7月	102.4	102.1	-	111.3	99.0	100.9	108.4	98.1	102.4	104.2	103.3
8月	96.0	96.0	-	97.8	91.6	97.1	103.8	96.0	98.1	95.3	96.1
9月	99.1	99.1	-	103.1	98.7	92.5	100.9	94.8	111.2	100.8	99.1
10月	102.7	101.4	-	114.9	97.8	109.1	107.3	93.7	106.9	108.7	105.3
11月	103.9	103.9	-	115.2	100.9	101.3	104.9	100.2	109.2	104.0	103.8
12月	96.4	96.8	-	106.6	96.9	93.5	103.0	85.2	98.7	93.1	95.4
4年 1月	90.8	89.5	-	93.7	85.1	91.8	93.0	89.4	97.2	87.4	93.7
2月	97.3	97.1	-	104.7	99.3	91.5	96.1	88.0	97.2	74.4	97.7
3月	97.1	95.8	-	102.9	96.8	94.4	95.6	88.1	99.2	92.4	100.1
4月	101.0	99.1	-	101.2	100.1	101.0	100.6	92.1	105.3	96.4	105.4
5月	95.9	93.0	-	94.0	93.2	97.0	98.1	85.8	104.8	91.7	102.4
対前月比	-5.0	-6.2	-	-7.1	-6.9	-4.0	-2.5	-6.8	-0.5	-4.9	-2.8
対前年同月比	-2.2	-3.4	-	-7.7	0.9	-4.3	-1.8	-10.9	5.3	-7.0	0.0

(注) 年平均は各月の単純平均, 対前月(前年同月)比は, 指数によって算定したものである。

第11表 所定外労働時間指数

(事業所規模5人以上)

年 月	産業計	産業計 サービス業 除	鉱業	建設業	製造業	電気・ガス 水道業	運輸・ 通信業	卸売・ 小売業 飲食店	金融・ 保険業	不動産業	サービス 業
9年平均	116.1	112.8	-	104.6	98.7	114.4	119.7	126.9	216.6	111.9	120.5
10年平均	108.1	110.7	-	79.0	83.2	107.7	143.8	142.8	142.6	193.3	95.5
11年平均	93.3	94.9	-	63.9	85.6	97.9	109.3	118.5	137.9	87.8	86.6
12年平均	100.0	100.0	-	100.0	100.0	100.0	100.0	100.0	100.0	100.0	100.0
13年平均	103.2	103.5	-	94.1	81.7	102.1	130.0	113.6	176.2	118.4	103.8
3年 5月	106.0	103.3	-	85.1	78.5	114.0	120.6	133.0	174.9	208.7	112.2
6月	99.9	100.4	-	78.8	80.1	95.0	101.6	139.8	207.9	121.3	99.0
7月	106.5	107.9	-	108.0	79.6	92.6	150.3	108.7	168.2	109.6	104.2
8月	104.6	108.2	-	101.7	76.9	81.9	157.8	110.3	183.5	116.1	97.0
9月	101.6	103.3	-	114.6	80.7	82.5	145.0	94.7	128.6	134.4	96.0
10月	107.3	111.7	-	101.8	82.3	123.7	165.7	105.1	184.3	110.9	96.2
11月	101.1	101.8	-	100.1	80.3	102.2	132.7	99.8	195.0	104.4	100.2
12月	98.0	98.9	-	88.4	80.6	104.7	132.4	94.6	195.3	95.2	99.2
4年 1月	111.0	101.9	-	90.2	75.5	90.6	128.9	115.5	219.0	59.7	141.4
2月	120.0	109.5	-	115.7	90.7	97.6	126.6	103.4	285.7	44.2	154.0
3月	120.0	110.5	-	101.0	96.0	116.5	146.2	91.4	219.0	58.4	149.4
4月	117.0	105.7	-	67.6	96.7	100.0	136.4	101.7	269.0	68.8	149.4
5月	111.0	104.8	-	66.7	94.7	103.1	142.8	94.8	273.8	54.5	128.7
対前月比	-5.1	-0.9	-	-1.3	-2.1	3.1	4.7	-6.8	1.8	-20.8	-13.9
対前年同月比	4.7	1.5	-	-21.6	20.6	-9.6	18.4	-28.7	56.5	-73.9	14.7

(注) 年平均は各月の単純平均，対前月（前年同月）比は，指数によって算定したものである。

第12表 所定外労働時間指数

(事業所規模30人以上)

年 月	産業計	産業計 サービス業 除	鉱業	建設業	製造業	電気・ガス 水道業	運輸・ 通信業	卸売・ 小売業 飲食店	金融・ 保険業	不動産業	サービス 業
9年平均	96.9	94.4	-	107.9	96.3	110.3	88.4	87.6	182.6	54.1	105.2
10年平均	86.8	86.9	-	90.6	84.7	108.0	84.4	91.1	141.3	43.1	88.0
11年平均	86.4	86.5	-	83.9	84.9	99.8	82.4	101.0	108.1	32.9	86.2
12年平均	100.0	100.0	-	100.0	100.0	100.0	100.0	100.0	100.0	100.0	100.0
13年平均	104.3	103.1	-	134.1	84.0	100.0	117.7	118.1	122.6	45.5	108.0
3年 5月	103.5	101.1	-	129.0	82.1	113.9	108.7	128.3	113.5	30.6	111.0
6月	105.7	104.7	-	118.1	83.0	92.1	107.0	158.4	108.9	37.2	108.3
7月	107.0	106.7	-	158.2	83.9	87.9	127.2	121.9	111.8	38.0	108.8
8月	104.0	102.3	-	134.1	78.4	72.2	123.9	129.3	120.5	37.2	105.7
9月	98.1	97.0	-	163.9	83.1	82.1	102.0	99.1	94.6	57.9	102.8
10月	107.4	107.1	-	134.1	81.5	119.1	124.5	127.9	142.7	63.7	107.8
11月	105.2	105.0	-	159.3	81.1	95.5	121.1	111.6	167.4	51.2	104.9
12月	99.3	100.7	-	140.5	82.6	101.3	121.9	88.8	141.3	31.4	94.8
4年 1月	99.2	96.4	-	151.4	76.3	88.6	100.5	105.1	197.7	39.7	109.2
2月	104.8	105.8	-	181.7	87.6	93.6	101.0	106.4	261.4	14.0	101.0
3月	105.6	108.0	-	140.4	97.6	89.3	110.3	100.0	240.9	52.9	102.0
4月	104.0	103.6	-	96.3	99.4	97.9	104.4	100.0	300.0	82.6	108.2
5月	99.2	97.8	-	86.2	98.8	99.3	98.5	84.6	261.4	71.9	107.1
対前月比	-4.6	-5.6	-	-10.5	-0.6	1.4	-5.7	-15.4	-12.9	-13.0	-1.0
対前年同月比	-4.2	-3.3	-	-33.2	20.3	-12.8	-9.4	-34.1	130.3	135.0	-3.5

(注) 年平均は各月の単純平均，対前月（前年同月）比は，指数によって算定したものである。

第13表 雇 用 指 数

(事業所規模5人以上)

年 月	産業計	産業計 サービス 業除	鉱業	建設業	製造業	電気・ガ ス 水道業	運 輸 ・ 通 信 業	卸 売 ・ 小 売 業 ・ 飲食店	金 融 ・ 保 険 業	不動産業	サービス 業
9年平均	99.6	101.9	-	103.6	101.2	93.7	100.0	99.7	114.2	184.0	93.6
10年平均	102.7	103.8	-	106.2	104.7	94.4	101.1	101.7	110.4	143.8	100.1
11年平均	102.7	103.3	-	106.5	102.9	97.3	100.7	102.7	107.0	128.3	101.2
12年平均	100.0	100.0	-	100.0	100.0	100.0	100.0	100.0	100.0	100.0	100.0
13年平均	98.0	97.6	-	96.3	97.2	100.0	103.0	98.3	83.0	83.0	99.0
3年 5月	98.4	97.9	-	97.8	97.7	100.0	101.9	98.3	87.1	79.8	99.6
6月	98.0	97.3	-	95.6	96.8	100.2	101.9	97.9	88.6	83.0	99.6
7月	98.5	98.0	-	94.9	98.2	99.8	104.5	98.1	90.1	83.0	99.6
8月	98.5	98.1	-	95.2	97.9	98.9	104.8	98.4	89.9	80.0	99.5
9月	98.5	97.8	-	94.9	97.8	98.8	103.7	98.3	89.9	79.5	99.8
10月	97.3	96.6	-	95.3	97.0	99.2	103.5	98.6	61.6	79.5	98.9
11月	96.8	96.2	-	95.1	94.5	99.3	104.4	99.2	61.4	82.5	98.4
12月	96.4	95.8	-	94.6	94.2	99.2	105.0	98.5	61.0	82.8	97.6
4年 1月	95.6	94.9	-	93.9	93.7	99.9	103.9	97.2	60.9	81.2	97.5
2月	95.8	95.3	-	94.2	93.7	99.8	106.1	97.4	60.1	82.6	97.3
3月	95.2	95.1	-	94.8	93.7	98.6	102.2	97.9	61.1	83.9	95.5
4月	96.4	95.9	-	91.7	96.1	97.9	104.5	98.7	60.5	87.7	97.8
5月	95.8	95.1	-	90.8	95.2	98.1	103.7	98.1	59.0	90.0	97.6
対前月比	-0.6	-0.8	-	-1.0	-0.9	0.2	-0.8	-0.6	-2.5	2.6	-0.2
対前年同月比	-2.6	-2.9	-	-7.2	-2.6	-1.9	1.8	-0.2	-32.3	12.8	-2.0

(注) 年平均は各月の単純平均，対前月（前年同月）比は，指数によって算定したものである。

第14表 雇 用 指 数

(事業所規模30人以上)

年 月	産業計	産業計 サービス 業除	鉱業	建設業	製造業	電気・ガ ス 水道業	運 輸 ・ 通 信 業	卸 売 ・ 小 売 業 ・ 飲食店	金 融 ・ 保 険 業	不動産業	サービス 業
9年平均	101.8	106.7	-	122.5	100.0	101.9	107.7	108.5	113.6	216.1	90.8
10年平均	105.0	107.3	-	117.4	104.7	98.8	104.8	108.0	110.5	141.2	99.5
11年平均	103.5	104.3	-	106.2	103.2	97.0	102.4	106.5	104.5	107.7	101.7
12年平均	100.0	100.0	-	100.0	100.0	100.0	100.0	100.0	100.0	100.0	100.0
13年平均	97.6	97.1	-	99.8	97.4	99.7	101.6	95.6	79.6	95.2	98.9
3年 5月	98.5	97.9	-	99.5	98.7	99.6	99.9	96.2	87.6	95.1	99.9
6月	98.3	97.5	-	99.3	98.0	99.9	99.9	95.8	90.2	95.7	100.2
7月	98.7	98.3	-	98.9	97.9	99.4	104.0	95.6	94.2	95.7	99.9
8月	98.5	98.1	-	99.2	97.5	98.3	103.9	95.6	93.8	96.9	99.5
9月	98.7	98.4	-	100.7	97.7	98.2	103.3	96.2	93.7	95.1	99.7
10月	96.5	95.7	-	101.2	97.2	98.6	102.7	95.5	46.3	94.2	98.2
11月	95.5	94.4	-	102.0	94.4	98.7	102.8	94.4	45.8	93.9	97.9
12月	94.8	93.8	-	101.8	93.6	98.7	103.2	93.5	45.2	94.5	97.1
4年 1月	94.5	93.3	-	101.2	92.8	99.5	102.6	93.3	45.0	94.4	97.1
2月	94.3	93.4	-	101.2	92.9	99.3	102.9	93.6	44.7	94.4	96.4
3月	93.6	92.5	-	100.2	92.9	97.9	99.2	92.7	45.4	94.2	96.2
4月	96.0	93.9	-	98.5	95.4	97.0	96.4	96.6	45.9	93.4	100.7
5月	94.9	92.5	-	99.1	94.2	97.2	91.5	95.8	44.2	101.8	100.5
対前月比	-1.1	-1.5	-	0.6	-1.3	0.2	-5.1	-0.8	-3.7	9.0	-0.2
対前年同月比	-3.7	-5.5	-	-0.4	-4.6	-2.4	-8.4	-0.4	-49.5	7.0	0.6

(注) 年平均は各月の単純平均，対前月（前年同月）比は，指数によって算定したものである。

第15表 現金給与総額

(事業所規模5人以上)

(単位：円)

産 業	業	現金給与総額			ま っ て 支 給 す る 給						特別に支払われた給与		
		計	男 子	女 子	計	所定内給与	超過労働給与	男 子	女 子	計	男 子	女 子	
調 査 産 業 計	TL	271,343	333,927	176,771	268,716	250,761	17,955	330,797	174,905	2,627	3,130	1,866	
調査産業計(サービス業除)	T	257,088	322,734	143,774	254,872	236,334	18,538	320,034	142,392	2,216	2,700	1,382	
鉱 業	D	-	-	-	-	-	-	-	-	-	-	-	
建 設 業	E	284,924	301,111	164,219	284,299	271,569	12,730	300,412	164,143	625	699	76	
製 造 業	F	230,748	301,127	147,777	227,081	203,869	23,212	296,231	145,559	3,667	4,896	2,218	
食 料 品 ・ た ば こ	12・13	155,457	241,437	113,376	152,766	137,311	15,455	235,335	112,354	2,691	6,102	1,022	
織 維	14	-	-	-	-	-	-	-	-	-	-	-	
衣 服	15	119,643	195,242	109,981	119,589	115,199	4,390	195,205	109,925	54	37	56	
木 材	16	244,911	260,203	155,211	244,911	224,165	20,746	260,203	155,211	0	0	0	
家 具	17	-	-	-	-	-	-	-	-	-	-	-	
パ ル プ ・ 紙	18	321,854	359,121	161,265	321,854	272,265	49,589	359,121	161,265	0	0	0	
出 版 ・ 印 刷	19	227,576	268,802	152,645	226,844	204,284	22,560	268,028	151,990	732	774	655	
化 学	20	-	-	-	-	-	-	-	-	-	-	-	
石 油 ・ 石 炭	21	-	-	-	-	-	-	-	-	-	-	-	
プ ラ ス テ ィ ッ ク	22	311,925	359,502	225,558	311,925	291,597	20,328	359,502	225,558	0	0	0	
ゴ ム	23	265,919	284,375	173,996	265,919	258,782	7,137	284,375	173,996	0	0	0	
な め し 皮	24	-	-	-	-	-	-	-	-	-	-	-	
窯 業 ・ 土 石	25	242,023	258,132	163,893	242,023	222,518	19,505	258,132	163,893	0	0	0	
鉄 鋼	26	-	-	-	-	-	-	-	-	-	-	-	
非 鉄 金 属	27	-	-	-	-	-	-	-	-	-	-	-	
金 属 製 品	28	275,302	308,520	166,972	275,302	249,952	25,350	308,520	166,972	0	0	0	
一 般 機 械	29	255,467	300,273	163,593	255,467	235,105	20,362	300,273	163,593	0	0	0	
電 気 機 器	30	262,932	318,995	191,122	262,536	228,320	34,216	318,417	190,958	396	578	164	
輸 送 用 機 器	31	308,866	324,157	234,491	306,278	265,187	41,091	321,540	232,045	2,588	2,617	2,446	
精 密 機 器	32	-	-	-	-	-	-	-	-	-	-	-	
武 器 ・ そ の 他	33・34	-	-	-	-	-	-	-	-	-	-	-	
F 一 括 分	F S	294,391	341,024	191,745	267,450	244,898	22,552	313,199	166,750	26,941	27,825	24,995	
電 気 ・ ガ ス ・ 熱 供 給 ・ 水 道 業	G	448,337	491,222	240,662	443,351	393,985	49,366	486,184	235,926	4,986	5,038	4,736	
運 輸 ・ 通 信 業	H	279,009	313,997	125,207	278,694	239,198	39,496	313,626	125,137	315	371	70	
卸 売 ・ 小 売 業 , 飲 食 店	I	246,407	338,689	135,249	243,869	235,202	8,667	335,022	134,070	2,538	3,667	1,179	
金 融 ・ 保 険 業	J	332,853	463,075	210,958	332,853	308,935	23,918	463,075	210,958	0	0	0	
不 動 産 業	K	189,868	296,835	110,308	189,868	184,207	5,661	296,835	110,308	0	0	0	
サ ー ビ ス 業	L	306,797	367,592	239,972	303,150	286,644	16,506	363,169	237,178	3,647	4,423	2,794	
自 動 車 整 備	3・77・7	280,180	303,330	158,587	277,447	264,871	12,576	300,133	158,291	2,733	3,197	296	
旅 館	75	175,247	265,717	122,811	175,247	169,564	5,683	265,717	122,811	0	0	0	
娯 楽	76	181,140	218,350	147,376	181,121	177,134	3,987	218,337	147,352	19	13	24	
協 同 組 合	85	246,881	262,569	215,880	246,881	243,788	3,093	262,569	215,880	0	0	0	
医 療	88	348,929	504,012	301,550	338,616	310,642	27,974	486,650	293,390	10,313	17,362	8,160	
社 会 保 険 ・ 福 祉	90	228,973	287,518	218,687	228,973	222,435	6,538	287,518	218,687	0	0	0	
教 育	91	358,232	378,940	330,426	357,903	353,215	4,688	378,653	330,040	329	287	386	
学 術 研 究 機 関	92	470,147	518,404	252,880	469,202	451,588	17,614	517,275	252,766	945	1,129	114	
L 一 括 分	L S	316,135	375,934	180,744	311,299	286,287	25,012	369,931	178,551	4,836	6,003	2,193	

第16表 現金給与総額

(事業所規模30人以上)

(単位:円)

産 業	業	現金給与総額			ま っ て 支 給 す る 給					特別に支払われた給与		
		計	男 子	女 子	計	所定内給与	超過労働給与	男 子	女 子	計	男 子	女 子
調 査 産 業 計	TL	278,782	346,503	179,738	275,438	252,117	23,321	341,883	178,260	3,344	4,620	1,478
調査産業計(サービス業除)	T	256,065	329,645	140,897	252,516	228,583	23,933	324,996	139,069	3,549	4,649	1,828
鉱 業	D	-	-	-	-	-	-	-	-	-	-	-
建 設 業	E	320,789	336,323	185,671	319,270	302,917	16,353	334,654	185,459	1,519	1,669	212
製 造 業	F	239,773	314,256	154,067	234,910	207,117	27,793	307,684	151,170	4,863	6,572	2,897
食 料 品 ・ た ば こ	12・13	154,019	246,086	111,450	150,138	131,189	18,949	236,940	110,003	3,881	9,146	1,447
織 維	14	-	-	-	-	-	-	-	-	-	-	-
衣 服	15	130,582	230,639	118,684	130,508	124,519	5,989	230,586	118,608	74	53	76
木 材	16	253,389	271,073	169,604	253,389	225,150	28,239	271,073	169,604	0	0	0
家 具	17	-	-	-	-	-	-	-	-	-	-	-
パ ル プ ・ 紙	18	345,926	361,330	224,653	345,926	286,104	59,822	361,330	224,653	0	0	0
出 版 ・ 印 刷	19	275,782	321,069	181,285	275,715	239,423	36,292	320,975	181,275	67	94	10
化 学	20	-	-	-	-	-	-	-	-	-	-	-
石 油 ・ 石 炭	21	-	-	-	-	-	-	-	-	-	-	-
プ ラ ス テ ィ ッ ク	22	265,367	307,234	190,349	265,367	241,453	23,914	307,234	190,349	0	0	0
ゴ ム	23	265,919	284,375	173,996	265,919	258,782	7,137	284,375	173,996	0	0	0
な め し 皮	24	-	-	-	-	-	-	-	-	-	-	-
窯 業 ・ 土 石	25	249,560	263,136	171,493	249,560	229,608	19,952	263,136	171,493	0	0	0
鉄 鋼	26	-	-	-	-	-	-	-	-	-	-	-
非 鉄 金 属	27	-	-	-	-	-	-	-	-	-	-	-
金 属 製 品	28	303,740	347,992	177,740	303,740	268,328	35,412	347,992	177,740	0	0	0
一 般 機 械	29	251,863	297,270	170,591	251,863	233,496	18,367	297,270	170,591	0	0	0
電 気 機 器	30	266,774	327,769	194,768	266,317	228,604	37,713	327,079	194,587	457	690	181
輸 送 用 機 器	31	320,758	339,323	232,688	317,696	274,645	43,051	336,213	229,853	3,062	3,110	2,835
精 密 機 器	32	-	-	-	-	-	-	-	-	-	-	-
武 器 ・ そ の 他	33・34	-	-	-	-	-	-	-	-	-	-	-
F 一 括 分	FS	315,879	369,866	206,731	276,472	249,109	27,363	328,038	172,219	39,407	41,828	34,512
電 気 ・ ガ ス ・ 熱 供 給 ・ 水 道 業	G	477,421	512,834	270,692	471,134	413,898	57,236	506,667	263,703	6,287	6,167	6,989
運 輸 ・ 通 信 業	H	286,430	311,557	137,334	286,073	246,743	39,330	311,165	137,183	357	392	151
卸 売 ・ 小 売 業 , 飲 食 店	I	211,494	332,780	113,003	207,020	196,703	10,317	323,926	112,086	4,474	8,854	917
金 融 ・ 保 険 業	J	311,257	482,838	195,057	311,257	294,577	16,680	482,838	195,057	0	0	0
不 動 産 業	K	289,336	370,889	141,094	289,336	275,016	14,320	370,889	141,094	0	0	0
サ ー ビ ス 業	L	326,635	385,219	252,173	323,722	301,689	22,033	380,664	251,347	2,913	4,555	826
自 動 車 整 備	3・77・7	422,975	448,557	228,654	422,975	355,252	67,723	448,557	228,654	0	0	0
旅 館	75	214,644	277,676	150,146	214,644	206,931	7,713	277,676	150,146	0	0	0
娯 楽	76	188,066	232,337	149,846	188,034	182,511	5,523	232,314	149,806	32	23	40
協 同 組 合	85	232,850	242,750	209,818	232,850	228,915	3,935	242,750	209,818	0	0	0
医 療	88	381,817	605,476	309,763	375,618	339,193	36,425	582,382	309,007	6,199	23,094	756
社 会 保 険 ・ 福 祉	90	232,367	283,258	215,764	232,367	224,365	8,002	283,258	215,764	0	0	0
教 育	91	347,864	377,004	298,667	347,864	341,499	6,365	377,004	298,667	0	0	0
学 術 研 究 機 関	92	470,147	518,404	252,880	469,202	451,588	17,614	517,275	252,766	945	1,129	114
L 一 括 分	LS	335,753	382,865	200,300	330,930	297,611	33,319	377,342	197,488	4,823	5,523	2,812

第17表 現金給与総額

(事業所規模5～29人以上)

(単位：円)

産 業	業	現金給与総額			ま っ て 支 給 す る 給					特別に支払われた給与		
		計	男 子	女 子	計	所定内給与	超過労働給与	男 子	女 子	計	男 子	女 子
調 査 産 業 計	TL	262,658	319,654	173,157	260,869	249,178	11,691	318,216	170,817	1,789	1,438	2,340
調査産業計(サービス業除)	T	258,163	316,001	147,210	257,345	244,469	12,876	315,200	146,360	818	801	850
鉱 業	D	-	-	-	-	-	-	-	-	-	-	-
建 設 業	E	259,837	275,753	152,210	259,837	249,642	10,195	275,753	152,210	0	0	0
製 造 業	F	204,239	264,201	128,306	204,085	194,330	9,755	264,017	128,190	154	184	116
食 料 品 ・ た ば こ	12・13	158,707	232,118	118,006	158,707	151,153	7,554	232,118	118,006	0	0	0
織 維	14	-	-	-	-	-	-	-	-	-	-	-
衣 服	15	89,603	117,384	85,354	89,603	89,603	0	117,384	85,354	0	0	0
木 材	16	230,483	243,288	111,162	230,483	222,490	7,993	243,288	111,162	0	0	0
家 具	17	-	-	-	-	-	-	-	-	-	-	-
パ ル プ ・ 紙	18	-	-	-	-	-	-	-	-	-	-	-
出 版 ・ 印 刷	19	-	-	-	-	-	-	-	-	-	-	-
化 学	20	-	-	-	-	-	-	-	-	-	-	-
石 油 ・ 石 炭	21	-	-	-	-	-	-	-	-	-	-	-
プ ラ ス テ ィ ッ ク	22	418,671	477,528	308,565	418,671	406,565	12,106	477,528	308,565	0	0	0
ゴ ム	23	-	-	-	-	-	-	-	-	-	-	-
な め し 皮	24	-	-	-	-	-	-	-	-	-	-	-
窯 業 ・ 土 石	25	229,174	248,936	154,744	229,174	210,432	18,742	248,936	154,744	0	0	0
鉄 鋼	26	-	-	-	-	-	-	-	-	-	-	-
非 鉄 金 属	27	-	-	-	-	-	-	-	-	-	-	-
金 属 製 品	28	224,115	243,667	140,355	224,115	216,876	7,239	243,667	140,355	0	0	0
一 般 機 械	29	268,049	308,907	123,950	268,049	240,724	27,325	308,907	123,950	0	0	0
電 気 機 器	30	237,644	273,961	155,097	237,644	226,455	11,189	273,961	155,097	0	0	0
輸 送 用 機 器	31	243,882	243,533	245,846	243,882	213,504	30,378	243,533	245,846	0	0	0
精 密 機 器	32	-	-	-	-	-	-	-	-	-	-	-
武 器 ・ そ の 他	33・34	-	-	-	-	-	-	-	-	-	-	-
F 一 括 分	F S	247,952	283,713	152,387	247,952	235,797	12,155	283,713	152,387	0	0	0
電 気 ・ ガ ス ・ 熱 供 給 ・ 水 道 業	G	-	-	-	-	-	-	-	-	-	-	-
運 輸 ・ 通 信 業	H	268,137	318,052	114,770	267,884	228,145	39,739	317,716	114,770	253	336	0
卸 売 ・ 小 売 業 , 飲 食 店	I	265,368	341,087	151,908	263,881	256,110	7,771	339,525	150,532	1,487	1,562	1,376
金 融 ・ 保 険 業	J	348,654	452,299	226,096	348,654	319,440	29,214	452,299	226,096	0	0	0
不 動 産 業	K	155,197	249,306	104,447	155,197	152,554	2,643	249,306	104,447	0	0	0
サ ー ビ ス 業	L	276,457	335,387	224,513	271,688	263,634	8,054	331,206	219,225	4,769	4,181	5,288
自 動 車 整 備	3・77・7	274,213	296,931	156,481	271,365	261,094	10,271	293,593	156,176	2,848	3,338	305
旅 館	75	104,228	172,273	95,240	104,228	102,203	2,025	172,273	95,240	0	0	0
娯 楽	76	171,595	200,227	143,775	171,595	169,725	1,870	200,227	143,775	0	0	0
協 同 組 合	85	270,004	300,292	223,495	270,004	268,299	1,705	300,292	223,495	0	0	0
医 療	88	263,501	196,691	281,150	242,500	236,479	6,021	196,691	254,601	21,001	0	26,549
社 会 保 険 ・ 福 祉	90	226,306	298,721	220,557	226,306	220,918	5,388	298,721	220,557	0	0	0
教 育	91	379,470	384,346	375,303	378,466	377,211	1,255	383,257	374,372	1,004	1,089	931
学 術 研 究 機 関	92	-	-	-	-	-	-	-	-	-	-	-
L 一 括 分	L S	290,421	365,243	162,853	285,568	271,444	14,124	358,498	161,226	4,853	6,745	1,627

第18表 実労働時間数及び出勤日数

(事業所規模5人以上)

(単位：時間・日)

産 業	業	総実労働時間数			所定内労働時間数			所定外労働時間数			出 勤 日 数		
		計	男	子 女 子	計	男	子 女 子	計	男	子 女 子	計	男	子 女 子
調 査 産 業 計	TL	153.2	163.3	138.1	142.1	149.4	131.2	11.1	13.9	6.9	19.5	19.9	19.1
調査産業計(サービス業除)	T	150.6	161.5	132.1	139.6	148.1	125.0	11.0	13.4	7.1	19.4	19.8	18.7
鉱 業	D	-	-	-	-	-	-	-	-	-	-	-	-
建 設 業	E	148.5	149.7	139.6	141.7	142.5	135.7	6.8	7.2	3.9	18.9	19.1	18.1
製 造 業	F	155.8	164.7	145.4	141.5	146.9	135.3	14.3	17.8	10.1	19.2	19.3	18.9
食 料 品 ・ た ば こ	12・13	146.2	161.8	138.5	131.0	140.5	126.3	15.2	21.3	12.2	19.6	20.7	19.0
織 維	1 4	-	-	-	-	-	-	-	-	-	-	-	-
衣 服	1 5	147.5	155.9	146.4	142.7	150.3	141.7	4.8	5.6	4.7	19.0	19.7	18.9
木 材	1 6	150.3	151.7	142.3	140.7	141.1	138.5	9.6	10.6	3.8	19.2	19.3	18.8
家 具	1 7	-	-	-	-	-	-	-	-	-	-	-	-
パ ル プ ・ 紙	1 8	161.0	167.5	132.9	144.3	147.6	129.6	16.7	19.9	3.3	20.0	20.3	19.1
出 版 ・ 印 刷	1 9	174.2	190.9	144.1	155.4	165.8	136.6	18.8	25.1	7.5	21.3	21.2	21.5
化 学	2 0	-	-	-	-	-	-	-	-	-	-	-	-
石 油 ・ 石 炭	2 1	-	-	-	-	-	-	-	-	-	-	-	-
プ ラ ス テ ィ ッ ク	2 2	157.5	161.1	151.0	145.4	149.1	138.7	12.1	12.0	12.3	19.1	18.9	19.5
ゴ ム	2 3	133.8	135.9	123.6	129.7	131.9	118.9	4.1	4.0	4.7	16.5	16.6	16.0
な め し 皮	2 4	-	-	-	-	-	-	-	-	-	-	-	-
窯 業 ・ 土 石	2 5	154.8	157.5	141.5	142.3	144.1	133.5	12.5	13.4	8.0	18.3	18.4	18.0
鉄 鋼	2 6	-	-	-	-	-	-	-	-	-	-	-	-
非 鉄 金 属	2 7	-	-	-	-	-	-	-	-	-	-	-	-
金 属 製 品	2 8	155.8	160.2	141.4	142.0	143.9	135.6	13.8	16.3	5.8	18.8	19.0	17.9
一 般 機 械	2 9	154.6	163.1	136.9	143.9	149.4	132.6	10.7	13.7	4.3	18.7	19.1	18.0
電 気 機 器	3 0	163.8	168.8	157.4	145.3	146.5	143.8	18.5	22.3	13.6	18.7	18.6	18.7
輸 送 用 機 器	3 1	162.5	164.6	152.3	147.3	148.0	143.8	15.2	16.6	8.5	18.8	18.9	18.3
精 密 機 器	3 2	-	-	-	-	-	-	-	-	-	-	-	-
武 器 ・ そ の 他	33・34	-	-	-	-	-	-	-	-	-	-	-	-
F 一 括 分	F S	158.4	163.1	148.4	146.7	149.2	141.4	11.7	13.9	7.0	19.2	19.4	18.6
電 気 ・ ガ ス ・ 熱 供 給 ・ 水 道 業	G	153.5	157.2	135.6	140.4	142.9	128.3	13.1	14.3	7.3	19.1	19.2	18.5
運 輸 ・ 通 信 業	H	172.7	184.3	121.4	148.0	157.4	106.5	24.7	26.9	14.9	19.7	20.5	16.0
卸 売 ・ 小 売 業 , 飲 食 店	I	140.1	154.3	123.0	134.6	147.4	119.2	5.5	6.9	3.8	19.7	20.3	19.0
金 融 ・ 保 険 業	J	153.6	169.0	139.3	142.1	156.6	128.6	11.5	12.4	10.7	19.7	20.7	18.7
不 動 産 業	K	122.0	146.9	103.3	117.8	140.9	100.5	4.2	6.0	2.8	20.4	20.2	20.5
サ ー ビ ス 業	L	159.5	168.5	149.7	148.3	153.1	143.0	11.2	15.4	6.7	19.8	19.9	19.7
自 動 車 整 備	3・77・7	165.5	170.4	139.4	156.8	161.0	134.9	8.7	9.4	4.5	20.3	20.6	18.9
旅 館	7 5	145.9	169.3	132.3	141.6	163.2	129.1	4.3	6.1	3.2	20.0	22.3	18.7
娯 楽	7 6	137.2	143.5	131.4	134.6	140.1	129.6	2.6	3.4	1.8	20.3	20.8	19.8
協 同 組 合	8 5	159.0	156.4	164.2	157.0	155.2	160.7	2.0	1.2	3.5	21.1	20.9	21.4
医 療	8 8	157.4	157.1	157.6	148.0	145.3	148.9	9.4	11.8	8.7	19.9	19.0	20.2
社 会 保 険 ・ 福 祉	9 0	150.1	164.1	147.6	147.3	159.0	145.2	2.8	5.1	2.4	20.4	20.5	20.4
教 育	9 1	153.4	157.5	148.0	149.1	151.2	146.4	4.3	6.3	1.6	19.2	19.1	19.3
学 術 研 究 機 関	9 2	160.2	164.3	142.1	154.5	158.3	137.3	5.7	6.0	4.8	19.9	20.0	19.5
L 一 括 分	L S	171.1	179.0	153.0	149.6	154.1	139.4	21.5	24.9	13.6	19.7	20.0	19.1

第19表 実労働時間数及び出勤日数

(事業所規模30人以上)

(単位：時間・日)

産 業	業	総実労働時間数			所定内労働時間数			所定外労働時間数			出 勤 日 数		
		計	男	子 女 子	計	男	子 女 子	計	男	子 女 子	計	男	子 女 子
調 査 産 業 計	TL	152.9	162.4	139.0	140.4	147.4	130.1	12.5	15.0	8.9	19.5	19.8	19.2
調査産業計(サービス業除)	T	149.9	161.5	131.8	136.4	145.7	122.0	13.5	15.8	9.8	19.4	19.7	18.8
鉱 業	D	-	-	-	-	-	-	-	-	-	-	-	-
建 設 業	E	161.0	161.7	155.5	151.6	152.1	147.6	9.4	9.6	7.9	20.1	20.2	19.3
製 造 業	F	156.4	164.0	147.6	139.7	143.5	135.2	16.7	20.5	12.4	18.8	19.0	18.5
食 料 品 ・ た ば こ	12・13	145.9	162.5	138.2	126.6	135.4	122.5	19.3	27.1	15.7	18.9	20.5	18.2
織 維	14	-	-	-	-	-	-	-	-	-	-	-	-
衣 服	15	151.9	158.5	151.1	145.3	150.3	144.7	6.6	8.2	6.4	19.5	20.0	19.5
木 材	16	150.7	152.1	143.7	138.7	138.7	138.6	12.0	13.4	5.1	18.7	18.7	18.5
家 具	17	-	-	-	-	-	-	-	-	-	-	-	-
パ ル プ ・ 紙	18	165.6	168.1	146.0	146.3	146.9	141.4	19.3	21.2	4.6	20.2	20.3	19.1
出 版 ・ 印 刷	19	173.9	182.0	156.9	151.2	154.0	145.4	22.7	28.0	11.5	19.7	19.8	19.6
化 学	20	-	-	-	-	-	-	-	-	-	-	-	-
石 油 ・ 石 炭	21	-	-	-	-	-	-	-	-	-	-	-	-
プ ラ ス テ ィ ッ ク	22	167.6	168.4	166.2	152.0	153.4	149.6	15.6	15.0	16.6	19.1	19.1	19.2
ゴ ム	23	133.8	135.9	123.6	129.7	131.9	118.9	4.1	4.0	4.7	16.5	16.6	16.0
な め し 皮	24	-	-	-	-	-	-	-	-	-	-	-	-
窯 業 ・ 土 石	25	159.3	161.7	146.1	146.5	148.6	134.8	12.8	13.1	11.3	18.4	18.5	17.8
鉄 鋼	26	-	-	-	-	-	-	-	-	-	-	-	-
非 鉄 金 属	27	-	-	-	-	-	-	-	-	-	-	-	-
金 属 製 品	28	156.9	163.9	137.0	138.7	141.3	131.3	18.2	22.6	5.7	18.2	18.5	17.3
一 般 機 械	29	153.2	161.1	138.9	143.9	149.3	134.1	9.3	11.8	4.8	18.7	19.1	18.0
電 気 機 器	30	162.1	166.7	156.8	141.9	141.5	142.4	20.2	25.2	14.4	18.4	18.2	18.5
輸 送 用 機 器	31	158.3	159.9	150.7	141.7	141.9	140.9	16.6	18.0	9.8	17.8	17.9	17.6
精 密 機 器	32	-	-	-	-	-	-	-	-	-	-	-	-
武 器 ・ そ の 他	33・34	-	-	-	-	-	-	-	-	-	-	-	-
F 一 括 分	F S	160.5	165.3	150.5	146.7	148.8	142.3	13.8	16.5	8.2	19.2	19.6	18.5
電 気 ・ ガ ス ・ 熱 供 給 ・ 水 道 業	G	152.9	156.9	129.6	139.0	141.8	122.9	13.9	15.1	6.7	18.8	19.0	17.9
運 輸 ・ 通 信 業	H	167.7	173.3	134.2	147.7	153.1	115.2	20.0	20.2	19.0	19.4	19.6	18.6
卸 売 ・ 小 売 業 , 飲 食 店	I	124.7	143.7	109.3	118.1	134.9	104.5	6.6	8.8	4.8	20.0	20.9	19.3
金 融 ・ 保 険 業	J	144.2	162.4	131.9	132.7	155.9	117.0	11.5	6.5	14.9	19.1	20.8	18.0
不 動 産 業	K	151.6	169.4	119.2	142.9	159.9	112.0	8.7	9.5	7.2	21.2	22.5	18.8
サ ー ビ ス 業	L	159.1	164.4	152.5	148.6	151.3	145.2	10.5	13.1	7.3	19.8	19.8	19.9
自 動 車 整 備	3・77・7	144.1	146.0	129.3	125.1	125.9	118.6	19.0	20.1	10.7	16.1	16.2	15.3
旅 館	75	156.4	166.3	146.2	150.7	159.4	141.8	5.7	6.9	4.4	21.4	21.9	20.9
娯 楽	76	133.5	149.9	119.3	130.0	145.5	116.6	3.5	4.4	2.7	20.0	21.0	19.1
協 同 組 合	85	159.7	154.7	171.1	157.4	153.9	165.4	2.3	0.8	5.7	21.2	20.9	22.0
医 療	88	167.4	173.5	165.4	156.1	158.8	155.2	11.3	14.7	10.2	20.7	20.7	20.7
社 会 保 険 ・ 福 祉	90	157.9	163.1	156.1	154.5	157.4	153.5	3.4	5.7	2.6	20.3	20.2	20.3
教 育	91	150.9	157.5	139.9	144.8	149.1	137.7	6.1	8.4	2.2	18.7	18.8	18.6
学 術 研 究 機 関	92	160.2	164.3	142.1	154.5	158.3	137.3	5.7	6.0	4.8	19.9	20.0	19.5
L 一 括 分	L S	164.4	168.7	152.0	147.1	149.7	139.8	17.3	19.0	12.2	19.5	19.7	19.1

第20表 実労働時間数及び出勤日数

(事業所規模5～29人以上)

(単位：時間・日)

産 業	業 種	総実労働時間数			所定内労働時間数			所定外労働時間数			出 勤 日 数		
		計	男	子 女 子	計	男	子 女 子	計	男	子 女 子	計	男	子 女 子
調 査 産 業 計	TL	153.6	164.2	137.0	144.1	151.6	132.5	9.5	12.6	4.5	19.6	20.0	18.9
調査産業計(サービス業除)	T	151.5	161.5	132.4	143.0	150.5	128.6	8.5	11.0	3.8	19.5	19.9	18.6
鉱 業	D	-	-	-	-	-	-	-	-	-	-	-	-
建 設 業	E	139.7	141.1	130.7	134.7	135.6	129.1	5.0	5.5	1.6	18.1	18.3	17.4
製 造 業	F	154.2	166.5	138.5	147.1	156.3	135.4	7.1	10.2	3.1	20.3	20.4	20.3
食 料 品 ・ た ば こ	12・13	146.8	160.3	139.4	140.9	150.8	135.5	5.9	9.5	3.9	21.1	21.1	21.1
織 維	14	-	-	-	-	-	-	-	-	-	-	-	-
衣 服	15	135.6	150.3	133.4	135.6	150.3	133.4	0.0	0.0	0.0	17.6	18.9	17.3
木 材	16	149.8	151.1	138.4	144.1	144.8	138.4	5.7	6.3	0.0	20.1	20.2	19.8
家 具	17	-	-	-	-	-	-	-	-	-	-	-	-
パ ル プ ・ 紙	18	-	-	-	-	-	-	-	-	-	-	-	-
出 版 ・ 印 刷	19	-	-	-	-	-	-	-	-	-	-	-	-
化 学	20	-	-	-	-	-	-	-	-	-	-	-	-
石 油 ・ 石 炭	21	-	-	-	-	-	-	-	-	-	-	-	-
プ ラ ス テ ィ ッ ク	22	134.3	144.5	115.2	130.2	139.3	113.1	4.1	5.2	2.1	19.0	18.4	20.1
ゴ ム	23	-	-	-	-	-	-	-	-	-	-	-	-
な め し 皮	24	-	-	-	-	-	-	-	-	-	-	-	-
窯 業 ・ 土 石	25	146.8	149.8	135.7	134.9	135.8	131.8	11.9	14.0	3.9	18.1	18.1	18.2
鉄 鋼	26	-	-	-	-	-	-	-	-	-	-	-	-
非 鉄 金 属	27	-	-	-	-	-	-	-	-	-	-	-	-
金 属 製 品	28	154.0	154.3	152.4	148.0	148.3	146.3	6.0	6.0	6.1	19.9	20.0	19.4
一 般 機 械	29	159.4	169.0	125.5	143.9	149.6	123.7	15.5	19.4	1.8	18.7	19.0	17.9
電 気 機 器	30	174.9	179.9	163.7	168.0	172.3	158.3	6.9	7.6	5.4	20.8	20.7	21.2
輸 送 用 機 器	31	185.3	189.5	162.1	177.5	180.3	162.1	7.8	9.2	0.0	24.3	24.6	22.5
精 密 機 器	32	-	-	-	-	-	-	-	-	-	-	-	-
武 器 ・ そ の 他	33・34	-	-	-	-	-	-	-	-	-	-	-	-
F 一 括 分	F S	154.2	158.6	142.7	146.9	149.9	139.0	7.3	8.7	3.7	19.1	19.2	18.8
電 気 ・ ガ ス ・ 熱 供 給 ・ 水 道 業	G	-	-	-	-	-	-	-	-	-	-	-	-
運 輸 ・ 通 信 業	H	179.9	202.6	110.3	148.5	164.6	98.9	31.4	38.0	11.4	20.0	22.1	13.7
卸 売 ・ 小 売 業 , 飲 食 店	I	148.4	158.7	133.1	143.5	152.5	130.1	4.9	6.2	3.0	19.6	20.1	18.8
金 融 ・ 保 険 業	J	160.7	172.6	146.6	149.1	156.9	139.8	11.6	15.7	6.8	20.0	20.6	19.4
不 動 産 業	K	111.6	132.5	100.3	109.0	128.7	98.3	2.6	3.8	2.0	20.1	18.7	20.8
サ ー ビ ス 業	L	160.1	175.9	146.0	147.7	156.2	140.1	12.4	19.7	5.9	19.8	20.2	19.4
自 動 車 整 備	3・77・7	166.4	171.6	139.8	158.2	162.6	135.4	8.2	9.0	4.4	20.5	20.8	19.0
旅 館	75	127.0	193.0	118.4	125.2	193.0	116.3	1.8	0.0	2.1	17.4	25.4	16.4
娯 楽	76	142.2	135.2	149.1	140.9	133.0	148.6	1.3	2.2	0.5	20.6	20.5	20.8
協 同 組 合	85	158.0	159.6	155.6	156.5	157.5	154.9	1.5	2.1	0.7	20.8	21.0	20.5
医 療	88	131.8	107.6	138.2	127.2	104.5	133.2	4.6	3.1	5.0	17.9	14.0	18.9
社 会 保 険 ・ 福 祉	90	143.9	166.9	142.1	141.6	163.2	139.9	2.3	3.7	2.2	20.5	21.4	20.5
教 育	91	158.4	157.3	159.3	157.9	157.0	158.6	0.5	0.3	0.7	20.1	19.9	20.3
学 術 研 究 機 関	92	-	-	-	-	-	-	-	-	-	-	-	-
L 一 括 分	L S	179.9	195.0	153.9	152.9	161.0	139.0	27.0	34.0	14.9	20.0	20.4	19.2

第21表 常用労働者数

(事業所規模5人以上)

(単位：人)

産 業	業	本 月 末 常 用 労 働 者 数						本月中の増加常用労働者数			本月中の減少常用労働者数		
		計	うちパート	男	子	うちパート	女	子	うちパート	計	男	子	女
調 査 産 業 計	TL	715,600	135,277	430,159	28,042	285,441	107,235	12,258	6,258	6,000	16,980	10,032	6,948
調査産業計(サービス業除)	T	509,989	105,811	322,807	21,556	187,182	84,255	8,414	4,712	3,702	12,609	7,588	5,021
鉱 業	D	-	-	-	-	-	-	-	-	-	-	-	-
建 設 業	E	75,851	1,704	66,836	1,202	9,015	502	1,315	1,302	13	2,082	2,070	12
製 造 業	F	142,848	22,281	77,065	3,287	65,783	18,994	1,686	629	1,057	3,090	1,837	1,253
食 料 品 ・ た ば こ	12・13	36,342	13,756	11,882	2,014	24,460	11,742	517	210	307	898	455	443
織 維	1 4	-	-	-	-	-	-	-	-	-	-	-	-
衣 服	1 5	10,979	1,933	1,256	5	9,723	1,928	51	10	41	172	0	172
木 材	1 6	2,736	33	2,334	0	402	33	0	0	0	48	48	0
家 具	1 7	-	-	-	-	-	-	-	-	-	-	-	-
パ ル プ ・ 紙	1 8	4,383	300	3,552	6	831	294	31	14	17	9	7	2
出 版 ・ 印 刷	1 9	8,119	687	5,231	49	2,888	638	13	0	13	21	18	3
化 学	2 0	-	-	-	-	-	-	-	-	-	-	-	-
石 油 ・ 石 炭	2 1	-	-	-	-	-	-	-	-	-	-	-	-
プ ラ ス テ ィ ッ ク	2 2	6,036	826	3,808	29	2,228	797	297	22	275	69	43	26
ゴ ム	2 3	2,703	155	2,249	0	454	155	0	0	0	96	84	12
な め し 皮	2 4	-	-	-	-	-	-	-	-	-	-	-	-
窯 業 ・ 土 石	2 5	4,511	390	3,739	199	772	191	52	52	0	80	77	3
鉄 鋼	2 6	-	-	-	-	-	-	-	-	-	-	-	-
非 鉄 金 属	2 7	-	-	-	-	-	-	-	-	-	-	-	-
金 属 製 品	2 8	5,543	94	4,244	28	1,299	66	33	33	0	43	37	6
一 般 機 械	2 9	7,356	910	4,954	134	2,402	776	32	19	13	60	19	41
電 気 機 器	3 0	33,308	1,820	18,615	464	14,693	1,356	519	175	344	1,290	788	502
輸 送 用 機 器	3 1	6,345	20	5,258	0	1,087	20	14	14	0	72	72	0
精 密 機 器	3 2	-	-	-	-	-	-	-	-	-	-	-	-
武 器 ・ そ の 他	33・34	-	-	-	-	-	-	-	-	-	-	-	-
F 一 括 分	F S	14,487	1,357	9,943	359	4,544	998	127	80	47	232	189	43
電 気 ・ ガ ス ・ 熱 供 給 ・ 水 道 業	G	6,912	499	5,722	47	1,190	452	80	1	79	68	5	63
運 輸 ・ 通 信 業	H	69,990	10,260	57,073	3,270	12,917	6,990	2,317	1,674	643	2,912	2,051	861
卸 売 ・ 小 売 業 , 飲 食 店	I	198,114	67,904	108,286	13,455	89,828	54,449	2,832	1,049	1,783	3,964	1,591	2,373
金 融 ・ 保 険 業	J	13,971	1,986	6,844	68	7,127	1,918	113	23	90	482	23	459
不 動 産 業	K	2,303	1,177	981	227	1,322	950	71	34	37	11	11	0
サ ー ビ ス 業	L	205,611	29,466	107,352	6,486	98,259	22,980	3,844	1,546	2,298	4,371	2,444	1,927
自 動 車 整 備	3・77・7	5,541	257	4,650	0	891	257	28	28	0	88	88	0
旅 館	7 5	13,169	3,766	4,843	374	8,326	3,392	187	107	80	222	98	124
娯 楽	7 6	10,932	4,161	5,136	1,283	5,796	2,878	728	252	476	671	354	317
協 同 組 合	8 5	6,379	199	4,241	97	2,138	102	116	79	37	21	5	16
医 療	8 8	34,434	4,978	7,948	905	26,486	4,073	873	99	774	1,248	407	841
社 会 保 険 ・ 福 祉	9 0	15,354	2,153	2,314	56	13,040	2,097	179	87	92	144	43	101
教 育	9 1	42,089	4,352	24,092	2,370	17,997	1,982	393	265	128	384	322	62
学 術 研 究 機 関	9 2	3,123	395	2,556	109	567	286	106	80	26	39	24	15
L 一 括 分	L S	74,590	9,205	51,572	1,292	23,018	7,913	1,234	549	685	1,554	1,103	451

第 2 2 表 常 用 勞 働 者 数

(事業所規模 30人以上)

(単位：人)

産 業	業	本 月 末 常 用 勞 働 者 数						本 月 中 の 増 加 常 用 勞 働 者 数			本 月 中 の 減 少 常 用 勞 働 者 数		
		計	うちパート	男	子	うちパート	女	子	うちパート	計	男	子	女
調 査 産 業 計	TL	384,515	74,691	228,288	17,791	156,227	56,900	6,203	3,099	3,104	10,566	5,851	4,715
調 査 産 業 計 (サ ー ビ ス 業 除)	T	260,190	58,194	158,613	13,156	101,577	45,038	3,909	1,988	1,921	7,960	4,754	3,206
鉱 業	D	-	-	-	-	-	-	-	-	-	-	-	-
建 設 業	E	31,468	162	28,232	0	3,236	162	447	434	13	266	254	12
製 造 業	F	106,432	12,771	56,888	1,970	49,544	10,801	941	389	552	2,261	1,208	1,053
食 料 品 ・ た ば こ	12・13	25,135	9,151	7,901	1,474	17,234	7,677	184	77	107	575	293	282
織 維	14	-	-	-	-	-	-	-	-	-	-	-	-
衣 服	15	8,032	369	865	5	7,167	364	51	10	41	172	0	172
木 材	16	1,721	0	1,418	0	303	0	0	0	0	35	35	0
家 具	17	-	-	-	-	-	-	-	-	-	-	-	-
パ ル プ ・ 紙	18	3,529	56	3,125	6	404	50	31	14	17	9	7	2
出 版 ・ 印 刷	19	4,808	212	3,244	49	1,564	163	13	0	13	21	18	3
化 学	20	-	-	-	-	-	-	-	-	-	-	-	-
石 油 ・ 石 炭	21	-	-	-	-	-	-	-	-	-	-	-	-
プ ラ ス テ ィ ッ ク	22	4,121	395	2,636	29	1,485	366	64	22	42	69	43	26
ゴ ム	23	2,703	155	2,249	0	454	155	0	0	0	96	84	12
な め し 皮	24	-	-	-	-	-	-	-	-	-	-	-	-
窯 業 ・ 土 石	25	2,835	280	2,414	166	421	114	19	19	0	53	50	3
鉄 鋼	26	-	-	-	-	-	-	-	-	-	-	-	-
非 鉄 金 属	27	-	-	-	-	-	-	-	-	-	-	-	-
金 属 製 品	28	3,569	94	2,645	28	924	66	33	33	0	28	22	6
一 般 機 械	29	5,725	621	3,666	57	2,059	564	13	0	13	21	19	2
電 気 機 器	30	28,976	765	15,671	40	13,305	725	458	175	283	1,007	505	502
輸 送 用 機 器	31	5,359	12	4,421	0	938	12	14	14	0	72	72	0
精 密 機 器	32	-	-	-	-	-	-	-	-	-	-	-	-
武 器 ・ そ の 他	33・34	-	-	-	-	-	-	-	-	-	-	-	-
F 一 括 分	F S	9,919	661	6,633	116	3,286	545	61	25	36	103	60	43
電 気 ・ ガ ス ・ 熱 供 給 ・ 水 道 業	G	5,483	308	4,674	47	809	261	80	1	79	68	5	63
運 輸 ・ 通 信 業	H	40,693	6,803	34,926	3,220	5,767	3,583	443	403	40	2,607	2,051	556
卸 売 ・ 小 売 業 , 飲 食 店	I	69,633	36,578	31,082	7,803	38,551	28,775	1,834	704	1,130	2,419	1,213	1,206
金 融 ・ 保 険 業	J	5,868	1,400	2,415	68	3,453	1,332	113	23	90	339	23	316
不 動 産 業	K	613	172	396	48	217	124	51	34	17	0	0	0
サ ー ビ ス 業	L	124,325	16,497	69,675	4,635	54,650	11,862	2,294	1,111	1,183	2,606	1,097	1,509
自 動 車 整 備	3・77・7	227	2	201	0	26	2	7	7	0	0	0	0
旅 館	75	8,464	1,951	4,294	374	4,170	1,577	187	107	80	222	98	124
娯 楽	76	6,289	2,372	2,923	842	3,366	1,530	359	136	223	418	145	273
協 同 組 合	85	3,988	199	2,793	97	1,195	102	116	79	37	21	5	16
医 療	88	24,811	3,785	6,050	319	18,761	3,466	505	99	406	879	181	698
社 会 保 険 ・ 福 祉	90	6,763	527	1,661	56	5,102	471	44	3	41	19	2	17
教 育	91	28,197	3,729	17,657	1,809	10,540	1,920	195	92	103	359	297	62
学 術 研 究 機 関	92	3,123	395	2,556	109	567	286	106	80	26	39	24	15
L 一 括 分	L S	42,463	3,537	31,540	1,029	10,923	2,508	775	508	267	649	345	304

第 2 3 表 常 用 勞 働 者 数

(事業所規模5～29人以上)

(単位：人)

産 業	業	本 月 末 常 用 勞 働 者 数						本月中の増加常用労働者数			本月中の減少常用労働者数		
		計	うちパート	男	子	うちパート	女	子	うちパート	計	男	子	女
調 査 産 業 計	TL	331,085	60,586	201,871	10,251	129,214	50,335	6,055	3,159	2,896	6,414	4,181	2,233
調査産業計(サービス業除)	T	249,799	47,617	164,194	8,400	85,605	39,217	4,505	2,724	1,781	4,649	2,834	1,815
鉱 業	D	-	-	-	-	-	-	-	-	-	-	-	-
建 設 業	E	44,383	1,542	38,604	1,202	5,779	340	868	868	0	1,816	1,816	0
製 造 業	F	36,416	9,510	20,177	1,317	16,239	8,193	745	240	505	829	629	200
食 料 品 ・ た ば こ	12・13	11,207	4,605	3,981	540	7,226	4,065	333	133	200	323	162	161
織 維	1 4	-	-	-	-	-	-	-	-	-	-	-	-
衣 服	1 5	2,947	1,564	391	0	2,556	1,564	0	0	0	0	0	0
木 材	1 6	1,015	33	916	0	99	33	0	0	0	13	13	0
家 具	1 7	-	-	-	-	-	-	-	-	-	-	-	-
パ ル プ ・ 紙	1 8	-	-	-	-	-	-	-	-	-	-	-	-
出 版 ・ 印 刷	1 9	-	-	-	-	-	-	-	-	-	-	-	-
化 学	2 0	-	-	-	-	-	-	-	-	-	-	-	-
石 油 ・ 石 炭	2 1	-	-	-	-	-	-	-	-	-	-	-	-
プ ラ ス テ ィ ッ ク	2 2	1,915	431	1,172	0	743	431	233	0	233	0	0	0
ゴ ム	2 3	-	-	-	-	-	-	-	-	-	-	-	-
な め し 皮	2 4	-	-	-	-	-	-	-	-	-	-	-	-
窯 業 ・ 土 石	2 5	1,676	110	1,325	33	351	77	33	33	0	27	27	0
鉄 鋼	2 6	-	-	-	-	-	-	-	-	-	-	-	-
非 鉄 金 属	2 7	-	-	-	-	-	-	-	-	-	-	-	-
金 属 製 品	2 8	1,974	0	1,599	0	375	0	0	0	0	15	15	0
一 般 機 械	2 9	1,631	289	1,288	77	343	212	19	19	0	39	0	39
電 気 機 器	3 0	4,332	1,055	2,944	424	1,388	631	61	0	61	283	283	0
輸 送 用 機 器	3 1	986	8	837	0	149	8	0	0	0	0	0	0
精 密 機 器	3 2	-	-	-	-	-	-	-	-	-	-	-	-
武 器 ・ そ の 他	33・34	-	-	-	-	-	-	-	-	-	-	-	-
F 一 括 分	F S	4,568	696	3,310	243	1,258	453	66	55	11	129	129	0
電 気 ・ ガ ス ・ 熱 供 給 ・ 水 道 業	G	-	-	-	-	-	-	-	-	-	-	-	-
運 輸 ・ 通 信 業	H	29,297	3,457	22,147	50	7,150	3,407	1,874	1,271	603	305	0	305
卸 売 ・ 小 売 業 , 飲 食 店	I	128,481	31,326	77,204	5,652	51,277	25,674	998	345	653	1,545	378	1,167
金 融 ・ 保 険 業	J	8,103	586	4,429	0	3,674	586	0	0	0	143	0	143
不 動 産 業	K	1,690	1,005	585	179	1,105	826	20	0	20	11	11	0
サ ー ビ ス 業	L	81,286	12,969	37,677	1,851	43,609	11,118	1,550	435	1,115	1,765	1,347	418
自 動 車 整 備	3・77・7	5,314	255	4,449	0	865	255	21	21	0	88	88	0
旅 館	7 5	4,705	1,815	549	0	4,156	1,815	0	0	0	0	0	0
娯 楽	7 6	4,643	1,789	2,213	441	2,430	1,348	369	116	253	253	209	44
協 同 組 合	8 5	2,391	0	1,448	0	943	0	0	0	0	0	0	0
医 療	8 8	9,623	1,193	1,898	586	7,725	607	368	0	368	369	226	143
社 会 保 険 ・ 福 祉	9 0	8,591	1,626	653	0	7,938	1,626	135	84	51	125	41	84
教 育	9 1	13,892	623	6,435	561	7,457	62	198	173	25	25	25	0
学 術 研 究 機 関	9 2	-	-	-	-	-	-	-	-	-	-	-	-
L 一 括 分	L S	32,127	5,668	20,032	263	12,095	5,405	459	41	418	905	758	147

第24表 事業所規模，就業形態，産業別常用労働者1人平均月間現金給与額，実労働時間数，出勤日数，常用労働者数

(事業所規模5人以上)

(単位：円，時間，日，人)

就業形態・産業		現金給与額				労働時間			出勤日数	常用労働者			
		現金給与総額	きまって支給する給与	所定内給与	特別に支払われた給与	総実労働時間数	所定内労働時間数	所定外労働時間数		前月末労働者数	増加労働者数	減少労働者数	本月末労働者数
一般労働者	調査産業計	313,713	310,503	289,484	3,210	165.1	152.6	12.5	20.0	583,453	8,257	11,014	580,323
	製造業	253,948	249,723	223,488	4,225	160.3	145.3	15.0	19.2	121,960	1,122	2,453	120,567
	卸売・小売・飲食店	335,083	331,229	319,300	3,854	164.9	157.8	7.1	20.8	130,462	1,222	1,475	130,210
	サービス業	341,387	337,139	318,514	4,248	170.5	158.0	12.5	20.4	176,567	2,389	2,523	176,145
パートタイム労働者	調査産業計	90,150	90,021	85,169	129	102.4	97.2	5.2	17.5	136,869	4,001	5,966	135,277
	製造業	104,513	103,884	97,121	629	131.0	120.9	10.1	18.8	22,292	564	637	22,281
	卸売・小売・飲食店	77,295	77,266	74,819	29	92.8	90.4	2.4	17.7	68,784	1,610	2,489	67,904
	サービス業	100,140	100,087	96,239	53	94.0	90.3	3.7	16.1	29,571	1,455	1,848	29,466

(事業所規模30人以上)

(単位：円，時間，日，人)

就業形態・産業		現金給与額				労働時間			出勤日数	常用労働者			
		現金給与総額	きまって支給する給与	所定内給与	特別に支払われた給与	総実労働時間数	所定内労働時間数	所定外労働時間数		前月末労働者数	増加労働者数	減少労働者数	本月末労働者数
一般労働者	調査産業計	323,895	319,789	292,432	4,106	165.4	151.7	13.7	19.8	313,133	3,429	6,366	309,824
	製造業	257,069	251,694	221,481	5,375	159.0	142.2	16.8	18.9	94,908	737	1,922	93,661
	卸売・小売・飲食店	366,057	356,615	337,626	9,442	167.6	157.2	10.4	20.9	33,132	547	625	33,055
	サービス業	360,114	356,752	332,085	3,362	168.9	157.5	11.4	20.4	107,858	1,313	1,056	107,828
パートタイム労働者	調査産業計	91,969	91,778	85,169	191	101.0	93.4	7.6	18.3	75,745	2,774	4,200	74,691
	製造業	112,443	111,348	101,374	1,095	136.3	120.6	15.7	17.9	12,844	204	339	12,771
	卸売・小売・飲食店	72,619	72,609	70,083	10	86.1	82.9	3.2	19.3	37,086	1,287	1,794	36,578
	サービス業	109,627	109,627	104,671	0	95.9	91.3	4.6	16.5	16,779	981	1,550	16,497

毎月勤労統計調査の説明

1 調査の目的

この調査は、統計法に基づく指定統計であって、賃金、労働時間及び雇用について、宮城県における毎月の変動を明らかにすることを目的としている。

2 調査の対象

この調査は、日本標準産業分類にいう「鉱業」、「建設業」、「製造業」、「電気・ガス・熱供給・水道業」、「運輸、通信業」、「卸売・小売業、飲食店」、「金融・保険業」、「不動産業」、「サービス業」に属し、常時5人以上の常用労働者を雇用する県内全事業所の中から厚生労働大臣が指定（産業及び規模別に無作為抽出）した約670事業所、労働者約90,000人について調査を行っている。

3 調査事項の定義

(1) 現金給与額

「現金給与総額」とは、所得税、社会保険料、組合費等を差し引く以前の総額のこと、「きまって支給する給与」と「特別に支払われた給与の合計額である。

「きまって支給する給与」とは、基本給、家族手当、超過勤務手当などのように労働協約、就業規則等によってあらかじめ定められている支給条件、算定方法によって支給される給与である。

「超過労働給与」とは、超過勤務手当、休日出勤手当、宿日直手当などである。

「所定内給与」とは、「きまって支給する給与」から「超過労働給与」を除いたものである。

「特別に支払われた給与」とは、ボーナス、ベースアップの差額追及分、3ヶ月を超える期間で算定される手当、一時的、突発的理由により支給される給与などである。

(2) 出勤日数

調査期間中に労働者が実際に出勤した日数のことである。事業所に出勤しない日は有給でも出勤日にはならないが、1日のうち1時間でも就業すれば出勤日となる。

(3) 実労働時間

「総実労働時間」とは、「所定内労働時間」と「所定外労働時間」の合計である。

「所定内労働時間」とは、事業所の就業規則等で定められた始業時刻と終業時刻の間の休憩時間を除いた実際に労働した時間である。

「所定外労働時間」とは、早出、残業、臨時の呼出し、休日出勤等の労働時間である。

(4) 常用労働者

「常用労働者」とは、期間を定めず又は1ヶ月を超える期間を定めて雇われている人や、日々又は1ヶ月以内の期間を定めて雇われている人のうち前2ヶ月の各月にそれぞれ18日以上雇われた人である。

「パートタイム労働者」とは、1日の所定労働時間が一般労働者より短い人は又は一般労働者と1日の労働時間が同じでも1週の所定労働日数の少ない人である。

4 調査結果の算定

調査結果の数値は、調査事業所からの報告をもとにして本県の規模5人以上のすべての事業所に対応するよう復元して算定したものである。

< 調査結果の公表について >

毎月勤労統計調査の規則の改正に伴い、パートタイム労働者の調査項目が追加されたことにより、平成5年1月分から就業形態別の統計表を追加した。

しかし、当分の間は実数のみを公表する。

統計表第15表から第23表の製造業及びサービス業の中分類については、次のとおり略称で表示しています。

略称	製造業・サービス業中分類	略称	製造業・サービス業中分類
(製造業)		一般機械	一般機械器具製造業
食料品・たばこ	食料品・飲料・飼料・たばこ製造業	電気機器	電気機械器具製造業
織	繊維工業(衣服・その他の繊維製品を除く)	輸送用機器	輸送用機械器具製造業
衣	衣服・その他の繊維製品製造業	精密機器	精密機械器具製造業
木	木材, 木製品製造業(家具を除く)	武器・その他	武器製造業・その他の製造業
家	家具・装備品製造業	F 一括分	製造業中分類の表章産業以外を一括表示した
パルプ・紙	パルプ・紙・紙加工品製造業	(サービス業)	
出版・印刷	出版・印刷・同関連産業	自動車整備	駐車場・自動車整備・その他修理
化学	化学工業	旅館	旅館・その他の宿泊所
石油・石炭	石油製品・石油製品製造業	娯楽	娯楽業(映画業を除く)
プラスチック	プラスチック製品製造業	協同組合	協同組合(他に分類されないもの)
ゴム	ゴム製品製造業	医療	医療業
なめし皮	なめし皮・同製品・毛皮製造業	社会保険・福祉	社会保険・社会福祉
窯業・土石	窯業・土石製品製造業	L 一括分	サービス業中分類の表章産業以外を一括表示した
鉄	鉄鋼業		
非鉄金属	非鉄金属製造業		
金属製品	金属製品製造業		

マイキン 『毎勤』 毎月勤労統計調査とは

どんな調査？

大正年間に始まり，約 80 年の歴史を持つ，我が国の労働及び経済に関する基本的な，非常に重要な統計の一つです。

労働者の雇用，給与及び労働時間の毎月の変動を明らかにすることが目的です。

こんなことに使われています

雇用保険基本手当，労働者災害補償（休業補償）の額の改定の基礎になります。

最低賃金の決定の基礎資料になります。

未払い賃金の立替払いの最高限度額の決定の参考になります。

国民所得や県民所得の推計に使われます。

景気動向の早期判断資料として使われます。

労使間における労働時間，給与等の改定の基礎資料として使われます。

あらゆる労働・経済問題の資料とされています。

日本の労働事情の海外への紹介，国連への報告など，様々な分野で活用されています。

この毎月勤労統計調査についてのお問い合わせは，
下記へお願いします。

〒980-8570

仙台市青葉区本町三丁目8番1号

宮城県企画部統計課 労働教育班

電話 (022) 211-2459

宮城県ホームページ（みやぎの統計）

<http://www.pref.miyagi.jp/toukei/>

厚生労働省ホームページ（全国調査結果）

<http://www.mhlw.go.jp/>