

6. 介護をしている者の就業状態

－男女ともに有業率が上昇－

- 介護をしている(注)者は11万8千人で、うち有業者は6万4千人、無業者は5万4千人となっている(表12)
- 介護をしている女性の有業率は、前回と比べると全ての年齢階級で上昇しており、特に「30～39歳」で大きく上昇している。男性は「59歳以下」の年齢階級で上昇している。(図16)
- 過去5年間(平成24年10月～29年9月)に「介護・看護のため」に前職を離職した者は前回の3万人から1万人へと大きく減少している。特に女性は、「介護・看護のため」に前職を離職したが、調査時点で有業者である割合が38.4%で、前回より18.4ポイント上昇している。(表13)
- 過去5年間に「介護・看護のため」に前職を離職した者は1万人で、前職を離職した者に占める割合は2.8%となっており、全国値を0.3ポイント上回っている。(表14)
- 介護をしている雇用者の介護日数は、「正規の職員・従業員」のうち男性は「月に3日以内」が31.0%と最も高く、次いで「週に6日以上」(20.6%)となっている。女性は「週に6日以上」が25.6%と最も高く、次いで「月に3日以内」(23.2%)となっている。
「非正規の職員・従業員」のうち男性は「月に3日以内」が28.4%と最も高く、次いで「週に1日」(25.4%)となっている。女性は「週に6日以上」が30.4%と最も高く、次いで「月に3日以内」(29.2%)となっている。(図17、表15)
※平成29年調査で新たに調査した内容

表12 男女、就業状態、年齢階級別
介護をしている者の数及び割合(平成29年)

(単位:人, %)

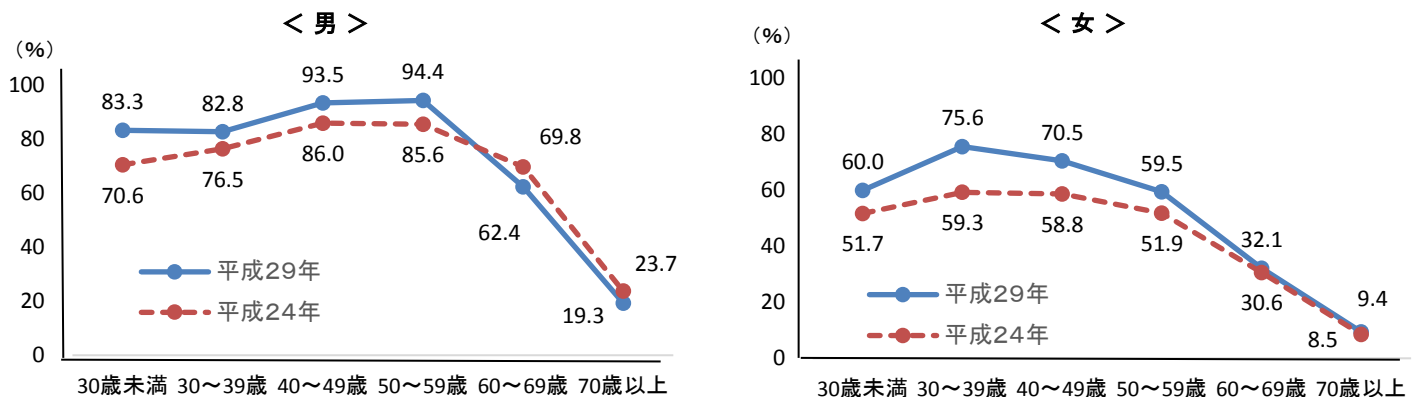
| 男女 就業状態 | 年齢 | 介護をしている | | | | | | |
|------------|-----|---------|-------|--------|--------|--------|--------|--------|
| | | 総数 | 30歳未満 | 30～39歳 | 40～49歳 | 50～59歳 | 60～69歳 | 70歳以上 |
| 実数 | 総数 | 117,900 | 3,200 | 7,000 | 14,200 | 35,800 | 38,600 | 19,400 |
| | 有業者 | 63,600 | 2,200 | 5,500 | 11,100 | 25,600 | 16,700 | 2,700 |
| | 無業者 | 54,300 | 1,000 | 1,500 | 3,100 | 10,200 | 21,900 | 16,700 |
| | 男 | 44,000 | 1,200 | 2,900 | 4,600 | 12,500 | 14,100 | 8,800 |
| | 有業者 | 29,900 | 1,000 | 2,400 | 4,300 | 11,800 | 8,800 | 1,700 |
| | 無業者 | 14,100 | 200 | 500 | 300 | 700 | 5,300 | 7,100 |
| | 女 | 74,000 | 2,000 | 4,100 | 9,500 | 23,200 | 24,600 | 10,600 |
| | 有業者 | 33,700 | 1,200 | 3,100 | 6,700 | 13,800 | 7,900 | 1,000 |
| | 無業者 | 40,300 | 800 | 1,000 | 2,800 | 9,400 | 16,700 | 9,600 |
| | 割合 | 総数 | 100.0 | 100.0 | 100.0 | 100.0 | 100.0 | 100.0 |
| 有業者 | | 53.9 | 68.8 | 78.6 | 78.2 | 71.5 | 43.3 | 13.9 |
| 無業者 | | 46.1 | 31.3 | 21.4 | 21.8 | 28.5 | 56.7 | 86.1 |
| 男 | | 100.0 | 100.0 | 100.0 | 100.0 | 100.0 | 100.0 | 100.0 |
| 有業者 | | 68.0 | 83.3 | 82.8 | 93.5 | 94.4 | 62.4 | 19.3 |
| 無業者 | | 32.0 | 16.7 | 17.2 | 6.5 | 5.6 | 37.6 | 80.7 |
| 女 | | 100.0 | 100.0 | 100.0 | 100.0 | 100.0 | 100.0 | 100.0 |
| 有業者 | | 45.5 | 60.0 | 75.6 | 70.5 | 59.5 | 32.1 | 9.4 |
| 無業者 | | 54.5 | 40.0 | 24.4 | 29.5 | 40.5 | 67.9 | 90.6 |

表13 男女、就業状態別介護・看護のために
前職を離職した者の数及び割合

(単位:人, %)

| 男女 就業状態 | 平成19年 | 平成24年 | 平成29年 | |
|------------|-------|--------|--------|--------|
| 実数 | 総数 | 31,200 | 30,100 | 10,400 |
| | 有業者 | 8,300 | 7,100 | 3,900 |
| | 無業者 | 22,900 | 23,000 | 6,500 |
| | 男 | 4,400 | 4,100 | 1,800 |
| | 有業者 | 1,500 | 1,900 | 600 |
| | 無業者 | 2,800 | 2,200 | 1,200 |
| | 女 | 26,800 | 26,000 | 8,600 |
| | 有業者 | 6,800 | 5,200 | 3,300 |
| | 無業者 | 20,100 | 20,800 | 5,300 |
| | 割合 | 総数 | 100.0 | 100.0 |
| 有業者 | | 26.6 | 23.6 | 37.5 |
| 無業者 | | 73.4 | 76.4 | 62.5 |
| 男 | | 100.0 | 100.0 | 100.0 |
| 有業者 | | 34.1 | 46.3 | 33.3 |
| 無業者 | | 63.6 | 53.7 | 66.7 |
| 女 | | 100.0 | 100.0 | 100.0 |
| 有業者 | | 25.4 | 20.0 | 38.4 |
| 無業者 | | 75.0 | 80.0 | 61.6 |

図16 男女、年齢階級別介護をしている者の有業率(平成24年、29年)



注) 「介護をしている」とは、日常生活における入浴・着替え・トイレ・移動・食事などの際に何らかの手助けをする場合をいい、介護保険制度の要介護認定を受けていない人や自宅外にいる家族の介護も含まれる。

表14 前職を離職した者のうち介護・看護のために離職した者の数及び割合(男女、離職時期別)

(単位:人, %)

| 前職の離職時期 | | | 平成24年10月～29年9月 | | | | | 全国 | |
|---------|----------------|-----|----------------|----------------|----------------|----------------|----------------|----------------|----------------|
| 男女 | | | 総数 | 平成28年10月～29年9月 | 平成27年10月～28年9月 | 平成26年10月～27年9月 | 平成25年10月～26年9月 | 平成24年10月～25年9月 | 平成24年10月～29年9月 |
| 実数 | 離職者 | 総数 | 370,200 | 102,000 | 70,200 | 69,900 | 57,300 | 53,700 | 20,087,500 |
| | | 男 | 173,100 | 45,800 | 33,700 | 33,800 | 26,100 | 26,400 | 9,098,800 |
| | | 女 | 197,000 | 56,300 | 36,500 | 36,100 | 31,200 | 27,300 | 10,988,700 |
| | 介護・看護のために離職した者 | 総数 | 10,400 | 2,300 | 1,300 | 1,600 | 3,100 | 1,600 | 498,300 |
| | | 男 | 1,800 | 300 | 300 | 100 | 700 | 500 | 125,200 |
| | | 女 | 8,600 | 2,100 | 1,000 | 1,500 | 2,400 | 1,200 | 373,100 |
| 割合 | 総数 | 2.8 | 2.3 | 1.9 | 2.3 | 5.4 | 3.0 | 2.5 | |
| | 男 | 1.0 | 0.7 | 0.9 | 0.3 | 2.7 | 1.9 | 1.4 | |
| | 女 | 4.4 | 3.7 | 2.7 | 4.2 | 7.7 | 4.4 | 3.4 | |

図17 男女、雇用形態、介護日数別 介護をしている雇用者の割合

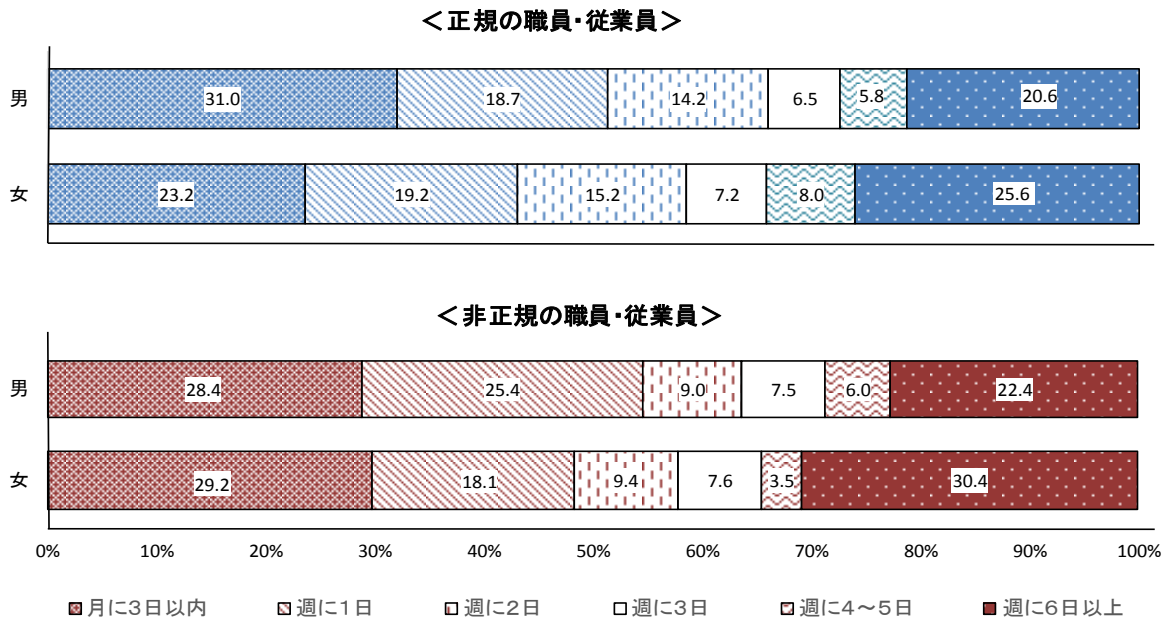


表15 男女、雇用形態、介護日数別 介護をしている雇用者数及び割合

(単位:人, %)

| 介護日数 | | 総数 | | | | | | |
|---------|--------------|--------|--------|--------|-------|--------|--------|--------|
| 男女、雇用形態 | | 月に3日以内 | 週に1日 | 週に2日 | 週に3日 | 週に4～5日 | 週に6日以上 | |
| 実数 | 総数 | 56,100 | 16,100 | 10,500 | 6,600 | 3,700 | 3,600 | 14,800 |
| | うち正規の職員・従業員 | 28,000 | 7,700 | 5,200 | 4,100 | 1,900 | 1,900 | 6,500 |
| | うち非正規の職員・従業員 | 23,800 | 7,000 | 4,900 | 2,300 | 1,800 | 1,100 | 6,800 |
| | 男 | 25,100 | 8,100 | 4,800 | 2,900 | 1,500 | 1,600 | 5,600 |
| | うち正規の職員・従業員 | 15,500 | 4,800 | 2,900 | 2,200 | 1,000 | 900 | 3,200 |
| | うち非正規の職員・従業員 | 6,700 | 1,900 | 1,700 | 600 | 500 | 400 | 1,500 |
| 割合 | 総数 | 100.0 | 28.7 | 18.7 | 11.8 | 6.6 | 6.4 | 26.4 |
| | うち正規の職員・従業員 | 100.0 | 27.5 | 18.6 | 14.6 | 6.8 | 6.8 | 23.2 |
| | うち非正規の職員・従業員 | 100.0 | 29.4 | 20.6 | 9.7 | 7.6 | 4.6 | 28.6 |
| | 男 | 100.0 | 32.3 | 19.1 | 11.6 | 6.0 | 6.4 | 22.3 |
| | うち正規の職員・従業員 | 100.0 | 31.0 | 18.7 | 14.2 | 6.5 | 5.8 | 20.6 |
| | うち非正規の職員・従業員 | 100.0 | 28.4 | 25.4 | 9.0 | 7.5 | 6.0 | 22.4 |
| 女 | 総数 | 100.0 | 25.4 | 18.6 | 11.6 | 7.4 | 6.4 | 29.6 |
| | うち正規の職員・従業員 | 100.0 | 23.2 | 19.2 | 15.2 | 7.2 | 8.0 | 25.6 |
| | うち非正規の職員・従業員 | 100.0 | 29.2 | 18.1 | 9.4 | 7.6 | 3.5 | 30.4 |