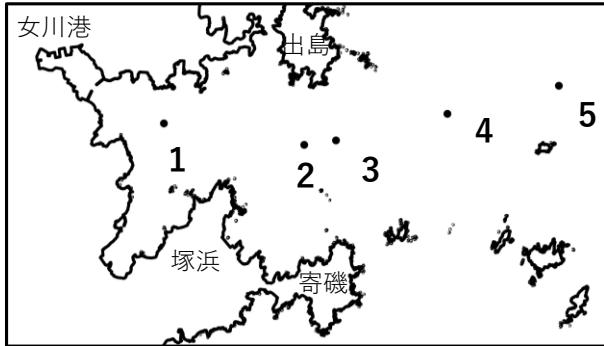


令和8年7月8日

宮城県水産技術総合センター環境資源チーム

TEL:0225-24-0139

<http://www.pref.miyagi.jp/soshiki/mtsc/>



●令和8年7月2日に女川湾の5点（水深32~80m）で海洋観測を行いました。前回と比べ、水温は3~6°C上昇し、溶存酸素とクロロフィルaは低下、動物プランクトン沈殿量は増加傾向でした。定点5の中層において、高水温・高塩分・低溶存酸素の水塊が確認されました。

### 【透明度】

透明度は6~11mでした。

### 【水温】

水温は11.3~20.4°Cでした。表層は18~20°C台、10~20mで12~16°C台、30m以深で11~13°C台でした。

### 【塩分】

塩分は31.2~33.4でした。定点5の中層で高塩分の水塊が確認されました。

### 【溶存酸素】

溶存酸素は6.5~9.2 mg/Lでした。定点5の中層で溶存酸素が低い水塊が確認されました。

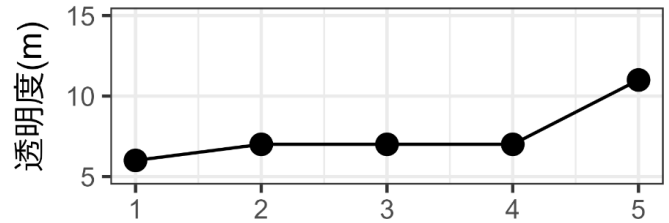
### 【クロロフィルa】

クロロフィルaは0.1~3.3 μg/Lでした。クロロフィルaは水深20m以浅で高い値を示しました。

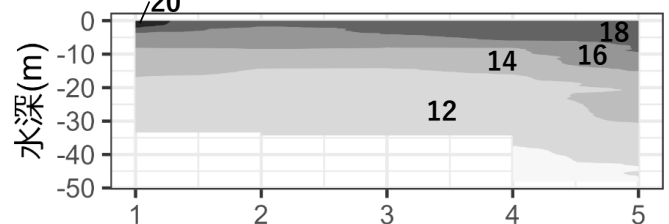
### 【動物プランクトン】

動物プランクトンの量は1.9~2.3 ml/m<sup>3</sup>でした。前回より動物プランクトンは増加し、カイアシ類のほか、ミジンコ類、オキアミ類幼生、ヤムシ類、カタクチイワシなどが認められました。

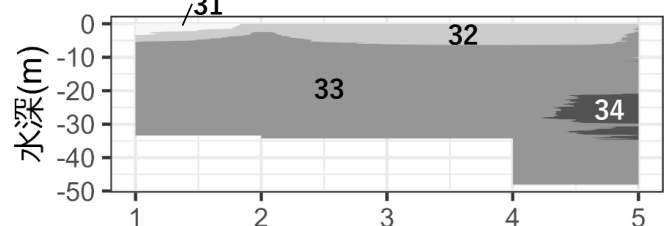
### 透明度



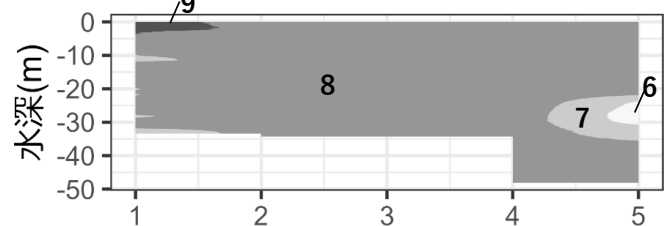
### 水温(°C)



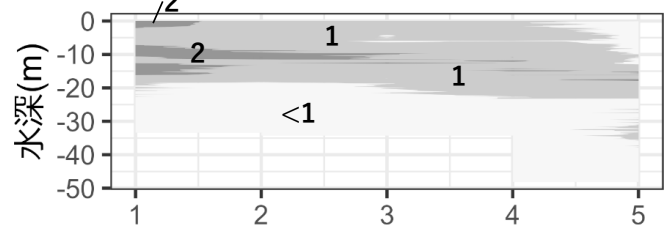
### 塩分



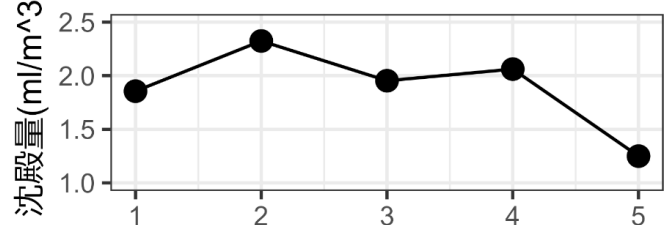
### 溶存酸素濃度(mg/L)



### クロロフィルa(μg/L)



### 動物プランクトン沈殿量

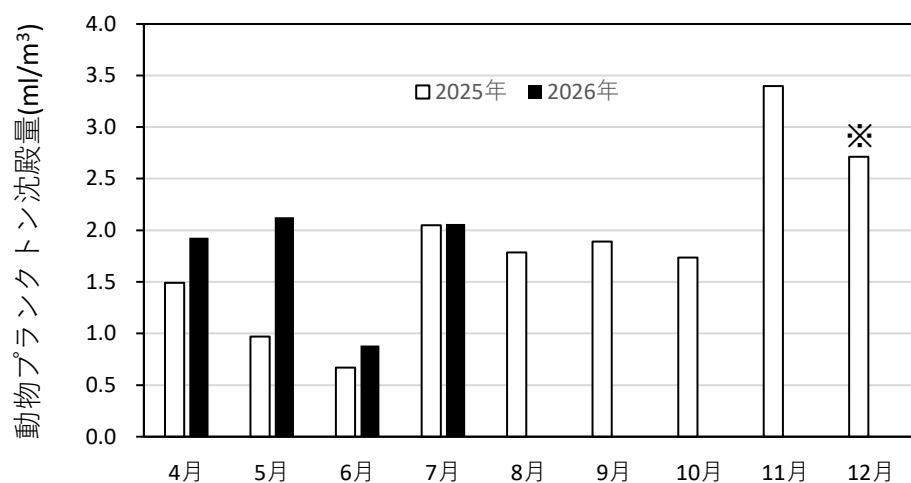


定点

●定点4（出島と笠貝島の間地点付近）※太字が今回の調査結果

項目	水深 (m)	2025	2026	2025	2026	2025	2026	2025	2026	2025				
		4月		5月		6月		7月		8月	9月	10月	11月	12月
水温 (°C)	1	10.1	8.5	12.2	10.2	14.5	13.6	19.3	<b>19.3</b>	25.2	24.6	20.3	16.1	11.6
	5	9.7	8.3	11.6	9.7	13.8	12.8	17.6	<b>18.4</b>	24.4	24.5	20.3	16.2	12.1
	10	9.0	7.5	10.0	9.3	13.2	11.6	16.1	<b>15.6</b>	24.3	23.7	20.4	16.2	12.2
	20	8.9	7.0	9.0	8.3	12.6	10.7	14.8	<b>13.5</b>	23.0	19.5	20.5	16.3	12.3
	30	8.6	6.7	9.0	7.4	12.4	10.3	14.0	<b>12.4</b>	22.0	18.2	20.4	16.3	12.4
塩分	1	29.8	32.0	32.8	33.0	33.3	33.3	31.7	<b>32.1</b>	33.3	33.3	33.2	33.6	32.7
	5	32.3	32.2	32.7	33.2	33.5	33.4	33.1	<b>32.2</b>	33.6	33.3	33.2	33.6	33.6
	10	33.4	33.1	33.2	33.2	33.5	33.5	33.5	<b>33.7</b>	33.6	33.6	33.3	33.7	33.7
	20	33.5	33.4	33.5	33.4	33.7	33.6	33.6	<b>33.7</b>	33.7	33.7	33.3	33.7	33.7
	30	33.5	33.5	33.6	33.5	33.7	33.7	33.6	<b>33.8</b>	33.8	33.7	33.5	33.7	33.8
溶存酸素 (mg/L)	1	10.1	10.5	10.8	11.7	9.5	9.4	9.9	<b>8.8</b>	7.3	7.3	7.4	8.3	9.1
	5	10.7	10.6	10.9	11.5	9.5	9.7	10.1	<b>9.0</b>	7.4	7.1	7.4	8.3	8.9
	10	10.2	10.6	10.9	11.3	9.3	9.8	9.9	<b>8.8</b>	7.4	7.1	7.4	8.3	8.8
	20	9.7	10.2	9.8	10.2	8.9	9.4	9.9	<b>8.6</b>	7.6	7.4	7.3	8.1	8.6
	30	9.7	10.0	9.8	9.2	8.7	9.3	9.9	<b>8.5</b>	7.6	7.4	7.1	8.1	8.3
クロロフ ィル a (μg/L)	1	1.3	0.6	0.5	1.4	0.6	0.3	0.3	<b>1.3</b>	0.4	1.0	0.9	0.6	1.3
	5	2.7	1.8	0.9	4.2	1.0	0.5	0.4	<b>1.4</b>	0.4	0.5	1.0	0.9	4.1
	10	1.8	2.5	4.6	8.9	1.7	1.5	0.4	<b>1.6</b>	0.5	0.9	0.9	1.0	3.0
	20	1.0	0.7	0.5	4.4	1.1	1.3	0.7	<b>1.4</b>	0.5	0.5	0.8	1.0	1.9
	30	0.8	0.4	0.4	0.4	0.6	1.0	1.3	<b>0.4</b>	0.7	0.4	0.4	0.7	2.0

●動物プランクトン沈殿量



※珪藻類が多いため参考値