

記者発表資料  
 令和3年8月15日  
 疾病・感染症対策課感染症対策班  
 担当：高橋  
 電話：022-211-2632

## 新型コロナウイルス感染症 (COVID-19) 患者の発生等について

今般、宮城県内におきまして、新たに94名（11445～11538例目）の新型コロナウイルス感染症患者が確認されました。患者の概要は以下のとおりです。

### 1 新規患者の概要

No	年代	性別	職業	居住地	発症日	症状	陽性判明日	接触歴	療養状況	重症	その他
11445	10代	女性	学生	角田市	8/11	あり	8/14	調査中	調整中		
11446	20代	男性	学生	角田市	8/11	あり	8/14	調査中	調整中		
11447	40代	女性	無職	蔵王町	8/11	あり	8/14	あり	入院中		
11448	40代	男性	会社員	蔵王町	8/11	あり	8/14	あり	入院中		
11449	10代	女性	学生	蔵王町	8/11	あり	8/14	あり	調整中		
11450	20代	男性	会社員	大河原町	8/11	あり	8/14	調査中	調整中		
11451	20代	男性	学生	柴田町	8/12	あり	8/14	あり	調整中		
11452	20代	女性	無職	柴田町	8/10	あり	8/14	あり	調整中		
11453	10歳未満	男性	未就学児	柴田町	8/13 (採取日)	なし	8/14	あり	調整中		
11454	20代	男性	会社員	柴田町	8/11	あり	8/14	調査中	調整中		
11455	60代	男性	公務員	柴田町	8/11	あり	8/14	あり	調整中		
11456	50代	女性	会社員	柴田町	8/13	あり	8/14	あり	調整中		
11457	40代	男性	会社員	塩竈市	8/11	あり	8/14	あり	調整中		
11458	40代	女性	パート	塩竈市	8/12	あり	8/14	あり	調整中		
11459	50代	女性	パート	多賀城市	8/13	あり	8/14	あり	調整中		
11460	20代	男性	会社員	多賀城市	8/10	あり	8/14	調査中	調整中		
11461	80代	男性	無職	多賀城市	8/11	あり	8/14	本日公表した施設 (高齢者施設) 滞in者	入院中		
11462	30代	女性	公務員	多賀城市	8/13 (採取日)	なし	8/14	あり	調整中		
11463	10代	女性	学生	七ヶ浜町	8/13	あり	8/14	調査中	調整中		

No	年代	性別	職業	居住地	発症日	症状	陽性 判明日	接触歴	療養 状況	重症	その他
11464	40代	女性	会社員	利府町	8/13	あり	8/14	あり	療養中		
11465	20代	女性	無職	利府町	8/13 (採取日)	なし	8/14	あり	療養中		
11466	10代	男性	学生	利府町	8/13 (採取日)	なし	8/14	あり	調整中		
11467	40代	女性	会社員	利府町	8/11	あり	8/14	調査中	調整中		
11468	60代	女性	パート	利府町	8/12	あり	8/14	あり	調整中		
11469	50代	男性	自営業	名取市	7/27	あり	8/14	調査中	調整中		
11470	10代	男性	学生	名取市	8/12	あり	8/14	調査中	調整中		
11471	20代	男性	会社員	名取市	8/10	あり	8/14	調査中	調整中		
11472	10代	男性	学生	名取市	8/10	あり	8/14	調査中	調整中		
11473	40代	女性	自営業	名取市	8/10	あり	8/14	調査中	調整中		
11474	10代	女性	学生	名取市	8/10	あり	8/14	調査中	調整中		
11475	50代	男性	自営業	名取市	8/9	あり	8/14	調査中	調整中		
11476	10代	女性	学生	岩沼市	8/13	あり	8/14	あり	調整中		
11477	40代	女性	パート	岩沼市	8/13	あり	8/14	あり	調整中		
11478	20代	男性	会社員	亶理町	8/11	あり	8/14	調査中	調整中		
11479	10歳 未満	男性	学生	山元町	8/14 (採取日)	なし	8/14	あり	調整中		
11480	10歳 未満	女性	未就学児	山元町	8/14 (採取日)	なし	8/14	あり	調整中		
11481	30代	女性	会社員	富谷市	8/13	あり	8/14	調査中	調整中		
11482	60代	女性	会社員	富谷市	8/13	あり	8/15	あり	調整中		
11483	30代	男性	会社員	大和町	8/8	あり	8/14	調査中	調整中		
11484	50代	男性	公務員	大和町	8/10	あり	8/14	調査中	調整中		
11485	20代	女性	会社員	大郷町	8/6	あり	8/14	あり	調整中		
11486	10歳 未満	女性	学生	大崎市	8/11	あり	8/14	あり	調整中		
11487	10代	男性	学生	大崎市	8/11	あり	8/14	あり	調整中		

No	年代	性別	職業	居住地	発症日	症状	陽性 判明日	接触歴	療養 状況	重症	その他
11488	40代	男性	無職	大崎市	8/12	あり	8/14	調査中	調整中		
11489	40代	女性	無職	大崎市	8/12	あり	8/14	あり	調整中		
11490	80代	女性	無職	大崎市	8/8	あり	8/14	調査中	調整中		
11491	90代	女性	無職	大崎市	8/10	あり	8/14	あり	入院中		
11492	10代	男性	学生	大崎市	8/11	あり	8/14	あり	調整中		
11493	10代	男性	学生	大崎市	8/12	あり	8/14	あり	調整中		
11494	30代	女性	自営業	大崎市	8/13	あり	8/14	あり	調整中		
11495	40代	女性	パート	加美町	8/11	あり	8/14	あり	調整中		
11496	30代	女性	会社員	栗原市	8/12	あり	8/14	あり	調整中		
11497	30代	男性	会社員	栗原市	8/13	あり	8/14	あり	調整中		
11498	80代	女性	無職	栗原市	8/11	あり	8/14	あり	調整中		
11499	50代	女性	会社員	栗原市	8/11	あり	8/14	あり	調整中		
11500	60代	女性	無職	栗原市	8/11	あり	8/14	あり	調整中		
11501	60代	女性	無職	栗原市	8/10	あり	8/14	あり	調整中		
11502	40代	女性	会社員	栗原市	8/13 (採取日)	なし	8/14	あり	調整中		
11503	10代	男性	学生	栗原市	8/10	あり	8/14	あり	調整中		
11504	50代	男性	会社員	栗原市	8/13	あり	8/14	あり	調整中		
11505	70代	男性	無職	栗原市	8/12 (採取日)	なし	8/14	あり	調整中		
11506	60代	女性	会社員	栗原市	8/11	あり	8/14	あり	調整中		
11507	90代	女性	無職	栗原市	8/13 (採取日)	なし	8/14	あり	調整中		
11508	50代	男性	会社員	栗原市	8/13 (採取日)	なし	8/14	あり	調整中		
11509	10歳 未満	男性	学生	栗原市	8/12	あり	8/14	あり	調整中		
11510	30代	男性	会社員	登米市	8/12	あり	8/14	調査中	調整中		
11511	20代	男性	会社員	登米市	8/9	あり	8/14	あり	調整中		

No	年代	性別	職業	居住地	発症日	症状	陽性 判明日	接触歴	療養 状況	重症	その他
11512	20代	男性	会社員	石巻市	8/12	あり	8/14	調査中	調整中		
11513	70代	男性	無職	石巻市	8/14	あり	8/14	8/10に公表した施設 (医療機関)滞在者	入院中		
11514	20代	女性	会社員	石巻市	8/13	あり	8/14	調査中	調整中		
11515	50代	女性	会社員	石巻市	8/12	あり	8/14	あり	入院中		
11516	50代	男性	会社員	石巻市	8/12	あり	8/14	調査中	調整中		
11517	10歳 未満	女性	学生	石巻市	8/12	あり	8/14	あり	調整中		
11518	10代	男性	学生	石巻市	8/13	あり	8/14	あり	調整中		
11519	20代	男性	会社員	石巻市	8/11	あり	8/14	あり	調整中		
11520	20代	男性	会社員	石巻市	8/13	あり	8/14	あり	調整中		
11521	50代	女性	会社員	石巻市	8/13	あり	8/14	あり	調整中		
11522	20代	女性	団体職員	石巻市	8/14	あり	8/14	8/10に公表した施設 (医療機関)滞在者	調整中		
11523	30代	男性	会社員	石巻市	8/12	あり	8/14	あり	調整中		
11524	40代	男性	自営業	石巻市	8/10	あり	8/14	調査中	調整中		
11525	20代	男性	会社員	東松島市	8/13	あり	8/14	調査中	調整中		
11526	20代	女性	会社員	東松島市	8/11	あり	8/14	調査中	調整中		
11527	50代	男性	会社員	東松島市	8/12	あり	8/14	調査中	入院中		
11528	20代	男性	会社員	東松島市	8/12	あり	8/14	調査中	調整中		
11529	20代	男性	会社員	東松島市	8/13 (採取日)	なし	8/14	あり	調整中		
11530	40代	男性	会社員	女川町	8/14	あり	8/14	あり	調整中		
11531	10代	男性	学生	気仙沼市	8/4	あり	8/14	あり	調整中		
11532	50代	男性	公務員	気仙沼市	8/11	あり	8/14	あり	調整中		
11533	40代	男性	自営業	気仙沼市	8/11	あり	8/14	あり	調整中		
11534	30代	男性	自営業	南三陸町	8/13 (採取日)	なし	8/14	あり	調整中		
11535	70代	男性	会社役員	南三陸町	8/8	あり	8/14	あり	調整中		

No	年代	性別	職業	居住地	発症日	症状	陽性判明日	接触歴	療養状況	重症	その他
11536	20代	男性	会社員	県外	8/7	あり	8/14	調査中	調整中		
11537	30代	男性	無職	県外	8/12	あり	8/14	あり	調整中		
11538	30代	男性	無職	県外	8/9	あり	8/14	あり	調整中		

※外国籍で公表に同意が得られた場合はその他の欄に「外国籍」と記載（日本国籍または非公表の場合は記載しない）。

## 2 新型コロナウイルス感染症拡大防止のための県民への情報提供

「新型コロナウイルス感染症拡大防止のための県民への情報提供（呼びかけ）基準」2（2）に基づき、以下のとおり情報提供いたします。

### （1）施設（高齢者施設）

11461例目は、11092及び11094例目と同一施設に滞在しており、同一施設内における接触者は特定できております。

- |                      |   |
|----------------------|---|
| ① 利用施設               | 高齢者施設                                   |
| ② 施設所在地              | 多賀城市                                    |
| ③ 感染拡大に影響があると推測される事項 | 感染対策を講じていたが、利用者のマスク着用が困難であり、長時間の接触があった。 |

## 3 施設における検査等の進捗状況

（1）8月10日に業種・業態を公表した施設（医療機関）（石巻市）

陽性者	8月9日～8月15日
	26人

※8月10日にクラスターと認識（県内149例目）。

## 4 療養者数等の状況

（本日15時時点）

計 （うち仙台市）		療養中								療養終了	死亡
		入院			宿泊療養	自宅療養	入院・療養先調整中				
		うち感染症指定医療機関	うち入院協力医療機関	その他医療機関							
患者	11,526人 (7,164人)	1,320人 (722人)	217人 (108人)	85人 (24人)	131人 (83人)	1人 (1人)	517人 (271人)	220人 (170人)	366人 (173人)	10,114人 (6,390人)	92人 (52人)
その他	12人 (9人)	欠番（744例目, 1196(市800)例目, 4298例目, 4688(市3050)例目, 5163(市3377)例目, 5605(市3677)例目, 6373(市4144)例目, 6504(市4240)例目, 7640(市4903)例目, 8991(市5651)例目, 9028(市5678)例目, 9929例目）									
総数	11,538人 (7,173人)										

※「死亡」は死亡後に新型コロナウイルスが検出された者も含まれます。

## 5 病床の使用状況（本日15時時点）

### （1）確保病床の状況

〈全県〉

	確保病床	
	全入院者	うち重症者
確保病床数	371床	45床
入院者数 (使用病床数)	216人	13人
使用率	58.2%	28.9%

〈仙台医療圏〉

	確保病床	
	全入院者	うち重症者
確保病床数	254床	34床
入院者数 (使用病床数)	148人	9人
使用率	58.3%	26.5%

※確保病床・・・各医療機関から報告のあった現時点で確保している病床

※入院者数（使用病床数）は、その他医療機関に入院されている方を含みません。

※本日の病床数：371床（感染症指定医療機関：163床，入院協力医療機関：208床）

### （2）受入可能病床の状況

〈全県〉

	受入可能病床	
	全入院者	うち重症者
受入可能病床数	286床	23床
入院者数 (使用病床数)	216人	13人
使用率	75.5%	56.5%

〈仙台医療圏〉

	受入可能病床	
	全入院者	うち重症者
受入可能病床数	171床	14床
入院者数 (使用病床数)	148人	9人
使用率	86.5%	64.3%

※受入可能病床・・・対応人員や入退院の状況により実際に各医療機関が当日に受入可能な病床

※入院者数（使用病床数）は、その他医療機関に入院されている方を含みません。

## 6 変異株の確認状況（本日15時時点）

### L452Rの変異がある変異株の確認状況（県分）

(A) 陽性患者数 (5/29～8/14判明分)	(B) スクリーニング件数 (B/A)	(N) 判定不能	(C) L452R陽性 (C/(B-N))
968件	432件 (44.6%) ※本日追加 10件	20件 ※本日追加 0件	308件 (74.8%) ※本日追加 10件

このほか、陽性判明日が5月28日以前の検体3件を検査しておりますが、L452R変異株は確認されておられません。

### 本日追加したL452R陽性者の内訳

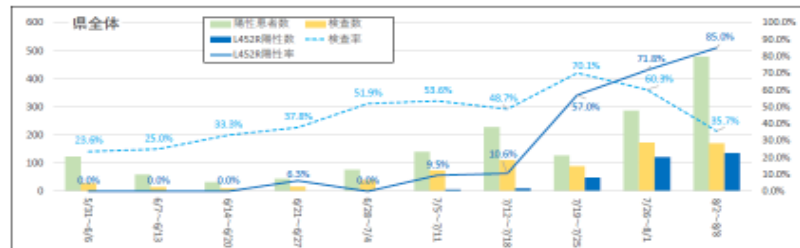
居住地	発症時期 (無症状者は検体採取日)	海外滞在歴 あり	不特定多数との 濃厚接触	県内での クラスター関連 の陽性者
宮城県：10件	8月上旬：4件 8月中旬：6件	0件	0件	0件

## 県民へ感染対策の強化の呼びかけ

東北医科薬科大学医学部 賀来満夫特任教授など  
宮城県感染症アドバイザーボードの専門家のご意見をもとに作成

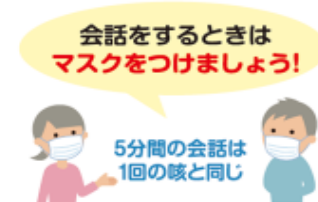
- 宮城県内では、**変異株L452R（デルタ株と疑われる変異株）の感染が拡大**し、ほぼ従来株から置き換わっている
- 変異株L452Rは非常に感染力が強く、**従来の感染対策では不十分**

※8/2～8/8の陽性患者のうち、検査を行った171件の85.0%の136件がL452R  
(判定不能11件除く)



### 感染対策として気をつけるべきポイント5点

- ① 会話の際には**1.9メートルの距離**をとり、会話の**時間は短く**する  
※従来は1～1.5メートル。相手との距離を十分にとる
- ② 必ず**不織布のサージカルマスク**を着用する  
※ウレタンや布のマスクは感染予防効果が低い



### 感染対策として気をつけるべきポイント5点

- ③ **こまめに換気**をする  
※家庭用エアコンで換気はできない  
冷房をしていても定期的に換気をする  
2箇所以上の窓を開け、扇風機で空気の流れをつくり、常時換気することが望ましい
- ④ 速やかに**ワクチン**を接種する  
※高齢者のワクチン接種は概ね完了  
次は若年者がワクチン接種を



## 感染対策として気をつけるべきポイント5点

### ⑤感染者が増加しているときは、**普段会わない人（家族以外の人）と会うのは避ける**

※最近会っていなかった友人や知人、初めて会う人との接触はできるだけ減らす

休日のそうした行動で感染しているケースが多く、休日後の感染拡大につながっている

リモートでのコミュニケーションを積極的に取り入れる



## 最近の感染の傾向

### 感染の中心は20代～40代

家庭を持つ働き盛りの年代が感染し、**家庭内や職場で感染を広げる事例**が増えている

#### ① 家庭内感染の防止

- ・帰宅時の手洗いの徹底
- ・タオルを共用しない
- ・静かに食事をする。料理はできるだけ小分けにする
- ・こまめに換気をする など



#### ② テレワークの推進

※職場内で感染を広げないよう、できるだけテレワークで感染防止

