

復興支援道路 みやぎ県北高速幹線道路

事業だより

Ⅱ期(中田工区)・Ⅲ期(佐沼工区)

第3号

平成29年2月1日

発行元：東部土木事務所

登米地域事務所

道路建設第二班

1. はじめに

県民の皆様へ「みやぎ県北高速幹線道路Ⅱ期及びⅢ期事業」に関する最新の情報を定期的にお届けするため、事業だよりを発行したものであり、今回が第3号となります。今回は、みやぎ県北高速幹線道路の「事業計画」及び「工事の施工状況」に関する情報をお届けいたします。

2. 事業計画

みやぎ県北高速幹線道路は、宮城県北部において東北縦貫自動車道と三陸縦貫自動車道を結び、栗原圏域と登米圏域の交流や連携を強化する地域高規格道路であり、被災地の復興支援や災害時における救援物資輸送等を担う復興道路です。みやぎ県北高速幹線道路は、全体延長L≒24kmで、平成6年12月16日に国の計画路線指定を受けて事業に着手しました。そのうち、Ⅰ期区間(加倉ICから北方交差点)のL≒8.9kmは、平成23年11月24日に供用開始し、その後、Ⅱ期(中田工区)L≒4.7kmが平成23年11月21日に、Ⅲ期(佐沼工区)L≒3.6kmが平成25年5月16日に、それぞれ国の整備区間の指定を受けて、現在事業を進めています。供用済みのⅠ期区間は自動車専用道路規格(1種)で整備済みで、Ⅱ期(中田工区)及びⅢ期(佐沼工区)については、一般道規格(3種)で整備してしていますが、規制車両の乗り入れ制限することで自動車専用道路扱いの運用を予定しています。



第Ⅰ期 (供用済) 事業区間：宮城県栗原市築館萩沢～宮城県登米市迫町北方
延長：L=8.9km 道路区分：第1種3級 設計速度：V=80km/h
幅員構成：W=12.0m (2.50m+3.50m+3.50m+2.50m)

第Ⅱ期 (中田工区) 事業区間：宮城県登米市迫町佐沼～宮城県登米市中田町宝江
延長：L=4.7km 道路区分：第3種2級 設計速度：V=60km/h
幅員構成：W=8.5m (1.00m+3.25m+3.25m+1.00m)

第Ⅲ期 (佐沼工区) 事業区間：宮城県登米市迫町北方～宮城県登米市迫町佐沼
延長：L=3.6km 道路区分：第3種2級 設計速度：V=60km/h
幅員構成：W=8.5m (1.00m+3.25m+3.25m+1.00m)

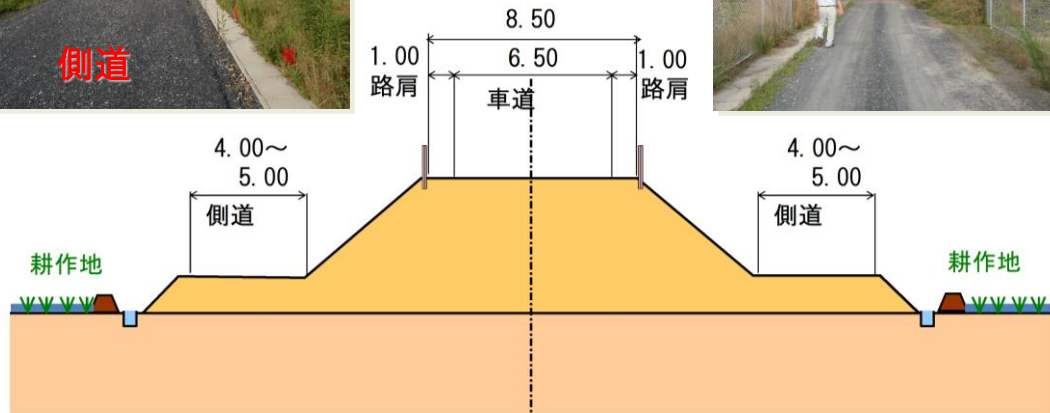
第Ⅳ期 (築館工区) 事業区間：宮城県栗原市志波姫南堀口～宮城県栗原市築館萩沢
延長：L=1.7km 道路区分：第3種2級 設計速度：V=60km/h
幅員構成：W=8.5m (1.00m+3.25m+3.25m+1.00m)

(1) 標準横断面図

側道のイメージ (主要地方道中田栗駒線の例)

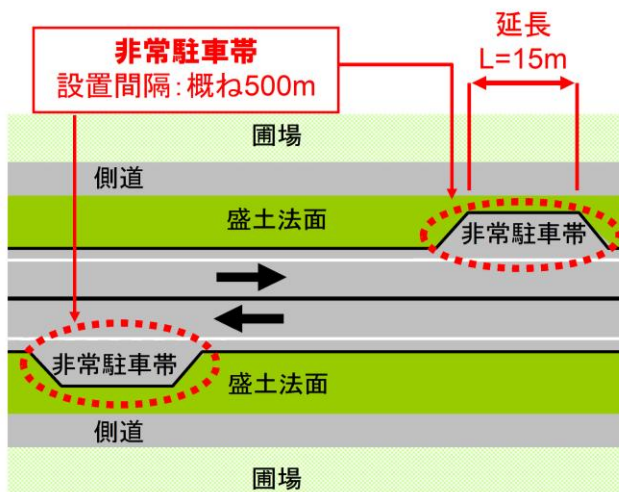


横断ボックスのイメージ (三陸自動車道の例)

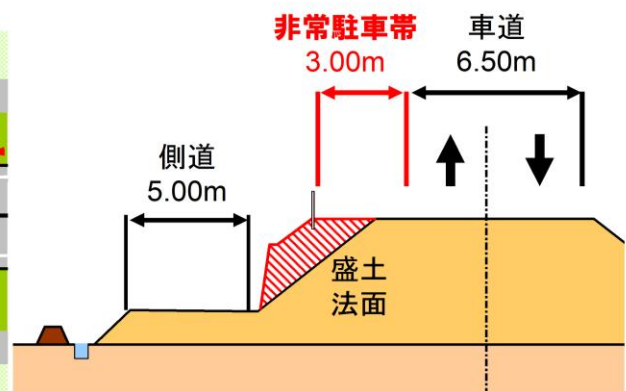


(2) 非常駐車帯

- 故障車による本線の交通への影響を低減させるため、盛土部に非常駐車帯を設置します。
- 非常駐車帯の設置間隔は概ね500mとし、下図のとおり設置します



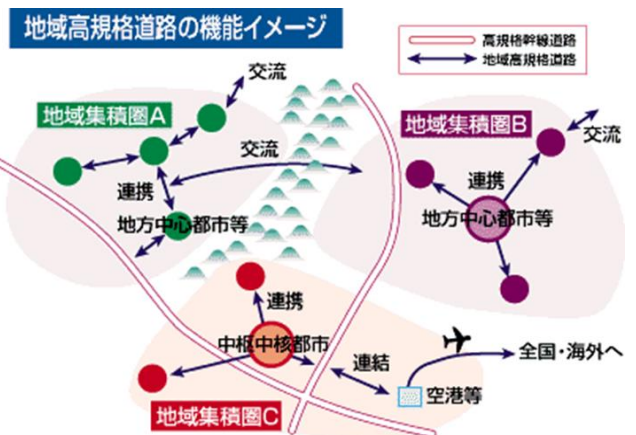
非常駐車帯のイメージ (平面)



非常駐車帯のイメージ (横断)

3. 地域高規格道路とは？

全国的な幹線道路ネットワークである高規格幹線道路と、これに次ぐ幹線道路ネットワークである一般国道のサービスレベルには大きな格差があります。このため、高規格幹線道路と一体となって、地域発展の核となる都市圏の育成や地域相互の交流促進、空港・港湾などの広域交流拠点との連結等に資する路線を、地域高規格道路として整備するものです。地域高規格道路は、自動車専用道路もしくはこれと同等の高い規格を有し、60~80km/hの高速サービスを提供できる道路です。



<機能>

① 連携機能

通勤圏域の拡大や都市と農山村地域との連帯の強化による地域集積圏の拡大を図る環状・放射道路

② 交流機能

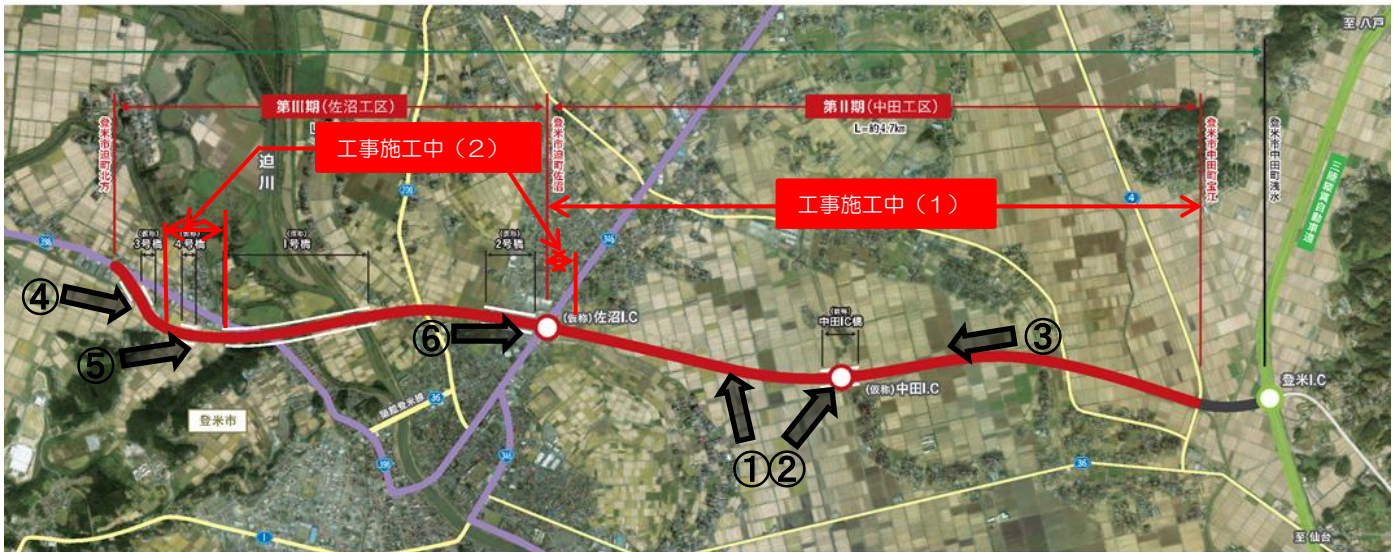
高規格幹線道路を補完し、物資の流通、人の交流の活性化を促し地域集積圏間の交流を図る道路

③ 連結機能

空港・港湾等の広域的交流拠点や地域開発拠点等との連結道路

4. 工事の施工状況

Ⅱ期（中田工区）では、盛土工及び函渠工，（仮称）中田IC部の橋梁上部工の施工を行っています。盛土工は、総土量約46万m³のうち約32万m³が完了し、函渠工は、14箇所のうち4箇所が施工完了しています。また、Ⅲ期（佐沼工区）では、軟弱地盤対策工の深層混合処理及びプラスチックボードレーン、盛土工の施工を行っています。



(1) Ⅱ期（中田工区）の施工状況



5号函渠施工状況

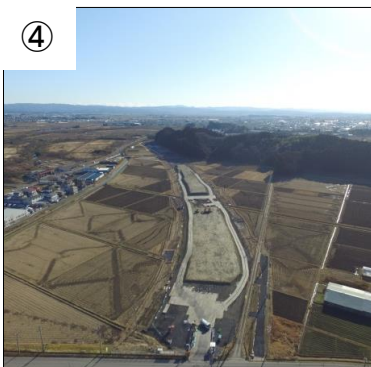


(仮称)中田IC 橋梁上部工施工状況



側道部の施工状況

(2) Ⅲ期（佐沼工区）の施工状況



国道398号付近の盛土状況



国道398号付近の盛土状況



(仮)佐沼IC付近の盛土状況

5. 工事中のお願い

工事を行う地区においては、通行規制、騒音及び振動等により周辺住民の皆様にご迷惑をおかけいたしますが、施工業者と常に連絡をとりながら、最小限になるよう努めてまいります。なお、事業内容などで不明な点、または、土木事務所など行政に対するご意見・要望などがあれば、事務所にご連絡ください。

お問い合わせはこちらまで

宮城県東部土木事務所登米地域事務所 道路建設第二班

〒987-0511

宮城県登米市迫町佐沼字西佐沼150-5

電話：0220-22-5115

E-mail: et-tmdbkk2@pref.miyagi.jp

